

# SK23/16

## Poste de relevage 2 pompes



### Domaine d'application

- Relevage domestique des eaux usées chargées
- Eaux claires / Eaux pluviales

### Caractéristiques

- 650 litres
- FEA = -0,6 à -0,8 m du TN  
(le FEA varie selon les modèles)
- Modèle 2 pompes
- Norme européenne EN 12050-1



# RELEVAGE

SK23/16

HAUTEUR 1,60 M - 650 LITRES

## SECURISEZ VOTRE INSTALLATION :

- 1 pompe de secours
- Coffret avec alarme inclus
- Mode manuel ou automatique
- Maintenance aisée



### Joint plat

sous le couvercle

### Fixation du couvercle

avec 3 vis inox M8 tête hexagonale

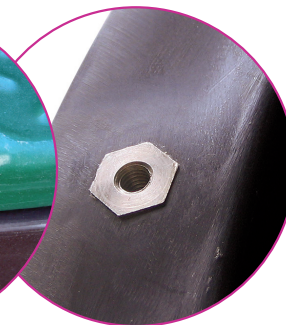
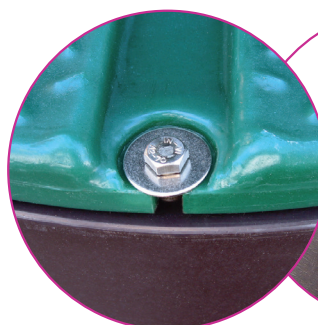
### Traverse

pour barres de guidage

### 3 inserts de fixation

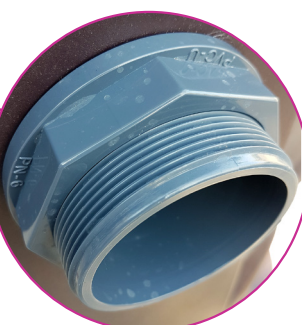
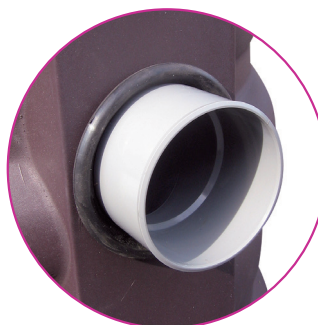
du couvercle

ouverture du poste avec outil pour une meilleure sécurité enfant



### Joint à lèvres

pour entrée ø 100 mm

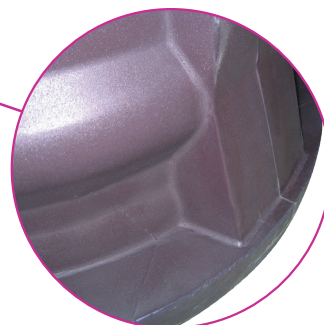


Traversée de paroi 2"1/2



### Colonne de refoulement

avec 2 pieds d'assise, 2 clapets à boule PVC Socla, 2 vannes, 2 pompes roue Vortex



### Anneau d'ancrage

avec nervure de renfort

### HAUTEUR 1,60 M - 650 LITRES

#### APPLICATION :

- Relevage des eaux usées chargées
- Eaux claires / Eaux pluviales

#### CONSTRUCTION :

- Postes conformes à la norme européenne EN 12050-1
- Cuve polyéthylène haute densité traitée anti-UV 650 litres
- Anneau d'ancrage moulé dans la masse Ø 800 mm pour lestage en cas de présence de nappe phréatique
- 2 trous de Ø10 mm dans l'anneau d'ancrage permettant la fixation sur la dalle
- Couvercle à poser en polyéthylène haute densité traité anti-UV vert gazon fixé par 3 vis inox
- Etanchéité assurée par un joint plat sur le couvercle
- Fil d'eau d'arrivée (FEA) percé sur demande
- Joint à lèvres de Ø100 mm passe cloison fourni pour fil d'eau d'arrivée (FEA)
- Fil d'eau de sortie Ø63 percé à - 0,35 m du TN en face de l'entrée en standard
- Partie supérieure Ø 660mm compatible avec les tampons fonte standard
- 4 méplats de 140 mm sur la hauteur du poste tous les 90°, autorisent des entrées supplémentaires
- Presse-étoupe
- Support de fixation (pour attacher câble, corde, chaîne, ect ...)
- Notice de mise en service dans une pochette avec 1 joint Ø 50 et 2 joints de 100 mm, 4 colliers d'électricien

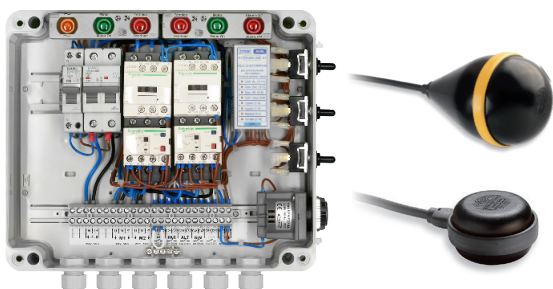
#### Cuve polyéthylène 2 pompes + équipement complet



#### INCLUS

- Tuyauterie en PVC pression PE Ø 63 extérieur (DN 50)
- 2 pieds d'assise fonte DN 50 avec 4 barres de guidage inox
- 2 clapets à boule PVC Socla DN 50
- 2 vannes PVC DN 50
- Traversée de paroi (sortie de poste) 2"1/2
- Traverse de fixation, chaînes et manilles en inox
- 2 pompes Vortex ou Dilacératrice

#### + Coffret électrique de commande & de protection et alarme



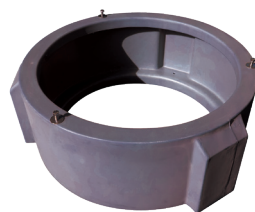
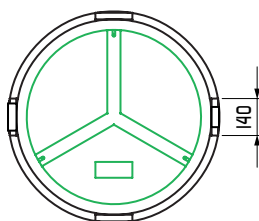
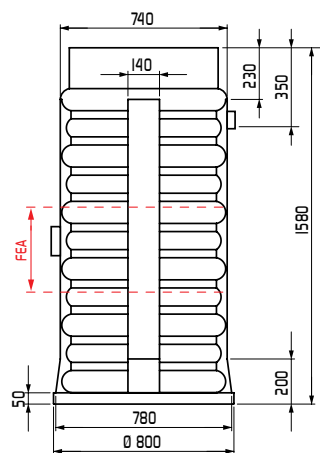
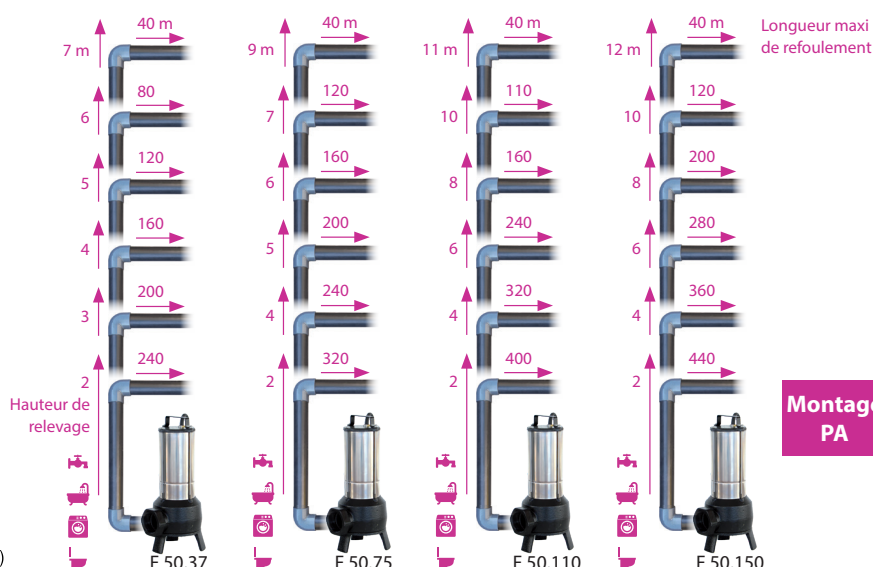
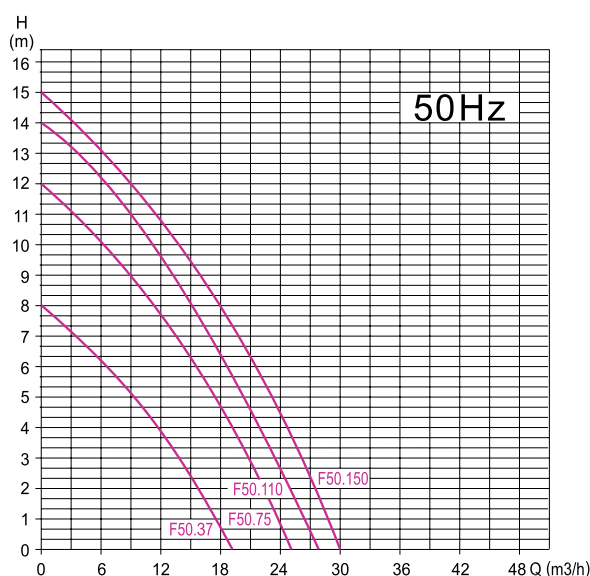
#### INCLUS

- Coffret de protection et de commande RA23A
  - Alternance des pompes
  - Protection des pompes par magnéto-thermique
  - Alarme visuelle et sonore
- 1 flotteur de commande, 2 niveaux FLOTEC 10m de câble
- 1 flotteur d'alarme, OLYMPIC 10m de câble

# RELEVAGE

SK23/16

HAUTEUR 1,60 M - 650 LITRES



Option :  
Rehausse de 250 mm



Option :  
Panier dégrilleur

## Postes de relevage AVEC pied d'assise

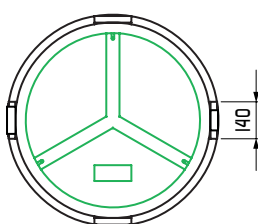
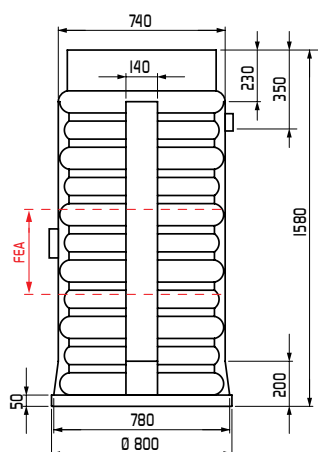
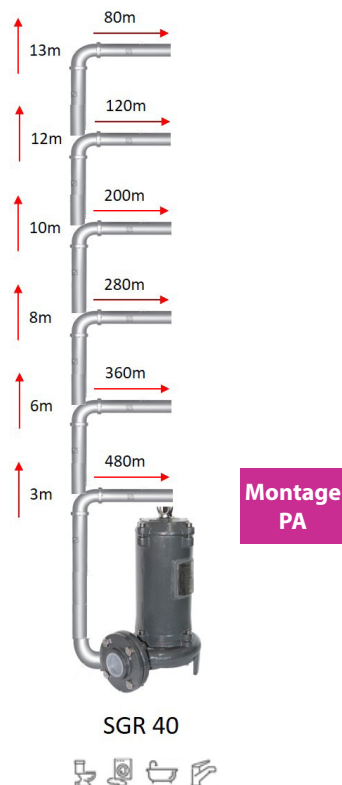
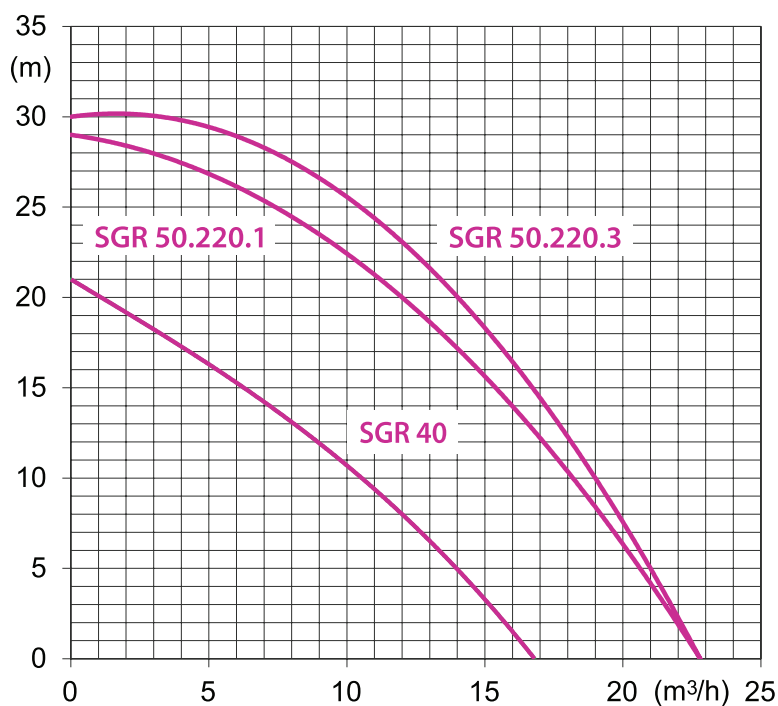
Modèle	Pompe	Passage DN	Capacité. litres	Canalis. ø ext.	FEA Sans panier	FEA Avec panier
SK23/16 PA DN50 NU	pré-équipé sans pompe ni coffret		650	63		
SK23/16 PA DN50	F 50.37.1	50	650	63	-0,6 à -0,9m	-0,6 m
SK23/16 PA DN50	F 50.75.1	50	650	63	-0,6 à -0,9m	-0,6 m
SK23/16 PA DN50	F 50.110.1	50	650	63	-0,6 à -0,9m	-0,6 m
SK23/16 PA DN50	F 50.150.1	50	650	63	-0,6 à -0,9m	-0,6 m

## Accessoires

SK3/RE250	Rehausse de 250 mm
-----------	--------------------



### HAUTEUR 1,60 M - 650 LITRES



Option :  
Rehausse de 250 mm



Option :  
Panier dégrilleur

### Postes de relevage AVEC pied d'assise

Modèle	Pompe	Passage DN	Capacité. litres	Canalis. ø ext.	Sans panier	FEA Avec panier
SK23/16 PA DN50 NU	pré-équipé sans pompe ni coffret		650	63		
SK23/16 PA DN50	SGR 40.150.1	dilacératrice	650	63	-0,6 à -0,9 m	-0,6 m

### Accessoires

SK3/RE250	Rehausse de 250 mm
Panier dégrilleur	Panier dégrilleur inox