



# SK23/09

## Poste de relevage 2 pompes



### Domaine d'application

- Relevage domestique des eaux usées chargées
- Eaux claires / Eaux pluviales

### Caractéristiques

- 320 litres
- FEA = -0,3 m du TN
- Modèle 2 pompes
- Norme européenne EN 12050-1



# RELEVAGE

**SK23/09**

**HAUTEUR 0,90 M - 320 LITRES**

**SECURISEZ VOTRE INSTALLATION :**

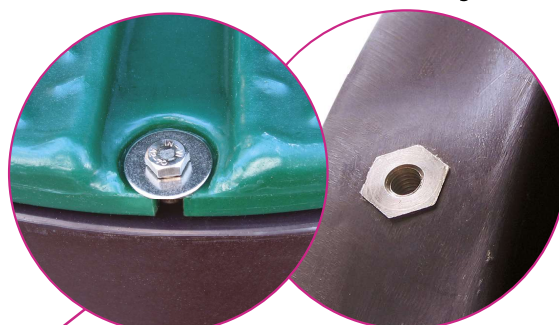
- 1 pompe de secours
- Coffret avec alarme inclus
- Mode manuel ou automatique



**Joint plat**  
sous le couvercle



**Fixation du couvercle**  
avec 3 vis inox M8 tête hexagonale



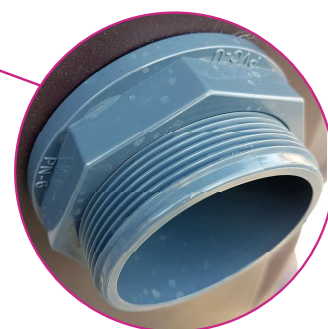
**3 inserts de fixation du couvercle**  
ouverture du poste avec outil  
pour une meilleure sécurité enfant



**Joint à lèvres**  
pour entrée  $\varnothing$  100 mm



**Traversée de paroi 2"1/2**



**Colonne de refoulement**  
2 clapets à boule PVC Socla,  
2 vannes, 2 pompes roue Vortex

CE



**Anneau d'ancrage**  
avec nervure de renfort

## HAUTEUR 0,90 M - 320 LITRES

### APPLICATION :

- Relevage des eaux usées chargées
- Eaux claires / Eaux pluviales

### CONSTRUCTION :

- Postes conformes à la norme européenne EN 12050-1
- Cuve polyéthylène haute densité traitée anti-UV 320 litres
- Anneau d'ancrage moulé dans la masse Ø 800 mm pour lestage en cas de présence de nappe phréatique
- 2 trous de Ø10 mm dans l'anneau d'ancrage permettant la fixation sur la dalle
- Couvercle à poser en polyéthylène haute densité traité anti-UV vert gazon fixé par 3 vis inox
- Etanchéité assurée par un joint plat sur le couvercle
- Fil d'eau d'arrivée (FEA) percé à - 0,30 m du TN
- Joint à lèvres de Ø100 mm passe cloison fourni pour fil d'eau d'arrivée (FEA)
- Fil d'eau de sortie Ø63 percé à - 0,30 m du TN en face de l'entrée en standard
- Partie supérieure Ø 660mm compatible avec les tampons fonte standard
- 4 méplats de 140 mm sur la hauteur du poste tous les 90°, autorisent des entrées supplémentaires
- Presse-étoupe
- Support de fixation (pour attacher câble, corde, chaîne, ect ...)
- Notice de mise en service dans une pochette avec 1 joint Ø 50 et 2 joints de 100 mm, 4 colliers d'électricien

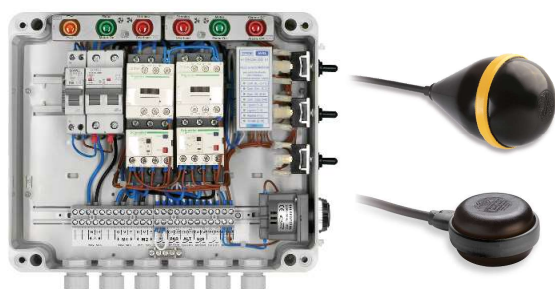
### Cuve polyéthylène 2 pompes + équipement complet



### INCLUS

- Tuyauterie en PVC pression PE Ø 63 extérieur (DN 50)
- 2 clapets à boule PVC Socla DN 50
- 2 raccords unions 3 pièces démontables DN 50
- 1 vanne PVC DN 50
- Traversée de paroi (sortie de poste) 2"1/2
- 2 pompes Vortex

### + Coffret électrique de commande & de protection et alarme



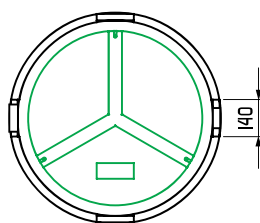
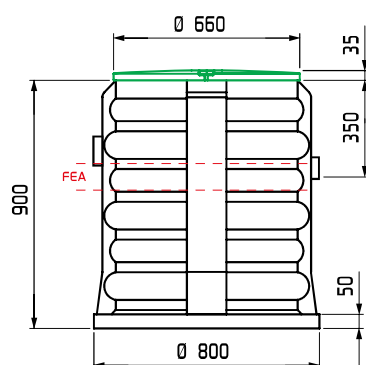
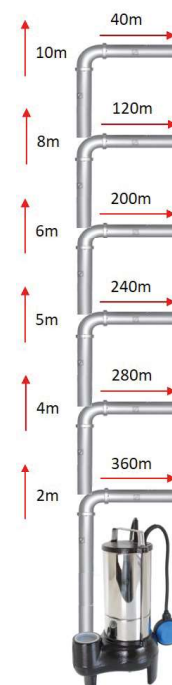
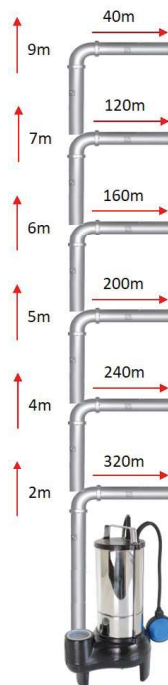
### INCLUS

- Coffret de protection et de commande RA23A
  - Alternance des pompes
  - Protection des pompes par magnéto-thermique
  - Alarme visuelle et sonore
- 1 flotteur de commande, 2 niveaux FLOTEC 10m de câble
- 1 flotteur d'alarme, OLYMPIC 10m de câble

# RELEVAGE

SK23/09

HAUTEUR 0,90 M - 320 LITRES



Option :  
Rehausse de 250 mm

## Postes de relevage SANS pied d'assise

Modèle	Pompe	Passage DN	Capacité. litres	Canalis. ø ext.	FEA
SK23/09 SI DN50 NU	pré-équipé sans pompe ni coffret		320	63	-0,3 m
SK23/09 SI DN50	NC 50.110.1	50	320	63	-0,3 m
SK23/09 SI DN50	ND 50.150.1	50	320	63	-0,3 m

## Accessoires

SK3/RE250	Rehausse de 250 mm
-----------	--------------------