

HP MULTI V

Surpresseur ACS vitesse fixe avec pompes EV



Domaine d'application

- Surpression collective
- Arrosage/irrigation
- Adduction d'eau
- Utilisation industrielle

Caractéristiques

- 2 ou 3 pompes
- Pompes EV tout inox
- ACS
- PN16 bar

Photo non contractuelle

SURFACE

HP MULTI V

SURPRESSEUR ACS VITESSE FIXE



**Coffret de commande
et de protection**
RS2524



Pompe EV
Tout inox



Pressostat
par pompe pour
démarrage et arrêt



Châssis en acier peint
avec protection epoxy



Clapet anti retour laiton
et raccord à bride en inox 304



Manomètre glycériné



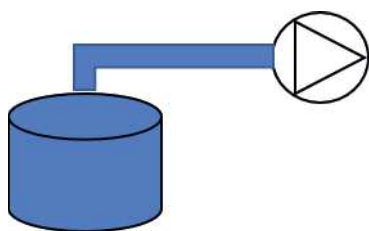
Vanne d'isolement
en laiton nickelé



Collecteur en inox 304
avec bouchon

SURPRESSEUR ACS VITESSE FIXE

Montage ASP



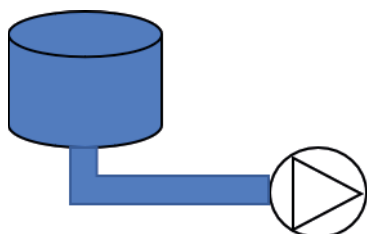
Le montage **ASP** est prévu dans le cas d'un montage en aspiration sur bache il doit absolument y avoir une aspiration par pompe avec un clapet de pied.

Les règles d'installation doivent être respectées à savoir un supportage des tuyauteries et une vitesse d'écoulement de 1.5m/s maximum.

Il est également recommandé de prévoir 1 flotteur de niveau pour la protection manque d'eau.



Montage CH



Le montage **CH** pour surpresseur en charge sur bache est le montage standard.

L'utilisation d'un flotteur de niveau pour protection manque d'eau est recommandée.



Montage EDV



Le montage **EDV** correspond au montage sur réseau d'eau de ville ou réseau sous pression en général.

Dans ce cas 1 pressostat inversé avec manomètre à glycérine est monté sur le collecteur d'aspiration afin de protéger le surpresseur en cas de probable manque d'eau.



SURFACE

HP MULTI V

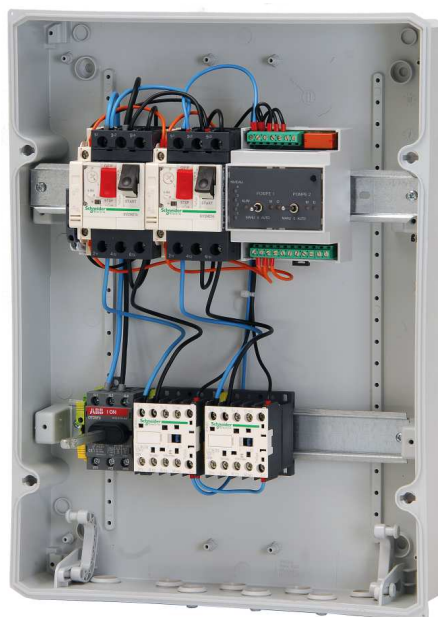
SURPRESSEUR ACS VITESSE FIXE



CONSTRUCTION :

- Arbre moteur, roues et diffuseurs en inox AISI 304 en standard (AISI 316 en option)
- Possibilité de changer la garniture mécanique sans démonter la pompe pour modèles avec moteur à partir de 5,5kW
- Paliers pompe surdimensionnés pour limiter efforts axiaux et vibrations
- Garniture mécanique en Carbone/Céramique/EPDM en standard (autres configurations en option)
- Bagues d'usure flottantes en PPS remplaçables
- Raccords avec brides rondes en standard (Existe avec brides ovales taraudées, raccords victaulic ou clamp sur demande)

SURPRESSEUR ACS VITESSE FIXE



CARACTERISTIQUES

- Module de gestion de la pompe avec transfo 24V intégré
- Plage fixée par magnéto-thermique 18 A maxi
- Protection magnéto-thermique + contacteur par pompe
- Bornier de raccordement, alarme intégrée (voyant + buzzer)
- Voyants Marche/Arrêt/Défaut
- Alarme visuelle et sonore par buzzer (88 dB)
- Report d'alarme par contact sec

FONCTIONS

- Commande par pressostat
- Permutation automatique des pompes à chaque démarrage ou en cas de défaut d'une pompe
- Marche simultanée des 2 pompes si chute de pression
- Alarme commandée par disjonction moteur
- Signalisation par voyant lumineux sur le module de gestion de Marche/Arrêt/Défaut pompe et moteur
- Bouton Manu-0-Auto