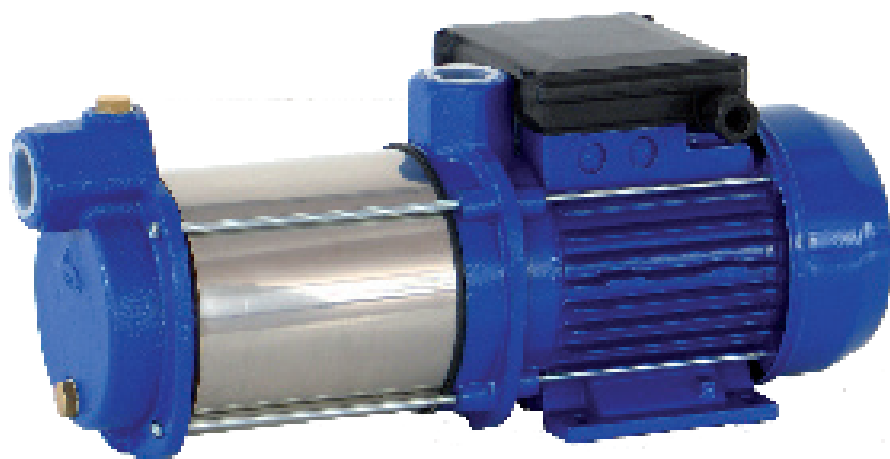


CMH 20

Pompe de surface multicellulaire horizontale



Domaine d'application

- Alimentation en eau domestique
- Installation d'arrosage
- Installation de lavage
- Surpression

Caractéristiques

- Débit jusqu'à 7,2 m³/h
- Jusqu'à 91 m de HMT
- Hauteur d'aspiration jusqu'à 6 m
- Température de l'eau +35°C maxi

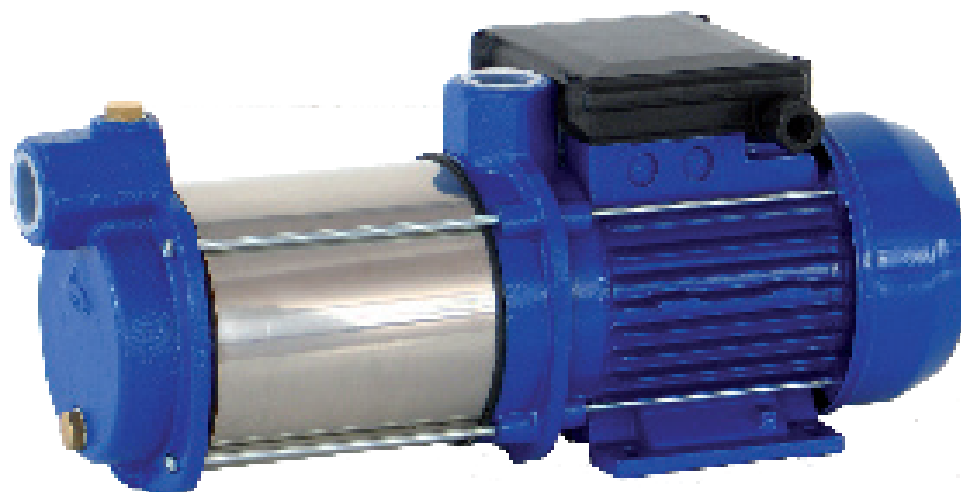
SURFACE

CMH 20

DNA 1" / DNR 1"

Nos gammes de pompes multicellulaires centrifuges, horizontales CMH sont particulièrement silencieuses et à haut rendement.

Conçues pour des eaux claires, d'une température de 35°C maxi, elles sont destinées à un usage domestique (surpression, irrigation, arrosage).



APPLICATION :

Domestique, irrigation, arrosage, surpression

UTILISATION :

Il est conseillé d'utiliser des liquides chimiquement et mécaniquement propres et à des températures ne dépassant pas les 35°C.

CONSTRUCTION :

- Brides aspiration et refoulement en fonte
- Chemise, arbre et turbine en inox, diffuseur en noryl
- Etanchéité par garniture mécanique carbone céramique
- Possibilité d'avoir SIC/SIC sur demande

MOTEUR :

- Protection IP44, classe d'isolation F
- Condensateur permanent incorporé en monophasé
- Courbes à 2850 tr/min en continu avec de l'eau de densité 1 Kg/dm³

TENSION :

- CMH .1 monophasé : 230-240 V. 50 Hz
- CMH .3 triphasé : 230/400 V. 50 Hz

Sur demande les tensions et les fréquences peuvent être différentes.

SURFACE

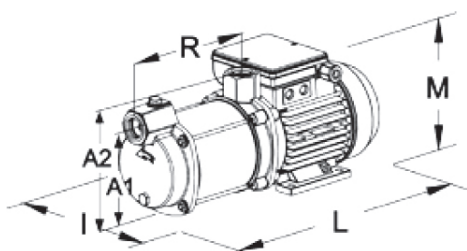
CMH 20



DNA 1" / DNR 1"

A NOTER :

Étanchéité par garniture mécanique carbone céramique
Possibilité d'avoir SIC/SIC sur demande



Type	Dimensions (mm)						Poids Kg
	A1	A2	R	I	L	M	
CMH 23.75.	137	171	176	170	400	193	13,0
CMH 24.80.	137	171	205	170	424	193	13,5
CMH 25.120.	137	171	234	170	448	193	14,0
CMH 26.120.	137	171	263	170	472	193	14,5
CMH 27.150.	137	171	292	170	496	193	16,0

Type Monophasé 1 x 230 V	Type Triphasé 3 x 400 V	Puissance		Moteur			Raccordements		H (max) m	Débit (max) m³/h
		kW	CV	A	µF	A	DNA	DNR		
CMH 23.75.1	CMH 23.75.3	0,75	1,0	3,6	16	1,8	1"		39	6,9
CMH 24.80.1	CMH 24.80.3	0,80	1,1	5,4	16	2,3	1"		52	6,9
CMH 25.120.1	CMH 25.120.3	1,2	1,6	7,2	20	2,8	1"		67	7,2
CMH 26.120.1	CMH 26.120.3	1,2	1,6	7,8	25	3,5	1"		79	7,2
CMH 27.150.1	CMH 27.150.3	1,5	2,0	8,6	25	3,8	1"		91	7,2

SURFACE

CMH 20

DNA 1" / DNR 1"

Existe aussi en version surpresseur prêt à l'emploi



photo non contractuelle

APPLICATION :

- Alimentation en eau domestique
- Pressurisation domestique
- Installation d'arrosage
- Installation de lavage

AVANTAGES :

- Monté et pré-réglé en usine pour une installation facile et rapide
- Réservoir à vessie ACS interchangeable

SURPRESSEUR ASSEMBLE EN ATELIER AVEC LES EQUIPEMENTS SUIVANTS :

- Une pompe CMH
- Un réservoir horizontal 20, 50 ou 100 litres **OU** un réservoir à diaphragme horizontal 20, 60 ou 100 litres
- Un pressostat télémechanique
- Un flexible coudé inox 1"
- Un manomètre
- Un raccord 5 voies
- Un câble électrique avec prise normalisé
- Version monophasée (triphasee sur demande)
- Autres modèles sur demande

Type	Tension	Réservoir	Puissance	Moteur	Raccordements	H (max)	Débit (max)
Réservoir à vessie	V	litres	kW CV	A μF	DNA DNR	m	m³/h
HP CMH 13.37.1 20L	Monophasé 1 x 230	20	0,37 0,5	2,2 10	1"	21	3,6
HP CMH 13.37.1 50L		50	0,37 0,5	2,2 10	1"	21	3,6
HP CMH 13.37.1 100L		100	0,37 0,5	2,2 10	1"	21	3,6
HP CMH 14.60.1 20L		20	0,60 0,8	3,7 14	1"	40	3,6
HP CMH 14.60.1 50L		50	0,60 0,8	3,7 14	1"	40	3,6
HP CMH 14.60.1 100L		100	0,60 0,8	3,7 14	1"	40	3,6
HP CMH 15.60.1 20L		20	0,60 0,8	4,2 18	1"	50	3,6
HP CMH 15.60.1 50L		50	0,60 0,8	4,2 18	1"	50	3,6
HP CMH 15.60.1 100L		100	0,60 0,8	4,2 18	1"	50	3,6
Type		Réservoir	Puissance	Moteur	Raccordements	H (max)	Débit (max)
Réservoir à diaphragme		litres	kW CV	A μF	DNA DNR	m	m³/h
HP CMH 23.75.1 20L		20	0,75 1,0	3,6 16	1"	39	6,9
HP CMH 23.75.1 60L		60	0,75 1,0	3,6 16	1"	39	6,9
HP CMH 23.75.1 100L		100	0,75 1,0	3,6 16	1"	39	6,9
HP CMH 24.80.1 20L		20	0,80 1,1	5,4 16	1"	52	6,9
HP CMH 24.80.1 60L		60	0,80 1,1	5,4 16	1"	52	6,9
HP CMH 24.80.1 100L		100	0,80 1,1	5,4 16	1"	52	6,9
HP CMH 25.120.1 20L		20	1,2 1,6	7,2 20	1"	67	7,2
HP CMH 25.120.1 60L		60	1,2 1,6	7,2 20	1"	67	7,2
HP CMH 25.120.1 100L		100	1,2 1,6	7,2 20	1"	67	7,2