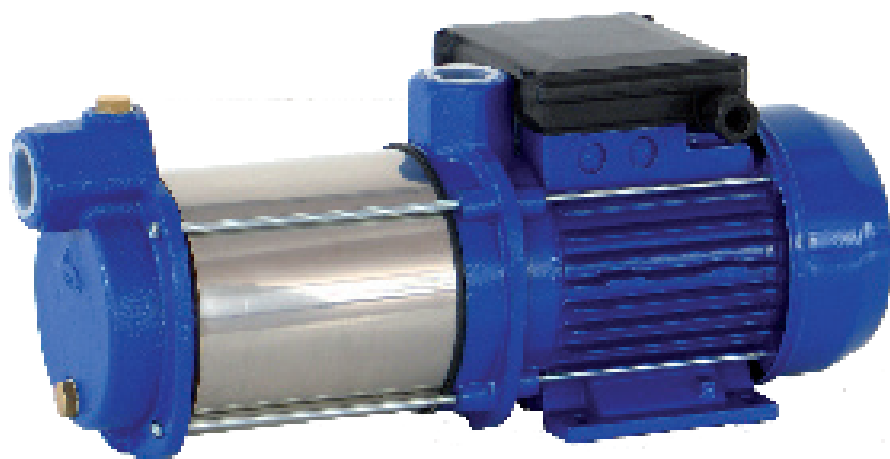


# CMH 10

## Pompe de surface multicellulaire horizontale



### Domaine d'application

- Alimentation en eau domestique
- Installation d'arrosage
- Installation de lavage
- Surpression

### Caractéristiques

- Débit jusqu'à 3,6 m<sup>3</sup>/h
- Jusqu'à 60 m de HMT
- Hauteur d'aspiration jusqu'à 6 m
- Température de l'eau +35°C maxi

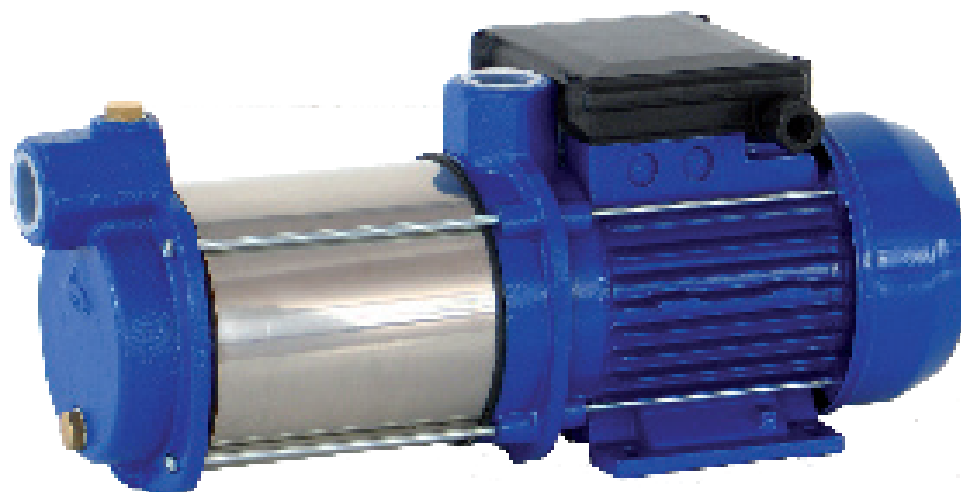
# SURFACE

## CMH 10

### DNA 1" / DNR 1"

Nos gammes de pompes multicellulaires centrifuges, horizontales CMH sont particulièrement silencieuses et à haut rendement.

Conçues pour des eaux claires, d'une température de 35°C maxi, elles sont destinées à un usage domestique (surpression, irrigation, arrosage).



#### APPLICATION :

Domestique, irrigation, arrosage, surpression

#### UTILISATION :

Il est conseillé d'utiliser des liquides chimiquement et mécaniquement propres et à des températures ne dépassant pas les 35°C.

#### CONSTRUCTION :

- Brides aspiration et refoulement en fonte
- Chemise, arbre et turbine en inox, diffuseur en noryl
- Etanchéité par garniture mécanique carbone céramique
- Possibilité d'avoir SIC/SIC sur demande

#### MOTEUR :

- Protection IP44, classe d'isolation F
- Condensateur permanent incorporé en monophasé
- Courbes à 2850 tr/min en continu avec de l'eau de densité 1 Kg/dm<sup>3</sup>

#### TENSION :

- CMH .1 monophasé : 230-240 V. 50 Hz
- CMH .3 triphasé : 230/400 V. 50 Hz

Sur demande les tensions et les fréquences peuvent être différentes.

# SURFACE

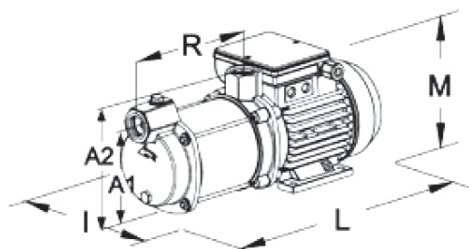
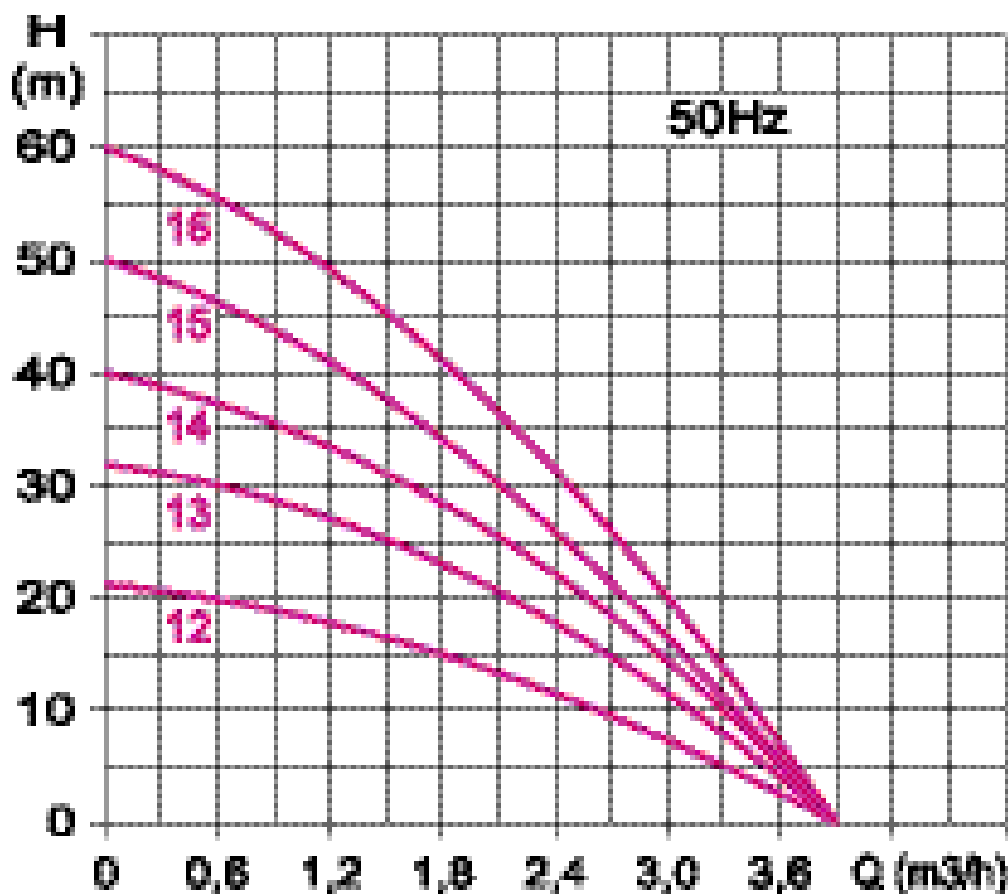
## CMH 10



### DNA 1" / DNR 1"

#### A NOTER :

Etanchéité par garniture mécanique carbone céramique  
Possibilité d'avoir SIC/SIC sur demande



Type	Dimensions (mm)						Poids Kg
	A1	A2	R	I	L	M	
CMH 12.37.	108	147	128,5	155	320	165	8,2
CMH 13.37.	108	147	154	155	338	165	8,3
CMH 14.60.	108	147	179	155	355	165	8,5
CMH 15.60.	108	147	204	155	373	165	9,0
CMH 16.90.	108	147	229	155	400	165	9,2

Type Monophasé 1 x 230 V	Type Triphasé 3 x 400 V	Puissance		Moteur			Raccordements		H (max)	Débit (max)
		kW	CV	A	μF	A	DNA	DNR	m	m³/h
CMH 12.37.1	CMH 12.37.3	0,37	0,5	2,2	10	1,2	1"		21	3,6
CMH 14.37.1	CMH 14.37.3	0,37	0,5	2,8	12	1,2	1"		32	3,6
CMH 14.60.1	CMH 14.60.3	0,60	0,8	3,7	14	1,4	1"		40	3,6
CMH 15.60.1	CMH 15.60.3	0,60	0,8	4,2	18	1,6	1"		50	3,6
CMH 16.90.1	CMH 16.90.3	0,90	1,2	4,9	20	1,9	1"		60	3,6

# SURFACE

## CMH 10

DNA 1" / DNR 1"

Existe aussi en version surpresseur prêt à l'emploi



photo non contractuelle

### APPLICATION :

- Alimentation en eau domestique
- Pressurisation domestique
- Installation d'arrosage
- Installation de lavage

### AVANTAGES :

- Monté et pré-reglé en usine pour une installation facile et rapide
- Réservoir à vessie ACS interchangeable

### SURPRESSEUR ASSEMBLE EN ATELIER AVEC LES EQUIPEMENTS SUIVANTS :

- Une pompe CMH
- Un réservoir horizontal 20, 50 ou 100 litres **OU** un réservoir à diaphragme horizontale 20, 60 ou 100 litres
- Un pressostat télémécanique
- Un flexible coudé inox 1"
- Un manomètre
- Un raccord 5 voies
- Un câble électrique avec prise normalisé
- Version monophasée (triphasee sur demande)
- Autres modèles sur demande

Type	Tension	Réservoir	Puissance		Moteur		Raccordements		H (max)	Débit (max)
Réservoir à vessie	V	litres	kW	CV	A	μF	DNA	DNR	m	m³/h
HP CMH 13.37.1 20L	Monophasé	20	0,37	0,5	2,2	10	1"		21	3,6
HP CMH 13.37.1 50L		50	0,37	0,5	2,2	10	1"		21	3,6
HP CMH 13.37.1 100L		100	0,37	0,5	2,2	10	1"		21	3,6
HP CMH 14.60.1 20L		20	0,60	0,8	3,7	14	1"		40	3,6
HP CMH 14.60.1 50L		50	0,60	0,8	3,7	14	1"		40	3,6
HP CMH 14.60.1 100L		100	0,60	0,8	3,7	14	1"		40	3,6
HP CMH 15.60.1 20L		20	0,60	0,8	4,2	18	1"		50	3,6
HP CMH 15.60.1 50L		50	0,60	0,8	4,2	18	1"		50	3,6
HP CMH 15.60.1 100L		100	0,60	0,8	4,2	18	1"		50	3,6
Type		1 x 230	Réservoir	Puissance		Moteur		Raccordements		H (max)
Réservoir à diaphragme	litres		kW	CV	A	μF	DNA	DNR	m	m³/h
HP CMH 13.37.1 20L	20		0,37	0,5	2,2	10	1"		21	3,6
HP CMH 13.37.1 60L	60		0,37	0,5	2,2	10	1"		21	3,6
HP CMH 13.37.1 100L	100		0,37	0,5	2,2	10	1"		21	3,6
HP CMH 14.60.1 20L	20		0,60	0,8	3,7	14	1"		40	3,6
HP CMH 14.60.1 60L	60		0,60	0,8	3,7	14	1"		40	3,6
HP CMH 14.60.1 100L	100		0,60	0,8	3,7	14	1"		40	3,6
HP CMH 15.60.1 20L	20		0,60	0,8	4,2	18	1"		50	3,6
HP CMH 15.60.1 60L	60		0,60	0,8	4,2	18	1"		50	3,6
HP CMH 15.60.1 100L	100	0,60	0,8	4,2	18	1"		50	3,6	