

4" BF 5.5S

Pompe de forage 4" Tout inox



Domaine d'application

- Domestique ou industrielle
- Alimentation en eau
- Irrigation
- Arrosage
- Solaire

Caractéristiques

- Débit jusqu'à 5,5 m³/h
- Jusqu'à 460 m de HMT
- Température de l'eau +40°C maxi
- Tout inox AISI 304

FORAGE

4" BF 5.5S

Pompe de forage 4" tout inox

APPLICATIONS :

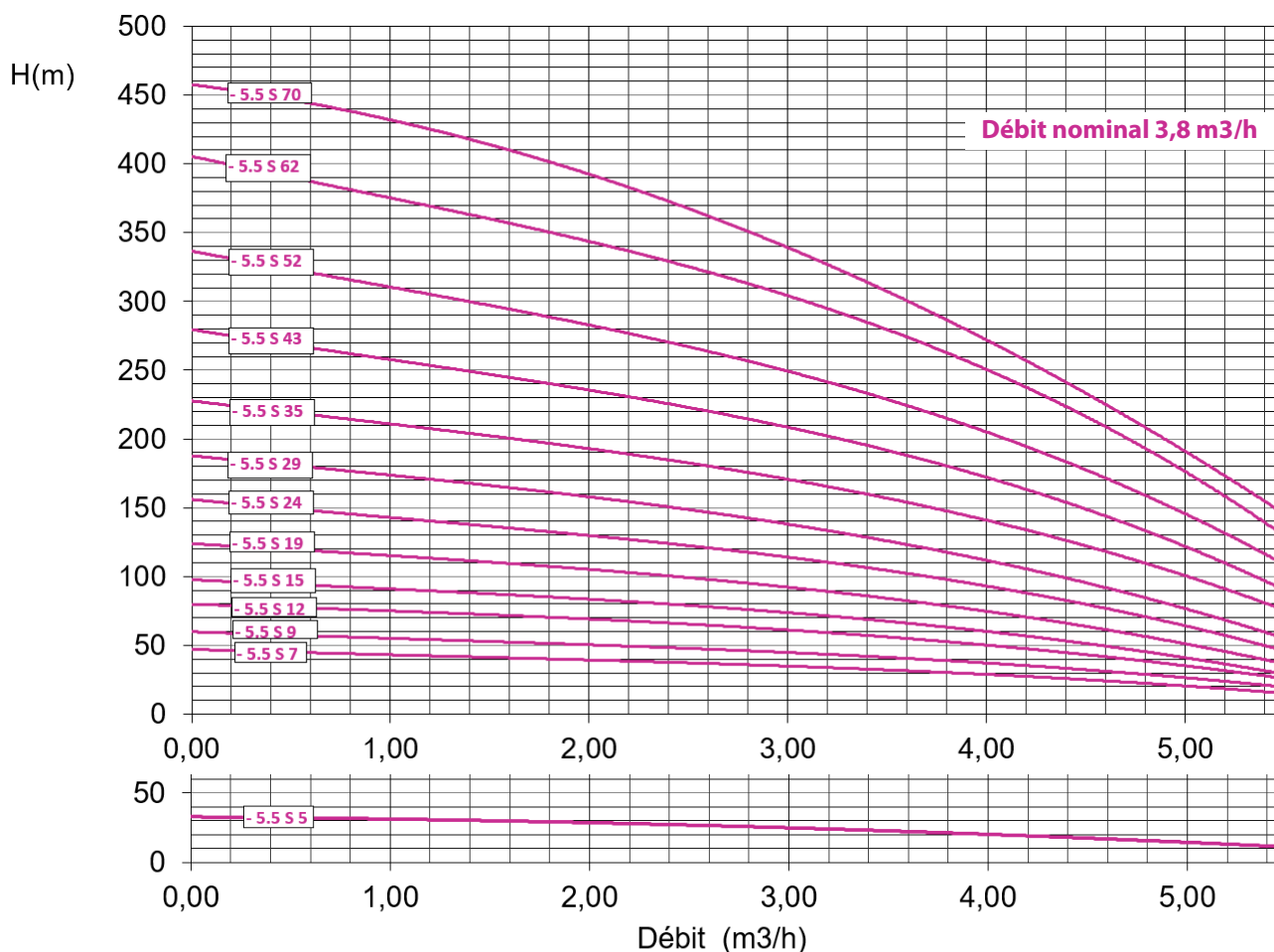
Domestique ou industrielle, alimentation en eau, irrigation, arrosage, approvisionnement d'eau souterraine

CONSTRUCTION :

- Multicellulaire
- Construction tout INOX 304 L en série
- Anneaux en caoutchouc lubrifiés par l'eau
- Clapet anti-retour intégré à la pompe
- Corps d'aspiration avec grille de protection
- Turbines matricées ou soudées avec bagues coniques et arrêtoirs
- 4 joints de compression hermétiques
- Accouplement suivant la norme NEMA
 - sur demande : AISI 340L, AISI 316L, AISI 904L et Duplex

CARACTÉRISTIQUES :

- Débit maximal : 5,5 m³/h à 50 Hz
- Hauteur maximale : 460 m à 50 Hz
- Température de l'eau + 40°C maxi
- Diamètre : 102 mm
- Puissance jusqu'à 5,5 kW

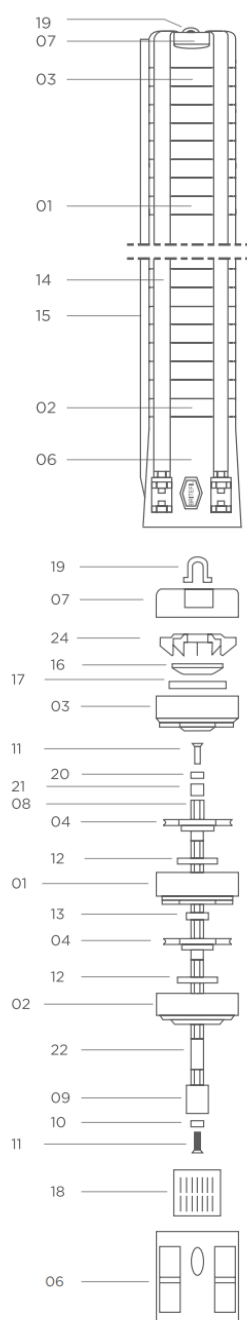


FORAGE

4" BF 5.5S



Pompe de forage 4" tout inox



N°	Description	Matériaux
01	Diffuseur	INOX AISI 304 L
02	Diffuseur inférieur avec support de réseau d'aspiration	INOX AISI 304 L
03	Diffuseur supérieur	INOX AISI 304 L
04	Roue	INOX AISI 304 L
06	Bride de couplage pour moteur	INOX AISI 304 L
07	Tête de pompe avec deux bagues	INOX AISI 304 L
08	Arbre	INOX AISI 304 L
09	Couplage	INOX AISI 316 L
10	Rondelle inférieure	INOX AISI 304 L
11	Vis	INOX AISI 304 L
12	Retenue de la roue	NBR
13	Roulement de l'arbre	NBR
14	Ceintures de montage	INOX AISI 304 L
15	Protection du câble	INOX AISI 304 L
16	Vanne	INOX AISI 304 L
17	Clapet anti-retour	NBR
18	Conduite d'aspiration	INOX AISI 304 L
19	Bague	INOX AISI 304 L
20	Rondelle supérieure	INOX AISI 304 L
21	Bague supérieure	INOX AISI 304 L
22	Bague inférieure	INOX AISI 304 L
24	Guide de soupape	INOX AISI 304 L

FORAGE

4" BF 5.5S

Pompe de forage 4" tout inox

Type Monophasé 1 x 230 V	Type Triphasé 3 x 400	Puissance		Moteur		Raccordement DN	H (max) m	Débit (max) m³/h
		kW	CV	Monophasé A	Triphasé μF			
4"BF 5.5S-5	4"BF 5.5S-5	0,37	0,5	3,3	16	1"1/2	33	5,5
4"BF 5.5S-7	4"BF 5.5S-7	0,55	0,75	4,3	20	1"1/2	47	5,5
4"BF 5.5S-9	4"BF 5.5S-9	0,75	1,0	5,7	35	1"1/2	60	5,5
4"BF 5.5S-12	4"BF 5.5S-12	1,1	1,5	8,4	40	1"1/2	80	5,5
4"BF 5.5S-15	4"BF 5.5S-15	1,1	1,5	8,4	40	1"1/2	98	5,5
4"BF 5.5S-19	4"BF 5.5S-19	1,5	2,0	10,7	50	1"1/2	124	5,5
4"BF 5.5S-24	4"BF 5.5S-24	2,2	3,0	14,7	70	1"1/2	156	5,5
4"BF 5.5S-29	4"BF 5.5S-29	2,2	3,0	14,7	70	1"1/2	188	5,5
-	4"BF 5.5S-35	3,0	4,0	-	-	1"1/2	228	5,5
-	4"BF 5.5S-43	3,0	4,0	-	-	1"1/2	280	5,5
-	4"BF 5.5S-52	4,0	5,5	-	-	1"1/2	337	5,5
-	4"BF 5.5S-62	5,5	7,5	-	-	1"1/2	406	5,5
-	4"BF 5.5S-70	5,5	7,5	-	-	1"1/2	460	5,5

Type	Dimension (mm)			Hydraulique seule	Poids (kg)	
	B mm	A (avec moteur mono) mm	A (avec moteur tri) mm		Moteur + pompe Mono	Tri
4"BF 5.5S-5	295	523,2	509,2	3,6	11,6	10,8
4"BF 5.5S-7	345	598,2	573,2	4,3	13,5	12,0
4"BF 5.5S-9	395	677,6	643,2	5,1	15,5	13,8
4"BF 5.5S-12	470	776,6	752,6	6,2	18,0	16,4
4"BF 5.5S-15	545	851,6	827,6	7,2	19,0	17,4
4"BF 5.5S-19	645	983,6	951,6	8,7	21,6	19,9
4"BF 5.5S-24	770	1206,6	1108,6	10,5	27,8	23,1
4"BF 5.5S-29	895	1331,6	1233,6	12,6	29,9	25,2
4"BF 5.5S-35	1045	-	1438,6	14,8	-	29,8
4"BF 5.5S-43	1245	-	1765,2	17,8	-	36,9
4"BF 5.5S-52	1470	-	2013,2	21,2	-	41,2
4"BF 5.5S-62	1720	-	2372,5	25	-	51,6
4"BF 5.5S-70	1920	-	2572,5	28	-	54,6

