

# 4" BF 2.8S

## Pompe de forage 4" Tout inox



### Domaine d'application

- Domestique ou industrielle
- Alimentation en eau
- Irrigation
- Arrosage
- Solaire

### Caractéristiques

- Débit jusqu'à 2,8 m<sup>3</sup>/h
- Jusqu'à 460 m de HMT
- Température de l'eau +40°C maxi
- Tout inox AISI 304

# FORAGE

## 4" BF 2.8S

### Pompe de forage 4" tout inox

#### APPLICATIONS :

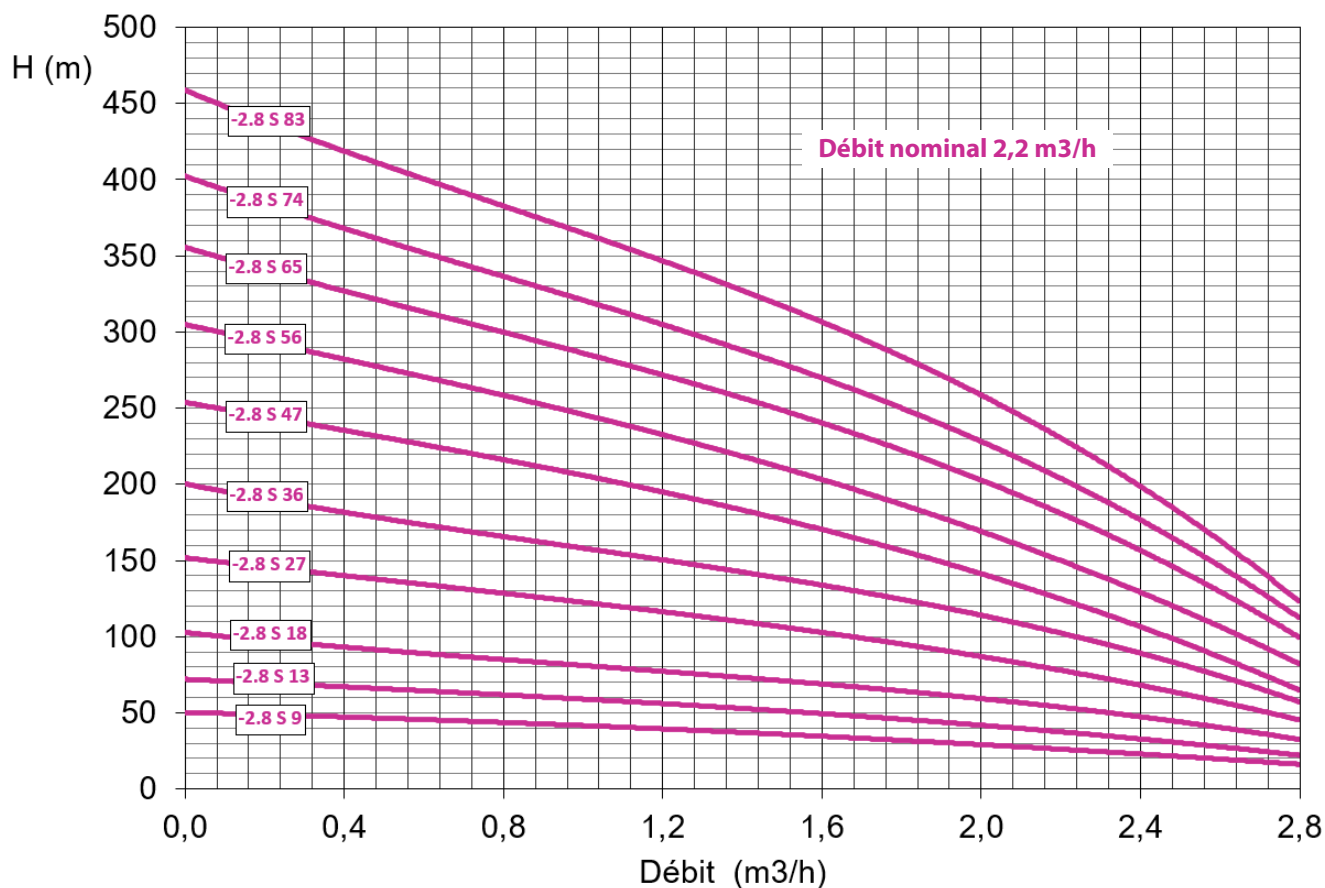
Domestique ou industrielle, alimentation en eau, irrigation, arrosage, approvisionnement d'eau souterraine

#### CONSTRUCTION :

- Multicellulaire
- Construction tout INOX 304 L en série
- Anneaux en caoutchouc lubrifiés par l'eau
- Clapet anti-retour intégré à la pompe
- Corps d'aspiration avec grille de protection
- Turbines matricées ou soudées avec bagues coniques et arrêtoirs
- 4 joints de compression hermétiques
- Accouplement suivant la norme NEMA
  - sur demande : AISI 340L, AISI 316L, AISI 904L et Duplex

#### CARACTÉRISTIQUES :

- Débit maximal : 2,8 m<sup>3</sup>/h à 50 Hz
- Hauteur maximale : 460 m à 50 Hz
- Température de l'eau + 40°C maxi
- Diamètre : 98 mm
- Puissance jusqu'à 3,7 kW

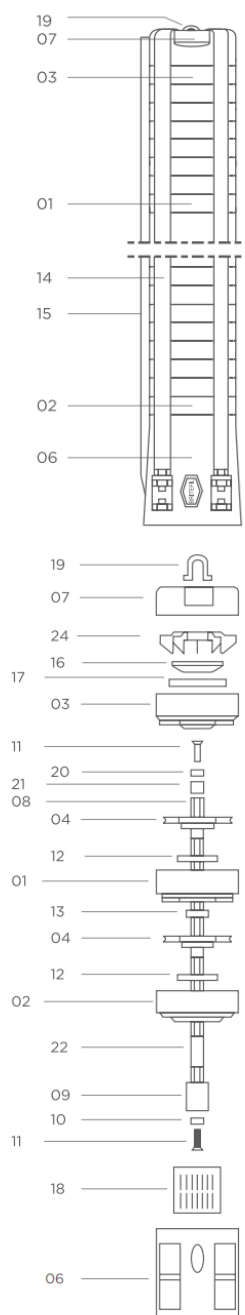


# FORAGE

4" BF 2.8S



## Pompe de forage 4" tout inox



N°	Description	Matériaux
01	Diffuseur	INOX AISI 304 L
02	Diffuseur inférieur avec support de réseau d'aspiration	INOX AISI 304 L
03	Diffuseur supérieur	INOX AISI 304 L
04	Roue	INOX AISI 304 L
06	Bride de couplage pour moteur	INOX AISI 304 L
07	Tête de pompe avec deux bagues	INOX AISI 304 L
08	Arbre	INOX AISI 304 L
09	Couplage	INOX AISI 316 L
10	Rondelle inférieure	INOX AISI 304 L
11	Vis	INOX AISI 304 L
12	Retenue de la roue	NBR
13	Roulement de l'arbre	NBR
14	Ceintures de montage	INOX AISI 304 L
15	Protection du câble	INOX AISI 304 L
16	Vanne	INOX AISI 304 L
17	Clapet anti-retour	NBR
18	Conduite d'aspiration	INOX AISI 304 L
19	Bague	INOX AISI 304 L
20	Rondelle supérieure	INOX AISI 304 L
21	Bague supérieure	INOX AISI 304 L
22	Bague inférieure	INOX AISI 304 L
24	Guide de soupape	INOX AISI 304 L

# FORAGE

## 4" BF 2.8S

### Pompe de forage 4" tout inox

Type Monophasé 1 x 230 V	Type Triphasé 3 x 400	Puissance		Moteur		Raccordement	H (max) m	Débit (max) m³/h	
		kW	CV	Monophasé A	Triphasé µF				A
4''BF 2.8S-9	4''BF 2.8S-9	0,37	0,5	3,3	16	1,1	1''1/4	51	2,8
4''BF 2.8S-13	4''BF 2.8S-13	0,55	0,75	4,3	20	1,6	1''1/4	72	2,8
4''BF 2.8S-18	4''BF 2.8S-18	0,75	1	5,7	35	2,0	1''1/4	102	2,8
4''BF 2.8S-27	4''BF 2.8S-27	1,1	1,5	8,4	40	2,8	1''1/4	151	2,8
4''BF 2.8S-36	4''BF 2.8S-36	1,5	2	10,7	50	3,9	1''1/4	200	2,8
4''BF 2.8S-47	4''BF 2.8S-47	2,2	3	14,7	70	5,5	1''1/4	254	2,8
4''BF 2.8S-56	4''BF 2.8S-56	2,2	3	14,7	70	5,5	1''1/4	305	2,8
-	4''BF 2.8S-65	3	4	-	-	7,5	1''1/4	356	2,8
-	4''BF 2.8S-74	3	4	-	-	7,5	1''1/4	403	2,8
-	4''BF 2.8S-83	3,7	5	-	-	7,5	1''1/4	460	2,8

Type	Dimension (mm)			Hydraulique seule	Poids (kg)	
	B  mm	A (avec moteur mono)  mm	A (avec moteur tri)  mm		Moteur + pompe	
					Mono	Tri
4''BF 2.8S-9	345	573,2	559,2	3,2	11,2	10,4
4''BF 2.8S-13	425	678,2	653,2	3,9	13,1	11,6
4''BF 2.8S-18	525	807,6	773,2	4,8	15,2	13,5
4''BF 2.8S-27	705	1011,6	987,6	6,4	18,2	16,6
4''BF 2.8S-36	883	1221,6	1189,6	7,9	20,8	19,1
4''BF 2.8S-47	1105	1541,6	1443,6	9,9	27,2	22,5
4''BF 2.8S-56	1285	1721,6	1623,6	11,4	28,7	24,0
4''BF 2.8S-65	1465	-	1858,6	13	-	28,0
4''BF 2.8S-74	1645	-	2038,6	14,6	-	29,6
4''BF 2.8S-83	1825	-	2345,6	16,0	-	35,1

