

4" BF 10S

Pompe de forage 4" Tout inox



Domaine d'application

- Domestique ou industrielle
- Alimentation en eau
- Irrigation
- Arrosage
- Solaire

Caractéristiques

- Débit jusqu'à 10 m³/h
- Jusqu'à 276 m de HMT
- Température de l'eau +40°C maxi
- Tout inox AISI 304

FORAGE

4" BF 10S

Pompe de forage 4" tout inox

APPLICATIONS :

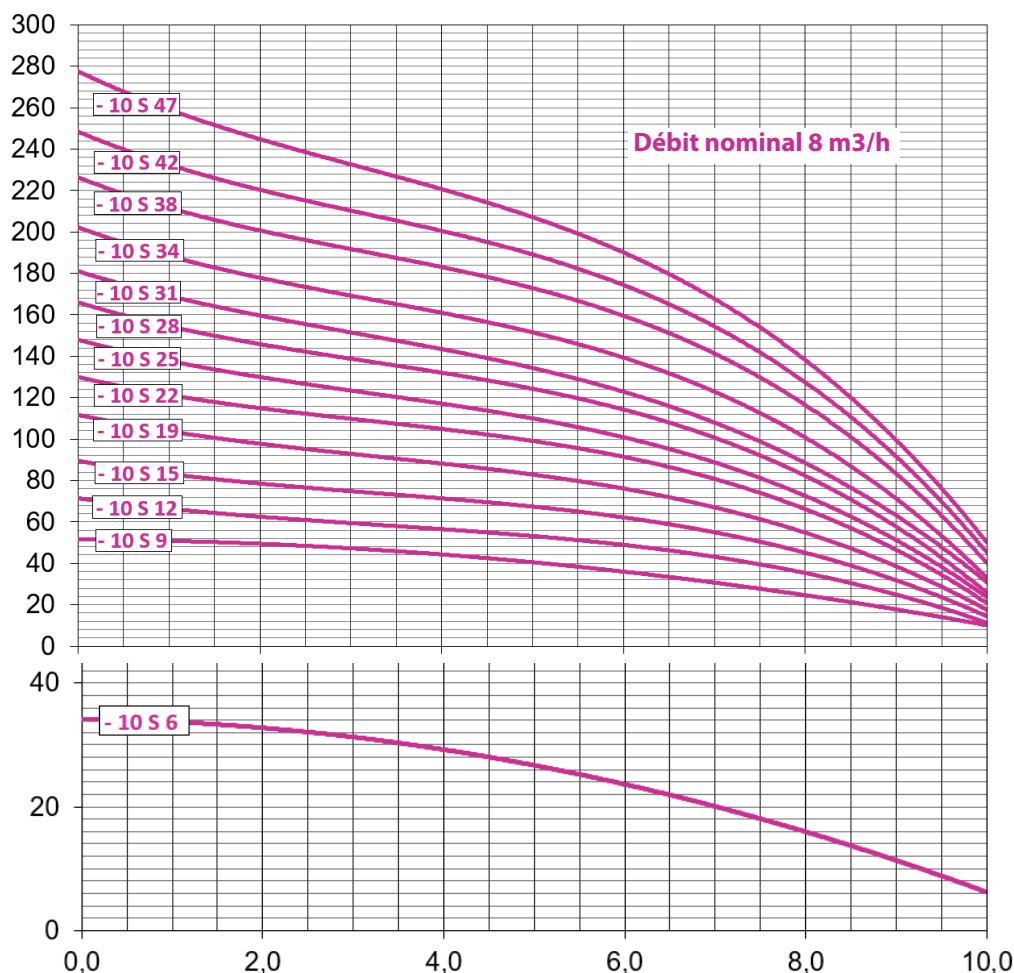
Domestique ou industrielle, alimentation en eau, irrigation, arrosage, approvisionnement d'eau souterraine

CONSTRUCTION :

- Multicellulaire
- Construction tout INOX 304 L en série
- Anneaux en caoutchouc lubrifiés par l'eau
- Clapet anti-retour intégré à la pompe
- Corps d'aspiration avec grille de protection
- Turbines matricées ou soudées avec bagues coniques et arrêtoirs
- 4 joints de compression hermétiques
- Accouplement suivant la norme NEMA
 - sur demande : AISI 340L, AISI 316L, AISI 904L et Duplex

CARACTÉRISTIQUES :

- Débit maximal : 20 m³/h à 50 Hz
- Hauteur maximale : 177 m à 50 Hz
- Température de l'eau + 40°C maxi
- Diamètre : 98 mm
- Puissance jusqu'à 5,5 kW

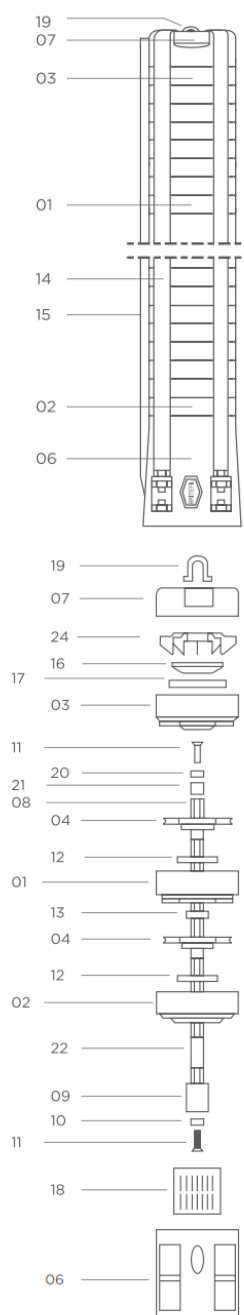


FORAGE

4" BF 10S



Pompe de forage 4" tout inox



N°	Description	Matériaux
01	Diffuseur	INOX AISI 304 L
02	Diffuseur inférieur avec support de réseau d'aspiration	INOX AISI 304 L
03	Diffuseur supérieur	INOX AISI 304 L
04	Roue	INOX AISI 304 L
06	Bride de couplage pour moteur	INOX AISI 304 L
07	Tête de pompe avec deux bagues	INOX AISI 304 L
08	Arbre	INOX AISI 304 L
09	Couplage	INOX AISI 316 L
10	Rondelle inférieure	INOX AISI 304 L
11	Vis	INOX AISI 304 L
12	Retenue de la roue	NBR
13	Roulement de l'arbre	NBR
14	Ceintures de montage	INOX AISI 304 L
15	Protection du câble	INOX AISI 304 L
16	Vanne	INOX AISI 304 L
17	Clapet anti-retour	NBR
18	Conduite d'aspiration	INOX AISI 304 L
19	Bague	INOX AISI 304 L
20	Rondelle supérieure	INOX AISI 304 L
21	Bague supérieure	INOX AISI 304 L
22	Bague inférieure	INOX AISI 304 L
24	Guide de soupape	INOX AISI 304 L

FORAGE

4" BF 10S

Pompe de forage 4" tout inox

Type Monophasé 1 x 230 V	Type Triphasé 3 x 400	Puissance		Moteur		Raccordement	H (max) m	Débit (max) m³/h	
		kW	CV	Monophasé A	Triphasé µF				
4''BF 10S-6	4''BF 10S-6	0,75	1,0	5,7	35	2,0	1''1/2	33	10
4''BF 10S-9	4''BF 10S-9	1,1	1,5	8,4	40	2,8	1''1/2	53	10
4''BF 10S-12	4''BF 10S-12	1,5	2,0	10,7	50	3,9	1''1/2	71	10
4''BF 10S-15	4''BF 10S-15	2,2	3,0	14,7	70	5,5	1''1/2	89	10
4''BF 10S-19	4''BF 10S-19	2,2	3,0	14,7	70	5,5	1''1/2	111	10
4''BF 10S-22	4''BF 10S-22	3,0	4,0	-	-	7,5	1''1/2	129	10
4''BF 10S-25	4''BF 10S-25	3,0	4,0	-	-	7,5	1''1/2	147	10
4''BF 10S-28	4''BF 10S-28	4,0	5,5	-	-	9,9	1''1/2	165	10
4''BF 10S-31	4''BF 10S-31	4,0	5,5	-	-	9,9	1''1/2	180	10
4''BF 10S-34	4''BF 10S-34	4,0	5,5	-	-	9,9	1''1/2	201	10
4''BF 10S-38	4''BF 10S-38	5,5	7,5	-	-	12,6	1''1/2	225	10
4''BF 10S-42	4''BF 10S-42	5,5	7,5	-	-	12,6	1''1/2	247	10
4''BF 10S-47	4''BF 10S-47	5,5	7,5	-	-	12,6	1''1/2	276	10

Type	Dimension (mm)			Hydraulique seule	Poids (kg)	
	B mm	A (avec moteur mono) mm	A (avec moteur tri) mm		Moteur + pompe Mono	Tri
4"BF 10S-6	403	685,6	651,2	3,7	14,1	12,4
4"BF 10S-9	514	820,6	796,6	4,8	16,6	15,0
4"BF 10S-12	625	963,6	931,6	5,9	18,8	17,1
4"BF 10S-15	736	1172,6	1074,6	7,0	24,3	19,6
4"BF 10S-19	884	1320,6	1222,6	8,4	25,7	21,0
4"BF 10S-22	995	-	1388,6	9,5	-	24,5
4"BF 10S-25	1106	-	1499,6	10,6	-	25,6
4"BF 10S-28	1217	-	1760,2	11,7	-	31,7
4"BF 10S-31	1328	-	1871,2	12,8	-	32,8
4"BF 10S-34	1439	-	1982,2	13,9	-	33,9
4"BF 10S-38	1587	-	2239,5	15,3	-	41,9
4"BF 10S-42	1735	-	2387,5	16,8	-	43,4
4"BF 10S-47	1920	-	2572,5	18,6	-	45,2

