

# 4" BF 1.5S

## Pompe de forage 4" Tout inox



### Domaine d'application

- Domestique ou industrielle
- Alimentation en eau
- Irrigation
- Arrosage
- Solaire

### Caractéristiques

- Débit jusqu'à 1,5 m<sup>3</sup>/h
- Jusqu'à 480 m de HMT
- Température de l'eau +40°C maxi
- Tout inox AISI 304

# FORAGE

## 4" BF 1.5S

### Pompe de forage 4" tout inox

#### APPLICATIONS :

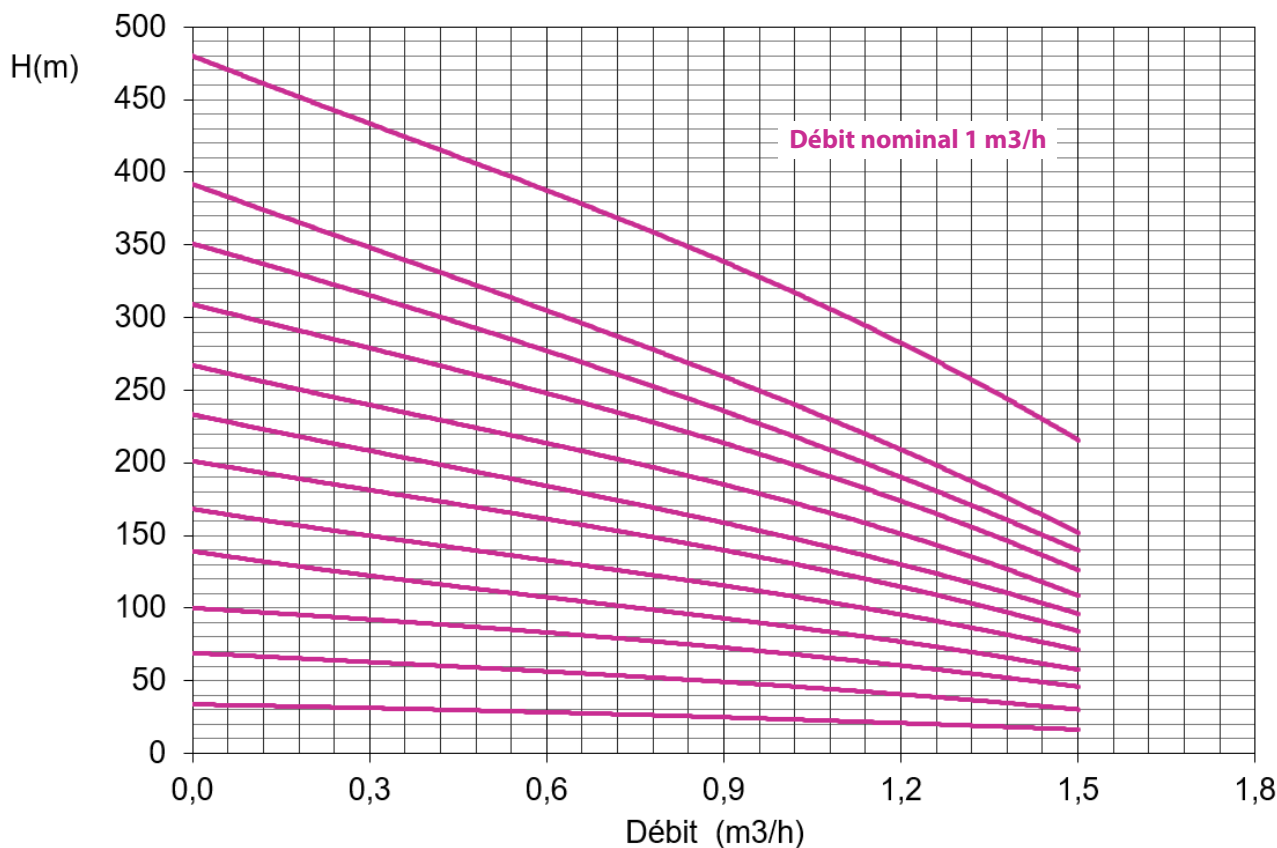
Domestique ou industrielle, alimentation en eau, irrigation, arrosage, approvisionnement d'eau souterraine

#### CONSTRUCTION :

- Multicellulaire
- Construction tout INOX 304 L en série
- Anneaux en caoutchouc lubrifiés par l'eau
- Clapet anti-retour intégré à la pompe
- Corps d'aspiration avec grille de protection
- Turbines matricées ou soudées avec bagues coniques et arrêtoirs
- 4 joints de compression hermétiques
- Accouplement suivant la norme NEMA
  - sur demande : AISI 340L, AISI 316L, AISI 904L et Duplex

#### CARACTÉRISTIQUES :

- Débit maximal : 1,5 m<sup>3</sup>/h à 50 Hz
- Hauteur maximale : 480 m à 50 Hz
- Température de l'eau + 40°C maxi
- Diamètre : 98 mm
- Puissance jusqu'à 3,0 kW

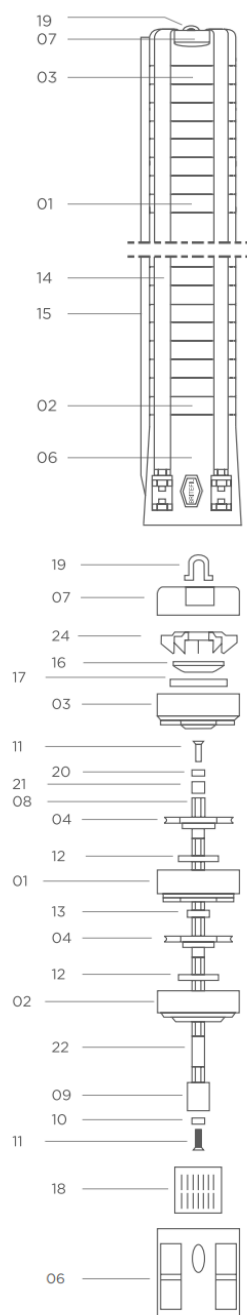


# FORAGE

4" BF 1.5S



## Pompe de forage 4" tout inox



| N° | Description   | Matériaux       |
|----|---|-----------------|
| 01 | Diffuseur   | INOX AISI 304 L |
| 02 | Diffuseur inférieur avec support de réseau d'aspiration | INOX AISI 304 L |
| 03 | Diffuseur supérieur                                     | INOX AISI 304 L |
| 04 | Roue  | INOX AISI 304 L |
| 06 | Bride de couplage pour moteur                           | INOX AISI 304 L |
| 07 | Tête de pompe avec deux bagues                          | INOX AISI 304 L |
| 08 | Arbre   | INOX AISI 304 L |
| 09 | Couplage  | INOX AISI 316 L |
| 10 | Rondelle inférieure                                     | INOX AISI 304 L |
| 11 | Vis   | INOX AISI 304 L |
| 12 | Retenue de la roue                                      | NBR             |
| 13 | Roulement de l'arbre                                    | NBR             |
| 14 | Ceintures de montage                                    | INOX AISI 304 L |
| 15 | Protection du câble                                     | INOX AISI 304 L |
| 16 | Vanne   | INOX AISI 304 L |
| 17 | Clapet anti-retour                                      | NBR             |
| 18 | Conduite d'aspiration                                   | INOX AISI 304 L |
| 19 | Bague   | INOX AISI 304 L |
| 20 | Rondelle supérieure                                     | INOX AISI 304 L |
| 21 | Bague supérieure  | INOX AISI 304 L |
| 22 | Bague inférieure  | INOX AISI 304 L |
| 24 | Guide de soupape  | INOX AISI 304 L |

# FORAGE

## 4" BF 1.5S

### Pompe de forage 4" tout inox

| Type<br>Monophasé<br>1 x 230 V | Type<br>Triphasé<br>3 x 400 | Puissance |      | Moteur         |                | Raccordement<br>DN | H (max)<br>m | Débit (max)<br>m³/h |
|--------------------------------|-----------------------------|-----------|------|----------------|----------------|--------------------|--------------|---------------------|
|                                |                             | kW        | CV   | Monophasé<br>A | Triphasé<br>µF |                    |              |                     |
| 4"BF 1.5S-6                    | 4"BF 1.5S-6                 | 0,37      | 0,55 | 3,3            | 16             | 1,1                | 34           | 1,5                 |
| 4"BF 1.5S-12                   | 4"BF 1.5S-12                | 0,37      | 0,55 | 3,3            | 16             | 1,1                | 69           | 1,5                 |
| 4"BF 1.5S-18                   | 4"BF 1.5S-18                | 0,55      | 0,75 | 4,3            | 20             | 1,6                | 100          | 1,5                 |
| 4"BF 1.5S-25                   | 4"BF 1.5S-25                | 0,75      | 1,0  | 5,7            | 35             | 2,0                | 135          | 1,5                 |
| 4"BF 1.5S-31                   | 4"BF 1.5S-31                | 1,1       | 1,5  | 8,4            | 40             | 2,8                | 168          | 1,5                 |
| 4"BF 1.5S-38                   | 4"BF 1.5S-38                | 1,1       | 1,5  | 8,4            | 40             | 2,8                | 201          | 1,5                 |
| 4"BF 1.5S-44                   | 4"BF 1.5S-44                | 1,5       | 2,0  | 10,7           | 50             | 3,9                | 233          | 1,5                 |
| 4"BF 1.5S-51                   | 4"BF 1.5S-51                | 1,5       | 2,0  | 10,7           | 50             | 3,9                | 267          | 1,5                 |
| 4"BF 1.5S-59                   | 4"BF 1.5S-59                | 2,2       | 3,0  | 14,7           | 70             | 5,5                | 309          | 1,5                 |
| 4"BF 1.5S-68                   | 4"BF 1.5S-68                | 2,2       | 3,0  | 14,7           | 70             | 5,5                | 351          | 1,5                 |
| 4"BF 1.5S-76                   | 4"BF 1.5S-76                | 2,2       | 3,0  | 14,7           | 70             | 5,5                | 392          | 1,5                 |
| -                              | 4"BF 1.5S-85                | 3,0       | 4,0  | -              | -              | 7,5                | 433          | 1,5                 |
| -                              | 4"BF 1.5S-93                | 3,0       | 4,0  | -              | -              | 7,5                | 480          | 1,5                 |

| Type          | Dimension (mm) |                                      |                                     | Hydraulique<br>seule | Poids (kg)     |      |
|---------------|----------------|--------------------------------------|-------------------------------------|----------------------|----------------|------|
|               | B<br><br>mm    | A<br>(avec moteur<br>mono)<br><br>mm | A<br>(avec moteur<br>tri)<br><br>mm |                      | Moteur + pompe |      |
|               |                |                                      |                                     |                      | Mono           | Tri  |
| 4''BF 1.5S-6  | 285            | 513,2                                | 499,2                               | 2,7                  | 10,7           | 9,9  |
| 4''BF 1.5S-12 | 405            | 633,2                                | 619,2                               | 3,8                  | 11,8           | 11,0 |
| 4''BF 1.5S-18 | 525            | 778,2                                | 753,2                               | 4,8                  | 14             | 12,5 |
| 4''BF 1.5S-25 | 665            | 947,6                                | 913,2                               | 6,0                  | 16,4           | 14,7 |
| 4''BF 1.5S-31 | 785            | 1091,6                               | 1067,6                              | 7,1                  | 18,9           | 17,3 |
| 4''BF 1.5S-38 | 925            | 1231,6                               | 1207,6                              | 8,3                  | 20,1           | 18,5 |
| 4''BF 1.5S-44 | 1045           | 1383,6                               | 1351,6                              | 9,4                  | 22,3           | 20,6 |
| 4''BF 1.5S-51 | 1185           | 1523,6                               | 1491,6                              | 10,6                 | 23,5           | 21,8 |
| 4''BF 1.5S-59 | 1345           | 1781,6                               | 1683,6                              | 12,0                 | 29,3           | 24,6 |
| 4''BF 1.5S-68 | 1525           | 1961,6                               | 1863,6                              | 13,6                 | 30,9           | 26,2 |
| 4''BF 1.5S-76 | 1685           | 2121,6                               | 2023,6                              | 15,0                 | 32,3           | 27,6 |
| 4''BF 1.5S-85 | 1865           | -                                    | 2258,6                              | 16,5                 | -              | 31,5 |
| 4''BF 1.5S-93 | 2025           | -                                    | 2418,6                              | 17,9                 | -              | 32,9 |

