



HDS 12/14-4 ST Eco

Le nettoyeur haute pression stationnaire HDS 12/14-4 ST Eco est un appareil à eau chaude. Disposant d'un système de sécurité en cas de manque d'eau, ce nettoyeur s'adresse aux industries.



1 Moteur électrique à 4 pôles refroidi par eau (version fioul)

- Grande durée de vie.
- Niveau de fonctionnement amélioré.

3 Haute efficacité

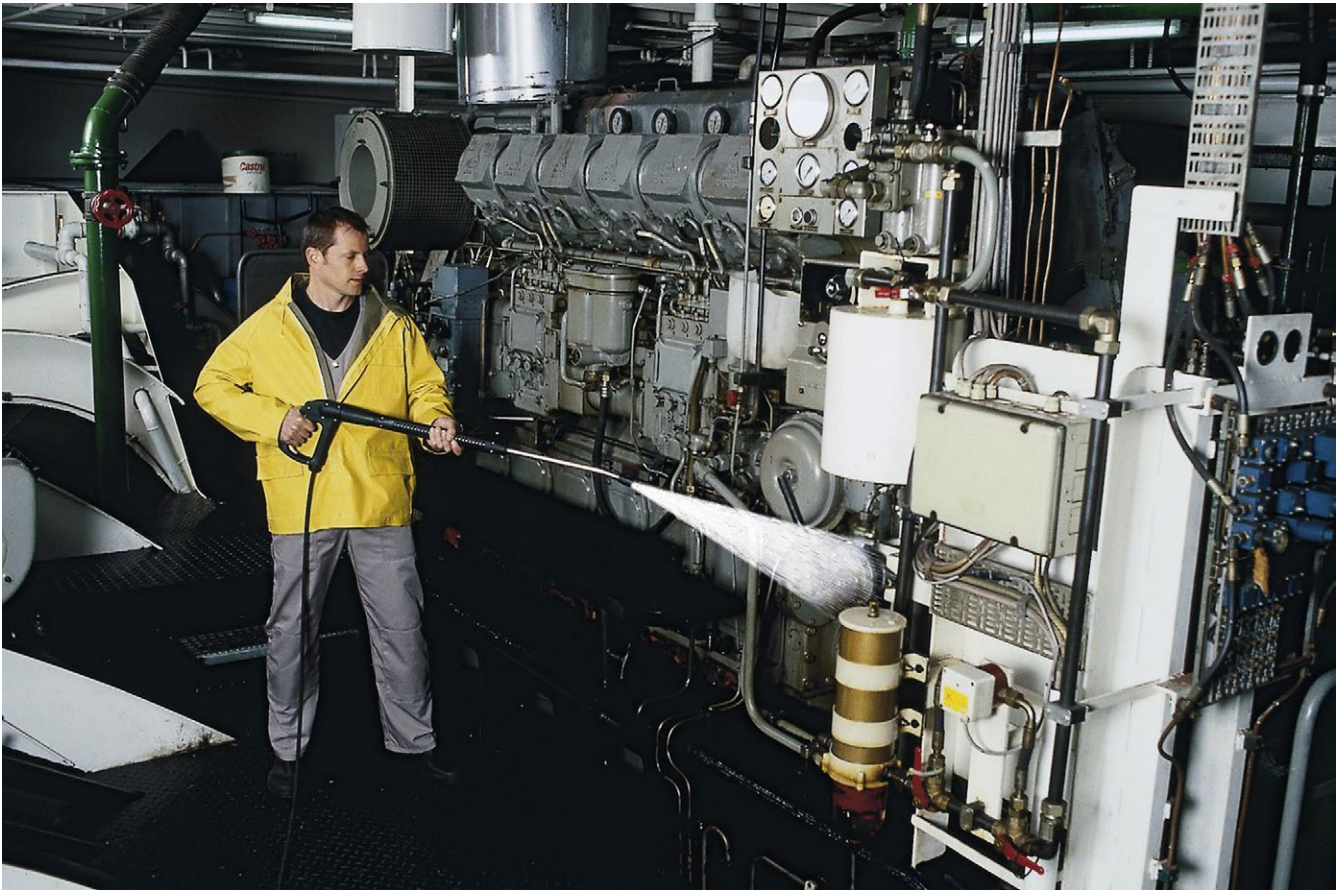
- Nettoyage efficace et économique grâce à l'utilisation d'eau chaude
- Temps de préparation courts réduisant les heures de travail.

2 Brûleur innovant

- Brûleur haute performance (version fioul)
- Structure compacte grâce au serpentin en spirale.

4 Fonctionnement flexible

- Panneau de commande central
- Télécommandes pouvant être utilisées directement à la sortie.



HDS 12/14-4 ST Eco

- Electrovanne de décharge
- Système antibélier SDS
- Sécurité anti-marche à sec

Caractéristiques techniques

N° d'art.	1.699-919.0	
Code EAN	4039784730465	
Type de courant	Ph / V / Hz	3 / 400 / 50
Fusible	A	min. 20
Débit	l/h	600-1200
Pression	bar / MPa	30-140 / 3-14
Température max. (eau d'alim. à 12 °C)	Température max. eau (°C)	155 / 80
Puissance raccordée	kW	7,5
Consommation mazout/gaz	kg/h	7,3
Poids	kg	160
Dimensions (l x L x h)	mm	1110 x 565 x 700

Équipement

Système antibélier SDS	■
Détente du système	■
Contrôle de flamme	■
Pré-équipé pour Servo Control	■
Pré-équipé pour la télécommande	■
■ Standard.	

ACCESSOIRES POUR HDS 12/14-4 ST ECO

1.699-919.0

KÄRCHER



		N° d'art.	Diamètre nominal	Pression de service max.	Longueur	Prix	Descriptif	
Standard avec raccord à visser aux deux extrémités								
Flexible haute pression, 10 m, DN 8, 315 bar, rallonge	1	6.391-342.0	DN 8	315 bar	10 m		Pour augmenter le rayon d'action du nettoyeur haute pression. Raccord M 22 x 1,5 aux deux extrémités.	▲
Longlife 400 avec raccord à visser aux deux extrémités								
Flexible haute pression Longlife 400, 10 m, DN 8, rallonge	2	6.391-354.0	DN 8	400 bar	10 m		Avec raccord fileté aux deux extrémités, M 22 x 1,5 avec protection contre le pliage. Avec double blindage acier.	▲
Flexible haute pression, 1,5 m, DN 8, avec raccords	3	6.390-178.0	DN 8	400 bar	1,5 m		Flexible haute pression 1,5 m (DN 8, M 22 x 1,5) avec protection contre le pliage et raccord fileté des deux côtés. Permet le raccordement d'enrouleurs dotés du raccord correspondant (M 22 x 1,5).	□
Flexible haute pression Longlife 400, 10 m, DN 8, avec raccord pivotant	4	6.388-083.0	DN 8	400 bar	10 m		Avec raccord fileté aux deux extrémités, M 22 x 1,5 avec protection contre le pliage. Avec double blindage acier.	□
Longlife qualité alimentaire avec raccord à visser aux deux extrémités								
Flexible haute pression pour le secteur alimentaire 400 bar, 10 m, DN 8, avec raccord pivotant	5	6.391-864.0	DN 8	400 bar	10 m		Avec raccord fileté aux deux extrémités, M 22 x 1,5 avec protection contre le pliage. À double blindage acier et revêtement extérieur bleu non marquant et résistant aux graisses animales.	▲
Flexible haute pression pour le secteur alimentaire 400 bar, 20 m, DN 8, avec raccord pivotant	6	6.391-887.0	DN 8	400 bar	20 m			▲
Qualité alimentaire avec raccord à visser aux deux extrémités								
Flexible haute pression, 10 m, DN 8, secteur alimentaire, rallonge	7	6.389-479.0	DN 8	250 bar	10 m		Avec raccord fileté aux deux extrémités, M 22 x 1,5 avec protection contre le pliage. Avec revêtement extérieur gris, non marquant.	□
Flexible haute pression, 20 m, DN 8, secteur alimentaire, rallonge	8	6.389-581.0	DN 8	250 bar	20 m			□

□ Accessoires optionnels. ▲ Comme rallonge de flexible.

ACCESSOIRES POUR HDS 12/14-4 ST ECO

1.699-919.0

KÄRCHER



		N° d'art.				Prix	Descriptif	
Alimentation en fioul								
Unité de dosage complète double, Inox	1	2.440-001.0					Jeu de flexibles pour l'approvisionnement en fioul des HDS stationnaires. Contient: 2 flexibles pour fioul (DN 4, 1m) pour l'aménée et le retour, 2 raccords filetés à bague coupante en inox.	<input type="checkbox"/>
Support d'accueil mural	2	4.730-033.0					Filtre à fioul mural avec regard. Amenée verrouillable. Raccord côté brûleur: M12x1,5 pour morillon à bague coupante. Raccord côté alimentation: fil. int. 3/8". Matériel de fixation fourni.	<input type="checkbox"/>
Unité mobile pour détergent 5m	3	4.421-208.0						<input type="checkbox"/>
Réservoir à fioul, 700 l	4	6.392-071.0						<input type="checkbox"/>
Conduite d'aspiration de fioul	5	4.421-068.0						<input type="checkbox"/>
Poste de travail								
Support de flexible et de lance, inox	6	2.042-003.0					Support de flexible et de lance permettant de fixer au mur le flexible HD ou la lance de manière pratique et sûre. Le support servant au montage mural est en inox.	<input type="checkbox"/>
Tuyau flexible haute pression DN 8, 20m	7	6.388-813.0						<input type="checkbox"/>
Télécommande								
Télécommande simple, M-A, chaud-froid, détergent 1 + 2	8	2.744-008.0					Télécommande avec commutateurs, boîtier et matériel de fixation pour montage mural. Fonctions : marche/arrêt de l'appareil, eau chaude/froide, ainsi que détergent niveau 1/ niveau 2.	<input type="checkbox"/>
Télécommande multiple, M-A, chaud-froid, détergent 1 + 2	9	2.744-011.0					En association avec la réf. 2.744-036.0	<input type="checkbox"/>
Interrupteur à priorité	10	2.638-200.0					Interrupteur à priorité	<input type="checkbox"/>
Contrôleur de pièces de 50 centimes	11	2.639-912.0						<input type="checkbox"/>
Contrôleur de pièces de 1 €	12	2.639-913.0						<input type="checkbox"/>
Contrôleur de pièces de 2 €	13	2.639-914.0						<input type="checkbox"/>
Monnayeur jetons	14	6.768-063.0					Jetons	<input type="checkbox"/>
Télécommande à pièce	15	2.637-806.0					Uniquement pour HD-ST	<input type="checkbox"/>
Télécommande à pièce multiple	16	2.637-896.0						<input type="checkbox"/>
Utilisation multiple - Electronique de commande	17	2.744-030.0						<input type="checkbox"/>
Utilisation multiple verrouillage libre-service	18	4.743-012.0						<input type="checkbox"/>
Bouton-poussoir arrêt d'urgence	19	6.631-557.0						<input type="checkbox"/>
Montage des appareils								
Support mural	20	2.053-005.0						<input type="checkbox"/>
Socle	21	2.210-008.0					Socle en acier avec revêtement plastique pour mise en place d'appareils stationnaires HDS. 1 100 x 700 x 490 mm (l x H x P).	<input type="checkbox"/>
Pieds d'arrêt réglables	22	2.638-177.0						<input type="checkbox"/>
Flexible d'alimentation en eau, 1,5 m, DN 13	23	6.389-145.0						<input type="checkbox"/>
Prééquipement télécommande HP, détergent 1	24	2.637-779.0					Permet la sélection du détergent via la télécommande pour les appareils stationnaires HDS. Avec sonde de niveau, électrovalve et valve de dosage. Télécommande nécessaire.	<input type="checkbox"/>

Accessoires optionnels. ▲ Comme rallonge de flexible.

ACCESSOIRES POUR HDS 12/14-4 ST ECO

1.699-919.0

KÄRCHER



		N° d'art.				Prix	Descriptif	
Kit de montage 2 détergents	25	2.637-717.0					Permet la sélection du détergent via la télécommande pour les appareils stationnaires HDS. Avec 2 sondes de niveau, 2 électrovalves et 2 valves de dosage. Télécommande nécessaire.	<input type="checkbox"/>
Cuve à détergent, 60 l, vide	26	5.070-078.0					Vide	<input type="checkbox"/>
Interrupteur d'arrêt d'urgence	27	2.744-002.0					Interrupteur d'arrêt d'urgence avec boîtier ISO pour montage mural. Avec câble de raccordement 0,4 m et matériel de fixation.	<input type="checkbox"/>
Nettoyage des canalisations à haute pression								
Raccord, acier galvanisé	28	2.638-180.0					Version inox	<input type="checkbox"/>
Robinet d'arrêt, acier galvanisé	29	4.580-144.0						<input type="checkbox"/>
Jeu de tubes, acier galvanisé, 3 m	30	2.420-004.0						<input type="checkbox"/>
Raccord en T, acier galvanisé	31	6.386-269.0						<input type="checkbox"/>
Raccord coudé, acier galvanisé	32	6.386-356.0					Raccord coudé en acier galvanisé. Avec raccord coudé à 90° avec raccord fileté à bague coupante universel (Ermeto) pour tubes 16 mm.	<input type="checkbox"/>
Isolation de tube, au mètre courant	33	6.286-147.0					Assure l'isolation thermique du tubage. Isolation de forme flexible. Épaisseur de paroi 9 mm. Mousse en PE avec film étanche. Commande au mètre courant.	<input type="checkbox"/>
Raccord, acier galvanisé	34	2.638-182.0					Version inox	<input type="checkbox"/>
Raccord rapide, pièce fixe	35	6.463-025.0					Pièce mobile	<input type="checkbox"/>
Écrou raccord, acier galvanisé	36	6.386-423.0					Version inox	<input type="checkbox"/>
Bague coupante	37	6.386-357.0					Bague coupante en acier galvanisé. Pour raccord fileté à bague coupante 16 mm.	<input type="checkbox"/>
Jeu de tuyaux, acier galvanisé, 3 m	38	2.420-006.0					Version inox	<input type="checkbox"/>
Raccord, acier galvanisé	39	2.638-181.0						<input type="checkbox"/>
	40	2.638-183.0						<input type="checkbox"/>
Robinet d'arrêt, acier galvanisé	41	4.580-163.0						<input type="checkbox"/>
Écrou raccord, acier galvanisé	42	6.386-428.0						<input type="checkbox"/>
Raccord en T, acier galvanisé	43	6.386-465.0						<input type="checkbox"/>
Raccord coudé, acier galvanisé	44	6.386-466.0						<input type="checkbox"/>
Raccord rapide, pièce fixe	45	6.463-023.0					Pièce mobile	<input type="checkbox"/>
Adapter EASY!Lock								
Adaptateur 1 EASY!Lock - M 22 x 1,5	46	4.111-029.0					Adaptateur pour le raccordement de flexibles haute pression EASY!Lock et de flexibles haute pression avec raccord M 22 x 1,5.	<input type="checkbox"/>
Adaptateur 2 EASY!Lock - M 22 x 1,5	47	4.111-030.0					Adaptateur pour le raccordement de nettoyeurs haute pression équipés de poignées-pistolets avec raccord M 22 x 1,5 et de flexibles haute pression EASY!Lock.	<input type="checkbox"/>
Adaptateur 3 EASY!Lock - M 22 x 1,5	48	4.111-031.0					Adaptateur pour le raccordement de poignées-pistolets avec raccord M 22 x 1,5 et de lances ou régulateurs Servo Control EASY!Lock.	<input type="checkbox"/>
Adaptateur 4 EASY!Lock - AVS	49	4.111-032.0					Adaptateur pour le raccordement de flexibles haute pression avec raccord AVS et de poignées-pistolets EASY!Force.	<input type="checkbox"/>
Adaptateur 5 EASY!Lock - M 22 x 1,5	50	4.111-033.0					Adaptateur pour le raccordement de poignées-pistolets EASY!Force et de lances avec raccord M 22 x 1,5.	<input type="checkbox"/>
Adaptateur 6 EASY!Lock - M 22 x 1,5	51	4.111-034.0					Adaptateur pour le raccordement de flexibles haute pression avec raccord M 22 x 1,5 et de poignées-pistolets EASY!Force ou nettoyeurs haute pression EASY!Lock.	<input type="checkbox"/>
Adaptateur 7 EASY!Lock - M 18 x 1,5	52	4.111-035.0					Adaptateur pour le raccordement de lances avec raccord M 18 x 1,5 et de buses EASY!Lock.	<input type="checkbox"/>

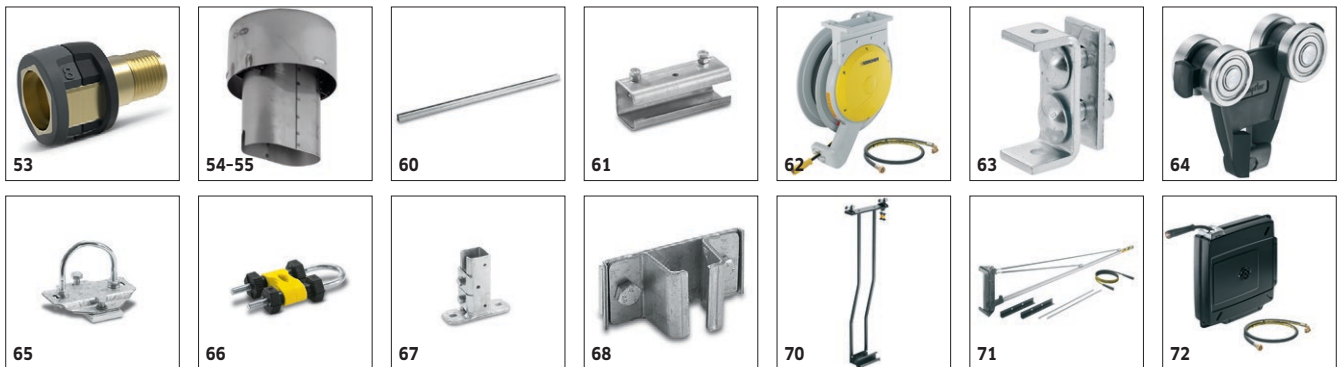
Accessoires optionnels. ▲ Comme rallonge de flexible.

HDS 12/14-4 ST Eco, 1.699-919.0, 2017-05-17

ACCESSOIRES POUR HDS 12/14-4 ST ECO

1.699-919.0

KÄRCHER



		N° d'art.				Prix	Descriptif	
Adaptateur 8 EASY!Lock - M 18 x 1,5	53	4.111-036.0					Adaptateur pour le raccordement de lances EASY!Lock et de buses avec raccord M 18 x 1,5.	<input type="checkbox"/>
Evacuation des gaz de combustion								
Tuyau d'évacuation	54	4.656-080.0					Raccord à l'appareil ovale 119 mm	<input type="checkbox"/>
	55	4.656-079.0					Raccord à l'appareil ovale 157 mm.	<input type="checkbox"/>
Tubulure d'échappement	56	4.656-074.0						<input type="checkbox"/>
	57	4.656-075.0						<input type="checkbox"/>
Collier d'attache DN 200	58	6.373-374.0						<input type="checkbox"/>
Tuyau d'évacuation de fumée	59	6.526-208.0						<input type="checkbox"/>
Supports pour flexibles nettoyeurs haute pression								
Profil en C, au mètre courant.	60	6.233-017.0					Rail profilé en C de guidage. 30 x 32 mm, épaisseur de paroi de 2 mm, 1,56 kg/m. Commande au mètre courant.	<input type="checkbox"/>
Eclisse de raccordement de rail	61	6.541-011.0						<input type="checkbox"/>
Tambour-enrouleur automatique, 10 m (Comprend flexible)	62	2.637-750.0					20 m (comprend flexible).	<input type="checkbox"/>
Butée de fin de course	63	6.541-025.0						<input type="checkbox"/>
Tram-câble	64	6.541-026.0					Tram-câble pour rail profilé en C. Capacité de charge de 20 kg. Poids 0,11 kg. Roulement à billes en acier galvanisé.	<input type="checkbox"/>
Pince d'extrémité	65	6.541-028.0						<input type="checkbox"/>
Etrier	66	6.541-029.0					Etrier pour rail profilé en C. En acier galvanisé. Pièces de serrage en plastique. Poids 0,06 kg.	<input type="checkbox"/>
Support mural	67	6.541-039.0					Support de fixation mural pour rails profilés en C en acier galvanisé.	<input type="checkbox"/>
Fixation pour rails (mur)	68	6.541-012.0					Plafond	<input type="checkbox"/>
Ressort de rappel	69	6.542-001.0						<input type="checkbox"/>
Chariot mobile pour lance	70	4.042-610.0						<input type="checkbox"/>
Support pivotant sur potence	71	2.637-121.0					Paroi	<input type="checkbox"/>
Tambour-enrouleur automatique, 10 m (Comprend flexible)	72	2.637-238.0					20 m (comprend flexible).	<input type="checkbox"/>
Fixation pour rail (mur)	73	6.541-027.0						<input type="checkbox"/>
Câbles de commande								
Câble de commande 7 x 1,5	74	6.641-064.0						<input type="checkbox"/>
Câble de commande 10 x 1,5	75	6.641-082.0						<input type="checkbox"/>
Câble de commande 12 x 0,75	76	6.641-815.0						<input type="checkbox"/>
Gaine tubulaire	77	2.420-008.0					Tube de protection servant à l'installation des câbles de commande. Se compose d'un tube de 3 m, de 5 colliers, de 5 chevilles et de 5 vis.	<input type="checkbox"/>
Nettoyeur haute pression stationnaires								
Électrovanne d'arrivée d'eau	78	4.743-011.0						<input type="checkbox"/>
Flexible d'alimentation en eau, 1,5 m, DN 13, R 3/4"	79	4.440-282.0						<input type="checkbox"/>

Accessoires optionnels. ▲ Comme rallonge de flexible.

ACCESSOIRES POUR HDS 12/14-4 ST ECO

1.699-919.0

KÄRCHER



		N° d'art.	Débit				Prix	Descriptif	
Poignée-pistolet haute pression Easy Press avec réduction de la force de maintien (brevet Kärcher)									
Poignée-pistolet Easy Press avec Softgrip	1	4.775-463.0						Poignée pistolet HP Easy Press avec Softgrip. Pour flexibles HP DN 6 ou DN 8 avec diamètre du Swivel de 11 mm.	<input type="checkbox"/>
Poignée-pistolet Easy Press Softgrip, M 22 x 1,5	2	4.775-466.0						Poignée pistolet HP Easy Press, avec adaptateur intégré permettant de raccorder des flexibles HP M 22 x 1,5.	<input type="checkbox"/>
Régulateur Servo Press									
Régulateur Servo Control 750-1100 l/h	3	4.775-470.0	750-1100 l/h					Réglage du débit d'eau et de la pression directement avec la poignée-pistolet.	<input type="checkbox"/>

Accessoires optionnels. ▲ Comme rallonge de flexible.

ACCESSOIRES POUR HDS 12/14-4 ST ECO

1.699-919.0

KÄRCHER



		N° d'art.	Taille de la buse				Prix	Descriptif	
Power buse angle de jet 25°									
Powerbuse à angle de projection 25° 100	1	2.883-408.0	100					La buse à jet plat à angle de jet de 25° offre un grand rendement surfacique et élimine en un tour de main les salissures tenaces.	<input type="checkbox"/>

Accessoires optionnels. ▲ Comme rallonge de flexible.

ACCESSOIRES POUR HDS 12/14-4 ST ECO

1.699-919.0



		N° d'art.	Longueur				Prix	Descriptif	
Tambours-enrouleurs automatiques autorétractables									
Support pivotant peint	1	2.639-931.0						Les tambours-enrouleurs autorétractables offrent un maximum de sécurité et de confort lors de l'enroulement et du déroulement du flexible HP.	<input type="checkbox"/>
Kit support mural pivotant en inox	2	2.641-867.0							<input type="checkbox"/>
Tambour-enrouleur automatique en acier peint/plastique	3	6.392-975.0	20 m						<input type="checkbox"/>
Tambour-enrouleur automatique en inox/plastique.	4	6.392-965.0	20 m						<input type="checkbox"/>
Tambour-enrouleur automatique, peint 20m	5	2.639-919.0	20 m						<input type="checkbox"/>
Tambour-enrouleur automatique, inox avec support pivotant 20m	6	6.391-421.0	20 m						<input type="checkbox"/>
Kit tambour-enrouleur automatique en inox	7	2.641-866.0	20 m						<input type="checkbox"/>

Accessoires optionnels. ▲ Comme rallonge de flexible.

ACCESSOIRES POUR HDS 12/14-4 ST ECO

1.699-919.0

KÄRCHER



1



2

		N° d'art.					Prix	Descriptif	
Jetons									
Jeu de jetons gravés	1	6.768-169.0							<input type="checkbox"/>
Divers									
	2	2.637-120.0							<input type="checkbox"/>

Accessoires optionnels. ▲ Comme rallonge de flexible.