

# FILTRES à cartouches GAMME SX



**GAMME SX**  
Montage standard  
avec joint plat circulaire

## 1 • CARACTÉRISTIQUES GÉNÉRALES

- Nos différents FILTRES installés sur le réseau d'eau potable à l'entrée de votre maison (villa ou appartement) vous permettront de traiter votre distribution d'eau avec les améliorations suivantes :
  - élimination des matières en suspension (sable, limon, argile...) qui troublent l'eau,
  - suppression des dépôts de calcaire (ou tartre) qui colmatent les canalisations, endommagent les appareils ménagers, sanitaires, les chaudières, les chauffe-eau et la robinetterie,
  - économies d'électricité en évitant l'entartrage des résistances électriques, des chauffe-eau et des machines à laver,
  - élimination des mauvaises odeurs et des mauvais goûts de l'eau si équipé de la cartouche filtrante à charbon actif.

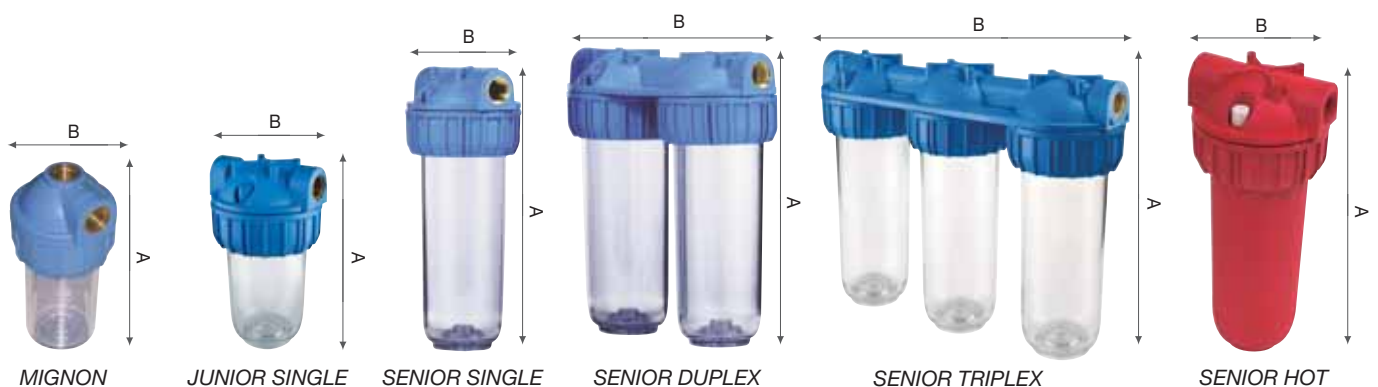
## 2 • CARACTÉRISTIQUES TECHNIQUES

- Qualité alimentaire.
- Température maxi : 45 °C à 2 bars.
- Pression de service conseillé : 4 bars à 20 °C.

- Inserts laiton femelle.



FILTRES SANS CARTOUCHES		Code	Caractéristiques	Dimensions (mm)	
				A	B
<b>MIGNON SINGLE S - 3P - MFO</b>	(3 pièces - 1/2")	491101	Pour cartouches 5" (125 mm) type SX	177	90
<b>JUNIOR SINGLE 3P - AFO - SX</b>	(2 pièces - 3/4")	491113	Pour cartouches 7" (173 mm) type SX	241	133
<b>SENIOR SINGLE 3P - AFO - SX</b>	(3 pièces - 3/4")	491120	Pour cartouches 10" (250 mm) type SX	315	133
<b>SENIOR SINGLE 3P - BFO - SX</b>	(3 pièces - 1")	491125	Pour cartouches 10" (250 mm) type SX	321	145
<b>SENIOR DUPLEX 3P - AFO - SX</b>	(3 pièces - 3/4")	491135	Pour cartouches 10" (250 mm) type SX	315	275
<b>SENIOR TRIPLEX 3P - AFO - SX</b>	(3 pièces - 3/4")	491180	Pour cartouches 10" (250 mm) type SX	315	420
<b>SENIOR HOT 3P - AFP - SX</b>	(3 pièces - 3/4")	491121	Spécial eau chaude jusqu'à 80 °C. Pour cartouches FA 10 HOT et PP 110.	315	133



MAMELONS avec joints OR	Code	Caractéristiques
MM 3/4"	938080	Mamelons MM équipés de joints OR évitant
MM 1"	938081	tout système d'étanchéité lors du montage côté filtre.

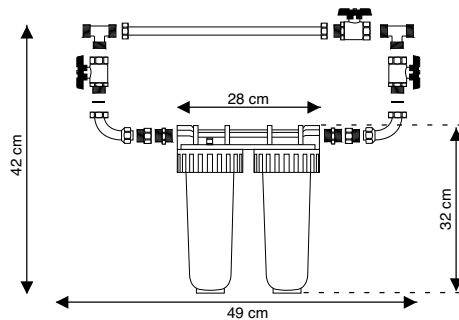
## STATION BIPLEX SX 3/4" (code : 491161)



### Contient :

- 1 filtre SENIOR Duplex 3/4" avec système proportionnel.
- 1 cartouche filtrante FA 10 SX-25 µ jetable.
- 1 cartouche HA 10 SX contenant environ 900 g de polyphosphate.
- 1 support mural double avec visserie.
- 1 clef de montage.

- Qualité alimentaire (sous réserve remplacement fréquent cartouche FA 10).
- Pression maximum de service conseillé : 4 bars.
- Débit optimum 1 400 litres/heures. Montage sur arrivée d'eau froide exclusivement (maxi 20 °C).



Nous vous recommandons de monter la station BIPLEX avec le **système by pass** (code 494350) qui permet l'entretien et le changement des cartouches sans coupure d'eau.

## LA GAMME DES CARTOUCHES SX

### Les cartouches FA :

- Cartouche jetable pour la filtration de l'eau.
- Bobine nid d'abeille en fibre de polypropylène sur support en polypropylène.
- Utilisée pour la filtration de solides en suspension.
- Température de service maxi 40 °C (80 °C pour la version FA10 HOT SX).
- Indice de filtration : de 1 à 100 µ.
- Trois hauteurs disponibles 5" (122 mm), 7" (173 mm) et 10" (250 mm).
- Débit optimum : 300 l/h pour filtres 5", 700 l/h pour filtres 7" et 1000 l/h pour filtres 10".



### Les cartouches RL :

- Usage alimentaire.
- Cartouche constituée d'un filet en polyester sur support en polypropylène.
- Cartouche lavable pour la filtration de l'eau.
- Indice de filtration : 50 µ.
- Température de service maxi 40 °C.
- Hauteur de cartouche : 10" (250 mm)
- Débit optimum : 1500 l/h.



### Les cartouches TS :

- Usage alimentaire.
- Lavable (tissu polyester plissé).
- Filtration 50 µ.
- Température de service maxi 40 °C.
- Hauteur de cartouche : 10" (250 mm).
- Débit optimum : 2200 l/h.



### Les cartouches CA :

- Usage alimentaire sous réserve de changement fréquent.
- Jetable.
- Indice de filtration : 25 µ + charbon actif pour traitement de substances chimiques dissoutes dans l'eau comme les dérivés de chlore.
- Améliore le goût et élimine d'éventuelles odeurs et saletés en suspension.
- Matière filtrante: fibre de polyester (externe) et charbon actif (interne).
- Hauteur de cartouche : 10" (250 mm).
- Débit optimum : 600 l/h.



### Les cartouches HA :

- Cartouche remplie de cristaux de polyphosphate.
- Utilisation sur eau froide uniquement (20 °C maxi).
- Hauteur de cartouche : 10" (250 mm).
- Débit optimum : 1400 l/h.
- Non rechargeable.



### Les cartouches CPP :

- Cartouche jetable pour la filtration de l'eau.
- Polypropylène compact.
- Utilisée pour la filtration de solides en suspension.
- Température de service maxi 80 °C.
- Indice de filtration : de 1 à 25 µ.
- Hauteur de cartouche : 10" (250 mm).
- Débit optimum : 1500 l/h.



## LES PACKS 3 CARTOUCHES :



- Pack 3 FA 10 SX - 25 µ comprend 3 cartouches identiques de type FA en taille 10" avec une finesse de filtration de 25 µ.



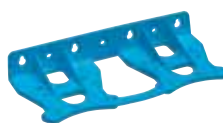
- Pack SX (2 FA + 1 HA) - 25 µ comprend 2 cartouches identiques de type FA en taille 10" avec une finesse de filtration de 25 µ ainsi qu'une cartouche de type HA en taille 10".
- Conseillé pour 6 mois d'utilisation.

## Accessoires

Cle de démontage "U" (code 494317) pour filtres 2 P et 3 P.



Support mural pour duplex tête plastique (code 494330). Livré avec visserie.



Support mural pour single tête plastique (code 494325). Livré avec visserie.

