

GROUPES DE SURPRESSION

2 POMPES

Tableau 11

Type	Code article surpresseur eau de ville	Prix 3 x 380V	Code article surpresseur bache	Prix 3 x 380V
S2-43	47 41 02 03	23.000	47 41 12 03	22.367
S2-44	47 41 02 04	23.061	47 41 12 04	22.427
S2-45	47 41 02 05	23.360	47 41 12 05	22.726
S2-46	47 41 02 06	23.518	47 41 12 06	22.884
S2-47	47 41 02 07	24.785	47 41 12 07	24.152
S2-48	47 41 02 08	24.846	47 41 12 08	24.212
S2-410	47 41 02 10	25.353	47 41 12 10	24.719
S2-412	47 41 02 12	25.670	47 41 12 12	25.037
S2-414	47 41 02 14	26.849	47 41 12 14	26.215
S2-83	47 42 02 03	27.156	47 42 12 03	26.520
S2-84	47 42 02 04	28.617	47 42 12 04	27.983
S2-85	47 42 02 05	28.843	47 42 12 05	28.002
S2-86	47 42 02 06	30.134	47 42 12 06	29.500
S2-88	47 42 02 08	32.096	47 42 12 08	31.462
S2-810	47 42 02 10	34.466	47 42 12 10	33.462
S2-812	47 42 02 12	37.399	47 42 12 12	35.831
S2-163	47 33 02 03	30.747	47 33 12 03	30.113
S2-164	47 33 02 04	32.922	47 33 12 04	32.290
S2-165	47 33 02 05	36.034	47 33 12 05	35.401
S2-166	47 33 02 06	36.543	47 33 12 06	35.909
S2-167	47 33 02 07	39.621	47 33 12 07	38.987
S2-168	47 33 02 08	39.582	47 33 12 08	39.536
S2-1610	47 33 02 10	50.190	47 33 12 10	49.557
S2-303	47 34 02 03	42.807	47 34 12 03	42.172
S2-304	47 34 02 04	46.597	47 34 12 04	45.961
S2-305	47 34 02 05	49.688	47 34 12 05	49.053
S2-306	47 34 02 06	60.833	47 34 12 06	60.199
S2-307	47 34 02 07	61.265	47 34 12 07	60.631
S2-308	47 34 02 08	61.699	47 34 12 08	61.065

ACCESSOIRES

Type	Code article	Prix unitaire
<b>Manchons compensateurs</b>		
DN 65	S0 00 60	764
DN 80	S0 00 64	878
DN 100	S0 00 62	1.152
DN 125	S0 00 65	1.458
<b>Compteurs horaire (supplément)</b>		
pour S2	SUR 116	694
pour S3	SUR 117	1.031
Pressostats mini/maxi	SUR 064	577
Pressostats manque d'eau	SUR 065	856

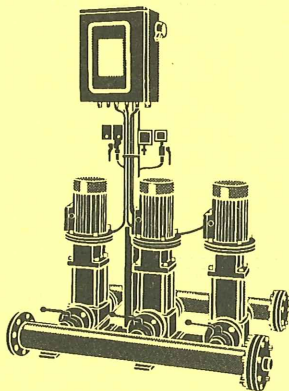
Forfait mise en route (Prix net hors taxe) Prix : 1.830

Surpresseur "Eau de ville" : Pressostat manque d'eau inclus.

**IMPORTANT** : Il faut toujours prévoir un réservoir à vessie. Pour surpresseur "Bache", rajouter soit un R 100K, soit un contacteur à flotteur.

Version standard : collecteurs en acier galvanisé.

Pour tensions 3 x 220 V ou 1 x 220 V : nous consulter.



3 POMPES

Tableau 12

Type	Code article surpresseur eau de ville	Prix 3 x 380V	Code article surpresseur bache	Prix en 3 x 380V
S3-43	47 41 03 03	28.339	47 41 13 03	27.706
S3-44	47 41 03 04	28.429	47 41 13 04	27.796
S3-45	47 41 03 05	28.877	47 41 13 05	28.243
S3-46	47 41 03 06	29.113	47 41 13 06	28.478
S3-47	47 41 03 07	31.016	47 41 13 07	30.382
S3-48	47 41 03 08	31.107	47 41 13 08	30.473
S3-410	47 41 03 10	31.866	47 41 13 10	31.233
S3-412	47 41 03 12	32.341	47 41 13 12	31.707
S3-414	47 41 03 14	34.111	47 41 13 14	33.477
S3-83	47 42 03 03	33.240	47 42 13 03	32.606
S3-84	47 42 03 04	35.435	47 42 13 04	34.770
S3-85	47 42 03 05	36.723	47 42 13 05	36.090
S3-86	47 42 03 06	37.708	47 42 13 06	37.075
S3-88	47 42 03 08	40.652	47 42 13 08	40.018
S3-810	47 42 03 10	45.160	47 42 13 10	44.524
S3-812	47 42 03 12	47.204	47 42 13 12	46.570
S3-163	47 33 03 03	39.774	47 33 13 03	39.141
S3-164	47 33 03 04	43.041	47 33 13 04	42.406
S3-165	47 33 03 05	47.708	47 33 13 05	47.073
S3-166	47 33 03 06	48.471	47 33 13 06	47.837
S3-167	47 33 03 07	52.890	47 33 13 07	52.256
S3-168	47 33 03 08	53.713	47 33 13 08	53.080
S3-1610	47 33 03 10	64.661	47 33 13 10	64.026
S3-303	47 34 03 03	58.284	47 34 13 03	57.650
S3-304	47 34 03 04	63.972	47 34 13 04	63.338
S3-305	47 34 03 05	68.409	47 34 13 05	67.775
S3-306	47 34 03 06	81.042	47 34 13 06	80.407
S3-307	47 34 03 07	81.694	47 34 13 07	81.058
S3-308	47 34 03 08	82.341	47 34 13 08	81.708

OPTIONS

Type	Code article	Prix unitaire
<b>Armoires (*) (3 x 380 V - 50 Hz)</b>		
S3 - 5,5 kW	SUR 001	9.457
S2 - 5,5 kW	SUR 002	8.260
S3 - 7,5 kW	SUR 003	10.874
S2 - 7,5 kW	SUR 004	8.688
S3 - 11 kW	SUR 006	15.681
S2 - 11 kW	SUR 005	13.458
S3 - 15 kW	SUR 007	16.144
S2 - 15 kW	SUR 008	13.833

Armoires (\*) (3 x 380 V - 50 Hz. Pour surpresseur 2 pompes)

Equipées de :

- 1 voltmètre général,
- 1 ampèremètre par pompe,
- 1 compteur horaire par pompe.

S2 - 5,5 kW	AGE 255	17.100
S2 - 7,5 kW	AGE 275	17.570
S2 - 11 kW	AGE 211	22.950
S2 - 15 kW	AGE 215	23.500

Supplément pour "BY-PASS" pour surpresseur 2 pompes

Equipés de :

- 1 "By-pass",
- 1 clapet anti-retour,
- 1 vanne.

Pour S2 (CR 4) Ø 1"1/4	Supplément	2.360
(CR 8) Ø 1"1/2	Supplément	1.420
(CR 16) Ø 2"	Supplément	1.388

Relais thermiques (ampérage à préciser)

Pour S2 (toute la gamme)	685
Pour S3 (toute la gamme)	1.025

(\*) Sans relais thermiques, ni fusibles.

Délais de livraison pour les produits mentionnés ci-dessus : selon l'indication portée sur le code article (ou à défaut sur le prix).

**Catégorie A** : Disponible sur stock **Catégorie B** : Délai standard de 3 semaines

Prix hors taxes départ usine et suivant nos conditions générales de vente

