



ITT

motralec

4 rue Lavoisier . ZA Lavoisier . 95223 HERBLAY CEDEX
Tel. : 01.39.97.65.10 / Fax. : 01.39.97.68.48
Demande de prix / e-mail : service-commercial@motralec.com
www.motralec.com

Lowara

Électropompes de surface

Série SV 2, 4, 8, 16

Électropompes verticales multicellulaires centrifuges, très fiables et d'une technologie avancée, capables de satisfaire aux exigences de nombreux utilisateurs. Plusieurs variantes de construction sont disponibles, pour des débits nominaux de 2-4-8-16 m³/h.

Versions disponibles :

F : AISI 304, brides rondes, orifices in line.

T : AISI 304, brides ovales, orifices in line.

R : AISI 304, brides rondes, orifices superposés.

N : AISI 316, brides rondes, orifices in line.

V : AISI 316, raccords Victaulic, orifices in line.

C : AISI 316, raccords Clamp, orifices in line.

CARACTÉRISTIQUES TECHNIQUES

Débit : jusqu'à 24 m³/h

Hauteur manométrique : jusqu'à
260 m

Alimentation : triphasée et
monophasée 50 et 60 Hz

Puissance : de 0,25 kW à 15 kW

Pression maximale de service :
16, 25 bar (selon modèle et configuration)

Température du liquide pompé :
de -30°C à +120°C

Isolation : classe F

Protection : IP55

MATÉRIAUX

Corps de pompe : acier inoxydable

Roue, diffuseur : acier inoxydable

Disque support garniture : acier
inoxydable

Lanterne : fonte

Garniture mécanique : carbure de
silicium/carbone/EPDM

**Bouchons de remplissage et
vidange** : acier inoxydable

Élastomères : EPDM



APPLICATIONS

- Adduction d'eau, irrigation
- Chauffage, ventilation et réfrigération
- Surpression, machines pour lavage industriel
- Refroidissement et réfrigération
- Traitement de l'eau, filtration
- Appareillages auxiliaires, lutte anti-incendies, industrie

Sur demande :

- version avec moteur ATEX, groupe 2, catégorie 3

Pour versions avec débit supérieur, voir page SV33 à SV92.

Conçu pour la vie



Électropompes de surface

SÉRIE SV2-16 – TABLEAU DES PERFORMANCES HYDRAULIQUES À 50 Hz, 2 PÔLES

TYPE POMPE	PUISSANCE NOMINALE		Q = DÉBIT																		
	kW	CV	l/min	20	30	40	50	60	70	100	120	133	150	167	200	233	267	300	350	400	
			m ³ /h	0	1,2	1,8	2,4	3	3,6	4,2	6	7,2	8	9	10	12	14	16	18	21	24
H = HAUTEUR D'ÉLEVATION TOTALE EN MÈTRES DE COLONNE D'EAU																					
SV2 02	0,37	0,5	21,5	18,5	17	15	13	10,5	7,5												
SV2 03	0,37	0,5	32	28	25,2	23	19,5	15,5	11												
SV2 04	0,55	0,75	42,5	37,5	34	30,5	26	20,5	15												
SV2 05	0,75	1	53,5	47	42,5	38	32	26	18												
SV2 06	0,75	1	64	56	51	45,5	38,5	31	22												
SV2 07	1,1	1,5	75	65,5	60	53	45	36,5	26												
SV2 08	1,1	1,5	85,5	75	68	61	51,5	41,5	30												
SV2 09	1,1	1,5	96	84	76,5	68,5	58	46,5	32,5												
SV2 11	1,5	2	117	103	94	84	71	57	41												
SV2 12	1,5	2	128	112	102	91	77	62	44												
SV2 14	2,2	3	150	131	119	106	90	73	52												
SV2 16	2,2	3	171	150	136	122	103	83	59												
SV2 18	2,2	3	192	168	153	137	116	93	66												
SV2 20	3	4	214	187	170	152	129	104	74												
SV2 22	3	4	235	206	187	167	142	114	81												
SV2 24	3	4	256	224	205	182	155	125	89												
SV4 02	0,37	0,5	20			17	16	15	14,5	10,5	7,5	5									
SV4 03	0,55	0,75	30			25,5	24	23	22	16	11	7,5									
SV4 04	0,75	1	40			34	32	30,5	29	21	15	10									
SV4 05	1,1	1,5	50			42,5	40	38	36,5	26	18,5	12,5									
SV4 06	1,1	1,5	60			51	48	45,5	44	31,5	22	16									
SV4 07	1,1	1,5	70			59,5	56	53	51	37	26	18									
SV4 08	1,5	2	80			68	65	61	58,5	42	29,5	21									
SV4 09	1,5	2	90			76,5	73	68,5	65,5	47	33,5	23									
SV4 11	2,2	3	111			93,5	89	83,5	80,5	58	41	29									
SV4 13	2,2	3	131			111	105	99	95	68	48	34									
SV4 14	3	4	141			119	113	106	102	73,5	52	36									
SV4 16	3	4	161			136	129	122	117	84	59,5	41									
SV4 18	3	4	181			153	145	137	131	94,5	67	46									
SV4 20	4	5,5	201			170	161	152	146	105	74	53									
SV4 22	4	5,5	221			187	178	167	161	116	81,5	58									
SV4 24	4	5,5	241			204	194	182	175	126	89	63									
SV8 02	1,1	1,5	27							24,8	24	23	22	20,5	17,2	13,2					
SV8 03	1,5	2	41							37	36	34,5	33	30,5	25,8	20					
SV8 04	2,2	3	55							50	47,5	46	44	41	34,5	26,5					
SV8 05	2,2	3	68							62	60	57,5	55	51	43	33					
SV8 06	3	4	82							74,5	71	69	66	61,5	52	40					
SV8 08	4	5,5	110							99	95	92	87,5	81,5	69	53					
SV8 09	4	5,5	123							112	107	104	97,5	92	78	60					
SV8 11	5,5	7,5	150							137	130	127	119	112	95	73					
SV8 12	5,5	7,5	164							149	142	138	130	123	103	80					
SV8 14	7,5	10	192							174	166	161	152	143	120	93					
SV8 16	7,5	10	220							199	190	184	174	163	138	106					
SV16 02	2,2	3	35											32,5	32	31	29,5	27,5	25	20	14,3
SV16 03	3	4	52											49	48	46	44	41	37,5	30,2	21,5
SV16 04	4	5,5	69											65	64	62	59	54,5	50	40,3	28,6
SV16 05	5,5	7,5	86											81	80	77	73	68,5	62	50	35,8
SV16 06	5,5	7,5	104											98	96	92	88	82	75	60,5	43
SV16 07	7,5	10	121											114	112	108	103	96	87	70,5	50
SV16 08	7,5	10	138											130	128	123	117	109	100	81	57
SV16 10	11	15	173											163	160	154	147	137	125	101	72
SV16 12	11	15	207											195	192	185	176	164	150	121	86
SV16 14	15	20	242											228	224	215	205	192	175	141	100
SV16 15	15	20	260											244	240	231	220	205	187	151	108

Performances conformes aux normes ISO 9906 - Annexe A.

sv2-16-2p50_b_th

Conçu pour la vie



Électropompes de surface

SÉRIE SV2-16 – TABLEAU DES PERFORMANCES HYDRAULIQUES À 50 Hz, 4 PÔLES

TYPE POMPE	PUISSANCE NOMINALE		Q = DEBIT																		
	kW	CV	l/min 0	10	15	20	25	30	35	50	60	67	75	90	100	120	130	150	170	200	
			m³/h 0	0,6	0,9	1,2	1,5	1,8	2,1	3	3,6	4	4,5	5,4	6	7,2	7,8	9	10,2	12	
H = HAUTEUR D'ÉVALUATION TOTALE EN MÈTRES DE COLONNE D'EAU																					
SV2 03..4	0,25	0,34	7,9	7,2	6,5	5,8	4,8	3,8	2,8												
SV2 06..4	0,25	0,34	16	14,4	13	11,6	9,7	7,7	5,6												
SV2 09..4	0,25	0,34	224	21,5	19,5	17,5	14,5	11,5	8,5												
SV2 12..4	0,25	0,34	31,5	29	26,5	23	19,5	15,5	11												
SV2 14..4	0,25	0,34	37	33,5	30,5	27	22,5	18	13												
SV2 16..4	0,25	0,34	42	38,5	35	31	26	20,5	15												
SV2 18..4	0,37	0,5	47,5	43	39,5	34,5	29	23	16,5												
SV2 20..4	0,37	0,5	53	48	44	38,5	32,5	25,5	18,5												
SV2 22..4	0,37	0,5	58	53	48	42,5	35,5	28	20,5												
SV2 24..4	0,37	0,5	63,5	57,5	52,5	46,5	39	30,5	22												
SV4 03..4	0,25	0,34	7			6,3	6	5,8	5,5	4,3	3	2									
SV4 06..4	0,25	0,34	14			12,5	12	11,5	11	8,5	6	4,3									
SV4 09..4	0,25	0,34	21			19	18,5	17,5	16,5	12,5	9	6,4									
SV4 12..4	0,25	0,34	28,5			25,5	24,5	23	22	17	12	8,5									
SV4 14..4	0,37	0,5	33			29,5	28,5	27	26	19,5	14	10									
SV4 16..4	0,37	0,5	37,5			34	32,5	31	29,5	22,5	16	11,5									
SV4 18..4	0,37	0,5	42,5			38	36,5	35	33	25	18	13									
SV4 20..4	0,55	0,75	47			42,5	41	39	37	28	20	14									
SV4 22..4	0,55	0,75	52			46,5	45	42,5	40,5	31	22	15,5									
SV4 24..4	0,55	0,75	56,5			51	49	46,5	44	34	24	17									
SV8 04..4	0,55	0,75	13,5							12,5	12	11,5	11	9,5	8,5	6					
SV8 06..4	0,55	0,75	20							18,5	18	17	16,5	14,5	12,8	9					
SV8 08..4	0,55	0,75	27							25	24	23	22	19	17	12					
SV8 10..4	0,55	0,75	34							31	30	29	27	24	21,5	15					
SV8 12..4	0,75	1	40,5							37,5	36	34,5	32,5	28,5	25,5	18					
SV8 14..4	0,75	1	47							43,5	41,5	40	38	33,5	29,5	21					
SV8 15..4	1,1	1,5	50,5							46,5	44,5	43	41	36	32	22,5					
SV8 16..4	1,1	1,5	54							49,5	47,5	46	43,5	38	34	24					
SV16 04..4	0,55	0,75	17										16	15,8	15,5	14,5	14	12,5	11	7,5	
SV16 06..4	0,75	1	25										24,5	23,5	23	22	21	19	16,5	11	
SV16 08..4	1,1	1,5	33,5										32,5	31,5	31	29	28	25,5	21,5	14,5	
SV16 09..4	1,1	1,5	38										36,5	35,5	35	33	31,5	28,5	24,5	16,5	
SV16 11..4	1,5	2	46										44,5	43,5	42,5	40	38,5	34,5	30	20	
SV16 13..4	1,5	2	54,5										52,5	51,4	50	47,5	45,5	41	35,5	24	
SV16 15..4	2,2	3	63										61	59,5	58	54,5	52,5	47,5	41	28	
SV16 16..4	2,2	3	67										65	63,5	62	58,5	56	50,5	43,5	30	

Performances conformes aux normes ISO 9906 - Annexe A

sv2-16-4p50-en_b_th

2

Conçu pour la vie



ITT

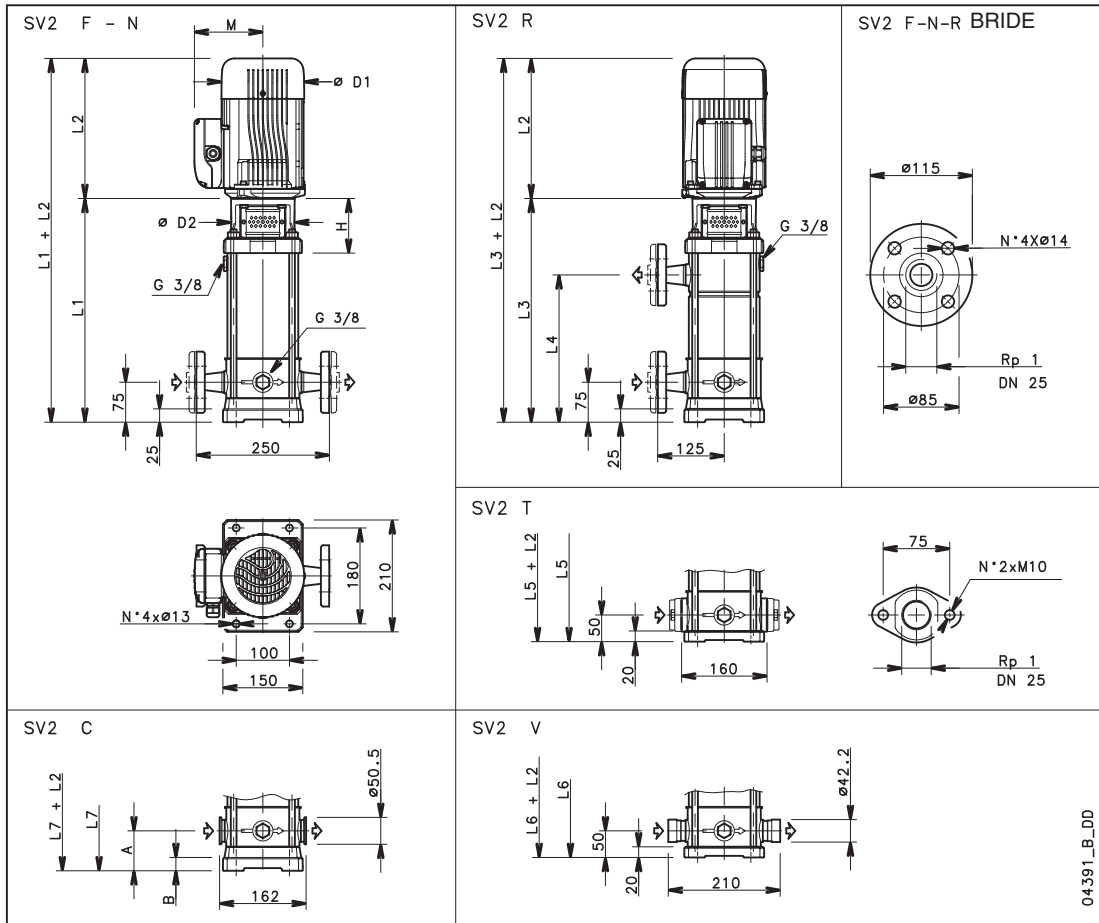
Lowara

Électropompes de surface

SÉRIE SV2 – DIMENSIONS ET POIDS, 2 PÔLES

Version **F** : AISI 304, orifices in line, brides rondes de SV202 à SV224, PN25
 Version **T** : AISI 304, orifices in line, brides ovales de SV202 à SV214, PN16.
 Version **R** : AISI 304, orifices superposés, brides rondes de SV204 à SV224, PN25.

Version **N** : AISI 316, orifices in line, brides rondes de SV202 à SV224, PN25.
 Version **V** : AISI 316, orifices in line, raccords Victaulic® de SV202 à SV224, PN25.
 Version **C** : AISI 316, orifices in line, raccords Clamp de SV202 à SV214, PN16.
 de SV216 à SV224, PN25.



TYPE POMPE	MOTEUR		DIMENSIONS (mm)																POIDS kg	
	kW	Taille	L2				M						D1						POMPE	ÉLECTRO-POMPE
			L1	MONO	TRI	L3	L4	L5	L6	L7	H	MONO	TRI	MONO	TRI	D2	A	B		
SV202	0,37	71	285	209	209	-	-	260	260	260	93	111	111	120	120	105	50	20	9,5	17,5
SV203	0,37	71	310	209	209	-	-	285	285	285	93	111	111	120	120	105	50	20	10	18
SV204	0,55	71	335	231	231	335	200	310	310	310	93	121	121	140	140	105	50	20	10,5	19
SV205	0,75	80	370	226	226	370	225	345	345	345	103	121	121	140	140	120	50	20	11,5	21,5
SV206	0,75	80	395	226	226	395	250	370	370	370	103	121	121	140	140	120	50	20	12	22
SV207	1,1	80	420	263	263	420	275	395	395	395	103	137	129	155	155	120	50	20	12,5	23
SV208	1,1	80	445	263	263	445	300	420	420	420	103	137	129	155	155	120	50	20	13	23,5
SV209	1,1	80	470	263	263	470	325	445	445	445	103	137	129	155	155	120	50	20	13,5	24
SV211	1,5	90	530	263	263	530	375	505	505	505	113	137	129	155	155	140	50	20	15	31
SV212	1,5	90	555	263	263	555	400	530	530	530	113	137	129	155	155	140	50	20	15,5	31,5
SV214	2,2	90	605	298	263	605	450	580	580	580	113	165	129	174	155	140	50	20	16,5	33,5
SV216	2,2	90	655	298	263	655	500	-	630	655	113	165	129	174	155	140	75	25	17,5	34,5
SV218	2,2	90	705	298	263	705	550	-	680	705	113	165	129	174	155	140	75	25	18,5	35,5
SV220	3	100	765	-	298	765	600	-	740	765	123	-	134	-	174	160	75	25	20	41
SV222	3	100	815	-	298	815	650	-	790	815	123	-	134	-	174	160	75	25	21	42
SV224	3	100	865	-	298	865	700	-	840	865	123	-	134	-	174	160	75	25	22	43

Conçu pour la vie

sv2-2p50-en_b_td

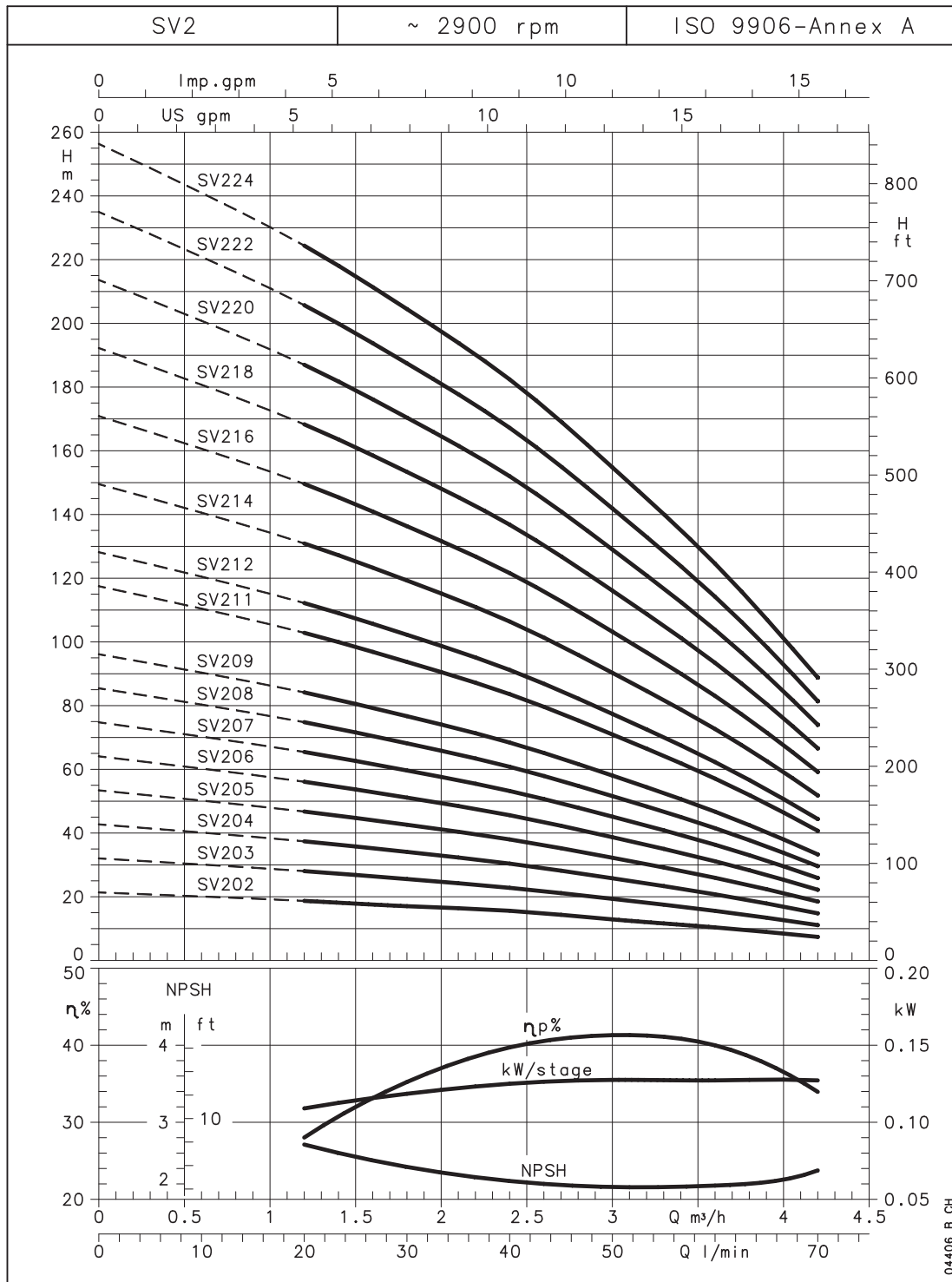


ITT

Lowara

Électropompes de surface

SÉRIE SV2 – CARACTÉRISTIQUES DE FONCTIONNEMENT À 50 Hz, 2 PÔLES



2

Les performances déclarées sont valables pour des liquides ayant une densité $\rho = 1.0 \text{ kg/dm}^3$ et une viscosité cinématique $\nu = 1 \text{ mm}^2/\text{s}$.

Conçu pour la vie



ITT

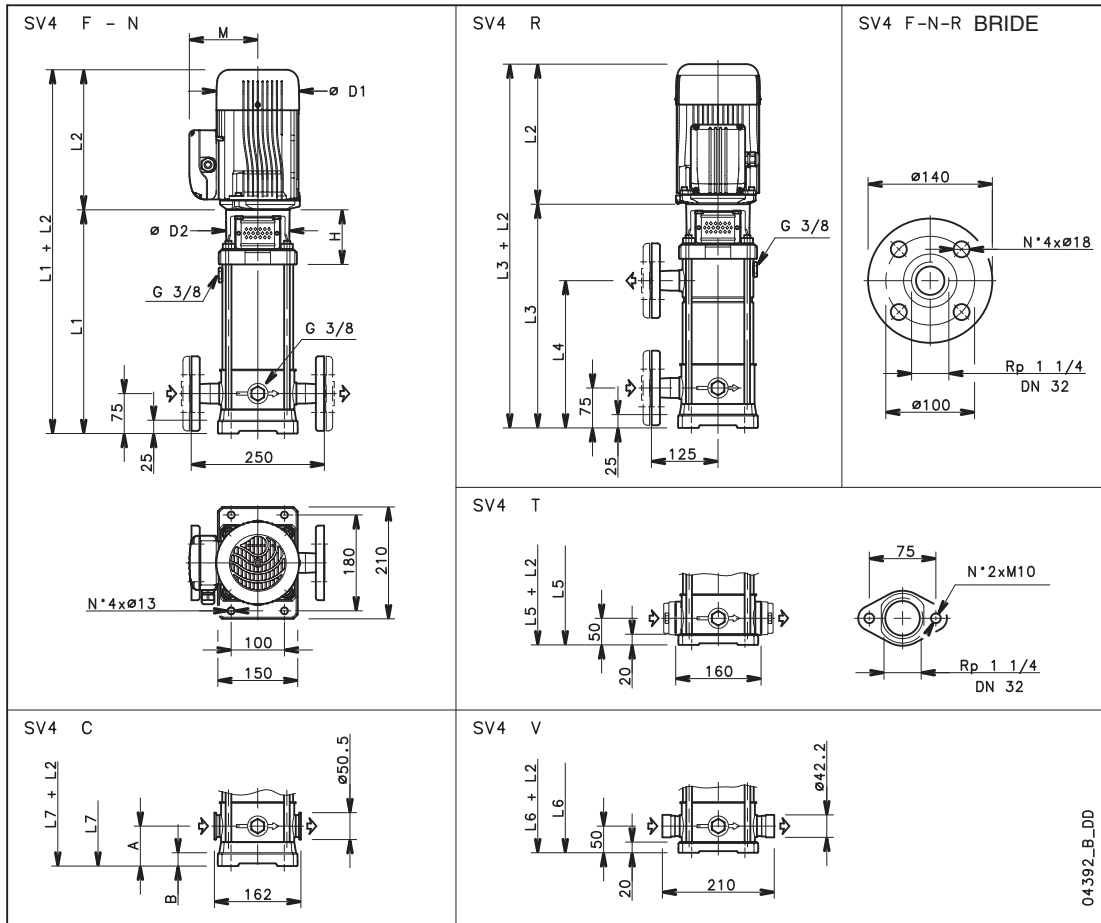
Lowara

Électropompes de surface

SÉRIE SV4 – DIMENSIONS ET POIDS, 2 PÔLES

Version **F** : AISI 304, orifices in line, brides rondes de SV402 à SV424, PN25.
 Version **T** : AISI 304, orifices in line, brides ovales de SV402 à SV414, PN16.
 Version **R** : AISI 304, orifices superposés, brides rondes de SV405 à SV424, PN25.

Version **N** : AISI 316, orifices in line, brides rondes de SV402 à SV424, PN25.
 Version **V** : AISI 316, orifices in line, raccords Victaulic® de SV402 à SV424, PN25.
 Version **C** : AISI 316, orifices in line, raccords Clamp de SV402 à SV414, PN16.
 de SV416 à SV424, PN25.



TYPE POMPE	MOTEUR		DIMENSIONS (mm)															POIDS kg		
	kW	Taille	L1	L2		L3	L4	L5	L6	L7	H	M		D1		D2	A	B	POMPE	ELECTRO-POMPE
SV402	0,37	71	285	209	209	-	-	260	260	260	93	111	111	120	120	105	50	20	9,5	17,5
SV403	0,55	71	310	231	231	-	-	285	285	285	93	121	121	140	140	105	50	20	10	18,5
SV404	0,75	80	345	226	226	-	-	320	320	320	103	121	121	140	140	120	50	20	11	21
SV405	1,1	80	370	263	263	370	225	345	345	345	103	137	129	155	155	120	50	20	11,5	22
SV406	1,1	80	395	263	263	395	250	370	370	370	103	137	129	155	155	120	50	20	12	22,5
SV407	1,1	80	420	263	263	420	275	395	395	395	103	137	129	155	155	120	50	20	12,5	23
SV408	1,5	90	455	263	263	455	300	430	430	430	113	137	129	155	155	140	50	20	13,5	29,5
SV409	1,5	90	480	263	263	480	325	455	455	455	113	137	129	155	155	140	50	20	14	30
SV411	2,2	90	530	298	263	530	375	505	505	505	113	165	129	174	155	140	50	20	15	32
SV413	2,2	90	580	298	263	580	425	555	555	555	113	165	129	174	155	140	50	20	16	33
SV414	3	100	615	-	298	615	450	590	590	590	123	-	134	-	174	160	50	20	17	38
SV416	3	100	665	-	298	665	500	-	640	665	123	-	134	-	174	160	75	25	18	39
SV418	3	100	715	-	298	715	550	-	690	715	123	-	134	-	174	160	75	25	19	40
SV420	4	112	765	-	319	765	600	-	740	765	123	-	154	-	197	160	75	25	20	46,5
SV422	4	112	815	-	319	815	650	-	790	815	123	-	154	-	197	160	75	25	21	47,5
SV424	4	112	865	-	319	865	700	-	840	865	123	-	154	-	197	160	75	25	22,5	49

Conçu pour la vie

sv4-2p50-en_b_td

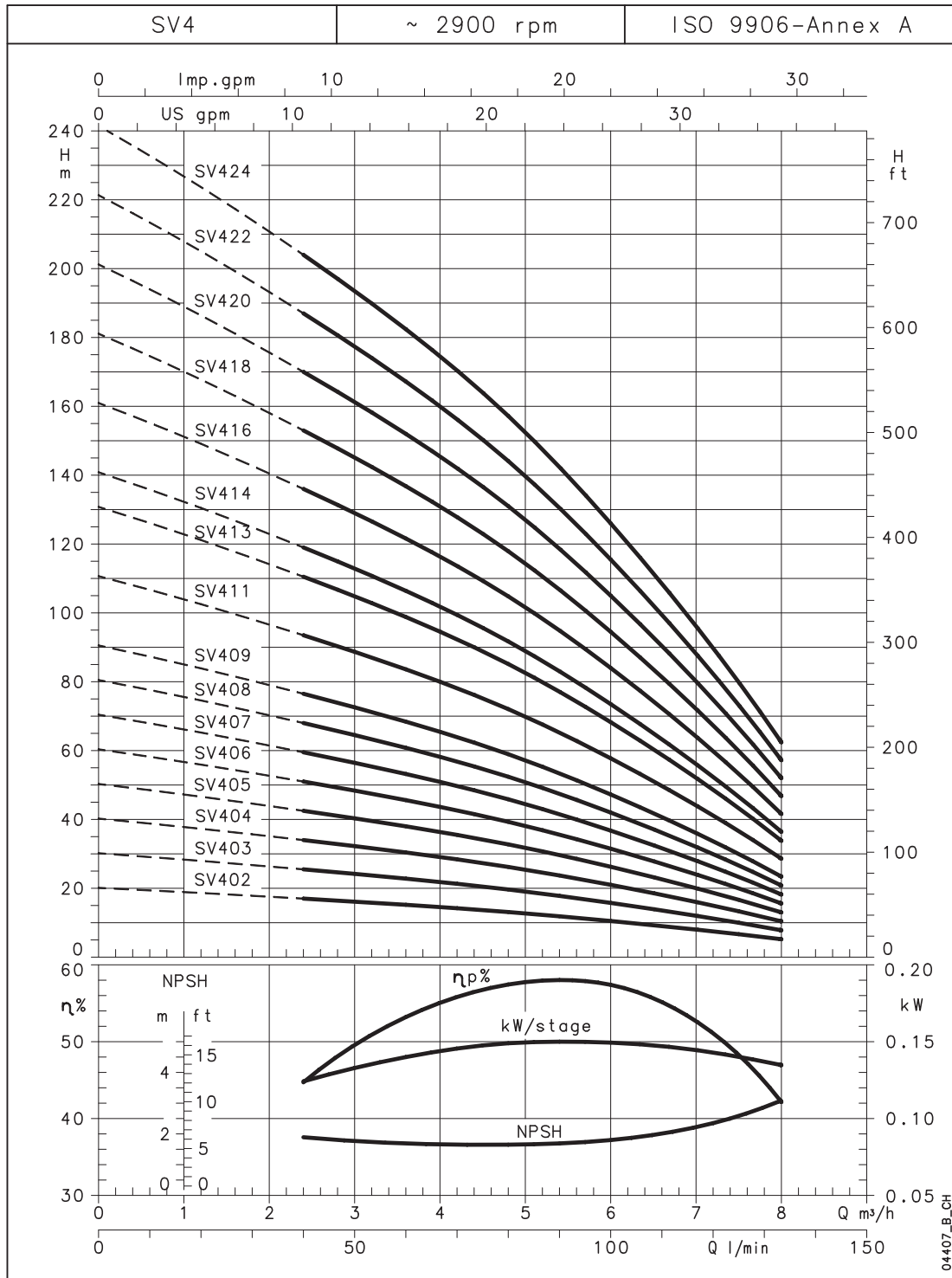


ITT

Lowara

Électropompes de surface

SÉRIE SV4 - CARACTÉRISTIQUES DE FONCTIONNEMENT À 50 Hz, 2 PÔLES



2

Les performances déclarées sont valables pour des liquides ayant une densité $\rho = 1.0 \text{ kg/dm}^3$ et une viscosité cinématique $\nu = 1 \text{ mm}^2/\text{s}$.

Conçu pour la vie



ITT

Lowara

Électropompes de surface

SÉRIE SV8 – DIMENSIONS ET POIDS, 2 PÔLES

Version **F** : AISI 304, orifices in line, brides rondes de SV802 à SV816, PN25.

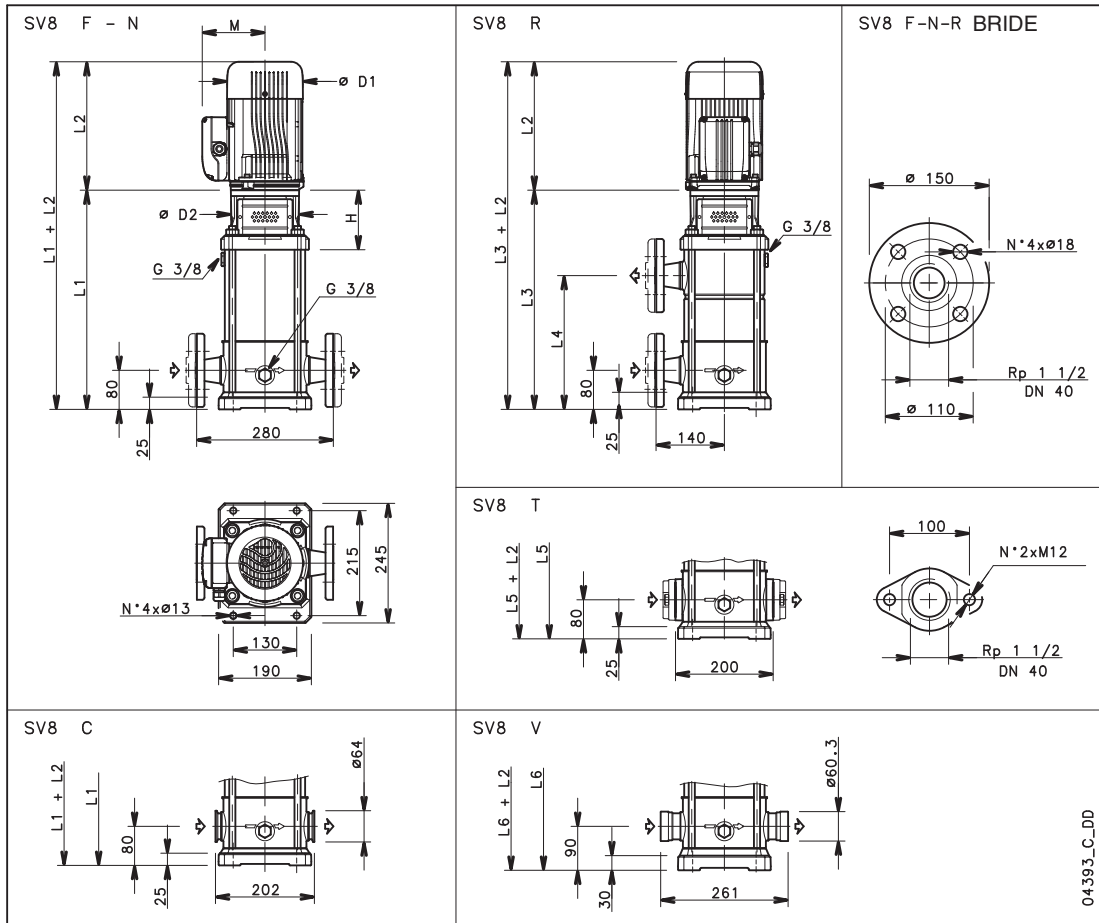
Version **T** : AISI 304, orifices in line, brides ovales de SV802 à SV811, PN16.

Version **R** : AISI 304, orifices superposés, brides rondes de SV803 à SV816, PN25.

Version **N** : AISI 316, orifices in line, brides rondes de SV802 à SV816, PN25.

Version **V** : AISI 316, orifices in line, raccords Victaulic® de SV802 à SV816, PN25.

Version **C** : AISI 316, orifices in line, raccords Clamp de SV802 à SV816, PN25.



TYPE POMPE	MOTEUR		DIMENSIONS (mm)													POIDS kg	
	kW	Taille	L1	L2		L3	L4	L5	L6	H	M		D1		D2	POMPE	ELECTRO-POMPE
SV802	1,1	80	363	263	263	-	-	363	373	112	137	129	155	155	120	15	25,5
SV803	1,5	90	411	263	263	411	236	411	421	122	137	129	155	155	140	16	32
SV804	2,2	90	449	298	263	449	274	449	459	122	165	129	174	155	140	17	34
SV805	2,2	90	487	298	263	487	312	487	497	122	165	129	174	155	140	18	35
SV806	3	100	535	-	298	535	350	535	545	132	-	134	-	174	160	20	41
SV808	4	112	611	-	319	611	426	611	621	132	-	154	-	197	160	20,5	47
SV809	4	112	649	-	319	649	464	649	659	132	-	154	-	197	160	21,5	48
SV811	5,5	132	745	-	375	745	540	745	755	152	-	168	-	214	300	28	65,5
SV812	5,5	132	783	-	375	783	578	-	793	152	-	168	-	214	300	29	66,5
SV814	7,5	132	859	-	367	859	654	-	869	152	-	191	-	256	300	31	87
SV816	7,5	132	935	-	367	935	730	-	945	152	-	191	-	256	300	32,5	88,5

Conçu pour la vie

sv8-2p50-en_b_td

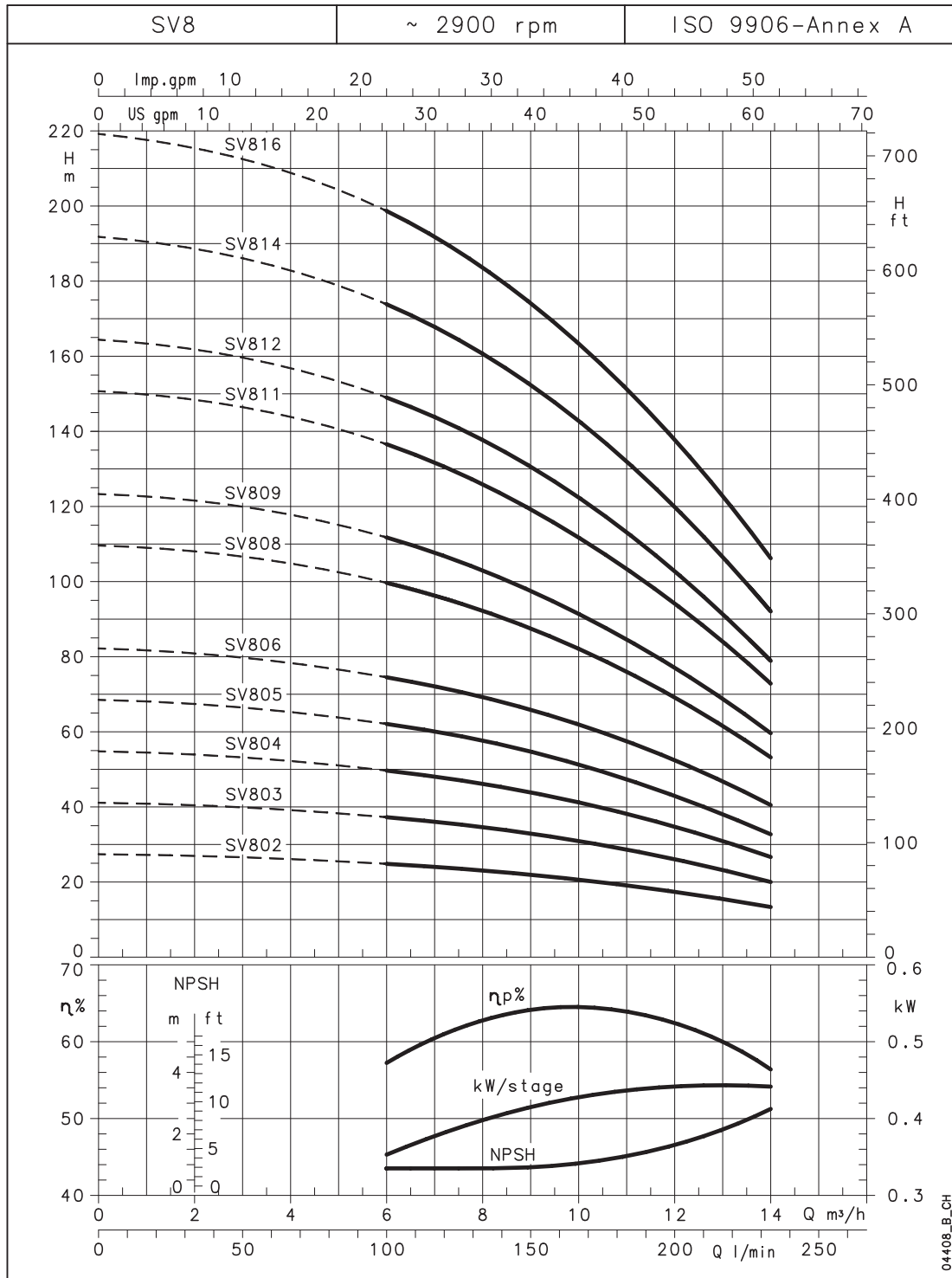


ITT

Lowara

Électropompes de surface

SÉRIE SV8 – CARACTÉRISTIQUES DE FONCTIONNEMENT À 50 Hz, 2 PÔLES



Les performances déclarées sont valables pour des liquides ayant une densité $\rho = 1.0 \text{ kg/dm}^3$ et une viscosité cinématique $\nu = 1 \text{ mm}^2/\text{s}$.

Conçu pour la vie

2



ITT

Lowara

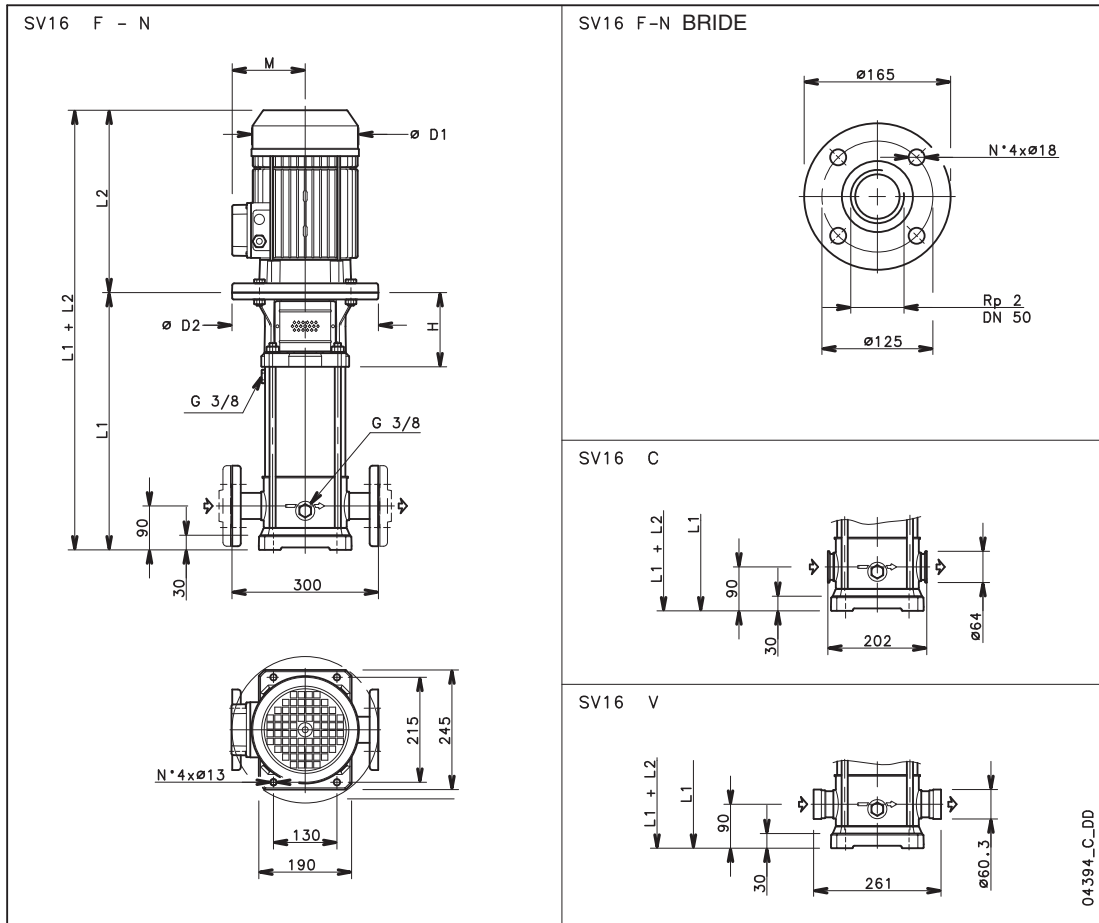
Électropompes de surface

SÉRIE SV16 – DIMENSIONS ET POIDS, 2 PÔLES

Version **F** : AISI 304, orifices in line, brides rondes de SV1602 à SV1615, PN25
Version **N** : AISI 316, orifices in line, brides rondes de SV1602 à SV1615, PN25.

Version **V** : AISI 316, orifices in line, raccords Victaulic® de SV1602 à SV1615, PN25.
Version **C** : AISI 316, orifices in line, raccords Clamp de SV1602 à SV1615, PN25.

2



TYPE POMPE	MOTEUR		DIMENSIONS (mm)									POIDS kg	
	kW	Taille	L1	L2		H	M		D1		D2	POMPE	ÉLECTRO-POMPE
SV1602	2,2	90	383	298	263	122	165	129	174	155	140	15	32
SV1603	3	100	431	-	298	132	-	134	-	174	160	16	37
SV1604	4	112	469	-	319	132	-	154	-	197	160	17,5	44
SV1605	5,5	132	527	-	375	152	-	168	-	214	300	22	59,5
SV1606	5,5	132	565	-	375	152	-	168	-	214	300	23	60,5
SV1607	7,5	132	603	-	367	152	-	191	-	256	300	24	80
SV1608	7,5	132	641	-	367	152	-	191	-	256	300	25	81
SV1610	11	160	749	-	428	184	-	191	-	256	350	34	104
SV1612	11	160	825	-	428	184	-	191	-	256	350	36	106
SV1614	15	160	901	-	494	184	-	240	-	313	350	38	140
SV1615	15	160	939	-	494	184	-	240	-	313	350	39	141

Conçu pour la vie

sv16-2p50-en_c_td

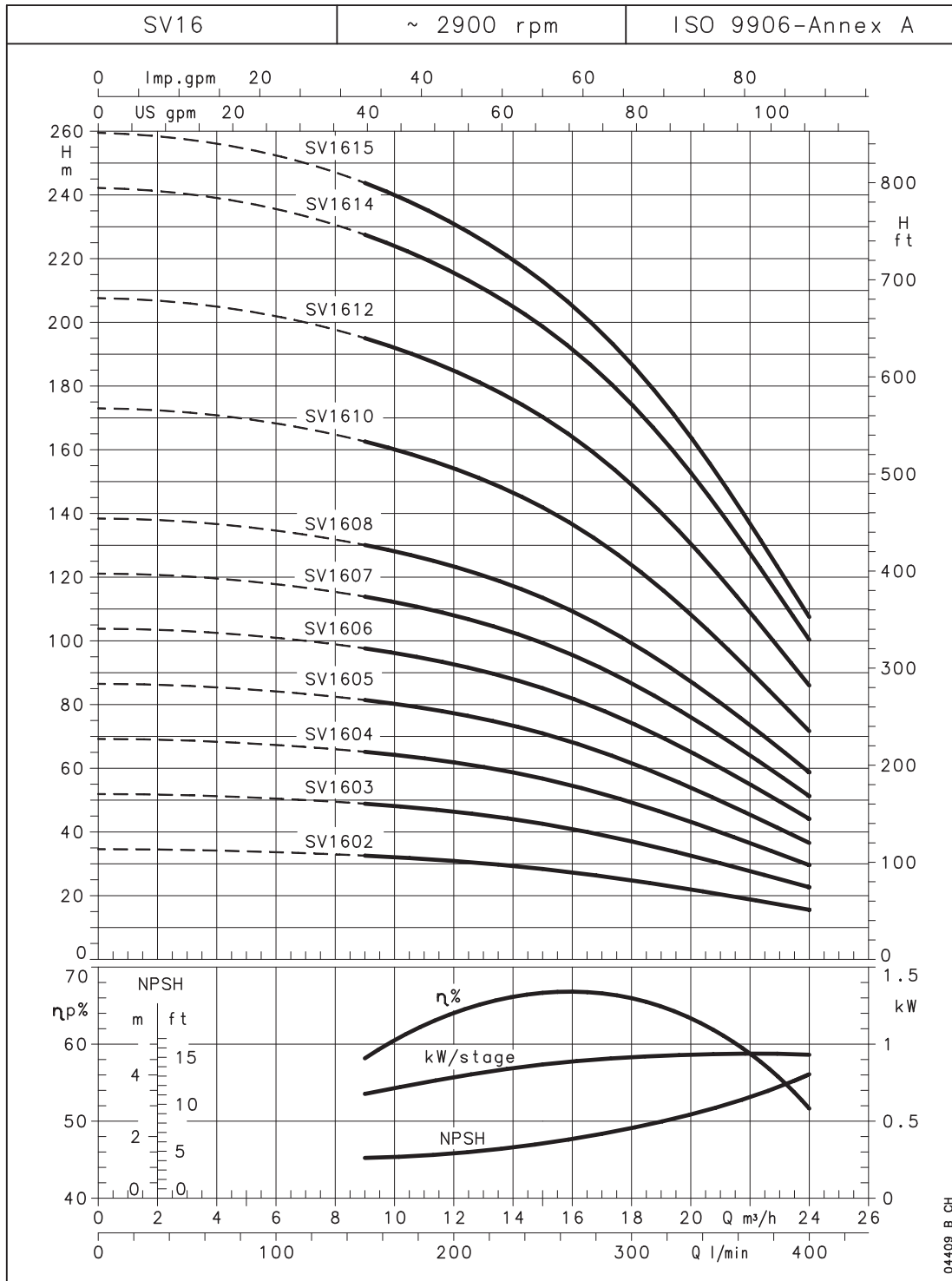


ITT

Lowara

Électropompes de surface

SÉRIE SV16 – CARACTÉRISTIQUES DE FONCTIONNEMENT À 50 Hz, 2 PÔLES



2

Les performances déclarées sont valables pour des liquides ayant une densité $\rho = 1.0 \text{ kg/dm}^3$ et une viscosité cinématique $\nu = 1 \text{ mm}^2/\text{s}$.

Conçu pour la vie



ITT

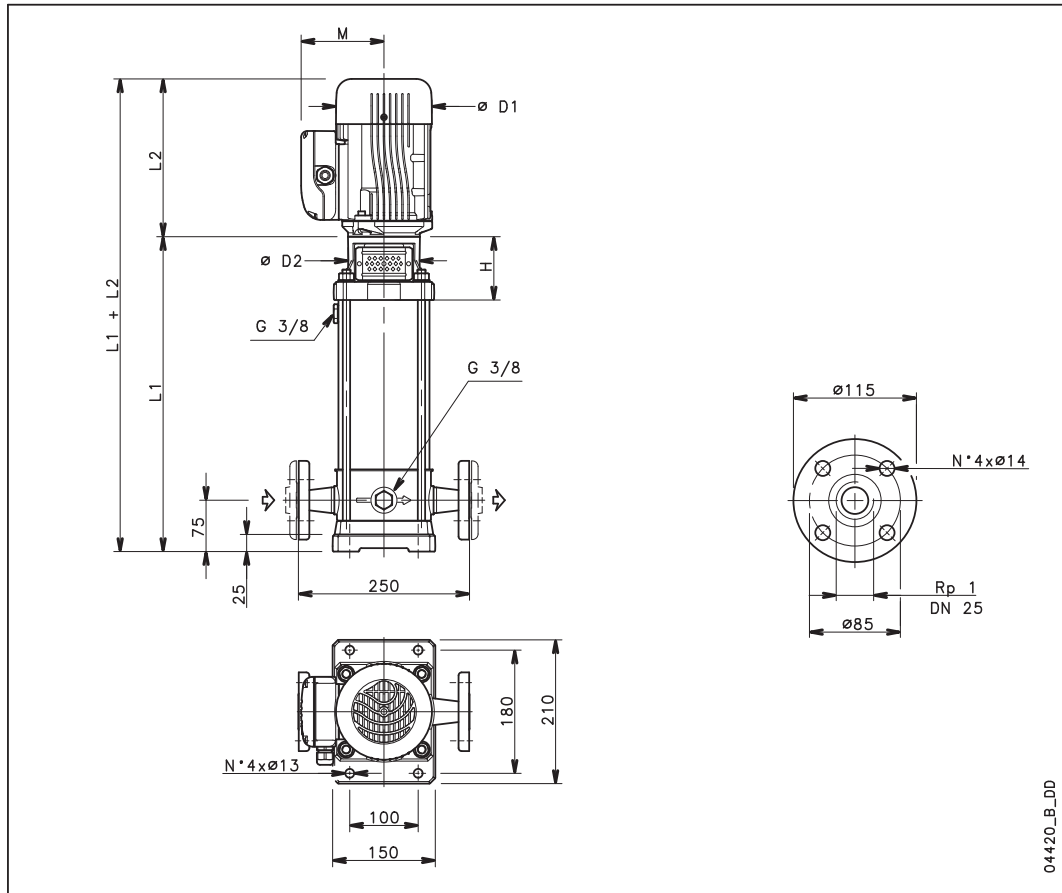
Lowara

Électropompes de surface

SÉRIES SV2 - DIMENSIONS ET POIDS, 4 PÔLES

Version **F** : AISI 304, orifices in line, brides rondes PN25.
Version **N** : AISI 316, orifices in line, brides rondes PN25.

2



04420_B_DD

TYPE POMPE	MOTEUR		DIMENSIONS (mm)						POIDS kg	
	kW	TAILLE	L1	L2	H	M	D1	D2	POMPE	ELECTRO-POMPE
SV203..4	0,25	71	310	231	93	121	140	105	10	16,5
SV206..4	0,25	71	385	231	93	121	140	105	11,5	18
SV209..4	0,25	71	460	231	93	121	140	105	13	19,5
SV212..4	0,25	71	535	231	93	121	140	105	14,5	21
SV214..4	0,25	71	585	231	93	121	140	105	15,5	22
SV216..4	0,25	71	635	231	93	121	140	105	16,5	23
SV218..4	0,37	71	685	231	93	121	140	105	17,5	25
SV220..4	0,37	71	735	231	93	121	140	105	18,5	26
SV222..4	0,37	71	785	231	93	121	140	105	19,5	27
SV224..4	0,37	71	835	231	93	121	140	105	20,5	28

Conçu pour la vie

sv2-4p50-en_c_td

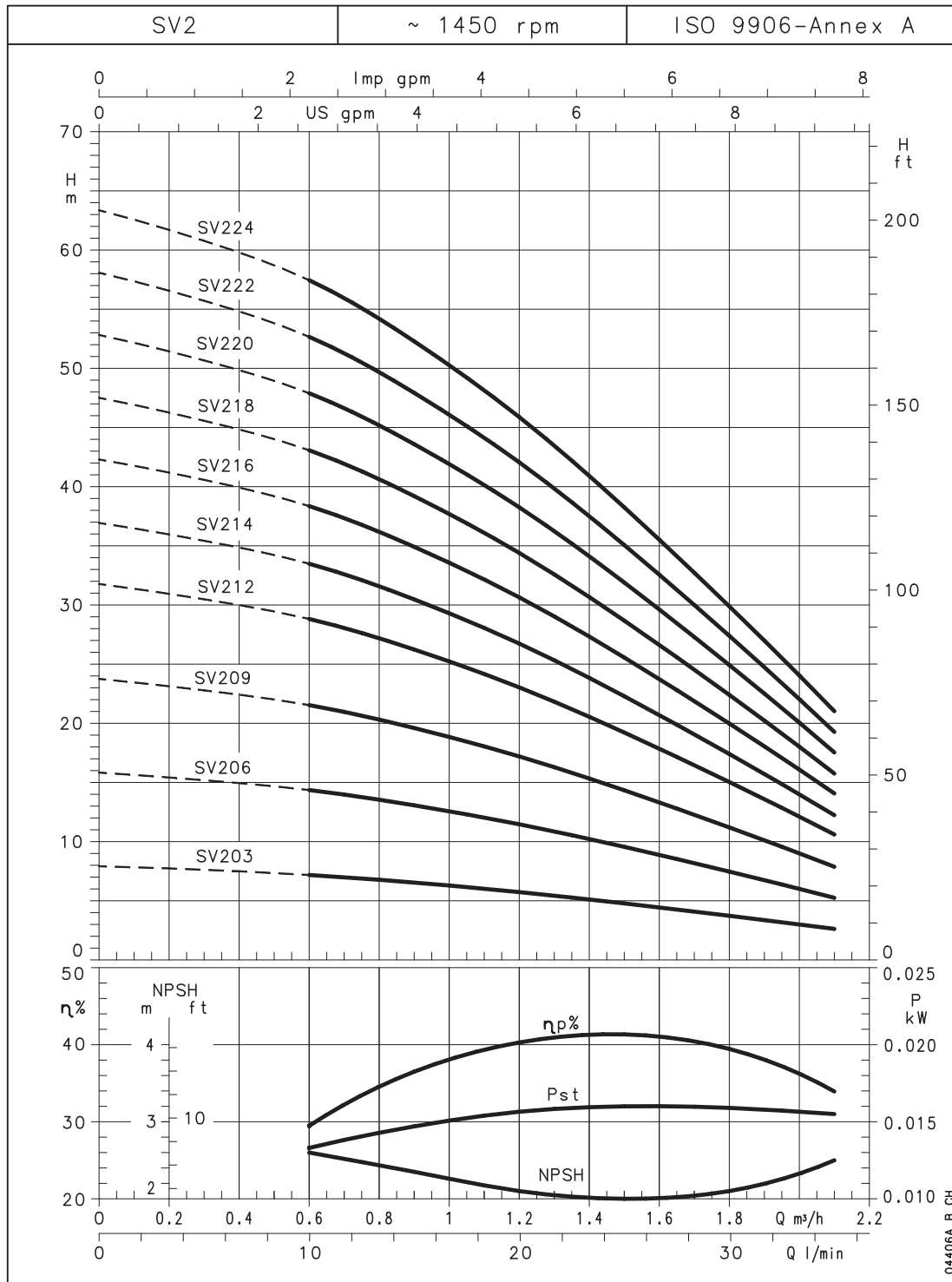


ITT

Lowara

Électropompes de surface

SÉRIE SV2 - CARACTÉRISTIQUES DE FONCTIONNEMENT À 50 Hz, 4 PÔLES



Les performances déclarées sont valables pour des liquides ayant une densité $\rho = 1.0 \text{ kg/dm}^3$ et une viscosité cinématique $\nu = 1 \text{ mm}^2/\text{s}$.

Conçu pour la vie

2



ITT

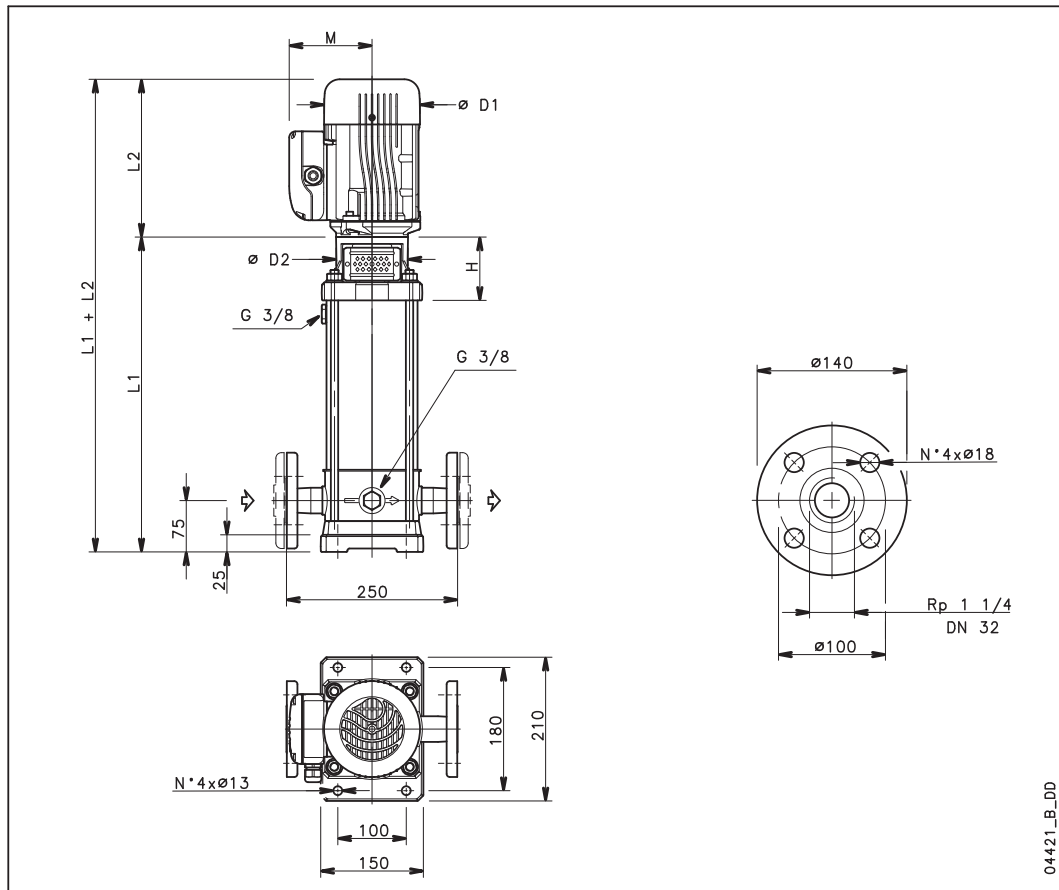
Lowara

Électropompes de surface

SÉRIES SV4 - DIMENSIONS ET POIDS, 4 PÔLES

Version **F** : AISI 304, orifices in line, brides rondes PN25.
Version **M** : AISI 316, orifices in line, brides rondes PN25.

2



TYPE POMPE	MOTEUR		DIMENSIONS (mm)						POIDS kg	
	kW	TAILLE	L1	L2	H	M	D1	D2	POMPE	ELECTRO- POMPE
SV403..4	0,25	71	310	231	93	121	140	105	10	16,5
SV406..4	0,25	71	385	231	93	121	140	105	11,5	18
SV409..4	0,25	71	460	231	93	121	140	105	13	19,5
SV412..4	0,25	71	535	231	93	121	140	105	14,5	21
SV414..4	0,37	71	585	231	93	121	140	105	15,5	23
SV416..4	0,37	71	635	231	93	121	140	105	16,5	24
SV418..4	0,37	71	685	231	93	121	140	105	17,5	25
SV420..4	0,55	80	745	263	103	129	155	120	19	28
SV422..4	0,55	80	795	263	103	129	155	120	20	29
SV424..4	0,55	80	845	263	103	129	155	120	21	30

Conçu pour la vie

sv4-4p50-en_c_td

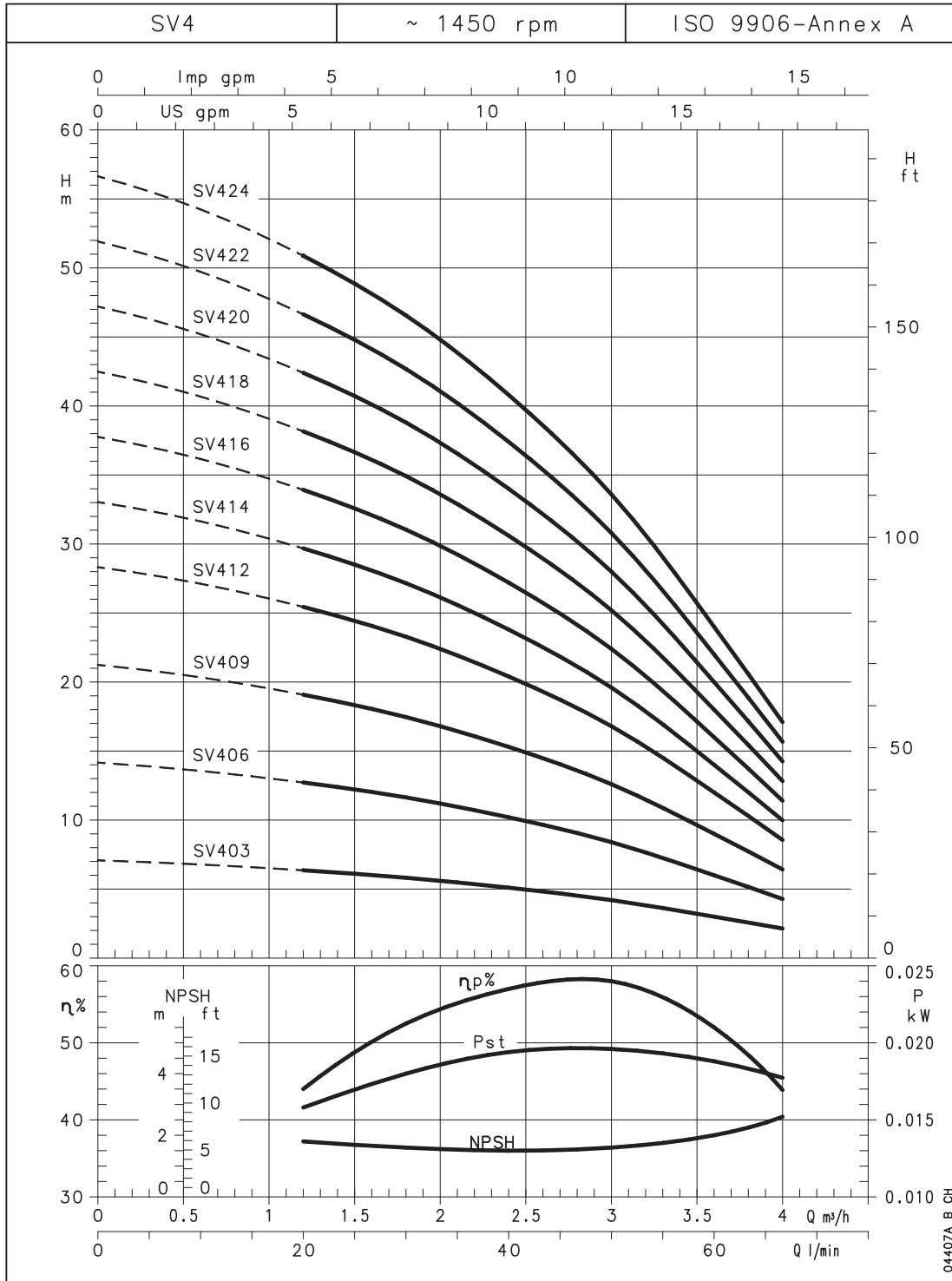


ITT

Lowara

Électropompes de surface

SÉRIE SV4 - CARACTÉRISTIQUES DE FONCTIONNEMENT À 50 Hz, 4 PÔLES



Les performances déclarées sont valables pour des liquides ayant une densité $\rho = 1.0 \text{ kg/dm}^3$ et une viscosité cinématique $\nu = 1 \text{ mm}^2/\text{s}$.

Conçu pour la vie

2

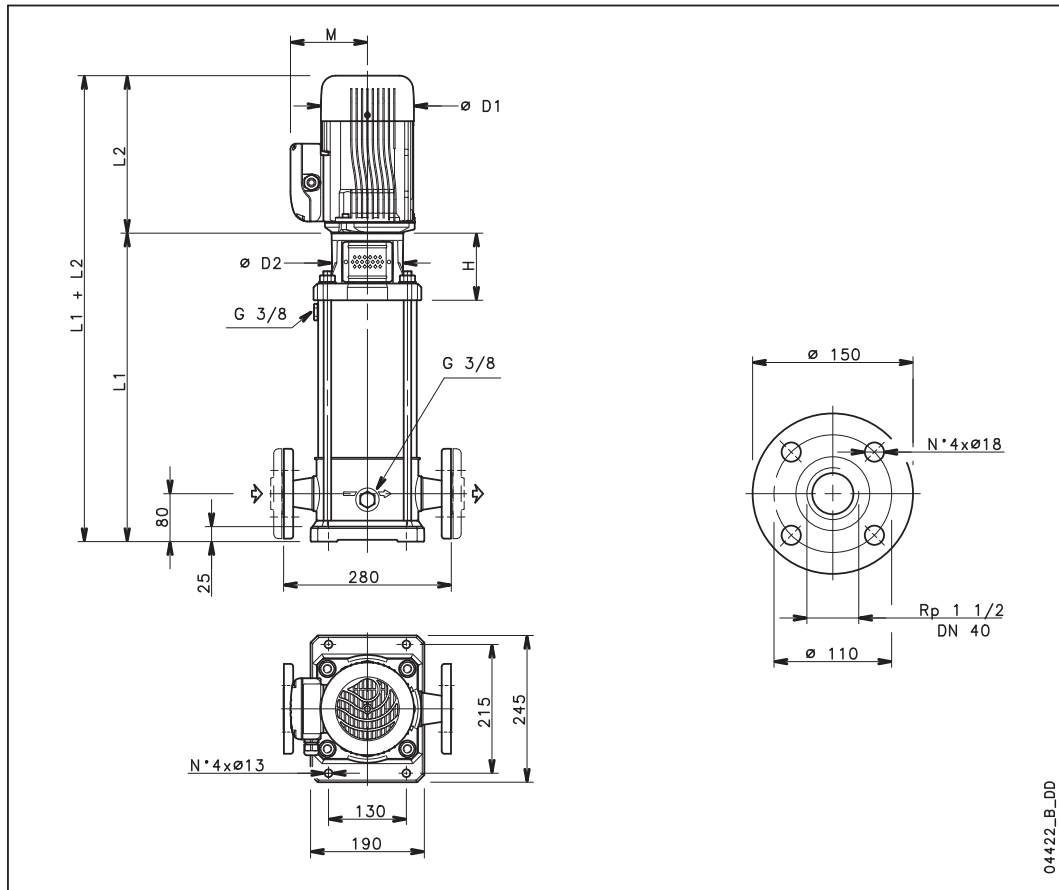


Électropompes de surface

SÉRIES SV8 - DIMENSIONS ET POIDS, 4 PÔLES

Version **F** : AISI 304, orifices in line, brides rondes PN25.
Version **N** : AISI 316, orifices in line, brides rondes PN25.

2



04422_B_DD

TYPE POMPE	MOTEUR		DIMENSIONS (mm)						POIDS kg	
	kW	TAILLE	L1	L2	H	M	D1	D2	POMPE	ELECTRO- POMPE
SV804..4	0,55	80	439	263	112	129	155	120	16,5	25
SV806..4	0,55	80	515	263	112	129	155	120	18,5	27
SV808..4	0,55	80	591	263	112	129	155	120	20,5	29
SV810..4	0,55	80	667	263	112	129	155	120	22,5	31
SV812..4	0,75	80	743	263	112	129	155	120	24,5	35
SV814..4	0,75	80	819	263	112	129	155	120	26,5	37
SV815..4	1,1	90	867	298	122	134	174	140	28	46
SV816..4	1,1	90	905	298	122	134	174	140	29	47

Conçu pour la vie

sv8-4p50-en_d_td

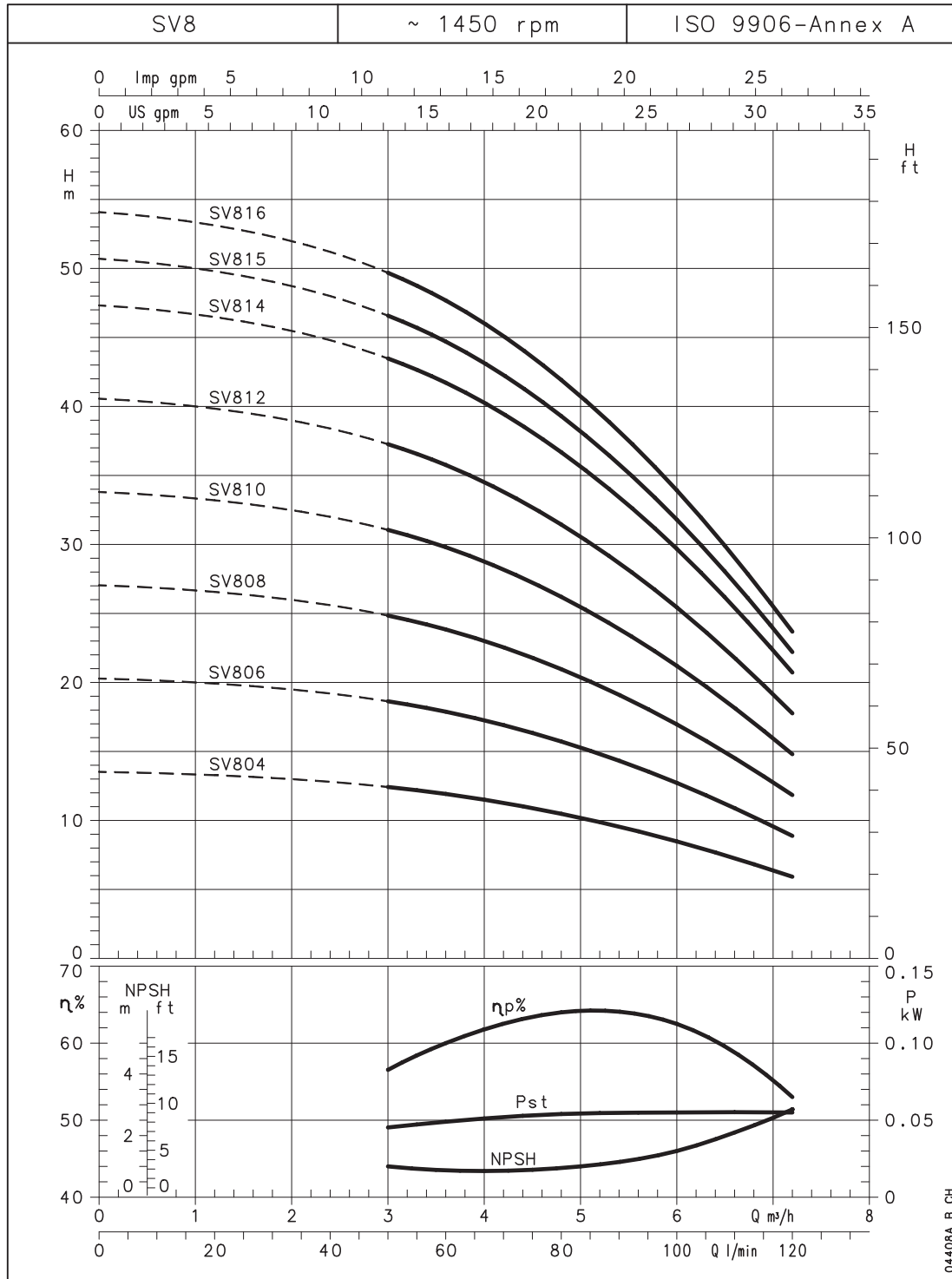


ITT

Lowara

Électropompes de surface

SÉRIE SV8 - CARACTÉRISTIQUES DE FONCTIONNEMENT À 50 Hz, 4 PÔLES



Les performances déclarées sont valables pour des liquides ayant une densité $\rho = 1.0 \text{ kg/dm}^3$ et une viscosité cinématique $\nu = 1 \text{ mm}^2/\text{s}$.

Conçu pour la vie

2

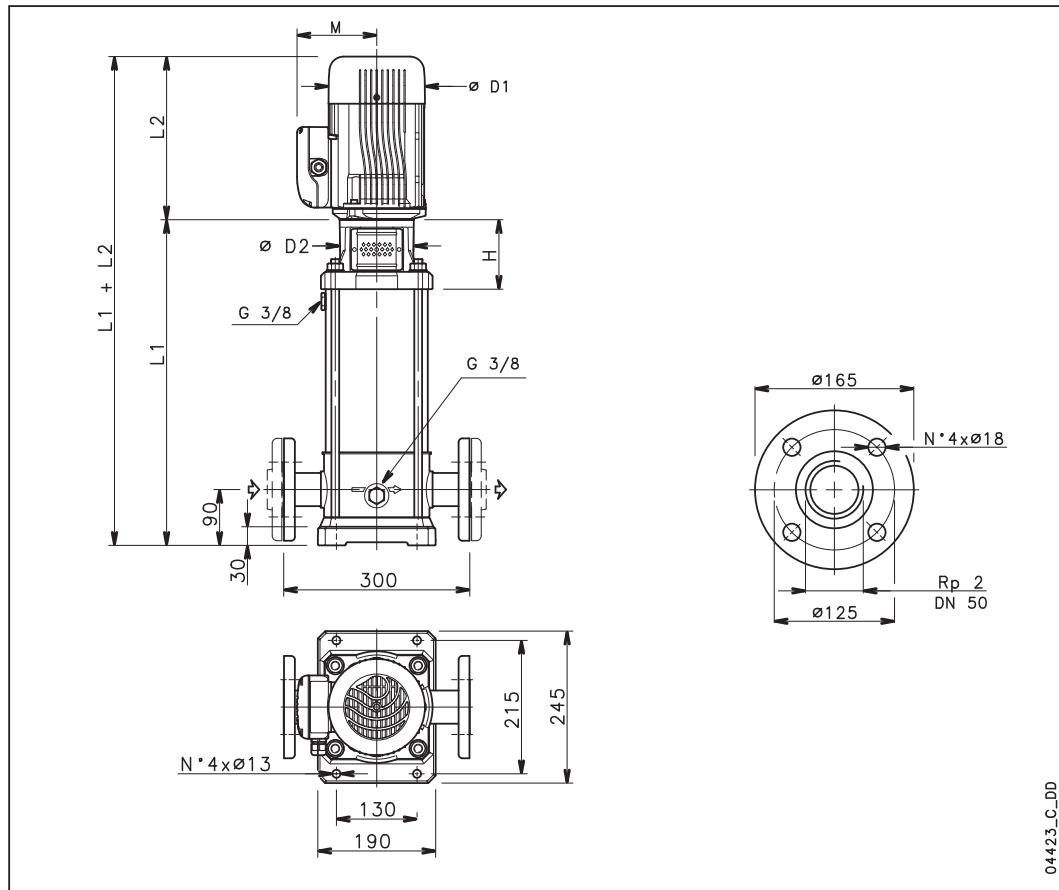


Électropompes de surface

SÉRIES SV16 - DIMENSIONS ET POIDS 4 PÔLES

Version **F** : AISI 304, orifices in line, brides rondes PN25.
Version **N** : AISI 316, orifices in line, brides rondes PN25.

2



TYPE POMPE	MOTEUR		DIMENSIONS (mm)						POIDS kg	
	kW	TAILLE	L1	L2	H	M	D1	D2	POMPE	ELECTRO- POMPE
SV1604..4	0,55	80	449	263	112	129	155	120	16,5	25,5
SV1606..4	0,75	80	525	263	112	129	155	120	18,5	29
SV1608..4	1,1	90	611	298	122	134	174	140	21	39
SV1609..4	1,1	90	649	298	122	134	174	140	22	40
SV1611..4	1,5	90	725	298	122	134	174	140	24	47
SV1613..4	1,5	90	801	298	122	134	174	140	26	49
SV1615..4	2,2	100	887	322	132	168	214	160	29	58
SV1616..4	2,2	100	925	322	132	168	214	160	30	59

Conçu pour la vie

sv16-4p50-en_d_td

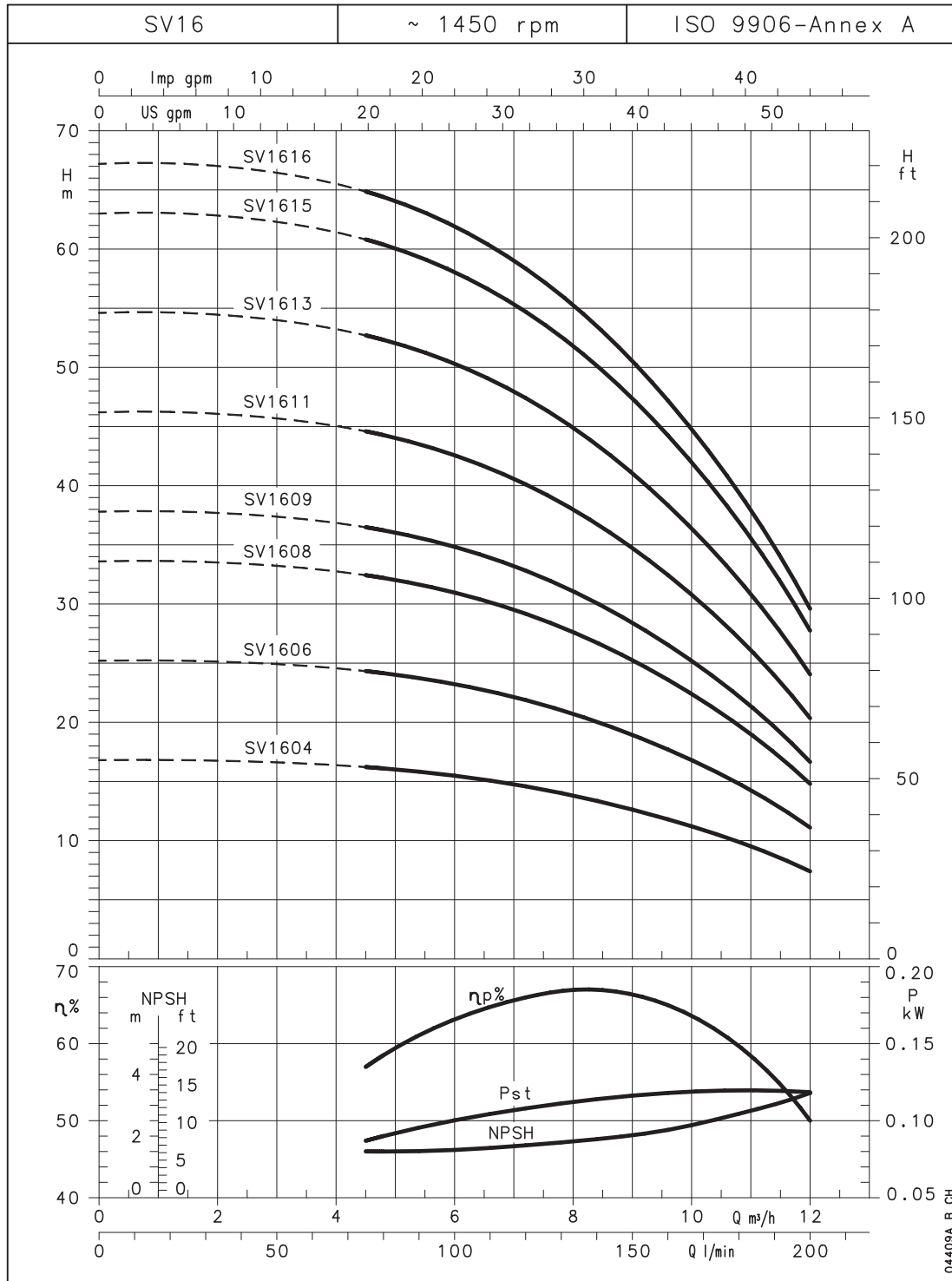


ITT

Lowara

Électropompes de surface

SÉRIE SV16 - CARACTÉRISTIQUES DE FONCTIONNEMENT À 50 Hz, 4 PÔLES



Les performances déclarées sont valables pour des liquides ayant une densité $\rho = 1.0 \text{ kg/dm}^3$ et une viscosité cinématique $\nu = 1 \text{ mm}^2/\text{s}$.

Conçu pour la vie

2



Série SV 33, 46, 66, 92

Électropompes verticales multicellulaires, avec roues, diffuseurs et chemise externe totalement en acier inoxydable, corps de pompe et tête supérieure en fonte pour les versions standard. Les versions N sont totalement en acier inoxydable.

Série particulièrement fiable et d'une technologie avancée qui doit son succès à son vaste domaine d'application, sa facilité de maintenance (garniture mécanique remplaçable sans démontage du moteur), son rendement élevé et le faible niveau des émissions sonores.

CARACTÉRISTIQUES TECHNIQUES

Débit : jusqu'à 120 m³/h

Hauteur manométrique : jusqu'à 330 m

Alimentation triphasée et monophasée : 50 et 60 Hz

Puissance : moteurs normalisés de 2,2 à 45 kW

Pression maximale de service :
PN16, PN25 PN40 pour les tailles SV 33, 46;
PN16, PN25 pour les tailles SV66, 92

Température du liquide pompé :
de -30°C à +120°C en version standard

Protection : IP55

Isolation : classe F

MATÉRIAUX

Corps de pompe : fonte (acier inoxydable version N)

Lanterne : fonte

Roue, diffuseur, chemise : acier inoxydable AISI 316

Garniture mécanique : carbure de silicium/carbone/EPDM

Élastomères : EPDM

Bouchons de remplissage et vidange : acier inoxydable

Matériaux adaptés au contact avec de l'eau potable (certification WRAS)

APPLICATIONS

- Adduction d'eau et surpression
- Traitement des eaux
- Industrie légère
- Irrigation et agriculture
- Chauffage, ventilation et climatisation:

Sur demande :

– Version horizontale

– Moteur ATEX, groupe II, catégorie 3G

Pour versions avec débit inférieur, voir page SV2 à SV16.



Conçu pour la vie



ITT

Lowara

Électropompes de surface

SÉRIE SV33 & SV46

TABLEAU DES PERFORMANCES HYDRAULIQUES À 50 Hz, 2 PÔLES

TYPE POMPE	PUISSANCE NOMINALE		Q = DÉBIT										
	kW	CV	V_{\min} 0	250	300	367	417	500	583	667	750	900	1000
			m ³ /h 0	15	18	22	25	30	35	40	45	54	60
H = HAUTEUR D'ÉLEVATION TOTALE EN MÈTRES DE COLONNE D'EAU													
SV33 01/1	2,2	3	17,4	16,2	15,7	15	14	12,2	9,8	6,7			
SV33 01	3	4	23,8	21,7	21,2	20	20	17,8	15,5	12,7			
SV33 02/2	4	5,5	35,1	34,1	33,3	32	30	27	22,4	16,6			
SV33 02/1	4	5,5	40,8	38,8	37,9	36	35	32	27,5	22,3			
SV33 02	5,5	7,5	47,8	45	44,1	43	41	39	35	29,9			
SV33 03/2	5,5	7,5	57,7	55,2	53,8	51	49	44	38	29,6			
SV33 03/1	7,5	10	64,5	61,3	60	58	56	51	45	37			
SV33 03	7,5	10	71,5	67,4	66,0	64	62	58	52,0	44,6			
SV33 04/2	7,5	10	82	78,8	77	74	72	66	58	47,2			
SV33 04/1	11	15	88,9	85	83	81	78	73	65	55,1			
SV33 04	11	15	95,9	91,1	90	87	85	80	73	63,1			
SV33 05/2	11	15	106	101,6	100	96	93	85	76	63			
SV33 05/1	11	15	112,7	107,2	105	102	99	92	82	70			
SV33 05	15	20	120,4	114,9	113	110	107	101	92	80,5			
SV33 06/2	15	20	131,2	126,9	125	120	116	108	96	81,2			
SV33 06/1	15	20	139,1	133,5	131	128	124	116	105	90,4			
SV33 06	15	20	145,6	139	137	133	129	121	110	96,1			
SV33 07/2	15	20	156	149,9	147	143	138	128	115	98,2			
SV33 07/1	18,5	25	163,3	156,6	154	150	145	136	123	106,2			
SV33 07	18,5	25	170,3	162,8	160	156	152	142	130	113,3			
SV33 08/2	18,5	25	180,6	173,7	171	166	161	150	135	115,3			
SV33 08/1	18,5	25	187,4	179,5	177	171	166	156	141	121,7			
SV33 08	22	30	194,1	185,1	182	177	172	161	147	128			
SV33 09/2	22	30	202,1	194,1	191	185	179	166	150	127,9			
SV33 09/1	22	30	210,2	201,2	198	192	186	174	157	135,9			
SV33 09	22	30	216,8	206,8	204	198	193	181	165	143,7			
SV33 10/2	22	30	226,4	217,2	213	207	200	186	168	143,9			
SV33 10/1	30	40	234,5	225	221	215	209	196	178	154,2			
SV33 10	30	40	241,8	231,3	228	222	216	203	185	162,2			
SV33 11/2	30	40	252	244	240	233	226	211	190	163,7			
SV33 11/1	30	40	259	249,2	245	238	232	217	197	171			
SV33 11	30	40	265,7	253,6	250	243	236	222	203	176,9			
SV33 12/2	30	40	275,9	266,2	262	254	246	229	207	178,3			
SV33 12/1	30	40	282,8	271,5	267	260	252	236	214	185,6			
SV33 12	30	40	289,8	276,7	272	265	258	242	221	192,9			
SV33 13/2	30	40	300,5	291,1	286	278	270	252	228	197,6			
SV33 13/1	30	40	306,9	294,9	290	282	274	256	233	202,4			
SV46 01/1	3	4	19,5			19,2	18,8	17,9	16,7	15,1	13,1	8,5	4,6
SV46 01	4	5,5	27,2			24	23,5	22,5	21,4	19,9	18,2	14,3	10,8
SV46 02/2	5,5	7,5	38,8			39,8	39,2	37,8	35,7	32,9	29,4	21,1	13,9
SV46 02	7,5	10	52,6			48,5	47,7	46,1	44,2	41,7	38,7	31,4	25,1
SV46 03/2	11	15	64,7			65,1	64	62	60	56	52	40,4	30,8
SV46 03	11	15	80,8			74,3	73	71	68	65	60	50	40,7
SV46 04/2	15	20	92,4			90,7	90	87	83	79	73	58	45,6
SV46 04	15	20	107,3			99,8	98	96	92	87	82	68	55,9
SV46 05/2	18,5	25	117,2			114,8	113	110	106	100	93	75	60,2
SV46 05	18,5	25	134,5			125,1	123	120	116	110	103	86	71,5
SV46 06/2	22	30	143,7			139,3	138	134	129	122	113	92	73,4
SV46 06	22	30	161			149,9	148	144	139	132	124	104	86
SV46 07/2	30	40	171,3			164,9	163	158	152	144	134	110	88,6
SV46 07	30	40	188,6			175,5	173	168	162	155	145	122	101,2
SV46 08/2	30	40	198,2			190	188	182	176	166	155	127	103,1
SV46 08	30	40	213,1			198,6	196	191	184	175	164	137	112,6
SV46 09/2	30	40	224,8			214,5	212	206	198	187	174	143	116
SV46 09	37	50	240,9			225,2	222	217	209	199	187	157	130,2
SV46 10/2	37	50	252,7			241,1	238	232	223	212	198	164	133,9
SV46 10	37	50	267,6			250,3	247	241	232	221	208	174	144,8
SV46 11/2	45	60	280,4			267,4	264	258	249	237	222	184	151,1
SV46 11	45	60	295,5			276,4	273	266	257	245	230	194	161,3
SV46 12/2	45	60	307,3			292,5	289	282	272	259	243	202	165,8
SV46 12	45	60	321,8			301	297	290	280	267	250	210	175
SV46 13/2	45	60	332,5			316,2	312	304	292	277	259	214	175

Performances conformes aux normes ISO 9906 - Annexe A.

sv33-46-2p50-en_c_th

Conçu pour la vie

2



ITT

Lowara

Électropompes de surface

SÉRIE SV66 & SV92 – TABLEAU DES PERFORMANCES HYDRAULIQUES À 50 Hz, 2 PÔLES

TYPE POMPE	PUISSANCE NOMINALE		Q = DÉBIT												
			l/min 0	500	600	700	750	900	1000	1200	1300	1417	1600	1800	2000
	kw	CV	m ³ /h 0	30	36	42	45	54	60	72	78	85	96	108	120
H = HAUTEUR D'ÉLEVATION TOTALE EN MÈTRES DE COLONNE D'EAU															
SV66 01/1	4	5,5	23,8	21,4	20,7	19,9	19,4	17,8	16,6	13,3	11,2	8,3			
SV66 01	5,5	7,5	29,2	25,8	24,8	23,8	23,3	21,8	20,7	17,9	16,1	13,5			
SV66 02/2	7,5	10	47,5	42,6	41,2	39,5	38,6	36	32,9	26,4	22,2	16,4			
SV66 02/1	11	15	54,2	49,6	48,2	46,7	45,8	42,9	40,6	34,8	31,2	26,2			
SV66 02	11	15	60,4	55,7	54,4	52,8	52	49,3	47,1	42	38,9	34,7			
SV66 03/2	15	20	78,4	71,6	70	67	66	62	58	49	43,3	35,3			
SV66 03/1	15	20	84,7	77,8	76	74	72	68	65	56	51	44,0			
SV66 03	18,5	25	91,4	84,7	83	81	79	75	72	64	60	53,5			
SV66 04/2	18,5	25	108,9	99,6	97	94	92	86	82	70	63	52,8			
SV66 04/1	22	30	115,2	105,9	103	100	99	93	89	78	71	61,8			
SV66 04	22	30	121,6	112,5	110	107	105	100	96	86	79	70,8			
SV66 05/2	30	40	139,1	127,5	124	120	118	111	106	92	83	70,4			
SV66 05/1	30	40	145,6	134	131	127	125	118	112	99	91	79,5			
SV66 05	30	40	152	140,4	137	133	131	125	119	107	99	88,5			
SV66 06/2	30	40	169,5	155,6	152	147	144	136	129	113	103	88,1			
SV66 06/1	30	40	176	162	158	153	151	143	136	121	111	97,2			
SV66 06	37	50	182,4	168,5	164	160	158	150	143	128	119	106,2			
SV66 07/2	37	50	199,9	183,7	179	174	171	161	153	134	122	105,8			
SV66 07/1	37	50	206,4	190,1	185	180	177	168	160	142	131	114,9			
SV66 07	45	60	212,8	196,5	192	187	184	174	167	150	139	123,9			
SV66 08/2	45	60	230,3	211,8	206	200	197	186	177	156	142	123,5			
SV66 08/1	45	60	236,8	218,2	213	207	204	193	184	163	150	132,6			
SV66 08	45	60	243,2	224,6	219	213	210	199	191	171	159	141,6			
SV92 01/1	5,5	7,5	24,5				22,2	21,5	20,9	19,4	18,5	17,3	15	11,8	7,9
SV92 01	7,5	10	33,5				28,7	27,2	26,2	24,3	23,3	22,2	20,2	17,6	14,3
SV92 02/2	11	15	49,4				45,1	43,7	42,5	39,6	37,9	35,5	30,9	24,6	16,8
SV92 02	15	20	67,8				58,2	55	53	49,5	47,6	45,2	41,4	36,3	29,6
SV92 03/2	18,5	25	82,4				74,4	72	70	65	62	59	52	43,6	32,9
SV92 03	22	30	102,2				88,2	84	81	76	73	69	63	56	46,3
SV92 04/2	30	40	115,7				104	100	97	90	87	82	74	63	49
SV92 04	30	40	133,1				117	112	108	101	97	92	85	75	62,5
SV92 05/2	37	50	149				133,2	128	124	116	111	105	95	81	64,6
SV92 05	37	50	166,4				146,3	140	135	126	121	115	106	94	78,1
SV92 06/2	45	60	183,3				163,1	156	152	141	135	129	117	101	81
SV92 06	45	60	200,9				175,9	168	163	151	146	139	127	113	94,2
SV92 07/2	45	60	216,8				192,4	184	179	167	160	152	138	120	96,7

Performances conformes aux normes ISO 9906 - Annexe A.

sv66-92-2p50_b_th

Conçu pour la vie



ITT

Lowara

Électropompes de surface

SÉRIE SV33 à SV92 – TABLEAU DES PERFORMANCES HYDRAULIQUES À 50 Hz, 4 PÔLES

TYPE POMPE	PUISSANCE NOMINALE		Q = DÉBIT															
			l/min 0	125	150	200	250	300	333	375	450	500	600	700	750	800	900	1000
	kw	CV	m ³ /h 0	7,5	9	12	15	18	20	22,5	27	30	36	42	45	48	54	60
H = HAUTEUR D'ÉLEVATION TOTALE EN MÈTRES DE COLONNE D'EAU																		
SV33 03/2..4	1,1	1,5	14,4	13,7	13,4	12,4	10,9	9	7,3									
SV33 04/1..4	1,1	1,5	21,8	20,4	19,9	18,7	16,9	14,4	12,3									
SV33 05..4	1,5	2	29,4	27,5	26,9	25,5	23,4	20,4	17,9									
SV33 06..4	2,2	3	35,9	33,8	33,2	31,5	29	25,5	22,5									
SV33 07..4	2,2	3	41,6	39,1	38,3	36,2	33,2	29,1	25,6									
SV33 08..4	3	4	47,9	45,2	44,3	42	38,8	34,2	31,3									
SV33 09..4	3	4	53,3	50,2	49,2	46,7	43	37,9	33,4									
SV33 10..4	3	4	59	55,4	54	51	47	41,5	36,5									
SV33 11..4	4	5,5	65,7	62,2	61	58	54	48	42,3									
SV33 12..4	4	5,5	71,5	67,6	66	63	58	52	45,7									
SV33 13..4	4	5,5	77,2	73	72	68	63	55	49									
SV46 02..4	1,1	1,5	13			11,8	11,3	10,7	10,1	9,4	7,5	5,9						
SV46 03..4	1,5	2	19,8			17,8	17,1	16,2	15,4	14,2	11,5	9,2						
SV46 04..4	2,2	3	26,3			24	23,1	21,9	20,9	19,4	15,8	12,7						
SV46 05..4	2,2	3	32,6			29,6	28,5	27	25,8	23,9	19,4	15,5						
SV46 06..4	3	4	39,3			35,9	34,6	32,9	31,5	29,3	24,1	19,5						
SV46 07..4	3	4	45,5			41,5	40	37,9	36,2	33,6	27,4	22						
SV46 08..4	4	5,5	52,5			48,3	46,6	44,4	42,5	39,6	32,6	26,5						
SV46 09..4	4	5,5	58,9			53,9	52	50	47,4	44,1	36,2	29,2						
SV46 10..4	5,5	7,5	66,2			61	59	56	54	50,5	42	34,5						
SV46 11..4	5,5	7,5	72,6			66,9	65	62	59	55,2	46	37,6						
SV46 12..4	5,5	7,5	78,9			72,7	70	67	64	59,8	50	40,4						
SV66 01..4	1,1	1,5	7,3				6,4	6,1	6	5,8	5,4	5,1	4,4	3,4	2,7			
SV66 02..4	1,5	2	14,8				13,5	13,1	12,9	12,5	11,8	11,2	9,9	8,2	7,2			
SV66 03..4	2,2	3	22,3				20,3	19,7	19,3	18,8	17,7	16,9	14,9	12,3	10,7			
SV66 04..4	3	4	29,7				27,1	26,4	25,8	25,1	23,7	22,6	20	16,6	14,5			
SV66 05..4	4	5,5	37,5				34,4	33,5	32,9	32	30,3	28,9	25,7	21,4	18,8			
SV66 06..4	4	5,5	44,7				40,9	39,8	39	38	36	34,1	30,2	25,1	21,9			
SV66 07..4	5,5	7,5	52,8				48,5	47,3	46	45	43	41	36	30,5	26,8			
SV66 08..4	5,5	7,5	60,1				55,1	53,7	53	51	49	46	41	34,3	30,2			
SV92 01..4	1,1	1,5	8,3							7	6,4	6,1	5,6	5,1	4,9	4,6	3,8	2,8
SV92 02..4	2,2	3	16,3							14,3	13,6	13,1	12,1	11,1	10,5	10	8,6	7
SV92 03..4	3	4	24,4							21,3	20,1	19,4	17,8	16,3	15,5	14,6	12,7	10,2
SV92 04..4	4	5,5	32,9							28,9	27,4	26,4	24,4	22,4	21,3	20,2	17,5	14,3
SV92 05..4	5,5	7,5	41,6							36,7	34,9	33,6	31,1	28,6	27,2	25,8	22,6	18,6
SV92 06..4	5,5	7,5	49,5							43,6	41	40	37	34	32,2	30,5	26,6	21,7
SV92 07..4	7,5	10	58							51,2	49	47	43	40	38	35,9	31,4	25,7
SV92 08..4	7,5	10	65,9							58	55	53	49	45	43	40,5	35,3	28,8

Performances conformes aux normes ISO 9906 - Annexe A.

sv33-92-4p50-en_b_th

Conçu pour la vie





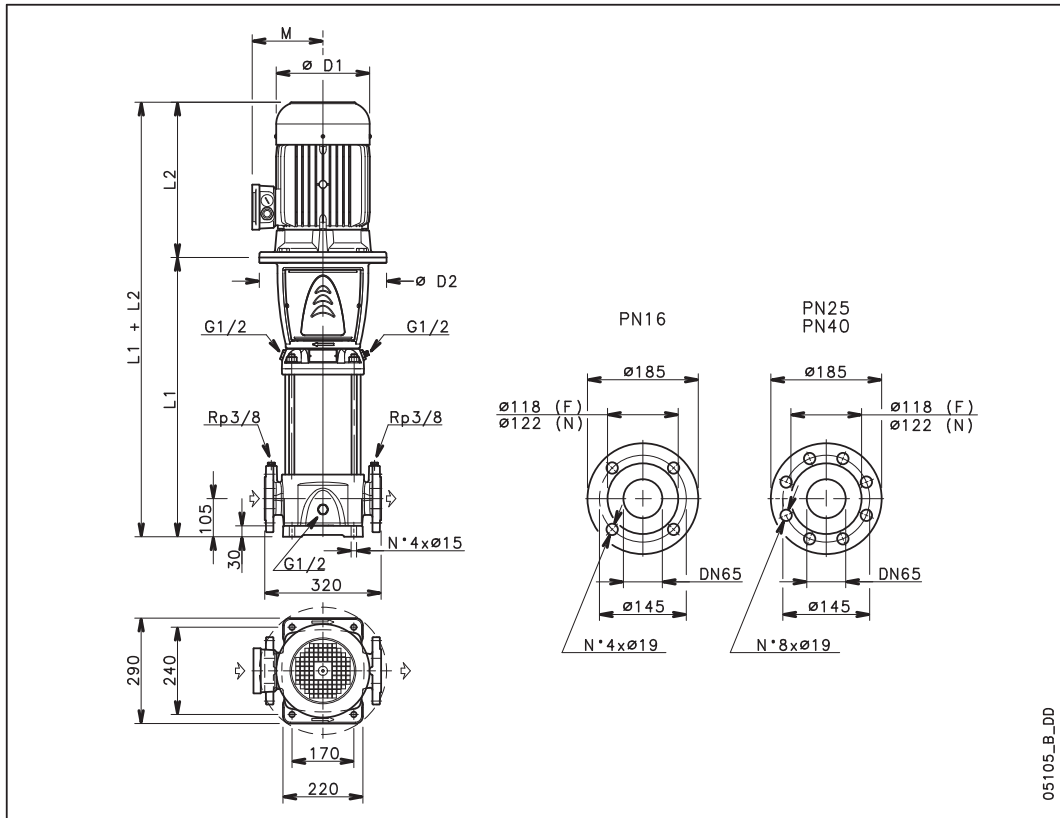
ITT

Lowara

Électropompes de surface

SÉRIE SV33 – DIMENSIONS ET POIDS, 2 PÔLES

Version **F** : AISI 316/fonte, orifices in line, brides rondes
Version **N** : AISI 316, orifices in line, brides rondes



TYPE POMPE	MOTEUR		DIMENSIONS (mm)						POIDS kg	
	kW	Taille	L1	L2	D1	D2	M	BRIDES PN	POMPE	ELECTRO-POMPE
SV3301/1	2,2	90	489	263	155	164	129	16	52	65
SV3301	3	100	489	298	174	164	134	16	52	73
SV3302/2	4	112	564	319	197	164	154	16	56	82,5
SV3302/1	4	112	564	319	197	164	154	16	56	82,5
SV3302	5,5	132	584	375	214	300	168	16	61	98,5
SV3303/2	5,5	132	659	375	214	300	168	16	65	103
SV3303/1	7,5	132	659	367	256	300	191	16	65	121
SV3303	7,5	132	659	367	256	300	191	16	65	121
SV3304/2	7,5	132	734	367	256	300	191	16	69	125
SV3304/1	11	160	769	428	256	350	191	16	73	143
SV3304	11	160	769	428	256	350	191	16	73	143
SV3305/2	11	160	844	428	256	350	191	16	77	147
SV3305/1	11	160	844	428	256	350	191	16	77	147
SV3305	15	160	844	494	313	350	240	16	77	179
SV3306/2	15	160	919	494	313	350	240	16	81	183
SV3306/1	15	160	919	494	313	350	240	25	81	183
SV3306	15	160	919	494	313	350	240	25	81	183
SV3307/2	15	160	994	494	313	350	240	25	84	186
SV3307/1	18,5	160	994	494	313	350	240	25	84	195

TYPE POMPE	MOTEUR		DIMENSIONS (mm)						POIDS kg	
	kW	Taille	L1	L2	D1	D2	M	BRIDES PN	POMPE	ELECTRO-POMPE
SV3307	18,5	160	994	494	313	350	240	25	84	195
SV3308/2	18,5	160	1069	494	313	350	240	25	88	199
SV3308/1	18,5	160	1069	494	313	350	240	25	88	199
SV3308	22	180	1069	494	313	350	240	25	89	210
SV3309/2	22	180	1144	494	313	350	240	25	93	214
SV3309/1	22	180	1144	494	313	350	240	25	93	214
SV3309	22	180	1144	494	313	350	240	25	93	214
SV3310/2	22	180	1219	494	313	350	240	25	97	218
SV3310/1	30	200	1219	613	354	400	278	25	104	237
SV3310	30	200	1219	613	354	400	278	25	104	237
SV3311/2	30	200	1294	613	354	400	278	40	118	251
SV3311/1	30	200	1294	613	354	400	278	40	118	251
SV3311	30	200	1294	613	354	400	278	40	118	251
SV3312/2	30	200	1369	613	354	400	278	40	122	255
SV3312/1	30	200	1369	613	354	400	278	40	122	255
SV3312	30	200	1369	613	354	400	278	40	122	255
SV3313/2	30	200	1444	613	354	400	278	40	127	260
SV3313/1	30	200	1444	613	354	400	278	40	127	260

sv33-2p50-en_f_td

Conçu pour la vie

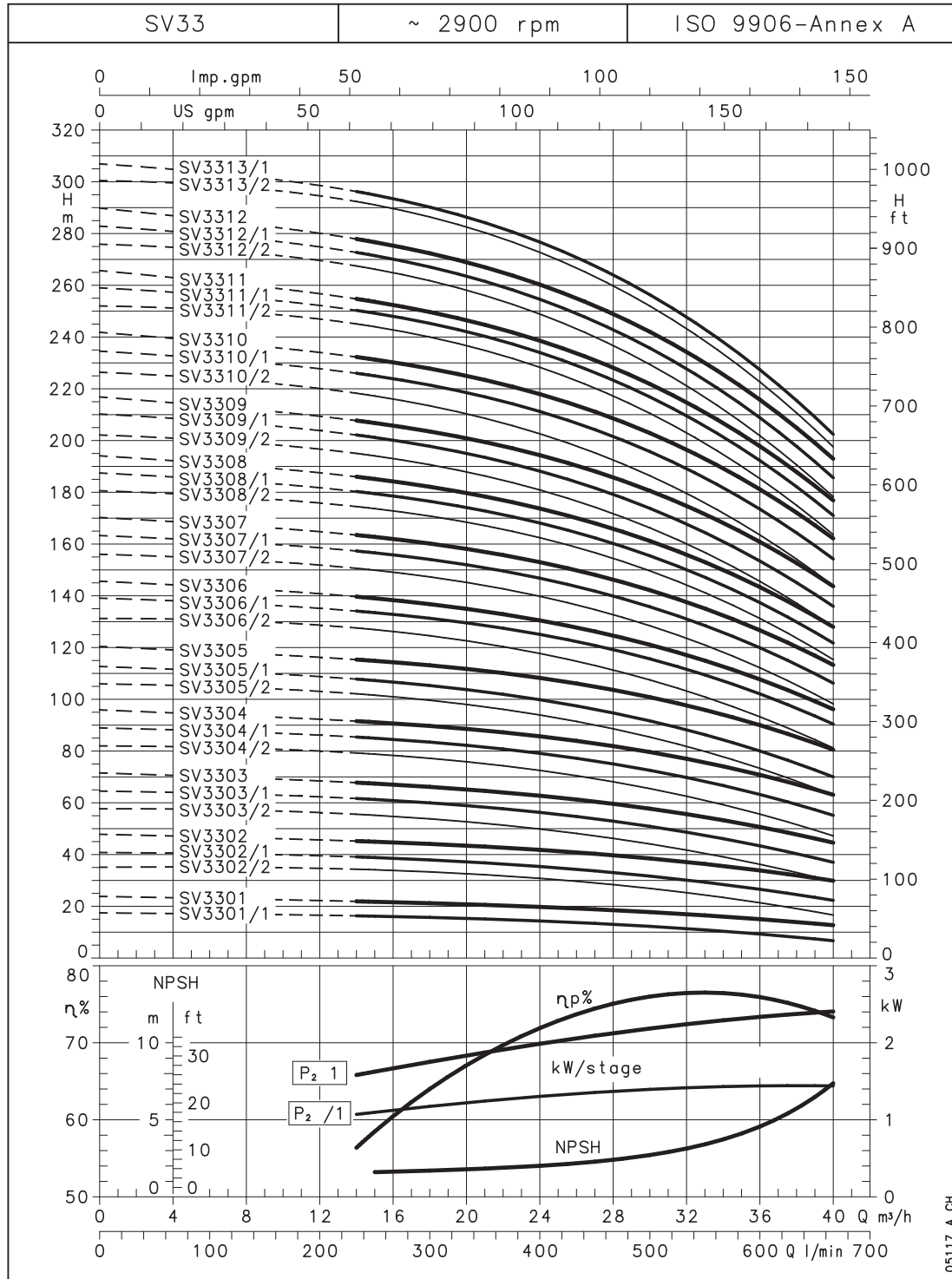


ITT

Lowara

Électropompes de surface

SÉRIE SV33 – CARACTÉRISTIQUES DE FONCTIONNEMENT À 50 Hz, 2 PÔLES



2

Les performances déclarées sont valables pour des liquides ayant une densité $\rho = 1.0 \text{ kg/dm}^3$ et une viscosité cinématique $\nu = 1 \text{ mm}^2/\text{s}$.

Conçu pour la vie



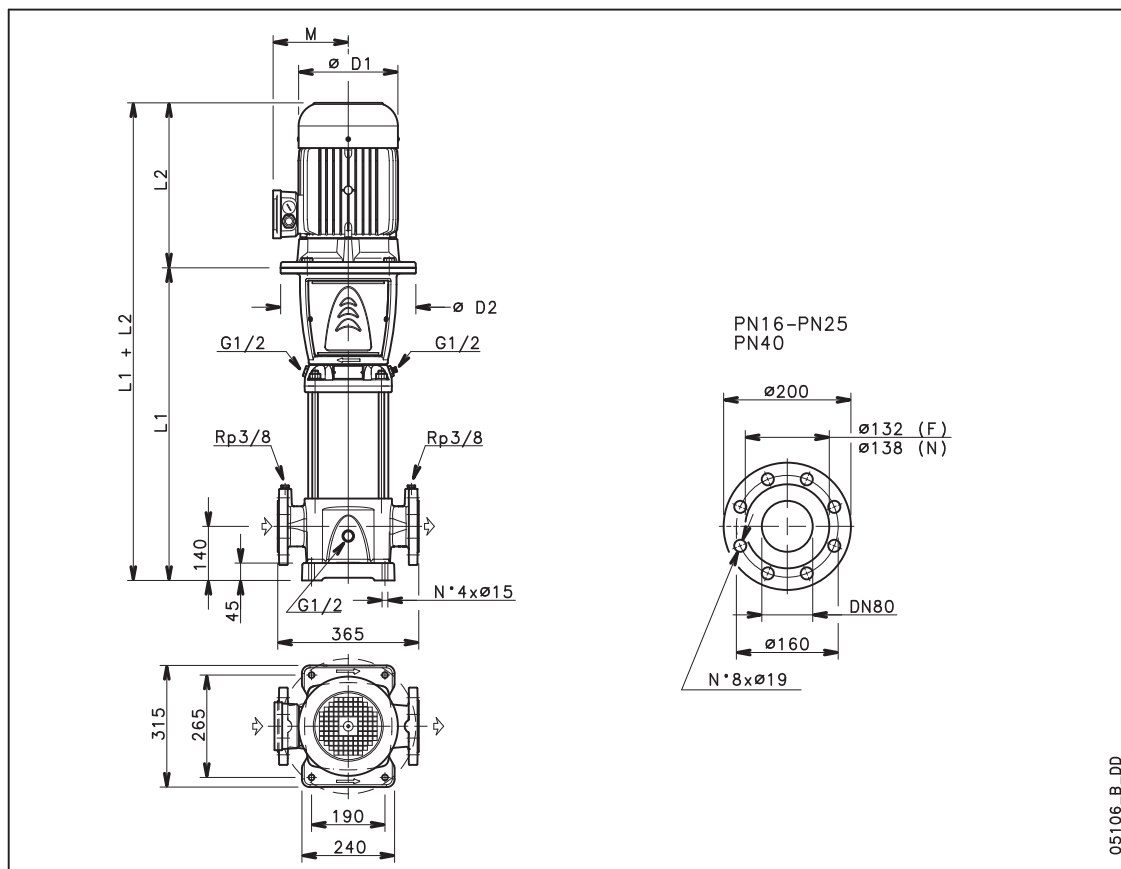
ITT

Lowara

Électropompes de surface

SÉRIE SV46 – DIMENSIONS ET POIDS, 2 PÔLES

Version **F** : AISI 316/fonte, orifices in line, brides rondes
Version **N** : AISI 316, orifices in line, brides rondes



05106_B_DD

TYPE POMPE	MOTEUR		DIMENSIONS (mm)							POIDS kg	
	kw	Taille	L1	L2	D1	D2	M	BRIDES PN	POMPE	ELECTRO-POMPE	
SV4601/1	3	100	529	298	174	164	134	16	58	79	
SV4601	4	112	529	319	197	164	154	16	58	84,5	
SV4602/2	5,5	132	624	375	214	300	168	16	66	104	
SV4602	7,5	132	624	367	256	300	191	16	66	122	
SV4603/2	11	160	734	428	256	350	191	16	74	144	
SV4603	11	160	734	428	256	350	191	16	74	144	
SV4604/2	15	160	809	494	313	350	240	16	78	180	
SV4604	15	160	809	494	313	350	240	16	78	180	
SV4605/2	18,5	160	884	494	313	350	240	16	82	193	
SV4605	18,5	160	884	494	313	350	240	16	82	193	
SV4606/2	22	180	959	494	313	350	240	25	87	208	
SV4606	22	180	959	494	313	350	240	25	87	208	
SV4607/2	30	200	1034	613	354	400	278	25	97	230	
SV4607	30	200	1034	613	354	400	278	25	97	230	
SV4608/2	30	200	1109	613	354	400	278	25	101	234	
SV4608	30	200	1109	613	354	400	278	25	101	234	
SV4609/2	30	200	1184	613	354	400	278	25	105	238	
SV4609	37	200	1184	613	354	400	278	25	105	248	
SV4610/2	37	200	1259	613	354	400	278	40	114	257	

Conçu pour la vie

sv46-2p50-en_f_td

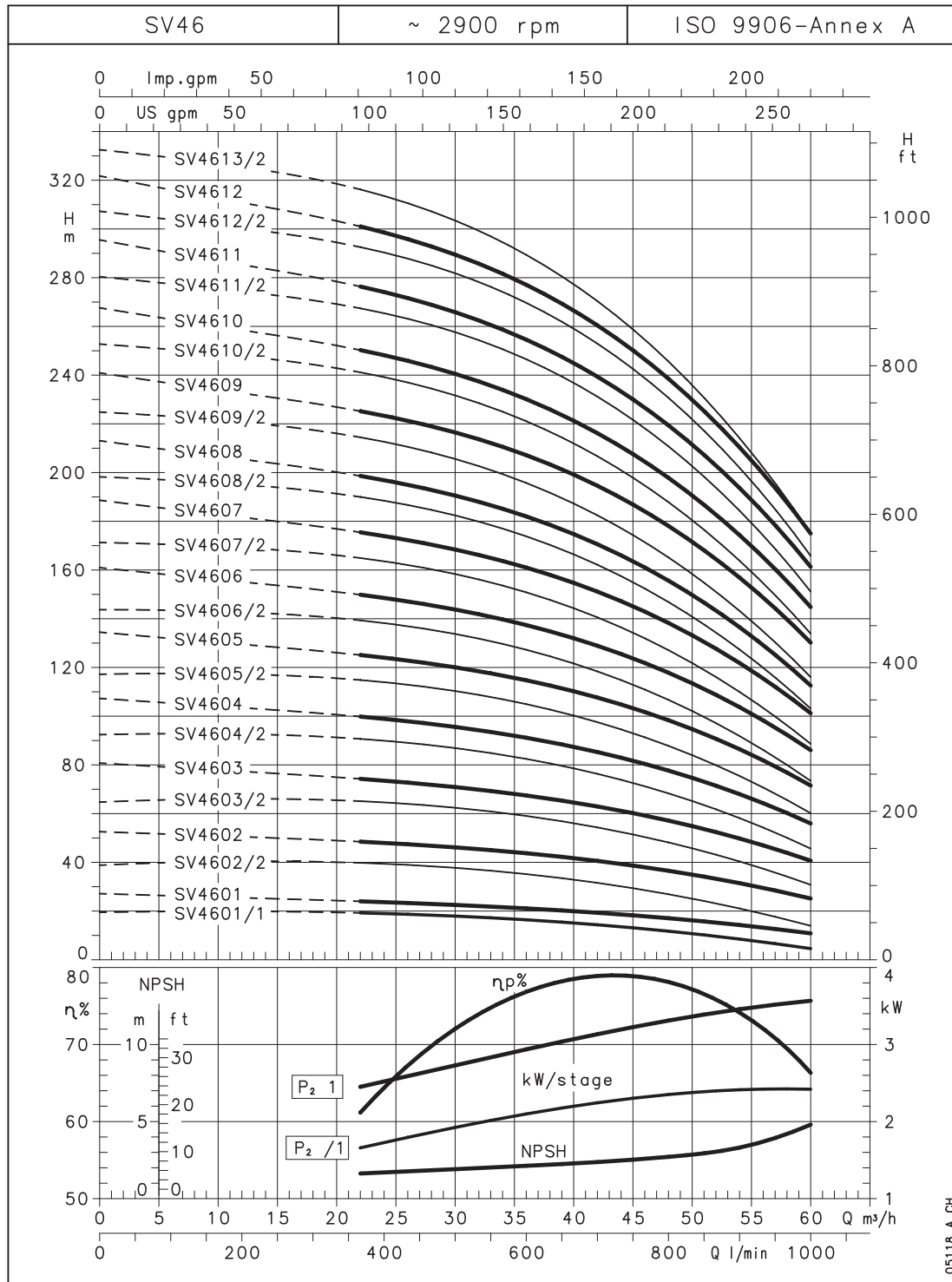


ITT

Lowara

Électropompes de surface

SÉRIE SV46 – CARACTÉRISTIQUES DE FONCTIONNEMENT À 50 Hz, 2 PÔLES



2

Les performances déclarées sont valables pour des liquides ayant une densité $\rho = 1.0 \text{ kg/dm}^3$ et une viscosité cinématique $\nu = 1 \text{ mm}^2/\text{s}$.

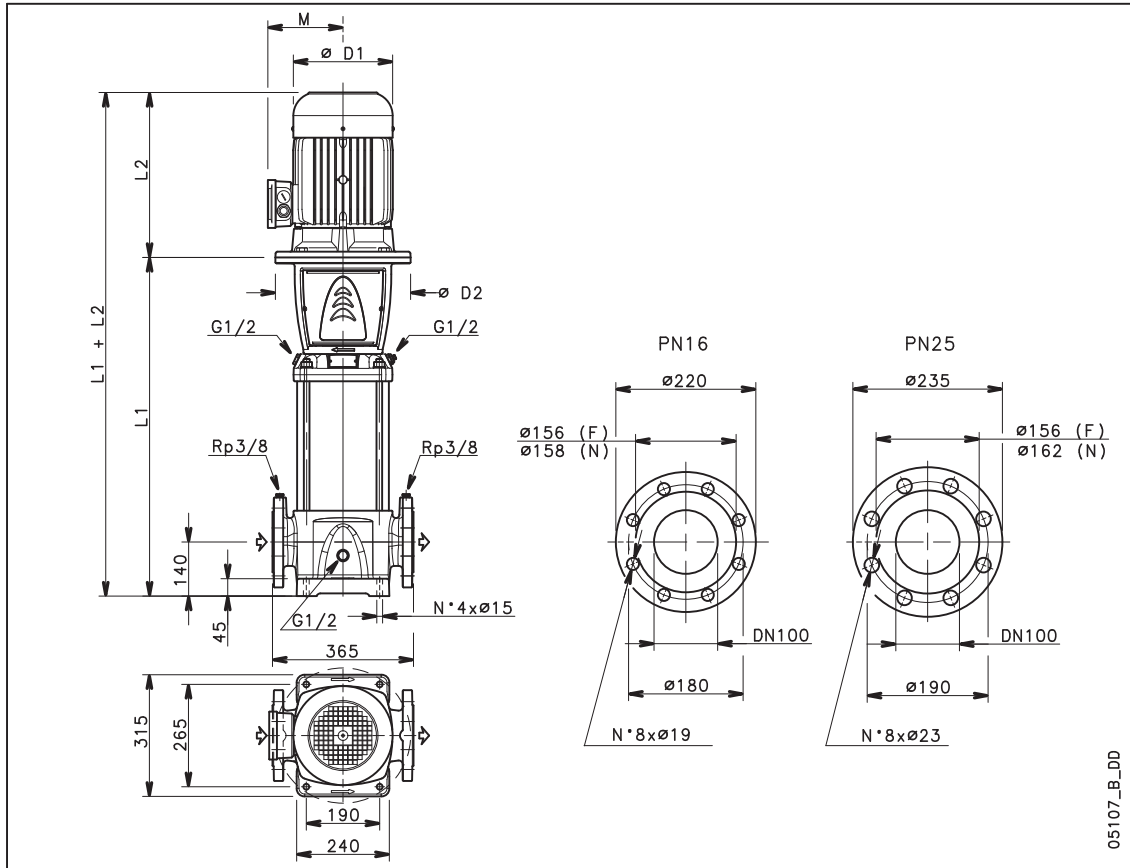
Conçu pour la vie



Électropompes de surface

SÉRIE SV66 – DIMENSIONS ET POIDS, 2 PÔLES

Version **F** : AISI 316/fonte, orifices in line, brides rondes
Version **N** : AISI 316, orifices in line, brides rondes



TYPE POMPE	MOTEUR		DIMENSIONS (mm)						POIDS kg		
	kW	Taille	L1	L2	D1	D2	M	BRIDES PN	POMPE	ELECTRO- POMPE	
SV6601/1	4	112	554	319	197	164	154	16	66	92,5	
SV6601	5,5	132	574	375	214	300	168	16	72	110	
SV6602/2	7,5	132	664	367	256	300	191	16	77	133	
SV6602/1	11	160	699	428	256	350	191	16	81	151	
SV6602	11	160	699	428	256	350	191	16	81	151	
SV6603/2	15	160	789	494	313	350	240	16	86	188	
SV6603/1	15	160	789	494	313	350	240	16	86	188	
SV6603	18,5	160	789	494	313	350	240	16	86	197	
SV6604/2	18,5	160	879	494	313	350	240	16	92	203	
SV6604/1	22	180	879	494	313	350	240	16	93	214	
SV6604	22	180	879	494	313	350	240	16	93	214	
SV6605/2	30	200	969	613	354	400	278	16	105	237	
SV6605/1	30	200	969	613	354	400	278	16	105	237	
SV6605	30	200	969	613	354	400	278	16	105	237	
SV6606/2	30	200	1059	613	354	400	278	25	113	245	
SV6606/1	30	200	1059	613	354	400	278	25	113	245	
SV6606	37	200	1059	613	354	400	278	25	113	255	
SV6607/2	37	200	1149	613	354	400	278	25	118	261	
SV6607/1	37	200	1149	613	354	400	278	25	118	261	

TYPE POMPE	MOTEUR		DIMENSIONS (mm)						POIDS kg		
	kW	Taille	L1	L2	D1	D2	M	BRIDES PN	POMPE	ELECTRO- POMPE	
SV6607	45	225	1149	710	411	450	298	25	122	341	
SV6608/2	45	225	1239	710	411	450	298	25	127	346	
SV6608/1	45	225	1239	710	411	450	298	25	127	346	
SV6608	45	225	1239	710	411	450	298	25	127	346	

Conçu pour la vie

sv66-2p50-en_g_td

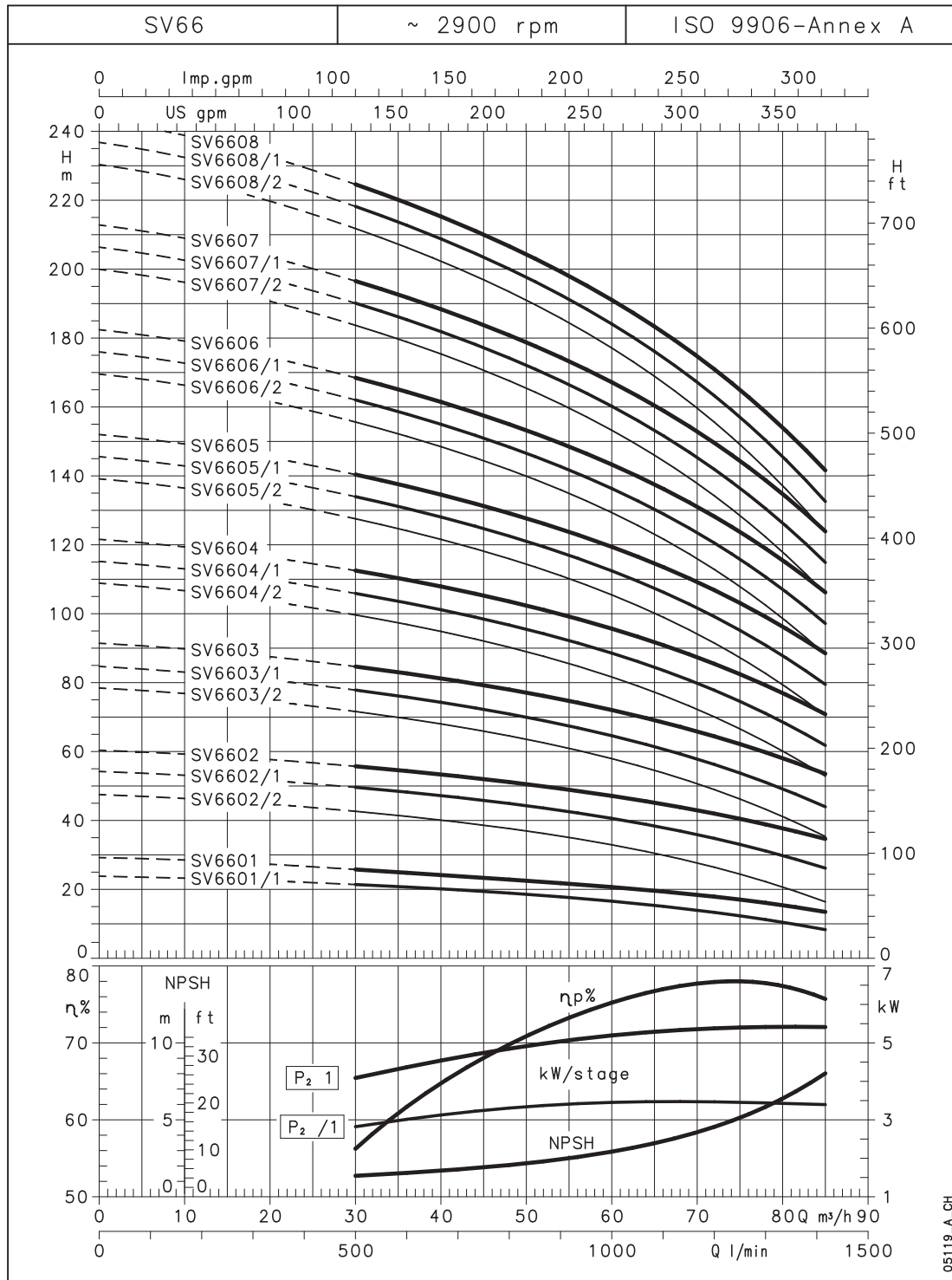


ITT

Lowara

Électropompes de surface

SÉRIE SV66 – CARACTÉRISTIQUES DE FONCTIONNEMENT À 50 Hz, 2 PÔLES



Les performances déclarées sont valables pour des liquides ayant une densité $\rho = 1.0 \text{ kg/dm}^3$ et une viscosité cinématique $\nu = 1 \text{ mm}^2/\text{s}$.

Conçu pour la vie

2



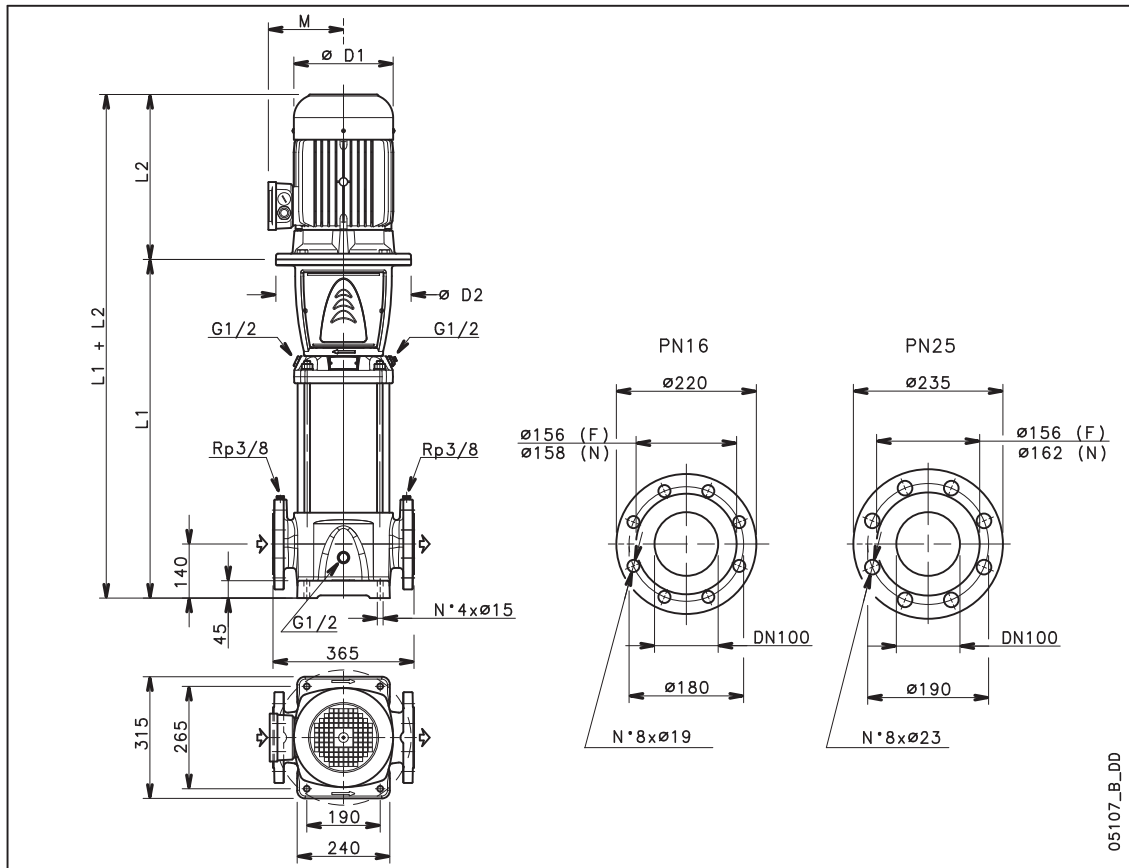
ITT

Lowara

Électropompes de surface

SÉRIE SV92 – DIMENSIONS ET POIDS, 2 PÔLES

Version **F** : AISI 316/fonte, orifices in line, brides rondes
Version **N** : AISI 316, orifices in line, brides rondes



TYPE POMPE	MOTEUR		DIMENSIONS (mm)						BRIDES PN	POIDS kg	
	kW	Taille	L1	L2	D1	D2	M	POMPE		ELECTRO- POMPE	
SV9201/1	5,5	132	574	375	214	300	168	16	71	109	
SV9201	7,5	132	574	367	256	300	191	16	71	127	
SV9202/2	11	160	699	428	256	350	191	16	80	150	
SV9202	15	160	699	494	313	350	240	16	80	182	
SV9203/2	18,5	160	789	494	313	350	240	16	86	197	
SV9203	22	180	789	494	313	350	240	16	87	208	
SV9204/2	30	200	879	613	354	400	278	16	99	232	
SV9204	30	200	879	613	354	400	278	16	99	232	
SV9205/2	37	200	969	613	354	400	278	25	107	250	
SV9205	37	200	969	613	354	400	278	25	107	250	
SV9206/2	45	225	1059	710	411	450	298	25	116	335	
SV9206	45	225	1059	710	411	450	298	25	116	335	
SV9207/2	45	225	1149	710	411	450	298	25	121	340	

Conçu pour la vie

sv92-2p50-en_d_td

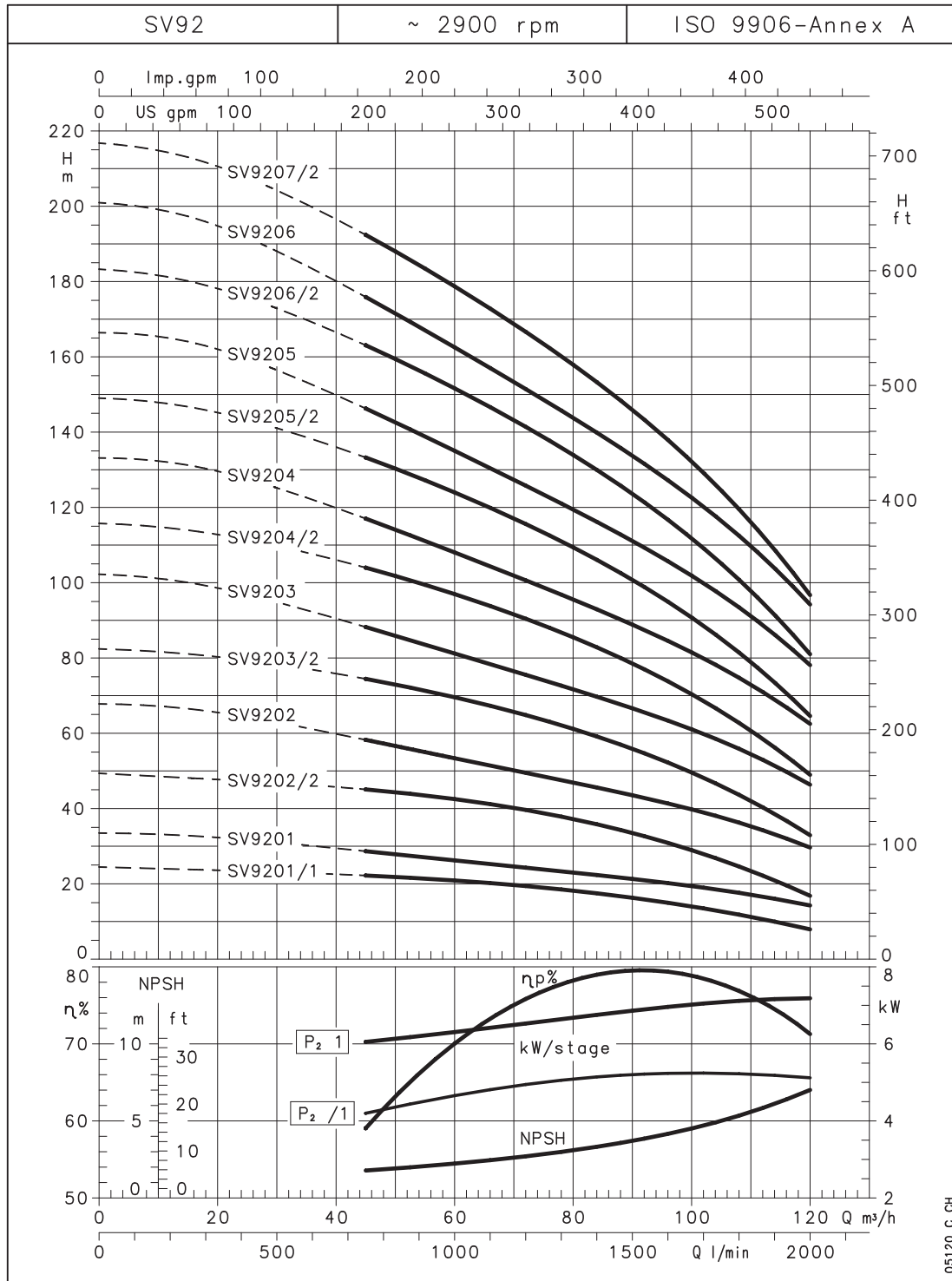


ITT

Lowara

Électropompes de surface

SÉRIE SV92 – CARACTÉRISTIQUES DE FONCTIONNEMENT À 50 Hz, 2 PÔLES



2

Les performances déclarées sont valables pour des liquides ayant une densité $\rho = 1.0 \text{ kg/dm}^3$ et une viscosité cinématique $\nu = 1 \text{ mm}^2/\text{s}$.

Conçu pour la vie



ITT

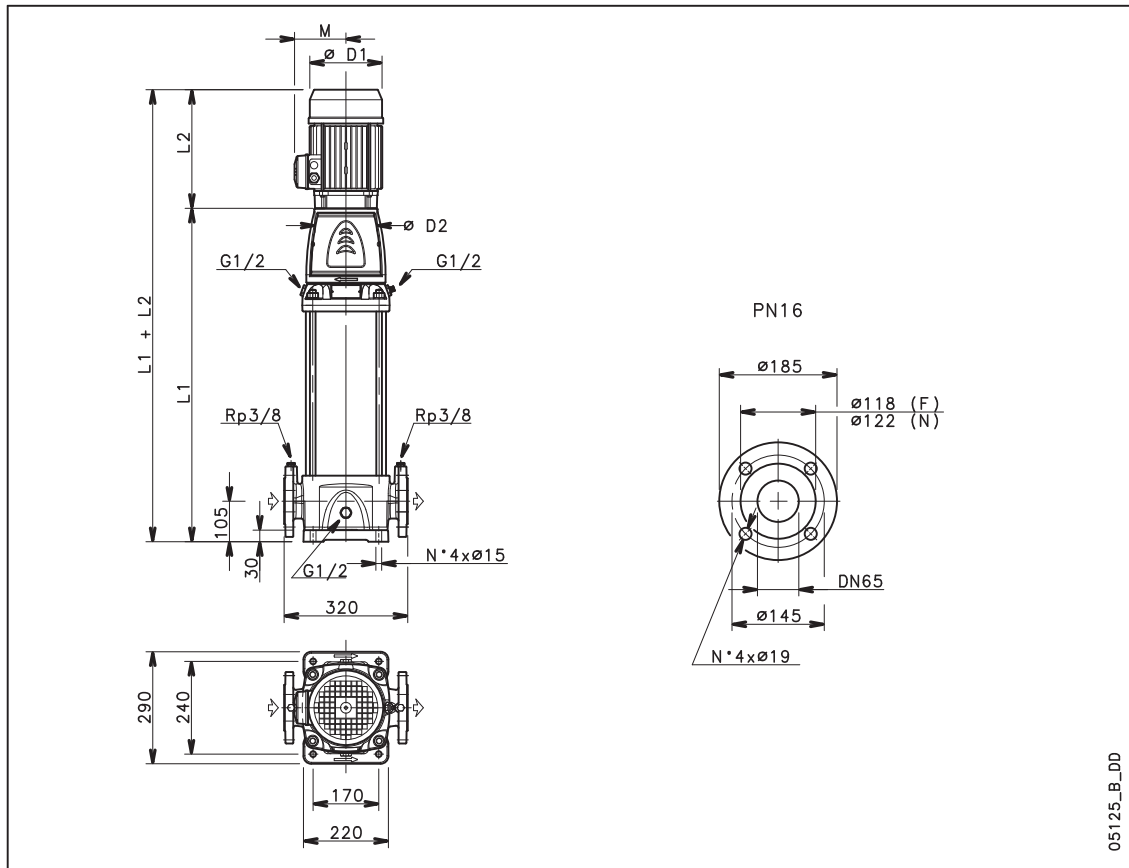
Lowara

Électropompes de surface

SÉRIE SV33 – DIMENSIONS ET POIDS, 4 PÔLES

Version **F** : AISI 316/fonte, orifices in line, brides rondes
 Version **N** : AISI 316, orifices in line, brides rondes

2



05125_B_DD

TYPE POMPE	MOTEUR		DIMENSIONS (mm)						POIDS kg	
	kW	Taille	L1	L2	D1	D2	M	BRIDES PN	POMPE	ELECTRO-POMPE
SV3303/2..4	1,1	90	639	298	174	164	134	16	60	78
SV3304/1..4	1,1	90	714	298	174	164	134	16	64	82
SV3305..4	1,5	90	789	298	174	164	134	16	68	91
SV3306..4	2,2	100	864	322	214	164	168	16	72	101
SV3307..4	2,2	100	939	322	214	164	168	16	75	104
SV3308..4	3	100	1014	353	214	164	168	16	79	111
SV3309..4	3	100	1089	353	214	164	168	16	83	115
SV3310..4	3	100	1164	353	214	164	168	16	87	119
SV3311..4	4	112	1239	398	214	164	168	16	96	150
SV3312..4	4	112	1314	398	214	164	168	16	100	154
SV3313..4	4	112	1389	398	214	164	168	16	103	157

Conçu pour la vie

sv33-4p50-en_d_td

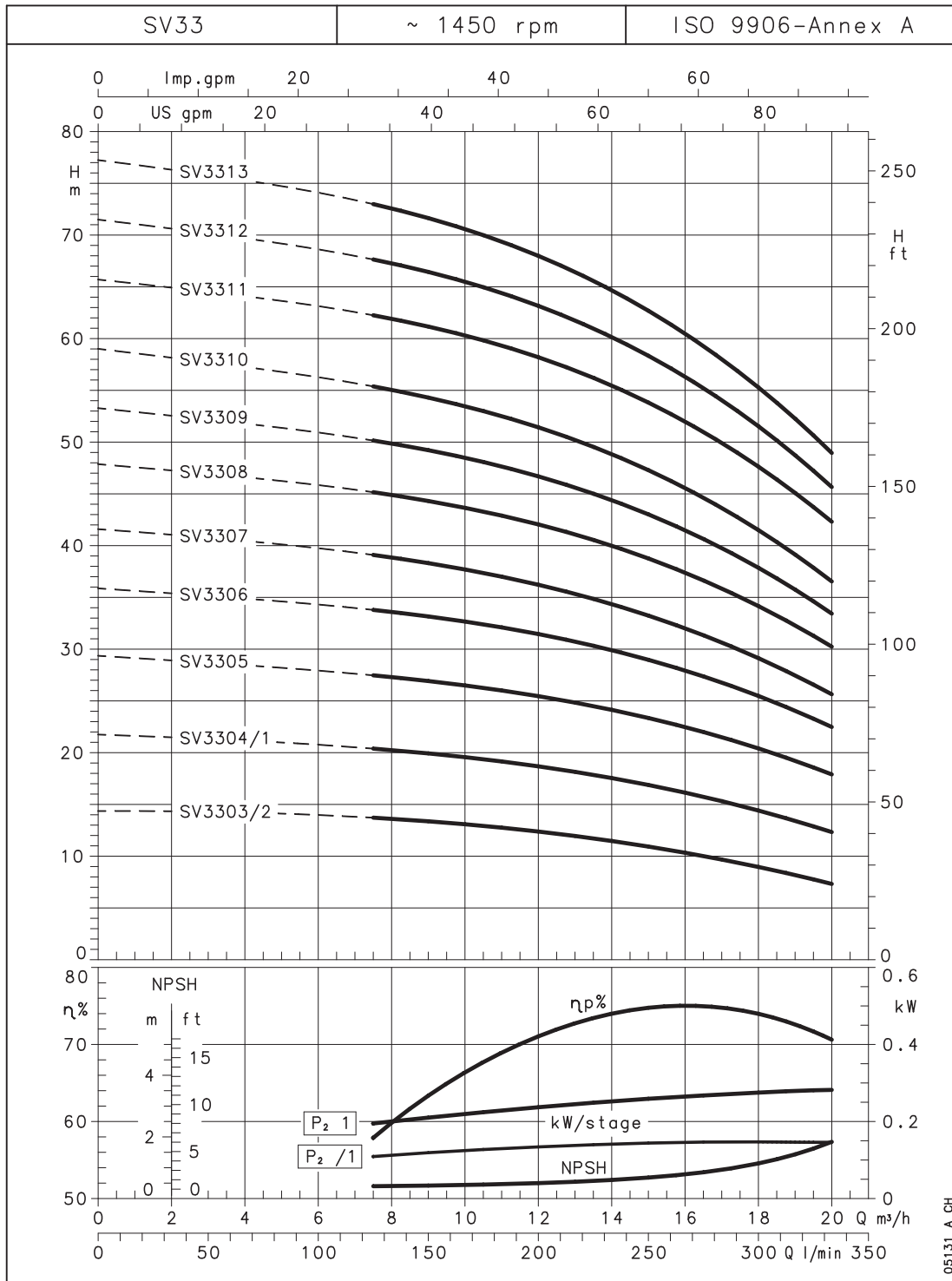


ITT

Lowara

Électropompes de surface

SÉRIE SV33 - CARACTÉRISTIQUES DE FONCTIONNEMENT À 50 Hz, 4 PÔLES



Les performances déclarées sont valables pour des liquides ayant une densité $\rho = 1.0 \text{ kg/dm}^3$ et une viscosité cinématique $\nu = 1 \text{ mm}^2/\text{s}$.

Conçu pour la vie

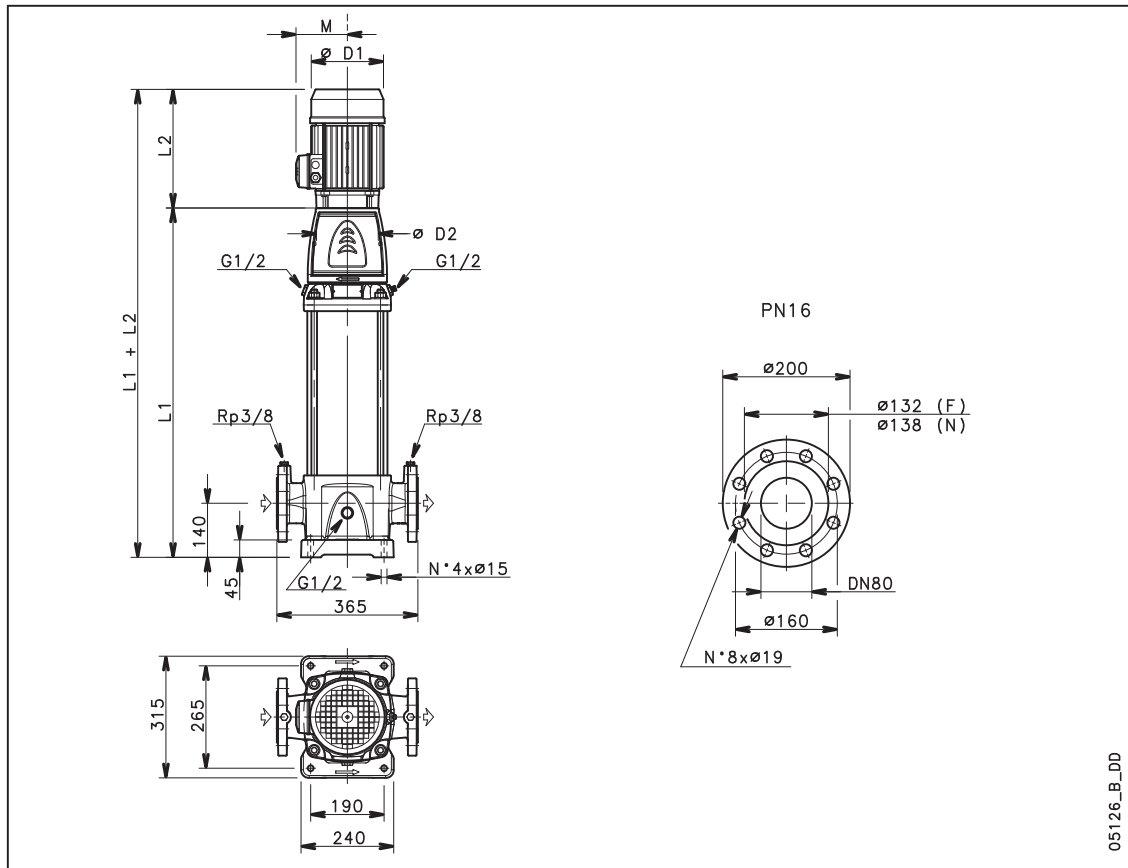
2



Électropompes de surface

SÉRIE SV46 – DIMENSIONS ET POIDS, 4 PÔLES

Version **F** : AISI 316/fonte, orifices in line, brides rondes
Version **N** : AISI 316, orifices in line, brides rondes



TYPE POMPE	MOTEUR		DIMENSIONS (mm)					BRIDES PN	POIDS kg	
	kW	Taille	L1	L2	D1	D2	M		POMPE	ELECTRO-POMPE
SV4602..4	1,1	90	604	298	174	164	134	16	61	79
SV4603..4	1,5	90	679	298	174	164	134	16	65	88
SV4604..4	2,2	100	754	322	214	164	168	16	69	98
SV4605..4	2,2	100	829	322	214	164	168	16	73	102
SV4606..4	3	100	904	353	214	164	168	16	77	109
SV4607..4	3	100	979	353	214	164	168	16	80	112
SV4608..4	4	112	1054	398	214	164	168	16	84	138
SV4609..4	4	112	1129	398	214	164	168	16	88	142
SV4610..4	5,5	132	1224	405	256	300	191	16	97	156
SV4611..4	5,5	132	1299	405	256	300	191	16	105	164
SV4612..4	5,5	132	1374	405	256	300	191	16	109	168

Conçu pour la vie

sv46-4p50-en_d_td

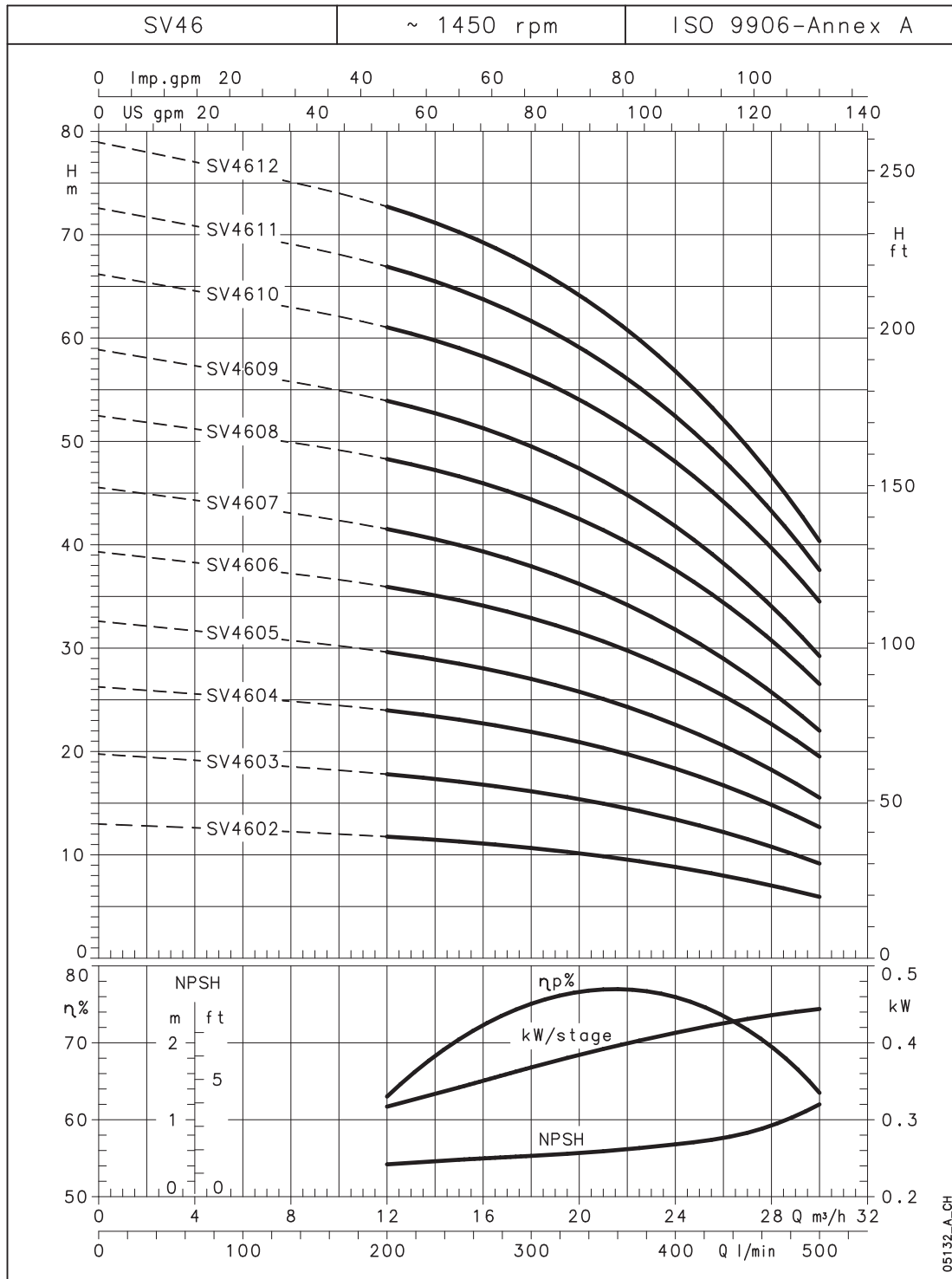


ITT

Lowara

Électropompes de surface

SÉRIE SV46 - CARACTÉRISTIQUES DE FONCTIONNEMENT À 50 Hz, 4 PÔLES



Les performances déclarées sont valables pour des liquides ayant une densité $\rho = 1.0 \text{ kg/dm}^3$ et une viscosité cinématique $\nu = 1 \text{ mm}^2/\text{s}$.

Conçu pour la vie

2



ITT

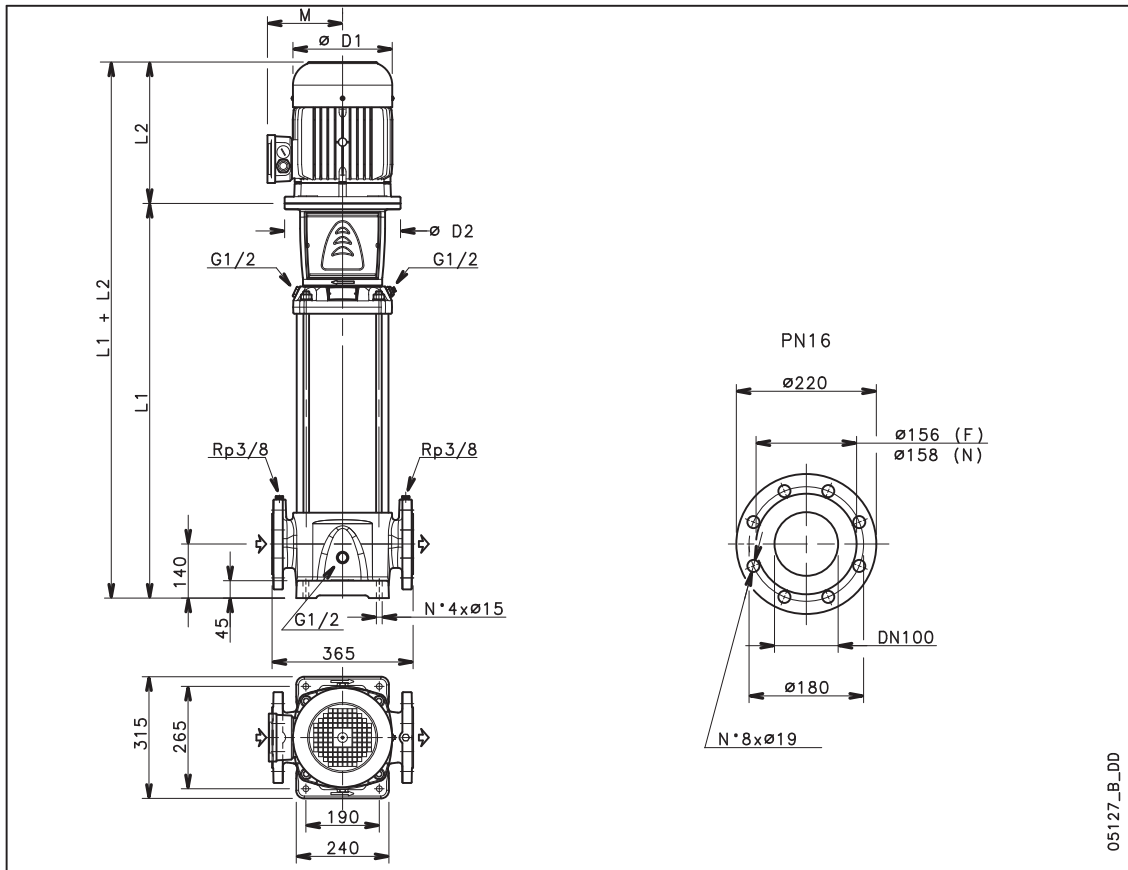
Lowara

Électropompes de surface

SÉRIE SV66 – DIMENSIONS ET POIDS, 4 PÔLES

Version **F** : AISI 316/fonte, orifices in line, brides rondes
 Version **N** : AISI 316, orifices in line, brides rondes

2



05127_B_DD

TYPE POMPE	MOTEUR		DIMENSIONS (mm)						POIDS kg	
	kW	Taille	L1	L2	D1	D2	M	BRIDES PN	POMPE	ELECTRO- POMPE
SV6601..4	1,1	90	554	298	174	164	134	16	66	84
SV6602..4	1,5	90	644	298	174	164	134	16	72	95
SV6603..4	2,2	100	734	322	214	164	168	16	77	106
SV6604..4	3	100	824	353	214	164	168	16	82	114
SV6605..4	4	112	914	398	214	164	168	16	87	141
SV6606..4	4	112	1004	398	214	164	168	16	93	147
SV6607..4	5,5	132	1114	405	256	300	191	16	103	162
SV6608..4	5,5	132	1204	405	256	300	191	16	108	167

Conçu pour la vie

sv66-4p50-en_d_td

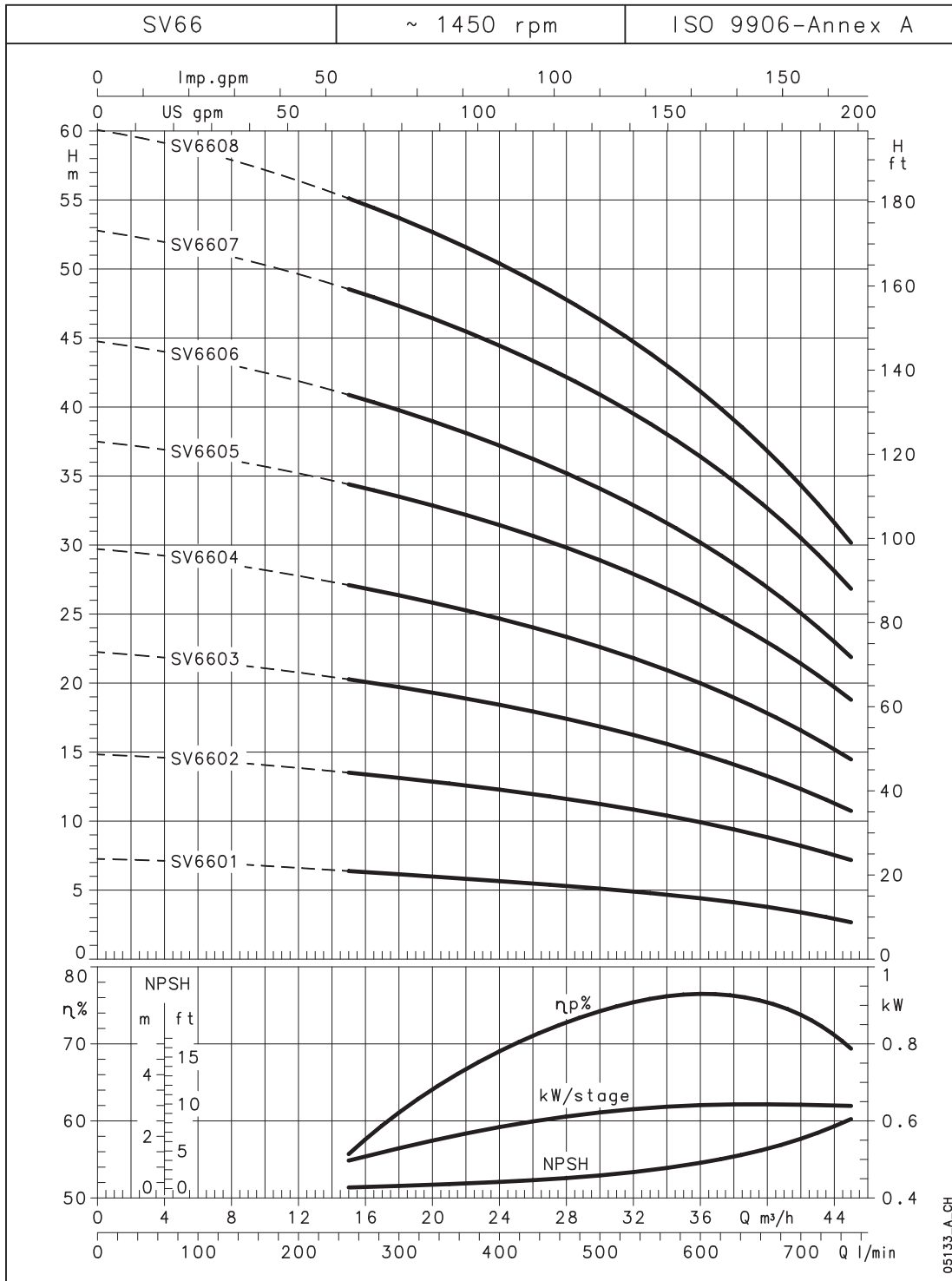


ITT

Lowara

Électropompes de surface

SÉRIE SV66 – CARACTÉRISTIQUES DE FONCTIONNEMENT À 50 Hz, 4 PÔLES



Les performances déclarées sont valables pour des liquides ayant une densité $\rho = 1.0 \text{ kg/dm}^3$ et une viscosité cinématique $\nu = 1 \text{ mm}^2/\text{s}$.

Conçu pour la vie

2



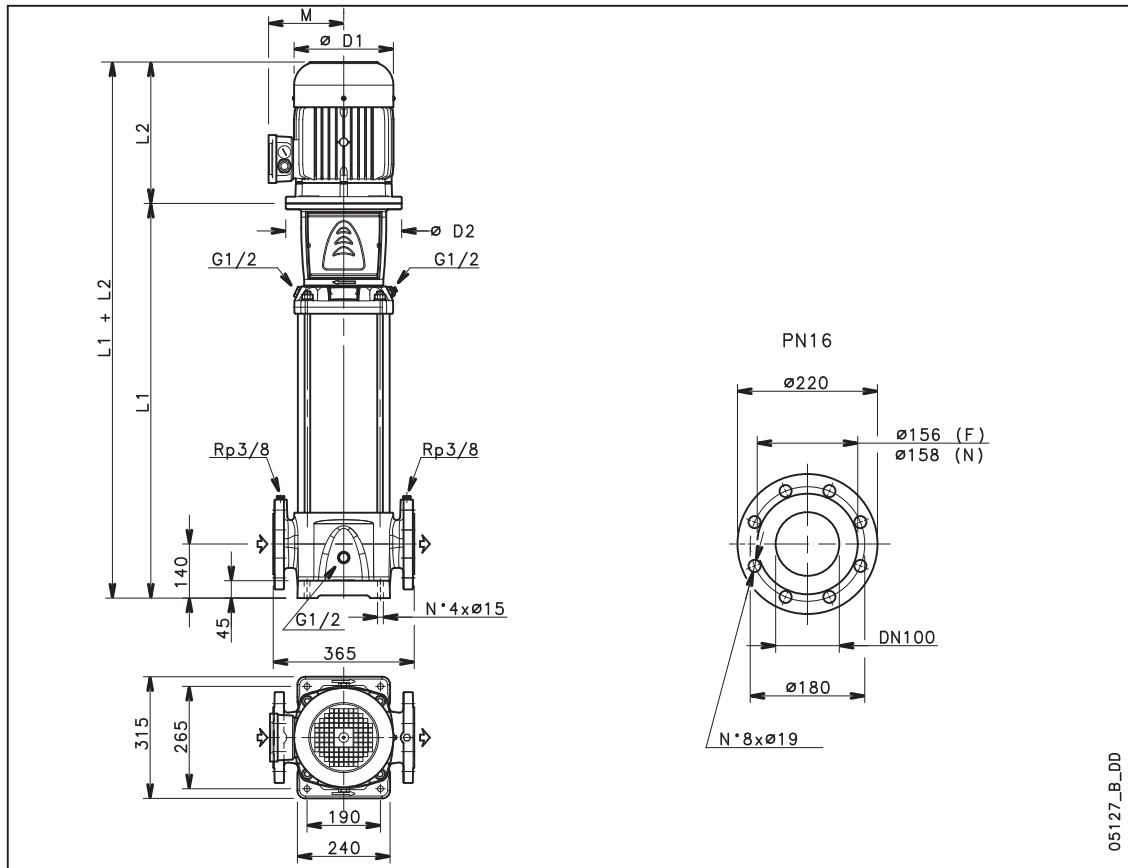
ITT

Lowara

Électropompes de surface

SÉRIE SV92 – DIMENSIONS ET POIDS, 4 PÔLES

Version **F** : AISI 316/fonte, orifices in line, brides rondes
Version **N** : AISI 316, orifices in line, brides rondes



05127_B_DD

TYPE POMPE	MOTEUR		DIMENSIONS (mm)						BRIDES PN	POIDS kg	
	kW	Taille	L1	L2	D1	D2	M	POMPE		ELECTRO-POMPE	
SV9201..4	1,1	90	554	298	174	164	134	16	66	84	
SV9202..4	2,2	100	644	322	214	164	168	16	71	100	
SV9203..4	3	100	734	353	214	164	168	16	77	109	
SV9204..4	4	112	824	398	214	164	168	16	82	136	
SV9205..4	5,5	132	934	405	256	300	191	16	91	150	
SV9206..4	5,5	132	1024	405	256	300	191	16	97	156	
SV9207..4	7,5	132	1114	405	256	300	191	16	102	166	
SV9208..4	7,5	132	1204	405	256	300	191	16	107	171	

Conçu pour la vie

sv92-4p50-en_d_td

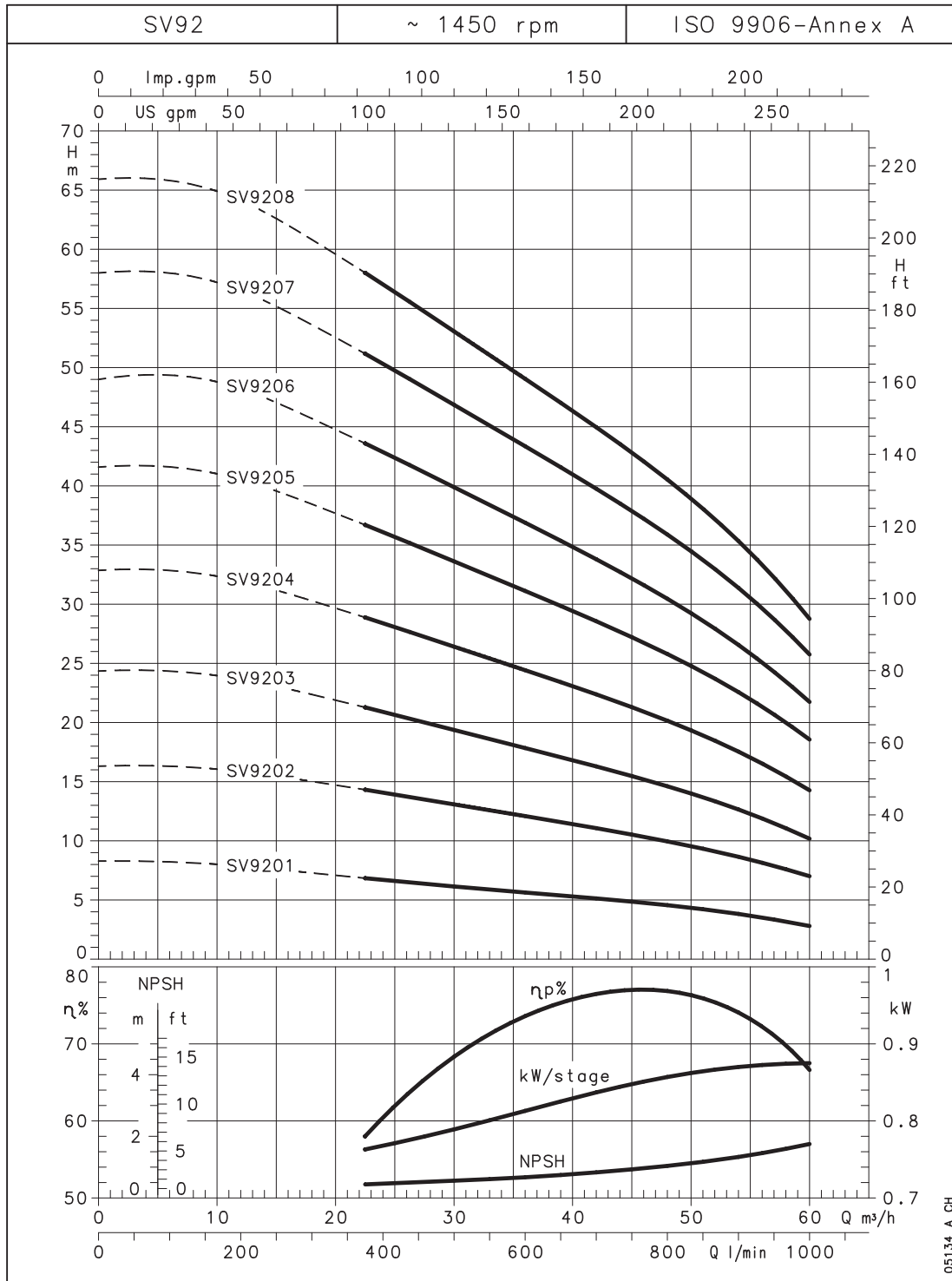


ITT

Lowara

Électropompes de surface

SÉRIE SV92 – CARACTÉRISTIQUES DE FONCTIONNEMENT À 50 Hz, 4 PÔLES



Les performances déclarées sont valables pour des liquides ayant une densité $\rho = 1.0 \text{ kg/dm}^3$ et une viscosité cinématique $\nu = 1 \text{ mm}^2/\text{s}$.

Conçu pour la vie

2



Série SVI

Électropompes verticales à hydraulique plongeante pour applications industrielles et résidentielles.

Versions disponibles :

E: Version monobloc

S: Version avec manchon d'accouplement rigide

N: Version en AISI 316 avec manchon d'accouplement rigide

CARACTÉRISTIQUES TECHNIQUES

Débit : jusqu'à 120 m³/h.

Hauteur manométrique : jusqu'à 240 m

Alimentation : triphasée et monophasée 50 et 60 Hz

Puissance : de 0,37 kW à 30 kW

Pression maximale de service : 25 bar

Température du liquide pompé :
de -10°C à +90°C version S et N,
de -10°C à +60°C version E

MATÉRIAUX

Roue, diffuseur, arbre, chemise externe : acier inoxydable

Garniture mécanique :
Céramique/carbone/FPM version E
Silicium/carbone/FPM versions S et N

Élastomères FPM

APPLICATIONS

- Pompes pour réfrigérants liquides, lubrifiants et condensation
- Machines-outils, soudeuses, bancs d'essais pour moteurs
- Systèmes de refroidissement
- Systèmes de lavage



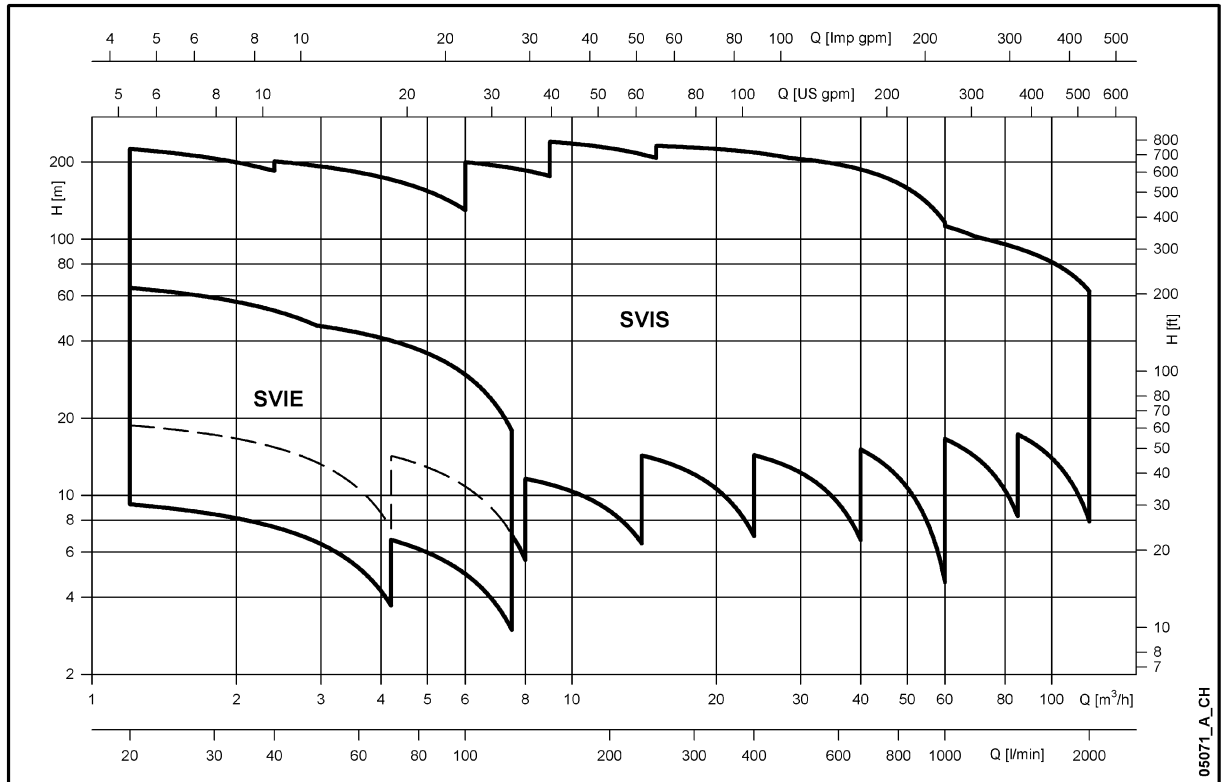
Conçu pour la vie



Électropompes de surface

SÉRIE SVI

CARACTÉRISTIQUES DE FONCTIONNEMENT, 2 PÔLES 50 Hz



2

INSTALLATION

NIVEAU MINIMUM D'IMMERSION		DISTANCE PAR RAPPORT AU FOND	
TYPE POMPE	DIMENSION C (mm)	D (mm)	
		MINIMUM	RECOMMANDÉE
SVI2 SVI4	25	20	60
SVI8 SVI16	25	35	80
SVI33-46 SVI66-92	80	60	120

svi-liv-liq-en_a_td

05005_A_SC

Conçu pour la vie



Électropompes de surface

Série LSB - LSN

Électropompes normalisées suivant ISO 2858 & ISO 5199 pour le pompage de fluides clairs, pouvant être agressifs ou corrosifs. Disponibles en différents matériaux et types d'étanchéités pour répondre aux exigences d'une vaste gamme d'applications.

Versions disponibles :

LSB Monobloc avec lanterne et moteur à bride standard et flasqué.

LSN Avec lanterne, support, manchon d'accouplement élastique, socle et moteur standard.

CARACTÉRISTIQUES TECHNIQUES

Débit : jusqu'à 450 m³/h (LSB), 600 m³/h (LSN)

Hauteur manométrique : jusqu'à 160 m

Alimentation : triphasée 50 Hz

Puissance : moteurs normalisés IEC de 0.37 kW à 37 kW (LSB), de 0.37 kW à 160 kW (LSN)

Pression maximale de service : 16 bar, 25 bar selon modèles

Température du liquide pompé : de -20°C à +140°C

Protection : IP55

Isolation : classe F

MATÉRIAUX

Corps de pompe : fonte GS (autres matériaux disponibles)

Roue : fonte (autres matériaux disponibles)

Arbre : acier Duplex 1.4462 (LSB) ou acier inoxydable (LSN)

Chemise d'arbre : acier Duplex 1.4462 (LSN)

Lanterne : fonte

Garniture mécanique : normalisée EN12756 (LSB & LSN) ou tresse (LSN)

Joint de corps : AFM 34 sans amiante

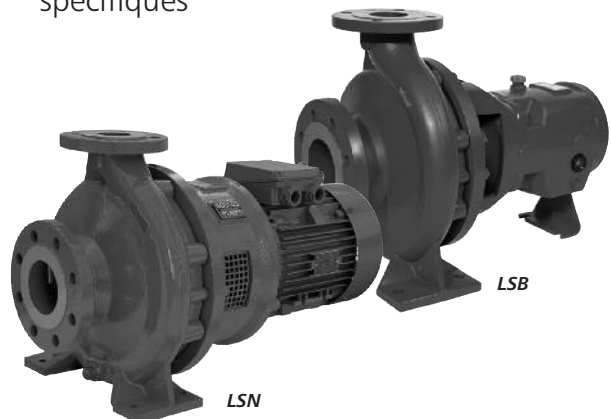
Conçu pour la vie

APPLICATIONS

- Adduction et traitement d'eau (ACS)
- Pompage d'eau de mer
- Circuit de refroidissement, transfert d'eau industrielle et services généraux
- Process Industriel
- Transfert de fluides corrosifs ou agressifs
- Circuit de chauffage, de climatisation

Sur demande (selon modèles) :

- Garnitures mécaniques (simple avec quench, double, etc.) et matériaux spécifiques
- Options constructions (fonte GS/inox, Inox, Duplex etc.)
- Inducer à l'aspiration (LSN),
- Bague d'usure acier inoxydable 1.4410
- Version ATEX (zone 1 ou 2)
- Version moteur EFF1
- Options moteur (sonde PTC, PT100, etc.)
- Essais, certificats et documents spécifiques





Série NT

Électropompes normalisées suivant EN733 (ex DIN24255) sur châssis pour le pompage de fluides clairs, neutres et non agressifs. Construction fonte et étanchéité par garniture mécanique ou presse-étoupe.

2

CARACTÉRISTIQUES TECHNIQUES

Débit : jusqu'à 700 m³/h

Hauteur manométrique :

jusqu'à 140 m

Alimentation triphasée : 50 Hz

Puissance : moteurs normalisés IEC de 0,55 kW à 110 kW

Pression maximale de service : 10 bar, 16 bar (selon modèles)

Température du liquide pompé : de -10°C à +140°C

Protection : IP55

Isolation : classe F

APPLICATIONS

- Adduction d'eau et irrigation
- Piscine et parc de loisirs
- Circuit de refroidissement et transfert d'eaux industrielles
- Services généraux industriels
- Installation de chauffage et de climatisation

Sur demande :

- Roue en cupro-alu
- Options de construction garniture mécanique
- Étanchéité par presse-étoupe arrosage externe
- Options moteur (sonde PTC, PT100, etc.)

MATÉRIAUX

Corps de pompe : fonte

Roue : fonte

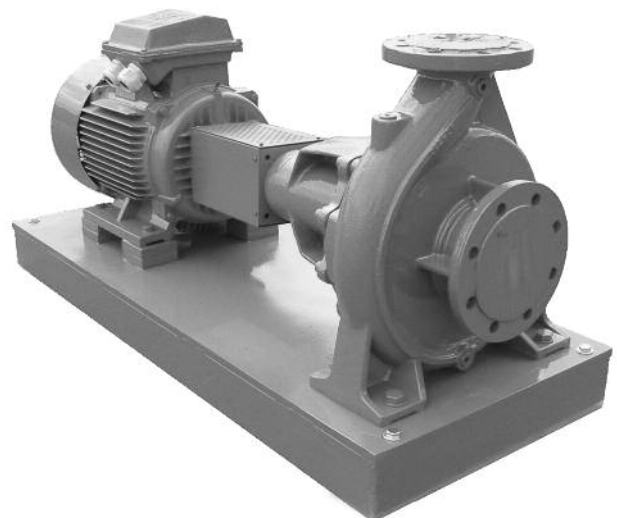
Arbre : acier inoxydable

Lanterne : fonte

Garniture mécanique : normalisée EN12756, Carbone/Céramique/EPDM ou tresse

Châssis : acier peint

Accouplement : semi élastique sans spacer



Conçu pour la vie



Série LS

Électropompes normalisées suivant ISO 5199 sur châssis. Conçues pour atteindre des débits importants. Disponibles en différentes exécutions (matériaux et étanchéités), les pompes LS peuvent être utilisées pour l'adduction d'eau (ACS), le process industriel ou les services généraux.

Les constructions disponibles et la conception permettent d'adapter la pompe au produit pompé.

CARACTÉRISTIQUES TECHNIQUES

Débit : jusqu'à 5200 m³/h

Hauteur manométrique : jusqu'à 100 m

Alimentation : triphasée 50 Hz

Puissance : moteurs normalisés IEC de 7,5 kW à 450 kW

Pression maximale de service : 10 bar

Température du liquide pompé : de -20°C à +140°C

Protection : IP55

Isolation : classe F

MATÉRIAUX

Corps de pompe : fonte GS (autres matériaux disponibles)

Roue : fonte (autres matériaux disponibles)

Arbre : Inox 1.4021 (autre matériau disponible)

Lanterne : fonte

Garniture mécanique : normalisée EN12756 ou tresse

Joint de corps : AFM 34 sans amiante

Châssis mécano soudé : acier peint

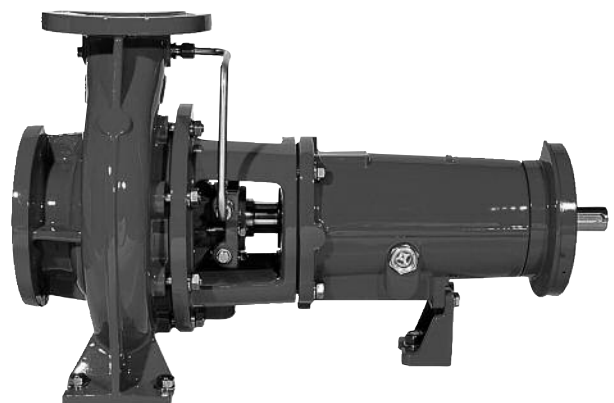
Accouplement avec/sans spacer : semi élastique

APPLICATIONS

- Adduction et traitement d'eau (ACS)
- Pompage d'eau de mer,
- Circuit de refroidissement, transfert d'eau industrielle, services généraux
- Process Industriel
- Transfert de fluides corrosifs ou agressifs
- Circuit de chauffage et de climatisation

Sur demande (selon modèles) :

- Bride de ref. horizontale
- Option corps en acier
- Exécution PN25 (LC)
- Version verticale (LSV)
- Options constructions (fonte GS/inox, Inox, Duplex etc.)
- Version ATEX (zone 1 ou 2)
- Options moteur (sonde PTC, PT100, etc.)
- Essais, certificats et documents spécifiques



Conçu pour la vie



Série TDB/TDV

Électropompes verticales multicellulaires avec roues radiales de type fermé, accouplées à un moteur standard normalisé. Série très fiable en mesure de satisfaire les besoins de nombreux utilisateurs. Disponibilité en différents matériaux pour répondre aux exigences d'une vaste gamme d'applications.

Les huit tailles disponibles (22-35-58-78-120-170-220-280) et la construction modulaire permettent de maximiser l'interchangeabilité des composants.

CARACTÉRISTIQUES TECHNIQUES

Débit : jusqu'à 340 m³/h

Hauteur manométrique : plus de 500 m

Alimentation : triphasée 50 Hz

Puissance : de 2,2 kW à 355 kW

Pression maximale de service : brides rondes PN10/16, PN25/40, PN63 selon le modèle.

Température du liquide pompé : de -10°C à +140°C.

MATÉRIAUX

Roue : fonte

Diffuseur : fonte

Lanterne : fonte

Arbre : acier inoxydable

Garniture mécanique : carbure de silicium/carbone imprégné de résine/EPDM

Élastomères : EPDM

Version FB : roue en bronze

Version N : acier inoxydable AISI 316

APPLICATIONS

- Adduction d'eau et surpression.
 - Traitement des eaux
 - Industrie
 - Irrigation
 - Chauffage, ventilation et climatisation:
- Sur demande:
– Version avec moteur 4 pôles



Conçu pour la vie

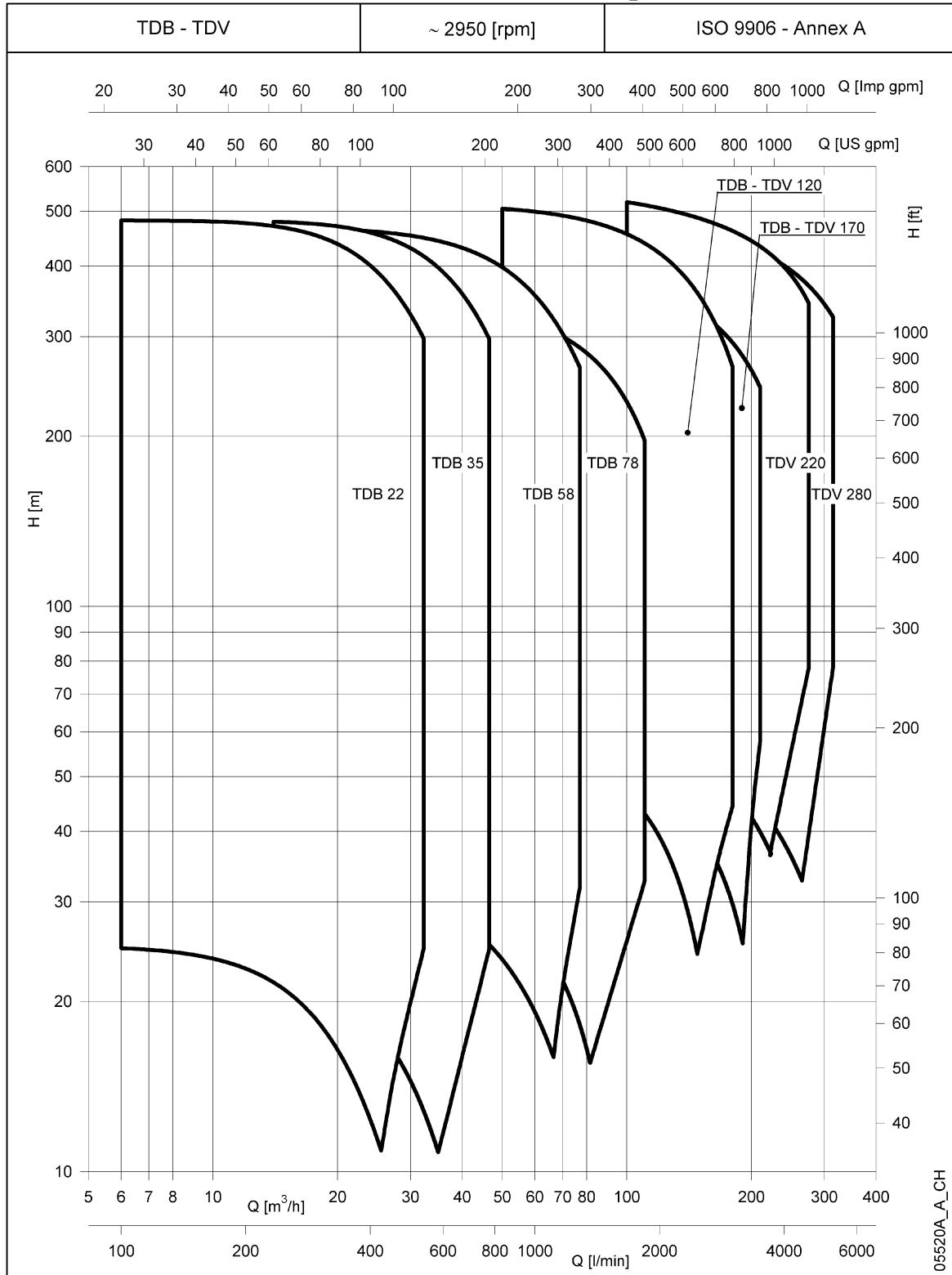


ITT

Lowara

Électropompes de surface

SÉRIE TDB/TDV PLAGE DES PERFORMANCES HYDRAULIQUES À 50 Hz, 2 PÔLES



Conçu pour la vie