

Technische  
Spezifikation



Flygt D 8053, 50 Hz



# Inhaltsverzeichnis

D 8053.....	2
Produkt.....	2
Bezeichnung.....	2
Prozessdaten.....	2
Motordaten.....	2
Kabel.....	2
Überwachungseinrichtung.....	2
Material.....	3
Gewicht.....	3
Option.....	3
Zubehör.....	3
LT-Motorleistung und Leistungskurve.....	4
MT-Motorleistung und Leistungskurve.....	5
HT-Motorleistung und Leistungskurve.....	6
Maßzeichnung.....	6

# D 8053

## Produkt

Edelstahltauchpumpe für Feststoffe oder langfaserige Materialien enthaltende korrosive Abwässer.

## Bezeichnung

Produktcode	8053,280
Aufstellung	P, S
Laufraeigenschaften	LT, MT, HT

## Prozessdaten

Temperatur der Flüssigkeit – standardmäßig	max +40 °C
Eintauchtiefe	max. 20 m
pH-Wert des Fördermediums	2-14
Dichte des Mediums	max. 1.100 kg/m <sup>3</sup>

## Motordaten

Frequenz	50 Hz
Isolationsklasse	H (+180 °C)
Spannungsschwankungen	
- Dauerbetrieb	max. ± 10 %
- Intervallbetrieb	max. ± 10 %
Spannungsabweichung zwischen Phasen	max. 2 %
Anzahl der Starts pro Stunde	max. 30

## Kabel

### Direktanlauf

SUBCAB <sup>®</sup>	4G1,5 + 2 x 1,5 mm <sup>2</sup> 7G2,5 mm <sup>2</sup>
---------------------	----------------------------------------------------------

### Stern-Dreieck-Anlauf

SUBCAB <sup>®</sup>	7G2,5 + 2 x 1,5 mm <sup>2</sup>
---------------------	---------------------------------

## Überwachungseinrichtung

Thermofühler Öffnungstemperatur	125 °C
---------------------------------	--------

## Material

### Allgemeines

Bezeichnung	Material	Typische Flygt Werkstoffnummer	Europäische Norm	US-amerikanische Norm
Laufgrad	Rostfreier Stahl	M0344.2343.02	EN 10088-2 und -3:1995	ASTM/AISI 316L und 316Ti
Pumpengehäuse	Rostfreier Stahl	M0344.2343.02	EN 10088-2 und -3:1995	ASTM/AISI 316L und 316Ti
Statorgehäuse	Rostfreier Stahl	M0344.2343.02	EN 10088-2 und -3:1995	ASTM/AISI 316L und 316Ti
Welle	Rostfreier Stahl	M0344.2343.02	EN 10088-2 und -3:1995	ASTM/AISI 316L und 316Ti

### O-Ringe

Alternative	Material
1	Fluorkautschuk

### Gleitringdichtungen

Alternative	Innendichtung	Außendichtung
1	Aluminiumoxid/Kohlenstoff	Siliziumkarbid/Siliziumkarbid

## Gewicht

Siehe Maßzeichnung.

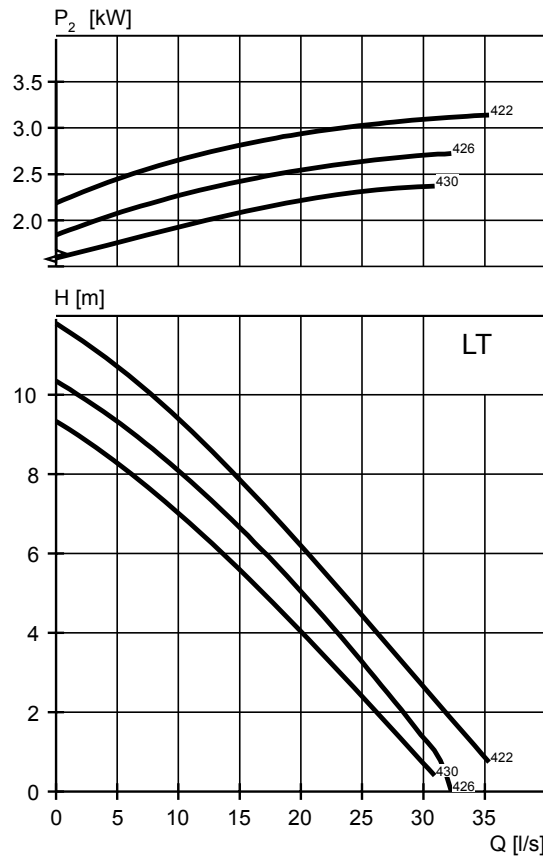
## Option

Andere Kabel.  
Leckagesensor im Motor- und Ölgehäuse  
Flexible Schutzummantelung für Kabel

## Zubehör

Ablaufanschlüsse, Adapter, Schlauchverbindungen und anderes mechanisches Zubehör.  
Elektrisches Zubehör, wie zum Beispiel Pumpensteuerung, Bedienfelder, Anlasser, Überwachungsrelais, Kabel.  
Weitere Informationen finden Sie in der Zusatzbroschüre oder unter [www.xyleminc.com](http://www.xyleminc.com).

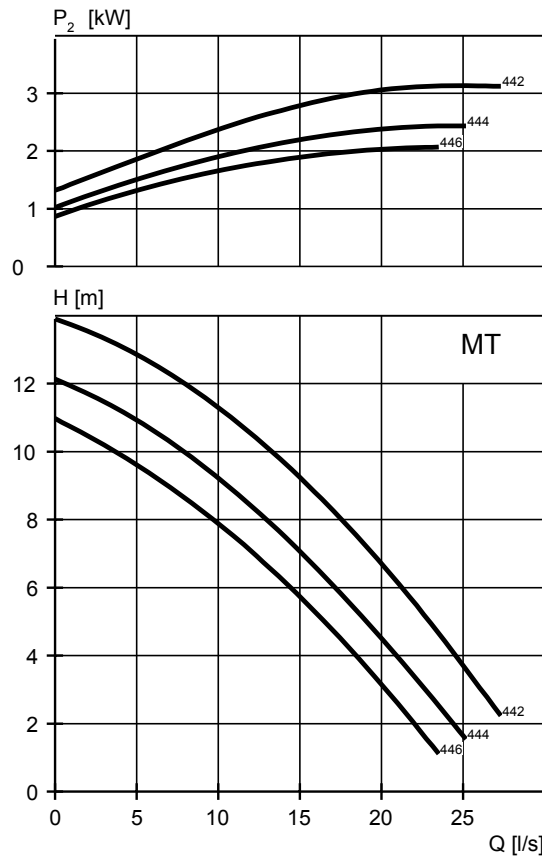
## LT-Motorleistung und Leistungskurve



Kurve/ Laufnummer	Nennleistung, kW (PS)	Nennstrom (A)	Anlaufstrom (A)	Leistungsfaktor $\cos \phi$	Explosionsschutz Ausführung lieferbar	Montage	
						P	S
400 V, 50 Hz, 3~, 1.410 U/min							
422	3,5 (4,7)	8,0	36	0,82		•	•
426	3,5 (4,7)	8,0	36	0,82		•	•
430	3,5 (4,7)	8,0	36	0,82		•	•

*Y/D-Anlaufstrom beträgt etwa 1/3 des D-Anlaufstroms.*

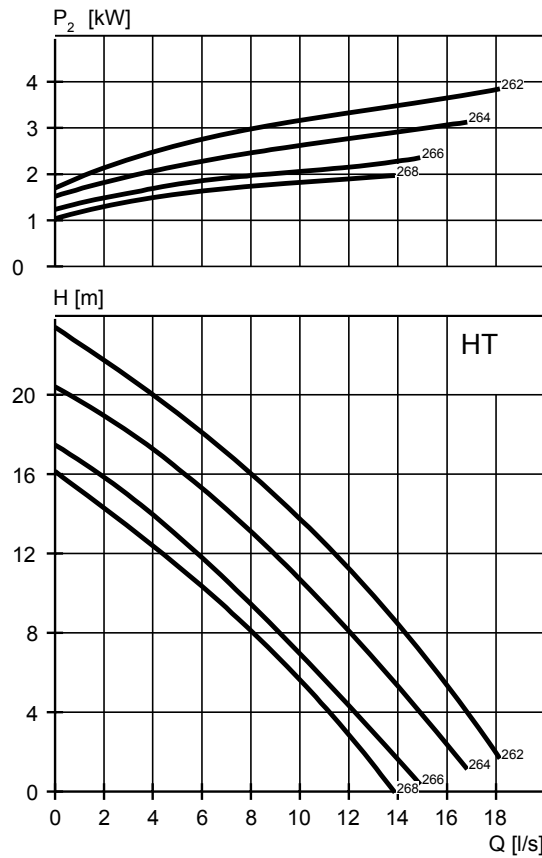
## MT-Motorleistung und Leistungskurve



Kurve/ Laufnummer	Nennleistung, kW (PS)	Nennstrom (A)	Anlaufstrom (A)	Leistungsfaktor $\cos \phi$	Explosionsschutz Ausführung lieferbar	Montage	
						P	S
400 V, 50 Hz, 3~, 1.410 U/min							
442	3,5 (4,7)	8,0	36	0,82		•	•
444	3,5 (4,7)	8,0	36	0,82		•	•
446	3,5 (4,7)	8,0	36	0,82		•	•

*Y/D-Anlaufstrom beträgt etwa 1/3 des D-Anlaufstroms.*

## HT-Motorleistung und Leistungskurve



Kurve/ Laufradnum- mer	Nennleistun- g, kW (PS)	Nennstrom (A)	Anlaufstrom (A)	Leistungsfak- tor cos $\phi$	Explosionsg- eschützteAu- sführung lieferbar	Montage	
						P	S
400 V, 50 Hz, 3~, 2.865 U/min							
262	4,0 (5,4)	8,0	56	0,83		•	•
264	4,0 (5,4)	8,0	56	0,83		•	•
266	4,0 (5,4)	8,0	56	0,83		•	•
268	4,0 (5,4)	8,0	56	0,83		•	•

*Y/D-Anlaufstrom beträgt etwa 1/3 des D-Anlaufstroms.*

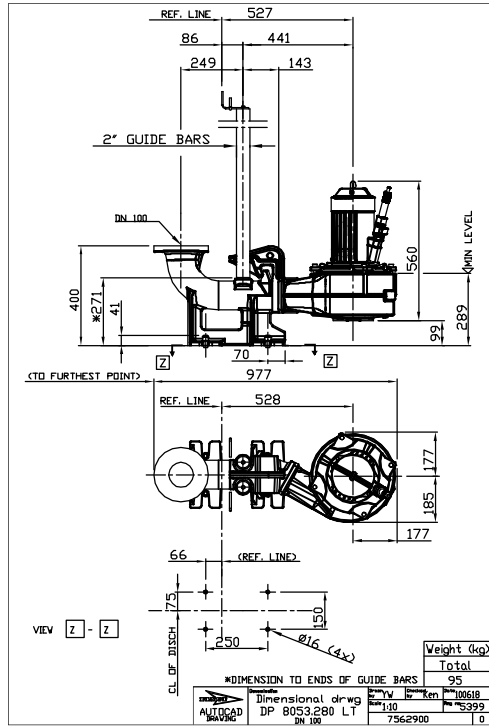
## Maßzeichnung

Alle Zeichnungen sind als Acrobat-Dokumente (.pdf) und als AutoCad-Zeichnungen (.dwg) verfügbar. Laden Sie die Zeichnungen unter [www.xyleminc.com](http://www.xyleminc.com) herunter oder wenden Sie sich an Ihren Vertreter von Xylem vor Ort, um mehr Informationen zu erhalten.

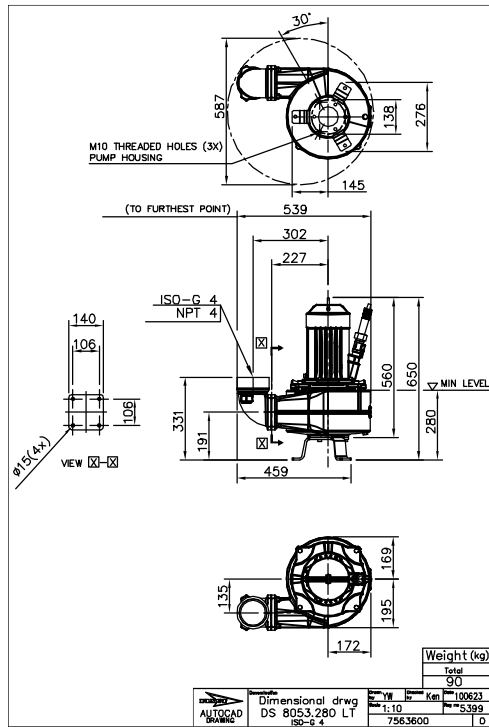
Alle Abmessungen in mm.



LT, P-Aufstellung

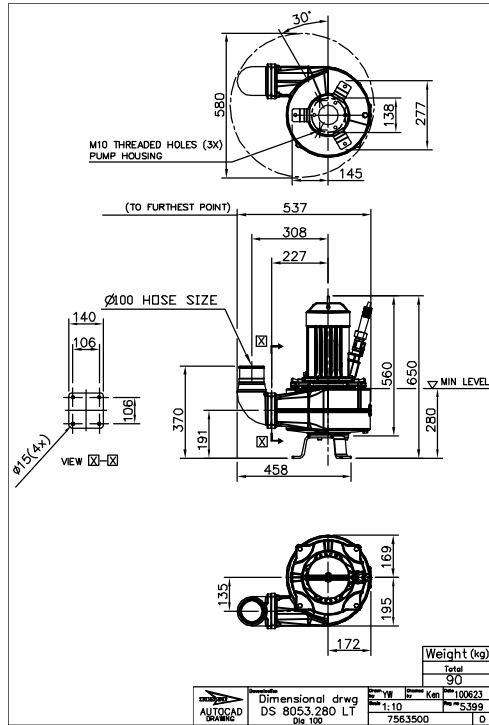


LT, S-Aufstellung

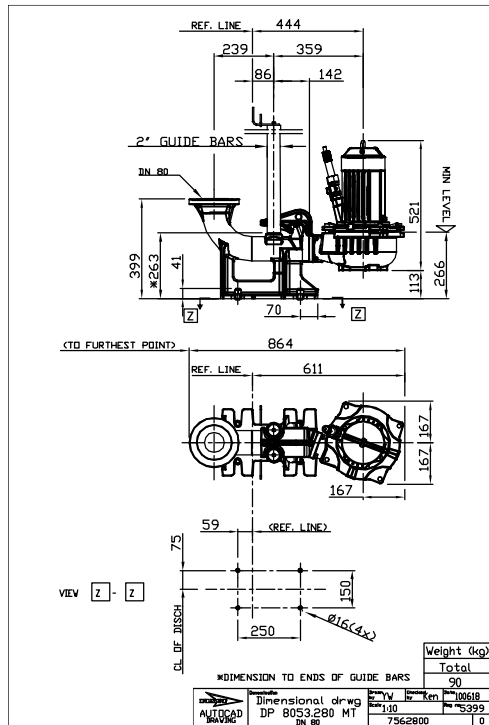


D 8053

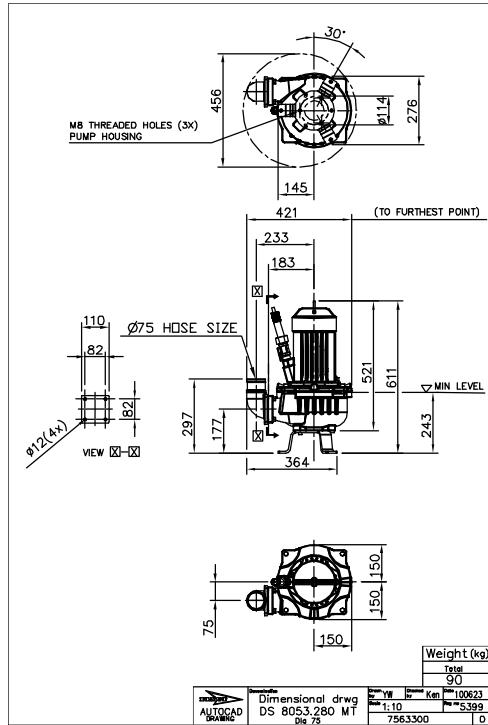
LT, S-Aufstellung



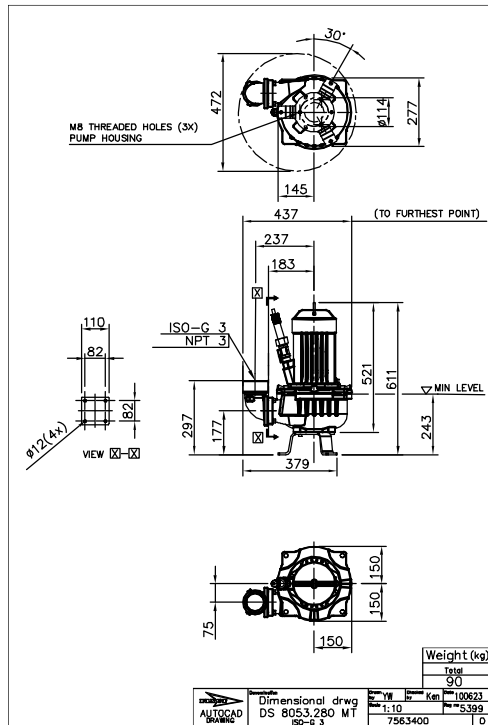
MT P-Aufstellung



MT, S-Aufstellung

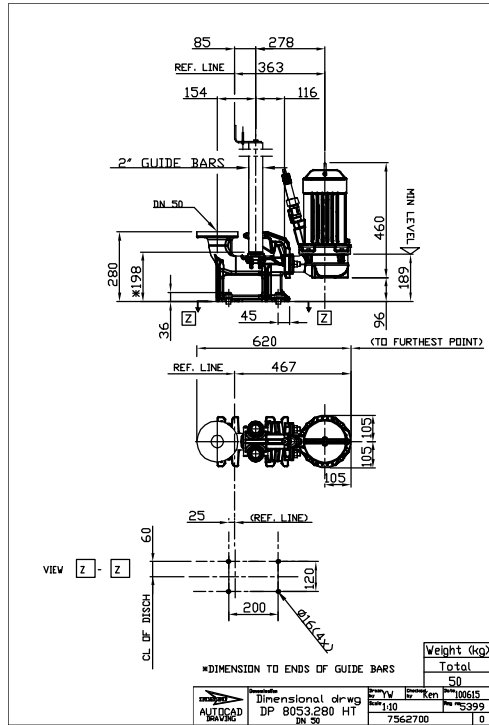


MT, S-Aufstellung

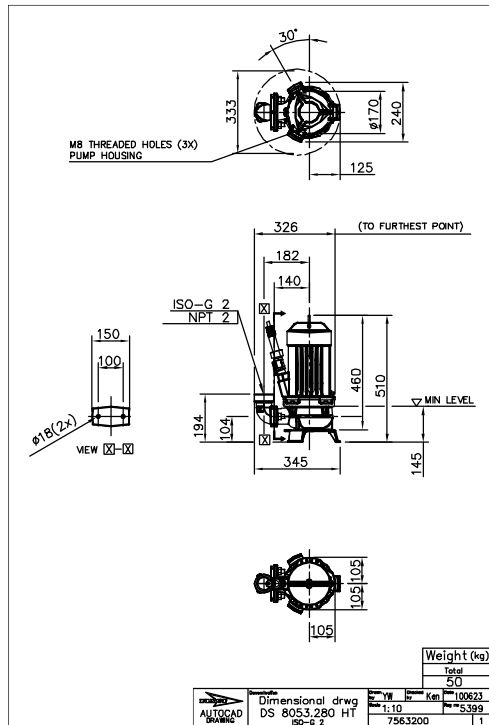


D 8053

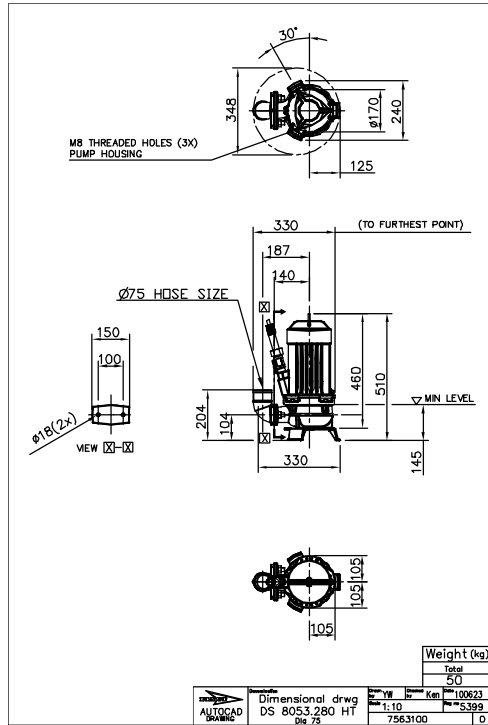
HT, P-Aufstellung



HT, S-Aufstellung



HT, S-Aufstellung



HT, S-Aufstellung

