

K24HGW META

GROUPE DE SURPRESSION DOMESTIQUE



Données techniques

Exécution

Pompe auto-amorçante avec variateur de fréquence intégré.
 La pompe META est une solution "plug and play", équipée d'un transmetteur de pression, d'un clapet anti-retour et d'une réserve sous pression.
 Le système automatique à variation de fréquence contrôle le démarrage et l'arrêt de la pompe et permet de maintenir une pression constante.
 Réservoir horizontal à diaphragme 24 litres Norme CE.
 Montage hydraulique et câblage réalisés par nos soins.

Utilisations

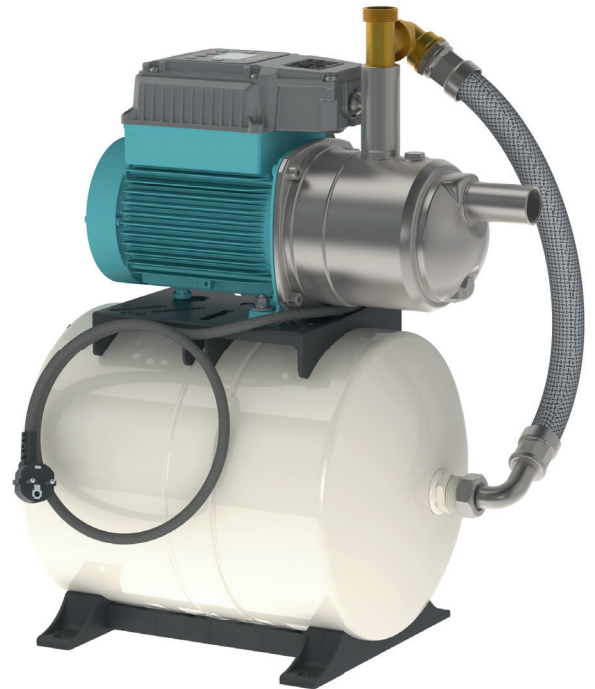
Approvisionnement en eau.
 Pour applications domestiques, jardinage et irrigation.

Limites d'utilisation

Température du liquide : 0 ° C à +35 ° C.
 Température ambiante jusqu'à +40 ° C.
 Pression maximale admissible dans le corps de pompe : 8 bars.
 Service continu.

Moteur

Moteur à induction à 2 pôles, 80 Hz max (n=4500 trs/min).
 Moteur : vitesse variable.
 Triphasé 230 V ± 10% (alimentation du système en 230V monophasé, transformation de la tension assurée par le système META).
 Protection thermique intégré.
 Câble : H07RN8-F, 3G1,5 mm², longueur 1,5 m, avec fiche CEIUNEL 47166.
 Classe d'isolation F. Protection IP X4.
 Construit conformément à : EN 60034-1; EN 60335-1, EN 60335-2-41.



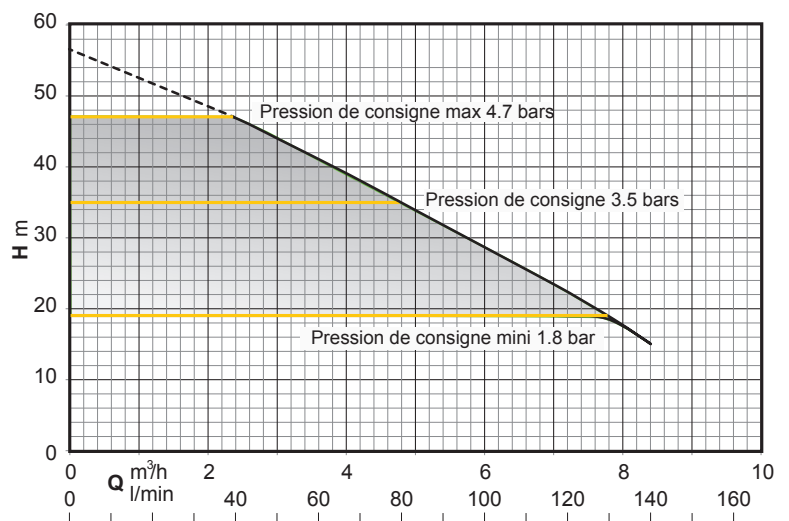
Référence	Tension	kW	A	Débit en m ³ /h	Pression en bar		Aspi.	Ref.	Poids en kg	Dimensions en mm		
					Marche	Arrêt	Femelle	Lg		I	Ht	
K24HGW META	230*	1.1	5.9	4.8	3.0	3.5	1"	1"	20	510	290	610

*Moteur 230V triphasé, alimentation générale du système en 230V monophasé

Caractéristiques de la META



Pompe multicellulaire autoamorçante horizontale monobloc.
 Pour liquides propres, sans particules abrasives, non agressifs.
 Moteur monophasé asynchrone (service continu), classe F - Protection IP 54.
 Moteur de classe à haut rendement IE4.
 Système automatique de contrôle de pression pour un fonctionnement autonome en vitesse variable.



Calpeda Pompes

19, rue de la Communauté - 44140 LE BIGNON

Tél. 02 40 03 13 30 - Fax 02 40 03 16 70 - email : info@calpeda.fr - www.calpeda.fr

SAS au capital de 1 030 000 € - RCS Nantes B 322 698 093 - Siret 322 698 093 00059 - Code NAF 4669B - N° TVA intra communautaire - FR50322698 093

www.motralec.com / service-commercial@motralec.com / 01.39.97.65.10



water passion