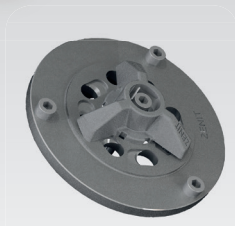


# GRG

## POMPE À ROUE DILACÉRATRICE POUR EAU CHARGÉE



# GRG Pompe à roue dilacératrice pour eau chargée

## Données techniques

### Exécution

Pompe en fonte à roue multicanaux ouverte. Corps de pompe et turbine en fonte EN-GJL250. Arbre en inox 431. Double garniture mécanique en carbure de silicium en chambre à huile.

### Utilisations

Conçu pour un usage professionnel et industriel, elle convient au traitement des liquides contenant des solides en suspension ou des fibres.

### Construction

Composant	Matériaux
Carcasse moteur	Fonte EN-GJL-250
Roue	Fonte EN-GJL-250
Garnitures mécaniques	Deux en carbure de silicium (2SiC)
Vis	Acier inox - Classe A2-70
Garniture standard	Caoutchouc - NBR
Arbre	Acier inox - AISI 431
Couteau broyeur	Acier au chrome
Peinture	Époxy à deux composants très résistante à la corrosion

### Limites d'utilisation

Température maxi d'utilisation : + 40°C.  
 PH du liquide traité : 6 ÷ 14.  
 Viscosité du liquide traité : 1 mm<sup>2</sup>/s.  
 Prof. d'immersion maxi : 20 m.  
 Densité du liquide traité : 1 Kg/dm<sup>3</sup>.  
 Pression acoustique maxi : 70 dB.  
 Démarrages / heure maxi : 30.

### Moteur

Moteur écologique à sec 2900 trs/min (*Service continu*) avec protection thermique.  
 Isolation classe H.  
 Protection **IP 68**.

### Exécutions spéciales sur demande



**NEW**

Légende :

- Article en stock
  - Délai moyen, 1 semaine
- Tous nos autres articles :  
délai sur demande

## Performances n ≈ 2900 trs/min

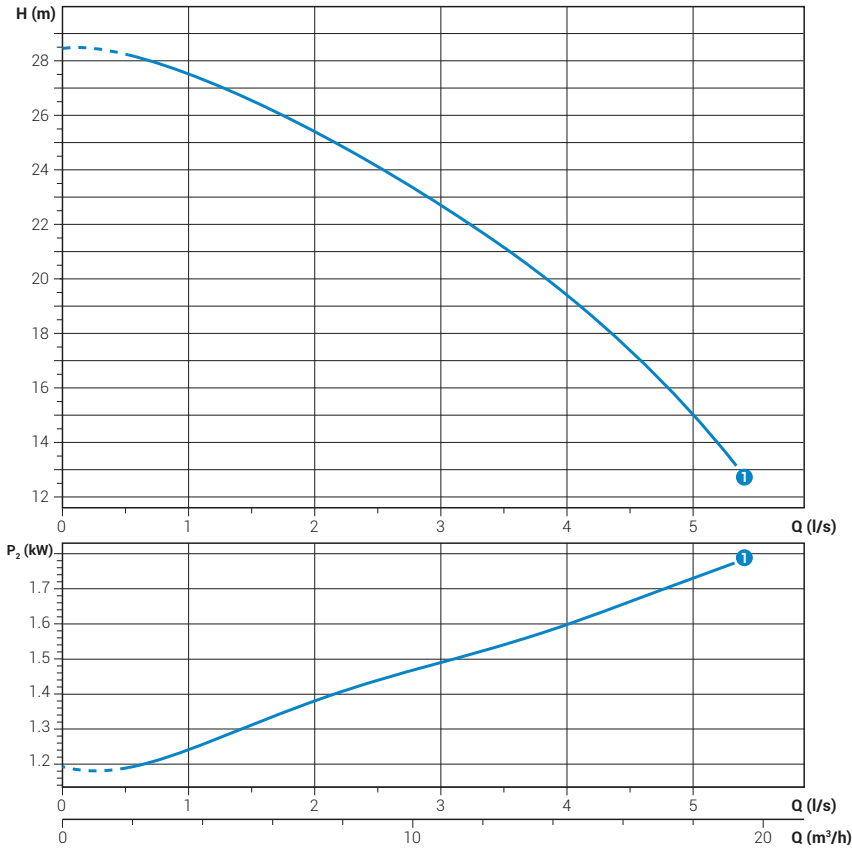
Référence	MOTEUR			Ref. H F	Kg	m <sup>3</sup> /h l/min	0	3.6	7.2	10.8	14.4	18	21.6	25.2	28.8
	Tension	kW	A				0	60	120	180	240	300	360	420	480
• GRG 250-2-G40HT	400	1.80	3.7	DN 32 1"1/2	32	H m	28.5	27.5	25.3	22.7	19.3	14.9	-	-	-
• GRG 300-2-G50HT		2.20	4.7				30.1	29.3	27.8	26	24	21.6	-	-	-
• GRG 400-2-G50HT		3.00	6.3	DN 32 2"	59.6		34.1	33	31.4	29.7	27.9	-	-	-	-
• GRG 550-2-G50HT		4.00	7.8		57		43	41.8	40.3	38.7	36.7	-	-	-	-
• GRG 750-2-G50HT		5.50	10.8		59.7		46.6	45.9	44.5	42.8	40.8	38.5	35.8	32.4	27.9
GRG 1000-2-G50HT		7.50	14		68.7		53.7	52.9	51.6	50	48.2	46	43.3	39.8	35.2

T = Triphasé - F = Femelle - H = Horizontal

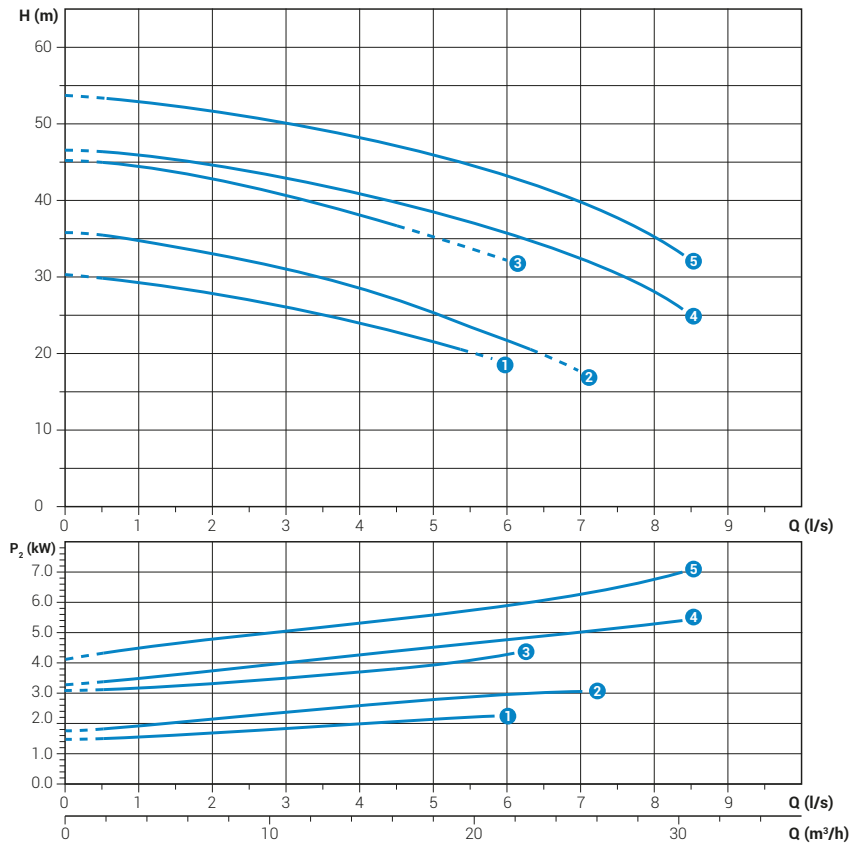
# GRG Pompe à roue dilacératrice pour eau chargée

## Courbes hydrauliques n ≈ 2900 trs/min

Référence
① - GRG 250-2-G40HT

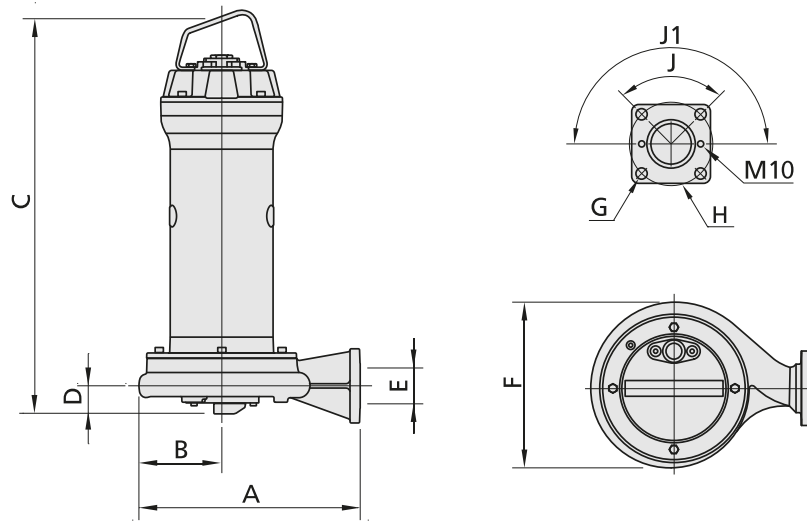


Référence
① - GRG 300-2-G50HT
② - GRG 400-2-G50HT
③ - GRG 550-2-G50HT
④ - GRG 750-2-G50HT
⑤ - GRG 1000-2-G50HT



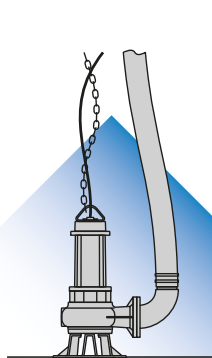
# GRG Pompe à roue dilacératrice pour eau chargée

## Dimensions et poids

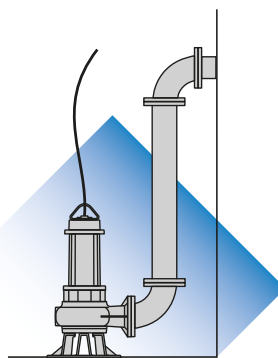


Référence	Dimensions mm											Poids kg
	A	B	C	D	E	F	G	H	J	J1		
GRG 250-2-G40HT	267	103	491	45	Ø 1 1/2 (40/49) DN32	215	14	90	-	90°	32	
GRG 300-2-G50HT	305	110	527	56	Ø 2" (50/60) DN32	225	18	125	90°	180°	58.6	
GRG 400-2-G50HT	352	132	594	59	Ø 2" (50/60) DN32	263	18	125	90°	180°	59.6	
GRG 550-2-G50HT	352	128	652	59	Ø 2" (50/60) DN32	263	18	125	90°	180°	57	
GRG 750-2-G50HT	352	128	652	59	Ø 2" (50/60) DN32	263	18	125	90°	180°	59.7	
GRG 1000-2-G50HT	352	128	727	59	Ø 2" (50/60) DN32	263	18	125	90°	180°	68.7	

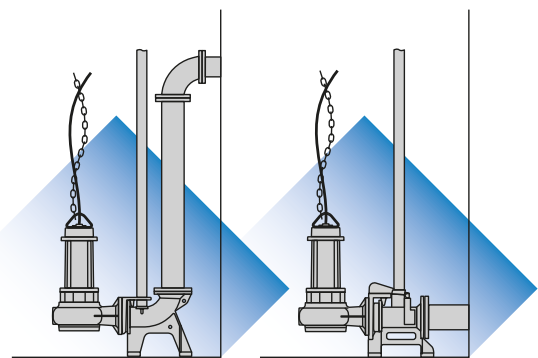
## Exemples d'installations



Installation fixe



Installation libre



Installation avec dispositif d'accouplement au fond



Calpeda Pompes

19, rue de la communauté - ZA La Forêt - 44140 LE BIGNON

Tél. 02 40 03 13 30 - Fax 02 40 03 16 70 - email : info@calpeda.fr - www.calpeda.fr

SAS au capital de 1 030 000 € - RCS Nantes B 322 698 093 - Siret 322 698 093 00059 - Code NAF 4669B - N° TVA intra communautaire : FR50322698 093



water passion