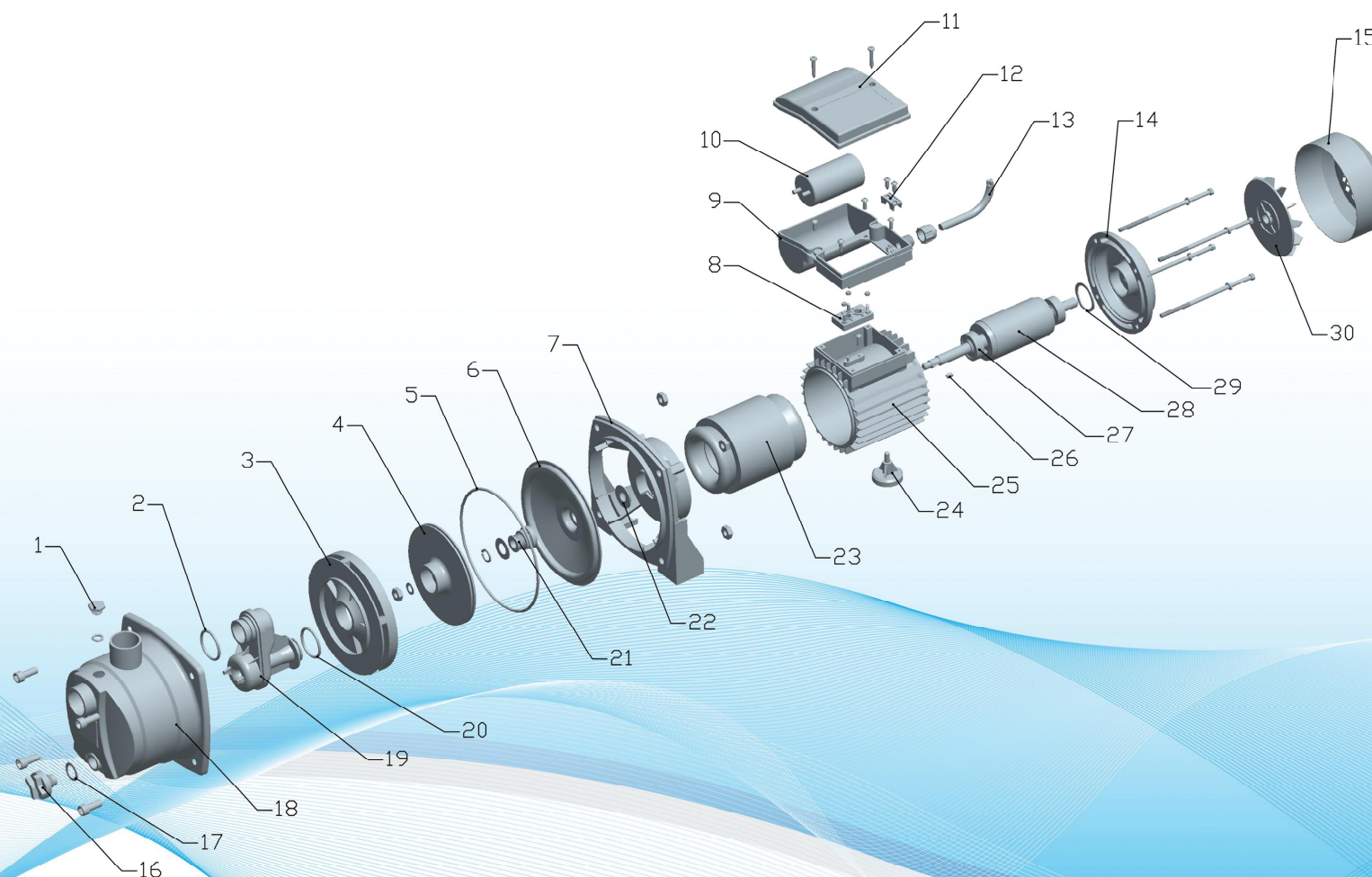




Pompe de surface avec réservoir
MTC 1 RES

Kit éclaté de la pompe MTC 1 RES



| N° | Pièce | N° | Pièce | N° | Pièce | N° | Pièce |
|----|-----------------------|----|-------------------------------|----|---------------------|----|--------------------|
| 1 | Robinet d'air | 9 | Bornier | 17 | Joint d'étanchéité | 24 | Pied |
| 2 | Joint d'étanchéité | 10 | Condensateur | 18 | Corps de pompe | 25 | Carter du moteur |
| 3 | Aube de guidage | 11 | Couvercle du bornier | 19 | Diffuseur | 26 | Clef |
| 4 | Roue | 12 | Couvercle du passage de câble | 20 | Joint d'étanchéité | 27 | Roulement |
| 5 | Joint d'étanchéité | 13 | Câble | 21 | Garniture mécanique | 28 | Rotor |
| 6 | Couvercle de la pompe | 14 | Couvercle d'extrémité | 22 | Anneau d'étanchéité | 29 | Rondelle élastique |
| 7 | Couplage | 15 | Capot du ventilateur | 23 | Stator | 30 | Ventilateur |
| 8 | Bornier | 16 | Robinet d'eau | - | - | - | - |

MTC 1 RES

Applications

- Eaux propres sans particules abrasives
- Usage domestique, irrigation de jardins...
- Idéal pour le transfert d'eau, et la distribution d'eau sous pression
- Installation dans des endroits clos, ou protégée des intempéries extérieures

Conditions d'utilisation

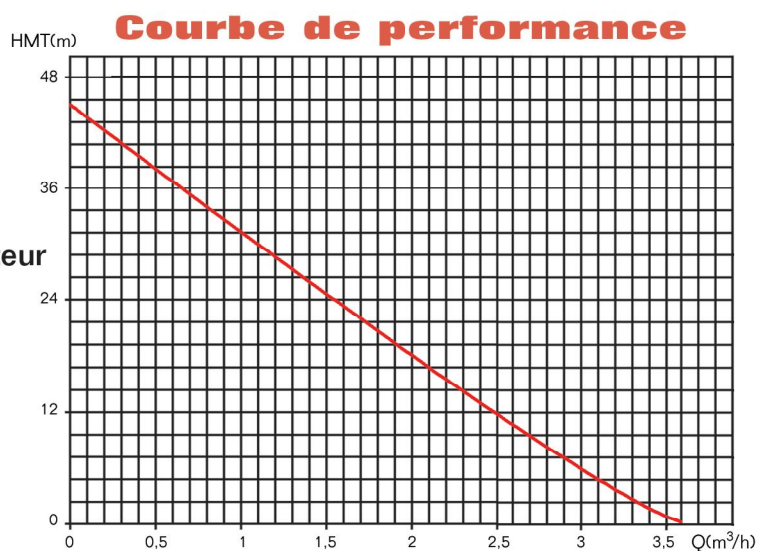
- Profondeur d'aspiration max. : 7,5m
- Température du liquide jusqu'à +40°C
- Température ambiante jusqu'à +40°C
- Pression de service max. : 6 bar

Moteur

- Moteur à induction 2 pôles
- Isolation : Classe B
- Protection : IP 44
- Monophasé avec protection thermique et condensateur
- 2850 Tr/min (50Hz)

Matériel

- Corps de pompe : Inox
- Support moteur : Aluminium
- Roue : POM
- Arbre du moteur : Inox
- Garniture mécanique : Silicium-Graphite



Description du modèle

MTC 1 RES

Version (Avec réservoir de 50 Litres)

Nom du modèle

| Puissance | | Aspiration | Refoulement | Hauteur max. | Débit max. | Dimensions | Poids |
|-----------|-----|------------|-------------|--------------|------------|-----------------|-------|
| KW | CV | (Pouces) | (Pouces) | (m) | (m³/h) | (mm) | (kg) |
| 1,1 | 1,5 | 1" | 1" | 45 | 3,6 | 620 x 335 x 640 | 11,3 |

