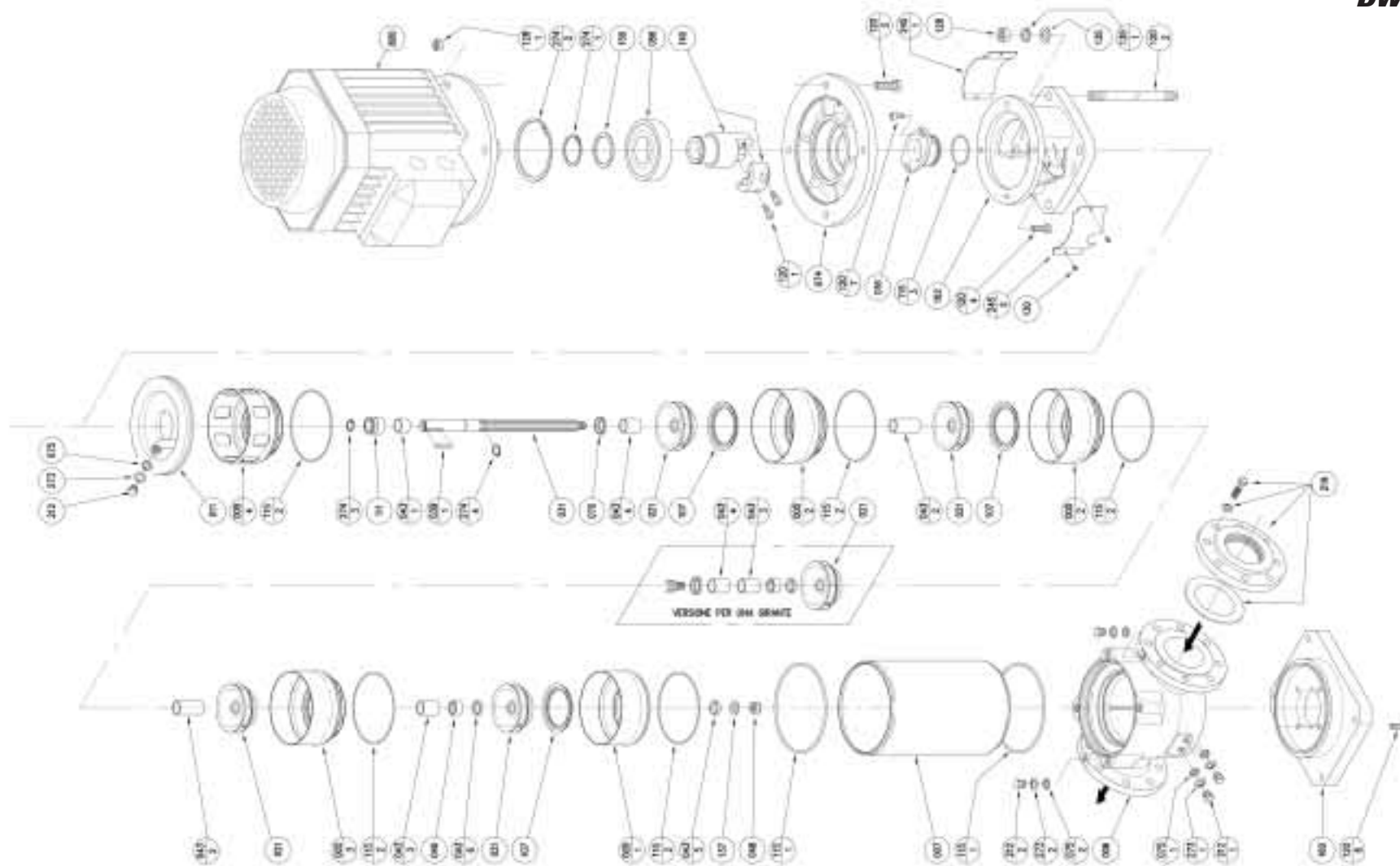


DWG N° 01387



RICAMBI/SPARE PARTS

ELETTROPOMPE MULTISTADIO VERTICALI in AISI 304 VERTICAL MULTISTAGE PUMPS in AISI 304

Pos.	Denominazione	Part name	EVM(G) 30 2F/4	EVM(G) 30 3F/5,5	EVM(G) 30 4F/7,5	EVM(G) 30 5F/11	EVM(G) 30 6F/11
005-1	STADIO ASPIRAZIONE	Suction casing			251498278		
005-2	STADIO INTERMEDIO	Intermediate casing	251498275	251498275 (2)	251498275 (3)	251498275 (4)
005-3	KIT STADIO SUPPORTO	Interm. casing bearing kit			253402754		
005-4	STADIO FINALE	Discharge casing			241498424		
006	CORPO POMPA EVM	Bottom casing EVM			251421002		
006	CORPO POMPA EVMG	Bottom casing EVMG			240021000		
007	CAMICIA ESTERNA	Outer casing	205427180	205427181	205427182	205427184	205427185
011	DISCO PORTA TENUTA	Casing cover			251438034		
016	FLANGIA PORTA TENUTA	Seal holder			241410109		
021-1	GIRANTE	Impeller	251498312 (2)	251498312 (3)	251498312 (4)	251498312 (3)	251498312 (4)
021-2	GIRANTE	Impeller	251498311 (2)	
021-3	GIRANTE	Impeller
031	ALBERO LAVORATO	Shaft	275313812	275313813	275313814	275313816	275313817
039-1	LINGUETTA	Key			361304745		
040	CAM.ALBERO CUSCIN.	Shaft sleeve bearing			375434102		
043-2	CAM.ALBERO INTERM.	Shaft sleeve intermediate		375434093	375434093 (2)	375434093 (3)	375434093 (4)
043-3	DISTANZIALE	Spacer			375434092		
043-4	CAM.ALBERO ULTIMO ST.	Shaft sleeve last stage			375434092		
043-5	CAM.ALBERO ENTRATA	Shaft sleeve suction
043-6	CAM.ALBERO INFERIORE	Shaft sleeve			360676048		
048	DADO GIRANTE	Impeller nut			363300116		
056	CUSCINETTO	Bearing	360306310		360306313	
070	ANELLO CONTENIMENTO	Ring holder			341410113		
074	FLANGIA MOTORE LAV.	Flange	251410105		251410106	
075	ANELLO OR SCARICO	"O" ring			369340218		
075-1	ANELLO OR CARICO	"O" ring			369340218 (2)		
075-2	ANELLO OR FLANGIA	"O" ring			369340218 (2)		
107	ANELLO RASAMENTO	Casing ring	251410112	251410112 (2)	251410112 (3)	251410112 (4)	251410112 (5)
111	TENUTA	Mechanical seal			352665036		
115-1	AN.OR CAMICIA ESTERNA	"O" ring			360901993 (2)		
115-2	ANELLO OR STADIO	"O" ring	360927914 (3)	360927914 (4)	360927914 (5)	360927914 (6)	360927914 (7)
115-3	ANELLO OR FLANGIA P/T	"O" ring			360906309		
120-1	VITE GIUNTO	Screw for coupling	369641008 (4)	369641008 (2)		369641025 (2)	
120-2	TIRANTE	Tie rod	369340300 (4)	369340301 (4)	369340302 (4)	369340304 (4)	369340305 (4)
120-3	VITE	Screw	369600093 (4)	369600049 (4)		369600045 (4)	
120-4	VITE	Screw	369600049 (4)		369600053 (4)	
120-6	VITE	Screw			369600053 (4)		
120-7	VITE	Screw			369641025 (2)		
128	DADO ESAGONALE	Bolt			363300166 (4)		

(n)=Quantità per pompa / Quantity for pump

DWG N° 01387

RICAMBI/SPARE PARTS

ELETTROPOMPE MULTISTADIO VERTICALI in AISI 304 VERTICAL MULTISTAGE PUMPS in AISI 304

Pos.	Denominazione	Part name	EVM(G) 30 2F/4	EVM(G) 30 3F/5,5	EVM(G) 30 4F/7,5	EVM(G) 30 5F/11	EVM(G) 30 6F/11
128-1	DADO ESAGONALE	Bolt	363300162 (4)		363300161 (4)		
130	VITE	Screw	369640002 (4)				
135	RONDELLA	Washer	360610037 (4)				
135-1	RONDELLA	Washer	360610022 (4)				
137	DISTANZIALE GIRANTE	Impeller spacer	375434103				
140	GIUNTO	Coupling	275449073	275449074		275449075	
150	DISTANZIALE	Spacer	371434085		371434086	
160	BASE C/POMPA EVM	Base EVM	271472152				
160	BASE C/POMPA EVMG	Base EVMG	271472128				
162	SUPPORTO MOTORE	Motor frame	240080144				
212	TAPPO CARICO	Plug	369340321				
212-1	TAPPO SCARICO	Plug	369340216 (2)				
212-2	TAPPO FLANGIA	Plug	369340216 (2)				
219	KIT CONTROFL.ZN. DN65	Zincate flange kit DN65	364400070				
	KIT CONTROFL.ZN. DN100	Zincate flange kit DN100	364400071				
	KIT CONTROFL.A316 DN65	A316 flange kit DN65	364300070				
	KIT CONTROFL.A316 DN100	A316 flange kit DN100	364300071				
245-1	COPRIGIUNTO	Coupling guard	271473113				
245-2	COPRIGIUNTO ASOLA	Coupling guard plug side	271473112				
273	RONDELLA	Washer plug	369340217				
273-1	RONDELLA	Washer plug	369340217 (2)				
273-2	RONDELLA	Washer plug	369340217 (2)				
274-1	ANELLO PER ALBERO	Snap ring	360600016		360600018	
274-2	ANELLO PER FORO	Snap ring	360600006		360600007	
274-3	.ANELLO PER ALBERO	Snap ring	360600027				
274-4	.ANELLO PER ALBERO	Snap ring	360600028				
800	MOTORE	Motor	1507095501	1507135501	1507145501	1507165501	1507165501

(n)=Quantità per pompa / Quantity for pump

DWG N° 01387

RICAMBI/SPARE PARTS

ELETTROPOMPE MULTISTADIO VERTICALI in AISI 304 VERTICAL MULTISTAGE PUMPS in AISI 304

Pos.	Denominazione	Part name	EVM(G) 30 7F/15	EVM(G) 30 8F/15	EVM(G) 30 9F/18,5	EVM(G) 30 10F/18,5
005-1	STADIO ASPIRAZIONE	Suction casing	251498278			
005-2	STADIO INTERMEDIO	Intermediate casing	251498275 (4)	251498275 (5)	251498275 (6)	251498275 (7)
005-3	KIT STADIO SUPPORTO	Interm. casing bearing kit	253402754 (2)			
005-4	STADIO FINALE	Discharge casing	241498424			
006	CORPO POMPA EVM	Bottom casing EVM	251421002			
006	CORPO POMPA EVMG	Bottom casing EVMG	240021000			
007	CAMICIA ESTERNA	Outer casing	205427186	205427188	205427189	205427190
011	DISCO PORTA TENUTA	Casing cover	251438034			
016	FLANGIA PORTA TENUTA	Seal holder	241410109			
021-1	GIRANTE	Impeller	251498312 (5)	251498312 (6)	251498312 (7)	251498312 (8)
021-2	GIRANTE	Impeller	251498311 (2)			
021-3	GIRANTE	Impeller
031	ALBERO LAVORATO	Shaft	275313818	275313820	275313821	275313822
039-1	LINGUETTA	Key	361304745			
040	CAM.ALBERO CUSCIN.	Shaft sleeve bearing	375434102 (2)			
043-2	CAM.ALBERO INTERM.	Shaft sleeve intermediate	375434093 (4)	375434093 (5)	375434093 (6)	375434093 (7)
043-3	DISTANZIALE	Spacer	375434092 (2)			
043-4	CAM.ALBERO ULTIMO ST.	Shaft sleeve last stage	375434092			
043-5	CAM.ALBERO ENTRATA	Shaft sleeve suction
043-6	CAM.ALBERO INFERIORE	Shaft sleeve	360676048 (2)			
048	DADO GIRANTE	Impeller nut	363300116			
056	CUSCINETTO	Bearing	360306313			
070	ANELLO CONTENIMENTO	Ring holder	341410113			
074	FLANGIA MOTORE LAV.	Flange	251410106			
075	ANELLO OR SCARICO	"O" ring	369340218			
075-1	ANELLO OR CARICO	"O" ring	369340218 (2)			
075-2	ANELLO OR FLANGIA	"O" ring	369340218 (2)			
107	ANELLO RASAMENTO	Casing ring	251410112 (5)	251410112 (6)	251410112 (7)	251410112 (8)
111	TENUTA	Mechanical seal	352665036			
115-1	AN.OR CAMICIA ESTERNA	"O" ring	360901993 (2)			
115-2	ANELLO OR STADIO	"O" ring	360927914 (8)	360927914 (9)	360927914 (10)	360927914 (11)
115-3	ANELLO OR FLANGIA P/T	"O" ring	360906309			
120-1	VITE GIUNTO	Screw for coupling	369641025 (2)			
120-2	TIRANTE	Tie rod	369340306 (4)	369340308 (4)	369340309 (4)	369340310 (4)
120-3	VITE	Screw	369600045 (4)			
120-4	VITE	Screw	369600053 (4)			
120-6	VITE	Screw	369600053 (4)			
120-7	VITE	Screw	369641025 (2)			
128	DADO ESAGONALE	Bolt	363300166 (4)			

(n)=Quantità per pompa / Quantity for pump

DWG N° 01387

RICAMBI/SPARE PARTS

ELETTROPOMPE MULTISTADIO VERTICALI in AISI 304 VERTICAL MULTISTAGE PUMPS in AISI 304

Pos.	Denominazione	Part name	EVM(G) 30 15F	EVM(G) 30 16F	EVM(G) 30 18F	EVM(G) 30 20F
128-1	DADO ESAGONALE	Bolt			363300161 (4)	
130	VITE	Screw			369640002 (4)	
135	RONDELLA	Washer			360610037 (4)	
135-1	RONDELLA	Washer			360610022 (4)	
137	DISTANZIALE GIRANTE	Impeller spacer			375434103	
140	GIUNTO	Coupling			275449075	
150	DISTANZIALE	Spacer			371434086	
160	BASE C/POMPA EVM	Base EVM			271472152	
160	BASE C/POMPA EVMG	Base EVMG			271472128	
162	SUPPORTO MOTORE	Motor frame			240080144	
212	TAPPO CARICO	Plug			369340321	
212-1	TAPPO SCARICO	Plug			369340216 (2)	
212-2	TAPPO FLANGIA	Plug			369340216 (2)	
219	KIT CONTROFL.ZN. DN65	Zincate flange kit DN65			364400070	
	KIT CONTROFL.ZN. DN100	Zincate flange kit DN100			364400071	
	KIT CONTROFL.A316 DN65	A316 flange kit DN65			364300070	
	KIT CONTROF.A316 DN100	A316 flange kit DN100			364300071	
245-1	COPRIGIUNTO	Coupling guard			271473113	
245-2	COPRIGIUNTO+ASOLA	Coupling guard plug side			271473112	
273	RONDELLA	Washer plug			369340217	
273-1	RONDELLA	Washer plug			369340217 (2)	
273-2	RONDELLA	Washer plug			369340217 (2)	
274-1	ANELLO PER ALBERO	Snap ring			360600018	
274-2	ANELLO PER FORO	Snap ring			360600007	
274-3	.ANELLO PER ALBERO	Snap ring			360600027	
274-4	.ANELLO PER ALBERO	Snap ring			360600028	
800	MOTORE	Motor	1507185501	1507185501	1507195501	1507195501

(n)=Quantità per pompa / Quantity for pump

DWG N° 01387

RICAMBI/SPARE PARTS

ELETTROPOMPE MULTISTADIO VERTICALI in AISI 304 VERTICAL MULTISTAGE PUMPS in AISI 304

Pos.	Denominazione	Part name	EVM/G 30 11F/22		EVM/G 30 12F/22	
005-1	STADIO ASPIRAZIONE	Suction casing		251498278		
005-2	STADIO INTERMEDIO	Intermediate casing	251498275 (8)			251498275 (9)
005-3	KIT STADIO SUPPORTO	Interm. casing bearing kit		253402754 (2)		
005-4	STADIO FINALE	Discharge casing		241498424		
006	CORPO POMPA EVM	Bottom casing EVM		251421002		
006	CORPO POMPA EVMG	Bottom casing EVMG		240021000		
007	CAMICIA ESTERNA	Outer casing	205427192			205427193
011	DISCO PORTA TENUTA	Casing cover		251438034		
016	FLANGIA PORTA TENUTA	Seal holder		241410109		
021-1	GIRANTE	Impeller		251498312 (9)		
021-2	GIRANTE	Impeller	251498311 (2)			251498311 (3)
021-3	GIRANTE	Impeller
031	ALBERO LAVORATO	Shaft	275313824			275313825
039-1	LINGUETTA	Key		361304745		
040	CAM.ALBERO CUSCIN.	Shaft sleeve bearing		375434102 (2)		
043-2	CAM.ALBERO INTERM.	Shaft sleeve intermediate	375434093 (8)			375434093 (9)
043-3	DISTANZIALE	Spacer		375434092 (2)		
043-4	CAM.ALBERO ULTIMO ST.	Shaft sleeve last stage		375434092		
043-5	CAM.ALBERO ENTRATA	Shaft sleeve suction
043-6	CAM.ALBERO INFERIORE	Shaft sleeve		360676048 (2)		
048	DADO GIRANTE	Impeller nut		363300116		
056	CUSCINETTO	Bearing		360306315		
070	ANELLO CONTENIMENTO	Ring holder		341410113		
074	FLANGIA MOTORE LAV.	Flange		251410107		
075	ANELLO OR SCARICO	"O" ring		369340218		
075-1	ANELLO OR CARICO	"O" ring		369340218 (2)		
075-2	ANELLO OR FLANGIA	"O" ring		369340218 (2)		
107	ANELLO RASAMENTO	Casing ring	251410112 (7)			251410112 (8)
111	TENUTA	Mechanical seal		352665036		
115-1	AN.OR CAMICIA ESTERNA	"O" ring		360901993 (2)		
115-2	ANELLO OR STADIO	"O" ring	360927914 (12)			360927914 (13)
115-3	ANELLO OR FLANGIA P/T	"O" ring		360906309		
120-1	VITE GIUNTO	Screw for coupling		369641025 (2)		
120-2	TIRANTE	Tie rod	369340312 (4)			369340313 (4)
120-3	VITE	Screw		369600098 (4)		
120-4	VITE	Screw		369600053 (4)		
120-6	VITE	Screw		369600053 (4)		
120-7	VITE	Screw		369641025 (2)		
128	DADO ESAGONALE	Bolt		363300166 (4)		

(n)=Quantità per pompa / Quantity for pump

DWG N° 01387

RICAMBI/SPARE PARTS

ELETTROPOMPE MULTISTADIO VERTICALI in AISI 304 VERTICAL MULTISTAGE PUMPS in AISI 304

Pos.	Denominazione	Part name	EVM(G) 30 11F/22	EVM(G) 30 12F/22
128-1	DADO ESAGONALE	Bolt	363300161 (4)	
130	VITE	Screw	369640002 (4)	
135	RONDELLA	Washer	360610037 (4)	
135-1	RONDELLA	Washer	360610022 (4)	
137	DISTANZIALE GIRANTE	Impeller spacer	375434103	
140	GIUNTO	Coupling	275449076	
150	DISTANZIALE	Spacer	371434104	
160	BASE C/POMPA EVM	Base EVM	271472152	
160	BASE C/POMPA EVMG	Base EVMG	271472128	
162	SUPPORTO MOTORE	Motor frame	240080144	
212	TAPPO CARICO	Plug	369340321	
212-1	TAPPO SCARICO	Plug	369340216 (2)	
212-2	TAPPO FLANGIA	Plug	369340216 (2)	
219	KIT CONTROFL.ZN. DN65	Zincate flange kit DN65	364400070	
	KIT CONTROFL.ZN. DN100	Zincate flange kit DN100	364400071	
	KIT CONTROFL.A316 DN65	A316 flange kit DN65	364300070	
	KIT CONTROF.A316 DN100	A316 flange kit DN100	364300071	
245-1	COPRIGIUNTO	Coupling guard	271473113	
245-2	COPRIGIUNTO+ASOLA	Coupling guard plug side	271473112	
273	RONDELLA	Washer plug	369340217	
273-1	RONDELLA	Washer plug	369340217 (2)	
273-2	RONDELLA	Washer plug	369340217 (2)	
274-1	ANELLO PER ALBERO	Snap ring	360600029	
274-2	ANELLO PER FORO	Snap ring	360600160	
274-3	.ANELLO PER ALBERO	Snap ring	360600027	
274-4	.ANELLO PER ALBERO	Snap ring	360600028	
800	MOTORE	Motor	1507205501	

(n)=Quantità per pompa / Quantity for pump

DWG N° 01387

RICAMBI/SPARE PARTS

ELETTROPOMPE MULTISTADIO VERTICALI in AISI 304 VERTICAL MULTISTAGE PUMPS in AISI 304

Pos.	Denominazione	Part name	EVM(G) 60 2F/5,5	EVM(G) 60 3F/7,5	EVM(G) 60 4F/11	EVM(G) 60 5F/15	EVM(G) 60 6F/15
005-1	STADIO ASPIRAZIONE	Suction casing			241498426		
005-2	STADIO INTERMEDIO	Intermediate casing	241498428	241498428 (2)	241498428 (3)	241498428 (3)
005-3	KIT STADIO SUPPORTO	Interm. casing bearing kit		253402755		253402755 (2)	
005-4	STADIO FINALE	Discharge casing			241498425		
006	CORPO POMPA EVM	Bottom casing EVM			251421003		
006	CORPO POMPA EVMG	Bottom casing EVMG			240021001		
007	CAMICIA ESTERNA	Outer casing	205427181	205427183	205427185	205427187	205427189
011	DISCO PORTA TENUTA	Casing cover			251438034		
016	FLANGIA PORTA TENUTA	Seal holder			241410109		
021-1	GIRANTE	Impeller	251498420	251498420 (2)	251498420	251498420 (4)	251498420 (5)
021-2	GIRANTE	Impeller	251498421	251498421 (3)	251498421	
021-3	GIRANTE	Impeller	251498422
031	ALBERO LAVORATO	Shaft	275313813	275313815	275313817	275313819	275313821
039-1	LINGUETTA	Key			361304745		
040	CAM.ALBERO CUSCIN.	Shaft sleeve bearing			375434102		375434102 (2)
043-2	CAM.ALBERO INTERM.	Shaft sleeve intermediate	375434094	375434094 (2)	375434094 (3)	375434094 (3)
043-3	DISTANZIALE	Spacer			375434100		375434100 (2)
043-4	CAM.ALBERO ULTIMO ST.	Shaft sleeve last stage			375434099		
043-5	CAM.ALBERO ENTRATA	Shaft sleeve suction			375434095		
043-6	CAM.ALBERO INFERIORE	Shaft sleeve			375434095		375434095 (2)
048	DADO GIRANTE	Impeller nut			363300116		
056	CUSCINETTO	Bearing	360306310			360306313	
070	ANELLO CONTENIMENTO	Ring holder			341410113		
074	FLANGIA MOTORE LAV.	Flange	251410105			251410106	
075	ANELLO OR SCARICO	"O" ring			369340218		
075-1	ANELLO OR CARICO	"O" ring			369340218 (2)		
075-2	ANELLO OR FLANGIA	"O" ring			369340218 (2)		
107	ANELLO RASAMENTO	Casing ring	251410110	251410110 (2)	251410110 (3)	251410110 (4)	
111	TENUTA	Mechanical seal			352665036		
115-1	AN.OR CAMICIA ESTERNA	"O" ring			360901993 (2)		
115-2	ANELLO OR STADIO	"O" ring	360927914 (3)	360927914 (4)	360927914 (5)	360927914 (6)	360927914 (7)
115-3	ANELLO OR FLANGIA P/T	"O" ring			360906309		
120-1	VITE GIUNTO	Screw for coupling		369641008 (2)		369641025 (2)	
120-2	TIRANTE	Tie rod	369340301 (4)	369340303 (4)	369340305 (4)	369340307 (4)	369340309 (4)
120-3	VITE	Screw		369600049 (4)		369600045 (4)	
120-4	VITE	Screw		369600049 (4)		369600053 (4)	
120-6	VITE	Screw			369600053 (4)		
120-7	VITE	Screw			369641025 (2)		
128	DADO ESAGONALE	Bolt			363300166 (4)		

(n)=Quantità per pompa / Quantity for pump

DWG N° 01387

RICAMBI/SPARE PARTS

ELETTROPOMPE MULTISTADIO VERTICALI in AISI 304 VERTICAL MULTISTAGE PUMPS in AISI 304

Pos.	Denominazione	Part name	EVM(G) 60 2F/5,5	EVM(G) 60 3F/7,5	EVM(G) 60 4F/11	EVM(G) 60 5F/15	EVM(G) 60 6F/15	
128-1	DADO ESAGONALE	Bolt	363300162 (4)			363300161 (4)		
130	VITE	Screw	369640002 (4)					
135	RONDELLA	Washer	360610037 (4)					
135-1	RONDELLA	Washer	360610022 (4)					
137	DISTANZIALE GIRANTE	Impeller spacer	375434103					
140	GIUNTO	Coupling	275449074		275449075			
150	DISTANZIALE	Spacer	371434085		371434086			
160	BASE C/POMPA EVM	Base EVM	271472153					
160	BASE C/POMPA EVMG	Base EVMG	271472127					
162	SUPPORTO MOTORE	Motor frame	240080144					
212	TAPPO CARICO	Plug	369340321					
212-1	TAPPO SCARICO	Plug	369340216 (2)					
212-2	TAPPO FLANGIA	Plug	369340216 (2)					
219	KIT CONTROFL.ZN. DN65	Zincate flange kit DN65	364400070					
	KIT CONTROFL.ZN. DN100	Zincate flange kit DN100	364400071					
	KIT CONTROFL.A316 DN65	A316 flange kit DN65	364300070					
	KIT CONTROF.A316 DN100	A316 flange kit DN100	364300071					
245-1	COPRIGIUNTO	Coupling guard	271473113					
245-2	COPRIGIUNTO ASOLA	Coupling guard plug side	271473112					
273	RONDELLA	Washer plug	369340217					
273-1	RONDELLA	Washer plug	369340217 (2)					
273-2	RONDELLA	Washer plug	369340217 (2)					
274-1	ANELLO PER ALBERO	Snap ring	360600016		360600018			
274-2	ANELLO PER FORO	Snap ring	360600006		360600007			
274-3	.ANELLO PER ALBERO	Snap ring	360600027					
274-4	.ANELLO PER ALBERO	Snap ring	360600028					
800	MOTORE	Motor	1507135501	1507145501	1507165501	1507185501	1507185501	

(n)=Quantità per pompa / Quantity for pump

DWG N° 01387

RICAMBI/SPARE PARTS

ELETTROPOMPE MULTISTADIO VERTICALI in AISI 304 VERTICAL MULTISTAGE PUMPS in AISI 304

Pos.	Denominazione	Part name	EVM(G) 60 7F/18,5		EVM(G) 60 8F/22	
005-1	STADIO ASPIRAZIONE	Suction casing		241498426		
005-2	STADIO INTERMEDIO	Intermediate casing	241498428 (4)			241498428 (5)
005-3	KIT STADIO SUPPORTO	Interm. casing bearing kit		253402755 (2)		
005-4	STADIO FINALE	Discharge casing		241498425		
006	CORPO POMPA EVM	Bottom casing EVM		251421003		
006	CORPO POMPA EVMG	Bottom casing EVMG		240021001		
007	CAMICIA ESTERNA	Outer casing	205427191			205427193
011	DISCO PORTA TENUTA	Casing cover		251438034		
016	FLANGIA PORTA TENUTA	Seal holder		241410109		
021-1	GIRANTE	Impeller		251498420 (2)		
021-2	GIRANTE	Impeller	251498421 (5)			251498421 (6)
021-3	GIRANTE	Impeller
031	ALBERO LAVORATO	Shaft	275313823			275313825
039-1	LINGUETTA	Key		361304745		
040	CAM.ALBERO CUSCIN.	Shaft sleeve bearing		375434102 (2)		
043-2	CAM.ALBERO INTERM.	Shaft sleeve intermediate	375434094 (4)			375434094 (5)
043-3	DISTANZIALE	Spacer		375434100 (2)		
043-4	CAM.ALBERO ULTIMO ST.	Shaft sleeve last stage		375434099		
043-5	CAM.ALBERO ENTRATA	Shaft sleeve suction		375434095		
043-6	CAM.ALBERO INFERIORE	Shaft sleeve		375434095 (2)		
048	DADO GIRANTE	Impeller nut		363300116		
056	CUSCINETTO	Bearing	360306313			360306315
070	ANELLO CONTENIMENTO	Ring holder		341410113		
074	FLANGIA MOTORE LAV.	Flange	251410106			251410107
075	ANELLO OR SCARICO	"O" ring		369340218		
075-1	ANELLO OR CARICO	"O" ring		369340218 (2)		
075-2	ANELLO OR FLANGIA	"O" ring		369340218 (2)		
107	ANELLO RASAMENTO	Casing ring	251410110 (5)			251410110 (6)
111	TENUTA	Mechanical seal		352665036		
115-1	AN.OR CAMICIA ESTERNA	"O" ring		360901993 (2)		
115-2	ANELLO OR STADIO	"O" ring	360927914 (8)			360927914 (9)
115-3	ANELLO OR FLANGIA P/T	"O" ring		360906309		
120-1	VITE GIUNTO	Screw for coupling		369641025 (2)		
120-2	TIRANTE	Tie rod		369340311 (4)		
120-3	VITE	Screw	369600045 (4)			369600098 (4)
120-4	VITE	Screw		369600053 (4)		
120-6	VITE	Screw		369600053 (4)		
120-7	VITE	Screw		369641025 (2)		
128	DADO ESAGONALE	Bolt		363300166 (4)		

(n)=Quantità per pompa / Quantity for pump

DWG N° 01387

RICAMBI/SPARE PARTS

ELETTROPOMPE MULTISTADIO VERTICALI in AISI 304 VERTICAL MULTISTAGE PUMPS in AISI 304

Pos.	Denominazione	Part name	EVM(G) 60 7F/18,5		EVM(G) 60 8F/22	
128-1	DADO ESAGONALE	Bolt		363300161 (4)		
130	VITE	Screw		369640002 (4)		
135	RONDELLA	Washer		360610037 (4)		
135-1	RONDELLA	Washer		360610022 (4)		
137	DISTANZIALE GIRANTE	Impeller spacer		375434103		
140	GIUNTO	Coupling	275449075			275449076
150	DISTANZIALE	Spacer	371434086			371434104
160	BASE C/POMPA EVM	Base EVM		271472153		
160	BASE C/POMPA EVMG	Base EVMG		271472127		
162	SUPPORTO MOTORE	Motor frame		240080144		
212	TAPPO CARICO	Plug		369340321		
212-1	TAPPO SCARICO	Plug		369340216 (2)		
212-2	TAPPO FLANGIA	Plug		369340216 (2)		
219	KIT CONTROFL.ZN. DN65	Zincate flange kit DN65		364400070		
	KIT CONTROFL.ZN. DN100	Zincate flange kit DN100		364400071		
	KIT CONTROFL.A316 DN65	A316 flange kit DN65		364300070		
	KIT CONTROF.A316 DN100	A316 flange kit DN100		364300071		
245-1	COPRIGIUNTO	Coupling guard		271473113		
245-2	COPRIGIUNTO ASOLA	Coupling guard plug side		271473112		
273	RONDELLA	Washer plug		369340217		
273-1	RONDELLA	Washer plug		369340217 (2)		
273-2	RONDELLA	Washer plug		369340217 (2)		
274-1	ANELLO PER ALBERO	Snap ring	360600018			360600029
274-2	ANELLO PER FORO	Snap ring	360600007			360600160
274-3	.ANELLO PER ALBERO	Snap ring		360600027		
274-4	.ANELLO PER ALBERO	Snap ring		360600028		
800	MOTORE	Motor	1507195501			1507205501

(n)=Quantità per pompa / Quantity for pump

DWG N° 01387