

## 201, 301, 303

Pompes submersibles, vide caves pour eaux usées domestiques.

50 Hz



Ama-Drainer 201 SE



Ama-Drainer 301 SE



Ama-Drainer 303 SE

### Domaines d'emploi

#### Exécution standard : eaux claires ou usées

- Vidange automatique de fosses, de puisards, de cours et de caves inondées.
- Relevage d'eaux usées domestiques (machines à laver, lave vaisselle, douches, lavabos...)
- Captage d'eau dans des rivières et réservoirs.

#### Version C : eaux agressives.

- Pompage d'eau de mer, d'eau salée, d'eau de piscine, d'eau saumâtre...

### Caractéristiques de service

Q : jusqu'à 14 m<sup>3</sup>/h, (3,8 l/s).

H : jusqu'à 12 m.

t° maxi : 50 °C en continu.

Passage libre : 4 mm pour AD 201.  
10 mm pour AD 301 et 303.

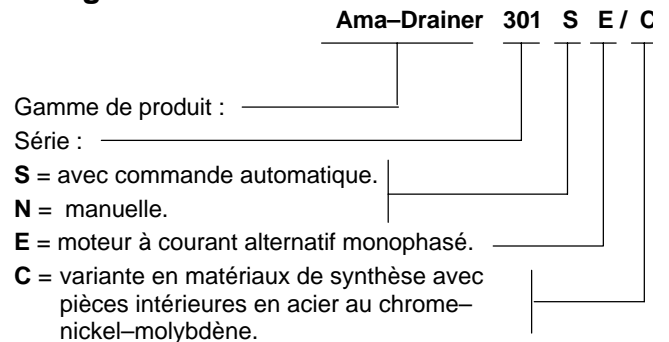
### Exécution

Pompes submersibles, vide caves pour eaux usées domestiques.

#### Moteur :

- A courant alternatif monophasé.
- Refroidissement du moteur par le liquide pompé.
- Avec protecteur thermique intégré.
- Câble avec fiche comprenant mise à la terre.
- Protection : IP 68.
- Conforme à la norme CE, EN 12 050

### Désignation

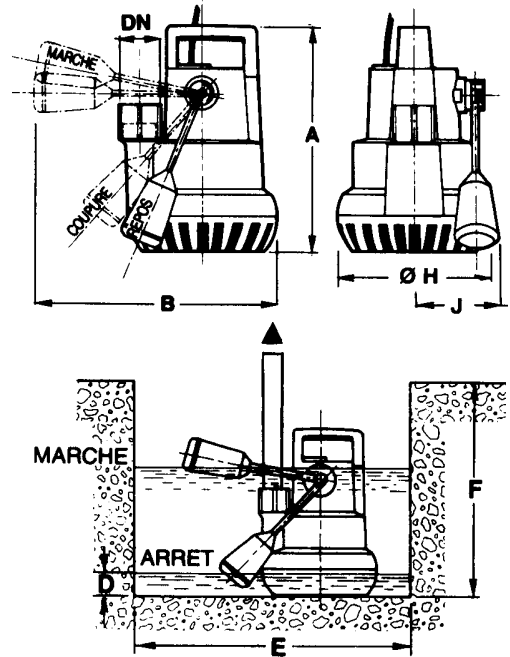
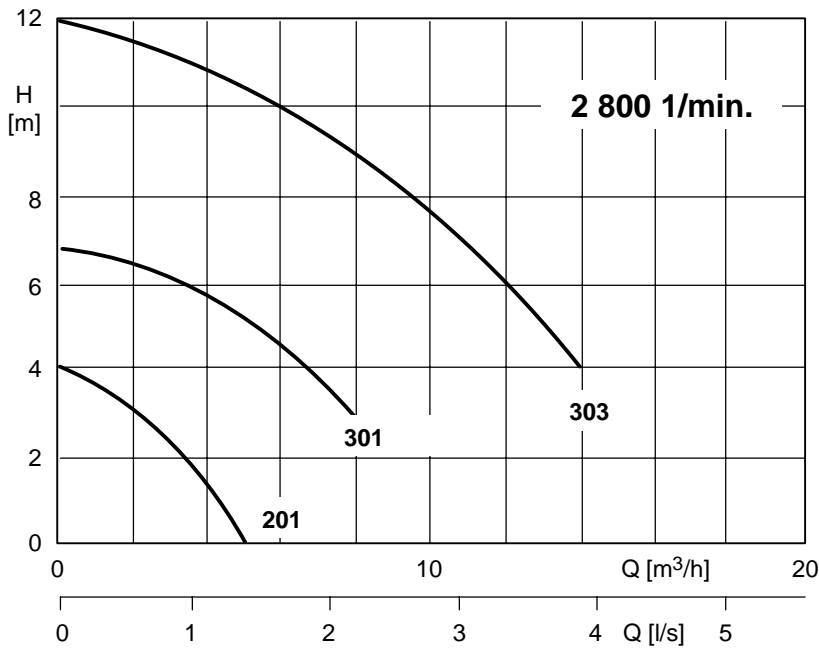


### Matériaux

	Standard	Exécution C
Corps de pompe :	Polypropylène	Polypropylène
Carcasse moteur :	Acier CrNi	Acier CrNiMo
Arbre :	Acier Cr	Acier CrNiMo
Roue :	Noryl	Noryl

### Avantages

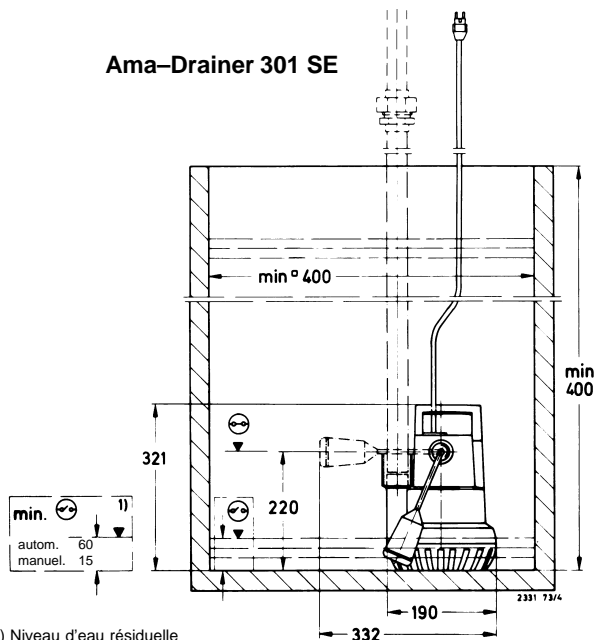
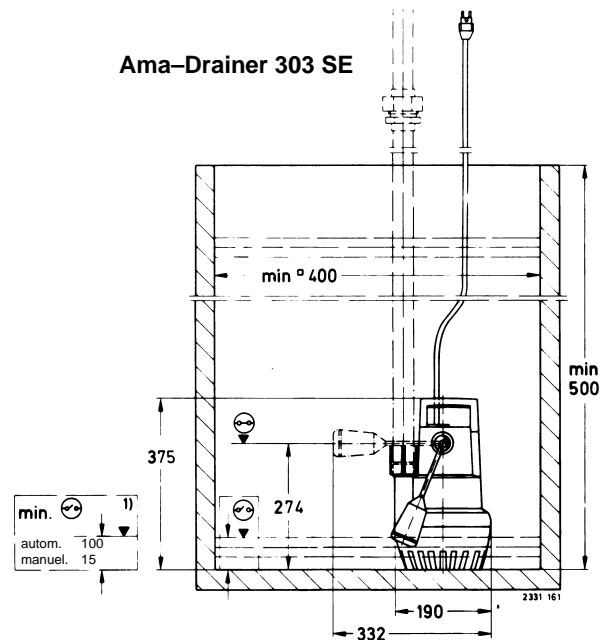
- Portable.
- Fonctionnement automatique ou manuelle (pour version SE/NE).
- Hauteur d'enclenchement du flotteur réglable.
- Etanchéité totale des pompes : la mise en marche s'effectue par un contacteur magnétique (système breveté).
- Protection thermique lors de fonctionnement sans eau, de mises en route trop fréquentes ou de blocage.
- Clapet anti-retour incorporé.
- Installation simple.
- Pas d'entretien.

**Caractéristiques hydrauliques**
**Encombremments**

**Caractéristiques électriques – Encombremments**
**Ama-Drainer : Exécution standard pour eaux usées.**

Ama-Drainer	Orifices	Solides max mm	$P_1$ W	Intens. 1~230V Amp	Long. Câble m	A mm	B mm	D mini manuel mm	E mini mm	F mini mm	$\varnothing H$ mm	J mm	Poids kg
201 SE	1"	4	250	1,2	2,5	260	250	4	380	360	165	120	2,9
301 SE	1" 1/4	10	350	1,5	3	321	332	15	400	400	190	130	4,5
303 SE	1" 1/4	10	800	3,6	3	375	332	35	400	500	190	130	6,2
301 SE/NE	1" 1/4	10	350	1,5	10	321	332	15	400	400	190	130	4,5
303 SE/NE	1" 1/4	10	800	3,6	10	375	332	35	400	500	190	130	6,2

**Ama-Drainer C : Exécution spéciale pour eaux agressives.**

301 SE/NE/C	1" 1/4	10	350	1,5	10	321	332	15	400	400	190	130	5,0
303 SE/NE/C	1" 1/4	10	800	3,6	10	375	332	35	400	500	190	130	6,6

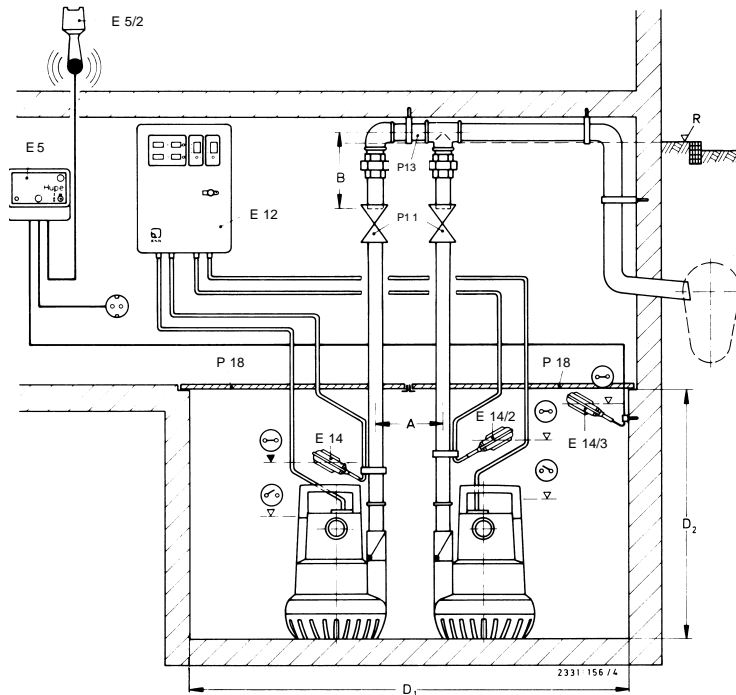
**Schémas d'installations**
**Ama-Drainer 301 SE**

**Ama-Drainer 303 SE**


1) Niveau d'eau résiduelle

**Station de pompage double avec Ama-Drainer  
301 NE, 303 NE, exemple d'installation**

mm

Ama-Drainer	A	B	D <sub>1</sub>	D <sub>2</sub>
301	275	320	1060 (x 500)	400
303	275	320	1060 (x 500)	500



- P 11 Vanne d'arrêt
- P 13 Tuyau culotte
- P 18 Couvercle de fosse
- E 5 Dispositif d'alarme AS 5
- E 5/2 Klaxon
- E 12 Coffret de commande
- E 14 Contacteur à flotteur niveau normal
- E 14/2 Contacteur à flotteur hautes eaux
- E 14/3 Contacteur d'alarme
- R Niveau de reflux

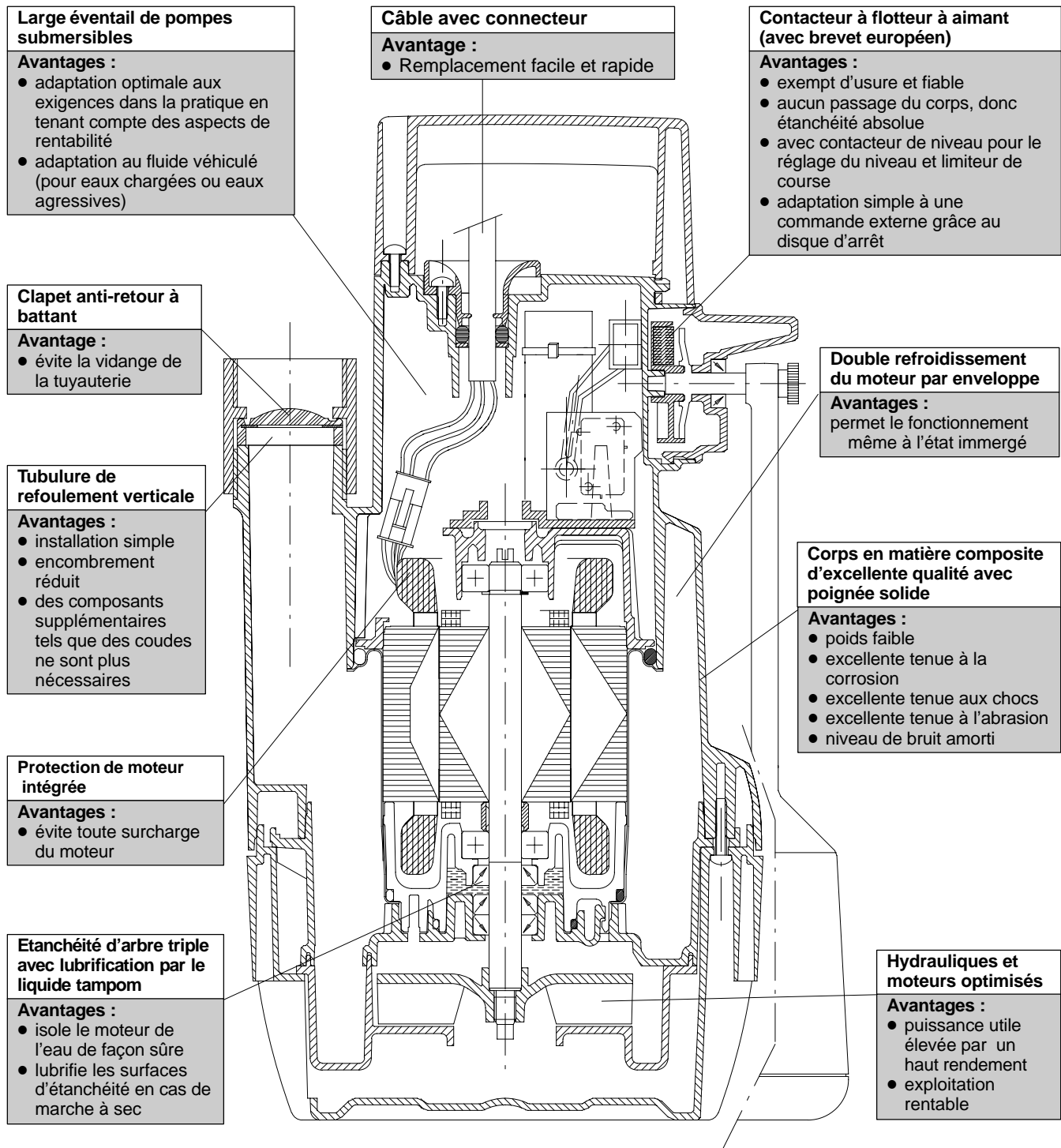
**Résistance du matériau aux liquides pompés indiqués**

Liquide pompé	Ama-Drainer	
	Exécution normale	Exécution C
Acétate de calcium	x	
Acide urique	x	
Antigel	x	
Babeurre	x	
Bière	x	
Carbonate de potassium	x	
Carbonate de sodium	x	
Chlorure de sodium jusqu'à 3 % de concentration		x
Cidre	x	
Eau déminéralisée	x	
Eau de vie	x	
Engrais liquides	x	
Glycérine	x	
Glycol	x	
Glycol d'éthylène	x	
Grisiron®	x	
Huile d'arachide	x	
Huile de coco	x	
Huile de colza	x	
Huile de maïs	x	
Huile de ricin	x	
Huile de silicone	x	
Huile de soja	x	
Huile comestible	x	
Hydrogénophosphate de sodium (non clair)	x	
Hydroxyde de calcium	x	
Hydroxyde de potassium	x	
Lait	x	
Lait concentré	x	
Lessive de machine à laver	x	

Liquide pompé	Ama-Drainer	
	Exécution normale	Exécution C
Mélange en eau – antigel	x	
Nitrate de sodium	x	
Peroxyhydrate de métaborate de sodium	x	
Peroxyhydrate de métaborate de sodium	x	
Petit-lait	x	
Phosphate trisodique	x	
Polyglycol	x	
Sève d'écoulement de silo		x
Sulfate de sodium	x	
Vaseline	x	
Vinaigre	x	
Vinaigre comestible	x	
<b>Eaux :</b>		
Eau à incendie	x	
Eau brute	x	
Eau de chaux		x
Eau de chaudière	x	
Eau de chauffage	x	
Eau condensée	x	
Eau de drainage	x	
Eau de mer		x
Eau partiellement déminéralisée	x	
Eau de piscine		x
Eau pure	x	
Eau de refroidissement	x	
Eau saline		x
Eau totalement déminéralisée		x

## Avantages du produit au bénéfice de nos clients

### Ama-Drainer 303 SE



Les caractéristiques de nos produits sont données à titre indicatif et peuvent faire l'objet de modifications sans préavis.

04/2005

2331.51-20