

## Pompes submersibles Hydraulique "S" 50 Hz



### Domaines d'emploi

Pompage d'eaux usées brutes contenant des matières solides et d'eaux usées domestiques (toilettes, lave linge, lave vaisselle, W.C. etc...) ou eaux vannes.

Pompage d'eaux pluviales et d'eaux de ruissellement (parking, eaux de lavage).

Drainage.

Vidange de puisards.

### Caractéristiques de service

Q : jusqu'à 17 m<sup>3</sup>/h, (4,7 l/s).

H : jusqu'à 21 m.

Puissance moteur :

1,5 kw maxi en triphasé,

1,1 kw maxi en monophasé.

Température de fonctionnement jusqu'à 40° C.

Ponctuellement 70°C (3 à 5 min.).

### Matériaux

Corps : EN.GJL-200 / JL 1030 / FGL 200 / GG 20.

Roue : EN.GJL-200 / JL 1030 / FGL 200 / GG 20.

Arbre : Inox 1.4021 / X20 Cr13 / Z20 C13.

Système dilacérateur à très haute résistance mécanique.

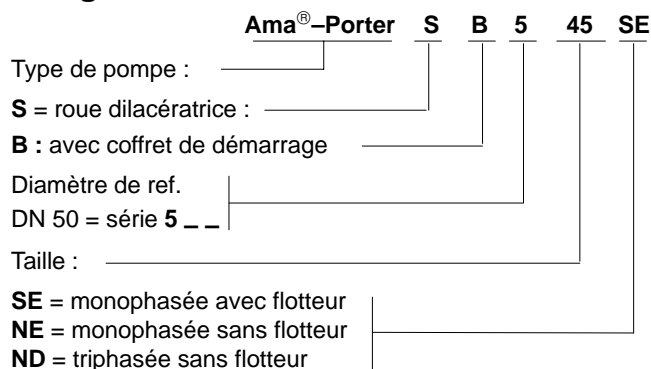
Garniture mécanique : carbure de silicium/carbure de silicium.

Visserie : Inox A<sub>2</sub>.

Joint : Nitrile.

Interrupteur à flotteur : polypropylène.

### Désignation



### Exécution

Pompe submersible verticale, monobloc.

### Étanchéité d'arbre

#### 2 étanchéités

Coté moteur : 1 joint à lèvres,

Coté produit : 1 garniture mécanique indépendante du sens de rotation.

### Moteur

En monophasé : 230 V – 50Hz

avec protection thermique incorporée.

En triphasé : 400 V – 50 Hz démarrage direct.

Moteurs IP 68, classe F suivant EN 60529 / IEC 529.

### Palier

Roulements à billes étanches graissés à vie.

CE – EN 12 050-1

L'utilisation de la pompe n'est pas autorisée dans les pays imposant la protection antidéflagrante pour le pompage des eaux vannes.

### Etendue de la fourniture

Groupe complet pour installation avec kit stationnaire ou kit transportable.

Les versions **SE** sont équipées d'un régulateur de niveau réglé en usine.

Les versions monophasées sont équipées d'un coffret de démarrage à condensateurs incorporés

Coffret étanche IP 56 en matériau isolant. Ce coffret est muni de 2 presse-étoupe et d'un câble d'alimentation avec prise.

Dimensions : 190 mm x 140 mm x 70 mm.

Fixation : 144 mm x 98 mm.

Poids : 1,2 kg.

### Groupe :

- Matériaux : fonte EN.GJL–200 / JL 1030 / FGL 200 / GG 20.
- Moteur non ADF.
- Passage électrique étanche surmoulé dans la résine avec connecteur.
- En version monophasée, 10 m de câble électrique muni d'une prise bipolaire + terre CEE.
- En version triphasée, 10 m de câble électrique.
- Poignée incorporée pour manutention et possibilité d'accrochage de chaîne
- Peinture :  
 Traitement de surface : SA 2 1/2 SIS 055900  
 Couche de base : oxyde ferrique 35 à 40 µm  
 Couche de finition : 1 couche de peinture caoutchouc chloré 40 µm – RAL 5002.

**Nota** : il est recommandé d'installer au refoulement un clapet à boule à passage intégral.

### Description des kits d'installation

Version	SB 545 SE/NE S 545 ND
<b>Transportable</b>	3 Pattes Coude de refoulement taraudé 2" Manchette 2"/63 Collier (∅ 60 à 80) Visserie pattes et coude
<b>Stationnaire</b> Guidage câble ou barre ou étrier (refoulement vertical)	Pied d'assise 50/50 Griffe d'adaptation Console Câble de guidage ou étrier Barre non fournie Chevilles de fixation Chaîne
<b>Stationnaire</b> Guidage câble ou barre ou étrier (refoulement horizontal)	Pied d'assise 50/2" Griffe d'adaptation Console Câble de guidage ou étrier Barre non fournie Chevilles de fixation Chaîne

### Protection thermique des moteurs

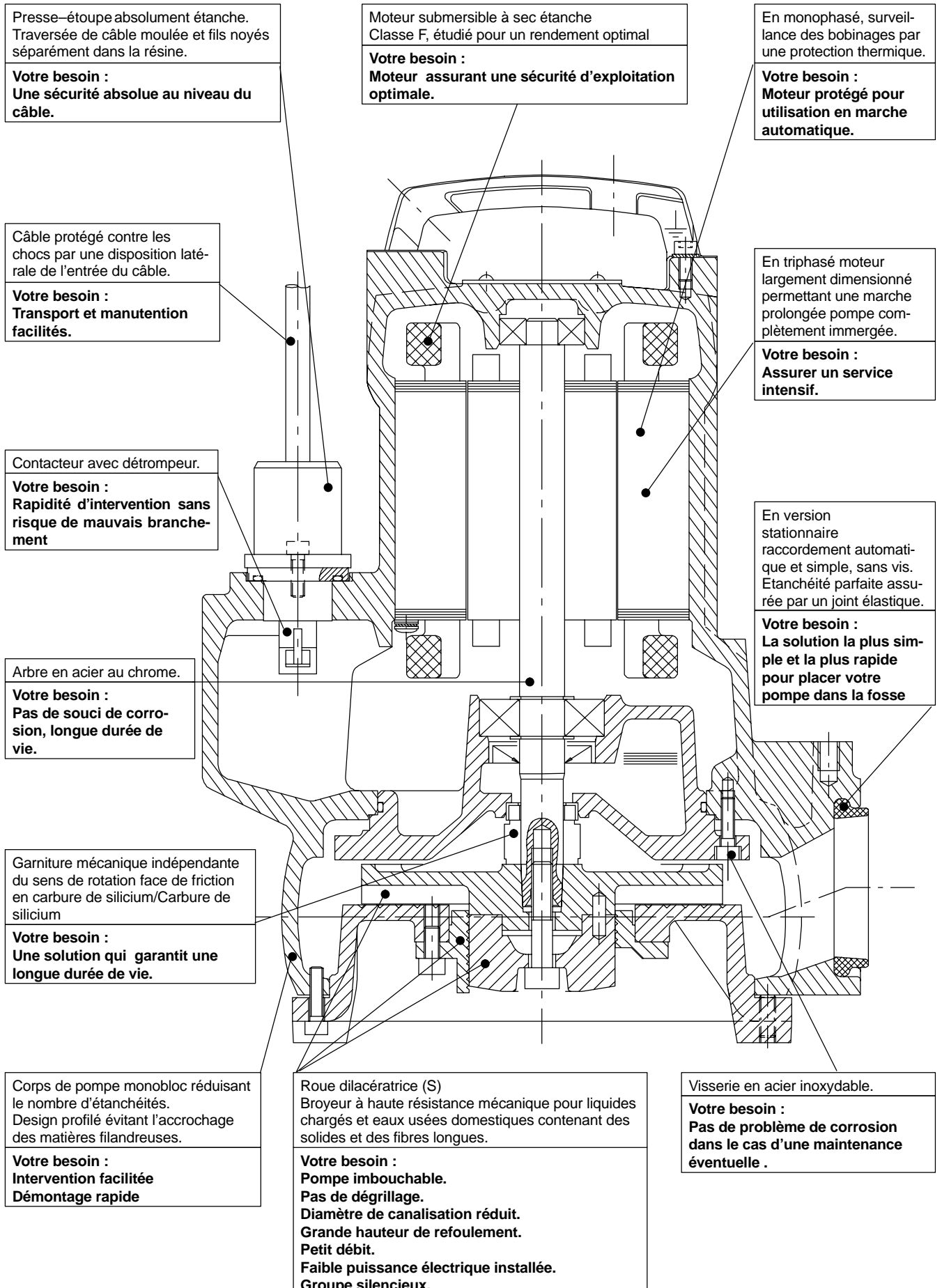
#### En monophasé

Protection thermique des bobinages par 1 PTO à 160° C

#### En triphasé

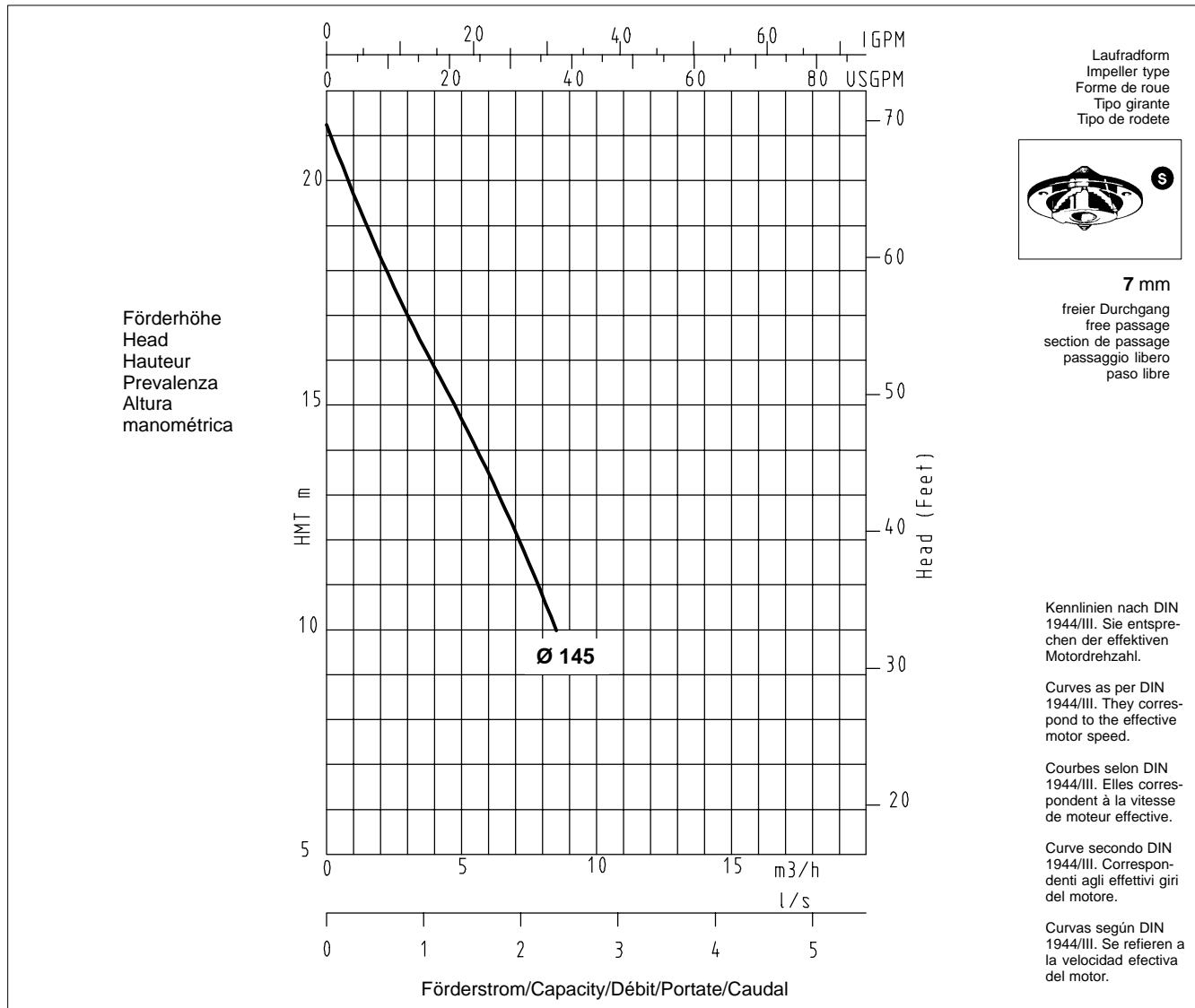
Aucune protection thermique dans les bobinages. Alimentation à protéger par un relais thermique à placer dans l'armoire de commande et réglé à l'intensité indiqué sur la plaque firme plus 15%

## Avantages du produit Ama<sup>®</sup>-Porter



Ama®-Porter SB 545 SE/NE

2900 1/min



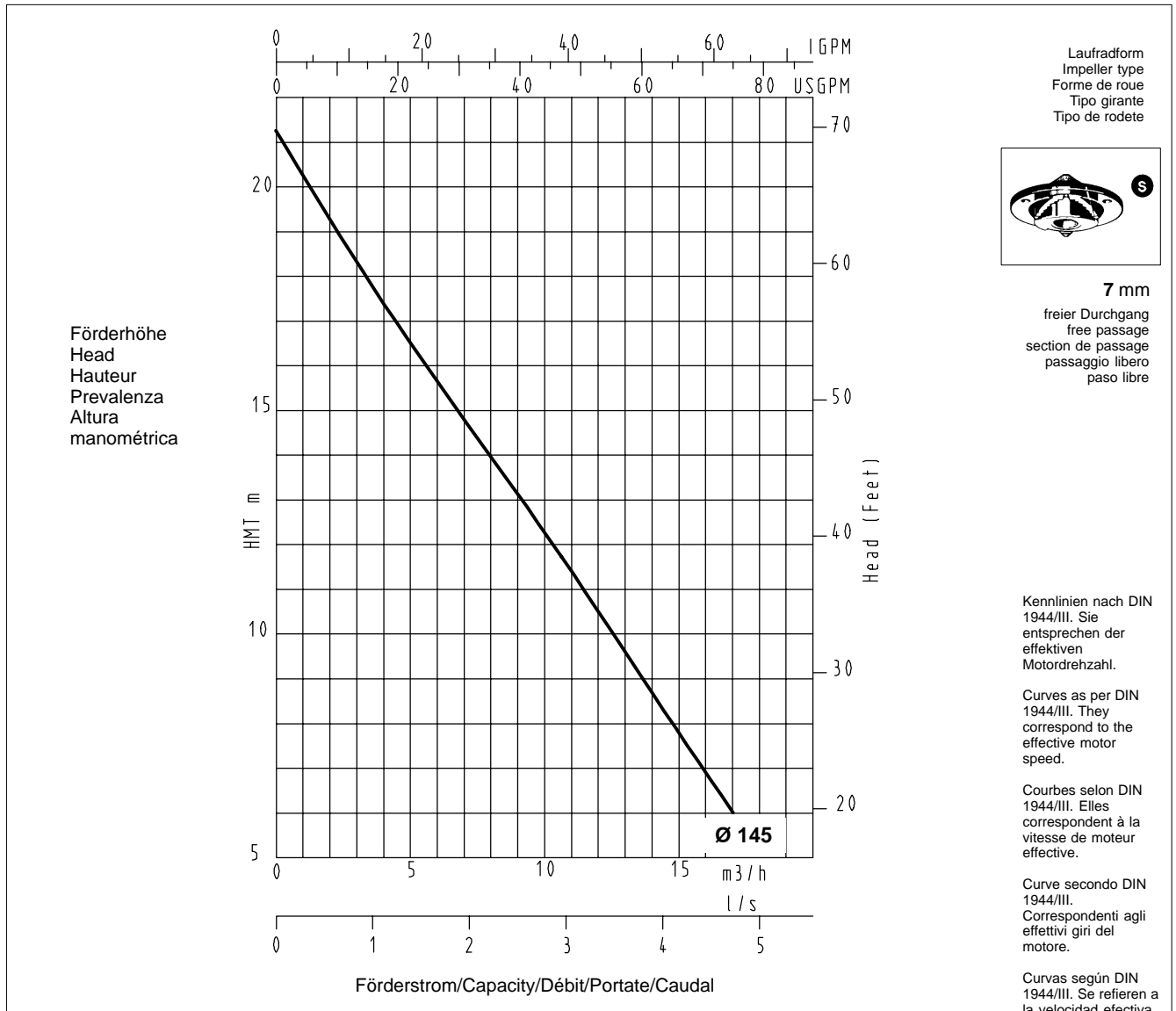
50 Hz – 1 ~ 230 V

Type	Diamètre de roue mm	P <sub>1</sub> kW	P <sub>2</sub> kW	I <sub>N</sub> (A)	I <sub>D</sub> (A)	Temp t°C	Cable électrique	diamètre extérieur mm	Poids kg	N° de code
SB 545 SE	145	1,8	1,1	8,2	18,2	40	4 x 1 mm <sup>2</sup>	10,0	26	39 018 468
SB 545 NE	145	1,8	1,1	8,2	18,2	40	4 x 1 mm <sup>2</sup>	10,0	26	39 018 469

Les courbes se réfèrent à la vitesse effective du moteur  
Densité = 1 kg/dm<sup>3</sup>, viscosité = 1 cSt.

Ama®-Porter S 545 ND

2900 1/min

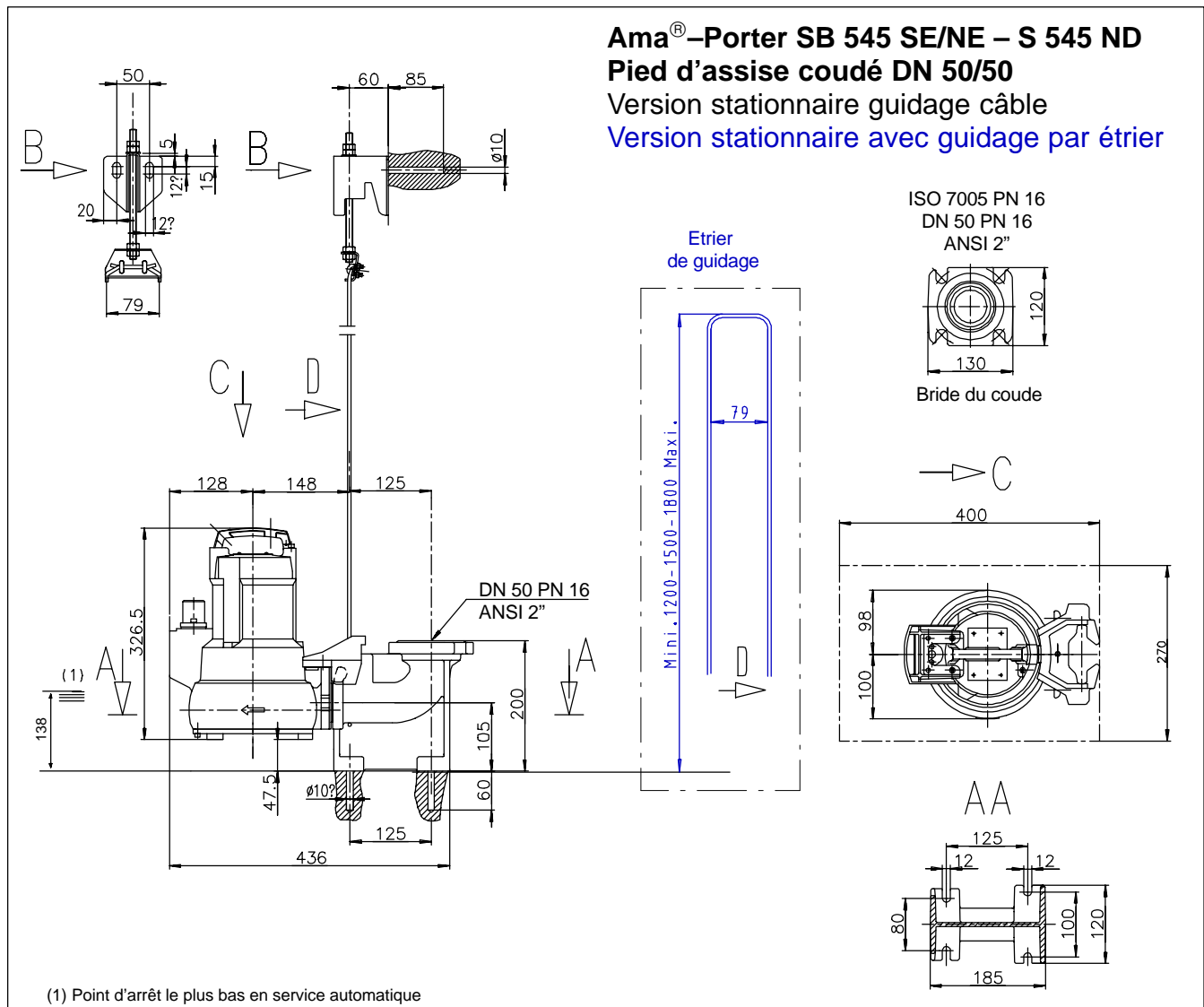
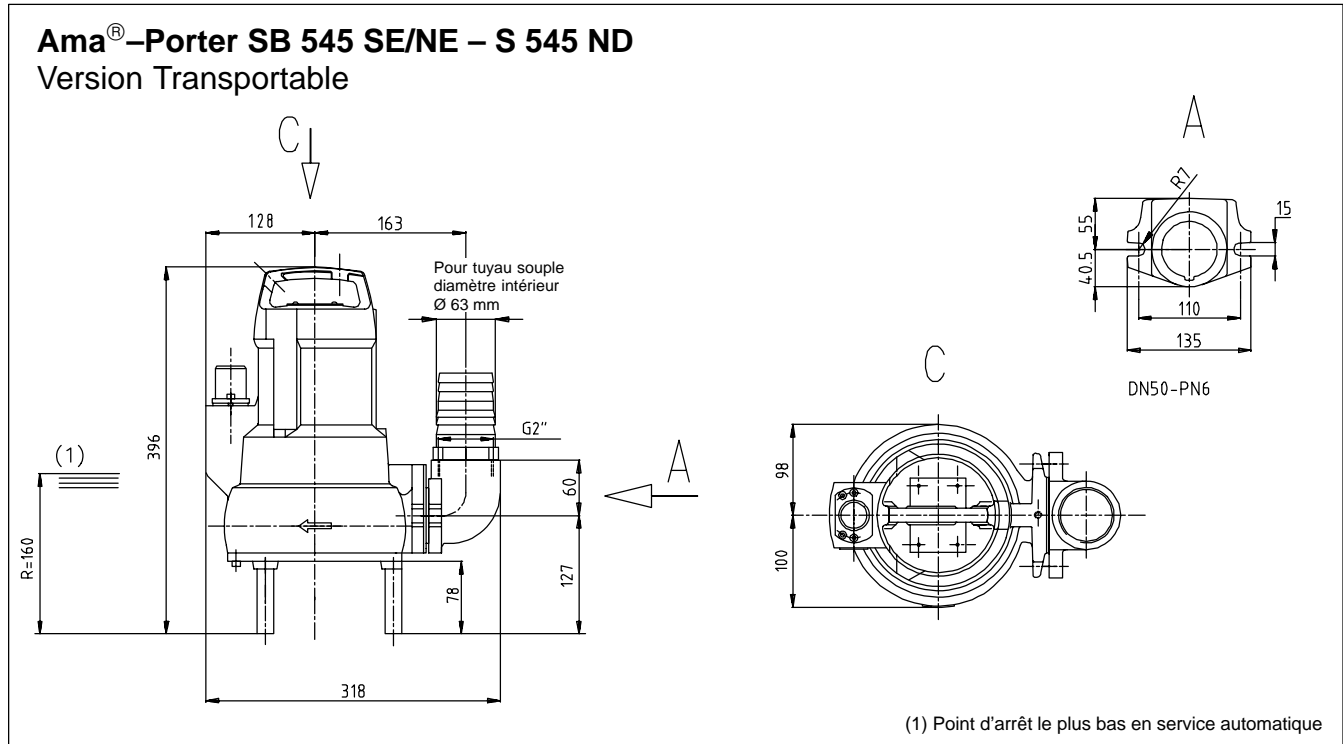


50 Hz – 3~ 400 V

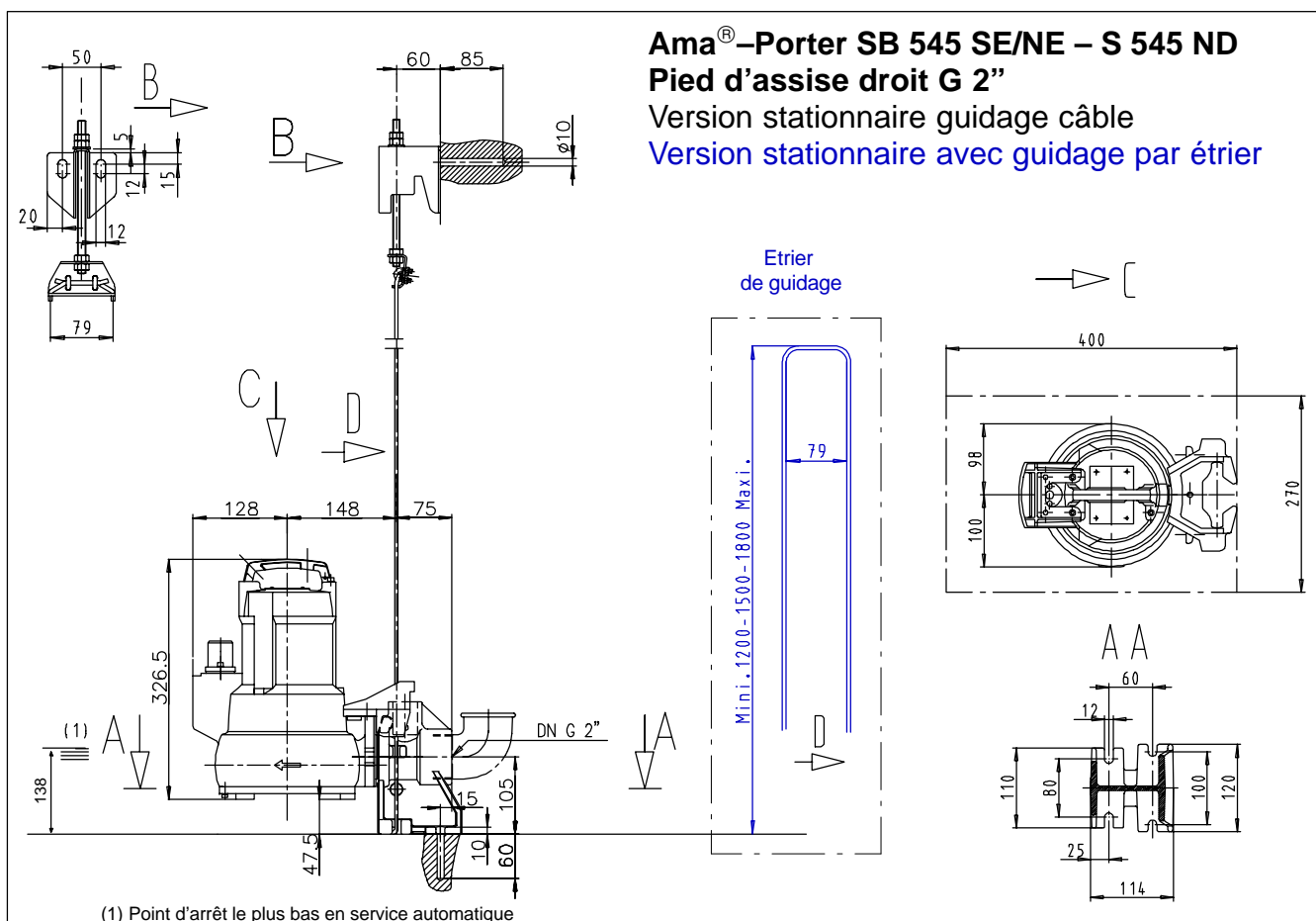
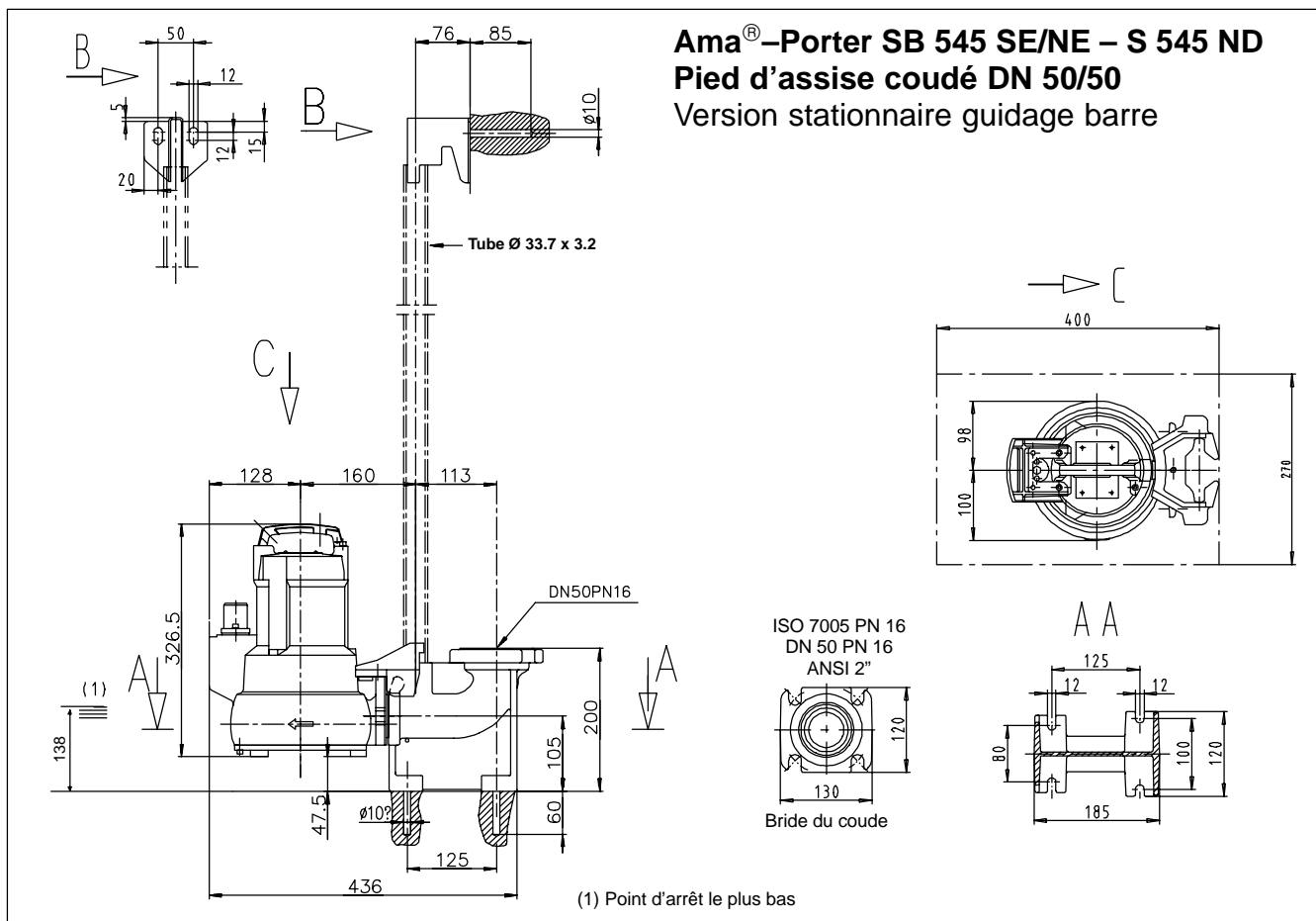
Type	Diamètre de roue mm	P <sub>1</sub> kW	P <sub>2</sub> kW	I <sub>N</sub> (A)	I <sub>D</sub> (A)	Temp t°C	Cable électrique	diamètre extérieur mm	Poids kg	N° de code
S 545 ND	145	2,05	1,5	3,5	18,3	40	4 x 1 mm <sup>2</sup>	10	24	39 017 859

Les courbes se réfèrent à la vitesse effective du moteur  
Densité = 1 kg/dm<sup>3</sup>, viscosité = 1 cSt.

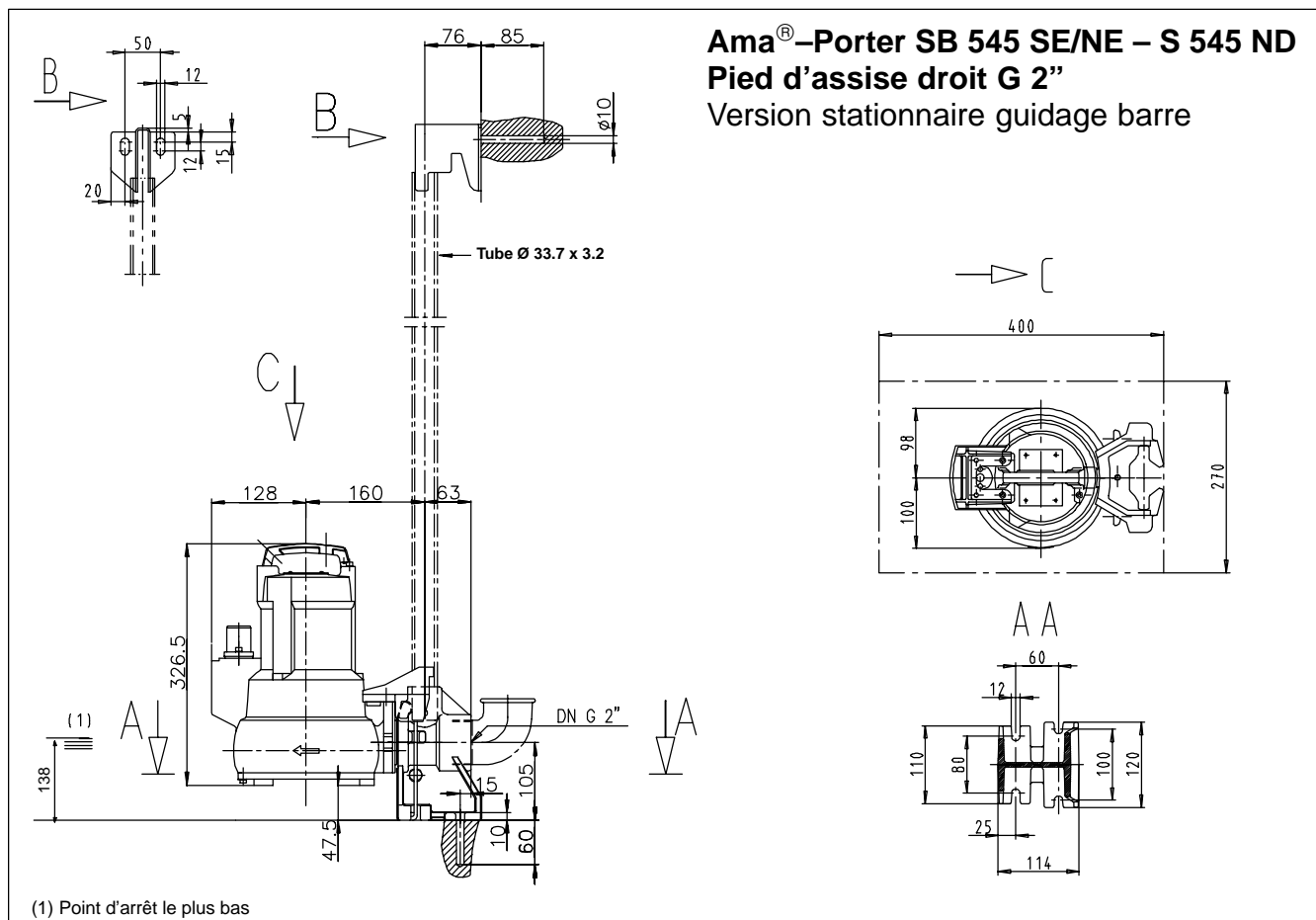
Encombremments



Encombres

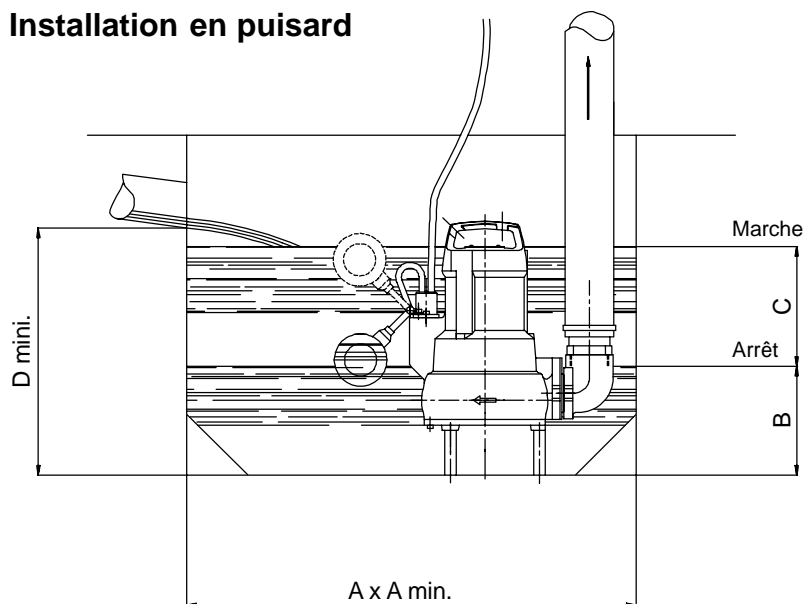


Encombremments



Les caractéristiques de nos produits sont données à titre indicatif et peuvent faire l'objet de modifications sans préavis.

Installation en puisard



Dimensions en mm

	A	B	C	D
Ama-Porter SB 545 SE/NE	600 x 600	160	190	450
Ama-Porter S 545 ND	600 x 600	160	190	450



motralec

4 rue Lavoisier . ZA Lavoisier . 95223 HERBLAY CEDEX  
 Tél. : 01.39.97.65.10 / Fax. : 01.39.97.68.48  
 Demande de prix / e-mail : service-commercial@motralec.com

www.motralec.com