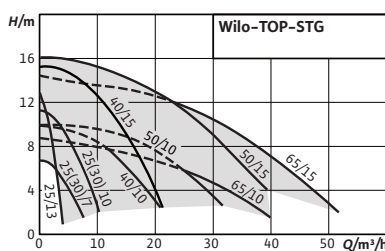


Wilo-TOP-STG



Nouveau!



> Accessoires	Page
• Raccords filetés	117
• Pièces de rattrapage	119

motralec

4 rue Lavoisier . ZA Lavoisier . 95223 HERBLAY CEDEX
 Tel. : 01.39.97.65.10 / Fax. : 01.39.97.68.48
 Demande de prix / e-mail : service-commercial@motralec.com

www.motralec.com

Construction

Circulateurs avec raccords filetés ou par brides.

Domaines d'application

Circuits primaires des installations solaires et géothermiques

Dénomination

Exemple : **TOP-STG 40/10**

TOP-STG Pompe standard (pompe à raccord fileté ou pompe à brides)

40/ Diamètre nominal de raccordement

10 Hauteur manométrique [m] avec Q = 0 m³/h

Particularités/avantages

- Utilisable dans les installations solaires et géothermiques de -20 °C à +110 °C
- Corps de pompe avec revêtement cataphorèse (KTL) pour éviter la corrosion engendrée par la condensation
- Adaptation manuelle des performances hydrauliques avec 2 ou 3 vitesses (en fonction du modèle)
- Installation facile grâce à la bride combinée PN 6/PN 10 (avec DN 40 à DN 65)

Etendue de la fourniture

- Pompe
- Joints en cas de raccord fileté inclus

- Rondelles pour écrous à brides (avec diamètres nominaux de raccordement DN 40 – DN 65)
- Notice de montage et de mise en service

Caractéristiques techniques

Fluides admissibles (autres fluides sur demande)

Eau de chauffage (selon VDI 2035)	–
Mélange eau/glycol (max. 1:1, vérifier les caractéristiques techniques pour mélange > 20 %)	•

Domaine d'application admissible

Plage de température pour le génie climatique, à température ambiante maxi. +40 °C	-20 à +110 °C (service temporaire 2 h: +140 °C) (pour utilisation avec module Wilo-Protect C : -20 à +110 °C)
--	---

Moteur/électronique

Interférence émise	EN 61000-6-3
Résistance aux parasites	EN 61000-6-2
Indice de protection	IP X4D
Classe d'isolation	H

• = autorisée, – = non autorisé

Groupe de prix : W3

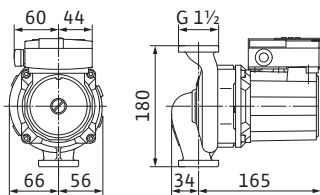
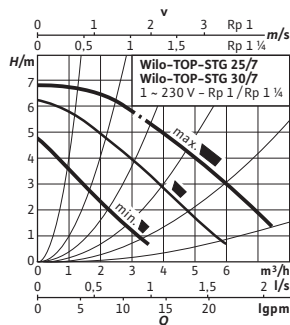
Informations de commande

Type	Alimentation réseau	Raccord fileté	Diamètre nominal bride	Pression nominale	N° de réf.	EUR
				PN bar		
TOP-STG 25/7	1~230 V, 50 Hz	Rp 1	–	10	2131672	488,-
TOP-STG 25/7	3~400/230 V, 50 Hz	Rp 1	–	10	2131755	488,-
TOP-STG 25/10	1~230 V, 50 Hz	Rp 1	–	10	2131674	607,-
TOP-STG 25/10	3~400/230 V, 50 Hz	Rp 1	–	10	2131757	607,-
TOP-STG 25/13	1~230 V, 50 Hz	Rp 1	–	10	2131673	659,-
TOP-STG 25/13	3~400/230 V, 50 Hz	Rp 1	–	10	2131756	659,-
TOP-STG 30/7	1~230 V, 50 Hz	Rp 1¼	–	10	2131675	488,-
TOP-STG 30/7	3~400/230 V, 50 Hz	Rp 1¼	–	10	2131758	488,-
TOP-STG 30/10	1~230 V, 50 Hz	Rp 1¼	–	10	2131676	613,-
TOP-STG 30/10	3~400/230 V, 50 Hz	Rp 1¼	–	10	2131778	613,-
TOP-STG 40/10	1~230 V, 50 Hz	–	DN 40	6/10	2131749	1 043,-

Informations de commande

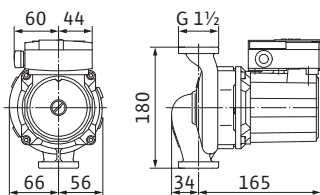
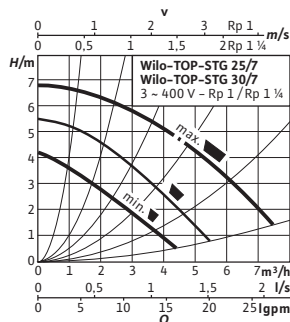
Type	Alimentation réseau	Raccord fileté	Diamètre nominal bride	Pression nominale	N° de réf.	EUR
				PN		
				bar		
TOP-STG 40/10	3~400/230 V, 50 Hz	–	DN 40	6/10	2131677	1 043,–
TOP-STG 40/15	1~230 V, 50 Hz	–	DN 40	6/10	2131678	1 224,–
TOP-STG 40/15	3~400/230 V, 50 Hz	–	DN 40	6/10	2131679	1 224,–
TOP-STG 50/10	3~400/230 V, 50 Hz	–	DN 50	6/10	2131680	1 229,–
TOP-STG 50/15	3~400/230 V, 50 Hz	–	DN 50	6/10	2131681	1 478,–
TOP-STG 65/10	3~400/230 V, 50 Hz	–	DN 65	6/10	2131682	1 421,–
TOP-STG 65/15	3~400/230 V, 50 Hz	–	DN 65	6/10	2131683	1 704,–

Wilo-TOP-STG 25/7 (1~230 V) et 30/7 (1~230 V)



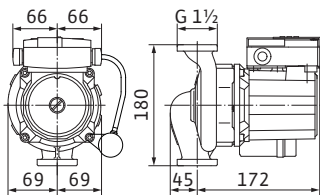
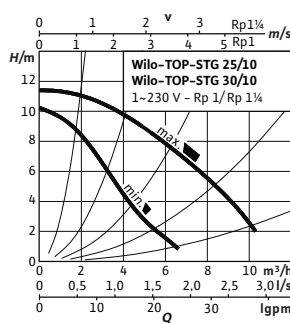
Type	25/7	30/7
Raccord fileté	Rp 1	Rp 1¼
Filetage	G 1½	G 2
Puissance nominale du moteur P_2/W	90	
Puissance absorbée P_1/W	120 / 175 / 195	
Intensité absorbée I/A	0,62 / 0,87 / 0,93	
Protection moteur	Intégré	
Poids env. m/kg	4,8	5

Wilo-TOP-STG 25/7 (3~400 V) et 30/7 (3~400 V)



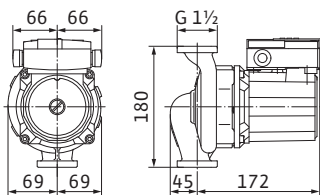
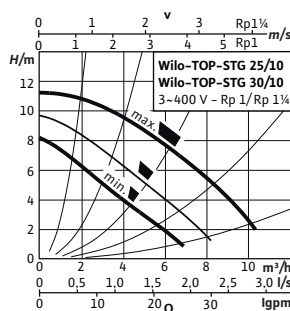
Type	25/7	30/7
Raccord fileté	Rp 1	Rp 1¼
Filetage	G 1½	G 2
Puissance nominale du moteur P_2/W	90	
Puissance absorbée P_1/W	90 / 125 / 195	
Intensité absorbée I/A	0,17 / 0,24 / 0,45	
Protection moteur	Intégré	
Poids env. m/kg	4,8	5

Wilo-TOP-STG 25/10 (1~230 V) et 30/10 (1~230 V)



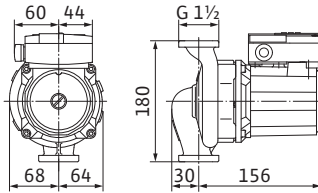
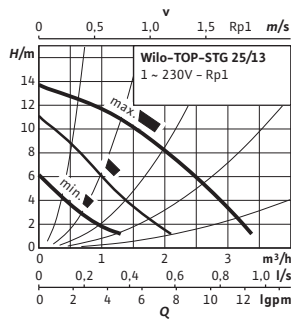
Type	25/10	30/10
Raccord fileté	Rp 1	Rp 1¼
Filetage	G 1½	G 2
Puissance nominale du moteur P_2/W	180	
Puissance absorbée P_1/W	335 / 390	
Intensité absorbée I/A	1,72 / 1,90	
Protection moteur	Intégré	
Poids env. m/kg	6,2	6,3

Wilo-TOP-STG 25/10 (3~400 V) et 30/10 (3~400 V)



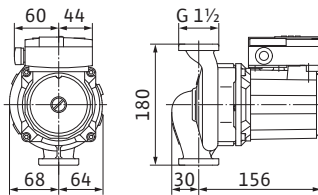
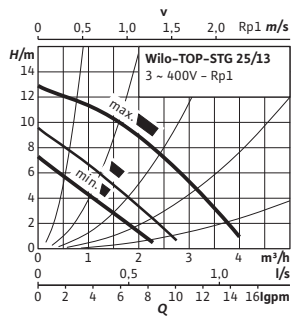
Type	25/10	30/10
Raccord fileté	Rp 1	Rp 1¼
Filetage	G 1½	G 2
Puissance nominale du moteur P_2/W	180	
Puissance absorbée P_1/W	195 / 270 / 380	
Intensité absorbée I/A	0,35 / 0,48 / 0,78	
Protection moteur	Intégré	
Poids env. m/kg	6,2	6,3

Wilo-TOP-STG 25/13 (1~230 V)



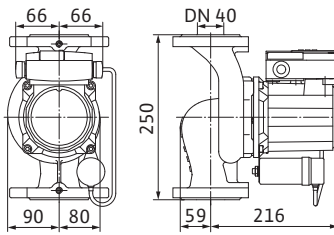
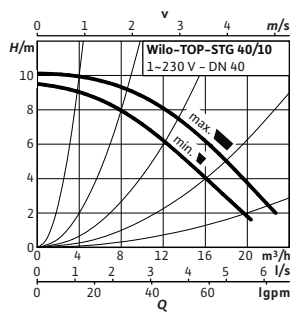
Type	25/13
Raccord fileté	Rp 1
Filetage	G 1 1/2
Puissance nominale du moteur P_2/W	100
Puissance absorbée P_1/W	130 / 200 / 260
Intensité absorbée I/A	0,65 / 0,96 / 1,24
Protection moteur	Intégré
Poids env. m/kg	5,2

Wilo-TOP-STG 25/13 (3~400 V)



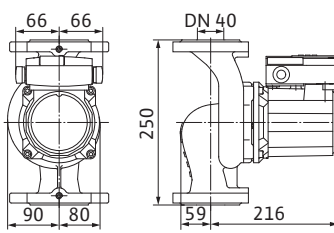
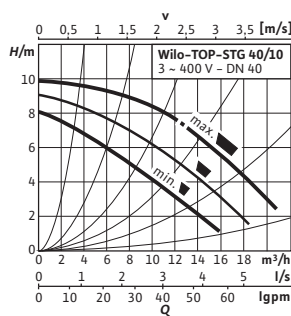
Type	25/13
Raccord fileté	Rp 1
Filetage	G 1 1/2
Puissance nominale du moteur P_2/W	100
Puissance absorbée P_1/W	105 / 160 / 265
Intensité absorbée I/A	0,19 / 0,28 / 0,53
Protection moteur	Intégré
Poids env. m/kg	5,2

Wilo-TOP-STG 40/10 (1~230 V)



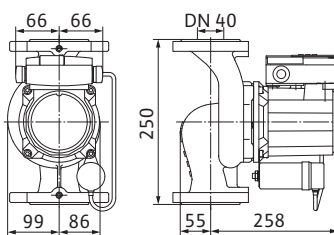
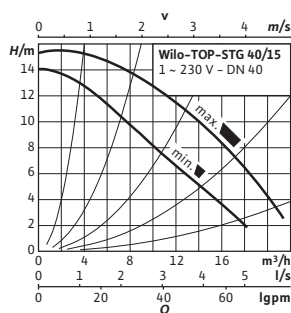
Type	40/10
Diamètre nominal bride	DN 40
Pression nominale PN/bar	6/10
Puissance nominale du moteur P_2/W	350
Puissance absorbée P_1/W	610 / 680
Intensité absorbée I/A	3,18 / 3,47
Protection moteur	Intégré
Poids env. m/kg	14,7

Wilo-TOP-STG 40/10 (3~400 V)



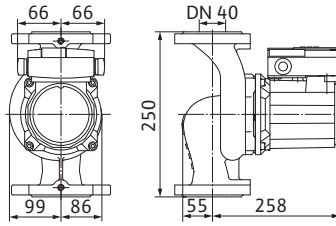
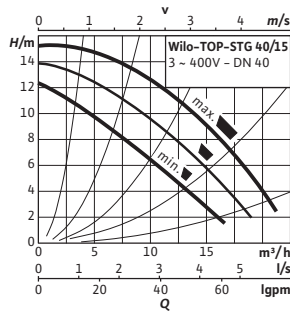
Type	40/10
Diamètre nominal bride	DN 40
Pression nominale PN/bar	6/10
Puissance nominale du moteur P_2/W	350
Puissance absorbée P_1/W	365 / 465 / 585
Intensité absorbée I/A	0,65 / 0,82 / 1,17
Protection moteur	Intégré
Poids env. m/kg	14,7

Wilo-TOP-STG 40/15 (1~230 V)



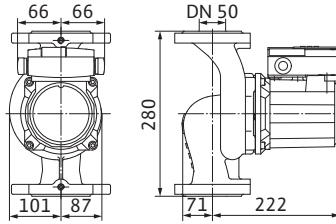
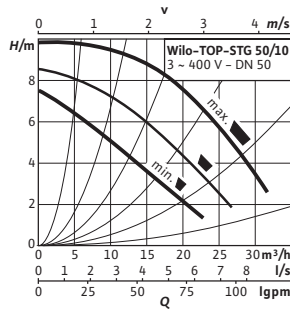
Type	40/15
Diamètre nominal bride	DN 40
Pression nominale PN/bar	6/10
Puissance nominale du moteur P_2/W	570
Puissance absorbée P_1/W	800 / 945
Intensité absorbée I/A	4,20 / 4,57
Protection moteur	Intégré
Poids env. m/kg	20,8

Wilo-TOP-STG 40/15 (3~400 V)



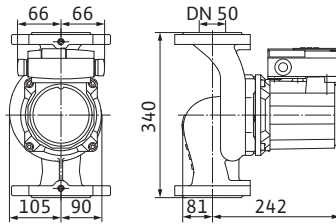
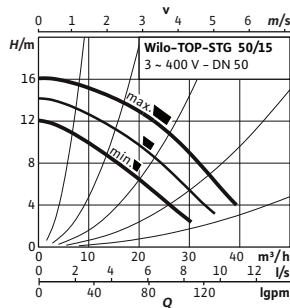
Type	40/15
Diamètre nominal bride	DN 40
Pression nominale PN/ bar	6/10
Puissance nominale du moteur P_2/W	570
Puissance absorbée P_1/W	585 / 720 / 905
Intensité absorbée I/A	1,05 / 1,30 / 1,84
Protection moteur	Intégré
Poids env. m/kg	20,8

Wilo-TOP-STG 50/10 (3~400 V)



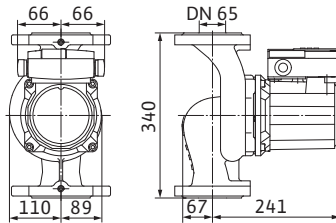
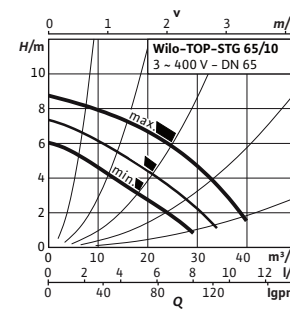
Type	50/10
Diamètre nominal bride	DN 50
Pression nominale PN/ bar	6/10
Puissance nominale du moteur P_2/W	450
Puissance absorbée P_1/W	500 / 680 / 880
Intensité absorbée I/A	0,89 / 1,20 / 1,73
Protection moteur	Intégré
Poids env. m/kg	17,8

Wilo-TOP-STG 50/15 (3~400 V)



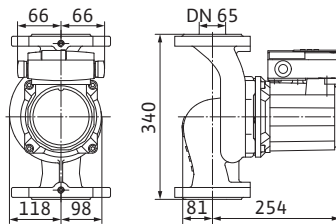
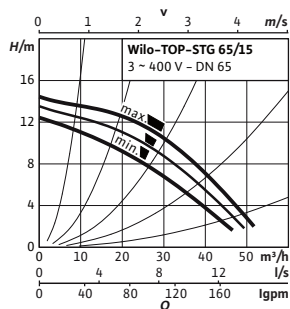
Type	50/15
Diamètre nominal bride	DN 50
Pression nominale PN/ bar	6/10
Puissance nominale du moteur P_2/W	1100
Puissance absorbée P_1/W	1005 / 1260 / 1570
Intensité absorbée I/A	1,81 / 2,25 / 3,13
Protection moteur	Intégré
Poids env. m/kg	24,9

Wilo-TOP-STG 65/10 (3~400 V)



Type	65/10
Diamètre nominal bride	DN 65
Pression nominale PN/ bar	6/10
Puissance nominale du moteur P_2/W	450
Puissance absorbée P_1/W	470 / 630 / 845
Intensité absorbée I/A	0,83 / 1,10 / 1,67
Protection moteur	Intégré
Poids env. m/kg	21

Wilo-TOP-STG 65/15 (3~400 V)



Type	65/15
Diamètre nominal bride	DN 65
Pression nominale PN/ bar	6/10
Puissance nominale du moteur P_2/W	1300
Puissance absorbée P_1/W	1240 / 1425 / 1685
Intensité absorbée I/A	2,18 / 2,52 / 3,41
Protection moteur	Intégré
Poids env. m/kg	30,4

motralec

4 rue Lavoisier . ZA Lavoisier . 95223 HERBLAY CEDEX
Tel. : 01.39.97.65.10 / Fax. : 01.39.97.68.48
Demande de prix / e-mail : service-commercial@motralec.com

www.motralec.com