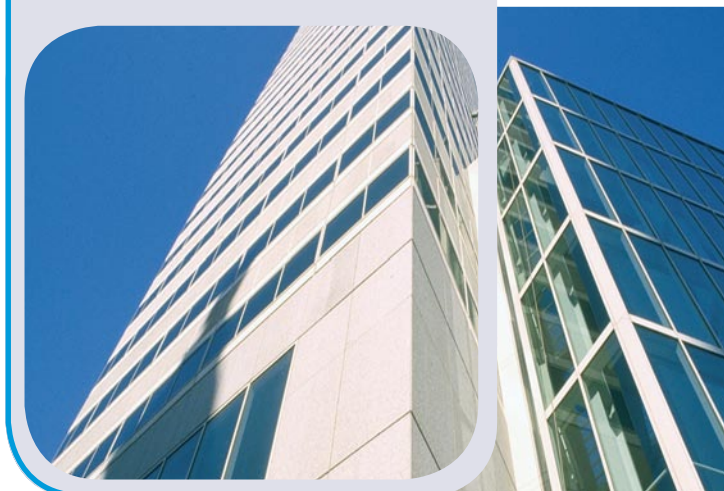


► Unités murales à eau glacée

WSW 7, 9 et 18



motralec
4 rue Lavoisier . ZA Lavoisier . 95223 HERBLAY CEDEX
Tel. : 01.39.97.65.10 / Fax. : 01.39.97.68.48
Demande de prix / e-mail : service-commercial@motralec.com
www.motralec.com

Wesper®

Caractéristiques générales

Présentation

Les unités murales eau glacée offrent de nombreux avantages pour des applications de climatisation dans les secteurs résidentiel et petit tertiaire :

- Ligne très compacte,
- Esthétique qui se fond dans l'environnement intérieur,
- Niveau sonore réduit,
- Télécommande infrarouge avec affichage à cristaux liquides (pour la version 2 tubes sans vanne de régulation),
- Grille de façade facilement démontable pour le nettoyage,
- Volets de soufflage réglables manuellement.

Ces unités se déclinent en 4 versions :

- Version 2 tubes,
- Version 2 tubes réversibles,
- Version 2 tubes/2 fils (modèles 7BE et 18BE),
- Version 2 tubes réversibles + batterie électrique (modèles 7BE et 18BE).

Toutes les unités murales eau glacée ont été conçues pour une maintenance aisée grâce à la grille de façade amovible permettant un accès total aux composants internes.

Batterie

Constitué de tubes cuivre Ø 5/16" et ailettes aluminium persiennées avec revêtement hydrophile.

Filtration

Filtre à air de type synthétique régénérable accessible après dépose de la grille de façade.

Ventilation

Turbine tangentielle constituée d'éléments à ailettes alignés pour obtenir une vrille parfaite, cette conception permet de traiter un volume d'air plus important avec un niveau sonore minimal.

Moteur monophasé, à entraînement direct, muni de trois vitesses de ventilation et équipé d'une protection thermique interne.

Alimentation électrique : 230 V/1 ph/50 Hz + Terre.

Options disponibles

Batterie électrique pour les modèles 7BE et 18BE

Elle est composée de résistances chauffantes placées à l'intérieur des tubes de l'échangeur et est protégée thermiquement contre toutes élévations anormales de température par un thermostat à réarmement manuel.

Alimentation électrique : 230 V/1 ph/50 Hz + Terre.

Vannes de régulation

Vanne motorisée 2 voies ou 3 voies montée en usine.

Régulation

- TRM-VP (kit) pour la version sans vanne de régulation,
- TRM-FA (kit) pour la version avec ou sans vanne de régulation.

TRM-FA TRM-VP



- TAE 20 + SEH (kit) pour la version avec vanne de régulation et avec ou sans batterie électrique.

TAE 20



- Télécommande infrarouge avec affichage à cristaux liquides.

Télécommande IR



- Thermostat électronique Aqu@Simp pour la version avec ou sans vanne de régulation.

Aqu@Simp



- Aqu@Net pour la version avec ou sans vanne de régulation et avec ou sans batterie électrique.

Aqu@Net



Télécommande RCL

Régulateur FCC

Caractéristiques techniques

MODÈLES		7 BE	7	9	18 BE	18
Puissance frigorifique nominale (1)	W	1420	1800	2100	2940	3660
Puissance calorifique nominale (2)	W	1990	2520	3070	3905	4430
DÉBITS D'AIR						
Grande vitesse	m³/h	345	345	435	873	873
Moyenne vitesse	m³/h	292	292	400	753	753
Petite vitesse	m³/h	255	255	333	603	603
Alimentation électrique nominale		230 V / 1 ph / 50 Hz				
PUISSANCE ÉLECTRIQUE ABSORBÉE						
Ventilation	W	17	17	38	45	45
Raccordements hydrauliques (type mâle gaz)	pouce	Ø1/2"	Ø1/2"	Ø1/2"	Ø3/4"	Ø3/4"
Evacuation des condensats	mm	Ø13	Ø13	Ø13	Ø13	Ø13
DIMENSIONS						
L x P x H	mm	815 x 160 x 270			1115 x 195 x 330	
Poids	kg	8	8	9,5	14	14

(1) Conditions nominales : Air : 27 °C/19 °C (débit d'air nominal GV) - Eau : 7 °C/12 °C.

(2) Conditions nominales : Air : 20 °C (débit d'air nominal GV) - Eau : 50 °C/40 °C.

Caractéristiques électriques

MODÈLES		7 BE	7	9	18 BE	18
Intensité nominale	A	4,40	0,08	0,09	7,12	0,2
Intensité maximale	A	5,00	0,12	0,135	8,65	0,27
Calibre fusible aM	A	6	1	1	10	1
Calibre fusible ASE/VDE	A	6	2	2	10	2
Section de câble alimentation	mm²	3 x 1,5	3 x 1,5	3 x 1,5	3 x 1,5	3 x 1,5
Puissance batterie électrique	W	1050	-	-	1600	-

Niveaux de puissance sonore

MODÈLES		7			9			18		
		Lw global	Lp* global	NR	Lw global	Lp* global	NR	Lw global	Lp* global	NR
Grande vitesse	dBA	46	38	35	50	42	40	58	50	47
Moyenne vitesse	dBA	43	35	32	48	40	37	53	45	41
Petite vitesse	dBA	41	33	29	45	37	34	51	43	39

(*) Les niveaux de pression sonore Lp concernent un critère (NR) d'une pièce de 100 m³ de volume avec un temps de réverbération de 0,5 seconde.

Limites de température d'entrée d'eau

		Minimale	Maximale
Température	°C	5	50

Puissances frigorifiques

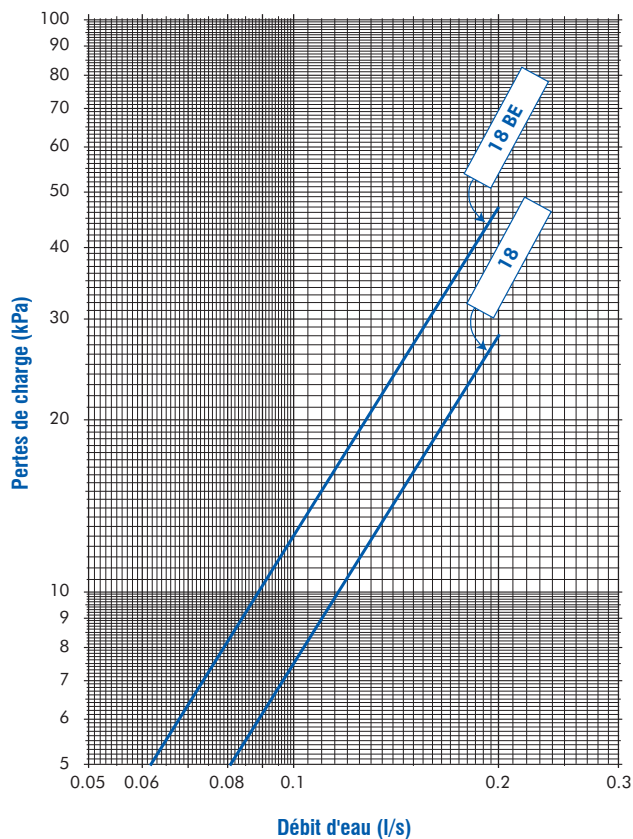
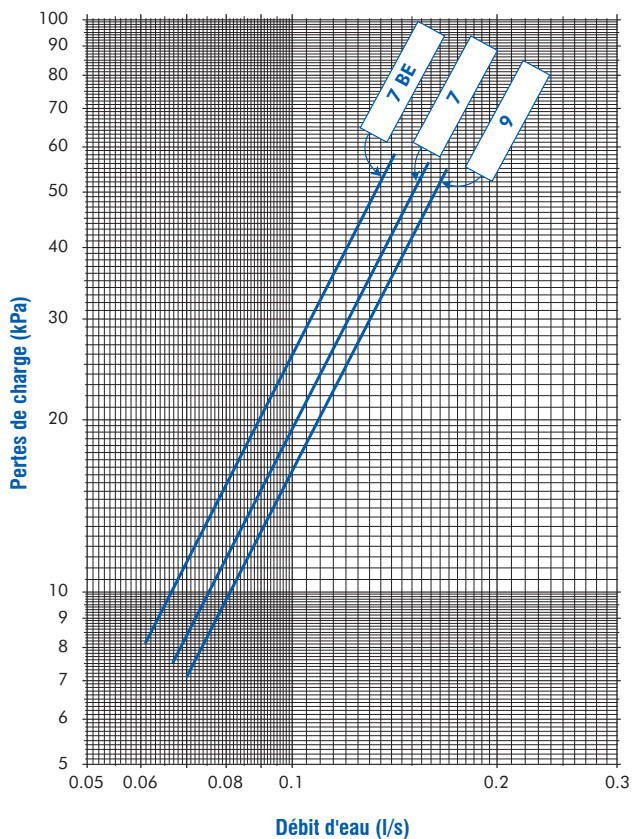
Modèles				7 BE			7			9			18 BE			18		
Régime d'eau	Température d'entrée d'air			Débit d'air (m³/h)			Débit d'air (m³/h)			Débit d'air (m³/h)			Débit d'air (m³/h)			Débit d'air (m³/h)		
				PV	MV	GV	PV	MV	GV	PV	MV	GV	PV	MV	GV	PV	MV	GV
				255	292	345	255	292	345	333	400	435	603	753	873	603	753	873
6 / 11 °C	27°C	Ptotale	kW	1,300	1,490	1,580	1,570	1,760	2,010	1,890	2,190	2,340	2,620	2,086	3,332	3,095	3,750	4,116
	47%	Psensible	kW	0,980	1,130	1,210	1,180	1,330	1,540	1,440	1,680	1,820	1,956	2,287	2,481	2,379	2,876	3,284
	25°C	Ptotale	kW	1,120	1,290	1,370	0,980	1,440	1,650	1,540	1,800	1,930	2,127	2,516	2,719	2,548	3,094	3,392
	50%	Psensible	kW	0,850	1,000	1,060	0,860	1,170	1,350	1,260	1,480	1,600	1,675	1,958	2,133	2,054	2,488	2,845
	23°C	Ptotale	kW	0,720	0,800	0,830	0,830	0,890	0,970	0,920	1,440	1,540	1,643	1,840	1,996	2,021	2,331	2,560
	50%	Psensible	kW	0,670	0,770	0,800	0,780	0,870	0,960	0,910	1,260	1,360	1,471	1,668	1,824	1,830	2,162	2,490
7 / 12 °C	27°C	Ptotale	kW	1,160	1,340	1,420	1,400	1,580	1,800	1,680	1,960	2,100	2,309	2,721	2,936	2,754	3,340	3,660
	47%	Psensible	kW	0,920	1,060	1,130	1,110	1,260	1,440	1,350	1,590	1,710	1,823	2,126	2,313	2,231	2,698	3,090
	25°C	Ptotale	kW	0,800	1,130	1,210	0,890	0,970	1,520	1,370	1,610	1,730	1,841	2,181	2,358	2,235	2,714	2,977
	50%	Psensible	kW	0,710	0,920	0,980	0,820	0,910	1,240	1,160	1,370	1,470	1,554	1,813	1,978	1,923	2,323	2,674
	23°C	Ptotale	kW	0,780	1,170	1,250	0,750	0,810	0,890	0,840	0,930	1,370	1,484	1,663	1,753	1,826	2,099	2,255
	50%	Psensible	kW	0,650	1,000	1,060	0,740	0,800	0,890	0,840	0,930	1,260	1,401	1,593	1,720	1,740	2,061	2,255
8 / 13 °C	27°C	Ptotale	kW	0,720	0,810	1,040	0,960	1,400	1,610	1,500	1,750	1,880	2,023	2,386	2,574	2,437	2,957	3,242
	47%	Psensible	kW	0,670	0,760	0,910	0,880	1,170	1,340	1,250	1,470	1,590	1,703	1,982	2,159	2,098	2,539	2,921
	25°C	Ptotale	kW	0,580	0,660	0,690	0,810	0,880	0,960	0,910	1,440	1,540	1,640	1,890	2,044	2,017	2,376	2,609
	50%	Psensible	kW	0,580	0,660	0,690	0,790	0,870	0,960	0,910	1,270	1,390	1,470	1,693	1,847	1,829	2,184	2,523
	23°C	Ptotale	kW	0,690	0,770	0,980	0,680	0,740	0,810	0,770	0,860	0,900	1,341	1,509	1,595	1,650	1,906	2,044
	50%	Psensible	kW	0,680	0,770	0,920	0,680	0,740	0,810	0,770	0,860	0,900	1,341	1,509	1,595	1,650	1,906	2,044
10 / 15 °C	27°C	Ptotale	kW	0,580	0,660	0,690	0,800	0,870	1,290	1,200	1,410	1,540	1,585	1,846	1,997	1,949	2,321	2,552
	47%	Psensible	kW	0,580	0,660	0,690	0,790	0,870	1,180	1,090	1,300	1,400	1,528	1,766	1,932	1,903	2,282	2,552
	25°C	Ptotale	kW	0,550	0,600	0,630	0,680	0,740	0,810	0,770	0,860	1,190	1,338	1,507	1,594	1,645	1,902	2,041
	50%	Psensible	kW	0,550	0,600	0,630	0,680	0,740	0,810	0,770	0,860	1,180	1,338	1,507	1,594	1,645	1,902	2,041
	23°C	Ptotale	kW	0,480	0,540	0,570	0,570	0,610	0,670	0,640	0,700	0,730	1,102	1,243	1,315	1,355	1,571	1,636
	50%	Psensible	kW	0,480	0,540	0,570	0,570	0,610	0,670	0,640	0,700	0,730	1,102	1,243	1,315	1,355	1,571	1,636

Puissances calorifiques

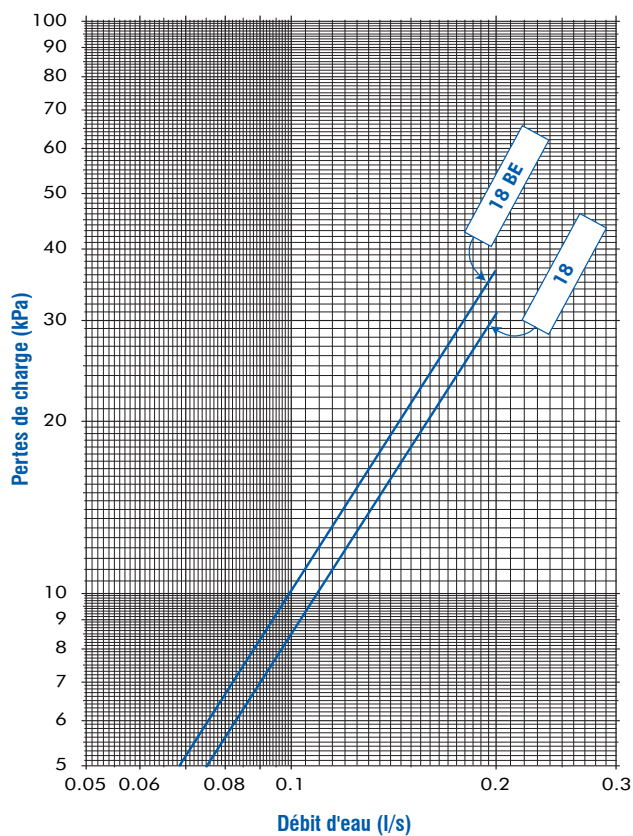
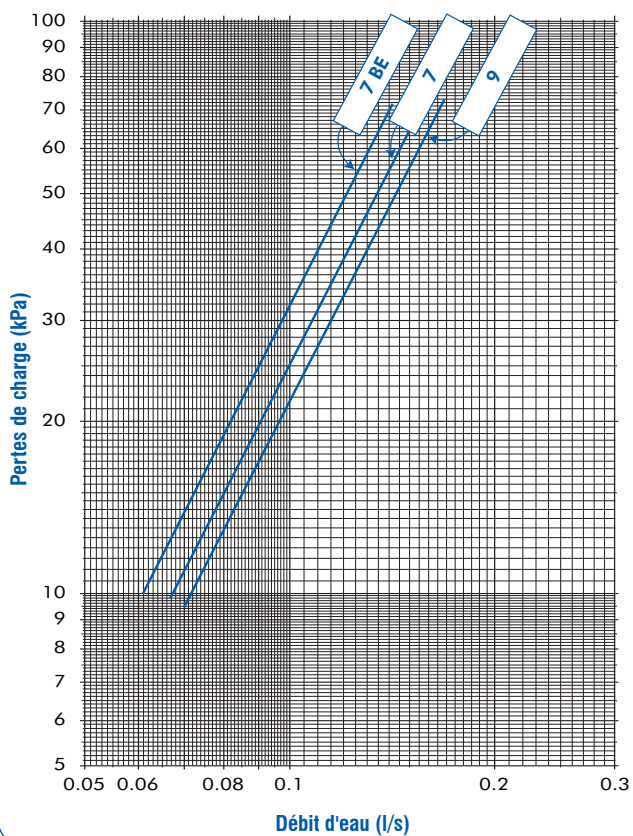
Modèles				7 BE			7			9			18 BE			18		
Régime d'eau	Température d'entrée d'air			Débit d'air (m³/h)			Débit d'air (m³/h)			Débit d'air (m³/h)			Débit d'air (m³/h)			Débit d'air (m³/h)		
				PV	MV	GV	PV	MV	GV	PV	MV	GV	PV	MV	GV	PV	MV	GV
				255	292	345	255	292	345	333	400	435	658	774	857	658	774	857
40 / 30 °C	19°C	Pcalo	kW	0,870	0,950	0,990	0,930	1,010	1,100	1,080	1,600	1,740	1,684	1,925	2,041	2,062	2,236	2,348
	20°C	Pcalo	kW	0,810	0,880	0,920	0,860	0,930	1,000	1,000	1,100	1,150	1,565	1,787	1,863	1,922	2,077	2,179
	21°C	Pcalo	kW	0,740	0,820	0,850	0,790	0,860	0,930	0,910	1,000	1,050	1,444	1,648	1,718	1,777	1,918	2,010
45 / 35 °C	19°C	Pcalo	kW	1,370	1,550	1,630	1,590	1,800	2,060	1,990	2,320	2,500	2,452	2,933	3,111	2,958	3,289	3,518
	20°C	Pcalo	kW	1,280	1,460	1,530	1,490	1,680	1,930	1,870	2,190	2,360	2,296	2,752	2,919	2,776	3,086	3,297
	21°C	Pcalo	kW	1,210	1,370	1,450	1,000	1,580	1,810	1,760	2,050	2,210	2,142	2,568	2,724	2,589	2,879	3,076
50 / 40 °C	19°C	Pcalo	kW	1,740	1,980	2,080	2,050	2,300	2,630	2,550	2,980	3,210	3,239	3,856	4,091	3,896	4,340	4,642
	20°C	Pcalo	kW	1,670	1,880	1,990	1,950	2,200	2,520	2,440	2,850	3,070	3,091	3,683	3,905	3,719	4,141	4,431
	21°C	Pcalo	kW	1,590	1,800	1,900	1,870	2,100	2,400	2,330	2,720	2,930	2,942	3,505	3,719	3,541	3,940	4,216

Pertes de charge sur l'eau

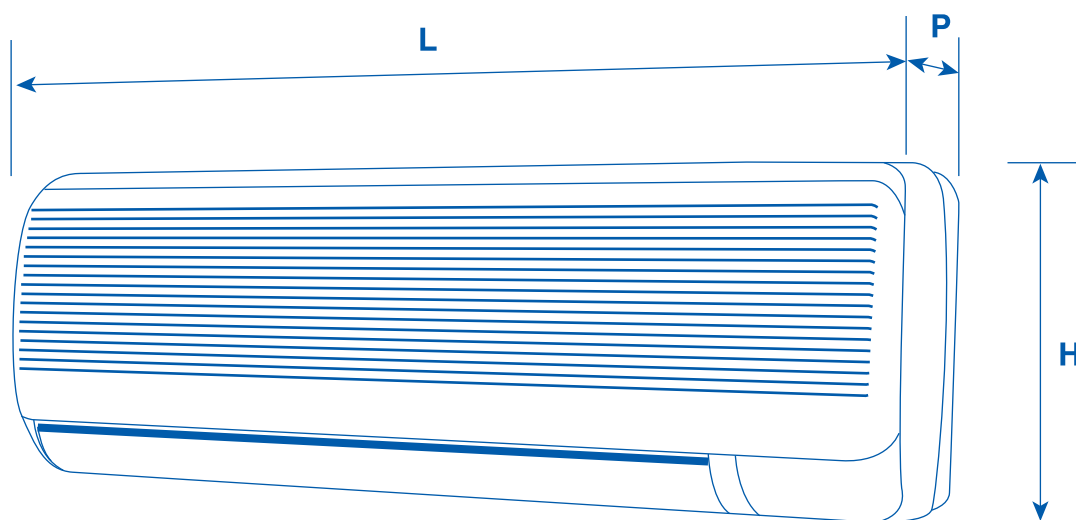
Sans vanne



Avec vanne



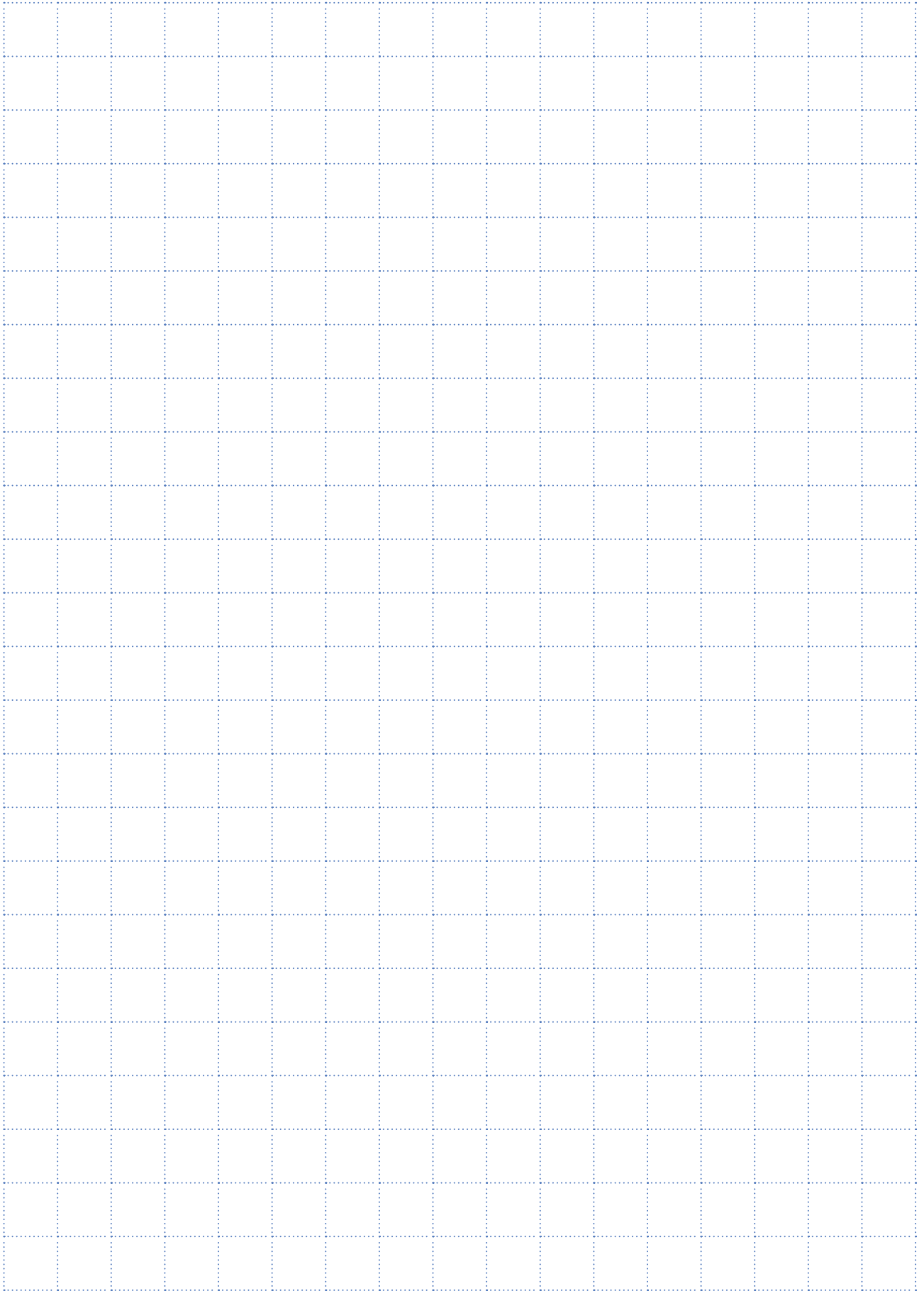
Dimensions



Tailles	L	P	H
7BE	815	160	270
7	815	160	270
9	815	160	270
18BE	1115	195	330
18	1115	195	330

Dimensions en mm.

Notes



Wesper®

motralec

4 rue Lavoisier . ZA Lavoisier . 95223 HERBLAY CEDEX
Tel. : 01.39.97.65.10 / Fax. : 01.39.97.68.48
Demande de prix / e-mail : service-commercial@motralec.com

www.motralec.com
