

INTRODUCING:

# Wild Thing



**Bredel**

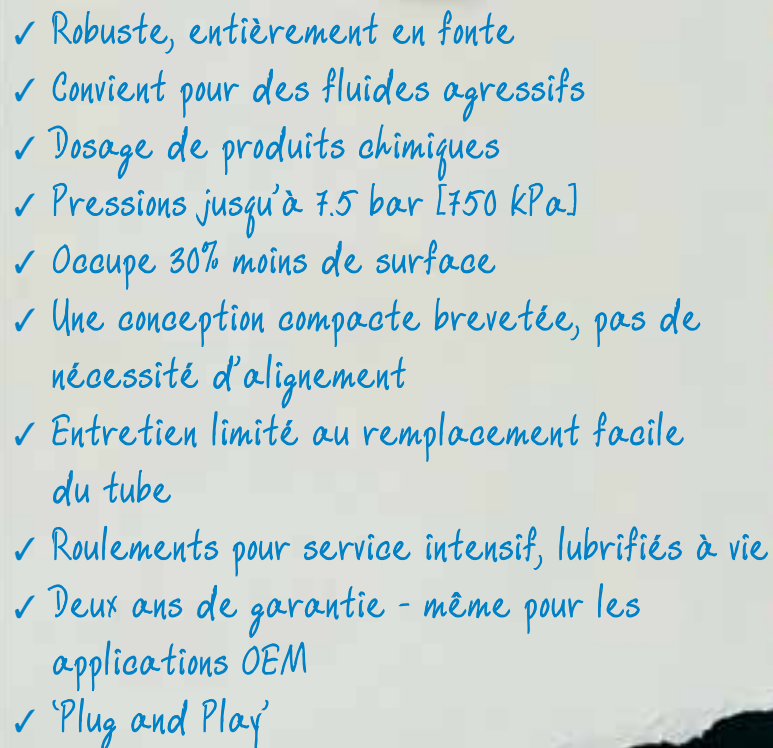
**motralec**

4 rue Lavoisier . ZA Lavoisier . 95223 HERBLAY CEDEX

Tel. : 01.39.97.65.10 / Fax. : 01.39.97.68.48

Demande de prix / e-mail : [service-commercial@motralec.com](mailto:service-commercial@motralec.com)

[www.motralec.com](http://www.motralec.com)

- 
- ✓ Robuste, entièrement en fonte
  - ✓ Convient pour des fluides agressifs
  - ✓ Dosage de produits chimiques
  - ✓ Pressions jusqu'à 7.5 bar [750 kPa]
  - ✓ Occupe 30% moins de surface
  - ✓ Une conception compacte brevetée, pas de nécessité d'alignement
  - ✓ Entretien limité au remplacement facile du tube
  - ✓ Roulements pour service intensif, lubrifiés à vie
  - ✓ Deux ans de garantie - même pour les applications OEM
  - ✓ 'Plug and Play'

**La toute nouvelle pompe péristaltique industrielle Haute Pression  
type SPX10 et SPX15.**



## Ne sous-estimez jamais la puissance de la mini pompe Bredel.

Bredel Hose Pumps - leader mondial des pompes péristaltiques Haute pression. Une fois de plus la société a amélioré sa gamme de produits. La série SPX est complétée par une nouvelle génération de pompes péristaltiques de taille plus petite; les types SPX10 et SPX15.

Inutile de dire que Bredel n'a pas dévié de son modèle breveté d'accouplement compact. Non seulement les caractéristiques ont été maintenues, mais aussi toutes les autres spécifications de la plus fiable pompe péristaltique du monde; les caractéristiques exceptionnelles de dosage, l'entretien réduit à sa plus simple expression, la conformité aux normes industrielles EHEDG et ATEX, et naturellement la garantie de Bredel de deux ans pour les pièces qui ne sont pas des pièces d'usure.

Néanmoins, ce qui est nouveau c'est la construction ultra compacte. Avec 30% moins d'encombrement en moins que la version antérieure, une conception améliorée, l'application de la technologie 'cutting edge' pour la surface du rotor qui rend l'utilisation des bagues d'usure superflue, un choix de différentes versions de raccords, une haute résistance à la corrosion, et une durée de vie prolongée, nous avons de toute évidence affaire à une véritable percée technologique!

Les modèles SPX10 et SPX15 jusqu'à 7,5 bars. Un robuste palier est placé au centre de la pompe, entre le rotor et le réducteur. Dans le corps de la pompe, un rotor avec sabots incorporés est monté sur un moyeu et supporté par deux paliers lubrifiés à vie. Cette construction permet d'absorber dans les

meilleures conditions les contraintes générées par la pompe, ce qui assure un fonctionnement plus durable et plus silencieux de la pompe et de l'entraînement en comparaison avec une construction monobloc classique. Une zone de rupture est prévue entre la pompe et l'entraînement, ce qui protège les paliers de la pompe et du réducteur. Les pompes SPX sont facile à installer et ne demandent pratiquement pas d'entretien. Le tube est le seul composant qu'il sera nécessaire de remplacer de temps à autre. Cette opération est d'ailleurs particulièrement simple et rapide.

Une fois de plus, Bredel apporte sa contribution à votre productivité avec ces nouvelles pompes. Les modèles SPX10 et SPX15 confortent Bredel dans sa position de leader mondial.

## DOSAGE ET POMPAGE D'UNE GRANDE VARIÉTÉ D'APPLICATIONS INDUSTRIELLES

Dans toutes les pompes Bredel, les fluides pompés ou dosés sont uniquement en contact avec l'intérieur du tube. Des composants coûteux comme les garnitures d'étanchéité, les vannes, les membranes, les stators, les rotors ou les tresses ne sont pas nécessaires dans une pompe péristaltique. Les pompes péristaltiques Bredel sont particulièrement bien adaptées aux procédés de fabrication imposant des critères stricts pour le pompage de fluides difficiles - abrasifs, corrosifs, de viscosités élevées, fragiles, cristallisants.

### Exploitation Minière

Dosages de produits chimiques agressifs

### Papeteries

Dosage des encres à base eau

### Bâtiment et cimenterie

Dosage des colorants

### Traitement des eaux et des effluents

Dosage de réactifs et contrôle

### L'industrie du bois

Pompage de colles

### L'industrie de la peinture

Pompage de fluides abrasifs

### Brasseries

Filtration de 'Kieselgur'

### L'industrie de blé

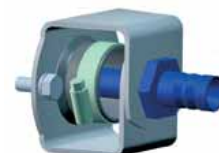
Dosage d'additifs

### L'industrie galvanique

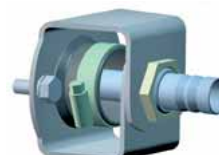
Dosage d'acides et lessive de potasse

### L'industrie des plastiques polymères

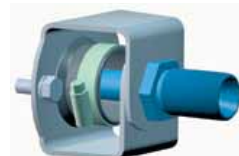
## DES RACCORDS AMÉLIORÉS



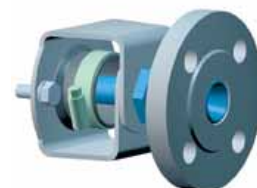
Raccords cannelés  
Acier inox 316



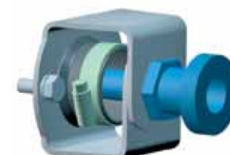
PTFE ou PVDF



Raccords filetés  
Acier inox 316



Avec bride  
(DIN-ANSI- acier inox 316)



Raccords sanitaires  
(acier inox 316) DIN 11851  
Ainsi disponible: Tri-Clamp et SMS

### PARTICULARITÉS

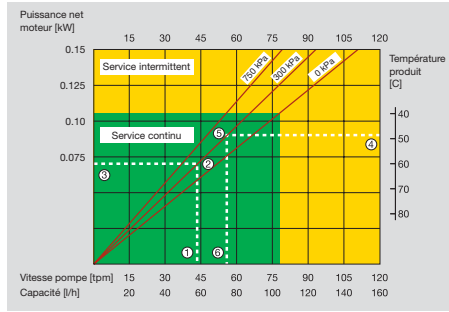
#### PARFAITEMENT ADAPTÉ À :

- ◆ Des produits sensibles au cisaillement
- ◆ Produits abrasifs
- ◆ Produits visqueux
- ◆ Produits de densité élevée
- ◆ Pompage sous vide
- ◆ Auto-amorçage jusqu'à 95% vide ( 5 kPa.a)
- ◆ Peut fonctionner à sec en continu
- ◆ Deux sens de rotation, pompe réversible,
- ◆ Peut être utilisée comme pompe doseuse: précision après 100 heures: +/- 1%
- ◆ Remplacement d'un tube sans démontage de la pompe
- ◆ Nettoyage facile: pas de clapet, ni presse étoupe, pas de zone morte
- ◆ Le produit pompé n'est pas en contact avec une pièce mécanique ni avec une garniture mécanique d'étanchéité
- ◆ Roulements pour service intensif, graissés à vie
- ◆ Conçue et fabriquée pour des pressions de refoulement jusqu'à 7,5 bar (750 kPa )
- ◆ Pompe silencieuse
- ◆ Volumétrique à 100% (pas de fuite interne)
- ◆ Une seule pièce d'usure: le tube
- ◆ Entretien facile, coûts réduits, temps d'arrêt réduits
- ◆ Lubrification permanente du tube par un lubrifiant de composition spéciale
- ◆ Nombreuses possibilités de motorisation  
Option: contrôleur de niveau de lubrifiant
- ◆ Matériel distribué dans le monde entier

**Bredel**

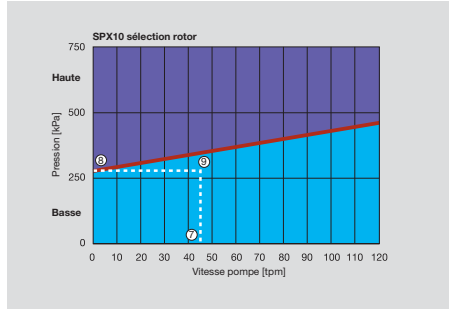
## SPX10 AVEC UN TUBE DE 10 MM

**A**



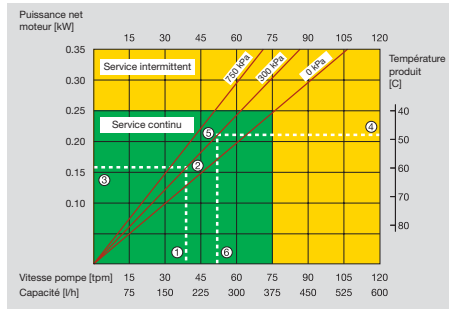
100 kPa = 14.50 psi = 1 bar

**B**



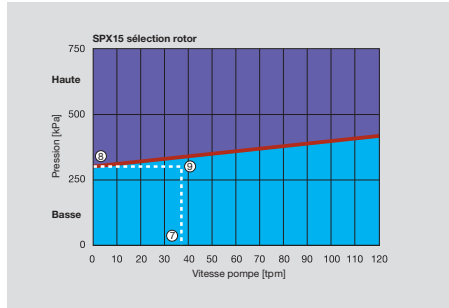
## SPX15 AVEC UN TUBE DE 15 MM

**A**



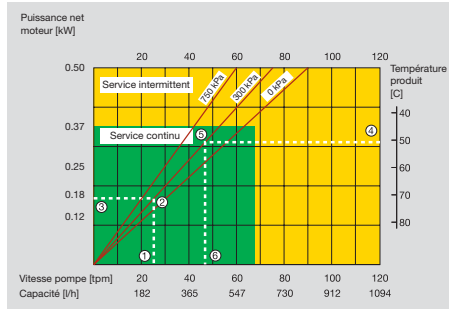
100kPa = 14.50 psi = 1 bar

**B**



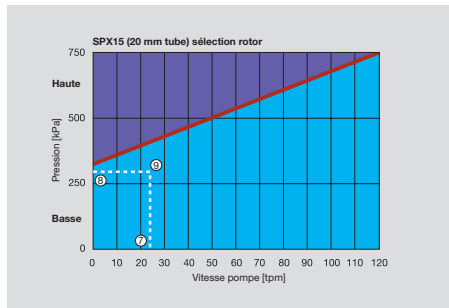
## SPX15 AVEC UN TUBE DE 20 MM

**A**



100 kPa = 14.50 psi = 1 bar

**B**



## Comment utiliser les courbes

### SPX10 avec un tube de 10 mm

Diamètre intérieur du tube 10 mm  
Couple de démarrage minimum 47 Nm  
Volume par tour 0,0221  
Pression de refoulement maximum 750 kPa  
[5 bar/110 psi]

### SPX15 avec un tube de 15 mm

Diamètre intérieur du tube 15 mm  
Couple de démarrage minimum 60 Nm  
Volume par tour 0,0831  
Pression de refoulement maximum 750 kPa  
[7,5 bar/110 psi]

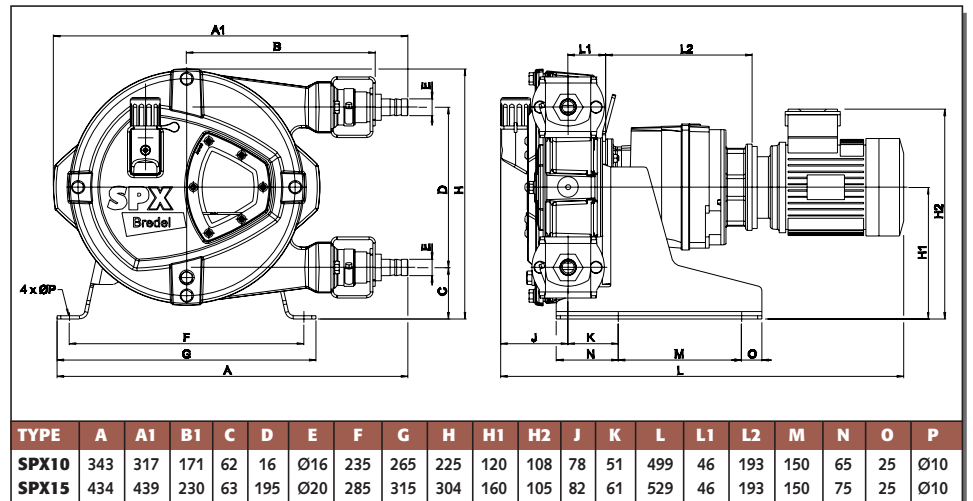
### SPX15 avec un tube de 20 mm

Diamètre intérieur du tube 20 mm  
Couple de démarrage minimum 85 Nm  
Volume par tour 0,1521  
Pression de refoulement maximum 750 kPa  
[7,5 bar/110 psi]

### COURBE A

Sélection de la taille de pompe et la puissance du moteur requise.  
Vérifiez la sélection avec la vitesse maximum recommandée de la pompe en relation à la température du produit.

Dimensions SPX10 et SPX15.



### PRINCIPE DE FONCTIONNEMENT

Un tube en élastomère renforcé de quatre toiles est enfermé dans un carter muni de brides à ses deux extrémités. Les brides sont à relier aux tuyauteries d'aspiration et de refoulement. Dans le corps, on trouve un rotor muni de deux sabots de compression. Le rotor est solidaire d'un arbre porté par deux roulements. Quand le rotor tourne, le tube est complètement écrasé par les sabots, ce qui entraîne le mouvement en avant du liquide qui est à l'intérieur.

- 1 débit requis donne la vitesse de la pompe;
- 2 pression de refoulement calculée;
- 3 puissance moteur requise;
- 4 température du produit;
- 5 pression de refoulement calculée;
- 6 vitesse maximum recommandée.

**Service intermittent** Deux heures de fonctionnement maximum suivies d'une heure d'arrêt minimum

### COURBE B

Sélection de la taille du rotor. Déterminez le point opérationnel (rpm/pression de refoulement).

- 7 vitesse de la pompe requise;
- 8 pression de refoulement calculée;
- 9 En cas d'opération au-dessous de la ligne rouge, le rotor basse pression est utilisé.

En cas d'opération au-dessus de la ligne rouge, le rotor haute pression est utilisé.

### Remarques

Avec un réducteur de vitesse variable et en cas d'opération dans toutes les deux zones, le rotor haute pression est utilisé.



APPLICATIONS TYPIQUES POUR  
LES POMPES PÉRISTALTIQUES  
BREDEL

● **Traitements des eaux et des effluents**

Transport de boues, épaisseurs de boues, vidange de puits et de lagunes, alimentations de filtres presses, centrifugeuses, digesteurs, transfert de soude, lait de chaux, floculants, chlorure ferrique, charbon actif, sulfate d'aluminium, polymères.

● **Chimique**

Boues de ferrite, peroxyde, latex, résines, acide chlorhydrique, acide de batteries, colle, formaldéhyde, acide sulfurique.

● **Industrie alimentaire**

Produits du lait, produits à base de viande, gelées, marmelade, mayonnaise, salades, dressings, concentré de tomate, jus de fruits, caramel, chocolat, œufs cassés, fraises de bois en yaourt.

● **Brasseries**

levure, terres diatomées, floculants, stabilisant, alimentations de filtres-presses.

● **Industrie du sucre**

sirop, liquide de sucre, mélasse, glucose, terre expansée.

● **papeteries et industrie de la céramique**

Boues d'argiles, 'china clay' en suspension, talc en suspension, pulpe, colles, encres, couches, piments, kaolin, dioxyde de titane.

● **Bâtiment**

mortier, mortier mousse, bentonite, lait de ciment, ciment d'injection.

● **Mines**

nickel, acides, cyanure, lait, boues de charbon, pyrite, rinçage d'égout.

● **Et dans beaucoup d'autres industries telles que**

Déchets d'abatage, déchets de poissons, déchets des pommes de terre, radioactifs, sang, lessive de soude ou de potasse, explosifs, produits pharmaceutiques et cosmétiques, dentifrice, savon, détergents.

POURQUOI LES POMPES À TUBE  
SE DÉVELOPPENT-ELLES PLUS QUE  
LES AUTRES TYPES DE POMPES.

Des dizaines de milliers d'utilisateurs de pompes en ont fait l'expérience : il n'existe aucune pompe plus robuste et fiable que la pompe à tube Bredel. La simplicité du principe de la pompe est inégalée.

● Installation et utilisation aisées 24 h par jour, 7 jours par semaine. Pas de joints, valves, membranes, pistons, stators ou rotors tournant dans le fluide avec risques de fuites, blocages, corrosions et usures.

● Boues abrasives, acides corrosifs, produits gazeux ou sensibles au cisaillement. Produits à haute viscosité et haute densité pouvant être aisément pompés.

● Le sens de rotation est réversible; les tuyauteries peuvent être facilement vidées et des blocages à l'aspiration aisément évacués.

● La capacité est en rapport avec la vitesse de rotation de la pompe et indépendante de la

pression d'entrée; la pression de refoulement et la viscosité du fluide permettant ainsi l'utilisation pour des applications de dosages.

● Fonctionnement à sec. La pompe Bredel n'exige pas de fluide dans le tube pour refroidissement ou graissage et peut aspirer en continu ou par intermittence de l'air sans risques de dégâts.

● Auto aspirante même avec une sous-pression de 0,95 bar (5 kPa.a)

● Les pompes Bredel sont hygiéniques à l'emploi; nettoyage aisé et faible maintenance.

● Pas de contamination possible du fluide, celui-ci étant uniquement en contact avec le tube ; aucune autre pompe haute pression ne peut présenter cet avantage unique.

● Le cœur de toutes les pompes Bredel est constitué d'un tube avec un finish ultra en caoutchouc (NR), EPDM, CSM (Hypalon®) ou qualité alimentaire BUNA N (NBR).

VOTRE DISTRIBUTEUR

**motralec**

4 rue Lavoisier . ZA Lavoisier . 95223 HERBLAY CEDEX

Tel : 01.39.97.65.10 / Fax : 01.39.97.68.48

Demande de prix / e-mail : [service-commercial@motralec.com](mailto:service-commercial@motralec.com)

[www.motralec.com](http://www.motralec.com)

**Bredel**