

Utilisation

WCfix 260 et WCfix 260 A vous permettent d'installer presque partout des toilettes ou une salle de bain supplémentaire lors de travaux de rénovation et/ou d'aménagement. De plus, le poste sert de protection anti-retour en dessous du niveau de retenue.

Grâce à la construction compacte du module de relevage à usage limité, il est possible de raccorder une cuvette WC posée avec réservoir de 6 l minimum.

La roue à effet vortex, présente dans le module et dont la forme optimise l'écoulement, assure un refoulement particulièrement silencieux. Grâce à cette construction, il n'est pas nécessaire d'avoir des intervalles de nettoyage réguliers et les travaux de maintenance sont considérablement réduits.

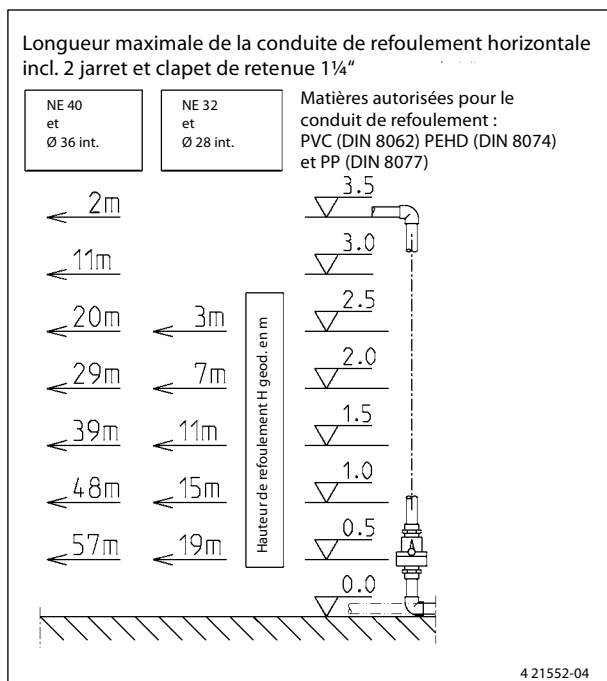
L'emploi du module est limité à un usage domestique à condition que d'autres toilettes directement raccordables soient disponibles. Il est possible de raccorder un lavabo, une douche ou un bidet dans la même pièce. Selon la norme DIN EN 12050 T.3 le raccordement d'une machine à laver ou d'une baignoire n'est pas admis. Dans ce cas nous vous conseillons d'utiliser la cuve Hebefix. Pour l'habitat collectif, utilisez un groupe de relevage compli.

WCfix 260 A est pourvu d'un dispositif d'alarme assurant le report de défaut. Le contact libre de potentiel intégré au module permet le report de défaut à d'autres endroits.

Les appareils sont fournis prêt à l'emploi pour le branchement sur une prise de courant. Le fonctionnement est assuré automatiquement dès qu'un débit d'arrivée suffisant est présent. Lors d'une installation dans une salle de bains ou un local de douche vous devez tenir compte des directives VDE.



WCfix 260



- Fonctionnement silencieux
- Prêt à brancher
- Facile d'entretien
- Protection anti-débordement
- Filtre à charbon actif
- Dispositif d'alarme (WCfix 260 A)
- Roue à effet vortex



WCfix 260

Type	Hauteur x Largeur x Profondeur	Poids env.	Art.-Nr.
WCfix 260	265 x 430 x 270 mm	6 kg	JP 09268
WCfix 260 A	265 x 430 x 270 mm	6 kg	JP 09269
Accessoires: Vanne arrêt 1¼"			JP 11836

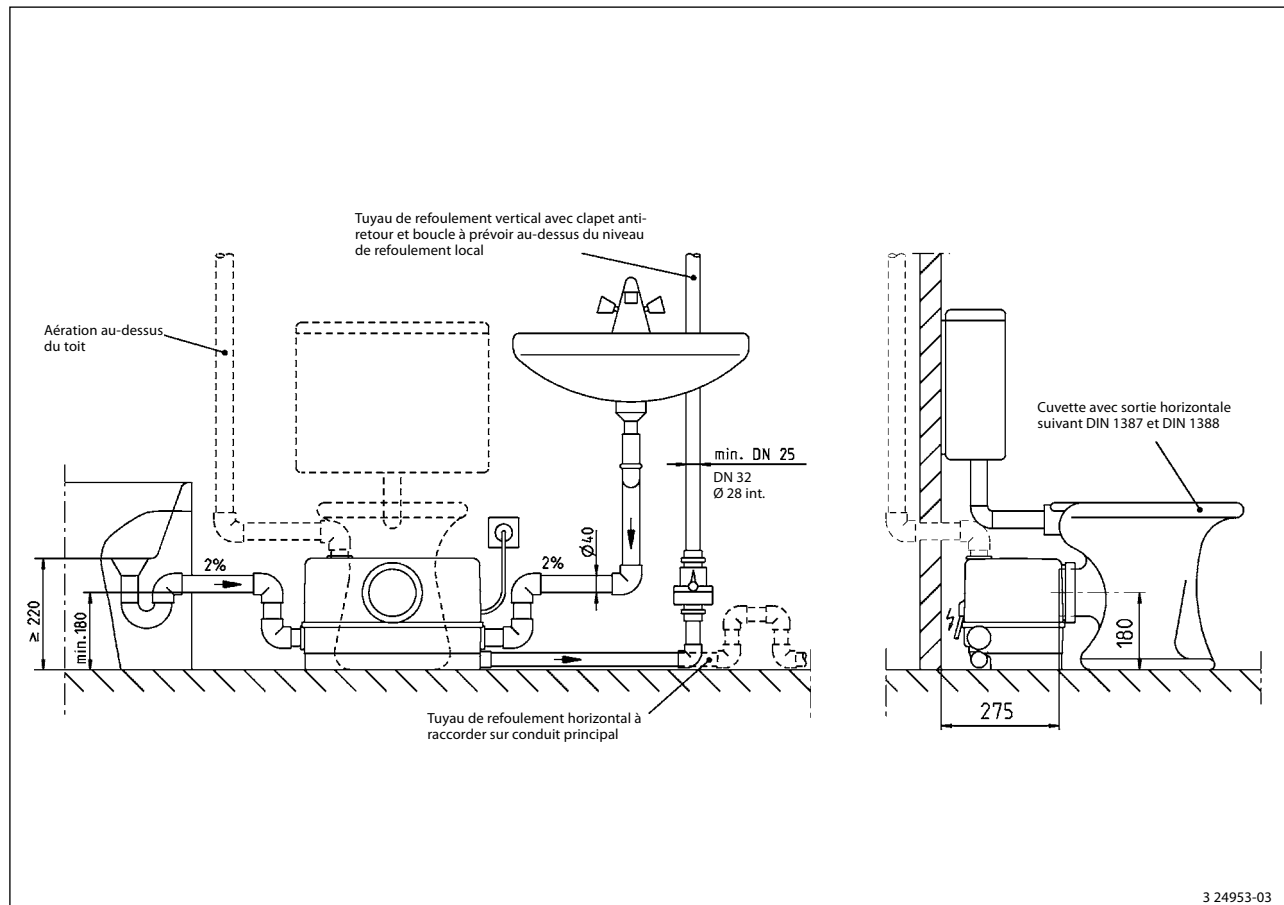
Performances

Type	Hauteur de refoulement H [m]	1	2	3	3,5	4
WCfix 260 / 260 A	Débit de refoulement Q [l/min]	133	111	87	75	61

Caractéristiques électriques

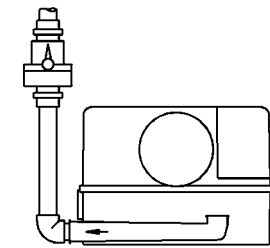
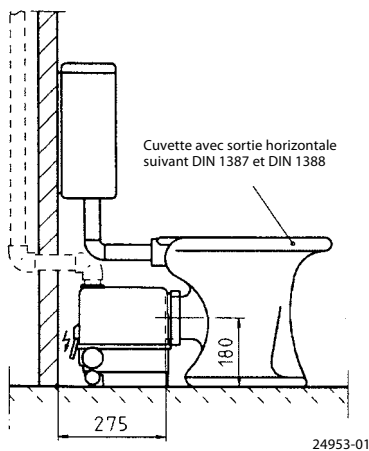
Type	Nature du courant	Tension Volt	Puissance moteur kW		Vitesse de rotation min ⁻¹	courant Ampère	Type de câble	Longueur de câble	Fiche
			P ₁	P ₂					
WCfix 260/260 A	Courant monophasé	1/N/PE~230	0,40	0,25	2610	1,75	H05VV-F-3G1,5	1,5 m	Sécurité

Exemple de montage

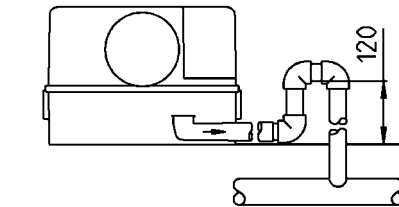


3 24953-03

Instructions de montage



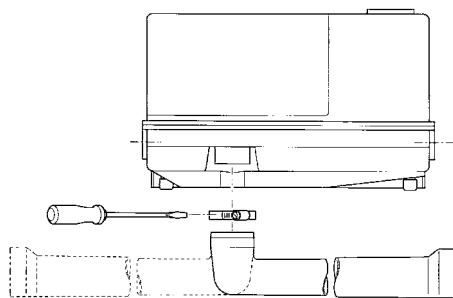
Conduite verticale vert le haut. Avec clapet anti-retour et boucle passant au-dessus du niveau de retenue.



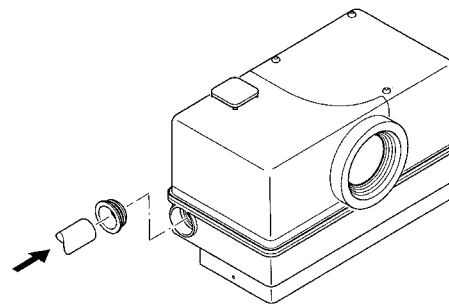
Si la conduite est installée horizontalement par rapport au tuyau collecteur, il faudra prévoir un dispositif de retenue à l'intérieur de la conduite.

Si la connexion de la conduite se trouve en dessous du niveau d'installation du module, il faudra prévoir une augmentation (au minimum d'une section) de la conduite de refoulement.

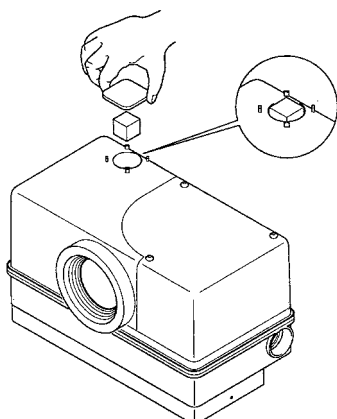
Ceci évite le siphonnage de la conduite et du collecteur



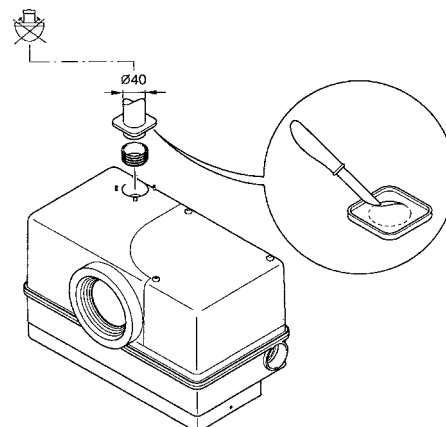
Tuyau de sortie coudé et étagé raccordement d'une conduite en PVC, PP ou PE d'une dimension minimum DN 25, diamètre ext. 32, diamètre intérieur de 28 mm ou bien d'une dimension DN 32 avec un diamètre ext. de 40, et un diamètre intérieur de 36 mm.



Raccordement supplémentaire d'équipements sanitaires tels que lavabo, douche et bidet avec une conduite principale DN 40 avec un diamètre nominal de 40 et un diamètre extérieur de 40 mm.



Mise en place et remplacement du filtre à charbon actif.



Pour éviter les mauvaises odeurs, il est possible de raccorder un tuyau d'aération au-dessus de la toiture: DN 40, avec un diamètre nominal de 40 et un diamètre extérieur de 40 mm.

Le non-respect des instructions de montage ci-dessus peut provoquer des problèmes de fonctionnement et entraîne l'annulation des droits de garantie. En principe, les pièces de raccordement sont à utiliser le moins que possible dans la conduite de refoulement.

Caractéristiques techniques

Construction

Moteur étanche au jet d'eau intégrée dans un corps en matière plastique (Protection IP 24), sur arbre commun avec la roue de la pompe. Raccordement de la cuvette WC avec joint en caoutchouc; raccord coudé pour conduite (en PVC, PP ou PE), diamètre DN 25 ext. 32 ou diamètre DN 32 ext. 40. Raccord d'entrée (tuyau DN 40, diamètre nominal 40 et diamètre extérieur de 40 mm).

Moteur

Moteur à rotor en court-circuit pour service intermittent (3 min. de service, 7 min. d'interruption) nécessitant très peu d'entretien, avec un condensateur et une protection thermique qui se déclenche en cas de surcharge du moteur.

Fonctionnement

Fonctionnement par pressostat WCfix 260 A avec alarme sonore et contact libre de potentiel pour le report d'alarme. En cas de raccordements d'équipements sanitaires supplémentaires, le service s'adapte automatiquement en fonction du débit.

Matériaux

Carter moteur et abre en acier inox, cuve, corps de pompe et roue à aubes en matière plastique, tuyau de raccordement souple en matière caoutchouc.

Etanchéité

Protection de l'arbre par bague d'étanchéité et chambre à huile intermédiaire, protection contre la marche à sec

Fourniture

Appareil selon DIN EN 12050, prêt à brancher avec câble et fiche, clapet de ventilation incorporé, fourniture comprenant garniture de raccordement, tuyau sortie coudé, clapet anti-retour 1 ¼, filtre à charbon actif, colliers de serrage et matériel de fixation.

Dimensions WCfix 260/260 A (mm)

