

Pompes submersibles d'assainissement. Roue Vortex, Granulométrie 50 - 65 mm.

TP 50 V

Applications

La série de pompes HOMA TP50 est conçue pour le relevage d'eaux usées ou eaux vannes. Un passage libre de 50 à 65 mm permet l'évacuation d'effluents légèrement chargés. Ces pompes sont utilisées pour de nombreuses applications dans le secteur privé, public ou industriel.

DIN EN 12050-2: Conformité et conception contrôlées et approuvées par LGA, certificat No. 0220119.

Installation: En poste fixe ou mobile. Les modèles avec flotteur permettent d'automatiser les opérations de pompes en fonction du niveau de liquide dans le puisard.

Fluides compatibles: Eau claire ou d'infiltration, eaux vannes chargées de particules solides non dures. Température maximale du fluide pompé: 35°C, jusqu'à 60°C par courte période.

Fonctionnement: Continu (S1)

Conception

Moteur de pompe compacte intégré, entièrement submersible, composé des éléments suivants:

Pompe: Pompe centrifuge monocellulaire à refoulement horizontal. R 2 1/2" M.

Roue: V = Roue Vortex pour effluents chargés ou contenant des matières fibreuses. Passage libre: 50 à 65 mm.

Moteur: Moteur électrique submersible. Classe d'isolation F, indice de protection IP 68.

Protection du moteur par sonde thermique intégrée dans le bobinage sur demande (standard sur TP50V50, TP50V17/2W, et modèle Ex).

Mode de démarrage:

TP50V13-40: Direct

TP50V50: Direct ou Etoile-triangle

Câble:

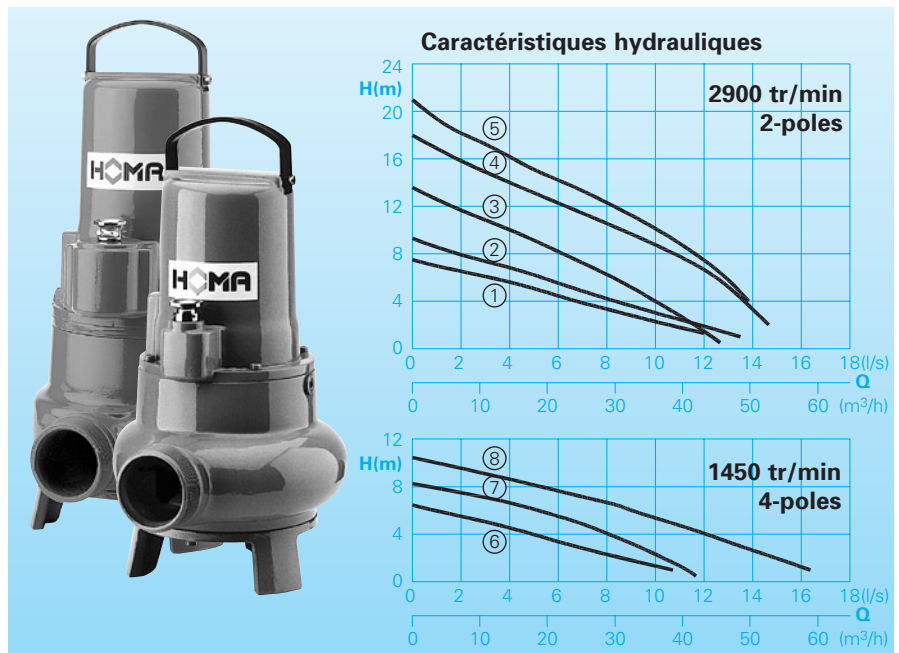
TP50V13-40: H07RN-F 4 G 1,5

TP50V13-40Ex: H07PLUS 6 G 1,5

TP50V50(Ex): H07RN-F(PLUS) 10 G 1,5

Arbre/Roulement: Arbre surdimensionné en acier inoxydable, roulements renforcés lubrifiés à vie.

Étanchéité: Combinaison de deux garnitures mécaniques (SiC/SiC) montées en tandem dans un chambre à huile (modèle sup. 1,8 kW). Modèles jusque 1,6 kW/2-pôles avec garniture mécanique et joint à lèvres. Contrôle d'huile par le bouchon de vidange.



Caractéristiques techniques

Courbe no.	Type de pompe	Puissance moteur		Condensateur* (µF)	Vitesse de rotation (T/min)	Intensité Ampère (A)	Passage Libre (mm)	Poids (kg)	
		P ₁ (kW)	P ₂ (kW)					Version standard	ADF
①	TP50 V17/2W (A)(Ex)	1,6	1,2	30	2900	7,6	65	27	32
②	TP50 V17/2 D (A)(Ex)	1,6	1,2		2900	2,9	65	27	32
③	TP50 V26/2D (A)(Ex)	2,6	2,1		2900	4,5	50	40	40
④	TP50 V40/2D (A)(Ex)	4,0	3,4		2900	6,6	50	45	45
⑤	TP50 V50/2DT (Ex)	5,2	4,4		2840	8,7	50	56	56
⑥	TP50 V11/4W (A)(Ex)	1,2	0,9	40	1450	5,8	62	40	40
⑦	TP50 V11/4D (A)(Ex)	1,1	0,8		1450	2,4	62	40	40
⑦	TP50 V13/4D (A)(Ex)	1,3	1,0		1450	2,6	50	40	40
⑧	TP50 V23/4D (A)(Ex)	2,3	1,8		1450	5,0	62	40	40

Version W: 230-240 V / 1 Ph

Version D: 400-415 V / 3 Ph

*Condensateur: Pour la bonne marche, il est nécessaire d'installer un condensateur dans le coffret de commande

Version A: Version automatique avec flotteur HOMA-Nivomatik

Version ADF: Protection antidéflagrante

Protection antidéflagrante: Tous les modèles sont disponibles en version antidéflagrante selon la norme $\text{CEC II 2 G EEx d [ib] IIBT4}$.

Matériaux :

Carcasse moteur,	Fonte
Corps de pompe, roue	GG 25/EN-GJL-250
Garniture mécanique	SiC
Arbre moteur, Visserie	Acier inox
Joints	NBR

Équipement compris

Pompe avec console support, sans système d'accouplement (voir accessoires):

Version W (230-240 V/1 Ph):

10 m de câble. Boîtier de commande W19; WT19 disponible en accessoires.

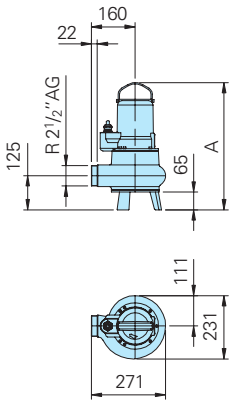
Version D (400-415 V/3Ph):

10 m de câble. Boîtier de commande D32; DT32 disponible en accessoires.

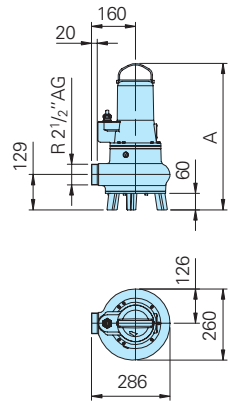
Version A: Avec régulateur de niveau et boîtier de commande WA10/19; DA10/32; DA10/12 avec protection moteur, commutateur MAN-AUTO et 10-m de câble. Modèle W avec condensateur intégré. Modèles Ex avec relais de protection intrinsèque.

Dimensions et exemples d'installation / Installation mobile

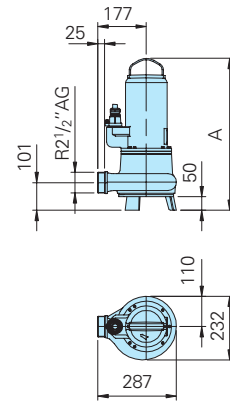
TP50V17/2W+D(Ex)



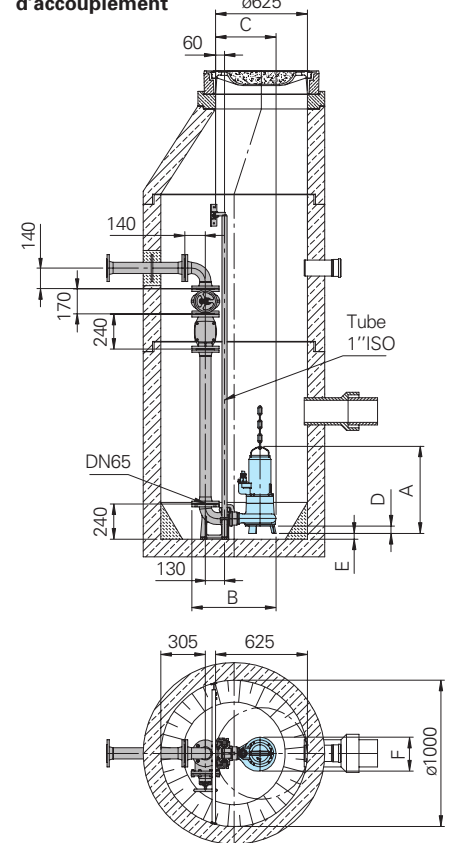
TP50V11/4W(D)(Ex)
TP50V23/4D(Ex)



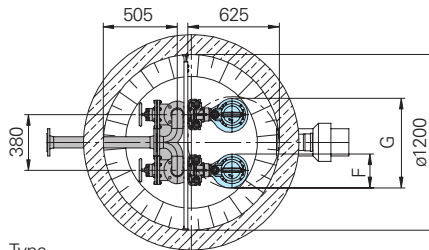
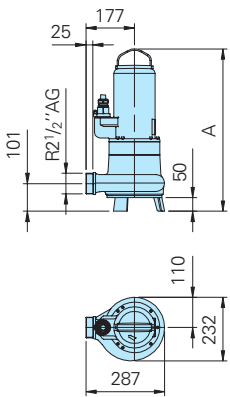
TP50V40/2D(Ex),
TP50V26/2D(Ex), TP50V13/4D(Ex)



Installation fixe avec système
d'accouplement



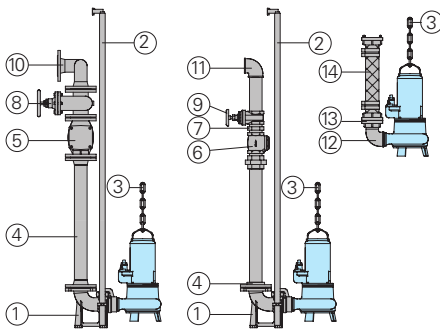
TP50V50/2DT(Ex)



Toutes dimensions en mm

Type	A	B	C	D	E	F	G
TP50V50/2DT(Ex)	593	575	412	50	39	232	612
TP50V40/2D(Ex)	555	575	412	50	39	232	612
TP50V13/4D(Ex), TP50V26/2D(Ex)	518	575	412	50	39	232	612
TP50V17/2W+D(Ex)	465 (472)	559	396	65	16	231	611
TP50V11/4W+D(Ex)	535	573	411	60	11	260	640
TP50V23/4D(Ex)	572	573	411	60	11	260	640

Accessoires



Désignation	Dimension	Réf. N°
① Système d'accouplement automatique type KK65/R 2 1/2" avec:		8604015
- Système d'accouplement fonte à bride	DN 65	
- Glissière d'accrochage fonte à bride	R 2 1/2" F	
- Console murale barre de guidage fonte	R 1"	

Désignation	Dimension	Réf. N°
○ Système d'accouplement automatique entièrement ou partiellement en inox	tous modèles	sur demande
○ Kit de visserie		sur demande
② Paire de barres de guidage, par m galvanisée	R 1"	2190135
acier inox	R 1"	2190252
③ Chaîne de levage, par m galvanisée	5 mm dia.	2800350
acier inox	5 mm dia.	2800353
Manille galvanisée	pour chaîne 5 mm dia.	2801450
acier inox	pour chaîne 5 mm dia.	2801390
④ Bride taraudée	DN 65/ R 2 1/2" F	2215060
Tube à brides	DN 65	Sur demande
⑤ Clapet à boule fonte	DN 65	2212805
⑥ Clapet à boule fonte	R 2 1/2" F	2212513
⑦ Mamelon double galvanisé	R 2 1/2" M	2009025
⑧ Vanne d'isolement fonte	DN 65	2216065

Désignation	Dimension	Réf. N°
⑨ Vanne d'isolement bronze	R 2 1/2" F	2216025
⑩ Coude 90° à brides	DN 65	2153301
Nourrice Y pour installation 2 pompes	3 x DN 65 DN 65/65/80	2160002 2160004
⑪ Coude 90° galvanisé	R 2 1/2" F	2113610
Raccord T pour installation 2 pompes	R 2 1/2" F	2114308
⑫ Coude 90° galvanisé	R 2 1/2" F/M	2111705
⑬ Raccord fixe STORZ	R 2 1/2" F	2010502
Raccord tuyau STORZ	B-75 mm dia.	2013502
⑭ Tuyau souple à spirale, B-75 mm dia.	longueur 10 m longueur 15 m longueur 20 m longueur 30 m	2611210 2611215 2611220 2611230
Tuyau renforcé par m	75 mm dia.	2632075
Collier de serrage	85/20	2308520
○ Coffret de commande et accessoires pour installation simple ou jumelée		Sur demande

HOMA
POMPES ET SYSTEMES