

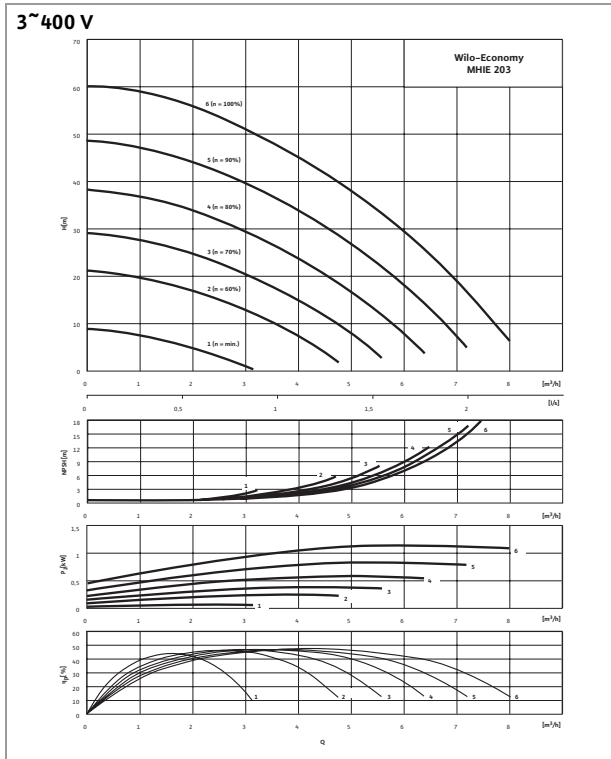
Pompes multicellulaires

Wilo-Multivert MHIE



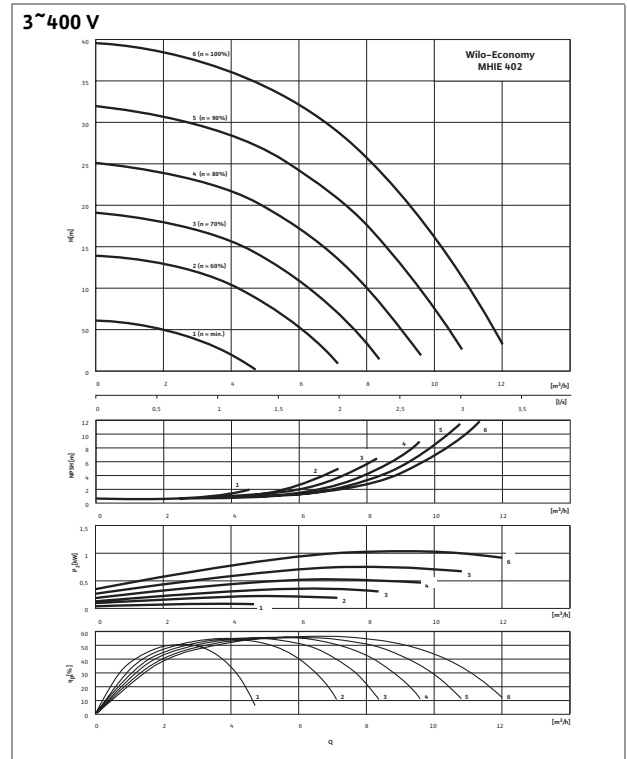
Performances hydrauliques

Wilo-Economy MHIE 203



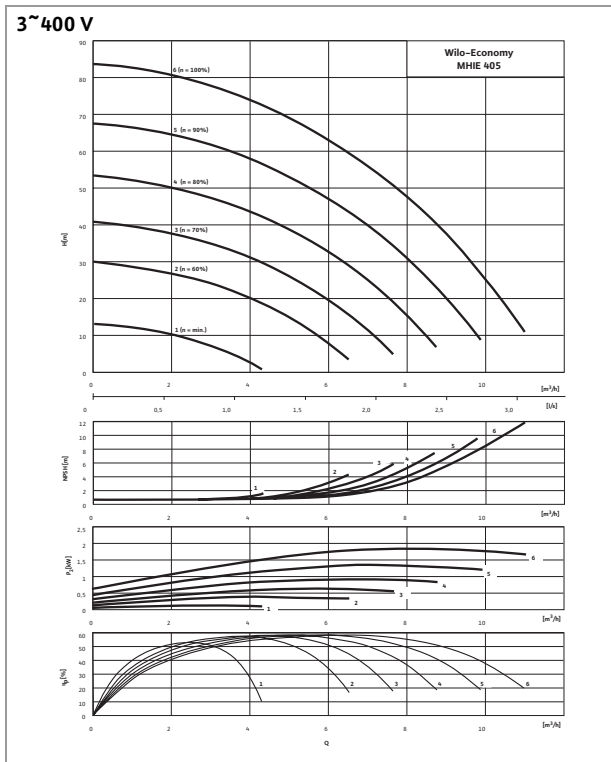
Performances hydrauliques suivant ISO 9906, classe 2

Wilo-Economy MHIE 402



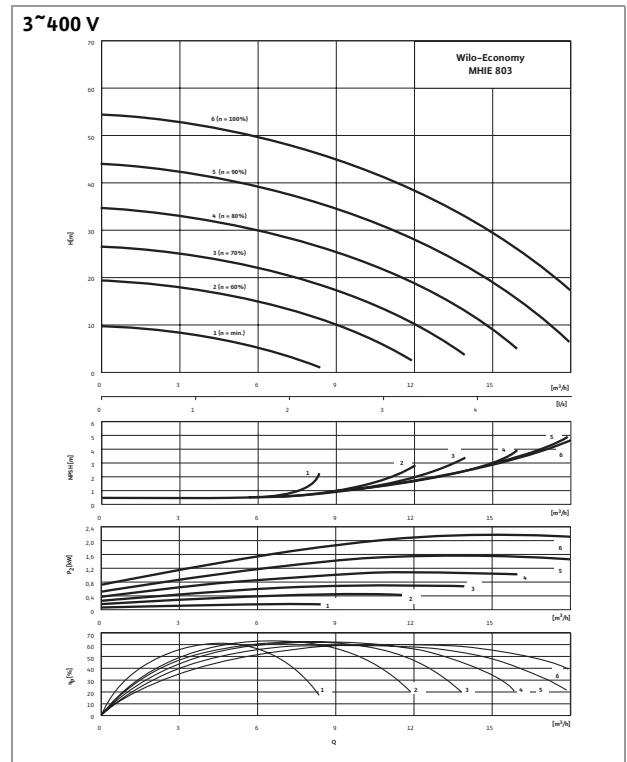
Performances hydrauliques suivant ISO 9906, classe 2

Wilo-Economy MHIE 405



Performances hydrauliques suivant ISO 9906, classe 2

Wilo-Economy MHIE 803



Performances hydrauliques suivant ISO 9906, classe 2

Pompes multicellulaires

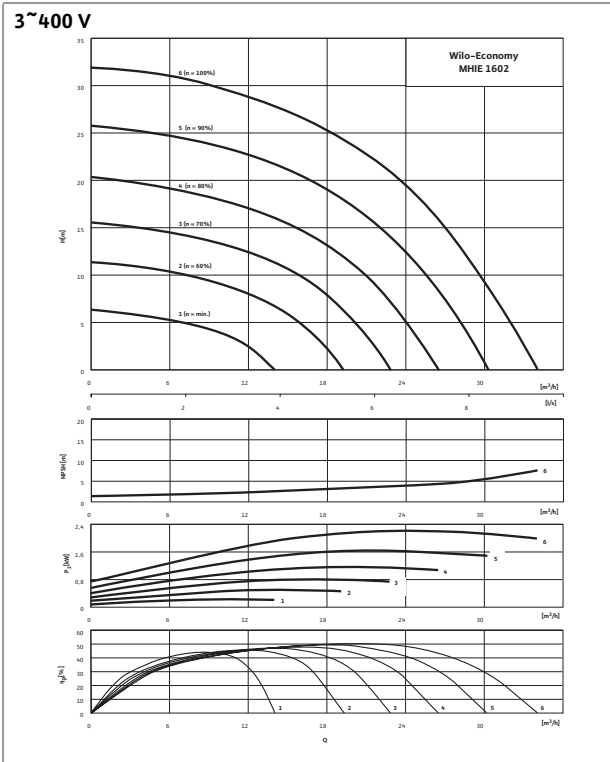


Pompes multicellulaires

Wilco-Multivert MHIE

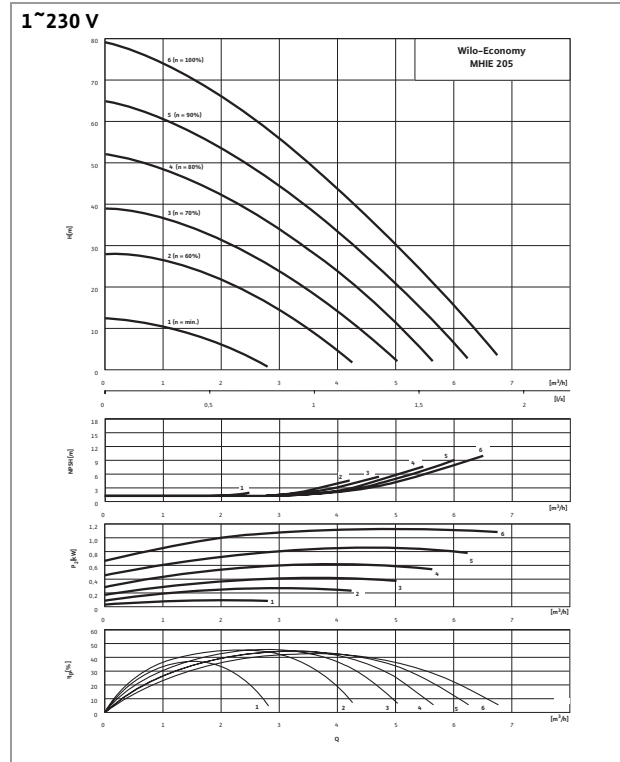
Performances hydrauliques

Wilco-Economy MHIE 1602



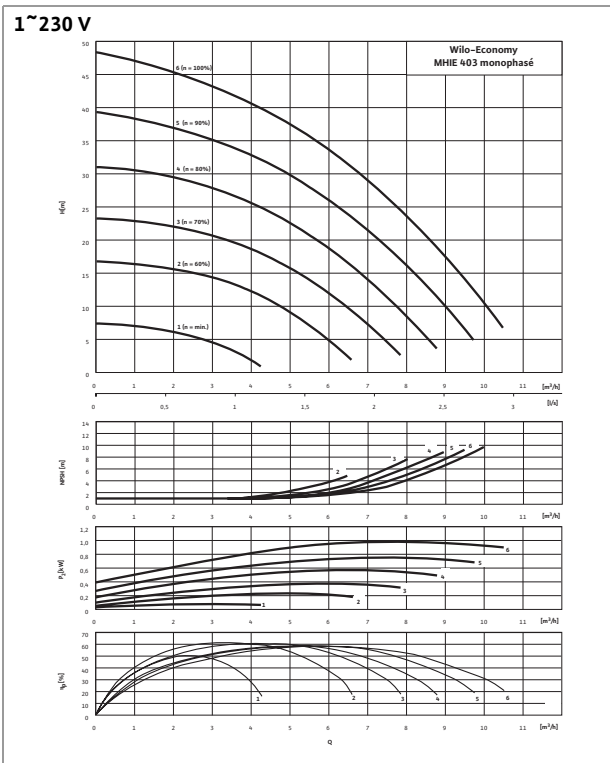
Performances hydrauliques suivant ISO 9906, classe 2

Wilco-Economy MHIE 205



Performances hydrauliques suivant ISO 9906, classe 2

Wilco-Economy MHIE 403



Performances hydrauliques suivant ISO 9906, classe 2

Pompes multicellulaires

Wilo-Multivert MHIE



Schéma de raccordements, caractéristiques moteur

Schéma de raccordements 3~400 V

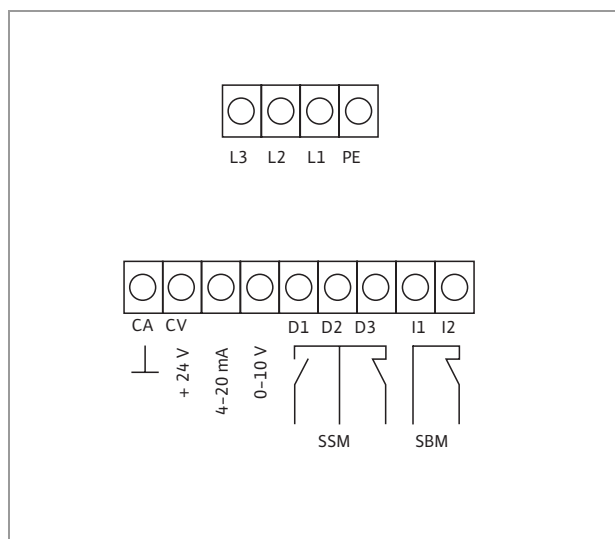
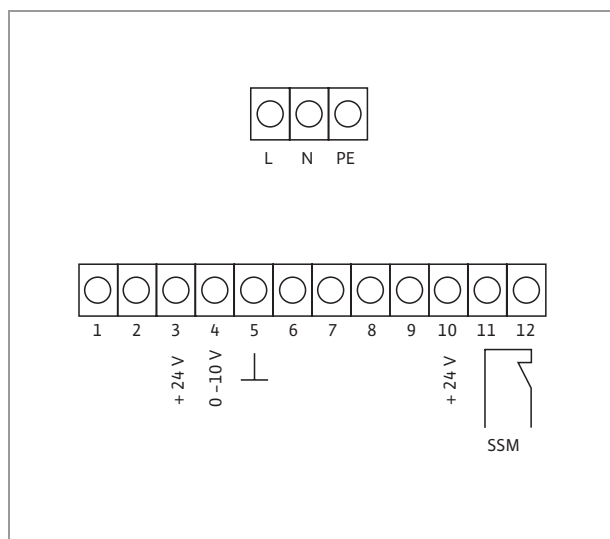


Schéma de raccordements 1~230 V



Caractéristiques du moteur

	Fréquence du réseau	Tension nominale	Puissance absorbée P_1	Puissance nominale P_2	Intensité nominale I_N	
					1~230 V	3~400 V
	[Hz]	[V]	[kW]	[A]		
MHIE 203	50 et 60	3~400	1,55	1,1	-	3,5
MHIE 205	50 et 60	1~230	1,77	1,1	10,5	-
MHIE 402	50 et 60	3~400	1,55	1,1	-	3,5
MHIE 403	50 et 60	1~230	1,77	1,1	10,5	-
MHIE 405	50 et 60	3~400	2,65	2,2	-	5,5
MHIE 803	50 et 60	3~400	2,85	2,2	-	5,9
MHIE 1602	50 et 60	3~400	2,85	2,2	-	5,9

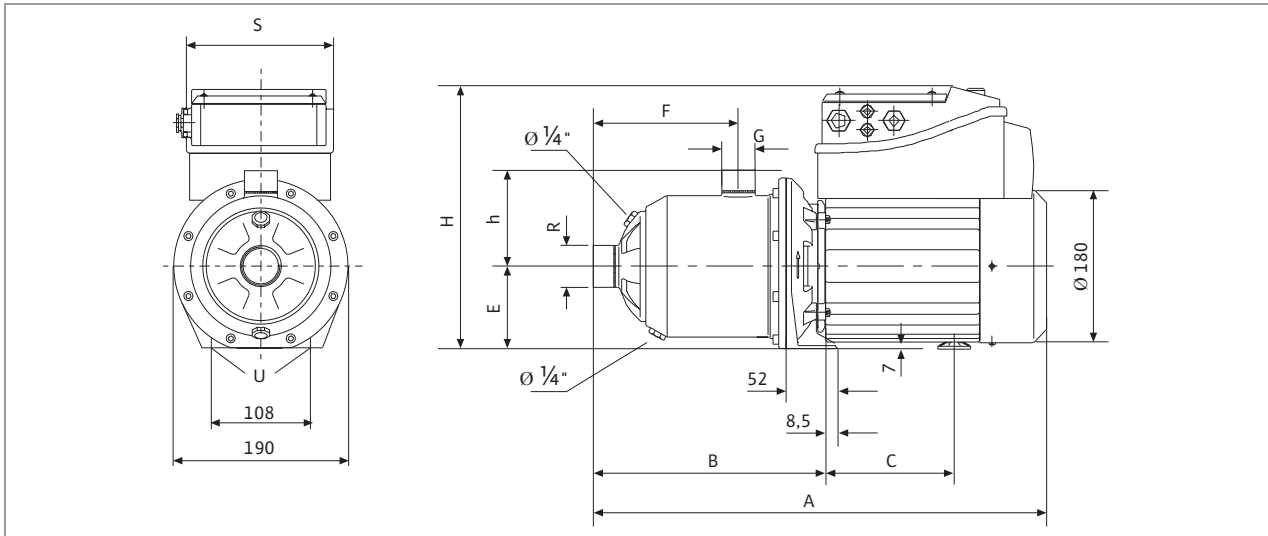
Pompes multicellulaires



Wilo-Multivert MHIE

Plan d'encombremets, dimensions, poids

Plan d'encombremets



Dimensions, poids

	A	B	C	E	F	G	R	H	h	S	Ø U	Poids
	[mm]											[kg]
MHIE 203	442	205	139,5	100	109,5	Rp 1	Rp 1	308	104	180	9	21,1
MHIE 205	460	252	103,5	90	158	Rp 1	Rp 1	275	104	180	9	16,0
MHIE 402	442	205	139,5	100	109,5	Rp 1	Rp 1 1/4	308	104	180	9	21,1
MHIE 403	460	204	103,5	90	110,0	Rp 1	Rp 1 1/4	275	104	180	9	15,0
MHIE 405	490	253	139,5	100	157,5	Rp 1	Rp 1 1/4	308	104	180	9	22,0
MHIE 803	454	217	139,5	100	121,5	Rp 1 1/4	Rp 1 1/2	308	104	180	9	20,5
MHIE 1602	474	237	139,5	100	138	Rp 1 1/2	Rp 2	308	105	180	9	24,0

motralec

4 rue Lavoisier . ZA Lavoisier . 95223 HERBLAY CEDEX

Tel. : 01.39.97.65.10 / Fax. : 01.39.97.68.48

Demande de prix / e-mail : service-commercial@motralec.com

www.motralec.com