

- Aspiration/soufflage en ligne ou à 90°
- Panneau d'aspiration interchangeable sur 5 faces
- Raccordement 1, 2 ou 4 piquages
- Isolation acoustique 10 mm
- Accessibilité du ventilateur
- Interrupteur + dépressostat montés

#### Description

##### Locaux tertiaires

- Installation en faux plafond, dans les combles ou en terrasse (option toit pare-pluie).

#### Gamme

- 3 tailles : 16 / 25 / 35.
  - Débit de 400 à 3500 m<sup>3</sup>/h.
  - Pression de 50 à 300 Pa.
- 3 versions :
  - **QBIC -1** : panneau d'aspiration 1 piquage.
  - **QBIC -2** : panneau d'aspiration 2 piquages.
  - **QBIC -4** : panneau d'aspiration 4 piquages.
- INTZ et BDEZ montés en standard.
- Isolation acoustique en mousse de polyéthylène 10 mm M1 en standard.

#### Description

##### Construction

- Caisson constitué de profilés et de panneaux en tôle galvanisée.
- Forme cubique permettant de monter indifféremment sur 5 faces un panneau plein, un panneau aspiration 1, 2 ou 4 piquages, la 6<sup>ème</sup> face étant le refoulement du ventilateur.
- Mise en oeuvre simplifiée grâce aux panneaux d'aspiration amovibles.



- Des panneaux d'aspiration supplémentaires sont disponibles en option en remplacement des panneaux pleins afin de s'adapter aux différentes configurations d'installation.
- Piquages de raccordement circulaires avec joint VÉLODUCT®.
- Ventilateur double ouïe avec moteur intégré.
- **INTZ** : interrupteur de proximité cadencé avec renvoi de position monté/câblé.
- **BDEZ** : dépressostat monté, non raccordé aérauliquement, à régler sur chantier.
- Toit pare-pluie monté d'usine en option (pour utilisation en rejet horizontal uniquement).

##### Motorisation

- Moteur IP20 asynchrone monophasé 230V, 50Hz, classe F, 2 vitesses avec protection thermique incorporée à réarmement manuel.



**AFFICHAGE DES PERFORMANCES**

Les produits repérés par ce logo respectent les recommandations d'affichage des performances définies par Unielima

#### QBIC

► TARIFS page 154



#### QBIC -1 / -2 / -4



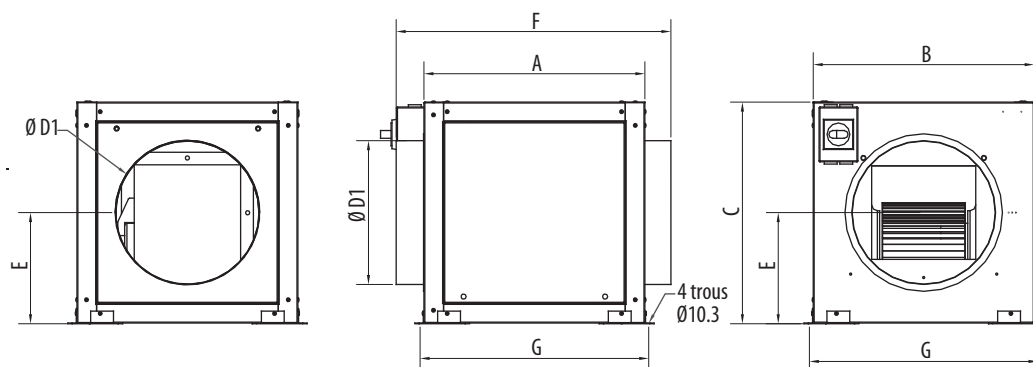
#### Accessoires

► TARIFS page 154

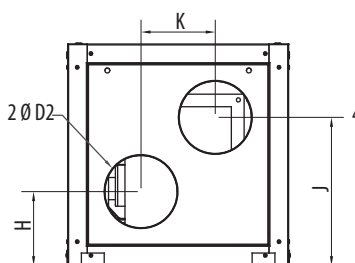
	<b>QBIZ 01</b> Panneau aspiration 1 piquage joint VELODUCT®		<b>APC</b> Sortie et prise d'air
	Panneau aspiration 2 piquages joint VELODUCT®		<b>BRT</b> Bouchon en acier galvanisé
	Panneau aspiration 4 piquages joint VELODUCT®		<b>COM 2</b> Commutateur encastrable Arrêt/PV/GV
	<b>QBIZ 02</b> Toit pare-pluie		Commutateur en applique Arrêt/PV/GV IP65
	<b>KSTZ 04</b> Support mural		<b>DIJZ</b> Disjoncteur
	<b>MSSZ</b> Manchette souple		<b>VARZ</b> Variateur de tension électronique monophasé 230V
	<b>PAPL</b> Plots antivibratoires		<b>VAPZ</b> Variateur de tension électronique monophasé 230V pilotable

Encombrement (en mm)

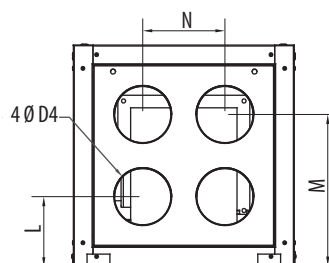
QBIC-1



QBIC-2



QBIC-4



Taille	Désignation	Caisson								Fixations	Position piquages						
		A	B	C	Ø D1	Ø D2	Ø D4	E	F	G	H	J	K	L	M	N	
16	QBIC 16-1	485	485	485	315			242	602	500							
	QBIC 16-2	485	485	485	315	160		242	602	500	162	325	163				
	QBIC 16-4	485	485	485	315		125	242	602	500				154	333	180	
25	QBIC 25-1	595	595	595	400			299	712	610							
	QBIC 25-2	595	595	595	400	200		299	712	610	195	404	210				
	QBIC 25-4	595	595	595	400		160	299	712	610				171	426	255	
35	QBIC 35-1	595	595	595	400			299	712	610							
	QBIC 35-2	595	595	595	400	250		299	712	610	195	404	210				
	QBIC 35-4	595	595	595	400		200	299	712	610				171	426	255	

Caractéristiques techniques

Modèle	Vitesse de rotation (tr/mn)	P abs. (W)	I nom. (A)	Poids (kg)	Disjoncteur	Variateur électronique de tension monophasé	Variateur électronique de tension monophasé pilotable
<b>MOTEUR 2 VITESSES MONOPHASE 4 PÔLES</b>							
QBIC 16	1100	320	1,5	24	DIJZ 05.1,6	VARZ 3A200	VAPZ-3
QBIC 25	1400	950	4	35	DIJZ 05.4	VARZ 6A200	VAPZ-5
QBIC 35	1400	1050	4	35	DIJZ 05.4	VARZ 6A200	VAPZ-5

# CAISSONS D'EXTRACTION OU D'INSUFFLATION

## QBIC

CAISSONS ISOLÉS CONFIGURABLES  
MULTI-PIQUAGES

### Caractéristiques aérauliques et acoustiques

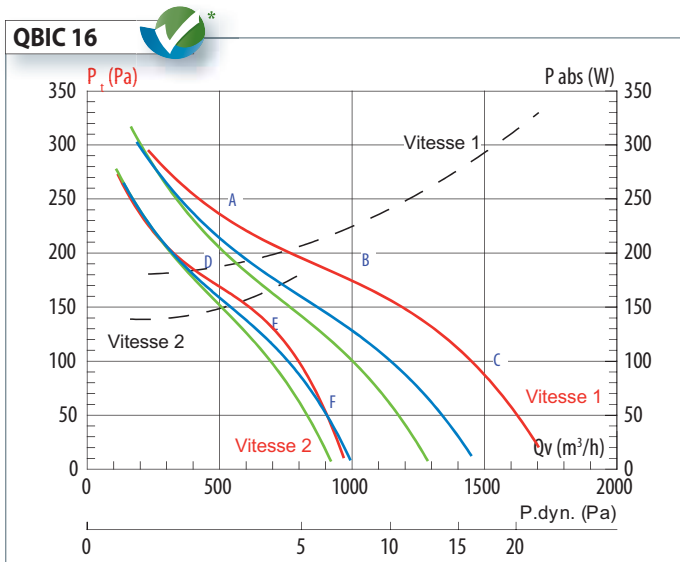
Les courbes sont établies avec l'ensemble moto-ventilateur en caisson, raccordé au refoulement sur caisson réduit conforme à la norme ISO 5801.

Lp\* : Niveau de pression acoustique mesuré en champ libre hémisphérique ; sur une surface réfléchissante ; le micro placé à 4 m de la source sonore. Refoulement raccordé ; Lp en dB (A).

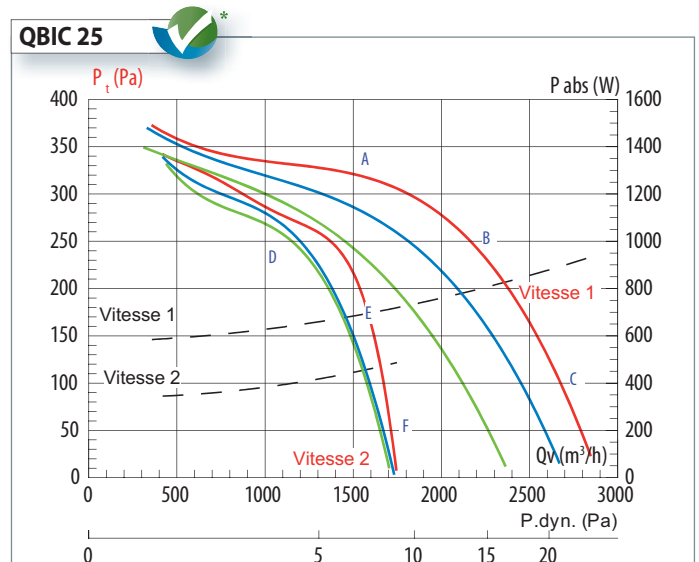
Lw\*\* : Niveau de puissance acoustique rayonné dans le conduit amont ; Lw en dB (A).

$$SFP = \frac{P}{Q_v}$$

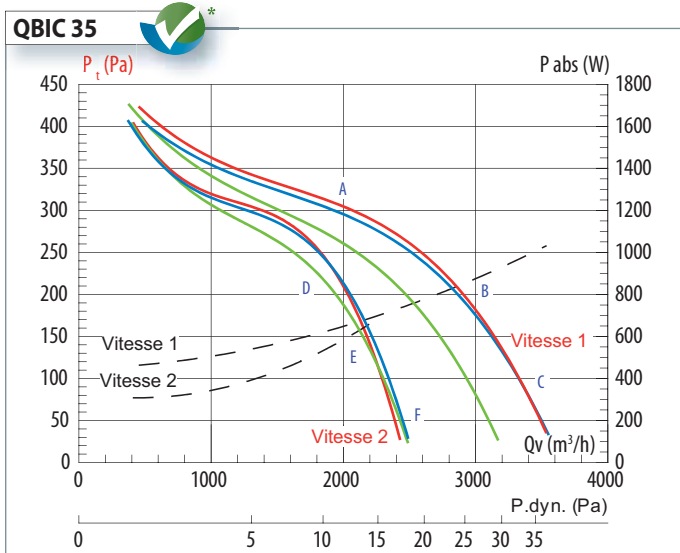
P = puissance absorbée en W ; Q<sub>v</sub> = débit en m<sup>3</sup>/s ; SFP = W/m<sup>3</sup>.s<sup>-1</sup>  
Classifications SFP voir page 1382



QBIC 16	A	B	C	D	E	F
	Lp*/Lw**	Lp*/Lw**	Lp*/Lw**	Lp*/Lw**	Lp*/Lw**	Lp*/Lw**
IS Isolé 10 mm	39/72	39/71	42/73	37/69	36/68	34/65



QBIC 25	A	B	C	D	E	F
	Lp*/Lw**	Lp*/Lw**	Lp*/Lw**	Lp*/Lw**	Lp*/Lw**	Lp*/Lw**
IS Isolé 10 mm	42/66	39/71	38/70	39/71	34/67	30/62



QBIC 35	A	B	C	D	E	F
	Lp*/Lw**	Lp*/Lw**	Lp*/Lw**	Lp*/Lw**	Lp*/Lw**	Lp*/Lw**
IS Isolé 10 mm	43/75	40/72	40/72	42/74	38/71	28/60

\* Les produits repérés par ce logo respectent les recommandations d'affichage des performances définies par Uniclîma.