




- Polyvalence d'utilisation
- Refoulement en ligne ou sur le dessus
- Grande plage de débit avec pression disponible
- Transmission par poulies courroies
- En option coffret de relaiage PILOTAIR® monté câblé

Application

-  Locaux tertiaires
-  Introduction d'air en désenfumage
-  Locaux industriels
-  Cuisines professionnelles

- Extraction ou insufflation.
- Installation à l'intérieur des bâtiments ou en terrasse.
- Introduction d'air en désenfumage.

Gamme

- 2 rejets :
 - **KSHP 1** : Horizontal.
 - **KSHP 2** : Vertical.
- 2 versions : standard et isolé 25 mm laine de verre M0.
- 7 tailles de roues : 7/7 ; 9/9 ; 10/10 ; 12/12 ; 15/15 ; 18/18 ; 22/22.
- Débits de 750 à 32 000 m³/h.

Description

Construction

- Caisson en tôle d'acier galvanisé, structure autoportante.
- Raccordement aspiration et refoulement en ligne (rejet horizontal) ou avec le refoulement sur le dessus (rejet vertical).
- Refoulement du caisson désolidarisé du ventilateur par joint souple.
- Ventilateur double ouïe avec turbine à action en acier galvanisé.
- Transmission poulie/courroie.
- Servitude gauche en standard. Servitude droite disponible sur demande.
- Tiroir filtre. Filtre G4 en accessoire.

Motorisation

- Moteur triphasé classe F, IP55, 50Hz. Protection thermique intégrée à contact fermé au repos (PTO), à raccorder.
 - 1 vitesse 230/400 V 4 pôles, < 0,75 kW IE1, IE2.
 - 1 vitesse 230/400 V 4 pôles, ≤ 7,5 kW IE2.
 - 1 vitesse 400/690 V 4 pôles ≥ 7,5 kW IE2, IE3.
 - 2 vitesses 400 V 4/8 pôles Dalhander.
 - 2 vitesses 400 V 4/6 pôles Bobinages indépendants.
- Moteur monophasé classe F 230 V 50Hz possible : **nous consulter**.
- Moteur 1 vitesse variable en fréquence.

Principe de désignation

KSHP	1	7/7
Nom de la gamme	Types de rejet : 1 = Horizontal - 2 = Vertical	Tailles de roue : 7/7, 9/9...22/22

KSHP

► TARIFS page 204



Options

► TARIFS page 205

- Construction double peau avec isolation de 25 mm de laine de verre M0.
- Finition peinture polyester RAL 7040, enveloppe uniquement, 2 faces. Dégraissage + phosphatation au zinc + 60 µm peinture.
- Poulie variable

Accessoires

► TARIFS page 206

	KSBZ Filtre cassette G4		KSHZ 03 Raccordement circulaire à l'aspiration
	MSSZ Manchette souple circulaire		KSHZ 04 Raccordement circulaire au refoulement
	MSSZ Manchette souple rectangulaire		KSHZ 10 Capot pare-pluie vertical au refoulement
	KSHZ 01 ou KUBZ 08 Capot pare-pluie		PAV Plots anti-vibratiles

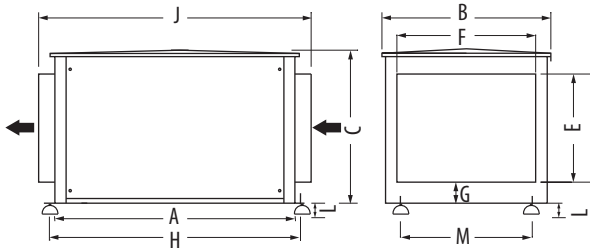
Accessoires électriques

► TARIFS page 207

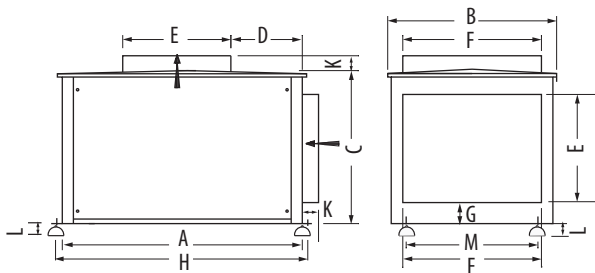
	INTZ Interrupteur de proximité 1 ou 2 vitesses		DIJZ Disjoncteur
	DEMZ Démarreur 2 vitesses		Variateurs de fréquence page 998 à page 1004
	BDEZ Dépressostat		PILOTAIR® Coffret de relaiage câblé en usine, norme NF S61-932

Encombrement (en mm)

**KSHP
Montage rejet horizontal**

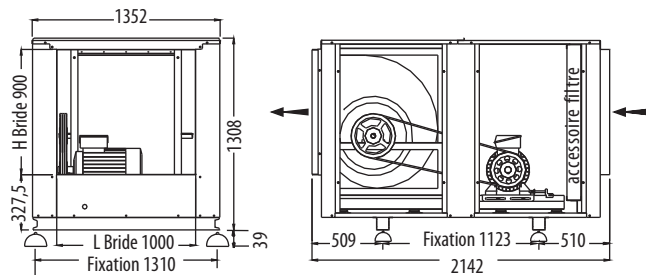


**KSHP
Montage rejet vertical**

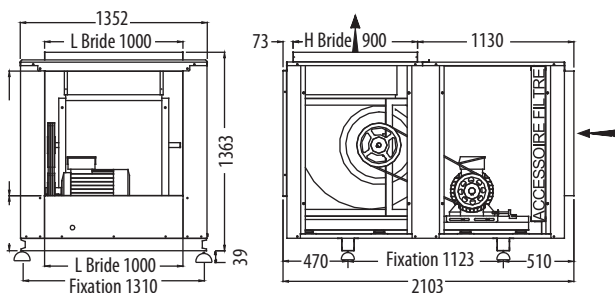


Modèle	A	B	C	D	E	F	G	H	J	K	L	M
7/7	805	490	450	376	300	400	108	716	890	40	24	514
9/9	897	620	506	392	400	500	79	920	979	40	24	555
10/10	942	686	620	340	500	600	88	967	1032	40	24	568
12/12	1071	786	755	327	600	700	93	1097	1161	40	27	628
15/15	1218	900	866	363	700	800	98	1240	1308	40	27	775
18/18	1542	1132	1000	499	800	1000	116	1571	1632	40	28	900

**KSHP 22/22
Montage rejet horizontal**



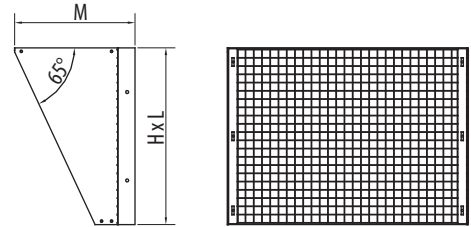
**KSHP22/22
Montage rejet vertical**



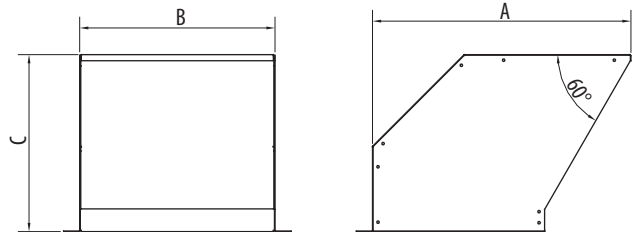
Encombrement (en mm)

Accessoires

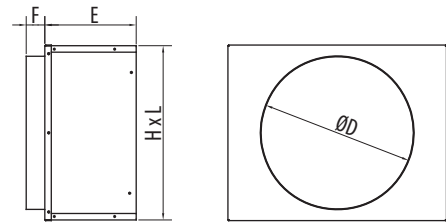
KSHZ 01



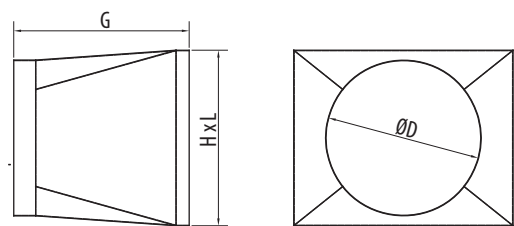
KSHZ 10



KSHZ 03



KSHZ 04

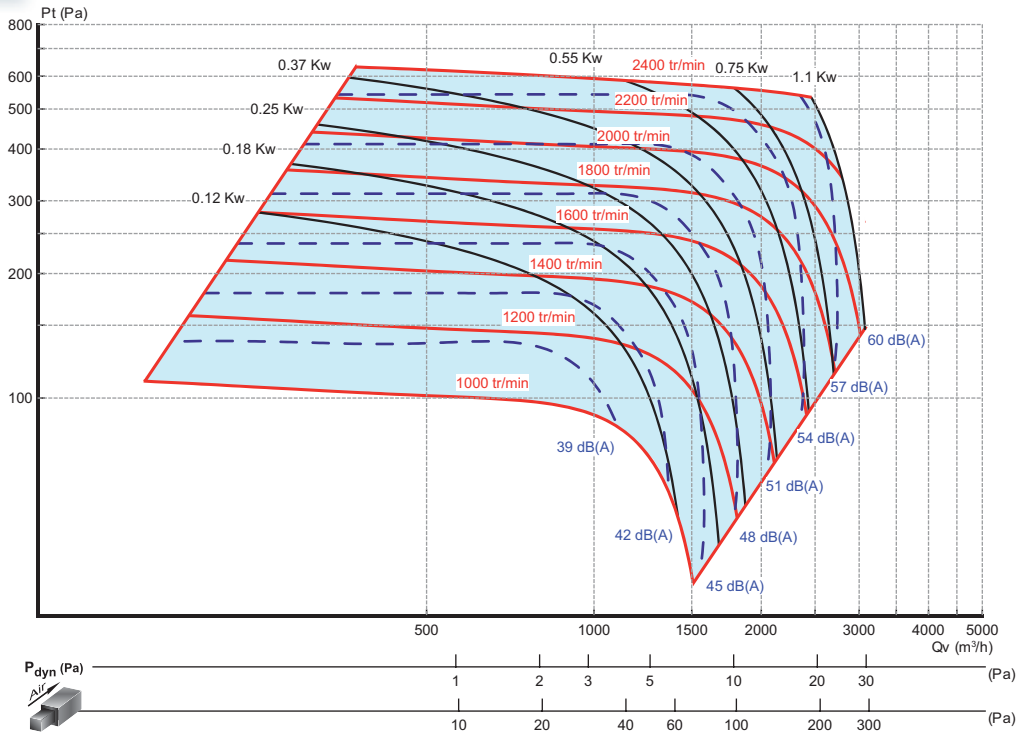


Type	A	B	C	D	E	F	G	H	L	M
7/7	335	230	265	315	150	45	400	300	400	235
9/9	465	355	320	355	215	45	400	400	500	281
10/10	535	385	408	400	300	80	400	500	600	327
12/12	565	450	415	500	300	80	400	600	700	373
15/15	670	530	450	630	300	80	400	700	800	419
18/18	785	610	545	800	300	80	400	800	1000	464

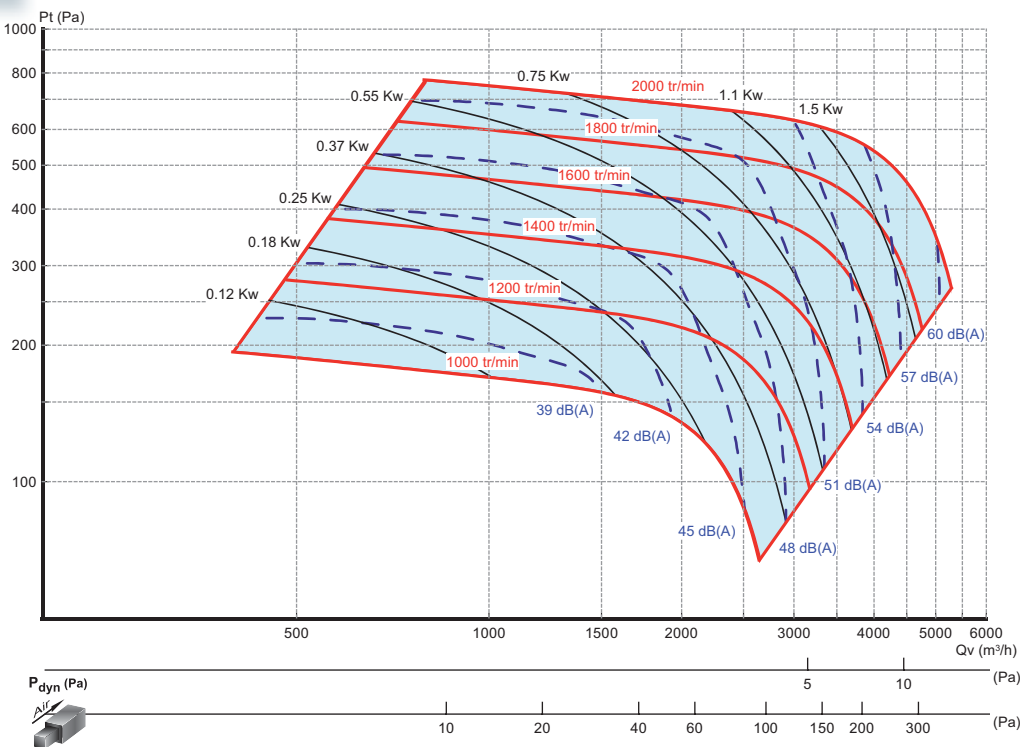
Caractéristiques aérauliques

- Ensemble moto-ventilateur raccordé sur caisson réduit au soufflage, norme ISO 5801, densité de l'air de 1,2 kg/m³.
- Pression acoustique en champs libre hémisphérique, sur une surface réfléchissante, le micro placé à 4 m. Refoulement raccordé ; Lp en dB (A).

KSHP 7/7



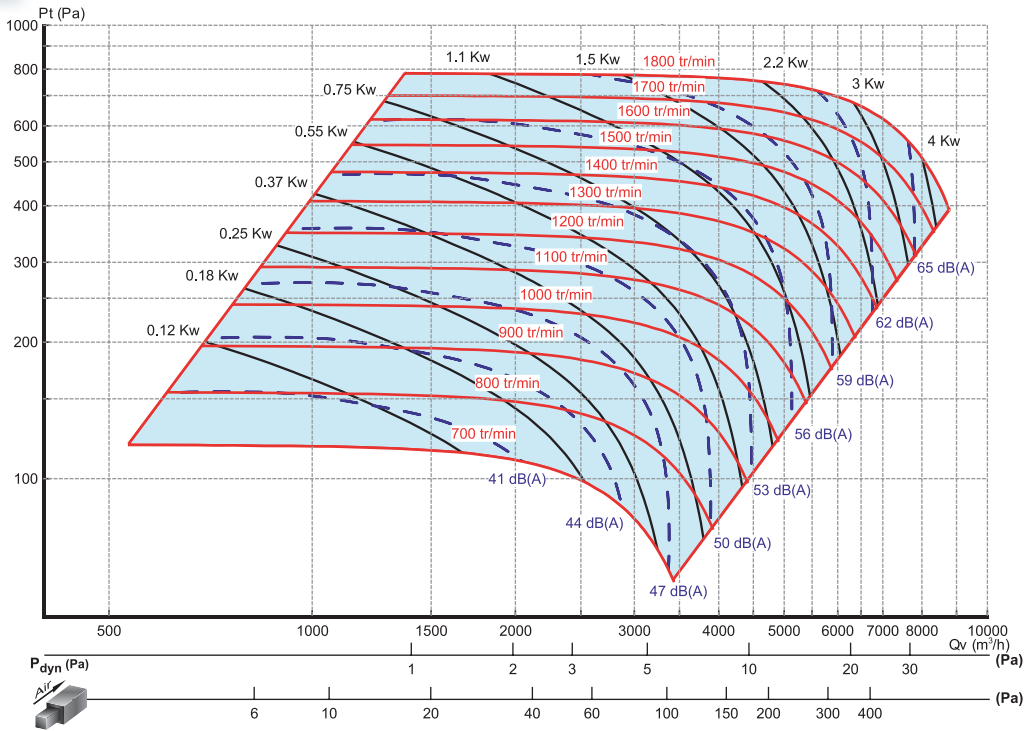
KSHP 9/9



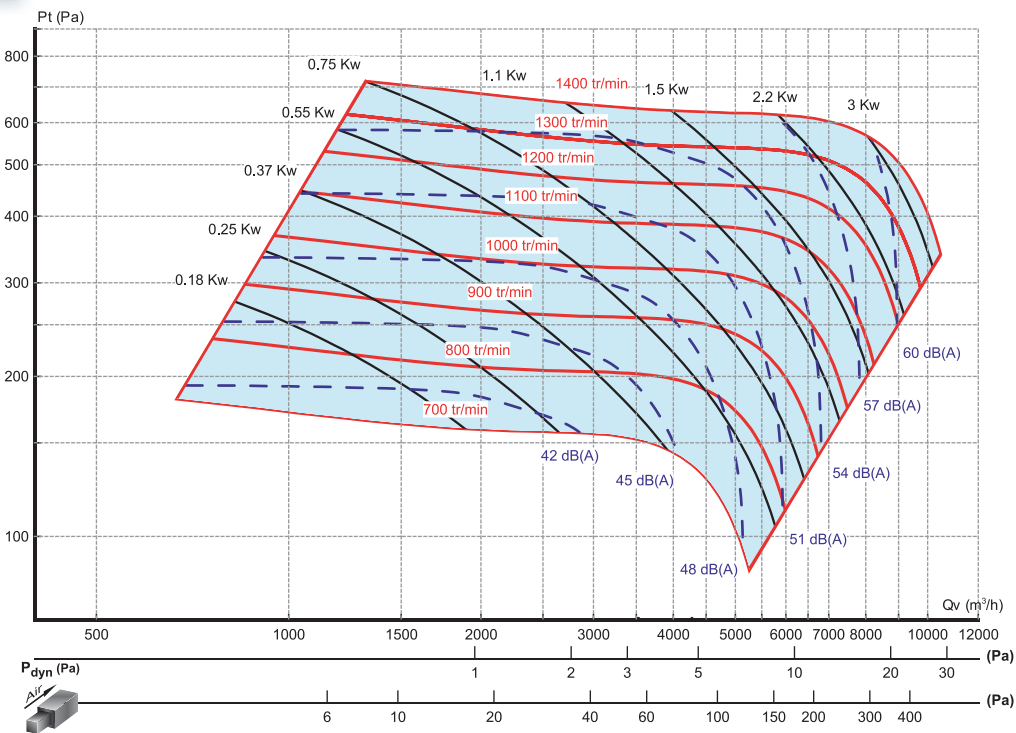
Légende - - - Pression acoustique ——— Puissance moteur ——— Vitesse ventilateur

Caractéristiques aérauliques

KSHP 10/10



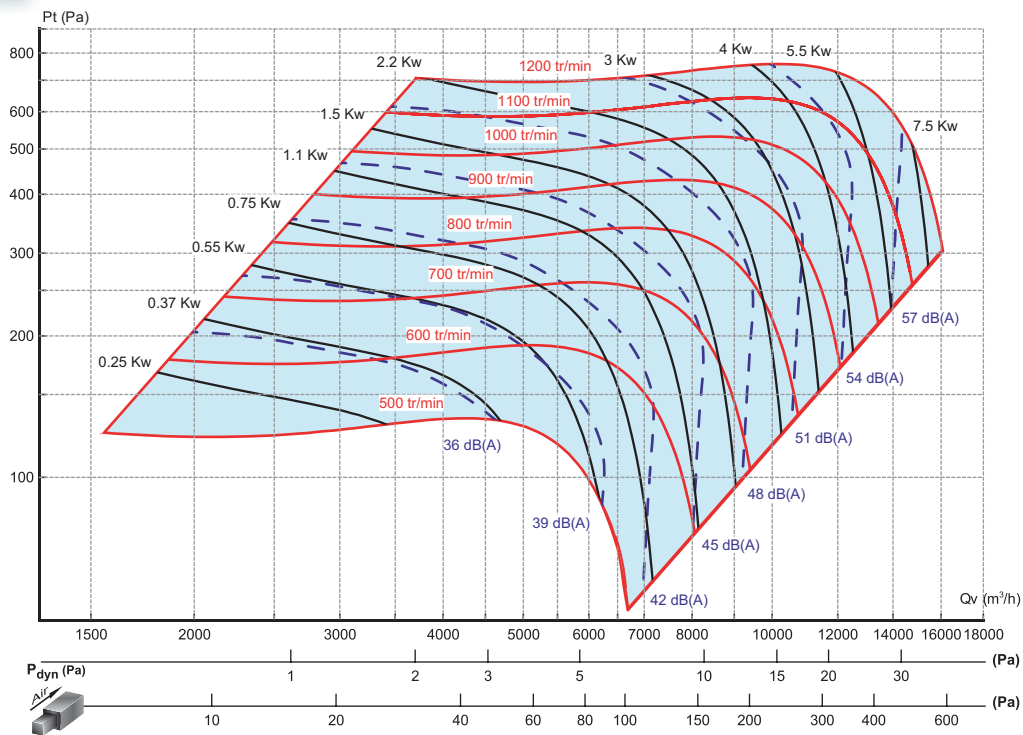
KSHP 12/12



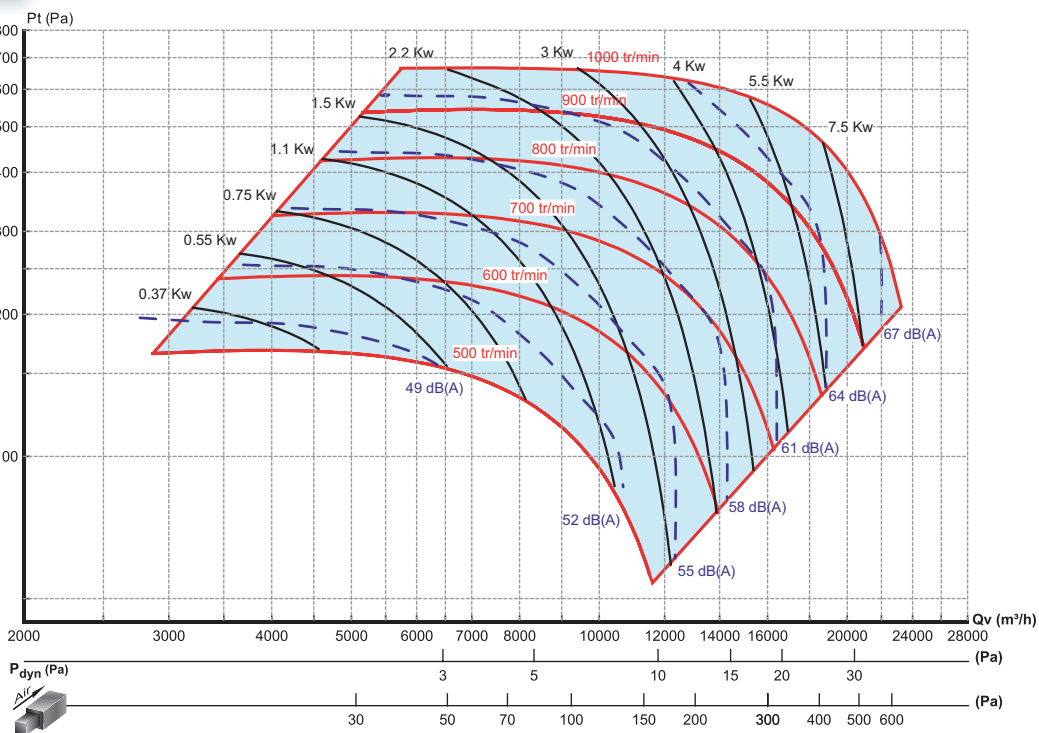
Légende - - - Pression acoustique ——— Puissance moteur ——— Vitesse ventilateur

Caractéristiques aérauliques

KSHP 15/15



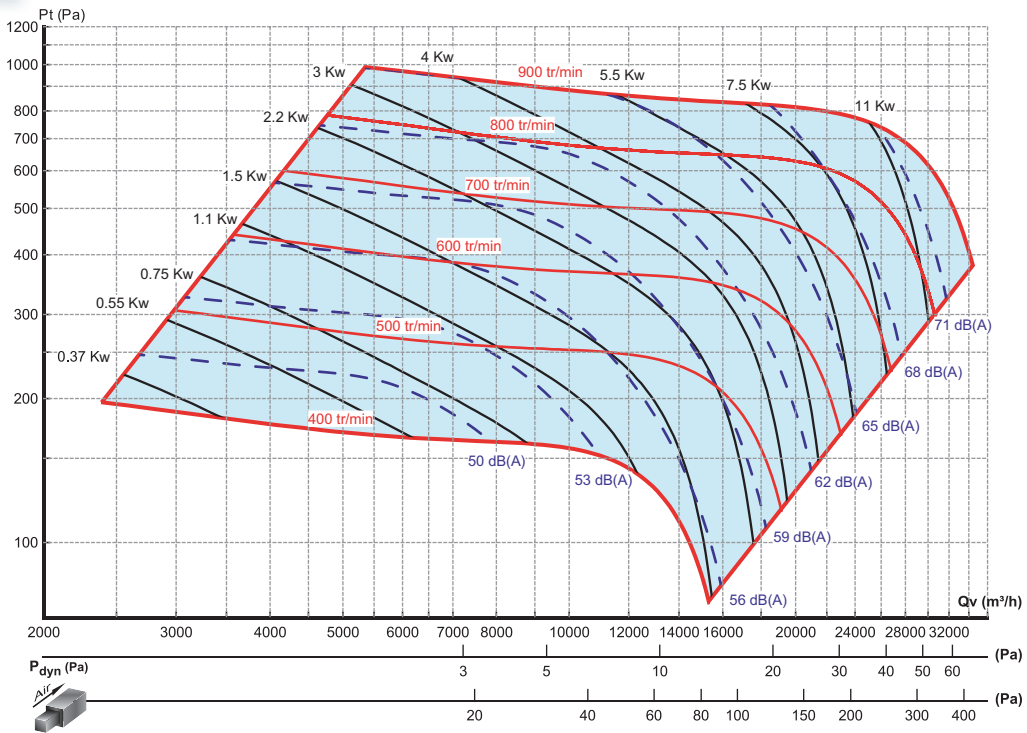
KSHP 18/18



Légende - - - Pression acoustique ——— Puissance moteur ——— Vitesse ventilateur

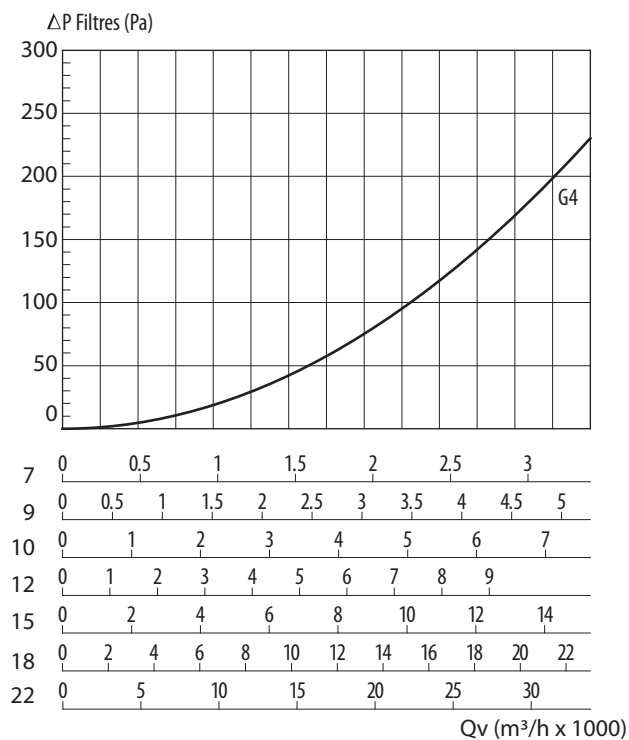
Caractéristiques aérauliques

KSHP 22/22



Légende — — — Pression acoustique ——— Puissance moteur ——— Vitesse ventilateur

Perte de charge du filtre



Caractéristiques techniques

Modèle	P. Nom (kW)	Classe d'efficacité	I. Nom (A) 230V	I. Nom (A) 400V	Id / In	Poids (kg)	Interrupteur Confort / Interrupteur Désenfumage 230V	Interrupteur Confort / Interrupteur Désenfumage 400V	Disjoncteur 400V	Calibre VFTM MONO (kW)	Calibre VFTM TRI (kW)	Calibre Coffret de relaiage 400 V (A)
MOTEUR 1 VITESSE TRIPHASÉ 4 PÔLES												
7/7	0,18	IE1	1,05	0,61	3,4	50	INTZ 1V15	INTZ 1V15	DIJZ 05 0,63	0,18	0,37	6
7/7	0,37	IE1	1,97	1,13	3,7	53	INTZ 1V15	INTZ 1V15	DIJZ 05 1,6	0,37	0,37	6
7/7	0,18	IE2	1,03	0,59	4,1	50	INTZ 1V15	INTZ 1V15	DIJZ 05 0,63	0,18	0,37	6
7/7	0,37	IE2	1,84	1,06	4,3	53	INTZ 1V15	INTZ 1V15	DIJZ 05 1,6	0,37	0,37	6
7/7	0,75	IE2	2,83	1,63	6	56	INTZ 1V15	INTZ 1V15	DIJZ 05 2,5	0,37	0,55	6
7/7	1,1	IE2	4,33	2,49	6,5	60	INTZ 1V15	INTZ 1V15	DIJZ 05 4	0,75	1,1	6
9/9	0,37	IE1	1,97	1,13	3,7	63	INTZ 1V15	INTZ 1V15	DIJZ 05 1,6	0,37	0,37	6
9/9	0,37	IE2	1,84	1,06	4,3	63	INTZ 1V15	INTZ 1V15	DIJZ 05 1,6	0,37	0,37	6
9/9	0,75	IE2	2,83	1,63	6	66	INTZ 1V15	INTZ 1V15	DIJZ 05 2,5	0,37	0,55	6
9/9	1,5	IE2	5,67	3,26	6,3	73	INTZ 1V15	INTZ 1V15	DIJZ 05 4	1,1	1,5	6
9/9	3	IE2	10,7	6,17	6,5	68	INTZ 1V15/1V22	INTZ 1V15	DIJZ 05 6,3		3	10,6
10/10	0,37	IE1	1,97	1,13	3,7	90	INTZ 1V15	INTZ 1V15	DIJZ 05 1,6	0,37	0,37	6
10/10	0,37	IE2	1,84	1,06	4,3	90	INTZ 1V15	INTZ 1V15	DIJZ 05 1,6	0,37	0,37	6
10/10	0,75	IE2	2,83	1,63	6	93	INTZ 1V15	INTZ 1V15	DIJZ 05 2,5	0,37	0,55	6
10/10	1,5	IE2	5,67	3,26	6,3	100	INTZ 1V15	INTZ 1V15	DIJZ 05 4	1,1	1,5	6
10/10	3	IE2	10,7	6,17	6,5	83	INTZ 1V15/1V22	INTZ 1V15	DIJZ 05 6,3		3	10,6
12/12	0,55	IE1	2,47	1,42	4,7	104	INTZ 1V15	INTZ 1V15	DIJZ 05 1,6	0,37	0,55	6
12/12	0,55	IE2	2,28	1,31	6	104	INTZ 1V15	INTZ 1V15	DIJZ 05 1,6	0,37	0,37	6
12/12	1,1	IE2	4,33	2,49	6,5	111	INTZ 1V15	INTZ 1V15	DIJZ 05 4	0,75	1,1	6
12/12	2,2	IE2	8,29	4,8	7	119	INTZ 1V15	INTZ 1V15	DIJZ 05 6,3	2,2	2,2	6
12/12	3	IE2	10,7	6,17	6,5	90	INTZ 1V15/1V22	INTZ 1V15	DIJZ 05 6,3		3	10,6
15/15	1,1	IE2	4,33	2,49	6,5	127	INTZ 1V15	INTZ 1V15	DIJZ 05 4	0,75	1,1	6
15/15	2,2	IE2	8,29	4,8	7	137	INTZ 1V15	INTZ 1V15	DIJZ 05 6,3	2,2	2,2	6
15/15	4	IE2	14,5	8,32	6,6	157	INTZ 1V15/1V22	INTZ 1V15	DIJZ 05 10		4	10,6
15/15	5,5	IE2	18,3	10,5	7,3	162	INTZ 1V22/1V29	INTZ 1V15/1V22	DIJZ 05 16		5,5	10,6
15/15	7,5	IE2	24,5	14,1	7,2	135	INTZ 1V29/1V43	INTZ 1V15/1V22	DIJZ 05 16		7,5	16,6
15/15	7,5	IE3	24,2	13,9	8,5	190	INTZ 1V29/1V43	INTZ 1V15/1V22	DIJZ 05 16		7,5	16,6
18/18	1,5	IE2	5,67	3,26	6,3	220	INTZ 1V15	INTZ 1V15	DIJZ 05 4	1,1	1,5	6
18/18	3	IE2	10,7	6,17	6,5	178	INTZ 1V15/1V22	INTZ 1V15	DIJZ 05 6,3		3	10,6
18/18	4	IE2	14,5	8,32	6,6	247	INTZ 1V15/1V22	INTZ 1V15	DIJZ 05 10		4	10,6
18/18	5,5	IE2	18,3	10,5	7,3	252	INTZ 1V22/1V29	INTZ 1V15/1V22	DIJZ 05 16		5,5	10,6
18/18	7,5	IE2	24,5	14,1	7,2	262	INTZ 1V29/1V43	INTZ 1V15/1V22	DIJZ 05 16		7,5	16,6
18/18	7,5	IE3	24,2	13,9	8,5	280	INTZ 1V29/1V43	INTZ 1V15/1V22	DIJZ 05 16		7,5	16,6
22/22	1,5	IE2	5,67	3,26	6,3	445	INTZ 1V15	INTZ 1V15	DIJZ 05 4	1,1	1,5	6
22/22	3	IE2	10,7	6,17	6,5	378	INTZ 1V15/1V22	INTZ 1V15	DIJZ 05 6,3		3	10,6
22/22	5,5	IE2	18,3	10,5	7,3	477	INTZ 1V22/1V29	INTZ 1V15/1V22	DIJZ 05 16		5,5	10,6
22/22	7,5	IE2	24,5	14,1	7,2	487	INTZ 1V29/1V43	INTZ 1V15/1V22	DIJZ 05 16		7,5	16,6
22/22	7,5	IE3	24,2	13,9	8,5	492	INTZ 1V29/1V43	INTZ 1V15/1V22	DIJZ 05 16		7,5	16,6
22/22	9,2	IE2		17,3	7,7	532		INTZ 1V22/1V29	DIJZ 05 20	0,18	11	33,3
22/22	9,2	IE3		17,4	7,2	506		INTZ 1V22/1V29	DIJZ 05 20	0,18	11	33,3
22/22	11	IE2		21,2	6,4	537		INTZ 1V22/1V43	DIJZ 05 25	0,18	11	33,3
22/22	11	IE3		20,7	7	551		INTZ 1V22/1V43	DIJZ 05 25	0,18	11	33,3

La sélection des variateurs de fréquence se fait sur l'intensité nominale. Pour plus d'information, se reporter aux chapitres «Accessoires électriques»

Caractéristiques techniques

Modèle	P. Nom. GV/PV (kW)	I. Nom (A) GV 400V	I. Nom (A) PV 400V	Id/In GV/ PV	Poids (kg)	Interrupteur Confort / Interrupteur Désenfumage 400V	Démarrreur	Calibre coffret de relayage 400 V (A)
MOTEUR 2 VITESSES TRIPHASÉ - BOBINAGE DAHLANDER 4 / 8 PÔLES								
7/7	0,6/0,15	1,82	0,807	5,5/3,1	57	INTZ 2V15	DEMZ DA 1/2,3	6
7/7	0,8/0,2	1,99	0,884	4,7/2,7	57	INTZ 2V15	DEMZ DA 1/2,3	6
7/7	1,2/0,3	2,92	1,29	5,5/3,1	63	INTZ 2V15	DEMZ DA 1,3/3,1	6
7/7	1,6/0,4	3,85	1,45	5,7/3,2	63	INTZ 2V15	DEMZ DA 1,7/4,2	6
9/9	0,6/0,15	1,82	0,807	5,5/3,1	68	INTZ 2V15	DEMZ DA 1/2,3	6
9/9	0,8/0,2	1,99	0,884	4,7/2,7	68	INTZ 2V15	DEMZ DA 1/2,3	6
9/9	1,6/0,4	3,85	1,45	5,7/3,2	74	INTZ 2V15	DEMZ DA 1,7/4,2	6
9/9	2,8/0,7	6,01	2,41	6/3,6	82	INTZ 2V15	DEMZ DA 3,1/7,6	10,6
10/10	0,6/0,15	1,82	0,807	5,5/3,1	68	INTZ 2V15	DEMZ DA 1/2,3	6
10/10	0,8/0,2	1,99	0,884	4,7/2,7	94	INTZ 2V15	DEMZ DA 1/2,3	6
10/10	1,6/0,4	3,85	1,45	5,7/3,2	102	INTZ 2V15	DEMZ DA 1,7/4,2	6
10/10	2,8/0,7	6,01	2,41	6/3,6	109	INTZ 2V15	DEMZ DA 3,1/7,6	10,6
12/12	0,6/0,15	1,82	0,807	5,5/3,1	106	INTZ 2V15	DEMZ DA 1/2,3	6
12/12	1,2/0,3	2,92	1,29	5,5/3,1	112	INTZ 2V15	DEMZ DA 1,3/3,1	6
12/12	2,2/0,55	4,84	2	6,9/3,5	121	INTZ 2V15	DEMZ DA 2,3/5,7	6
12/12	2,8/0,7	6,01	2,41	6/3,6	121	INTZ 2V15	DEMZ DA 3,1/7,6	10,6
15/15	1,2/0,3	2,92	1,29	5,5/3,1	130	INTZ 2V15	DEMZ DA 1,3/3,1	6
15/15	2,2/0,55	4,84	2	6,9/3,5	139	INTZ 2V15	DEMZ DA 2,3/5,7	6
15/15	3,8/1	9,25	2,75	7/4	145	INTZ 2V15	DEMZ DA 3,1/10	10,6
15/15	5/1,3	10,5	3,5	8,5/6,2	170	INTZ 2V15/2V22	DEMZ DA 4,2/13	10,6
15/15	7,2/1,8	16,5	5,06	7,9/4,2	174	INTZ 2V22/2V29	DEMZ DA 5,7/20	16,6
18/18	1,6/0,4	3,85	1,45	5,7/3,2	222	INTZ 2V15	DEMZ DA 1,7/4,2	6
18/18	2,8/0,7	6,01	2,41	6/3,6	229	INTZ 2V15	DEMZ DA 3,1/7,6	10,6
18/18	3,8/1	9,25	2,75	7/4	235	INTZ 2V15	DEMZ DA 3,1/10	10,6
18/18	5/1,3	10,5	3,5	8,5/6,2	260	INTZ 2V15/2V22	DEMZ DA 4,2/13	10,6
18/18	7,2/1,8	16,5	5,06	7,9/4,2	264	INTZ 2V22/2V29	DEMZ DA 5,7/20	16,6
22/22	1,6/0,4	3,85	1,45	5,7/3,2	447	INTZ 2V15	DEMZ DA 1,7/4,2	6
22/22	2,8/0,7	6,01	2,41	6/3,6	454	INTZ 2V15	DEMZ DA 3,1/7,6	10,6
22/22	5/1,3	10,5	3,5	8,5/6,2	485	INTZ 2V15/2V22	DEMZ DA 4,2/13	10,6
22/22	7,2/1,8	16,5	5,06	7,9/4,2	489	INTZ 2V22/2V29	DEMZ DA 5,7/20	16,6
22/22	11/3	21,7	7	7/4,3	541	INTZ 2V22/2V43	DEMZ DA 7,6/24	33,3
MOTEUR 2 VITESSES TRIPHASÉ - BOBINAGES INDÉPENDANTS 4 / 6 PÔLES								
7/7	0,3/0,1	0,99	0,722	5/3,5	52	INTZ 2V15	DEMZ BI 0,74/1,3	6
7/7	0,75/0,25	1,94	1,32	4,7/3,9	57	INTZ 2V15	DEMZ BI 1,7/2,3	6
7/7	1,1/0,3	2,84	1,49	5,4/5,1	65	INTZ 2V15	DEMZ BI 1,7/3,1	6
7/7	1,5/0,37	3,65	1,62	5,5/4,5	65	INTZ 2V15	DEMZ BI 1,7/4,2	6
9/9	0,3/0,1	0,99	0,722	5/3,5	62	INTZ 2V15	DEMZ BI 0,74/1,3	6
9/9	0,75/0,25	1,94	1,32	4,7/3,9	67	INTZ 2V15	DEMZ BI 1,7/2,3	6
9/9	1,5/0,37	3,65	1,62	5,5/4,5	78	INTZ 2V15	DEMZ BI 1,7/4,2	6
9/9	3/1	6,85	3,86	7,6/6,2	91	INTZ 2V15	DEMZ BI 4,2/7,6	10,6
10/10	0,3/0,1	0,99	0,722	5/3,5	89	INTZ 2V15	DEMZ BI 0,74/1,3	6
10/10	0,75/0,25	1,94	1,32	4,7/3,9	94	INTZ 2V15	DEMZ BI 1,7/2,3	6
10/10	1,5/0,37	3,65	1,62	5,5/4,5	105	INTZ 2V15	DEMZ BI 1,7/4,2	6
10/10	3/1	6,85	3,86	7,6/6,2	118	INTZ 2V15	DEMZ BI 4,2/7,6	10,6
12/12	0,55/0,2	1,75	1,05	5/3,7	105	INTZ 2V15	DEMZ BI 1,3/2,3	6
12/12	1,1/0,3	2,84	1,49	5,4/5,1	114	INTZ 2V15	DEMZ BI 1,7/3,1	6
12/12	2,2/0,7	4,91	2,48	6/5,5	121	INTZ 2V15	DEMZ BI 3,1/5,7	6
12/12	3/1	6,85	3,86	7,6/6,2	130	INTZ 2V15	DEMZ BI 4,2/7,6	10,6
15/15	1,1/0,3	2,84	1,49	5,4/5,1	132	INTZ 2V15	DEMZ BI 1,7/3,1	6
15/15	2,2/0,7	4,91	2,48	6/5,5	139	INTZ 2V15	DEMZ BI 3,1/5,7	6
15/15	4,5/1,5	10,2	5,38	7,5/7	180	INTZ 2V15	DEMZ BI 5,7/13	10,6
15/15	6/2,2	13,7	6,96	7,8/7,4	191	INTZ 2V15/2V22	DEMZ BI 7,6/15,5	16,6
18/18	1,5/0,37	3,65	1,62	5,5/4,5	225	INTZ 2V15	DEMZ BI 1,7/4,2	6
18/18	3/1	6,85	3,86	7,6/6,2	238	INTZ 2V15	DEMZ BI 4,2/7,6	10,6
18/18	4,5/1,5	10,2	5,38	7,5/7	270	INTZ 2V15	DEMZ BI 5,7/13	10,6
18/18	6/2,2	13,7	6,96	7,8/7,4	281	INTZ 2V15/2V22	DEMZ BI 7,6/15,5	16,6
22/22	1,5/0,37	3,65	1,62	5,5/4,5	450	INTZ 2V15	DEMZ BI 1,7/4,2	6
22/22	3/1	6,85	3,86	7,6/6,2	463	INTZ 2V15	DEMZ BI 4,2/7,6	10,6
22/22	6/2,2	13,7	6,96	7,8/7,4	506	INTZ 2V15/2V22	DEMZ BI 7,6/15,5	16,6
22/22	10/3,3	22	8,74	7/4	547	INTZ 2V22/2V43	DEMZ BI 10/24	33,3
22/22	14/4,5	29,5	11,2	8,5/4,5	558	INTZ 2V29/2V68	DEMZ BI 13/32	33,3

La sélection des variateurs de fréquence se fait sur l'intensité nominale. Pour plus d'information, se reporter aux chapitres «Accessoires électriques»