

VENTILATEURS DE DÉSENFUMAGE CE KDTA F400-KDTR F400

CAISSONS D'EXTRACTION TRANSMISSION
À ACTION ET RÉACTION

Logiciel de sélection :
▶ OPTAIR® VENTILATION



- Agrés F400 120 (400°C 120 mn)
- Ventilateur à action ou réaction
- Hautes performances
- Construction monobloc avec moteur et transmission protégés
- Fabrication robuste
- Solution complète avec accessoires électriques montés

Application

- Locaux tertiaires
- Désenfumage IGH et ERP
- Locaux techniques et industriels
- Cuisines professionnelles

- Extraction des fumées et des gaz chauds en cas d'incendie.
- Extraction de l'air vicié des locaux tertiaires et industriels.
- Extraction des polluants dans les cuisines professionnelles.
- Installation à l'intérieur ou en terrasse.

Gamme

- 2 types de roue, 11 tailles de 200 à 710 mm
- Refoulement horizontal ou vertical.
- **KDTA F400 turbine à action** : encombrement réduit, grand pouvoir débitant.
 - Confort : 1000 à 50 000 m³/h.
 - Désenfumage : 1000 à 70 000 m³/h.
 - Pression : 120 à 1500 Pa.
- **KDTR F400 turbine à réaction** : moyenne pression, stabilité du débit, insensible à l'encrassement.
 - Confort : 500 à 40 000 m³/h.
 - Désenfumage : 1000 à 55 000 m³/h.
 - Pression : 240 à 3000 Pa.

Description

Construction

- Caisson monobloc en tôle d'acier galvanisé, entièrement démontable.
- Panneaux latéraux démontables des 2 cotés pour un accès aisé.
- KDTA turbine double ouies à action en acier galvanisé équilibrée dynamiquement.
- KDTR turbine double ouies à réaction en acier galvanisé peint équilibrée dynamiquement.
- Moto-turbine montée sur châssis longitudinal plié de forte épaisseur.
- Raccordement par brides lisses rectangulaires aspiration et refoulement.
- Aspiration et refoulement en ligne (horizontal) ou refoulement sur le dessus (vertical).
- Deux omégas transversaux assurent la rigidité de l'ensemble et permettent le passage d'élingues pour le levage.

Transmission

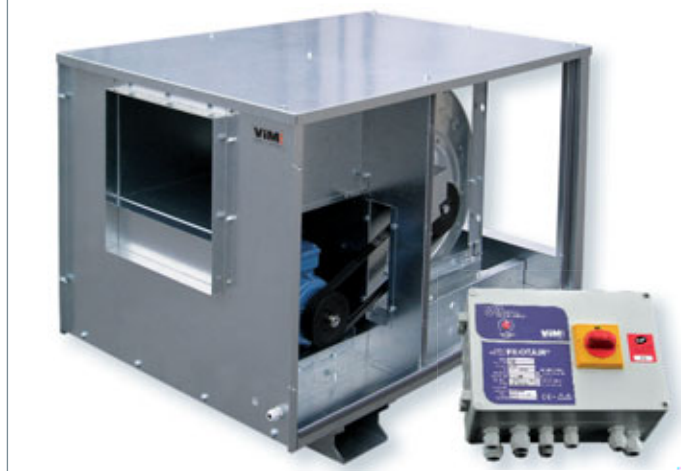
- Ensemble transmission-moteur monté à l'intérieur du caisson.
- Entraînement par courroies trapézoïdales et poulies à 1 à 5 gorges (suivant la puissance du moteur).
- Accès moteur standard à gauche, sens de l'air, à droite sur demande.

Références Certificats/PV

Agrés F400 120 (400°C 120 min) selon la norme européenne NF EN 12101-3
Certificat de conformité CE n°:
- KDTA F400: 1812-CPR-129
- KDTR F400: 1812-CPR-130

KDTA F400 - KDTR F400

▶ TARIFS 632



Turbine à action / Turbine à réaction



Options

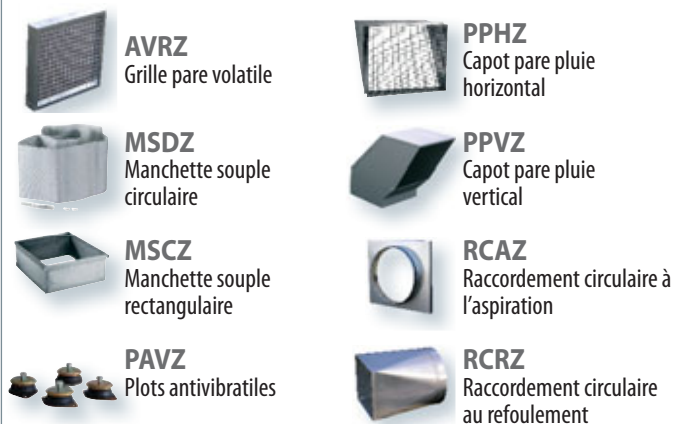
▶ TARIFS 632

- Version cuisine : fond du caisson étanche avec purge et trappe de visite sur la volute du ventilateur.
- Isolation double peau par laine de verre M0 (25 mm) pour atténuation acoustique et thermique.

- Finition peinture polyester RAL 7040, enveloppe, 2 faces. Dégraissage + phosphatation au zinc + 60 µm peinture.
- Poulie motrice variable.

Accessoires

▶ TARIFS 632



Accessoires électriques

▶ TARIFS 632



Caractéristiques moteurs page 1049

VENTILATEURS DE DÉSENFUMAGE CE KDTA F400-KDTR F400

CAISSONS D'EXTRACTION TRANSMISSION
À ACTION ET RÉACTION

Description

Motorisation

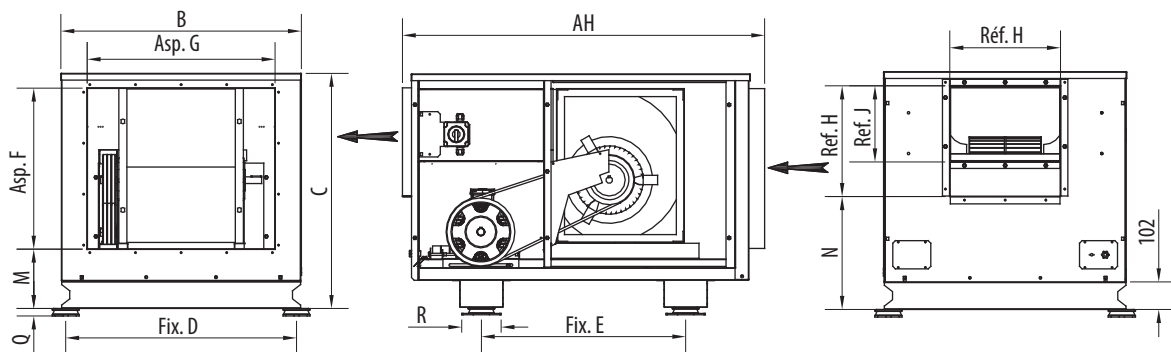
- Moteur hors flux d'air monté sur plateau glissière pour réglage tension courroie.
- Pas de protection thermique. PTO en option.
- Température maxi 80°C en continu.
- **Caractéristiques / Prix : voir page 1049**

Moteurs à pattes B3, IP55 classe F :

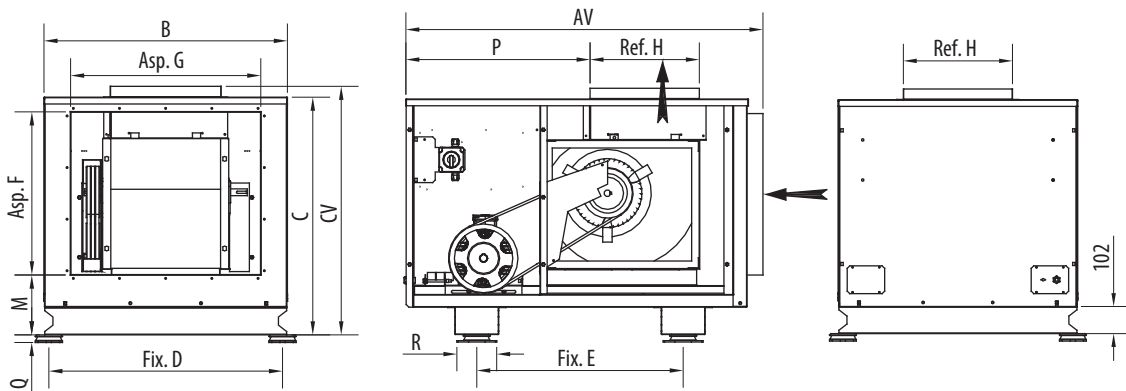
- 1 vitesse monophasé 230V, 50Hz, 2 ou 4 pôles.
- 1 vitesse triphasé 230/400V, 50Hz $P \leq 7.5$ kW, 2, 4, 6 ou 8 pôles IE1, IE2, IE3.
- 1 vitesse triphasé 400/690V, 50Hz $P > 7.5$ kW, 2, 4, 6 ou 8 pôles IE1, IE2, IE3.
- 2 vitesses triphasé 400V, 50Hz, 2/4, 4/8 et 6/12 pôles Dalhander, 4/6 et 6/8 bobinages indépendants.
- **Alimentation 60Hz monophasée ou triphasée : marquage CE F400 conservé, nous consulter.**

Encombrement(en mm)

Configuration en rejet horizontal



Configuration en rejet vertical



| Modèle | AH | AV | B | C | CV | D | E | F | G | H | J | M | N | P | Q | R | Moteur max. | Poids* | | | |
|--------|------|------|------|------|------|------|------|------|------|-----|-----|-----|-----|-------|----|-----|-------------|----------|-------|----------|-------|
| | | | | | | | | | | | | | | | | | | KDTA | | KDTR | |
| | | | | | | | | | | | | | | | | | | standard | isolé | standard | isolé |
| 200 | 993 | 981 | 595 | 703 | 742 | 555 | 680 | 400 | 500 | 258 | 182 | 249 | 392 | 500 | 28 | 125 | 112 | 60 | 73 | 60 | 73 |
| 250 | 1130 | 1118 | 727 | 784 | 824 | 679 | 766 | 500 | 600 | 324 | 209 | 221 | 411 | 569 | 28 | 125 | 132 | 70 | 77 | 70 | 77 |
| 280 | 1177 | 1168 | 824 | 776 | 816 | 780 | 777 | 600 | 700 | 362 | 230 | 146 | 379 | 609,5 | 28 | 125 | 132 | 84 | 101 | 87 | 104 |
| 315 | 1360 | 1329 | 896 | 876 | 916 | 860 | 767 | 600 | 700 | 408 | 281 | 221 | 416 | 683,5 | 28 | 125 | 132 | 110 | 134 | 110 | 134 |
| 355 | 1490 | 1457 | 1006 | 990 | 1030 | 966 | 897 | 700 | 800 | 457 | 321 | 221 | 476 | 744 | 28 | 125 | 160 | 145 | 175 | 145 | 175 |
| 400 | 1594 | 1565 | 1120 | 1036 | 1078 | 1071 | 926 | 800 | 900 | 509 | 353 | 184 | 471 | 753 | 28 | 125 | 160 | 210 | 247 | 210 | 247 |
| 450 | 1761 | 1734 | 1191 | 1119 | 1162 | 1143 | 1130 | 900 | 1000 | 570 | 381 | 184 | 486 | 825 | 39 | 182 | 180 | 230 | 275 | 230 | 275 |
| 500 | 1919 | 1891 | 1387 | 1222 | 1264 | 1340 | 1180 | 900 | 1000 | 640 | 467 | 249 | 521 | 964 | 39 | 182 | 200 | 290 | 342 | 295 | 347 |
| 560 | 1919 | 1891 | 1387 | 1269 | 1310 | 1340 | 1180 | 1000 | 1100 | 718 | 505 | 189 | 492 | 999 | 39 | 182 | 200 | 316 | 360 | 328 | 372 |
| 630 | 2132 | 2104 | 1575 | 1464 | 1473 | 1507 | 1016 | 1200 | 1300 | 806 | 566 | 177 | 567 | 1070 | 44 | 240 | 200 | 451 | 515 | 467 | 531 |
| 710 | 2292 | 2264 | 1765 | 1614 | 1623 | 1697 | 1176 | 1200 | 1400 | 900 | 661 | 286 | 617 | 1125 | 44 | 240 | 200 | 541 | 619 | 561 | 639 |

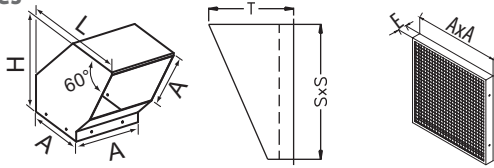
*Poids du ventilateur (Kg) avec moteur et transmission nominaux.

VENTILATEURS DE DÉSENFUMAGE CE KDTA F400-KDTR F400

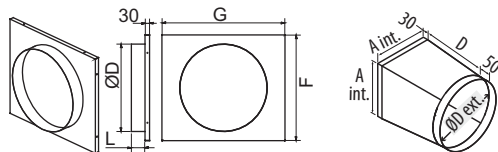
CAISSONS D'EXTRACTION TRANSMISSION
À ACTION ET RÉACTION

Encombrement (en mm)

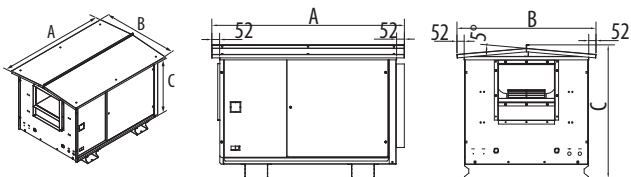
Accessoires



| Modèle | PPVZ Chapeau pare-pluie | | | PPHZ Pare-pluie | | AVRZ Grille pare volatile au refoulement | |
|--------|----------------------------|------|------|--------------------|-----|--|----|
| | A | H | L | S | T | A | E |
| 200 | 260 | 387 | 492 | 258 | 211 | 260 | 50 |
| 250 | 326 | 473 | 615 | 324 | 242 | 326 | 50 |
| 280 | 364 | 526 | 690 | 362 | 260 | 364 | 50 |
| 315 | 410 | 587 | 778 | 408 | 281 | 410 | 50 |
| 355 | 459 | 653 | 873 | 457 | 304 | 459 | 50 |
| 400 | 511 | 720 | 969 | 509 | 328 | 511 | 50 |
| 450 | 572 | 800 | 1083 | 570 | 356 | 572 | 50 |
| 500 | 642 | 893 | 1217 | 640 | 388 | 642 | 50 |
| 560 | 720 | 1000 | 1370 | 718 | 425 | 720 | 50 |
| 630 | 808 | 1113 | 1532 | 806 | 466 | 808 | 50 |
| 710 | 902 | 1240 | 1714 | 900 | 510 | 902 | 50 |



| Modèle | Raccordement circulaire | | | | | |
|--------|-------------------------|------|------|-----|--------------------|------|
| | RCAZ A l'aspiration | | | | RCRZ Au refoul. | |
| | Ø D | F | G | L | A | D |
| 200 | 355 | 402 | 502 | 80 | 260 | 355 |
| 250 | 400 | 502 | 602 | 80 | 326 | 400 |
| 280 | 500 | 602 | 702 | 80 | 364 | 500 |
| 315 | 500 | 602 | 702 | 80 | 410 | 500 |
| 355 | 560 | 702 | 802 | 80 | 459 | 560 |
| 400 | 630 | 802 | 902 | 65 | 511 | 630 |
| 450 | 710 | 902 | 1002 | 100 | 572 | 710 |
| 500 | 800 | 902 | 1002 | 100 | 642 | 800 |
| 560 | 900 | 1102 | 1202 | 100 | 720 | 900 |
| 630 | 1000 | 1202 | 1302 | 100 | 808 | 1000 |
| 710 | 1250 | 1202 | 1402 | 80 | 902 | 1250 |



| Modèle | TPDK Toit pare-pluie | | | Modèle | TPDK Toit pare-pluie | | |
|--------|----------------------|------|------|--------|----------------------|------|------|
| | A | B | C | | A | B | C |
| 200 | 1048 | 699 | 775 | 450 | 1784 | 1297 | 1215 |
| 250 | 1185 | 834 | 861 | 500 | 1944 | 1494 | 1326 |
| 280 | 1234 | 928 | 858 | 560 | 1944 | 1494 | 1373 |
| 315 | 1385 | 1000 | 959 | 630 | 2148 | 1679 | 1540 |
| 355 | 1514 | 1110 | 1078 | 710 | 2308 | 1869 | 1734 |
| 400 | 1616 | 1229 | 1128 | | | | |

Caractéristiques aérauliques

Ensemble moto-ventilateur raccordé sur caisson réduit au soufflage, norme ISO 5801 type B, densité de l'air de 1,2 kg/m³.

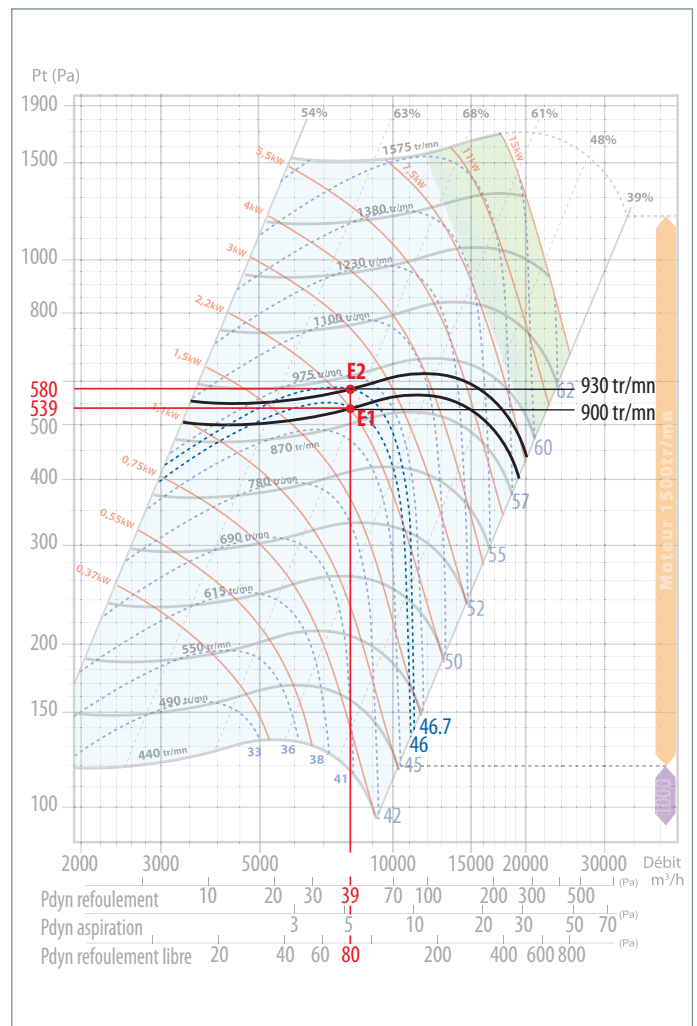
○ Pression acoustique en champ libre hémisphérique, sur une surface réfléchissante, le micro placé à 6m. Aspiration et refoulement raccordés, Lp en dB (A).

Exemple 1 : Ventilateur raccordé au refoulement

- Débit 8 000 m³/h
- Perte de charge du réseau en pression statique : 500 Pa
- Le ventilateur est raccordé au refoulement
- Les courbes étant en pression totale, il faut rajouter la pression dynamique au refoulement : $P_{dyn} \text{ refoulement} = 39 \text{ Pa}$; $P_t = 500 + 39 = 539 \text{ Pa}$
- L'intersection des points 8 000 m³/h et 539 Pa détermine le point de fonctionnement E1
- Vitesse de rotation : 900 tr/mn
- Sélection du moteur : 2,2 kW
- Pression acoustique à 6m : 46 dB(A)

Exemple 2 : Ventilateur non raccordé au refoulement

- Débit 8 000 m³/h
- Perte de charge du réseau en pression statique : 500 Pa
- Le ventilateur n'est pas raccordé au refoulement
- Les courbes étant en pression totale, il faut rajouter la pression dynamique au refoulement : $P_{dyn} \text{ refoulement} = 80 \text{ Pa}$; $P_t = 500 + 80 = 580 \text{ Pa}$
- L'intersection des points 8 000 m³/h et 580 Pa détermine le point de fonctionnement E2
- Vitesse de rotation : 930 tr/mn
- Sélection du moteur : 3 kW
- Pression acoustique à 6m : 46,7 dB(A)



- - - - Pression acoustique
- - - - Vitesse ventilateur
- - - - Puissance moteur
- - - - η aéraulique
- Moteur 6 pôles
- Moteur 4 pôles
- Moteur 2 pôles
- Désenfumage uniquement

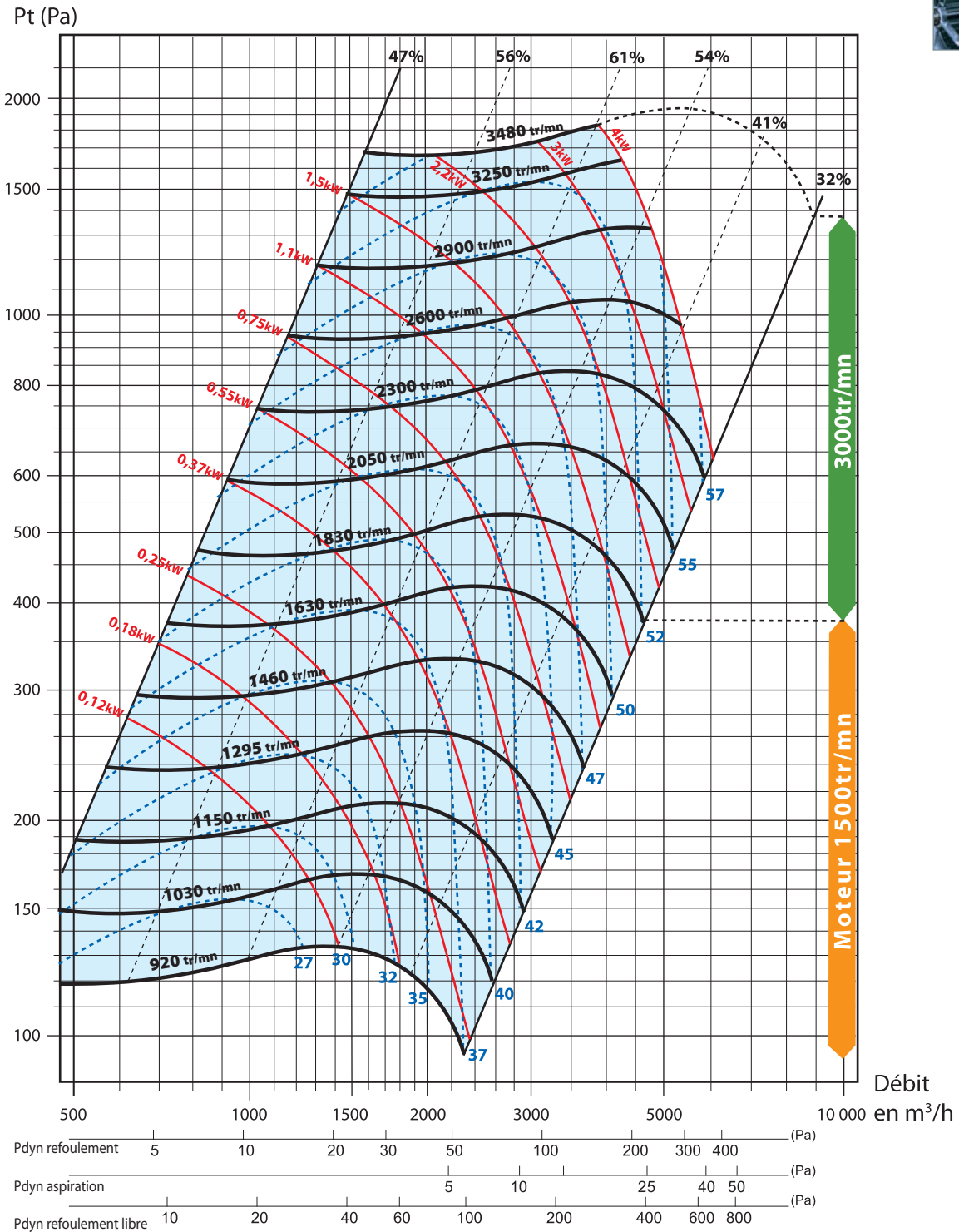
VENTILATEURS DE DÉSENFUMAGE CE

KDTA F400-KDTR F400

CAISSONS D'EXTRACTION TRANSMISSION
À ACTION ET RÉACTION

Caractéristiques aérauliques

KDTA 200



- Pression acoustique
- Puissance moteur
- Moteur 6 pôles
- Moteur 2 pôles
- Vitesse ventilateur
- η aéraulique
- Moteur 4 pôles
- Désenfumage uniquement



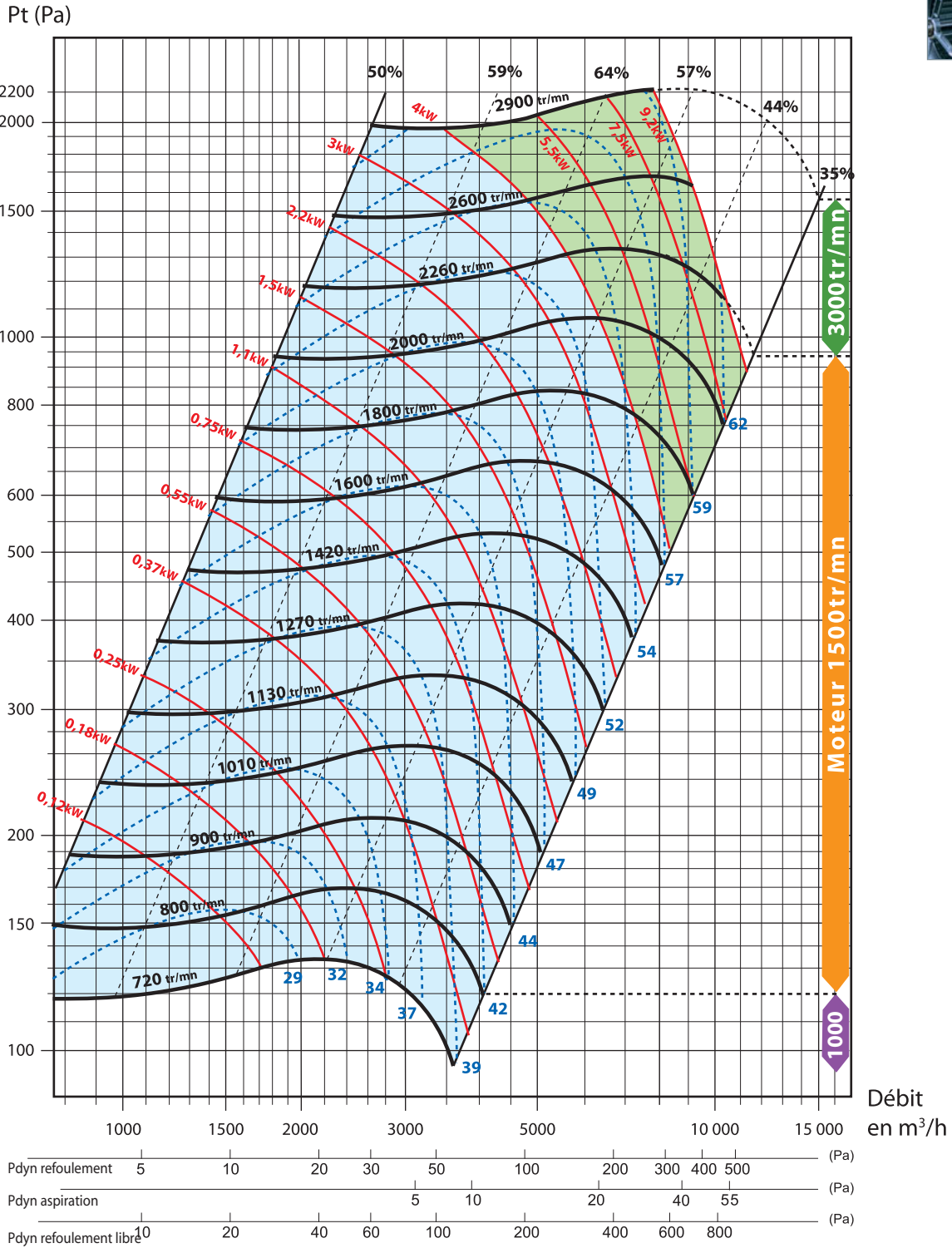
Désenfumage et protection incendie

Désenfumage et protection incendie

VENTILATEURS DE DÉSENFUMAGE CE KDTA F400-KDTR F400

CAISSONS D'EXTRACTION TRANSMISSION
À ACTION ET RÉACTION

KDTA 250



- Pression acoustique
- Puissance moteur
- Moteur 6 pôles
- Moteur 2 pôles
- Vitesse ventilateur
- η aéralique
- Moteur 4 pôles
- Désenfumage uniquement

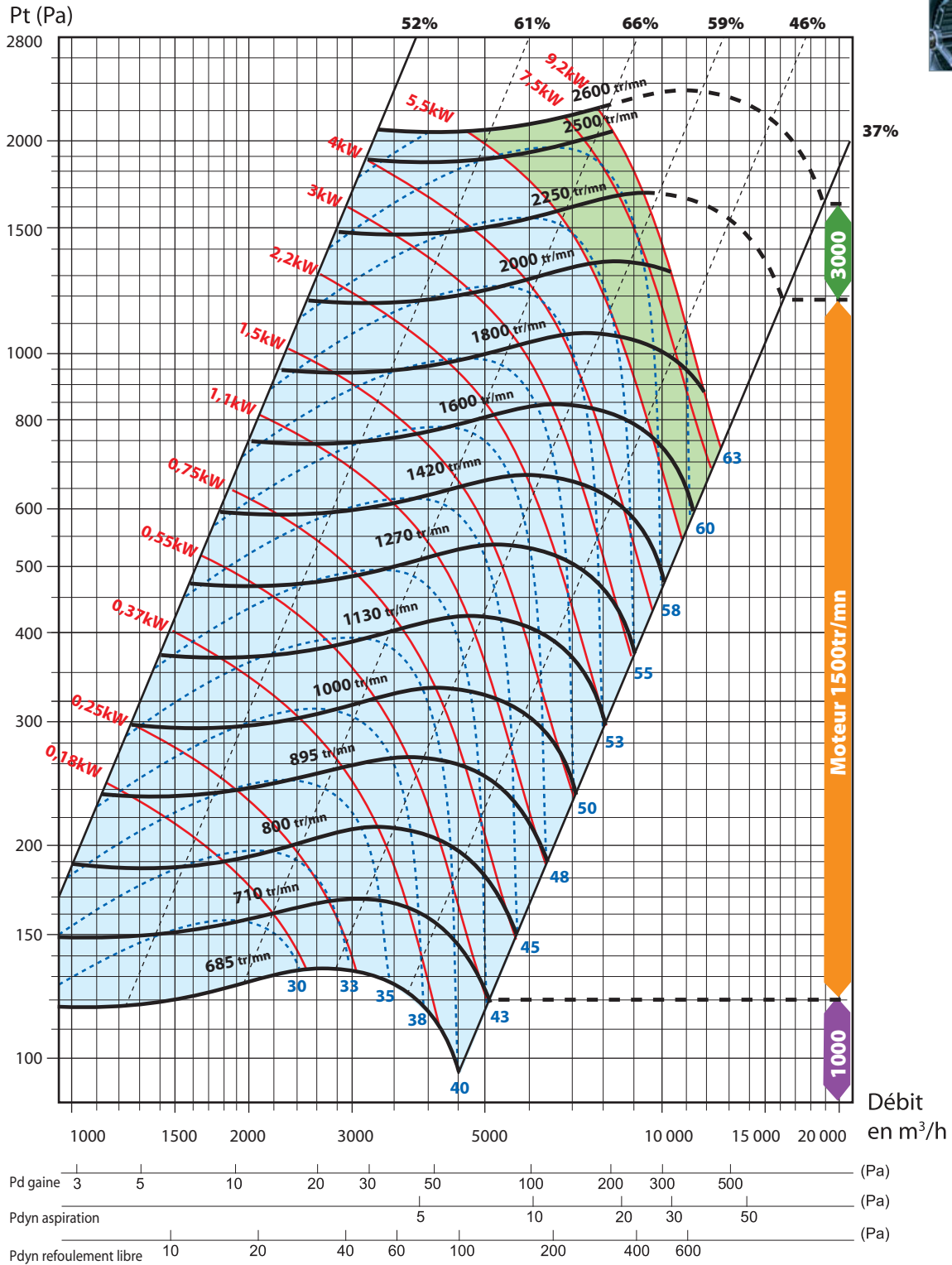
DÉSENFUMAGE INCENDIE | Ventilateurs de désenfumage

VENTILATEURS DE DÉSENFUMAGE CE

KDTA F400-KDTR F400

CAISSONS D'EXTRACTION TRANSMISSION
À ACTION ET RÉACTION

KDTA 280



--- Pression acoustique
— Vitesse ventilateur

— Puissance moteur
--- η aéralique

■ Moteur 6 pôles
■ Moteur 4 pôles

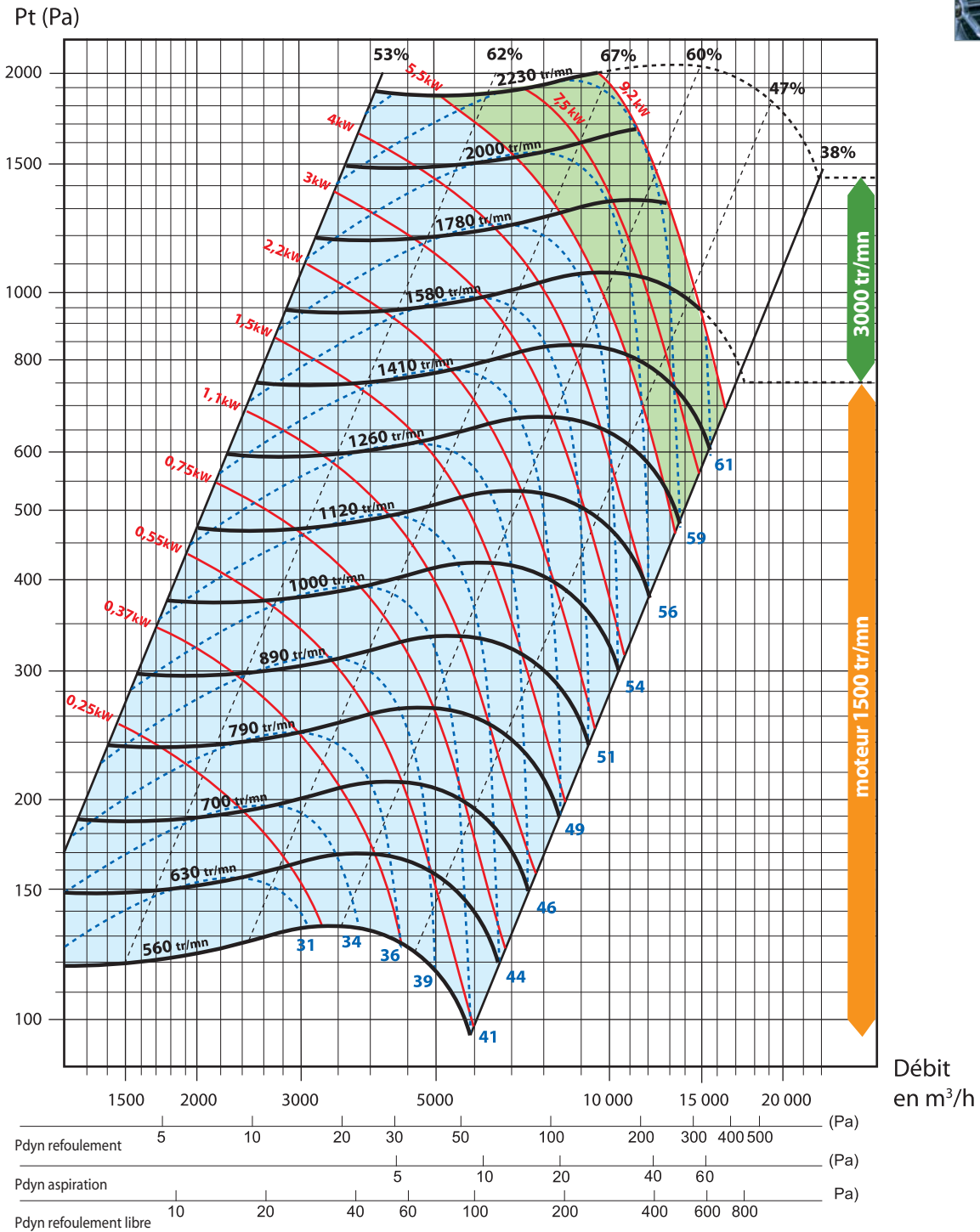
■ Moteur 2 pôles
■ Désenfumage uniquement



VENTILATEURS DE DÉSENFUMAGE CE KDTA F400-KDTR F400

CAISSONS D'EXTRACTION TRANSMISSION
À ACTION ET RÉACTION

KDTA 315



--- Pression acoustique
 --- Puissance moteur
 ■ Moteur 6 pôles
 ■ Moteur 2 pôles
--- Vitesse ventilateur
 --- η aéraulique
 ■ Moteur 4 pôles
 ■ Désenfumage uniquement



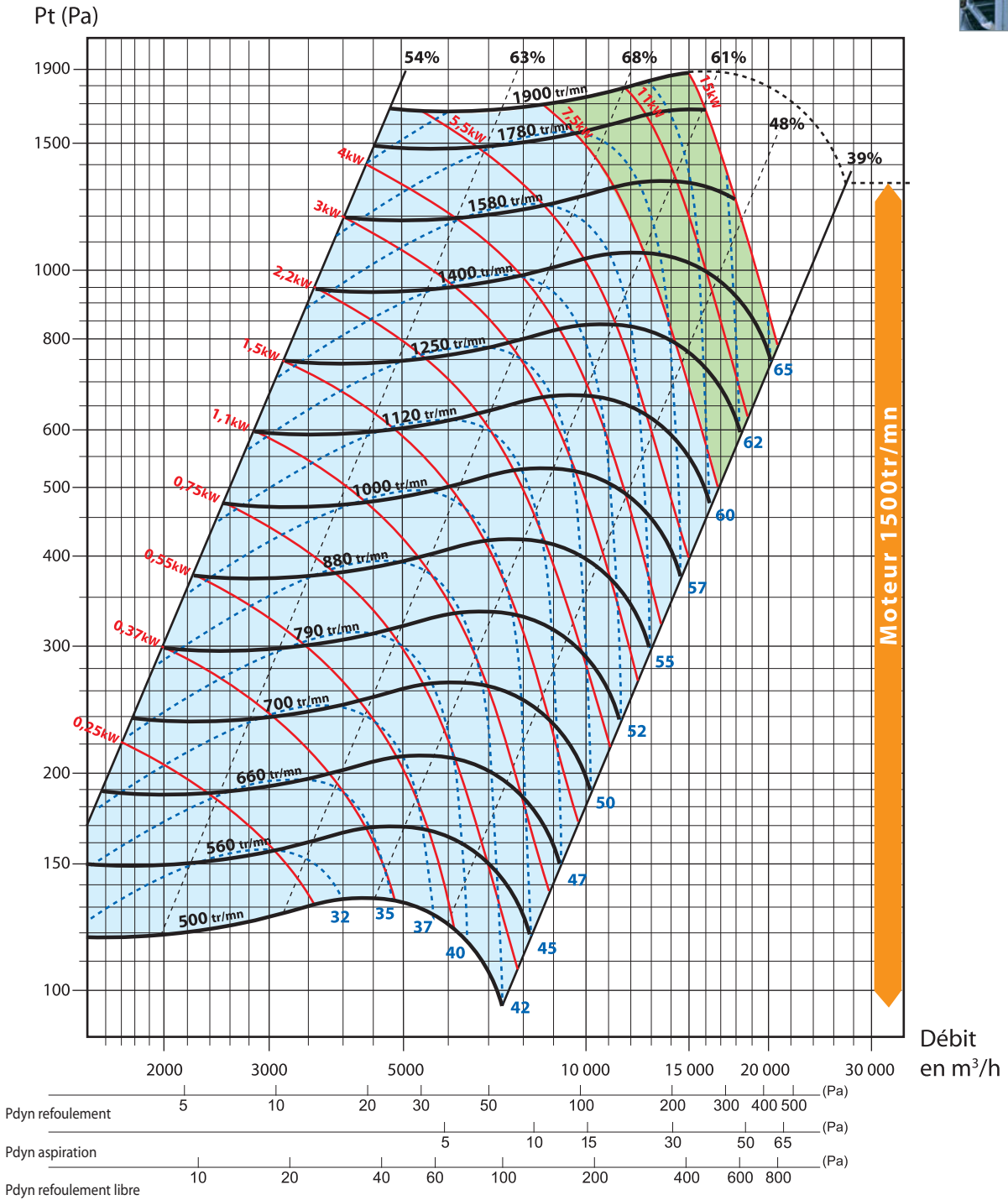
DÉSENFUMAGE INCENDIE | Ventilateurs de désenfumage

VENTILATEURS DE DÉSENFUMAGE CE

KDTA F400-KDTR F400

CAISSONS D'EXTRACTION TRANSMISSION
À ACTION ET RÉACTION

KDTA 355



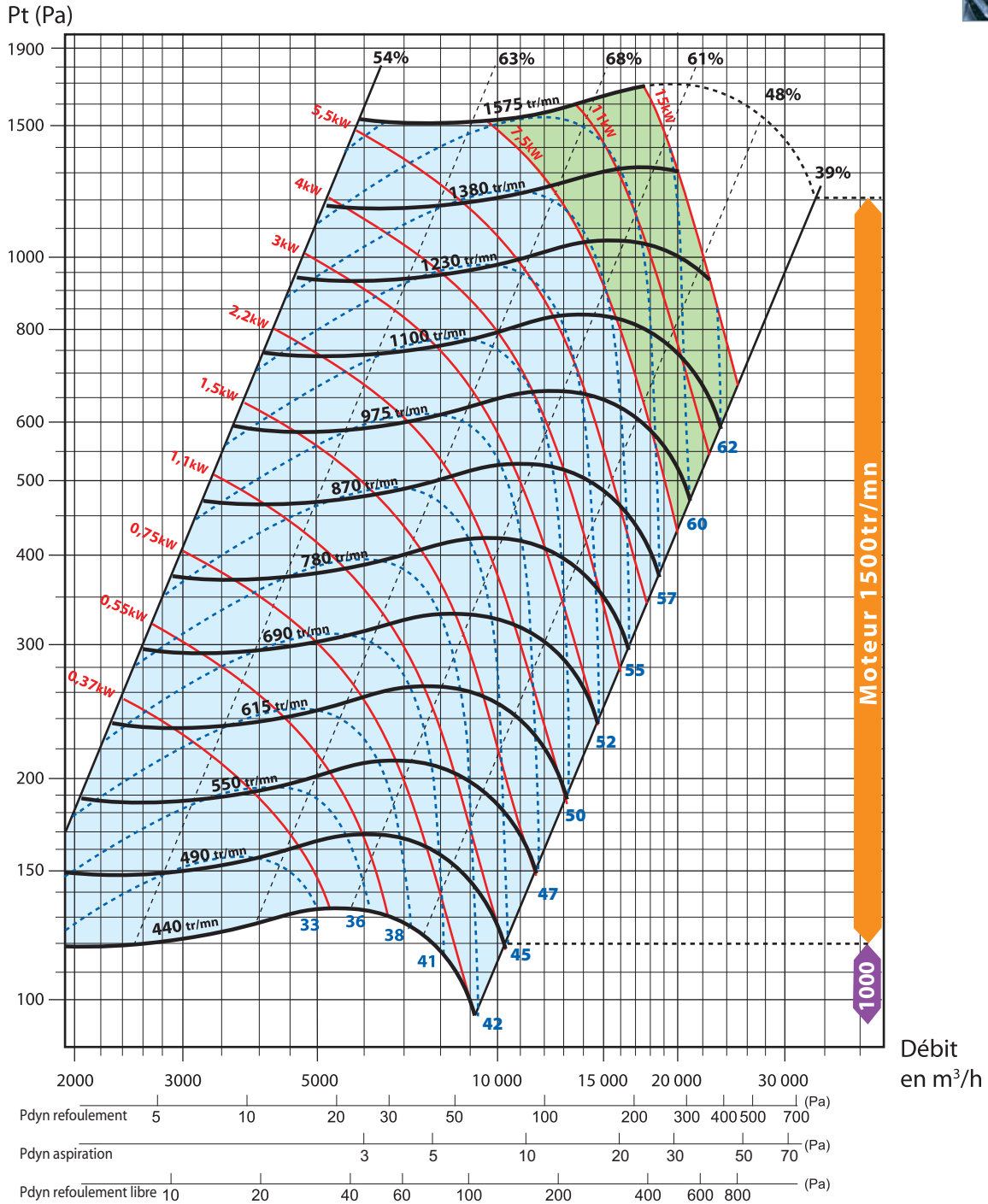
- - - Pression acoustique
- Puissance moteur
- Moteur 6 pôles
- Moteur 2 pôles
- Vitesse ventilateur
- - - η aérodynamique
- Moteur 4 pôles
- Désenfumage uniquement

DÉSENFUMAGE INCENDIE | Ventilateurs de désenfumage

VENTILATEURS DE DÉSENFUMAGE CE KDTA F400-KDTR F400

CAISSONS D'EXTRACTION TRANSMISSION
À ACTION ET RÉACTION

KDTA 400



--- Pression acoustique
— Vitesse ventilateur

— Puissance moteur
--- η aéralucque

■ Moteur 6 pôles
■ Moteur 4 pôles

■ Moteur 2 pôles
■ Désenfumage uniquement

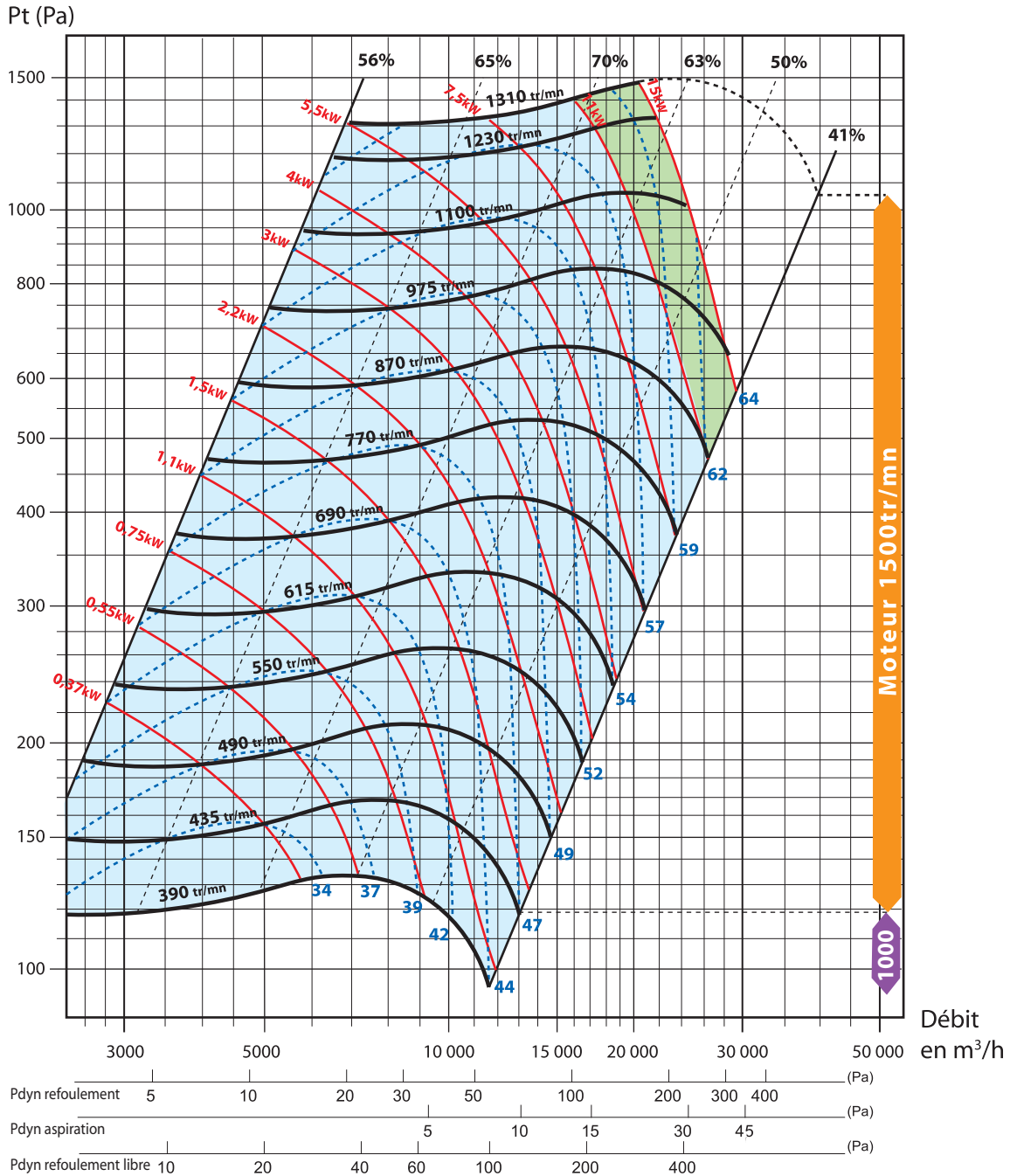
DÉSENFUMAGE INCENDIE | Ventilateurs de désenfumage

VENTILATEURS DE DÉSENFUMAGE CE

KDTA F400-KDTR F400

CAISSONS D'EXTRACTION TRANSMISSION
À ACTION ET RÉACTION

KDTA 450



--- Pression acoustique
 --- Puissance moteur
 ■ Moteur 6 pôles
 ■ Moteur 2 pôles
--- Vitesse ventilateur
 --- η aéraulique
 ■ Moteur 4 pôles
 ■ Désenfumage uniquement

DÉSENFUMAGE INCENDIE | Ventilateurs de désenfumage

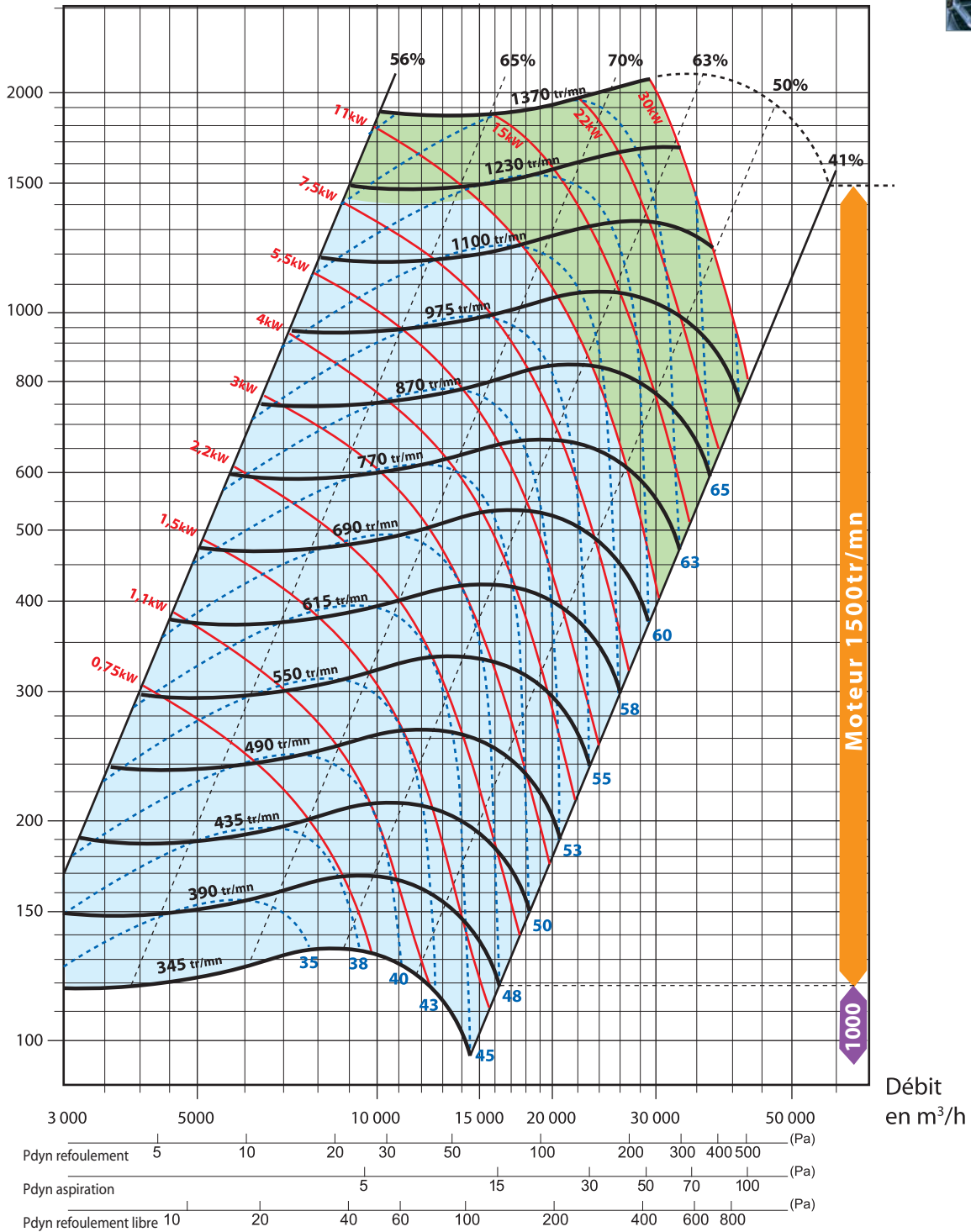
VENTILATEURS DE DÉSENFUMAGE CE KDTA F400-KDTR F400

CAISSONS D'EXTRACTION TRANSMISSION
À ACTION ET RÉACTION

KDTA 500



Pt (Pa)



--- Pression acoustique
— Vitesse ventilateur

— Puissance moteur
--- η aérodynamique

■ Moteur 6 pôles
■ Moteur 4 pôles

■ Moteur 2 pôles
■ Désenfumage uniquement

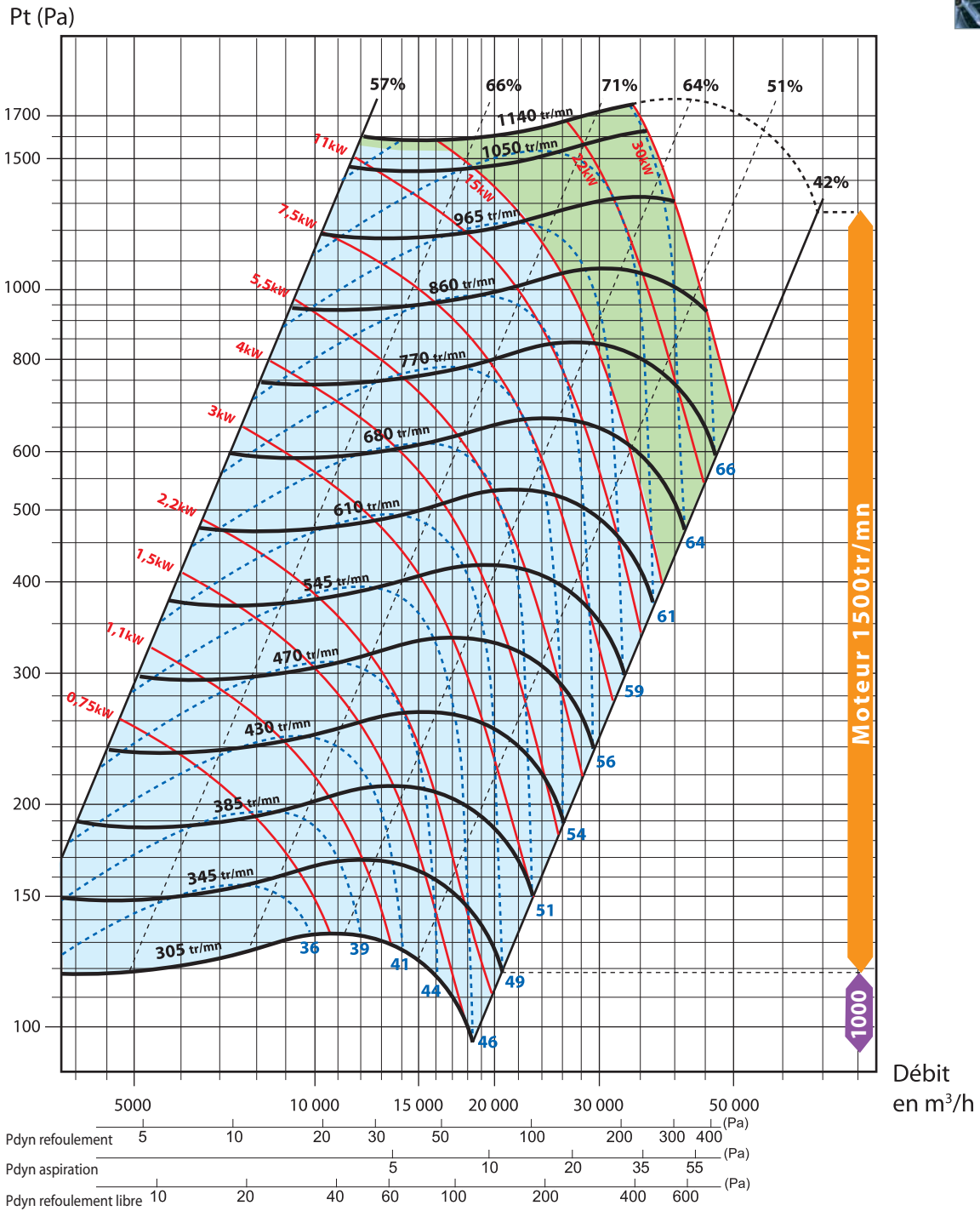
DÉSENFUMAGE
INCENDIE | Ventilateurs de désenfumage

VENTILATEURS DE DÉSENFUMAGE CE

KDTA F400-KDTR F400

CAISSONS D'EXTRACTION TRANSMISSION
À ACTION ET RÉACTION

KDTA 560



--- Pression acoustique
— Vitesse ventilateur

— Puissance moteur
--- η aéraulique

■ Moteur 6 pôles
■ Moteur 4 pôles

■ Moteur 2 pôles
■ Désenfumage uniquement

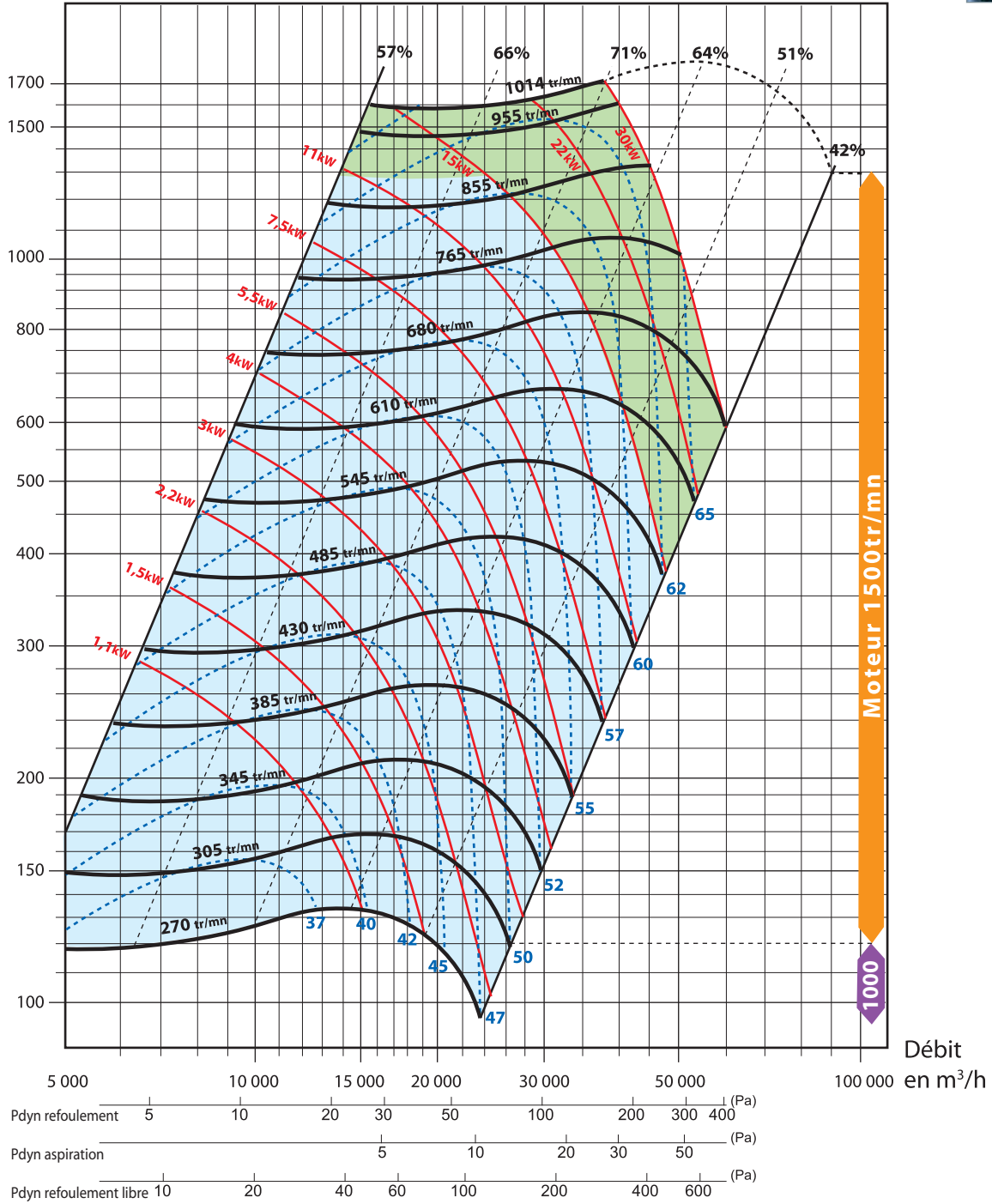
VENTILATEURS DE DÉSENFUMAGE CE KDTA F400-KDTR F400

CAISSONS D'EXTRACTION TRANSMISSION
À ACTION ET RÉACTION

KDTA 630



Pt (Pa)



--- Pression acoustique
— Vitesse ventilateur

— Puissance moteur
--- η aérodynamique

■ Moteur 6 pôles
■ Moteur 4 pôles

■ Moteur 2 pôles
■ Désenfumage uniquement

VENTILATEURS DE DÉSENFUMAGE CE

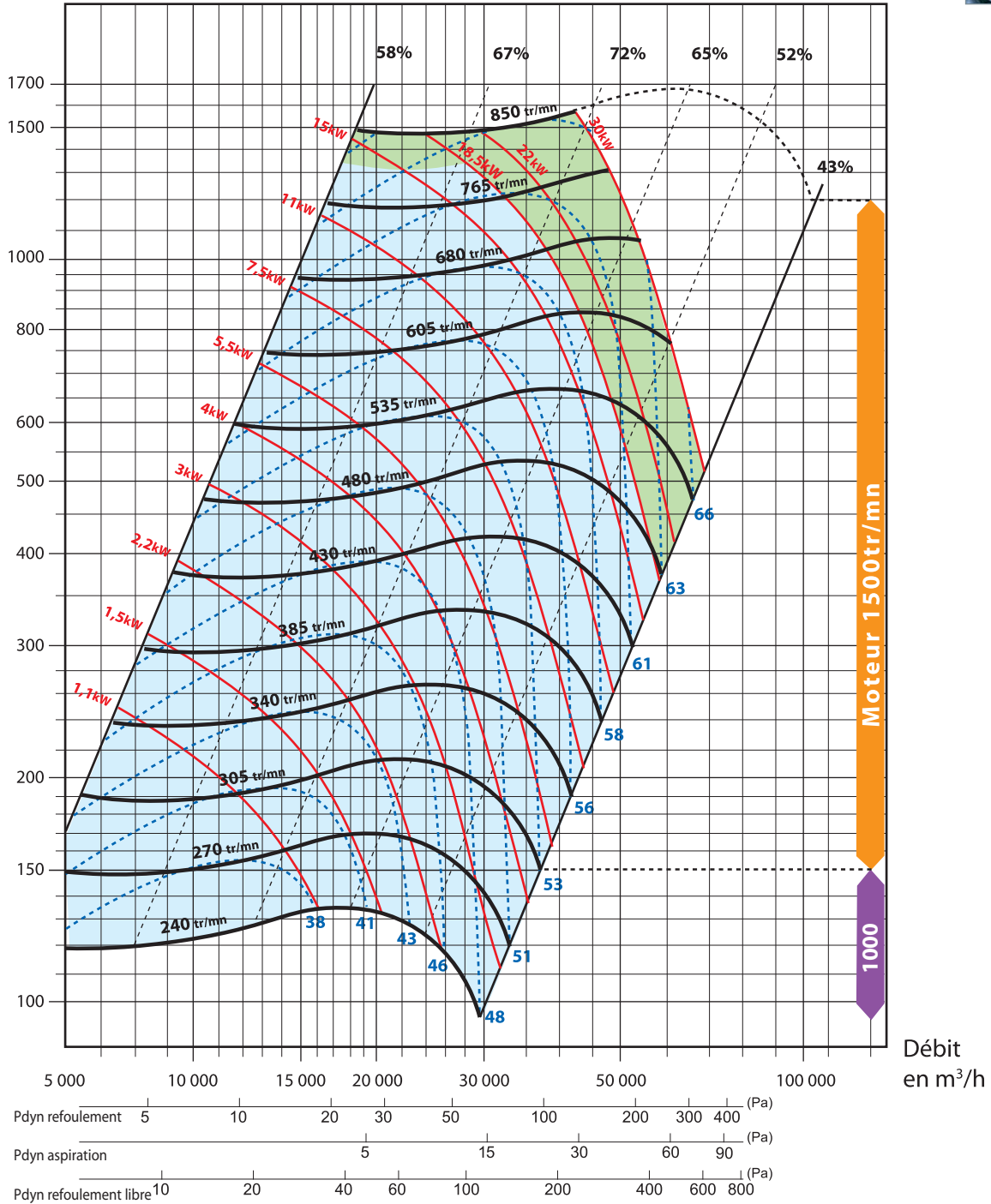
KDTA F400-KDTR F400

CAISSONS D'EXTRACTION TRANSMISSION
À ACTION ET RÉACTION

KDTA 710



Pt (Pa)



--- Pression acoustique
— Vitesse ventilateur

— Puissance moteur
--- η aéraulique

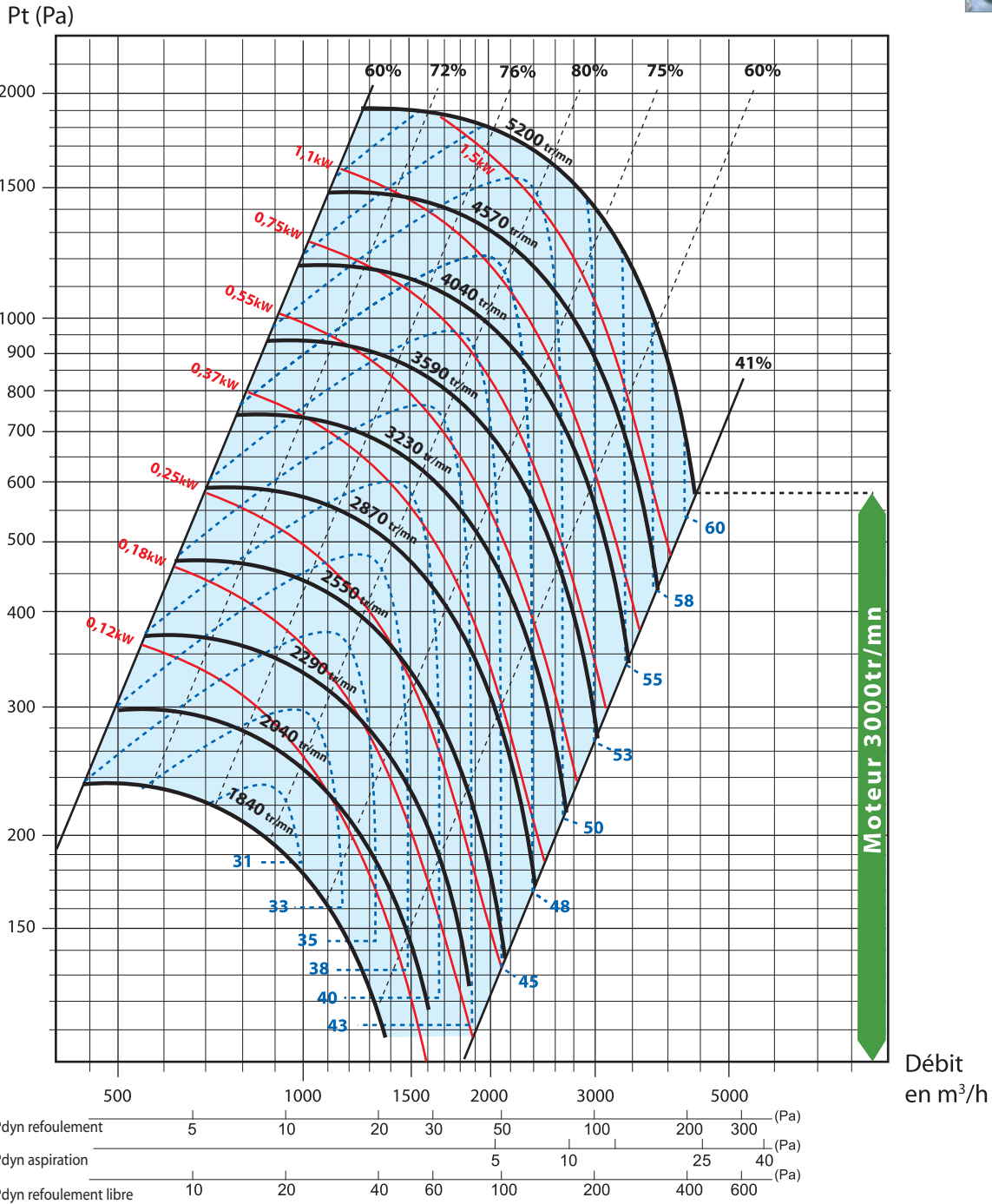
■ Moteur 6 pôles
■ Moteur 4 pôles

■ Moteur 2 pôles
■ Désenfumage uniquement

VENTILATEURS DE DÉSENFUMAGE CE KDTA F400-KDTR F400

CAISSONS D'EXTRACTION TRANSMISSION
À ACTION ET RÉACTION

KDTR 200



--- Pression acoustique
— Vitesse ventilateur

— Puissance moteur
--- η aéraulique

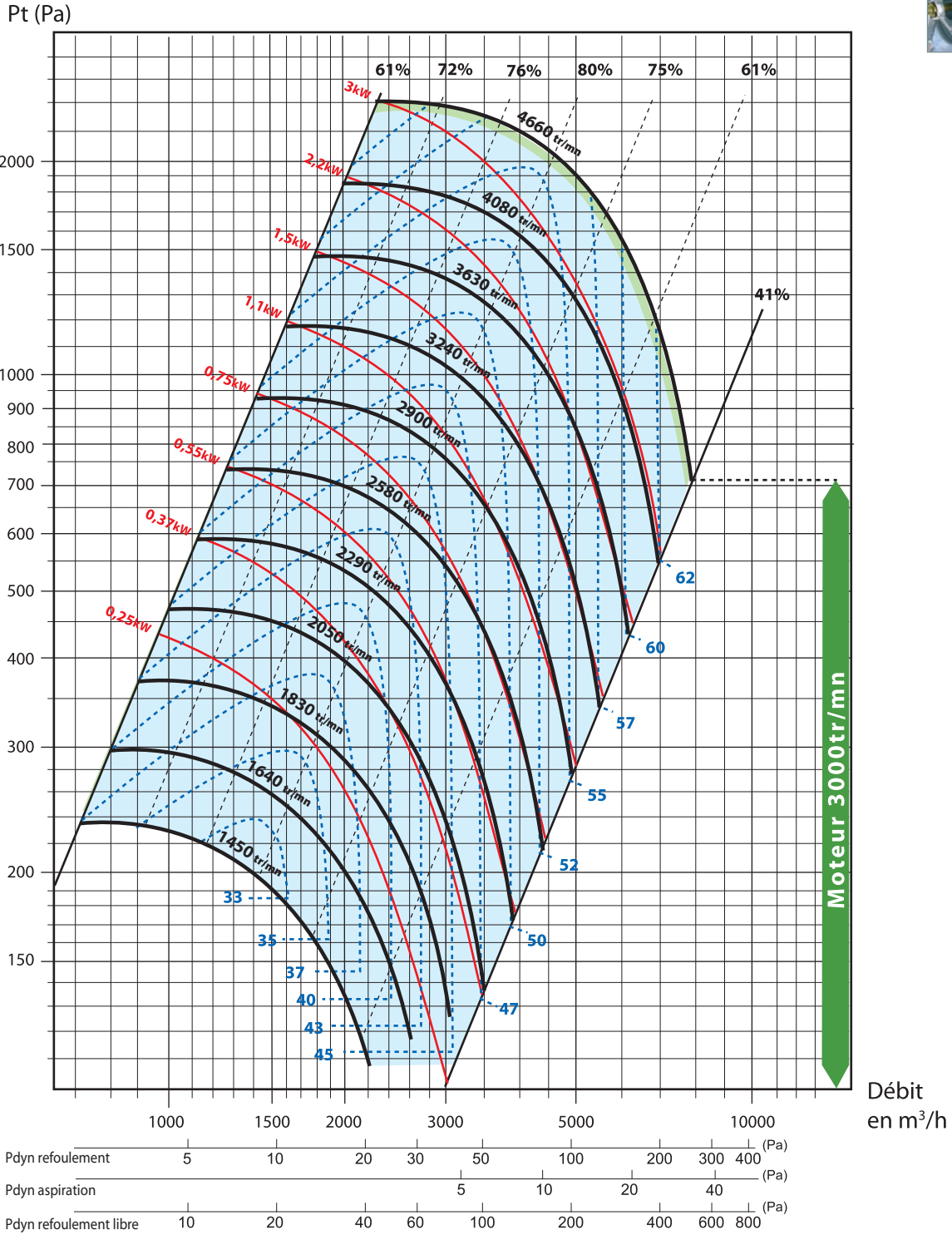
■ Moteur 6 pôles
■ Moteur 4 pôles

■ Moteur 2 pôles
■ Désenfumage uniquement

VENTILATEURS DE DÉSENFUMAGE CE KDTA F400-KDTR F400

CAISSONS D'EXTRACTION TRANSMISSION
À ACTION ET RÉACTION

KDTR 250



--- Pression acoustique
— Vitesse ventilateur

— Puissance moteur
--- η aéralucique

■ Moteur 6 pôles
■ Moteur 4 pôles

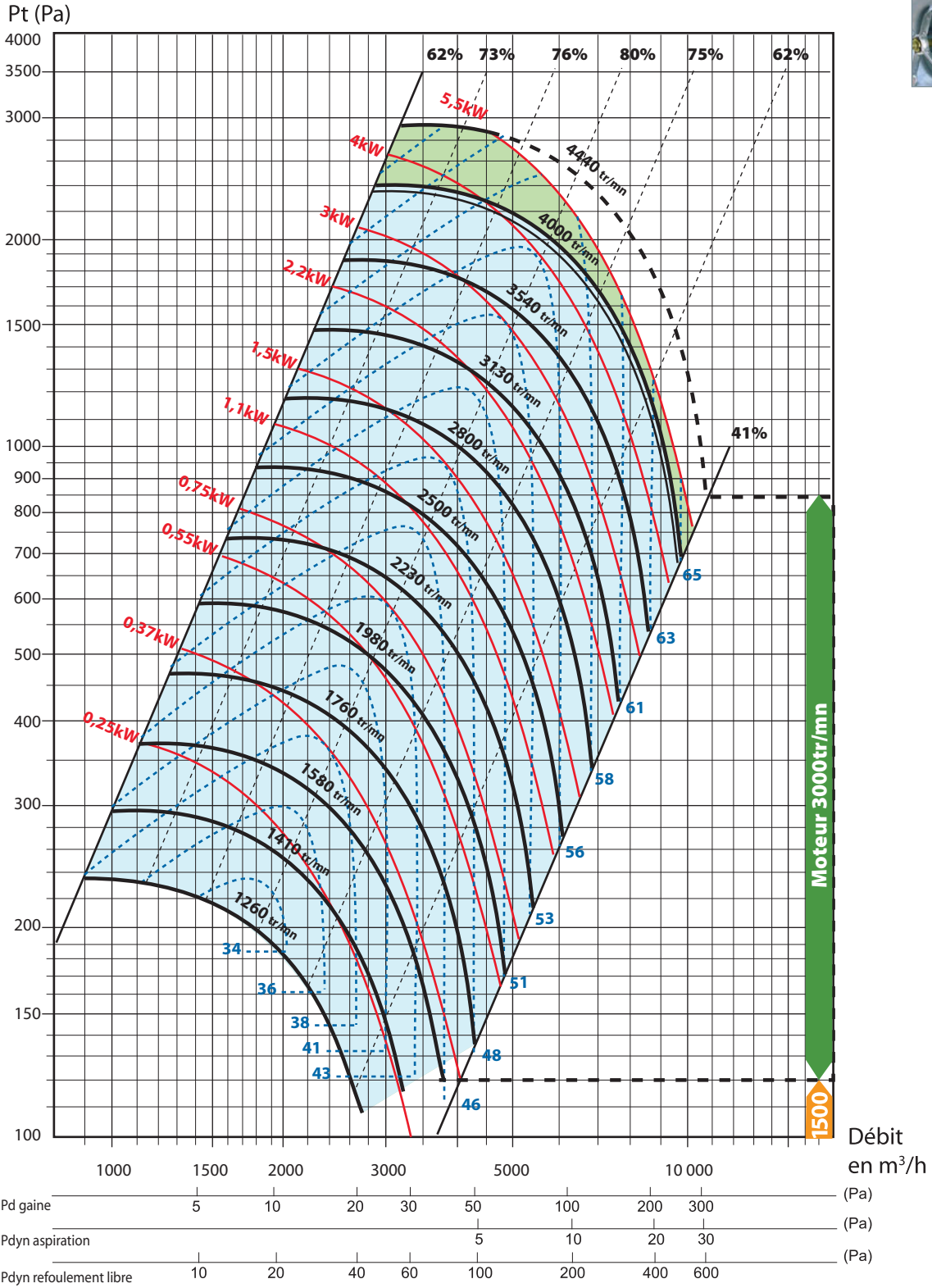
■ Moteur 2 pôles
■ Désenfumage uniquement



VENTILATEURS DE DÉSENFUMAGE CE KDTA F400-KDTR F400

CAISSONS D'EXTRACTION TRANSMISSION
À ACTION ET RÉACTION

KDTR 280



--- Pression acoustique
— Vitesse ventilateur

— Puissance moteur
--- η aéraulique

■ Moteur 6 pôles
■ Moteur 4 pôles

■ Moteur 2 pôles
■ Désenfumage uniquement

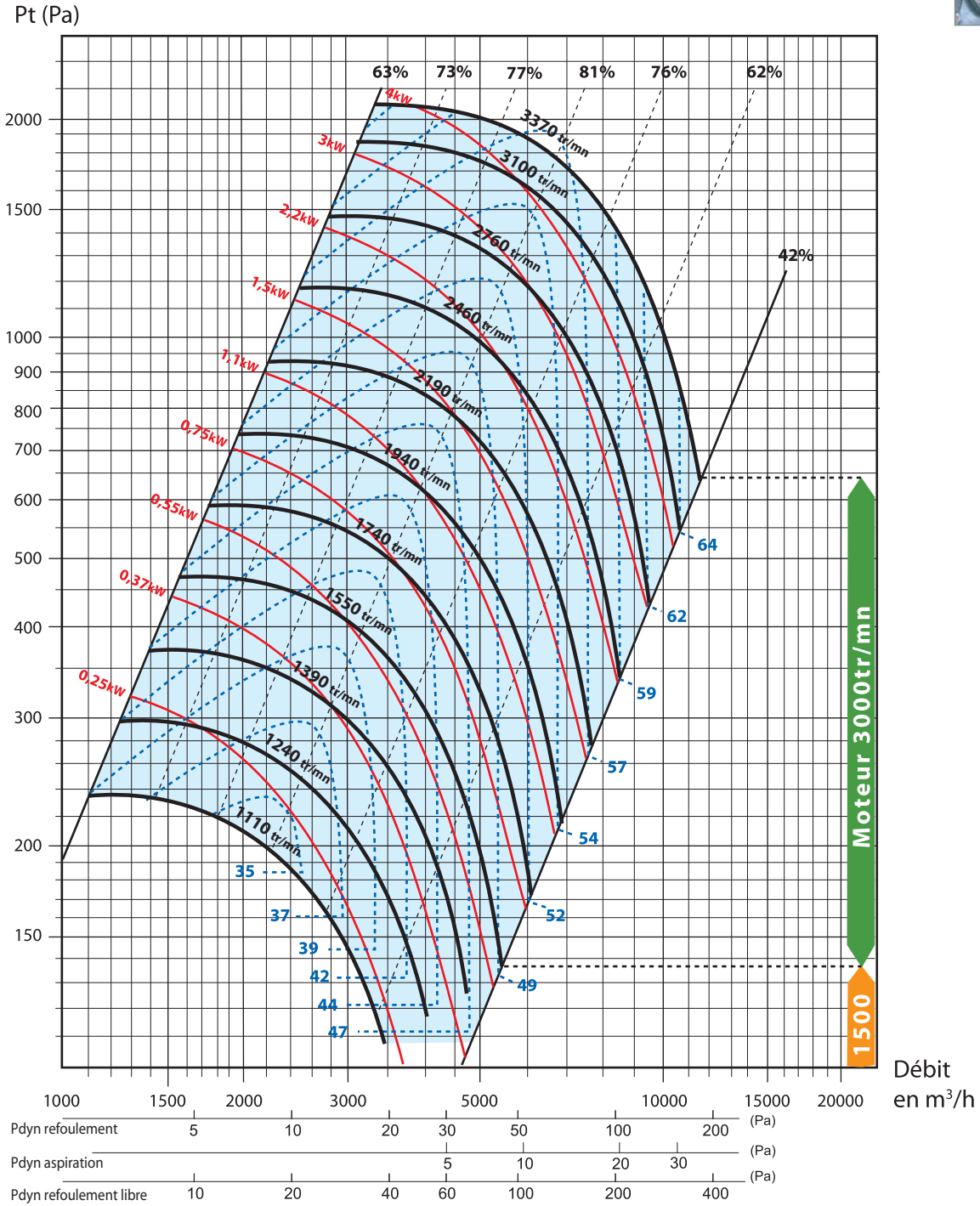
DÉSENFUMAGE INCENDIE | Ventilateurs de désenfumage

VENTILATEURS DE DÉSENFUMAGE CE

KDTA F400-KDTR F400

CAISSONS D'EXTRACTION TRANSMISSION
À ACTION ET RÉACTION

KDTR 315



Moteur 3000tr/mn
1500

- Pression acoustique
- Puissance moteur
- Moteur 6 pôles
- Moteur 2 pôles
- Vitesse ventilateur
- - - η aéraulique
- Moteur 4 pôles
- Désenfumage uniquement

DÉSENFUMAGE INCENDIE | Ventilateurs de désenfumage

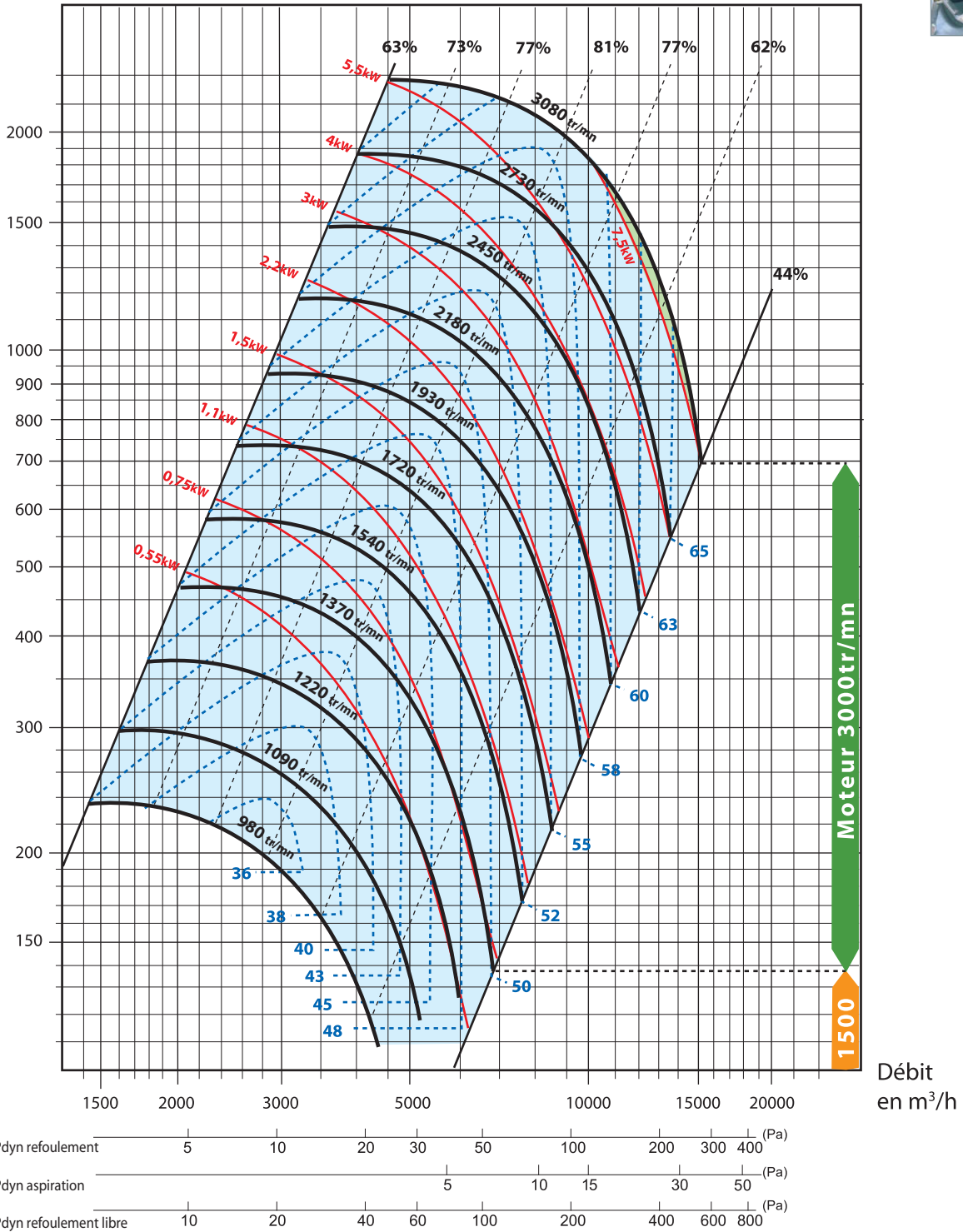
VENTILATEURS DE DÉSENFUMAGE CE KDTA F400-KDTR F400

CAISSONS D'EXTRACTION TRANSMISSION
À ACTION ET RÉACTION

KDTR 355



Pt (Pa)



--- Pression acoustique
— Vitesse ventilateur

— Puissance moteur
--- η aéraulique

■ Moteur 6 pôles
■ Moteur 4 pôles

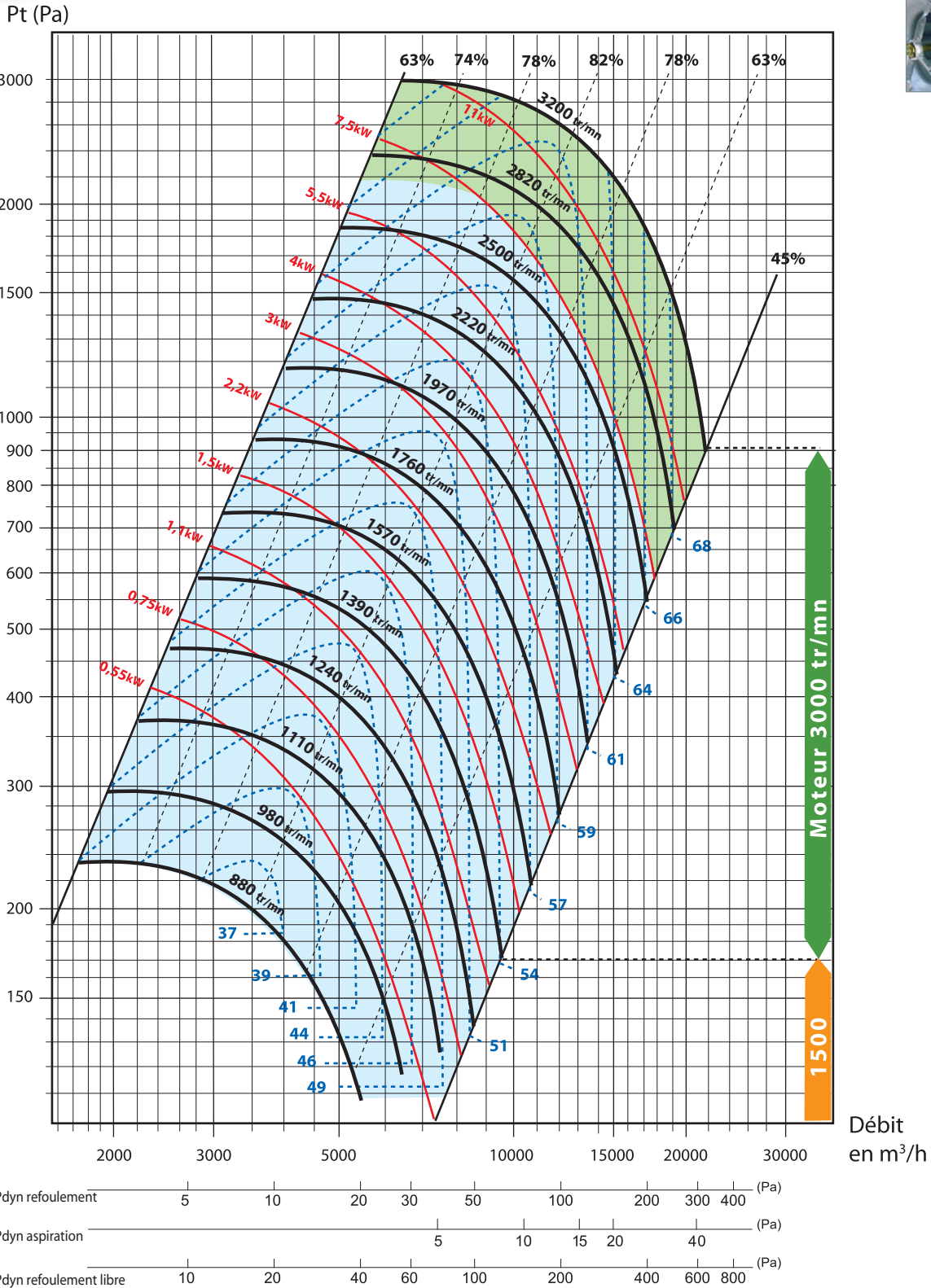
■ Moteur 2 pôles
■ Désenfumage uniquement

VENTILATEURS DE DÉSENFUMAGE CE

KDTA F400-KDTR F400

CAISSONS D'EXTRACTION TRANSMISSION
À ACTION ET RÉACTION

KDTR 400



- - - Pression acoustique
- Puissance moteur
- Moteur 6 pôles
- Moteur 2 pôles
- Vitesse ventilateur
- - - η aéraulique
- Moteur 4 pôles
- Désenfumage uniquement

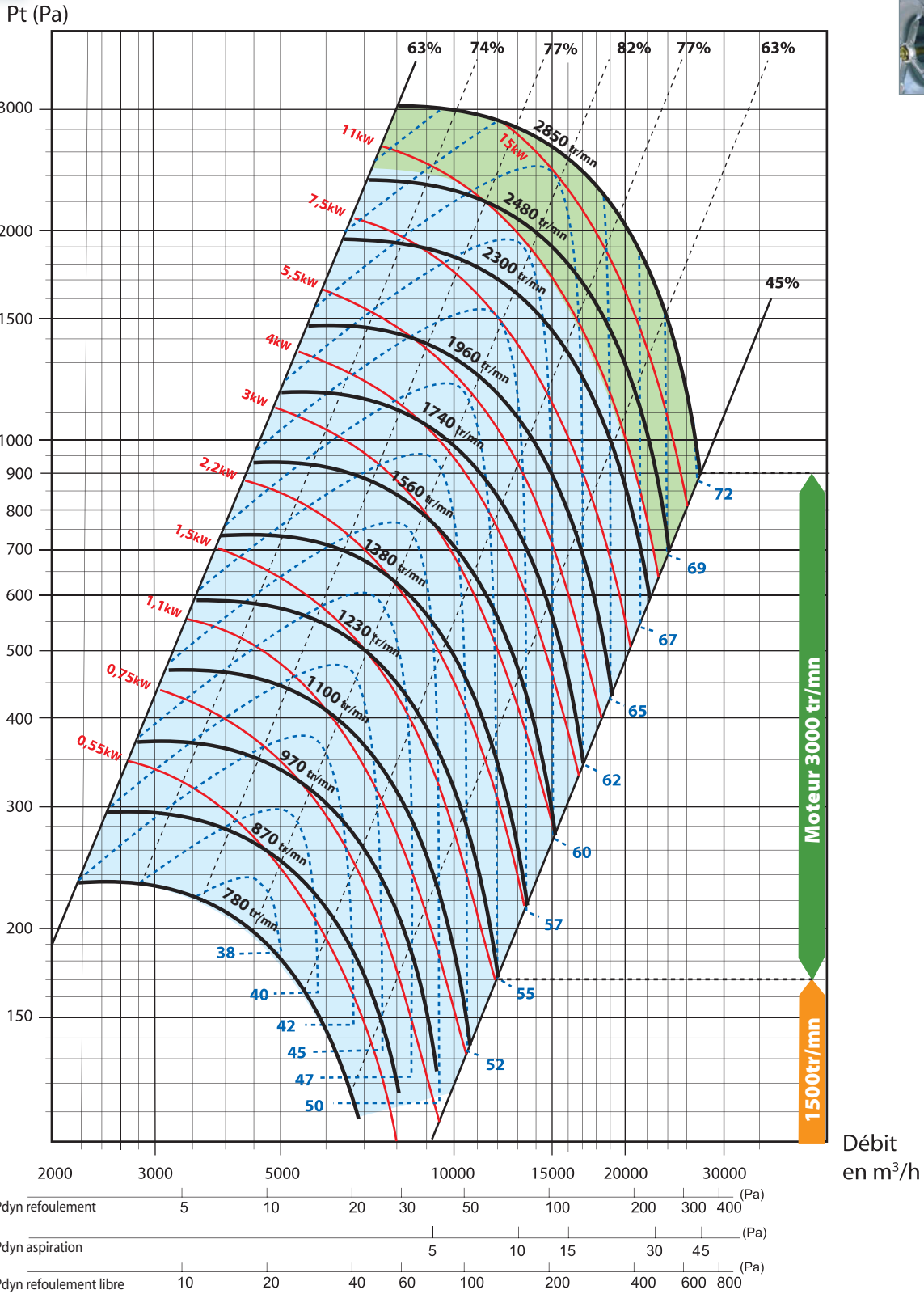


DÉSENFUMAGE INCENDIE | Ventilateurs de désenfumage

VENTILATEURS DE DÉSENFUMAGE CE KDTA F400-KDTR F400

CAISSONS D'EXTRACTION TRANSMISSION
À ACTION ET RÉACTION

KDTR 450



--- Pression acoustique
— Vitesse ventilateur

— Puissance moteur
--- η aéraulique

■ Moteur 6 pôles
■ Moteur 4 pôles

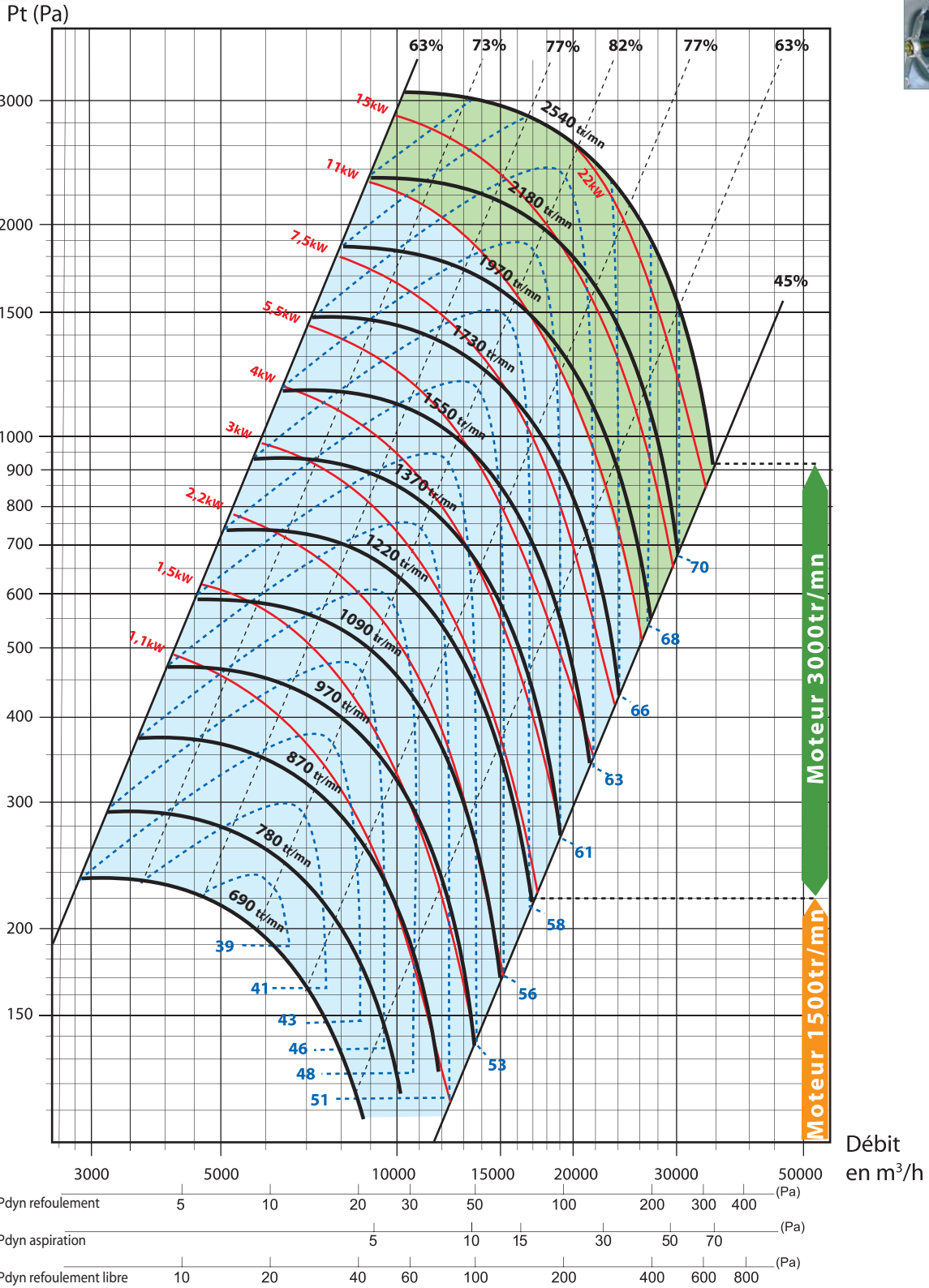
■ Moteur 2 pôles
■ Désenfumage uniquement

VENTILATEURS DE DÉSENFUMAGE CE

KDTA F400-KDTR F400

CAISSONS D'EXTRACTION TRANSMISSION
À ACTION ET RÉACTION

KDTR 500



DÉSENFUMAGE
INCENDIE

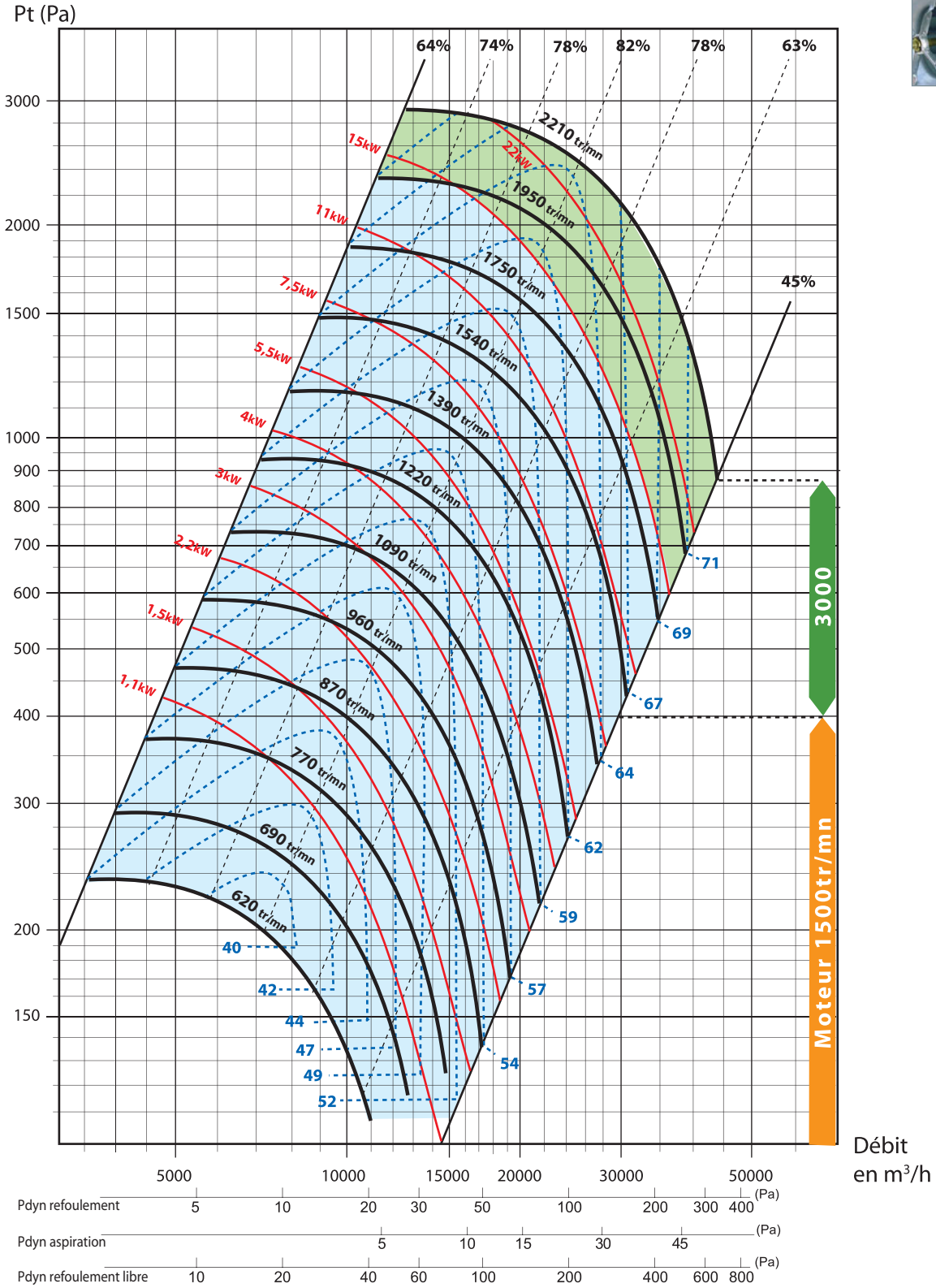
Ventilateurs de désenfumage

- Pression acoustique
- Puissance moteur
- Moteur 6 pôles
- Moteur 2 pôles
- Vitesse ventilateur
- η aéraluque
- Moteur 4 pôles
- Désenfumage uniquement

VENTILATEURS DE DÉSENFUMAGE CE KDTA F400-KDTR F400

CAISSONS D'EXTRACTION TRANSMISSION
À ACTION ET RÉACTION

KDTR 560



--- Pression acoustique
— Vitesse ventilateur

— Puissance moteur
--- η aéralique

■ Moteur 6 pôles
■ Moteur 4 pôles

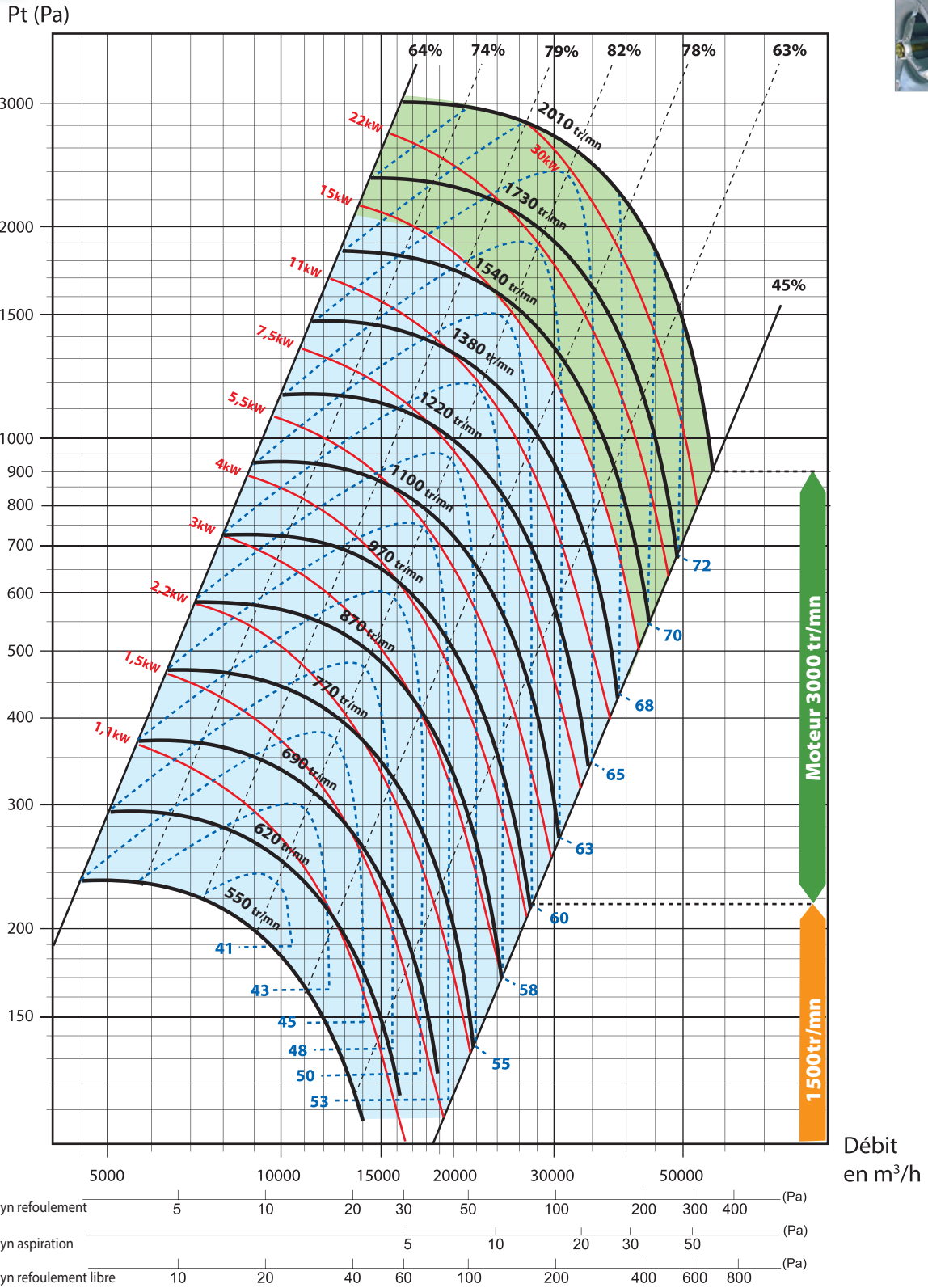
■ Moteur 2 pôles
■ Désenfumage uniquement

VENTILATEURS DE DÉSENFUMAGE CE

KDTA F400-KDTR F400

CAISSONS D'EXTRACTION TRANSMISSION
À ACTION ET RÉACTION

KDTR 630



- Pression acoustique
- Puissance moteur
- Moteur 6 pôles
- Moteur 2 pôles
- Vitesse ventilateur
- - - η aéraulique
- Moteur 4 pôles
- Désenfumage uniquement



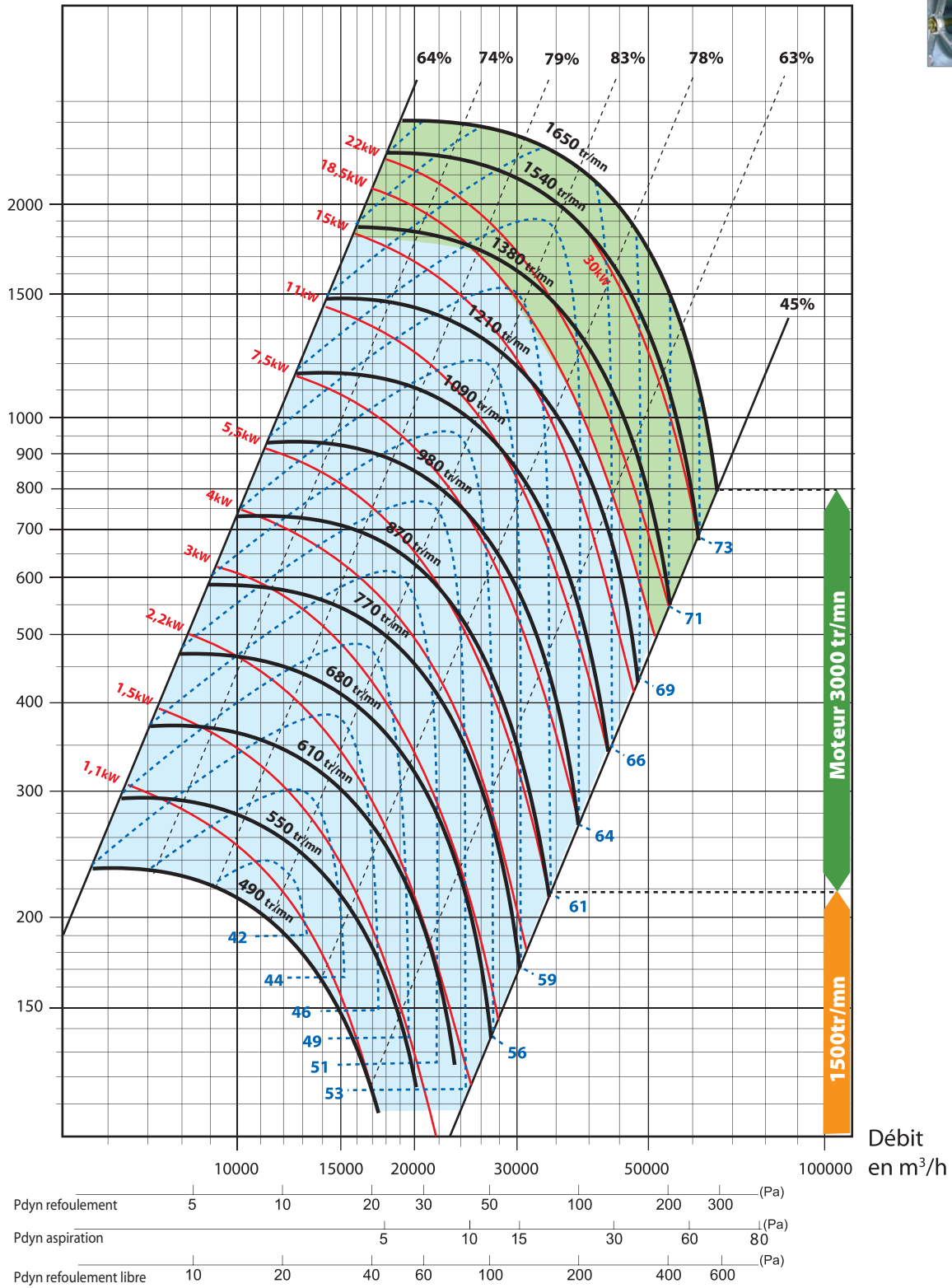
DÉSENFUMAGE INCENDIE | Ventilateurs de désenfumage

VENTILATEURS DE DÉSENFUMAGE CE KDTA F400-KDTR F400

CAISSONS D'EXTRACTION TRANSMISSION
À ACTION ET RÉACTION

KDTR 710

Pt (Pa)



--- Pression acoustique
— Vitesse ventilateur

— Puissance moteur
--- η aéraulique

■ Moteur 6 pôles
■ Moteur 4 pôles

■ Moteur 2 pôles
■ Désenfumage uniquement

VENTILATEURS DE DÉSENFUMAGE CE

KDTA F400-KDTR F400

CAISSONS D'EXTRACTION TRANSMISSION À ACTION ET RÉACTION

Caractéristiques aérauliques

Les données acoustiques affichées sur les courbes sont exprimées en Niveau de pression Global Lp (A) rayonné, micro placé à 6 m en champ libre hémisphérique.

Les valeurs des tableaux de correction sont à additionner au niveau global Lp (A) pour obtenir :

Lp (A) en dB (A) spectral - Caisson standard

Lp (A) en dB (A) spectral - Caisson isolé

Lw en dB spectral du ventilateur

| Spectre acoustique KDTA | Bande de fréquence Hz | | | | | | | |
|---|-----------------------|-----|-----|-----|------|------|------|------|
| | 63 | 125 | 250 | 500 | 1000 | 2000 | 4000 | 8000 |
| Correction Lp (A) Global > Lp (A) Spectral en dB (A) | -15 | -7 | -7 | -6 | -8 | -11 | -15 | -26 |
| Correction Lp (A) Global Caisson standard > Lp (A) Spectral Caisson isolé en dB (A) | -18 | -12 | -11 | -11 | -13 | -15 | -20 | -31 |
| Correction Lp (A) Global > Lw Spectral en dB | +35 | +34 | +31 | +29 | +28 | +26 | +22 | +18 |

| Spectre acoustique KDTR | Bande de fréquence Hz | | | | | | | |
|---|-----------------------|-----|-----|-----|------|------|------|------|
| | 63 | 125 | 250 | 500 | 1000 | 2000 | 4000 | 8000 |
| Correction Lp (A) Global > Lp (A) Spectral en dB (A) | -15 | -8 | -6 | -5 | -8 | -13 | -17 | -28 |
| Correction Lp (A) Global Caisson standard > Lp (A) Spectral Caisson isolé en dB (A) | -18 | -13 | -10 | -10 | -13 | -17 | -22 | -33 |
| Correction Lp (A) Global > Lw Spectral en dB | +35 | +33 | +32 | +30 | +28 | +24 | +20 | +16 |

| Exemple : KDTA - Lp (A) Global = 50 dB (A) | Bande de fréquence Hz | | | | | | | |
|--|-----------------------|-----|-----|-----|------|------|------|------|
| | 63 | 125 | 250 | 500 | 1000 | 2000 | 4000 | 8000 |
| Lp (A) Spectral Caisson standard en dB (A) | 35 | 43 | 43 | 44 | 42 | 39 | 35 | 24 |
| Lp (A) Spectral Caisson isolé en dB (A) | 32 | 38 | 39 | 39 | 37 | 35 | 30 | 19 |
| Lw Spectral en dB | 85 | 84 | 81 | 79 | 78 | 76 | 72 | 68 |