

- Conformité Norme ATEX Zone 1 et 2 Gaz, 22 poussières
- HCTT Exd anti-déflagrant
- HCTT Exe sécurité augmentée
- HCTT Extc à protection par enveloppe
- Extraction et insufflation d'air
- Facilité d'installation



Application

Locaux industriels

- Extraction d'air ou ventilation de locaux dont l'atmosphère contient un ou plusieurs composés explosifs.
- Température de l'air extrait en régime permanent : -20° à +40°C jusqu'à la taille 710 et +55°C de 800 à 1000.

Gamme

2 Versions

- Insufflation : sens A.
- Extraction : sens B.

Conformes avec la directive 94/9/CE ATEX.

Zone ATEX Gaz :

- **HCTT Exd : II 2G Exd IIB T4 Gb**
 - 3 tailles de diamètres : 800 / 900 / 1 000 mm.
 - Débits de 6000 à 38000 m³/h en extraction, de 4 000 à 45 000 m³/h en insufflation.
- **HCTT Exe : II 2G Exe II T3 Gb**
 - 11 tailles de diamètres : 315 / 355 / 400 / 450 / 500 / 560 / 630 / 710 / 800 / 900 / 1 000 mm.
 - Débits de 800 à 38 000 m³/h en extraction, de 2400 à 45 000 m³/h en insufflation.

Zone ATEX Poussières :

- **HCTT Extc : II 3D Extc IIIB T125°C Dc, poussières non conductrices**
 - 3 tailles de diamètres : 800 / 900 / 1 000 mm.
 - Débits de 6000 à 38000 m³/h en extraction, de 4 000 à 45 000 m³/h en insufflation.

Description

Construction

- Virole avec anneaux aluminium, embase, et grillage anti-volatile en acier galvanisé.
- Calotte à jet horizontal en tôle d'aluminium repoussée.
- Hélice thermoplastique renforcée de fibre de verre pour les modèles 315 à 400, et avec moyeu aluminium et pales plastiques pour les tailles supérieures.
- La totalité de l'ensemble : virole / hélice / support moteur, forme un système anti-étincelles.

Motorisation

- 1 vitesse triphasé 400V, 50Hz, IP 65, classe F. Pour les tailles 315 à 710 :
 - Exe II T3 Gb,
- 1 vitesse triphasé 400V, 50Hz, IP 55, classe B. Pour les tailles 800 à 1000 :
 - Exe II T3 Gb,
 - Extc IIIB T125°C IP 65 Dc poussières non conductrices.
- 1 vitesse triphasé 400V, 50Hz, IP 55, classe F. Pour les tailles 800 à 1000 :
 - Exd IIB T4 Gb,

HCTT Exd - Exe - Extc

▶ TARIFS page 969



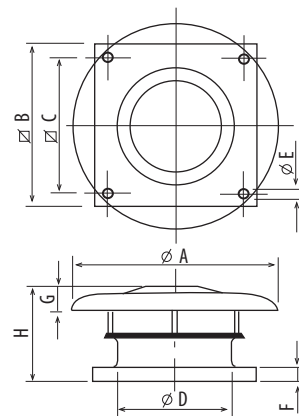
Option

- HCTT Exd moteur Exd IIB T5,
- HCTT Exd IIB(H₂) T4 moteur Exd IIC T4,
- HCTT Extc moteur Extc IIIC T125°C IP65 pour poussières conductrices.

Variation de vitesse par variateur de fréquence :

Les moteurs, de types Exd ou Extc seulement, doivent impérativement être munis de sondes de température PTC. **Nous consulter.**

Encombrement (en mm)



Modèle	Ø A	B	C	Ø D	Ø E	F	G	H
315	640	560	450	315	12	40	70	341
355	760	630	535	355	12	40	80	361
400	760	630	535	400	12	40	80	361
450	895	710	590	450	14	40	110	410
500	895	710	590	500	14	40	110	410
560	1150	905	750	560	14	50	165	488
630	1150	905	750	630	14	50	165	488
710	1350	1100	840	710	14	50	200	551
800	1350	1100	840	800	14	50	200	732
900	1580	1250	950	900	14	50	200	756
1000	1580	1250	950	1000	14	50	200	756

Caractéristiques aérauliques

- Voir HCTB-HCTT page 865

HCTT Exd - Exe - Extc

TOURELLES HÉLICOÏDES

Caractéristiques techniques

Extraction - Triphasé

Désignation	Vitesse de rotation (tr/min)	P. Abs. (W)	I. Abs. (*) 400V (A)	Lp A dB(A) à 1,5 m appareil installé en toiture		Poids (kg)
				Aspiration	Soufflage	
TRIPHASÉ 4 PÔLES						
HCTT/4-315-B-Exe	1200	140	0,3	59	58	14,4
HCTT/4-355-B-Exe	1260	200	0,5	56	55	15,8
HCTT/4-400-B-Exe	1350	300	0,8	59	58	16,5
HCTT/4-450-B-Exe	1230	500	1,0	63	61	23,5
HCTT/4-500-B-Exe	1350	660	1,6	69	67	25,4
HCTT/4-560-B-Exe	1320	1210	2,3	73	69	40,0
HCTT/4-630-B-Exe	1420	1550	3,0	74	70	42,6
HCTT/4-710-B-Exe	1350	2200	4,0	82	80	54,0
HCTT/4-800-B-Exd-Exe	1400	3000**	7,4**	89	86	57,0
HCTT/4-900-B-Exd-Exe	1400	4000**	8,3**	92	89	67,0
HCTT/4-1000-B-Exd-Exe	1450	5500**	11,9**	93	90	108,0
TRIPHASÉ 6 PÔLES						
HCTT/6-450-B-Exe	835	190	0,5	53	52	23,5
HCTT/6-500-B-Exe	830	250	0,6	56	54	25,4
HCTT/6-560-B-Exe	850	410	0,9	60	58	40,0
HCTT/6-630-B-Exe	810	600	1,2	64	61	42,6
HCTT/6-710-B-Exe	900	1100	3,3	72	70	54,0
HCTT/6-800-B-Exd-Exe	930	750**	2,2**	79	76	57,0
HCTT/6-900-B-Exd-Exe	930	1100**	3,4**	82	79	67,0
HCTT/6-1000-B-Exd-Exe	930	1500**	4,0**	83	80	108,0
TRIPHASÉ 8 PÔLES						
HCTT/8-710-B-Exe	670	370	1,2	64	62	52,0
HCTT/8-800-B-Exd-Exe	700	370**	1,3**	71	68	57,0
HCTT/8-900-B-Exd-Exe	700	550**	1,9**	74	71	67,0
HCTT/8-1000-B-Exd-Exe	700	750**	2,9**	75	72	108,0

Insufflation - Triphasé

Désignation	Vitesse de rotation (tr/min)	P. Abs. (W)	I. Abs. (*) 400V (A)	Lp A dB(A) à 1,5 m appareil installé en toiture		Poids (kg)
				Aspiration	Soufflage	
TRIPHASÉ 4 PÔLES						
HCTT/4-315-A-Exe	1360	150	0,34	58	64	14,4
HCTT/4-355-A-Exe	1350	200	0,46	59	61	15,8
HCTT/4-400-A-Exe	1380	300	0,80	64	68	16,5
HCTT/4-450-A-Exe	1350	500	0,95	68	71	23,5
HCTT/4-500-A-Exe	1380	660	1,60	72	76	25,4
HCTT/4-560-A-Exe	1380	1210	2,30	75	80	40,0
HCTT/4-630-A-Exe	1360	1600	3,00	79	84	42,6
HCTT/4-710-A-Exe	1300	2200	4,00	80	85	60,0
HCTT/4-800-A-Exd-Exe	1400	3000**	7,30**	85	90	67,0
HCTT/4-900-A-Exd-Exe	1400	4000**	9,50**	88	94	77,0
HCTT/4-1000-A-Exd-Exe	1400	5500**	12,00**	89	95	123,0
TRIPHASÉ 6 PÔLES						
HCTT/6-450-A-Exe	835	190	0,48	56	60	23,5
HCTT/6-500-A-Exe	830	250	0,57	60	63	25,4
HCTT/6-560-A-Exe	850	410	0,93	64	68	40,0
HCTT/6-630-A-Exe	810	600	1,18	66	70	42,6
HCTT/6-710-A-Exe	900	1100	3,30	69	75	54,0
HCTT/6-800-A-Exd-Exe	930	750**	2,50**	75	80	57,0
HCTT/6-900-A-Exd-Exe	930	1100**	3,50**	78	84	67,0
HCTT/6-1000-A-Exd-Exe	930	1500**	4,50**	79	85	108,0
TRIPHASÉ 8 PÔLES						
HCTT/8-710-A-Exe	670	370	1,20	61	67	52,0
HCTT/8-800-A-Exd-Exe	700	370**	1,90**	67	72	57,0
HCTT/8-900-A-Exd-Exe	700	550**	2,30**	70	76	67,0
HCTT/8-1000-A-Exd-Exe	700	750**	2,80**	71	77	105,0

* Les données électriques peuvent varier suivant le fournisseur. Consulter la plaque moteur.

** Valeur nominale