

CBT EXd

MOTO-VENTILATEURS MOYENNE PRESSION

- Conformité Norme ATEX Zone 1 et 2 Gaz
- Anti-déflagrant
- Roue à pâles radiales.
- Pression jusqu'à 2 000 Pa.
- Choix de l'orientation et du sens de l'air



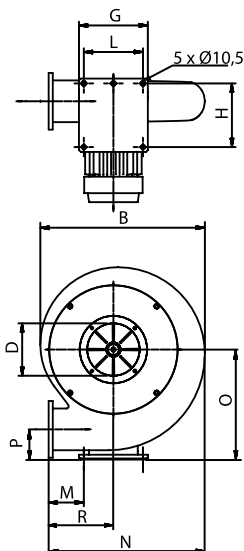
Application

- Process industriel.
- Extraction d'air ou ventilation de locaux dont l'atmosphère contient un ou plusieurs composés explosifs.
- Température maxi de l'air extrait en régime permanent : 40°C.
- Conformité avec la directive 94/9/CE ATEX, ventilateurs groupe II catégorie 2 Gaz, pour une installation en zone 1 ou 2.

Gamme

- CE Ex II 2G EEx d IIB T5
- 4 tailles, débit de 100 à 1 910 m³/h.
- Volute en aluminium moulé d'une seule pièce, peinture époxy polyester grise, bouche de refoulement orientable (livré en LG 270).

Encombrement



Modèle	A	B	C	Ø D	Ø E	F	G	H	J	L	M	N	O	P	R
CBT 60 EXd	375	332	311	110	60	120	122	98	48	100	97	324	206	50	147
CBT 80 EXd	450	390	343	125	80	142	140	120	50	118	97	374	256	66	156
CBT 100 EXd	511	434	379	140	100	196	184	170	57	158	101	415	294	81	180
CBT 130 EXd	603	508	404	160	130	211	230	185	76	204	88	480	348	100	190

Modèle	D1	D2	E1	E2	Ø f
CBT 60 EXd	139	150	80	95	7
CBT 80 EXd	147	165	105	123	7
CBT 100 EXd	162	180	130	150	8,5
CBT 130 EXd	180	200	165	190	8,5

Description

- Turbine à pâles radiales en aluminium moulé d'une seule pièce, montée en accouplement direct sur l'arbre moteur, équilibrée dynamiquement, peinture époxy-polyester rouge, sens de l'air.
- La totalité de l'ensemble : turbine / volute, forme un système anti-étincelles.
- RD (rotation droite) par inversion des flasques moteur / aspiration et sens de rotation du moteur (livré en LG 270).
- Moteur B14, EEx d IIB T5, IP55, classe F :
 - 1 vitesse triphasé 400V, 50Hz.

Options

- CBT EXd moteur EEx d IIB T4.
- CBT EXd moteur EEx d IIC T4. **NOUS CONSULTER.**

Caractéristiques aérauliques

- Voir CBB-N / CBT-N page 566

Caractéristiques techniques

Triphasé Anti-déflagrant

Désignation	Vitesse de rotation (tr/mn)	P nominale (kW)	I nominal* (A)	Lp A dB(A) à 4m en champ libre hémisphérique au refoulement	Poids (kg)
2 pôles Moteur EEx d IIB T5					
CBT-60 EXd	2630	0,18	0,64	63,5	17,5
CBT-80 EXd	2700	0,37	0,97	65,5	26
CBT-100 EXd	2740	0,75	1,73	72,5	34
CBT-130 EXd	2700	1,1	2,5	74,5	42,5

* Valeur indicative, selon disponibilité moteur.

motralec

4 rue Lavoisier . ZA Lavoisier . 95223 HERBLAY CEDEX

Tel. : 01.39.97.65.10 / Fax. : 01.39.97.68.48

Demande de prix / e-mail : service-commercial@motralec.com

www.motralec.com

Tarif technique 2008-2009

603