

TEXROPE® HFX Plus

Nouvelle génération de courroies trapézoïdales moulées crantées flancs nus de section étroite

motralec

4 rue Lavoisier . ZA Lavoisier . 95223 HERBLAY CEDEX

Tel. : 01.39.97.65.10 / Fax. : 01.39.97.68.48

Demande de prix / e-mail : service-commercial@motralec.com

www.motralec.com



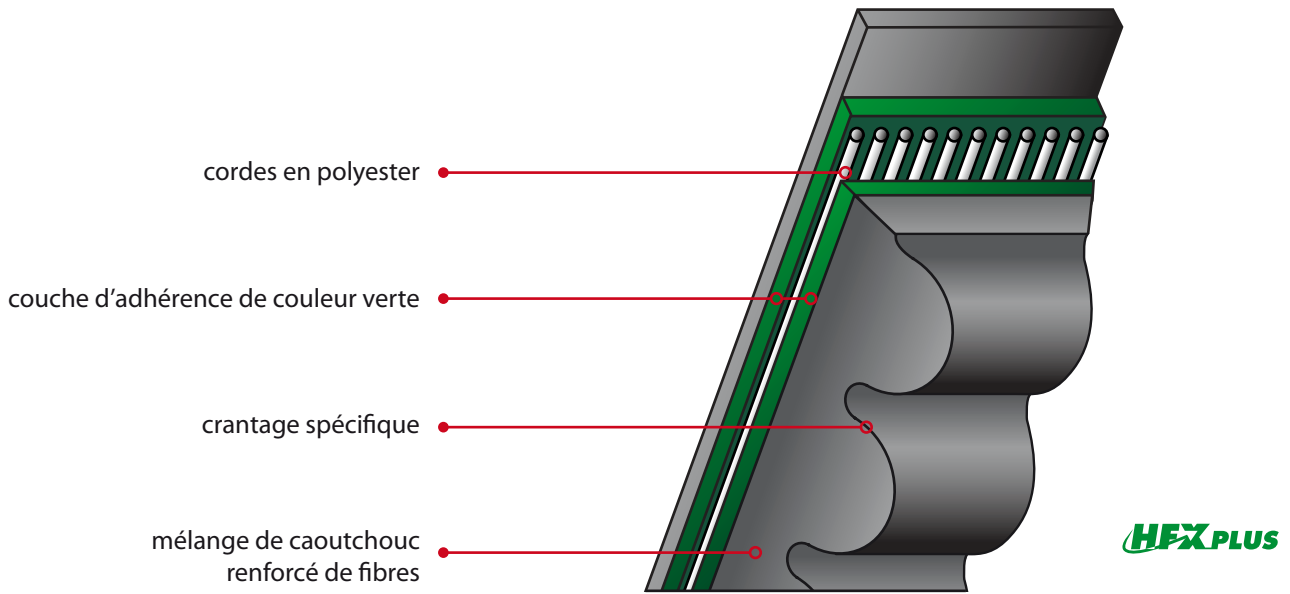
L'efficacité est un élément stratégique clé dans l'industrie actuelle. L'élimination des pertes de puissance dans les systèmes de transmission peut se traduire par une diminution considérable des coûts. Avec sa nouvelle génération de courroies trapézoïdales **TEXROPE® HFX Plus**, TEXROPE® vous offre une courroie trapézoïdale économique d'un meilleur rendement énergétique qui assure une **puissance transmissible accrue**, une **fiabilité prolongée** et une **consommation énergétique réduite**.

Les courroies **TEXROPE® HFX Plus** conviennent à la fois au remplacement des transmissions existantes et aux nouvelles transmissions. En plus, elles offrent d'innombrables avantages en matière d'économie de coûts tant pour les utilisateurs que pour les concepteurs.

TEXROPE®

TEXROPE® HFX Plus

Nouvelle génération de courroies trapézoïdales moulées crantées flancs nus de section étroite



Construction

cordes en polyester

- haute résistance
- faible allongement
- perte de tension de courroie minimale

couche d'adhérence de couleur verte

- cordes en polyester noyées dans un lien vert
- adhérence optimale entre les cordes et le corps de la courroie

crantage spécifique

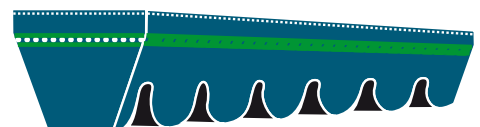
- géométrie optimisée
- flancs meulés avec précision
- parfaite stabilité de la courroie
- assise régulière

mélange de caoutchouc renforcé de fibres

- fibres haute performance incorporées dans le mélange
- orientation transversale des fibres
- haute résistance à l'abrasion, à l'usure, aux environnements chimiques agressifs (acide ou basique), au vieillissement, à l'ozone, aux UV et à la chaleur
- excellent support des cordes de traction
- flexibilité longitudinale et rigidité latérale
- supporte la contre-flexion lors de l'emploi de galets sur le dos

Sections et dimensions nominales *

	Largeur (mm)	Hauteur (mm)
XPZ/3VX	10	8
XPA	13	10
XPB/5VX	16	13
XPC	22	18



* Comme décrit dans les normes ISO, les dimensions nominales définissent les poulies sur lesquelles les courroies vont se monter. Elles ne représentent pas la section exacte de la courroie. Celle-ci est déterminée par la construction de la courroie et elle est propre à TEXROPE®.

XPZ/3VX	
Désignation ISO Long. de réf. mm	Désignation RMA
XPZ587	3VX233
XPZ600	3VX238
XPZ630	3VX250
XPZ660	3VX261
XPZ670	3VX265
XPZ687	3VX272
XPZ710	3VX280
XPZ722	3VX286
XPZ737	3VX292
XPZ750	3VX297
XPZ762	3VX300
XPZ775	3VX307
XPZ787	3VX311
XPZ800	3VX315
XPZ817	3VX323
XPZ825	3VX326
XPZ837	3VX331
XPZ850	3VX335
XPZ862	3VX341
XPZ875	3VX346
XPZ887	3VX350
XPZ900	3VX355
XPZ917	3VX362
XPZ925	3VX366
XPZ937	3VX370
XPZ950	3VX375
XPZ962	3VX380
XPZ975	3VX385
XPZ987	3VX390
XPZ1000	3VX395
XPZ1012	3VX400
XPZ1030	3VX407
XPZ1037	3VX410
XPZ1060	3VX419
XPZ1080	3VX425
XPZ1087	3VX429
XPZ1110	3VX438
XPZ1120	3VX442
XPZ1137	3VX450
XPZ1150	3VX454
XPZ1162	3VX459
XPZ1180	3VX464
XPZ1212	3VX479
XPZ1220	3VX482
XPZ1237	3VX487
XPZ1250	3VX494
XPZ1270	3VX500
XPZ1280	3VX505
XPZ1287	3VX508
XPZ1312	3VX518
XPZ1320	3VX520
XPZ1337	3VX530
XPZ1360	3VX537
XPZ1400	3VX553
XPZ1412	3VX557
XPZ1420	3VX560
XPZ1437	3VX567
XPZ1450	3VX572
XPZ1487	3VX587
XPZ1500	3VX592
XPZ1512	3VX597
XPZ1520	3VX600
XPZ1537	3VX607
XPZ1550	3VX612
XPZ1587	3VX626
XPZ1600	3VX630

XPZ1650	3VX650
XPZ1687	3VX666
XPZ1700	3VX670
XPZ1750	3VX690
XPZ1800	3VX710
XPZ1850	3VX730
XPZ1900	3VX750
XPZ1950	3VX771
XPZ2000	3VX790
XPZ2030	3VX800
XPZ2120	3VX836
XPZ2160	3VX850
XPZ2240	3VX883
XPZ2280	3VX900
XPZ2360	3VX931
XPZ2410	3VX950
XPZ2500	3VX986
XPZ2540	3VX1000
XPZ2650	3VX1045
XPZ2690	3VX1060
XPZ2800	3VX1104
XPZ2840	3VX1120
XPZ3000	3VX1180
XPZ3150	3VX1242
XPZ3350	3VX1320
XPZ3550	3VX1400

XPA	
Désignation ISO Long. de réf. mm	
XPA690	
XPA732	
XPA750	
XPA757	
XPA775	
XPA782	
XPA800	
XPA825	
XPA832	
XPA850	
XPA857	
XPA875	
XPA882	
XPA900	
XPA907	
XPA925	
XPA932	
XPA950	
XPA957	
XPA975	
XPA982	
XPA1000	
XPA1007	
XPA1030	
XPA1060	
XPA1082	
XPA1090	
XPA1107	
XPA1120	
XPA1132	
XPA1142	
XPA1150	
XPA1157	
XPA1172	
XPA1180	
XPA1207	
XPA1220	
XPA1232	
XPA1250	

XPA1257
XPA1272
XPA1282
XPA1307
XPA1320
XPA1332
XPA1360
XPA1382
XPA1400
XPA1442
XPA1450
XPA1462
XPA1482
XPA1500
XPA1507
XPA1522
XPA1532
XPA1550
XPA1557
XPA1582
XPA1600
XPA1607
XPA1632
XPA1650
XPA1682
XPA1700
XPA1732
XPA1750
XPA1782
XPA1800
XPA1850
XPA1900
XPA1950
XPA2000
XPA2060
XPA2120
XPA2180
XPA2240
XPA2360
XPA2430
XPA2500
XPA2650
XPA2800
XPA3000
XPA3150
XPA3350
XPA3550
XPA3750
XPA4000

XPB/5VX	
Désignation ISO Long. de réf. mm	Désignation RMA
XPB1000	5VX398
XPB1060	5VX422
XPB1080	5VX430
XPB1120	5VX445
XPB1180	5VX470
XPB1250	5VX497
XPB1280	5VX508
XPB1320	5VX524
XPB1340	5VX530
XPB1400	5VX556
XPB1450	5VX575
XPB1500	5VX595
XPB1550	5VX615
XPB1600	5VX634
XPB1650	5VX654
XPB1700	5VX674

XPB1750	5VX693
XPB1800	5VX713
XPB1850	5VX733
XPB1900	5VX753
XPB1950	5VX772
XPB2000	5VX790
XPB2020	5VX800
XPB2120	5VX840
XPB2150	5VX850
XPB2240	5VX886
XPB2280	5VX900
XPB2360	5VX934
XPB2410	5VX953
XPB2500	5VX990
XPB2530	5VX1000
XPB2650	5VX1050
XPB2680	5VX1060
XPB2800	5VX1108
XPB2840	5VX1123
XPB2900	5VX1146
XPB3000	5VX1186
XPB3150	5VX1245
XPB3350	5VX1323
XPB3550	5VX1400
XPB3750	5VX1481
XPB4000	5VX1579
XPB4250	5VX1678
XPB4500	5VX1776
XPB4750	5VX1875
XPB5000	5VX1973

XPC	
Désignation ISO Long. de réf. mm	
XPC1900	
XPC2000	
XPC2120	
XPC2240	
XPC2360	
XPC2500	
XPC2650	
XPC2800	
XPC3000	
XPC3150	
XPC3350	
XPC3550	
XPC3750	
XPC4000	
XPC4250	
XPC4500	
XPC4750	
XPC5000	


Code de commande:

XPZ587

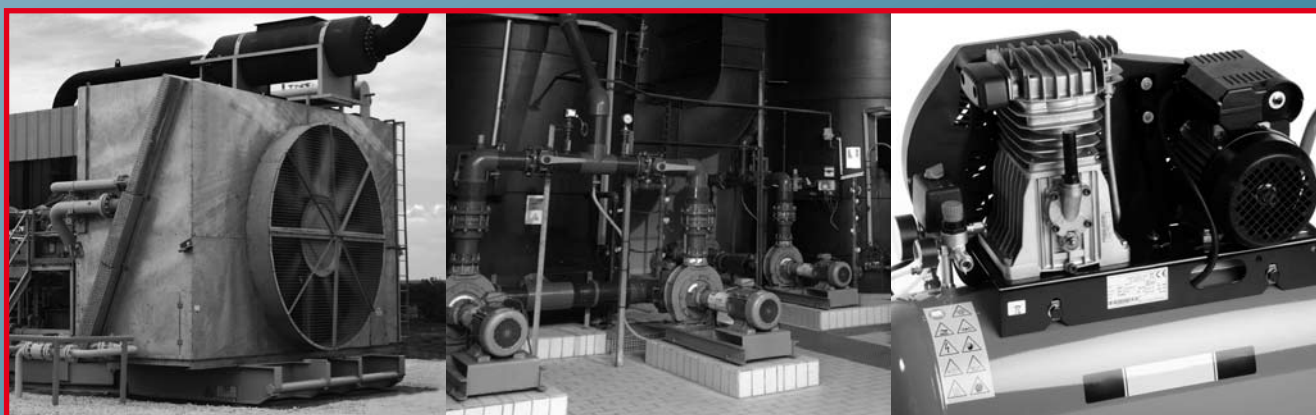
XPZ - Section
587 - Longueur de référence (mm)

Toutes les dimensions sont
disponibles de stock.

Avantages-clé pour vos applications

- Plage de températures étendue: de -40°C à +110°C.
- Puissance transmissible remarquable: au minimum 15% de puissance transmissible supplémentaire par rapport aux courroies TEXROPE® HFX.
- Niveau de bruit considérablement réduit.
- Fonctionnement souple.
- Durée de vie longue et fiable.
- Grande précision dimensionnelle. Toutes les courroies TEXROPE® HFX Plus sont stabilisées (marquées )

Les courroies TEXROPE® HFX Plus garantissent une qualité supérieure, une haute performance et une maintenance réduite: trois caractéristiques essentielles en matière de transmission de puissance économique d'un meilleur rendement énergétique. Changer votre système de transmission actuel en TEXROPE® HFX Plus vous permettra de prendre l'avantage sur vos concurrents. Les transmissions TEXROPE® HFX Plus peuvent réduire considérablement les coûts d'entretien matériel et main d'œuvre en optimisant le temps de service et la productivité!



motralec

4 rue Lavoisier . ZA Lavoisier . 95223 HERBLAY CEDEX
Tel. : 01.39.97.65.10 / Fax. : 01.39.97.68.48
Demande de prix / e-mail : service-commercial@motralec.com
www.motralec.com

