

## Installez votre **salle d'eau**, votre **cuisine** ou votre **buanderie**

**SANIDOUCHE®**



**SILENCE**

*S'intègre sous un receveur de douche ou dans un meuble de salle de bains grâce à ses dimensions réduites et son seuil de déclenchement très bas.*

- Puissance : 250 W
- Refoulements : vertical 4 m / horizontal 40 m
- Dimensions : L 296 x P 165 x H 145 mm

**SANIVITE®**



**SILENCE**

*Permet d'évacuer les eaux usées de vos appareils.*

- Puissance : 400 W
- Refoulements : vertical 5 m / horizontal 50 m
- Dimensions : L 296 x P 165 x H 277 mm

## Installez votre **climatiseur** ou votre **chaudière**

**SANICONDENS® Clim deco**



*Très discrète, la Clim deco permet d'évacuer les condensats venant de climatiseurs muraux.*

*Son design lui permet de se faire discret.*

**NOUVEAU**

- Puissance : 16 W
- Refoulements : vertical 5 m / horizontal 40 m
- Dimensions : L 135 x P 55 x H 106 mm

**SANIPOMPE® Condensats**



*Résistante aux eaux acides des chaudières à condensation, climatiseurs et armoires réfrigérantes.*

- Puissance : 60 W
- Refoulements : vertical 4,5 m / horizontal 45 m
- Dimensions : L 283 x P 128 x H 180 mm

## SANIALARM®

Sanialarm® prévient des coupures de courant occasionnelles ou l'entartrage d'appareils mal entretenus pouvant engendrer un dépassement du niveau maximum d'eau dans la cuve. Sanialarm émet alors son son jusqu'à ce qu'une personne arrête l'interrupteur.



**SANIALARM®** s'adapte à tous les anciens et nouveaux modèles de la gamme de broyeurs **SFA**, ainsi qu'à la pompe



## DÉTARTRANT spécial sanibroyeur

- Spécialement conçu pour respecter le caoutchouc des membranes
- Formule parfaitement adaptée aux évacuations de petit diamètre
- Produit sans danger pour les fosses septiques
- Formule et dosage testés en laboratoire
- Formule ultra concentrée en acide phosphorique



Installez un WC, une salle de bains et même une cuisine où vous le voulez et sans gros travaux



et en 2010, installez aussi un climatiseur !



**motralec**

4 rue Lavoisier . ZA Lavoisier . 95223 HERBLAY CEDEX  
Tel. : 01.39.97.65.10 / Fax. : 01.39.97.68.48  
Demande de prix / e-mail : service-commercial@motralec.com  
[www.motralec.com](http://www.motralec.com)

Installez votre **WC**

**motralec**  
4 rue Lavoisier . ZA Lavoisier . 95223 HERBLAY CEDEX  
Tel. : 01.39.97.65.10 / Fax. : 01.39.97.68.48  
Demande de prix / e-mail : service-commercial@motralec.com  
www.motralec.com

Installez votre **WC avec un lave-mains**

Installez votre **WC avec un lave-mains et une douche**

**SANIBROYEUR®**



**SILENCE**

Le grand classique pour évacuer un WC.

- Puissance : 550 W
- Refoulements : vertical 1 m / horizontal 20 m
- Dimensions : L 360 x P 165 x H 263 mm

**SANICOMPACT® 43**



**EN OPTION\***

**SILENCE**

WC compact avec broyeur intégré, très compact (43 cm de profondeur seulement) pour aménager les espaces les plus réduits.

- Puissance : 550 W
- Refoulements : vertical 3 m / horizontal 30 m
- Dimensions : L 390 x P 430 x H 445 mm

**ECO+**

**SANIBROYEUR® Top**



**SILENCE**

Permet d'évacuer un WC mais également de raccorder un lave-mains.

- Puissance : 550 W
- Refoulements : vertical 5 m / horizontal 50 m
- Dimensions : L 360 x P 165 x H 263 mm

**SANIBROYEUR® Plus**



**SILENCE**

Broyeur avec une grande cuve qui permet d'évacuer WC, lavabo, douche et bidet.

- Puissance : 400 W
- Refoulements : vertical 5 m / horizontal 50 m
- Dimensions : L 512 x P 181 x H 270 mm

**SANICOMPACT® Comfort**



**SILENCE**

Design moderne pour ce WC suspendu avec broyeur intégré.

- Puissance : 550 W
- Refoulements : vertical 3 m / horizontal 30 m
- Dimensions : L 405 x P 515 x H 442 mm

**ECO+**

**SANICOMPACT® Elite**



**EN OPTION\***

**SILENCE**

WC aux formes généreuses avec broyeur intégré.

- Puissance : 550 W
- Refoulements : vertical 3 m / horizontal 30 m
- Dimensions : L 360 x P 555 x H 490 mm

**ECO+**

**SANIWALL®**



**BIEN VIVRE AFISB SALLE DE BAINS**

Bâti-support avec broyeur intégré, adaptable à toutes cuvettes suspendues standard.

- Puissance : 400 W
- Refoulements : vertical 5 m / horizontal 100 m
- Dimensions : L 630 x P 194 x H 1075 mm

Plus d'informations sur le label AFISB Bien Vivre, rendez-vous sur [www.sfa.fr](http://www.sfa.fr)

**SANICOMPACT® Star**



**EN SÉRIE**

Cuvette avec broyeur intégré. Châssis réglable en hauteur (45 à 60 cm). Pratique pour les personnes à mobilité réduite.

- Puissance : 500 W
- Refoulements : vertical 3 m / horizontal 30 m
- Dimensions : L 405 x P 525 x H 420 mm

**SANIPACK®**

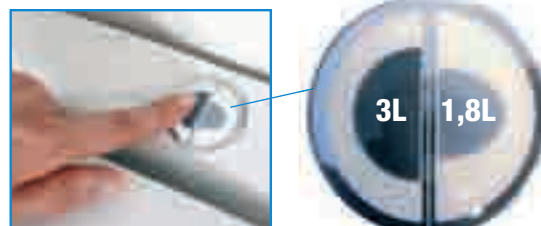


S'encastre intégralement dans une cloison et à l'intérieur de tous les bâti-supports du commerce.

- Puissance : 400 W
- Refoulements : vertical 4 m / horizontal 40 m
- Dimensions : L 437 x P 127 x H 282 mm

\* L'option lave-mains n'est pas compatible avec le système ECO+. La chasse d'eau ordinaire consomme 5L.

## ECO+ Protégeons l'environnement



### ÉCONOMIQUE

Le principe est simple et intéressant puisqu'il permet de choisir sa consommation d'eau entre 1,8 L et 3L et donc de réaliser des économies substantielles sur la facture d'eau !

### ÉCOLOGIQUE

Cette **double chasse d'eau ECO+** permet d'adopter une attitude responsable et écologique en utilisant uniquement l'eau nécessaire. Cette solution développée par le bureau recherche et développement **SFA** permet de protéger l'environnement et plus particulièrement les ressources en eau.

**13 000 L d'eau économisés par rapport à un wc classique !** (pour une famille de 4 personnes sur un an)

## Comment ça marche ?



1 La chasse d'eau est actionnée, le niveau de l'eau augmente dans la cuve et le moteur du broyeur **SFA** se met automatiquement en marche.

2 Les couteaux du moteur broient les matières en fines particules en 3 à 4 secondes.

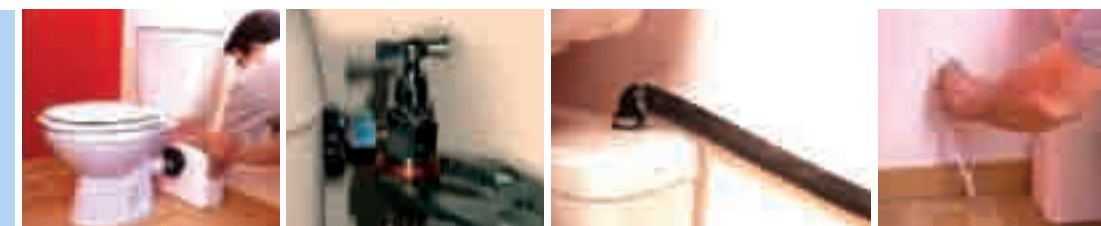
3 Les matières finement broyées sont expulsées par un tuyau standard de 22 ou 32 mm de diamètre seulement.

4 La cuve est quasiment vidée et le broyeur est à nouveau prêt à l'emploi.

## Une installation facile

Il est parfois difficile, voire impossible, d'installer un sanitaire où l'on veut. La canalisation principale d'évacuation est trop éloignée, l'installation est en dessous du niveau de l'égout...

**SFA est la seule solution qui rend tout possible !**



**SANIBROYEUR® SFA** s'adapte sur l'évacuation d'une cuvette traditionnelle.

Raccorder votre WC au tuyau d'alimentation d'eau froide.

Après avoir raccordé votre tuyau (PVC ou cuivre) à l'évacuation principale, raccordez le tuyau d'évacuation fourni (ø 33 ou 22 mm) au broyeur.

Enfin, il ne vous reste plus qu'à brancher **SANIBROYEUR® SFA** sur une prise de 220 V avec terre.