

PLAGES D'UTILISATION

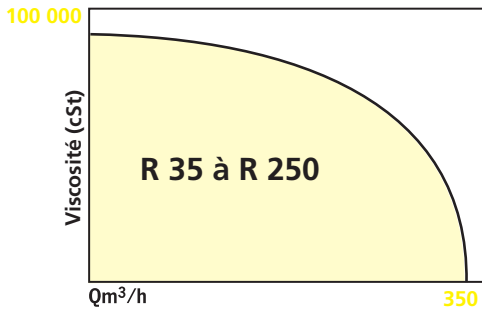
Débits jusqu'à:	350 m ³ /h
Viscosité:	2 à 100 000 cSt*
Pression de service:	jusqu'à 16 bars
Plage de température:	- 40 à + 300°C*

* suivant modèle

TYPE R

POMPES VOLUMÉTRIQUES AUTO-AMORÇANTES, à engrenages internes

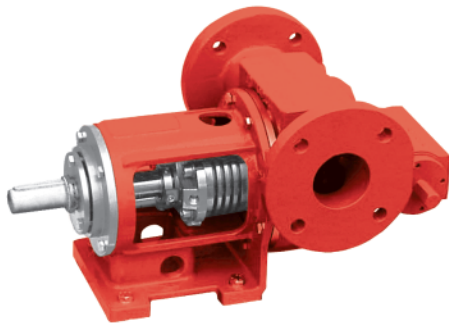
Industrie - Pétrochimie - Alimentaire



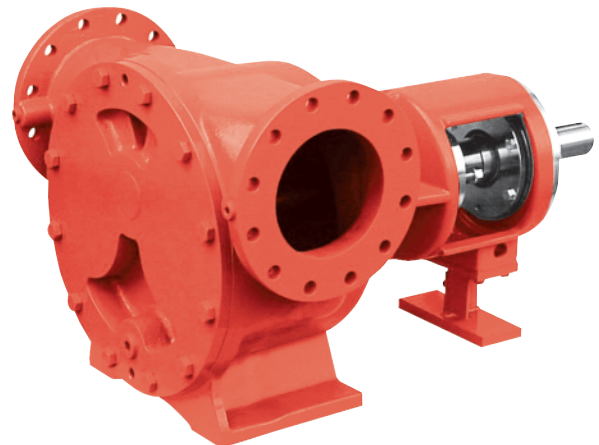
APPLICATIONS

Pompage de fluides visqueux dans les secteurs de l'industrie chimique, de la pétrochimie ou agro-alimentaire. Les produits pompés peuvent être corrosifs, abrasifs ou présenter des risques pour l'environnement. Fonctionnement dans les deux sens de rotation.

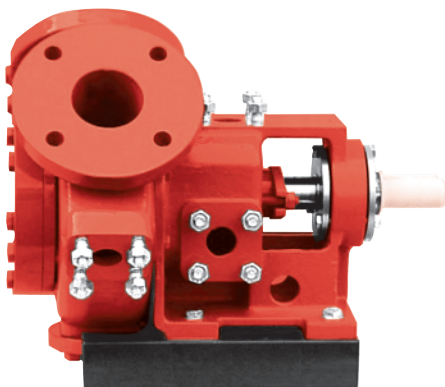
- Produits pétrolier visqueux et dérivés
- Produits alimentaires visqueux comme les graisses animales, le chocolat, les glucoses, sirops, mélasses ou gélatines
- Les laques, peintures ou vernis
- Les solvants
- Produits entrants dans la composition des plastiques- Encres, résines ou savons



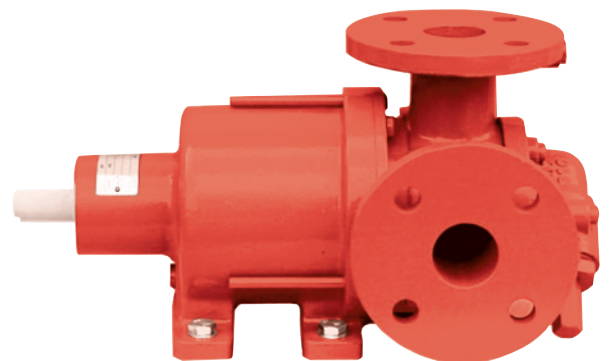
• R version in-line avec by-pass



• R version in-line



• R version avec enveloppe de réchauffage



• R version à coupleur magnétique

motralec

4 rue Lavoisier . ZA Lavoisier . 95223 HERBLAY CEDEX
Tel. : 01.39.97.65.10 / Fax. : 01.39.97.68.48

Demande de prix / e-mail : service-commercial@motralec.com

www.motralec.com

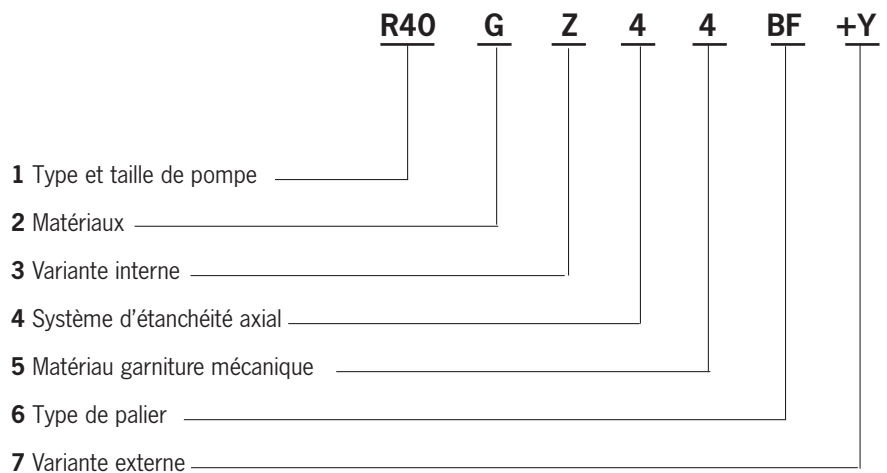
Salmson

TYPE R

AVANTAGES

- Grande variété de produits véhiculés, du solvant au bitume, Liquides de refroidissement aux fluides caloporteurs.
- Débit constant indépendant de la pression, sans pulsations et réversible.
- Conception simple et robuste avec seulement 2 parties en mouvement et une seule étanchéité. Roulements surdimensionnés.
- Plusieurs garniture mécanique possibles en fonction du liquide ou garniture à tresses. Réchauffage de la garniture possible.
- Possibilité de construction en fonte ou en inox sur demande, en fonction de l'application.
- Nombreuses variantes de sous ensembles en fonction du fluide et enveloppe de réchauffage optionnelle. (Nous consulter)

IDENTIFICATION DE LA POMPE (arbre nu)



Dans le cas d'un montage sur châssis, un code complémentaire est à définir. Voir page 18

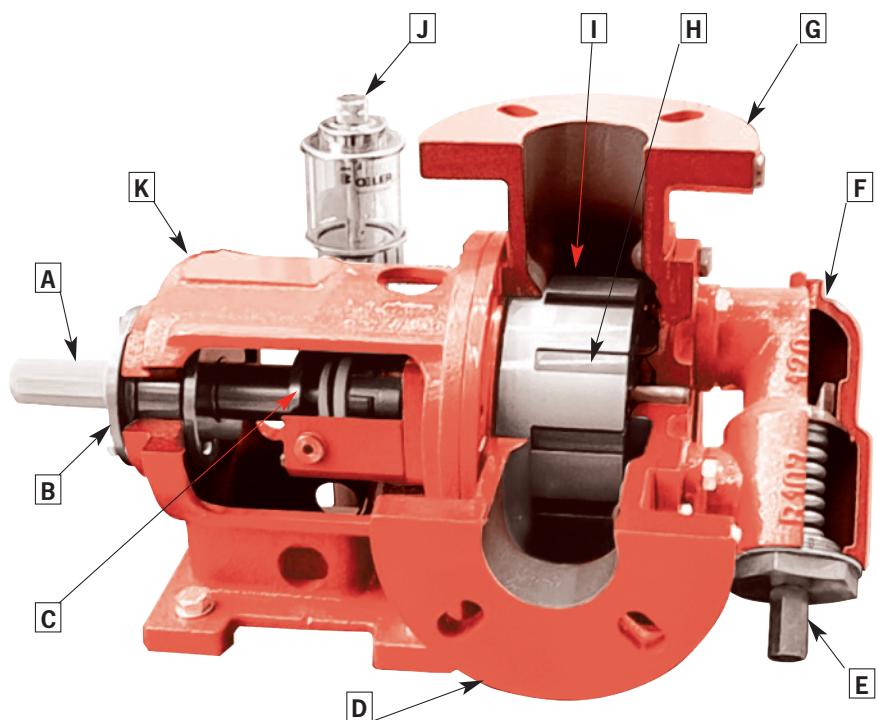
CONCEPTION

Partie hydraulique

Pompe volumétrique à engrenages internes :

- A - Arbre de la pompe.
B - Réglage de la pivoterie sur roulement à bille.
C - Garniture mécanique ou tresse
D - Bride d'aspiration avec prise de pression.
E - Vis de réglage du by-pass.
F - By-pass.
G - Bride de refoulement avec prise de pression
H - Engrenage interne.
I - Engrenage externe.
J - Lubrificateur à huile
K - Palier support.

CONSTITUTION DE LA PARTIE HYDRAULIQUE



CODIFICATION DE LA POMPE

R40	G	F	4	4	BF	+Y
1	2	3	4	5	6	7

1 Taille et type de la pompe

Voir guide de sélection page 10

2 Matériaux

Voir guide de sélection page 4

- G.. complètement en fonte
- S.. en fonte (spécifiques pour solvants)
- H.. en fonte (spécifique hautes températures)
- C.. en fonte (spécifique pour le chocolat)
- K.. complètement en acier inoxydable AISI 316

Configurations	G..	S..	H..	C..	K..
Corps	G	G	GS	G	K
Couvercle	G	G	G	G	K
Support	G	G	G	G	G
Rotor	S	S	S	S	K
Engrenage entraîné	G	G	G	G	K9
Arbre	T	T	T	T	K9
Pivot	T	T	T	T	K9
Coussinets	FS	GR	B	G	GR

- B = Bronze
- FS = Fer sintérisé (fritté)
- G = Fonte grise
- GR = Graphite
- GS = Fonte sphéroïdale
- K = Acier inoxydable AISI 316
- K4 = Acier inoxydable AISI 440C
- K9 = Acier inoxydable AISI 329
- S = Acier allié
- T = Acier trempé

3 Variantes internes

- .B. Coussinets en bronze
- .F. Orifices à brides ISO PN16 (pour R35, R40)
- .G. Coussinet en graphite
- .H. Pivot et coussinet engrenage en acier inoxydable au chrome trempé, en AISI 440C (spécifique pour peinture / liquides avec abrasifs en faible quantité)
- .HH. Idem à .H. mais avec palier arbre en AISI 440C pour pompe G
- .L. Orifices à brides à 180° (pour R50, R65, R80)
- .R. Enveloppe chauffante autour du corps de pompe (pour les pompes en fonte seulement)
- .W. Pivot et coussinet engrenage en carbure de tungstène (spécifique forts abrasifs >15% ou pression > 4 bars)
- (.Z.) Orifices Taraudés 1" (pour R35, R40)

4 Système d'étanchéité axiale

1. Presse étoupe
2. Presse étoupe avec Flushing externe
3. Garniture mécanique à soufflet (voir 5)
4. Garniture mécanique (voir 5)
5. Garniture mécanique, spécifique hautes températures. (huiles thermiques)
7. Garniture mécanique double en tandem.
8. Garniture mécanique double dos à dos.
9. Garniture mécanique en cartouche.

5 Matériaux de la garniture mécanique

- | | | |
|--------|--------|---|
| Pos. 4 | Pos. 5 | (dans le tableau ci-dessus) |
| 3 | 0 | Spéciale hydrocarbures Graphite, Céramique, Viton |
| 3 | 4 | Carbure de Silicium, carbure de Silicium, FPM (Viton) pour NaOH |
| 4 | 3 | Graphite, Céramique, PTFE (Téflon) |
| 4 | 4 | Carbure de Tungstène, céramique, PTFE (Téflon) |
| 4 | 5 | carbure de Tungstène, carbure de Silicium, PTFE (Téflon) |
| 4 | 51 | Carbure de Tungstène, carbure de Tungstène, PTFE (Téflon) |
| 4 | 6 | Graphite, Céramique, FPM (Viton) |
| 4 | 7 | Carbure de Tungstène, Céramique, FPM (Viton) |
| 4 | 8 | Carbure de tungstène, carbure de Silicium, FPM (Viton) |
| 4 | 81 | Carbure de Tungstène, carbure de Tungstène, FPM (Viton) |

6 Type de palier

- ..A,..B Support (..AF,..BF pour R35, R40)
- ..C Support avec garniture du type cartouche
- ..H Presse étoupe réchauffé (R65, R80, R105)
- ..M Accouplement magnétique (dans ce cas, les positions 4 et 5 indiquent la taille et le nombre d'aimants)

7 Variantes externes

- +02 Réservoir à Quench (liquide de barrage)
- +Y Soupape de sécurité
- +YR Soupape de sécurité avec enveloppe chauffante.
- +YY Double soupape pour pompes réversibles

TYPE R

PRINCIPE DE SÉLECTION D'UNE POMPE VOLUMÉTRIQUE DE TYPE "R"

Les données indispensables pour sélectionner la pompe.

Avant de pouvoir sélectionner votre pompe dans les pages suivantes, il est nécessaire de posséder un certain nombre de données concernant le produit véhiculé ainsi que l'installation. Une fiche de renseignement est disponible pour vous aider dans cette démarche. Demandez-la à notre équipe technique.

Liste des données essentielles :

- La viscosité du fluide transporté et ses températures au cours du process. (Ne pas oublier si l'installation s'arrête, quelle sera la variation de viscosité du liquide au redémarrage ?)
- Le fluide présente-t-il des particules abrasives (pigments de peinture par exemple)
- Le pH du liquide afin de déterminer les types de matériaux compatibles.
- La hauteur d'aspiration ainsi que la pression maximum de refoulement.

- Le débit requis dans l'installation.

- Diamètres des raccords.

Méthode de sélection la pompe.

En fonction de la viscosité et du débit souhaité, sélectionner la taille de la pompe dans les tableaux de performances *page 10*.

Sélectionner en fonction de la pression nécessaire et du débit dans la pompe la vitesse de rotation dans les tableaux des *pages 11 à 14*. En cas de fluide contenant des abrasifs, nous consulter.

Contrôler avec le pH du fluide, sa compatibilité avec la métallurgie de la pompe dans le tableau *page 15*. Dans la *page 3*, la partie 2 indique le détail des différentes configurations des matériaux. Un tableau en *page 4* résume les principaux fluides compatibles avec les pompes "R".

Vous pouvez aussi nous consulter pour obtenir des détails sur les variantes en fonction des fluides pompés. En fonction du choix fait

au paragraphe précédent, vérifier la hauteur d'aspiration ainsi que la pression maximum de refoulement, le débit requis dans l'installation, les diamètres des raccords. Si ces données sont incompatibles avec l'installation, choisir une taille de pompe et une vitesse de rotation adéquate.

Sélectionner les options externes de votre pompe dans la liste des variantes de la *page 3*.

Pour les pompes livrées avec moteur, il faut ajouter le code complémentaire. En fonction du résultat du paragraphe 4, déterminer le moto-réducteur en fonction de la vitesse de rotation. Voir les tableaux des *pages 19 à 24* en fonction de la taille de la pompe.

A toute étape de la sélection, notre équipe technique peut vous conseiller utilement, n'hésitez pas à les contacter au numéro 01 30 09 82 39.

PRODUITS VÉHICULÉS

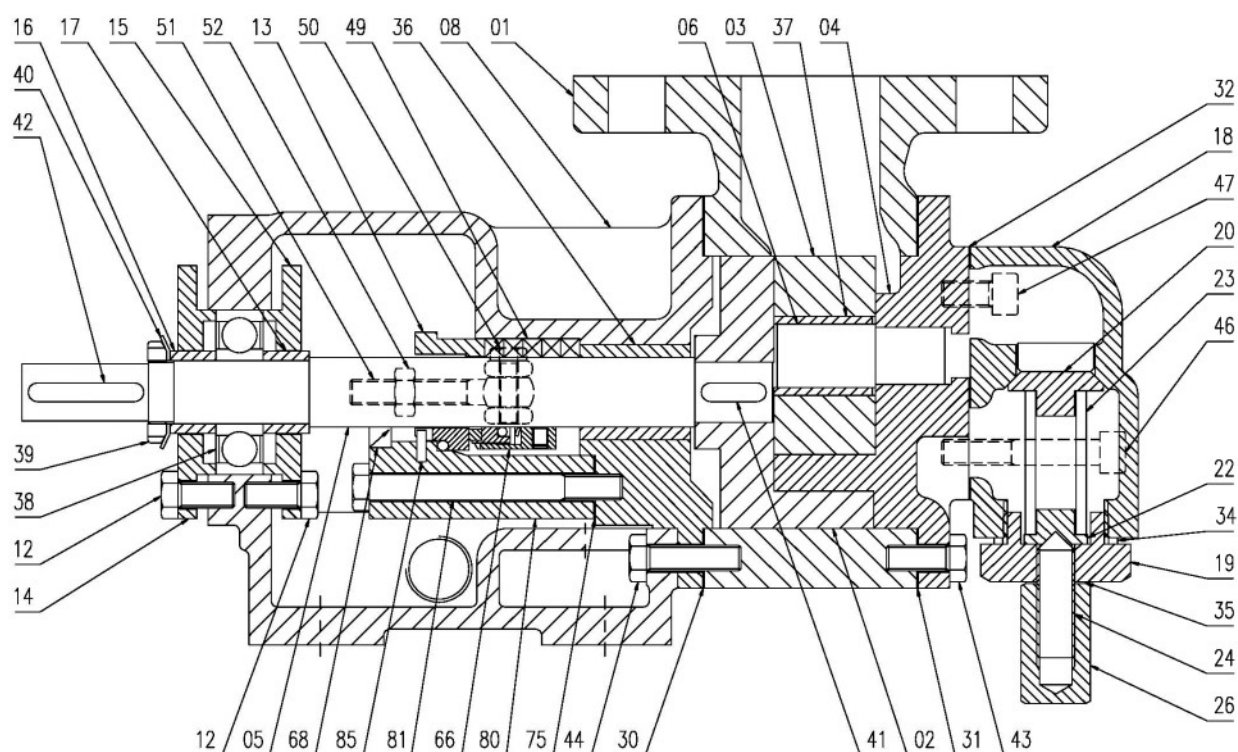
Liste de produits compatibles

Les produits dans la liste suivante représentent un échantillon des capacités des pompes "R". Leur viscosité et leur température vont conditionner les performances débit et pression des pompes. Nous consulter pour plus de détails.

COMPATIBILITÉ PRODUITS

Acétone	Huiles minérales
Acides	Huile végétales
Additif	Isocyanate
Alcool	Kérosène
Amidon	Lait de chaux
Asphalt (chaud)	Laques
Beurre de Cacao	Lanoline
Bitume (chaud)	Levure
Chocolat	Matériaux plastiques (à l'état liquide)
Cires (chaudes)	Melasse
Colle	Methanol
Colle vinylique	Moût
Crème	Moutardes
Créosote	Nettoyants (solvants)
Encres d'imprimerie (à base de solvants)	Paraffine
Encres (à base d'eau)	Pétrole (si non raffiné)
Email (liquide)	Poix
Emulsions (visqueuses)	Polymère (de base)
Essences	Polyols
Ethanol	Saindoux
Ether	Sang (à l'état gelatineux)
Gasoil	Savons (acides gras)
Gelatine	Silicate de sodium
Glucose	Silicones
Glycérine	Sirops (selon viscosité)
Glycol	Soufre (à l'état liquide)
Goudron (chaud)	Solvants (génériques)
Graisses animales (chaudes)	Tensio actif
Huile de transformateur	Toluène
Huile hydraulique	Trichloréthylène
Huile pour graissage	Vernis (de base)
Huile thermique (<200°C)	Viscose (de base)

PLAN-COUBE DE PRINCIPE



NOMENCLATURE

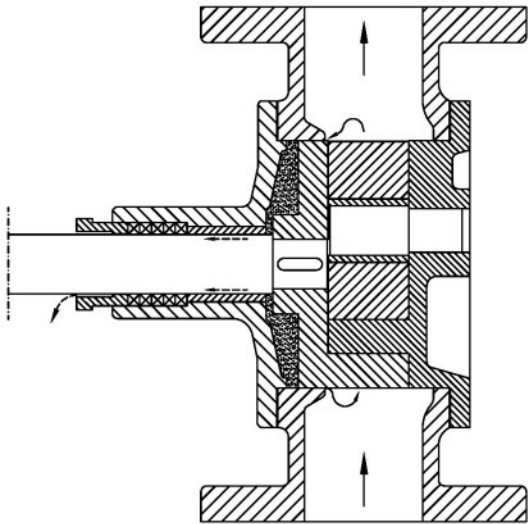
01:	Corps	35:	Joint capuchon
02:	Rotor	36:	Coussinet support / bague de laminage
03:	Engrenage entraîné	37:	Coussinet engrenage entraîné
04:	Couvercle	38:	Roulement à billes
05:	Arbre	39:	Embout
06:	Pivot	40:	Rondelle
08:	Support	41:	Clavette rotor
09:	Bride support	42:	Clavette arbre
12:	Vis protège roulement	43:	Vis couvercle
13:	Presse étoupe	44:	Vis de corps
14:	Protège roulement	46:	Vis de by-pass
16:	Embout	49:	Presse étoupe à tresse
18:	Corps by-pass	51:	Vis presse étoupe
19:	Couvercle de by-pass	52:	Ecrou presse étoupe
20:	Clapet	61:	Bouchon
22:	Plateau	62:	Joint bouchon
23:	Ressort	66:	Garniture mécanique
24:	Vis de régulation	75:	Joint boîte à garniture
26:	Capuchon	80:	Boîte à garniture
27:	Bride by-pass	81:	Vis boîte à garniture
30:	Joint de corps	82:	Burette à huile
32:	Joint de by-pass	83:	Coude
34:	Joint couvercle de by-pass	85:	Goupille conique garniture mécanique

TYPE R

ÉTANCHÉITÉ PAR PRESSE ÉTOUPE ET SYSTÈMES DE LUBRIFICATION

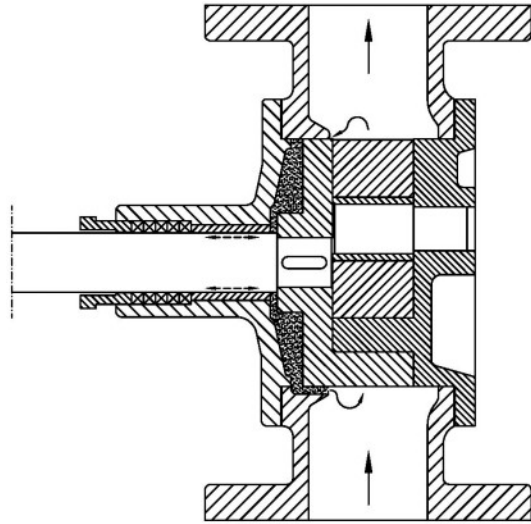
PRESSE ÉTOUPE À TRESSE (.1.)

La lubrification est assurée par le fluide transporté.
Code de variante interne : .1.



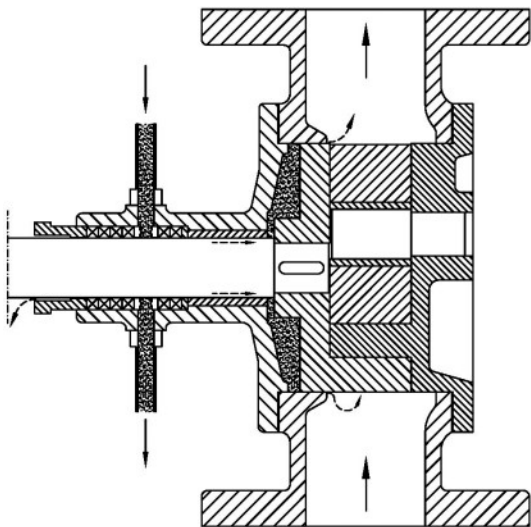
PRESSE ÉTOUPE À TRESSE (.N.)

La lubrification est assurée par le fluide transporté.



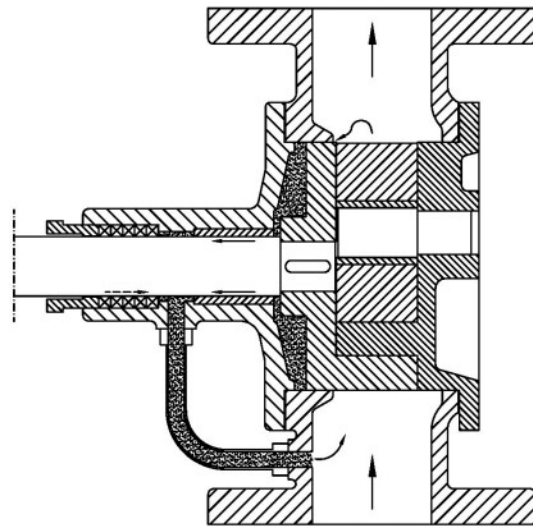
PRESSE ÉTOUPE lubrification externe (.2.)

La lubrification est assurée par la circulation d'un fluide externe. (Flushing externe).
Code de variante interne : .2.



PRESSE ÉTOUPE lubrification interne (.22.)

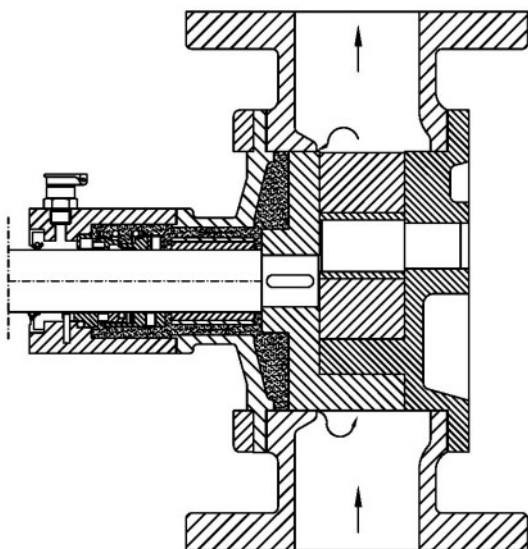
La lubrification est assurée par la circulation du fluide pompé. (Flushing interne).
Code de variante interne : .22.



ETANCHÉITÉ D'ARBRE PAR GARNITURE MÉCANIQUE ET SYSTÈMES DE LUBRIFICATION

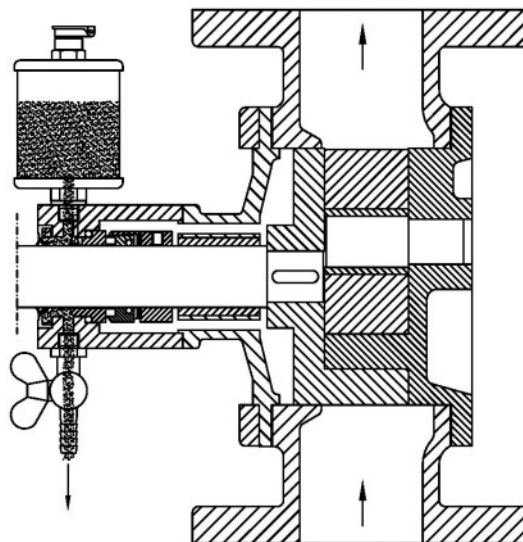
GARNITURE ET GRAISSEUR (.3.)

La lubrification est assurée par le fluide transporté.
Un graisseur permet la lubrification de la garniture.



GARNITURE AVEC BOUTEILLE QUENCH (+02)

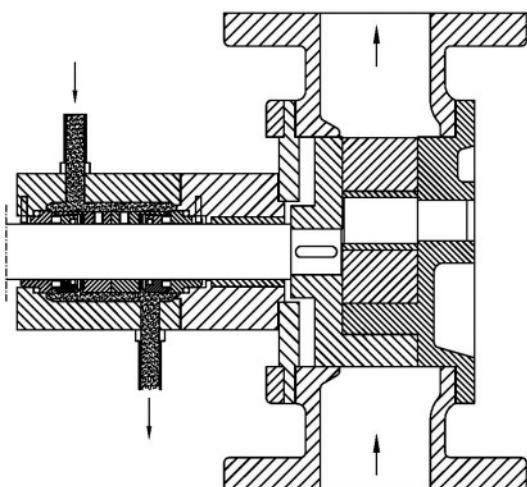
Etanchéité renforcée par liquide de barrage. La lubrification est assurée par le fluide pompé.



GARNITURE DOUBLE DOS À DOS (.8.)

La lubrification est assurée par la circulation d'un fluide externe sous pression.

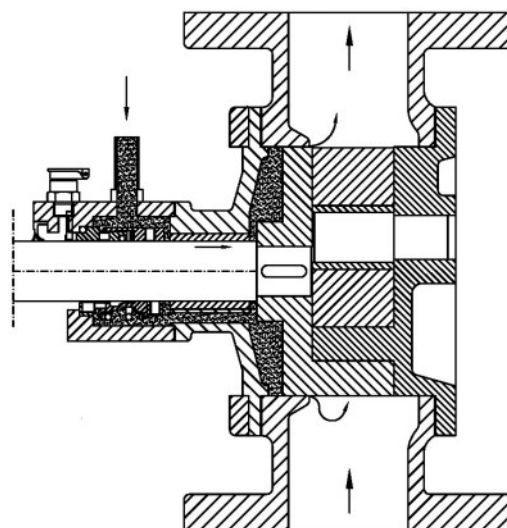
Code de variante interne : .8.



LUBRIFICATION INTERNE (.S. ou .30.)

La lubrification est assurée par la circulation du fluide pompé. (Flushing interne).

Code de variante interne : .S. ou .30.

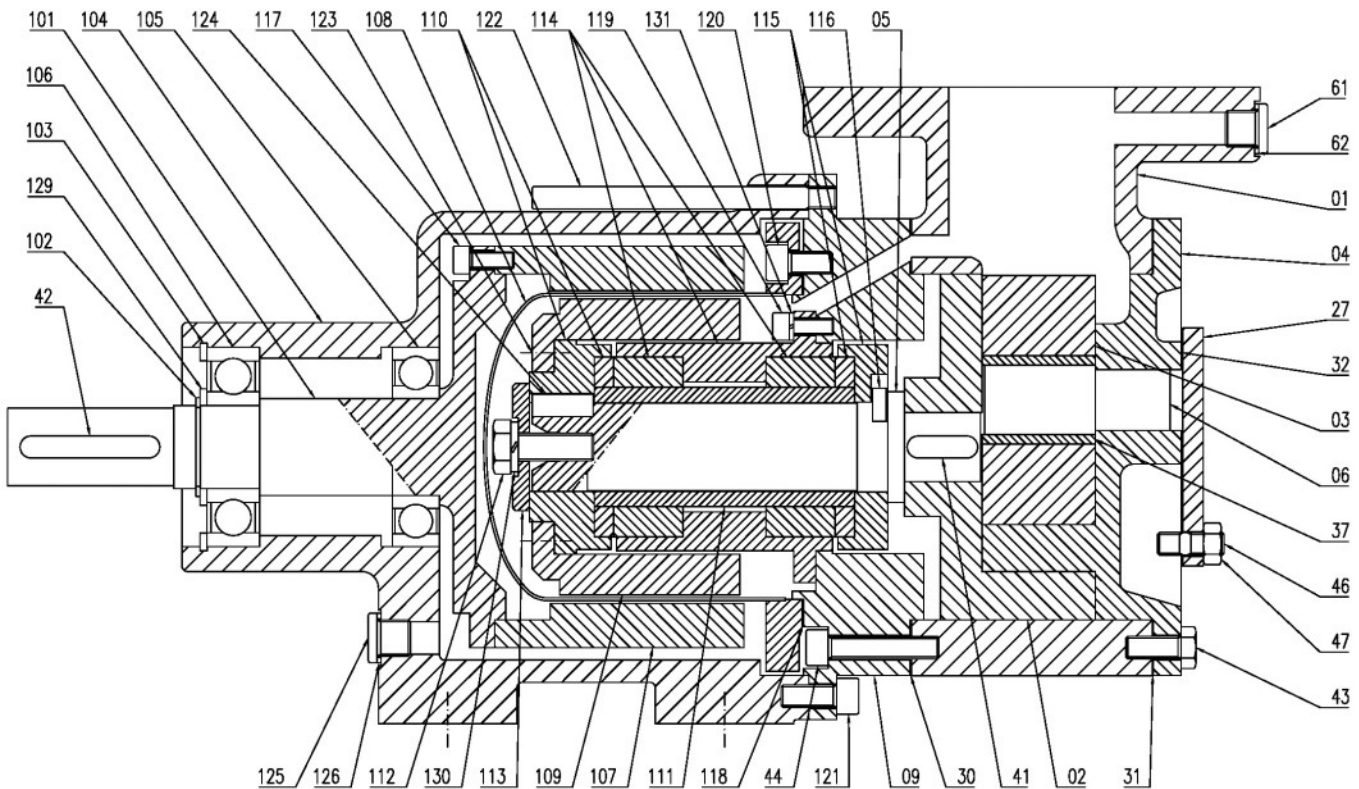


TYPE R

ÉTANCHÉITÉ PAR COUPLEUR MAGNÉTIQUE (.M.)

C'EST LA SOLUTION POUR UNE ÉTANCHÉITÉ PARFAITE.

Spécialement conçu pour les fluides dangereux ou polluants, le coupleur magnétique isole la partie où se trouve le fluide.

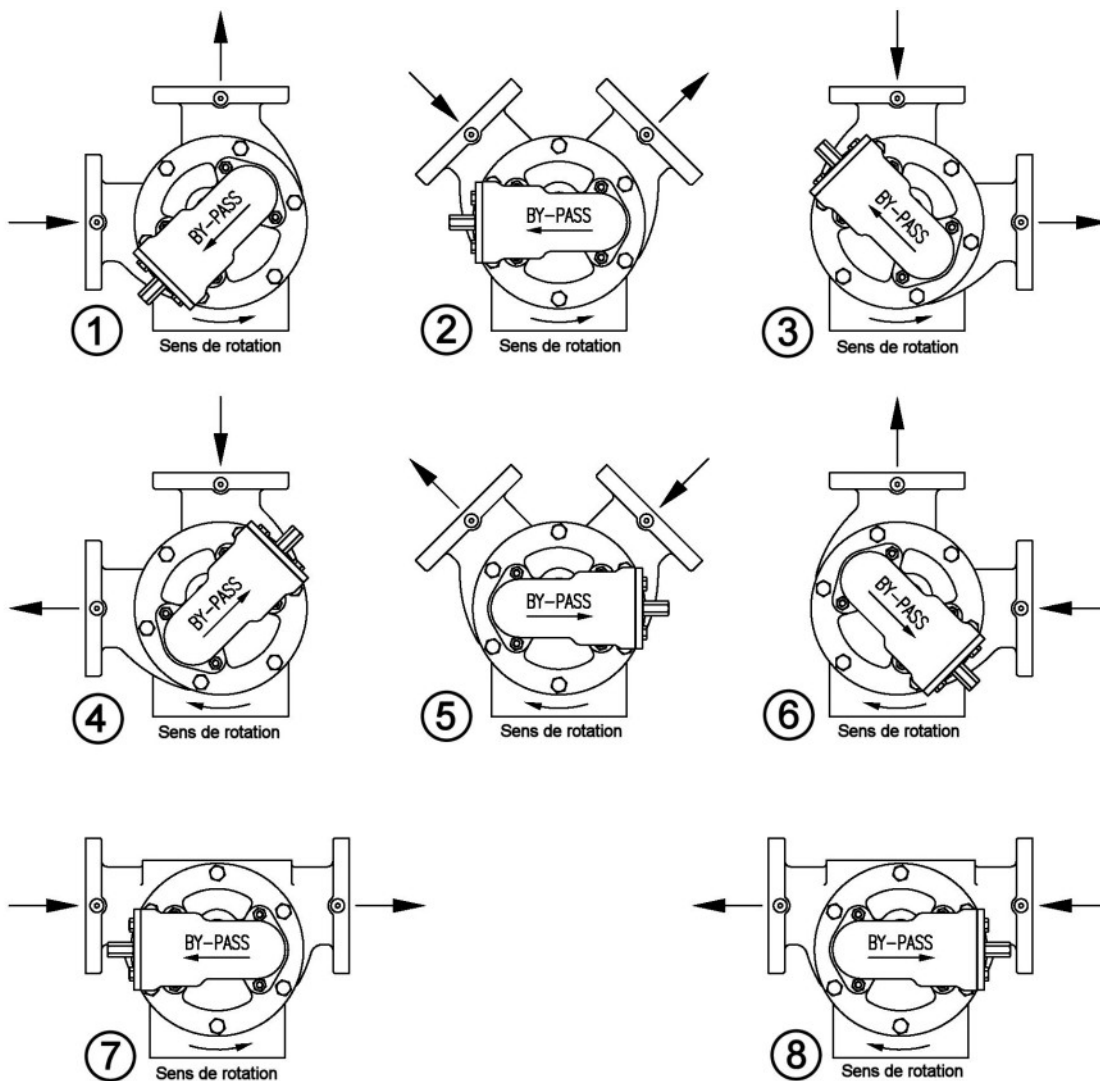


NOMENCLATURE SPÉCIFIQUE VERSION .M.

01: Corps	105: Palier à bille interne
02: Rotor	106: Palier à bille externe
03: Engrenage entraîné	107: Rotor externe
04: Couvercle	108: Cloche d'étanchéité
05: Arbre	109: Rotor interne
06: Pivot	110: Supports rotor interne
08: Support	111: Chemise d'arbre
09: Bride support	112: Vis de blocage rotor interne
27: Bride by-pass	113: Rondelle d'appui
30: Joint de corps	114: Palier lisse
31: Protège roulement	115: Supports rotor
32: Joint de by-pass	116: Clavette support rotor
37: Coussinet engrenage entraîné	117: Vis de maintien rotor externe
41: Clavette rotor	118: Joint plat
42: Clavette arbre	119: Vis d'entraînement engrenage externe
44: Vis de corps	120: Vis de maintien cloche
46: Vis de by-pass	121: Vis d'assemblage support palier
61: Bouchon	122: Pion de centrage
62: Joint bouchon	123: Vis maintien rotor externe
101: Arbre liaison moteur	124: Clavette rotor interne
102: Circlips d'arbre	125: Bouchon de vidange
103: Circlips de maintien palier externe	126: Joint de bouchon de vidange
104: Support	

POSITIONNEMENT DES ORIFICES

AVANTAGE : Permet d'adapter au mieux la pompe à la configuration de l'installation.



Comme le montrent les figures 1 à 8, les pompes volumétriques de la série R peuvent être livrées avec différentes configurations de raccordement. La configuration standard est la n°1 à 90° les autres possibilités sont listées dans le tableau suivant.

Taille de la pompe	Positionnement des orifices
R35, R40	1, 3, 4, 6
R50	1, 2, 3, 4, 5, 6
R65, R80	1, 2, 3, 4, 5, 6, 7*, 8*
R105, R151	1, 2, 3, 4, 5, 6
R200, R250	7, 8

* Version soumise à un surcoût, nous consulter

L'orientation des orifices peut être changée après le montage d'une pompe volumétrique de type R, sauf pour les modèles à coupleur magnétique. Nous consulter pour tout renseignement supplémentaire.

TYPE R

GUIDE DE PRESELECTION HYDRAULIQUE

Méthode de détermination de la pompe :

- 1 - Recherchez dans le tableau ci-dessous, les valeurs de débit (Q) et de viscosité nécessaires à votre application.
- 2 - Repérez le code correspondant à l'intersection des deux valeurs qui détermine le choix de taille de pompe.
- 3 - Reportez vous au tableau de correspondance en bas de page, pour connaître le nom de la pompe ainsi que la page des caractéristiques correspondantes.

Viscosité

ssu	cSt																															
225000	50000	A	B	B	B	C	C	C	D	D	D	E	E	E	F	F	F	G	H	H	K	K	L									
112500	25000	A	A	B	B	B	C	C	C	D	D	D	E	E	E	F	F	F	G	H	H	K	K	L								
54000	12000	A	A	A	B	B	B	C	C	C	D	D	D	E	E	E	F	F	G	G	H	H	K	K	L							
18000	4000	A	A	A	A	A	B	B	C	C	C	D	D	D	E	E	E	F	F	G	G	H	H	K	K	L						
4500	1000	A	A	A	A	A	A	B	B	C	C	C	C	D	D	E	E	E	F	F	G	G	H	H	K	K	L					
900	200	A	A	A	A	A	A	B	B	B	C	C	C	D	D	E	E	E	F	F	G	G	H	H	K	K	L					
<i>m³/h</i>	0,8	1	1,25	1,6	2	2,5	3,15	4	5	6,3	8	10	12,5	16	20	25	31,5	40	50	63	80	100	125	160	200	250	315					
<i>l/min</i>	13	17	21	27	33	42	52	67	84	105	135	170	210	270	335	420	525	670	835	1050	1340	1670	2090	2670	3340	4175	5260					
		Qm³/h																														

CORRESPONDANCE DES CODES

Repère	A	B	C	D	E	F	G	H	K	L
Pompe version Fonte	R35	R40	R50	R65	R80	R105	R151	R180	R200	R250
Tableau de performances	Page 11	Page 11	Page 12	Page 12	Page 13	Page 13	Page 14	Nous consulter		

Nota

Pour les pompes véhiculant des produits abrasifs, consulter notre service technique pour déterminer la vitesse de rotation et la taille la mieux adaptée.

Pour les pompes pour le chocolat, consulter le tableau spécifique en page 14

PERFORMANCES R35

2 mm²/s (cSt)

min ⁻¹ bar	1750			1450			960			720			560		
	l/min	m ³ /h	kW	l/min	m ³ /h	kW	l/min	m ³ /h	kW	l/min	m ³ /h	kW	l/min	m ³ /h	kW
2	73	4,4	1,2	60	3,6	0,9	37	2,2	0,5	27	1,6	0,3	19	1,2	0,2
4	67	4	1,5	54	3,2	1,2	32	1,9	0,6	21	1,3	0,4	14	0,8	0,3
6	62	3,7	1,8	48	2,9	1,4	26	1,6	0,8	15	0,9	0,5	8	0,5	0,4
8	56	3,4	2,1	42	2,5	1,6	20	1,2	0,9	10	0,6	0,6	2	0,1	0,5

20 mm²/s (cSt)

min ⁻¹ bar	1750			1450			960			720			560		
	l/min	m ³ /h	kW	l/min	m ³ /h	kW	l/min	m ³ /h	kW	l/min	m ³ /h	kW	l/min	m ³ /h	kW
2	78	4,7	1,3	64	3,8	1	42	2,5	0,5	31	1,9	0,3	24	1,4	0,2
4	76	4,6	1,6	63	3,8	1,2	41	2,5	0,6	30	1,8	0,4	23	1,4	0,3
6	75	4,5	1,9	62	3,7	1,4	40	2,4	0,8	29	1,7	0,5	22	1,3	0,4
8	74	4,4	2,1	61	3,6	1,6	38	2,3	0,9	28	1,7	0,6	20	1,2	0,5
10	73	4,4	2,4	59	3,6	1,9	37	2,2	1,1	27	1,6	0,8	19	1,2	0,6
12	72	4,3	2,7	58	3,5	2,1	36	2,2	1,2	25	1,5	0,9	18	1,1	0,6

200 mm²/s (cSt)

min ⁻¹ bar	1450			960			720			560			450		
	l/min	m ³ /h	kW	l/min	m ³ /h	kW	l/min	m ³ /h	kW	l/min	m ³ /h	kW	l/min	m ³ /h	kW
2	64	3,9	1,2	42	2,5	0,6	32	1,9	0,4	24	1,5	0,3	19	1,2	0,2
4	64	3,8	1,4	42	2,5	0,7	31	1,9	0,5	24	1,4	0,3	19	1,1	0,3
6	63	3,8	1,6	41	2,5	0,9	30	1,8	0,6	23	1,4	0,4	18	1,1	0,3
8	62	3,7	1,9	40	2,4	1	29	1,8	0,7	22	1,3	0,5	17	1	0,4
10	61	3,7	2,1	39	2,4	1,2	29	1,7	0,8	21	1,3	0,6	16	1	0,5
12	61	3,6	2,3	39	2,3	1,3	28	1,7	0,9	21	1,2	0,7	16	0,9	0,5
14	60	3,6	2,5	38	2,3	1,5	27	1,6	1	20	1,2	0,8	15	0,9	0,6
16	59	3,6	2,8	37	2,2	1,6	26	1,6	1,1	19	1,1	0,8	14	0,9	0,7

1000 mm²/s (cSt)

min ⁻¹ bar	960			720			560			450			355		
	l/min	m ³ /h	kW	l/min	m ³ /h	kW	l/min	m ³ /h	kW	l/min	m ³ /h	kW	l/min	m ³ /h	kW
2	43	2,6	1	32	1,9	0,6	25	1,5	0,4	20	1,2	0,3	16	0,9	0,2
4	42	2,5	1,2	31	1,9	0,8	24	1,5	0,5	19	1,2	0,4	15	0,9	0,3
6	42	2,5	1,4	31	1,9	0,9	24	1,4	0,6	19	1,1	0,4	15	0,9	0,3
8	41	2,5	1,5	31	1,8	1	23	1,4	0,7	18	1,1	0,5	14	0,8	0,4
10	41	2,5	1,7	30	1,8	1,1	23	1,4	0,8	18	1,1	0,6	14	0,8	0,4
12	40	2,4	1,8	30	1,8	1,2	22	1,3	0,9	17	1	0,6	13	0,8	0,5
14	40	2,4	2	29	1,7	1,3	22	1,3	0,9	17	1	0,7	13	0,8	0,5
16	39	2,4	2,1	29	1,7	1,4	21	1,3	1	17	1	0,8	12	0,7	0,6

4000 mm²/s (cSt)

min ⁻¹ bar	720			560			450			355			280		
	l/min	m ³ /h	kW	l/min	m ³ /h	kW	l/min	m ³ /h	kW	l/min	m ³ /h	kW	l/min	m ³ /h	kW
2	32	1,9	1	25	1,5	0,7	20	1,2	0,5	16	0,9	0,3	12	0,7	0,2
4	32	1,9	1,2	25	1,5	0,8	20	1,2	0,5	16	0,9	0,4	12	0,7	0,3
6	32	1,9	1,3	25	1,5	0,9	20	1,2	0,6	15	0,9	0,4	12	0,7	0,3
8	32	1,9	1,4	24	1,5	1	19	1,2	0,7	15	0,9	0,5	12	0,7	0,3
10	31	1,9	1,6	24	1,4	1,1	19	1,2	0,8	15	0,9	0,5	12	0,7	0,4
12	31	1,9	1,7	24	1,4	1,2	19	1,1	0,8	15	0,9	0,6	11	0,7	0,4
14	31	1,9	1,8	24	1,4	1,2	19	1,1	0,9	14	0,9	0,7	11	0,7	0,5
16	31	1,8	1,9	23	1,4	1,3	19	1,1	1	14	0,9	0,7	11	0,7	0,5

12000 mm²/s (cSt)

min ⁻¹ bar	560			450			355			280			224		
	l/min	m ³ /h	kW	l/min	m ³ /h	kW	l/min	m ³ /h	kW	l/min	m ³ /h	kW	l/min	m ³ /h	kW
2	25	1,5	1	20	1,2	0,7	16	1	0,5	12	0,7	0,3	10	0,6	0,2
4	25	1,5	1,1	20	1,2	0,8	16	0,9	0,5	12	0,7	0,4	10	0,6	0,3
6	25	1,5	1,2	20	1,2	0,9	16	0,9	0,6	12	0,7	0,4	10	0,6	0,3
8	25	1,5	1,3	20	1,2	1	15	0,9	0,7	12	0,7	0,5	10	0,6	0,3
10	25	1,5	1,4	20	1,2	1	15	0,9	0,7	12	0,7	0,5	9	0,6	0,4
12	24	1,5	1,5	20	1,2	1,1	15	0,9	0,8	12	0,7	0,5	9	0,6	0,4
14	24	1,5	1,6	19	1,2	1,2	15	0,9	0,8	12	0,7	0,6	9	0,6	0,4
16	24	1,5	1,7	19	1,2	1,2	15	0,9	0,9	12	0,7	0,6	9	0,5	0,5

25000 mm²/s (cSt)

min ⁻¹ bar	450			355			280			224			180		
	l/min	m ³ /h	kW	l/min	m ³ /h	kW	l/min	m ³ /h	kW	l/min	m ³ /h	kW	l/min	m ³ /h	kW
2	20	1,2	0,9	16	1	0,6	13	0,8	0,4	10	0,6	0,3	8	0,5	0,2
4	20	1,2	1	16	0,9	0,7	12	0,7	0,5	10	0,6	0,3	8	0,5	0,2
6	20	1,2	1,1	16	0,9	0,8	12	0,7	0,5	10	0,6	0,4	8	0,5	0,3
8	20	1,2	1,2	16	0,9	0,8	12	0,7	0,6	10	0,6	0,4	8	0,5	0,3
10	20	1,2	1,3	16	0,9	0,9	12	0,7	0,6	10	0,6	0,4	8	0,5	0,3
12	20	1,2	1,3	16	0,9	0,9	12	0,7	0,7	10	0,6	0,5	8	0,5	0,3
14	20	1,2	1,4	15	0,9	1	12	0,7	0,7	10	0,6	0,5	8	0,5	0,4
16	20	1,2	1,5	15	0,9	1	12	0,7	0,7	10	0,6	0,5	8	0,5	0,4

50000 mm²/s (cSt)

min ⁻¹ bar	355			280			224			180			140		
	l/min	m ³ /h	kW	l/min	m ³ /h	kW	l/min	m ³ /h	kW	l/min	m ³ /h	kW	l/min	m ³ /h	kW
2	16	1	0,8	13	0,8	0,5	10	0,6	0,4	8	0,5	0,2	6	0,4	0,2
4	16	1	0,9	13	0,8	0,6	10	0,6	0,4	8	0,5	0,3	6	0,4	0,2
6	16	1	1	13	0,8	0,6	10	0,6	0,4	8	0,5	0,3	6	0,4	0,2
8	16	1	1	13	0,8	0,7	10	0,6	0,5	8	0,5	0,3	6	0,4	0,2
10	16	1	1,1	12	0,7	0,7	10	0,6	0,5	8	0,5	0,4	6	0,4	0,3
12	16	0,9	1,1	12	0,7	0,8	10	0,6	0,6	8	0,5	0,4	6	0,4	0,3
14	16	0,9	1,2	12	0,7	0,8	10	0,6	0,6	8	0,5	0,4	6	0,4	0,3
16	16	0,9	1,3	12	0,7	0,9	10	0,6	0,6	8	0,5	0,5	6	0,4	0,3

PERFORMANCES R40

2 mm²/s (cSt)

min ⁻¹ bar	1750			1450			960			720			560		
	l/min	m ³ /h	kW	l/min	m ³ /h	kW	l/min	m ³ /h	kW	l/min	m ³ /h	kW	l/min	m ³ /h	kW
2	135	8,1	1,7	111	6,6	1,2	71	4,2	0,7	51	3,1	0,4	38	2,3	0,3
4	127	7,6	2,2	103	6,2	1,7	63	3,8	0,9	43	2,6	0,6	30	1,8	0,5
6	119	7,2	2,7	95	5,7	2,1	54	3,3	1,2	35	2,1	0,8	22	1,3	0,6
8	111	6,7	3,2	87	5,2	2,5	46	2,8	1,5	27	1,6	1	14	0,8	0,8

20 mm²/s (cSt)

min ⁻¹ bar	1750			1450			960			720			560		
	l/min	m ³ /h	kW	l/min	m ³ /h	kW	l/min	m ³ /h	kW	l/min	m ³ /h	kW	l/min	m ³ /h	kW
2	142	8,5	1,7	117	7	1,3	77	4,6	0,7	57	3,4	0,4	44	2,7	0,3
4	140	8,4	2,2	116	6,9	1,7	75	4,5	1	56	3,3	0,6	43	2,6	0,5
6	139	8,3	2,7	114	6,8	2,1	74	4,4	1,2	54	3,2	0,8	41	2,5	0,6
8	137	8,2	3,2	112	6,7	2,5	72	4,3	1,5	52	3,1	1	39	2,4	0,8
10	135	8,1	3,7	111	6,6	2,9	70	4,2	1,8	51	3	1,2	38	2,3	0,9
12	134	8	4,2	109	6,5	3,3	69	4,1	2	49	2,9	1,4	36	2,2	1,1

200 mm²/s (cSt)

min ⁻¹ bar	1450			960			720			560			450		
	l/min	m ³ /h	kW	l/min	m ³ /h										

TYPE R

PERFORMANCES R50

2 mm²/s (cSt)

min ⁻¹	1150			960			720			560			450		
bar	l/min	m ³ /h	kW	l/min	m ³ /h	kW	l/min	m ³ /h	kW	l/min	m ³ /h	kW	l/min	m ³ /h	kW
2	248	14,9	2	205	12,3	1,5	149	9	1	113	6,8	0,7	87	5,2	0,5
4	232	13,9	2,9	188	11,3	2,3	133	8	1,6	96	5,8	1,2	71	4,3	0,9
6	216	12,9	3,8	172	10,3	3	117	7	2,1	80	4,8	1,6	55	3,3	1,2
8	199	12	4,7	156	9,3	3,8	100	6	2,7	64	3,8	2	38	2,3	1,6

20 mm²/s (cSt)

min ⁻¹	1150			960			720			560			450		
bar	l/min	m ³ /h	kW	l/min	m ³ /h	kW	l/min	m ³ /h	kW	l/min	m ³ /h	kW	l/min	m ³ /h	kW
2	261	15,6	2,2	217	13	1,7	162	9,7	1,1	125	7,5	0,8	100	6	0,6
4	257	15,4	3,1	213	12,8	2,5	158	9,5	1,7	121	7,3	1,2	96	5,7	0,9
6	253	15,2	4	209	12,5	3,2	154	9,2	2,2	117	7	1,7	92	5,5	1,3
8	249	14,9	4,9	205	12,3	3,9	150	9	2,8	113	6,8	2,1	88	5,3	1,6
10	245	14,7	5,8	201	12,1	4,7	146	8,8	3,3	109	6,5	2,5	84	5	2
12	241	14,5	6,7	197	11,8	5,4	142	8,5	3,9	105	6,3	2,9	80	4,8	2,3

200 mm²/s (cSt)

min ⁻¹	960			720			560			450			355		
bar	l/min	m ³ /h	kW	l/min	m ³ /h	kW	l/min	m ³ /h	kW	l/min	m ³ /h	kW	l/min	m ³ /h	kW
2	218	13,1	2,2	163	9,8	1,4	126	7,6	1	101	6,1	0,7	79	4,7	0,5
4	216	12,9	3	160	9,6	2	124	7,4	1,4	98	5,9	1,1	77	4,6	0,8
6	213	12,8	3,7	158	9,5	2,6	121	7,3	1,9	96	5,7	1,4	74	4,4	1,1
8	211	12,6	4,5	155	9,3	3,1	119	7,1	2,3	93	5,6	1,8	71	4,3	1,3
10	208	12,5	5,2	153	9,2	3,7	116	7	2,7	91	5,4	2,1	69	4,1	1,6
12	205	12,3	6	150	9	4,2	113	6,8	3,1	88	5,3	2,4	66	4	1,9
14	203	12,2	6,7	148	8,9	4,8	111	6,7	3,6	86	5,1	2,8	64	3,8	2,1
16	200	12	7,4	145	8,7	5,3	108	6,5	4	83	5	3,1	61	3,7	2,4

1000 mm²/s (cSt)

min ⁻¹	720			560			450			355			280		
bar	l/min	m ³ /h	kW	l/min	m ³ /h	kW	l/min	m ³ /h	kW	l/min	m ³ /h	kW	l/min	m ³ /h	kW
2	164	9,8	2,2	127	7,6	1,5	102	6,1	1	80	4,8	0,7	63	3,8	0,5
4	162	9,7	2,8	126	7,5	1,9	100	6	1,4	78	4,7	1	61	3,7	0,7
6	161	9,6	3,4	124	7,4	2,4	99	5,9	1,8	77	4,6	1,3	60	3,6	1
8	159	9,6	3,9	122	7,3	2,8	97	5,8	2,1	75	4,5	1,6	58	3,5	1,2
10	158	9,5	4,5	121	7,2	3,3	96	5,7	2,5	74	4,4	1,8	56	3,4	1,4
12	156	9,4	5,1	119	7,2	3,7	94	5,6	2,8	72	4,3	2,1	55	3,3	1,6
14	154	9,3	5,6	118	7,1	4,1	92	5,5	3,2	70	4,2	2,4	53	3,2	1,8
16	153	9,2	6,2	116	7	4,5	91	5,4	3,5	69	4,1	2,7	52	3,1	2

4000 mm²/s (cSt)

min ⁻¹	560			450			355			280			224		
bar	l/min	m ³ /h	kW	l/min	m ³ /h	kW	l/min	m ³ /h	kW	l/min	m ³ /h	kW	l/min	m ³ /h	kW
2	128	7,7	2,2	103	6,2	1,6	81	4,9	1,1	64	3,8	0,7	51	3	0,5
4	127	7,6	2,7	102	6,1	1,9	80	4,8	1,4	63	3,8	1	50	3	0,7
6	127	7,6	3,2	101	6,1	2,3	79	4,8	1,6	62	3,7	1,2	49	3	0,9
8	126	7,5	3,6	100	6	2,7	79	4,7	1,9	61	3,7	1,4	48	2,9	1
10	125	7,5	4,1	100	6	3	78	4,7	2,2	61	3,6	1,6	48	2,9	1,2
12	124	7,5	4,5	99	5,9	3,4	77	4,6	2,5	60	3,6	1,8	47	2,8	1,4
14	123	7,4	4,9	98	5,9	3,7	76	4,6	2,7	59	3,5	2	46	2,8	1,6
16	123	7,4	5,4	97	5,8	4,1	76	4,5	3	58	3,5	2,3	45	2,7	1,7

12000 mm²/s (cSt)

min ⁻¹	450			355			280			224			180		
bar	l/min	m ³ /h	kW	l/min	m ³ /h	kW	l/min	m ³ /h	kW	l/min	m ³ /h	kW	l/min	m ³ /h	kW
2	103	6,2	2,2	81	4,9	1,5	64	3,8	1	51	3,1	0,7	41	2,5	0,5
4	103	6,2	2,6	81	4,8	1,8	64	3,8	1,2	51	3	0,9	41	2,4	0,6
6	102	6,1	3	80	4,8	2,1	63	3,8	1,5	50	3	1,1	40	2,4	0,8
8	102	6,1	3,4	80	4,8	2,4	63	3,8	1,7	50	3	1,2	40	2,4	0,9
10	101	6,1	3,7	79	4,8	2,7	62	3,7	1,9	49	3	1,4	39	2,4	1,1
12	101	6,1	4,1	79	4,7	2,9	62	3,7	2,1	49	2,9	1,6	39	2,3	1,2
14	100	6	4,4	79	4,7	3,2	61	3,7	2,4	48	2,9	1,8	38	2,3	1,3
16	100	6	4,8	78	4,7	3,5	61	3,7	2,6	48	2,9	1,9	38	2,3	1,5

25000 mm²/s (cSt)

min ⁻¹	355			280			224			180			140		
bar	l/min	m ³ /h	kW	l/min	m ³ /h	kW	l/min	m ³ /h	kW	l/min	m ³ /h	kW	l/min	m ³ /h	kW
2	81	4,9	1,9	64	3,8	1,3	51	3,1	0,9	41	2,5	0,6	32	1,9	0,4
4	81	4,9	2,2	64	3,8	1,5	51	3,1	1,1	41	2,5	0,8	32	1,9	0,5
6	81	4,9	2,5	64	3,8	1,7	51	3	1,3	41	2,4	0,9	31	1,9	0,6
8	81	4,8	2,8	63	3,8	2	51	3	1,4	40	2,4	1,1	31	1,9	0,7
10	80	4,8	3,1	63	3,8	2,2	50	3	1,6	40	2,4	1,2	31	1,9	0,9
12	80	4,8	3,4	63	3,8	2,4	50	3	1,8	40	2,4	1,3	31	1,8	1
14	80	4,8	3,7	63	3,8	2,6	50	3	2	40	2,4	1,5	30	1,8	1,1
16	80	4,8	3,9	62	3,7	2,9	49	3	2,1	39	2,4	1,6	30	1,8	1,2

50000 mm²/s (cSt)

min ⁻¹	280			224			180			140			112		
bar	l/min	m ³ /h	kW	l/min	m ³ /h	kW	l/min	m ³ /h	kW	l/min	m ³ /h	kW	l/min	m ³ /h	kW
2	64	3,9	1,6	51	3,1	1,1	41	2,5	0,8	32	1,9	0,5	26	1,5	0,3
4	64	3,9	1,8	51	3,1	1,3	41	2,5	0,9	32	1,9	0,6	26	1,5	0,4
6	64	3,8	2,1	51	3,1	1,5	41	2,5	1,1	32	1,9	0,7	26	1,5	0,5
8	64	3,8	2,3	51	3,1	1,7	41	2,5	1,2	32	1,9	0,8	25	1,5	0,6
10	64	3,8	2,6	51	3,1	1,8	41	2,5	1,4	32	1,9	1	25	1,5	0,7
12	64	3,8	2,8	51	3,1	2	41	2,5	1,5	32	1,9	1,1	25	1,5	0,8
14	64	3,8	3	51	3,1	2,2	41	2,5	1,6	32	1,9	1,2	25	1,5	0,9
16	64	3,8	3,2	51	3,1	2,4	41	2,4	1,8	32	1,9	1,3	25	1,5	1

PERFORMANCES R65

2 mm²/s (cSt)

min ⁻¹	960			720			560			450			355		
bar	l/min	m ³ /h	kW	l/min	m ³ /h	kW	l/min	m ³ /h	kW	l/min	m ³ /h	kW	l/min	m ³ /h	kW
2	451	27	4,4	331	19,8	2,8	251	15	2	196	11,7	1,4	148	8,9	1
4	421	25,3	6	301	18,1	4,1	221	13,3	2,9	166	10	2,2	119	7,1	1,6
6	392	23,5	7,7	272	16,3	5,3	192	11,5	3,9	137	8,2	3	89	5,4	2,2
8	363	21,8	9,3	243	14,6	6,5	163	9,8	4,8	108	6,5	3,7	60	3,6	2,8

20 mm²/s (cSt)

min ⁻¹	960			72		
-------------------	-----	--	--	----	--	--

PERFORMANCES R80

2 mm²/s (cSt)

min ⁻¹	720		560		450		355		280	
	l/min	m ³ /h kW	l/min	m ³ /h kW	l/min	m ³ /h kW	l/min	m ³ /h kW	l/min	m ³ /h kW
2	820	49,2 5,5	628	37,7 3,9	496	29,8 2,9	382	22,9 2,1	292	17,5 1,6
4	777	46,6 8,4	585	35,1 6,2	453	27,2 4,7	339	20,3 3,6	249	14,9 2,7
6	733	44 11,3	541	32,5 8,4	409	24,5 6,5	295	17,7 5	205	12,3 3,8
8	689	41,4 14,2	497	29,8 10,6	365	21,9 8,3	251	15,1 6,4	161	9,7 4,9

20 mm²/s (cSt)

min ⁻¹	720		560		450		355		280	
	l/min	m ³ /h kW	l/min	m ³ /h kW	l/min	m ³ /h kW	l/min	m ³ /h kW	l/min	m ³ /h kW
2	850	51 6	658	39,5 4,2	526	31,6 3,1	412	24,7 2,3	322	19,3 1,7
4	837	50,2 8,9	645	38,7 6,5	513	30,8 4,9	399	23,9 3,7	309	18,5 2,8
6	823	49,4 11,8	631	37,8 8,7	499	29,9 6,7	385	23,1 5,1	295	17,7 3,9
8	809	48,5 14,7	617	37 11	485	29,1 8,5	371	22,3 6,5	281	16,9 5
10	795	47,7 17,6	603	36,2 13,2	471	28,3 10,3	357	21,4 7,9	267	16 6,1
12	782	46,9 20,4	590	35,4 15,4	458	27,5 12,1	344	20,6 9,3	254	15,2 7,2

200 mm²/s (cSt)

min ⁻¹	560		450		355		280		224	
	l/min	m ³ /h kW	l/min	m ³ /h kW	l/min	m ³ /h kW	l/min	m ³ /h kW	l/min	m ³ /h kW
2	663	39,8 5,6	531	31,9 4	417	25 2,9	327	19,6 2,1	260	15,6 1,5
4	654	39,2 7,9	522	31,3 5,9	408	24,5 4,3	318	19,1 3,2	251	15 2,4
6	645	38,7 10,1	513	30,8 7,7	399	23,9 5,7	309	18,5 4,3	242	14,5 3,3
8	636	38,1 12,4	504	30,2 9,5	390	23,4 7,2	300	18 5,4	233	14 4,2
10	627	37,6 14,6	495	29,7 11,3	381	22,8 8,6	291	17,4 6,5	223	13,4 5,1
12	618	37,1 16,9	486	29,1 13,1	372	22,3 10	282	16,9 7,6	214	12,9 6
14	609	36,5 19,1	477	28,6 14,9	363	21,8 11,4	273	16,4 8,8	205	12,3 6,9
16	600	36 21,3	468	28,1 16,6	354	21,2 12,8	264	15,8 9,9	196	11,8 7,7

1000 mm²/s (cSt)

min ⁻¹	450		355		280		224		180	
	l/min	m ³ /h kW	l/min	m ³ /h kW	l/min	m ³ /h kW	l/min	m ³ /h kW	l/min	m ³ /h kW
2	534	32,1 6,2	420	25,2 4,3	330	19,8 3	263	15,8 2,1	210	12,6 1,6
4	528	31,7 8,1	414	24,9 5,8	324	19,5 4,1	257	15,4 3,1	204	12,3 2,3
6	523	31,4 10	409	24,5 7,2	319	19,1 5,3	251	15,1 4	199	11,9 3
8	517	31 11,8	403	24,2 8,7	313	18,8 6,4	246	14,7 4,9	193	11,6 3,7
10	511	30,7 13,6	397	23,8 10,1	307	18,4 7,5	240	14,4 5,8	187	11,2 4,5
12	505	30,3 15,4	391	23,5 11,5	301	18,1 8,7	234	14 6,7	181	10,9 5,2
14	499	30 17,3	385	23,1 12,9	295	17,7 9,8	228	13,7 7,5	175	10,5 5,9
16	494	29,6 19,1	380	22,8 14,4	290	17,4 10,9	222	13,3 8,4	170	10,2 6,6

4000 mm²/s (cSt)

min ⁻¹	355		280		224		180		140	
	l/min	m ³ /h kW	l/min	m ³ /h kW	l/min	m ³ /h kW	l/min	m ³ /h kW	l/min	m ³ /h kW
2	423	25,4 6,5	333	20 4,4	266	15,9 3,1	213	12,8 2,2	165	9,9 1,5
4	420	25,2 8,1	330	19,8 5,7	263	15,8 4,1	210	12,6 3	162	9,7 2,1
6	417	25 9,6	327	19,6 6,8	260	15,6 5	207	12,4 3,7	159	9,5 2,7
8	414	24,8 11,1	324	19,4 8	257	15,4 5,9	204	12,2 4,4	156	9,4 3,2
10	411	24,7 12,5	321	19,3 9,1	254	15,2 6,8	201	12,1 5,2	153	9,2 3,8
12	408	24,5 14	318	19,1 10,3	251	15,1 7,7	198	11,9 5,9	150	9 4,3
14	405	24,3 15,4	315	18,9 11,4	248	14,9 8,6	195	11,7 6,6	147	8,8 4,9
16	402	24,1 16,9	312	18,7 12,5	245	14,7 9,5	192	11,5 7,3	144	8,7 5,5

12000 mm²/s (cSt)

min ⁻¹	280		224		180		140		112	
	l/min	m ³ /h kW	l/min	m ³ /h kW	l/min	m ³ /h kW	l/min	m ³ /h kW	l/min	m ³ /h kW
2	334	20,1 6,4	267	16 4,4	214	12,9 3,1	166	10 2,1	133	8 1,4
4	333	20 7,6	265	15,9 5,4	213	12,8 3,9	165	9,9 2,7	131	7,9 1,9
6	331	19,9 8,9	264	15,8 6,4	211	12,7 4,6	163	9,8 3,2	129	7,8 2,4
8	329	19,8 10,1	262	15,7 7,3	209	12,6 5,4	161	9,7 3,8	128	7,7 2,8
10	328	19,7 11,2	260	15,6 8,2	208	12,5 6,1	160	9,6 4,4	126	7,6 3,3
12	326	19,6 12,4	259	15,5 9,1	206	12,4 6,8	158	9,5 5	124	7,5 3,7
14	324	19,5 13,5	257	15,4 10,1	204	12,3 7,6	156	9,4 5,5	123	7,4 4,2
16	323	19,4 14,7	255	15,3 11	203	12,2 8,3	155	9,3 6,1	121	7,3 4,6

25000 mm²/s (cSt)

min ⁻¹	224		180		140		112		90	
	l/min	m ³ /h kW	l/min	m ³ /h kW	l/min	m ³ /h kW	l/min	m ³ /h kW	l/min	m ³ /h kW
2	268	16,1 5,6	215	12,9 3,9	167	10 2,6	133	8 1,8	107	6,4 1,3
4	267	16 6,7	214	12,8 4,7	166	10 3,2	132	7,9 2,3	106	6,4 1,7
6	266	15,9 7,7	213	12,8 5,5	165	9,9 3,8	131	7,9 2,8	105	6,3 2
8	265	15,9 8,6	212	12,7 6,3	164	9,8 4,4	130	7,8 3,2	104	6,2 2,4
10	264	15,8 9,6	211	12,6 7	163	9,8 5	129	7,8 3,7	103	6,2 2,8
12	263	15,8 10,5	210	12,6 7,8	162	9,7 5,5	128	7,7 4,1	102	6,1 3,1
14	261	15,7 11,4	209	12,5 8,5	161	9,6 6,1	127	7,6 4,6	101	6 3,5
16	260	15,6 12,4	208	12,5 9,2	160	9,6 6,7	126	7,6 5	100	6 3,9

50000 mm²/s (cSt)

min ⁻¹	180		140		112		90		71	
	l/min	m ³ /h kW	l/min	m ³ /h kW	l/min	m ³ /h kW	l/min	m ³ /h kW	l/min	m ³ /h kW
2	216	12,9 5	168	10,1 3,3	134	8 2,3	108	6,5 1,6	85	5,1 1,1
4	215	12,9 5,9	167	10 3,9	134	8 2,8	107	6,4 2	84	5,1 1,4
6	215	12,9 6,7	167	10 4,5	133	8 3,3	107	6,4 2,4	84	5 1,7
8	214	12,9 7,4	166	10 5,1	133	8 3,7	106	6,4 2,7	83	5 2
10	214	12,8 8,2	166	9,9 5,7	132	7,9 4,2	106	6,3 3,1	83	5 2,3
12	213	12,8 9	165	9,9 6,3	132	7,9 4,6	105	6,3 3,5	83	5 2,6
14	213	12,8 9,7	165	9,9 6,9	131	7,9 5,1	105	6,3 3,8	82	4,9 2,8
16	213	12,8 10,4	165	9,9 7,4	131	7,9 5,6	105	6,3 4,2	82	4,9 3,1

PERFORMANCES R105

2 mm²/s (cSt)

min ⁻¹	560		450		355		280		224	
	l/min	m ³ /h kW	l/min	m ³ /h kW	l/min	m ³ /h kW	l/min	m ³ /h kW	l/min	m ³ /h kW
2	1258	75,5 7,9	994	59,6 5,9	766	45,9 4,3	586	35,1 3,2	451	27,1 2,4
4	1171	70,3 12,4	907	54,4 9,5	679	40,8 7,2	499	30 5,4	365	21,9 4,2
6	1085	65,1 16,9	821	49,3 13,1	593	35,6 10	413	24,8 7,6	279	16,7 6
8	999	59,9 21,3	735	44,1 16,6	507	30,4 12,8	327	19,6 9,9	193	11,6 7,7

20 mm²/s (cSt)

min ⁻¹	560		450		355		280		224	
	l/min	m ³ /h kW	l/min	m ³ /h kW	l/min	m ³ /h kW	l/min	m ³ /h kW	l/min	m ³ /h kW
2	1320	79,2 8,5	1056	63,4 6,3	828	49,7 4,6	648	38,9 3,4	514	30,8 2,5
4	1296	77,8 13	1032	61,9 9,9	804	48,2 7,4	624	37,4 5,6	490	29,4 4,3
6	1272	76,3 17,5	1008	60,5 13,5	780	46,8 10,3	600	36 7,8	465	27,9 6,1
8	1248	74,9 22	984	59 17,1	756	45,3 13,1	576	34,5 10	441	26,5 7,9
10	1224	73,4 26,4	960	57,6 20,6	732	43,9 15,9	552	33,1 12,3	417	25 9,6
12	1200	72 30,8	936	56,1 24,2	708	42,5 18,7	528	31,7 14,5	393	23,6 11,4

200 mm²/s (cSt)

min ⁻¹	450		355		280		224		180	
	l/min	m ³ /h kW	l/min	m ³ /h kW	l/min	m ³ /h kW	l/min	m ³ /h kW	l/min	m ³ /h kW
2	1063	63,8 8,1	835	50,1 5,8	655	39,3 4,2	521	31,2 3,1	415	24,9 2,3

TYPE R

PERFORMANCES R151

2 mm²/s (cSt)

min ⁻¹	500			400			315			250			200		
bar	l/min	m ³ /h	kW	l/min	m ³ /h	kW	l/min	m ³ /h	kW	l/min	m ³ /h	kW	l/min	m ³ /h	kW
2	1896	114	10,4	1496	89,7	7,8	1156	69,3	5,8	896	53,7	4,4	696	41,7	3,4
4	1791	107	17,1	1391	83,5	13,2	1051	63,1	10	791	47,5	7,7	591	35,5	6
6	1687	101	23,7	1287	77,2	18,5	947	56,8	14,2	687	41,2	11	487	29,2	8,6
8	1583	95	30,3	1183	71	23,7	843	50,6	18,3	583	35	14,3	383	23	11,3

20 mm²/s (cSt)

min ⁻¹	500			400			315			250			200		
bar	l/min	m ³ /h	kW	l/min	m ³ /h	kW	l/min	m ³ /h	kW	l/min	m ³ /h	kW	l/min	m ³ /h	kW
2	1964	118	11,1	1564	93,9	8,3	1224	73,5	6,1	964	57,9	4,6	764	45,9	3,5
4	1929	116	17,8	1529	91,7	13,6	1189	71,3	10,3	929	55,7	7,9	729	43,7	6,1
6	1893	114	24,5	1493	89,6	18,6	1153	69,2	14,5	893	53,6	11,2	693	41,6	8,8
8	1857	111	31,1	1457	87,4	24,2	1117	67	18,6	857	51,4	14,5	657	39,4	11,4
10	1822	109	37,7	1422	85,3	29,5	1082	64,9	22,8	822	49,3	17,8	622	37,3	14
12	1786	107	44,2	1386	83,2	34,7	1046	62,8	26,9	786	47,2	21	586	35,2	16,6

200 mm²/s (cSt)

min ⁻¹	500			400			315			250			200		
bar	l/min	m ³ /h	kW	l/min	m ³ /h	kW	l/min	m ³ /h	kW	l/min	m ³ /h	kW	l/min	m ³ /h	kW
2	1975	119	13,9	1575	94,5	10,1	1235	74,1	7,3	975	58,5	5,4	775	46,5	4
4	1951	117	20,7	1551	93	15,5	1211	72,6	11,5	951	57	8,7	751	45	6,7
6	1926	116	27,4	1526	91,6	20,9	1186	71,2	15,7	926	55,6	12	726	43,6	9,3
8	1901	114	34	1501	90,1	26,2	1161	69,7	19,9	901	54,1	15,3	701	42,1	12
10	1877	113	40,7	1477	88,6	31,5	1137	68,2	24,1	877	52,6	18,6	677	40,6	14,6
12	1852	111	47,3	1452	87,1	36,8	1112	66,7	28,2	852	51,1	21,9	652	39,1	17,2
14	1828	110	53,9	1428	85,7	42	1088	65,3	32,4	828	49,7	25,2	628	37,7	19,9
16	1803	108	60,5	1403	84,2	47,3	1063	63,8	36,5	803	48,2	28,5	603	36,2	22,5

1000 mm²/s (cSt)

min ⁻¹	400			315			250			200			160		
bar	l/min	m ³ /h	kW	l/min	m ³ /h	kW	l/min	m ³ /h	kW	l/min	m ³ /h	kW	l/min	m ³ /h	kW
2	1583	95	15,6	1243	74,6	10,9	983	59	7,7	783	47	5,6	623	37,4	4,1
4	1566	94	21,3	1226	73,6	15,3	966	58	11,2	766	46	8,3	606	36,4	6,3
6	1549	93	26,7	1209	72,6	19,5	949	57	14,5	749	45	11	589	35,4	8,4
8	1532	91,9	32,1	1192	71,5	23,8	932	55,9	17,9	732	43,9	13,7	572	34,3	10,5
10	1515	90,9	37,5	1175	70,5	28	915	54,9	21,2	715	42,9	16,3	555	33,3	12,6
12	1499	89,9	42,8	1159	69,5	32,2	899	53,9	24,5	699	41,9	19	539	32,3	14,7
14	1482	88,9	48,2	1142	68,5	36,3	882	52,9	27,8	682	40,9	21,6	522	31,3	16,9
16	1465	87,9	53,5	1125	67,5	40,5	865	51,9	31,1	665	39,9	24,3	505	30,3	19

4000 mm²/s (cSt)

min ⁻¹	315			250			200			160			125		
bar	l/min	m ³ /h	kW	l/min	m ³ /h	kW	l/min	m ³ /h	kW	l/min	m ³ /h	kW	l/min	m ³ /h	kW
2	1250	75	17	990	59,4	11,8	790	47,4	8,3	630	37,8	5,9	490	29,4	4,1
4	1239	74,4	21,6	979	58,8	15,4	779	46,8	11,1	619	37,2	8,1	479	28,8	5,8
6	1229	73,8	26	969	58,2	18,8	769	46,2	13,9	609	36,6	10,3	469	28,2	7,5
8	1219	73,1	30,3	959	57,5	22,2	759	45,5	16,6	599	35,9	12,5	459	27,5	9,2
10	1209	72,5	34,6	949	56,9	25,6	749	44,9	19,3	589	35,3	14,6	449	26,9	10,8
12	1198	71,9	38,9	938	56,3	29	738	44,3	21,9	578	34,7	16,7	438	26,3	12,5
14	1188	71,3	43,1	928	55,7	32,3	728	43,7	24,6	568	34,1	18,9	428	25,7	14,1
16	1178	70,7	47,4	918	55,1	35,7	718	43,1	27,3	558	33,5	21	418	25,1	15,8

12000 mm²/s (cSt)

min ⁻¹	250			200			160			125			100		
bar	l/min	m ³ /h	kW	l/min	m ³ /h	kW	l/min	m ³ /h	kW	l/min	m ³ /h	kW	l/min	m ³ /h	kW
2	994	59,6	17,4	794	47,6	12,1	634	38	8,4	494	29,6	5,7	394	23,6	4
4	987	59,2	21,2	787	47,2	15,1	627	37,6	10,8	487	29,2	7,5	387	23,2	5,4
6	981	58,9	24,8	781	46,9	17,9	621	37,3	13	481	28,9	9,2	381	22,9	6,8
8	975	58,5	28,3	775	46,5	20,7	615	36,9	15,2	475	28,5	10,9	375	22,5	8,2
10	968	58,1	31,8	768	46,1	23,4	608	36,5	17,4	468	28,1	12,6	368	22,1	9,5
12	962	57,7	35,2	762	45,7	26,1	602	36,1	19,5	462	27,7	14,3	362	21,7	10,8
14	955	57,3	38,6	755	45,3	28,8	595	35,7	21,7	455	27,3	15,9	355	21,3	12,2
16	949	56,9	42	749	44,9	31,5	589	35,3	23,8	449	26,9	17,6	349	20,9	13,5

25000 mm²/s (cSt)

min ⁻¹	200			160			125			100			80		
bar	l/min	m ³ /h	kW	l/min	m ³ /h	kW	l/min	m ³ /h	kW	l/min	m ³ /h	kW	l/min	m ³ /h	kW
2	796	47,8	15,9	636	38,2	11	496	29,8	7,3	396	23,8	5,1	316	19	3,6
4	792	47,5	19	632	37,9	13,4	492	29,5	9,2	392	23,5	6,6	312	18,7	4,7
6	788	47,3	22	628	37,7	15,7	488	29,3	11	388	23,3	8	308	18,5	5,8
8	784	47,1	24,8	624	37,5	18	484	29,1	12,7	384	23,1	9,3	304	18,3	6,9
10	780	46,8	27,6	620	37,2	20,2	480	28,8	14,4	380	22,8	10,7	300	18	8
12	777	46,6	30,4	617	37	22,4	477	28,6	16,1	377	22,6	12,1	297	17,8	9,1
14	773	46,4	33,1	613	36,8	24,5	473	28,4	17,8	373	22,4	13,4	293	17,6	10,2
16	769	46,1	35,8	609	36,5	26,7	469	28,1	19,5	369	22,1	14,7	289	17,3	11,2

50000 mm²/s (cSt)

min ⁻¹	160			125			100			80			63		
bar	l/min	m ³ /h	kW	l/min	m ³ /h	kW	l/min	m ³ /h	kW	l/min	m ³ /h	kW	l/min	m ³ /h	kW
2	638	38,3	14,4	498	29,9	9,5	398	23,9	6,6	318	19,1	4,6	250	15	3,1
4	637	38,2	16,9	497	29,8	11,4	397	23,8	8,1	317	19	5,8	249	14,9	4
6	635	38,1	19,3	495	29,7	13,3	395	23,7	9,5	315	18,9	6,9	247	14,8	4,9
8	634	38	21,6	494	29,6	15	394	23,6	10,9	314	18,8	8	246	14,7	5,8
10	632	37,9	23,9	492	29,5	16,8	392	23,5	12,3	312	18,7	9,1	244	14,6	6,6
12	630	37,8	26,1	490	29,4	18,5	390	23,4	13,7	310	18,6	10,2	242	14,5	7,5
14	629	37,7	28,3	489	29,3	20,2	389	23,3	15	309	18,5	11,2	241	14,5	8,3
16	627	37,6	30,5	487	29,2	21,9	387	23,2	16,4	307	18,4	12,3	239	14,4	9,2

PERFORMANCES VERSIONS "CHOCOLAT"

Caractéristiques du fluide : 1,2 kg/dm³ - 4000 cSt

R40

min ⁻¹	224				180				140				112			
bar	l/min	kg/min	th	kW	l/min	kg/min	th	kW	l/min	kg/min	th	kW	l/min	kg/min	th	kW
2	18	22	1,3	0,2	14	17	1	0,1	11	13	0,8	0,1	9	11	0,6	0,1
4	18	21	1,3	0,3	14	17	1	0,2	11	13	0,8	0,1	9	10	0,6	0,1
6	18	21	1,3	0,3	14	17	1	0,2	11	13	0,8	0,2	8	10	0,6	0,1

R50

min ⁻¹	224				180				140				112			
bar	l/min	kg/min	th	kW	l/min	kg/min	th	kW	l/min	kg/min	th	kW	l/min	kg/min	th	kW
2	41	49	2,9	0,4	31	38	2,3	0,3	25	30	1,8	0,2	20	24	1,4	0,1
4	40	48	2,9	0,5	31	37	2,2	0,4	24	29	1,7	0,3	19	23	1,4	0,2
6	39	47	2,8	0,7	30	36	2,2	0,5								

GUIDE DE PRÉSÉLECTION PAR LIMITES D'EMPLOI

Sélectionner la variante compatible avec les données suivantes dans le tableau

1° - La pression différentielle

2° - Viscosité

3° - Température du fluide

4° - pH du fluide

■ TABLEAU DE SÉLECTION DE LA POMPE ■

Type	Description	Pression différentielle maximum en bar			Viscosité en cSt		Température en °C		Ph	
		Fluide lubrifiant > 100 cSt	Fluide non lubrifiant < 100 cSt	Fluide lubrifiant > 100 cSt chargés en produits abrasifs	Mini.	Maxi.	Mini.	Maxi.	Mini.	Maxi.
POMPES EN FONTE										
G1	Fonte avec presse étoupe à tresses	16	8	4*	100	100.000	-40	200	6	13
G44.	Fonte avec garniture mécanique	16	8	4*	100	100.000	-30	150	6	13
GW44.	Spéciale haute pression avec fluides abrasifs	-	-	8*	100	100.000	-30	150	6	8
H1.	Fonte GS avec presse étoupe à tresses	16	8	4*	20	100.000	120	300	6	8
HR1.	Fonte GS avec presse étoupe à tresse et enveloppe de réchauffage	16	8	4*	20	100.000	120	300	6	8
S43.	Spéciale pour solvants à faible viscosité	-	8	-	1	4.000	-30	150	6	13
POMPES EN ACIER INOXYDABLE										
K1.	Inox avec presse étoupe à tresses	12	6	-	20	4.000	-40	200	2	14
KB1.	Inox avec coussinets en bronze	12	8	4*	100	100.000	-40	200	6	8
K43.	Inox avec garniture mécanique	12	6	-	20	4.000	-30	150	2	14
KB44.	Inox avec coussinets en bronze et garniture mécanique	12	8	4*	100	100.000	-30	150	6	8

* Pour prolonger la durée de vie de la pompe avec liquides abrasifs, diminuer la vitesse de la pompe à un tiers de la vitesse nominale

TYPE R

DIMENSIONS MODÈLES À BRIDES R35 À R151 ARBRE NU

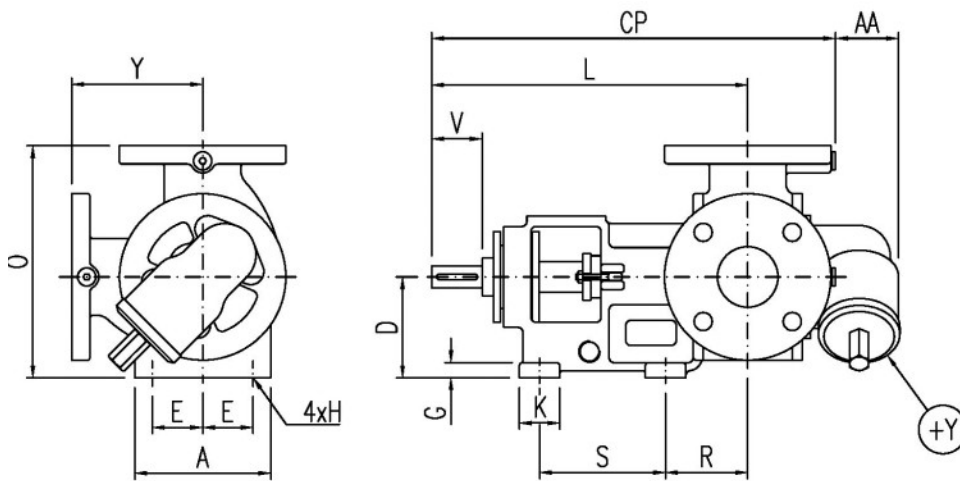


Figure 1

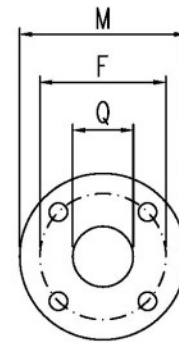


Figure 2

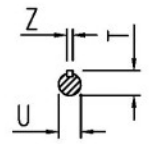


Figure 3

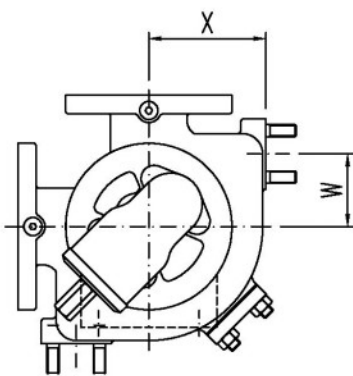


Figure 4

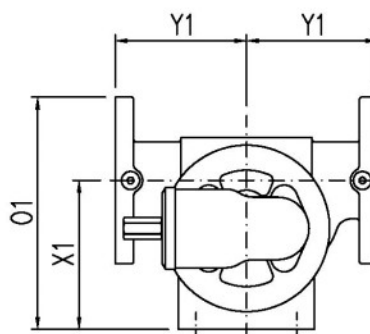


Figure 5

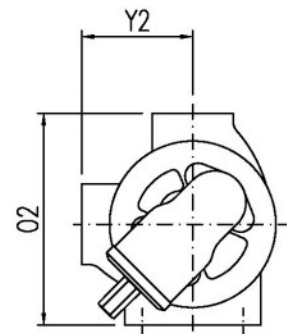


Figure 6

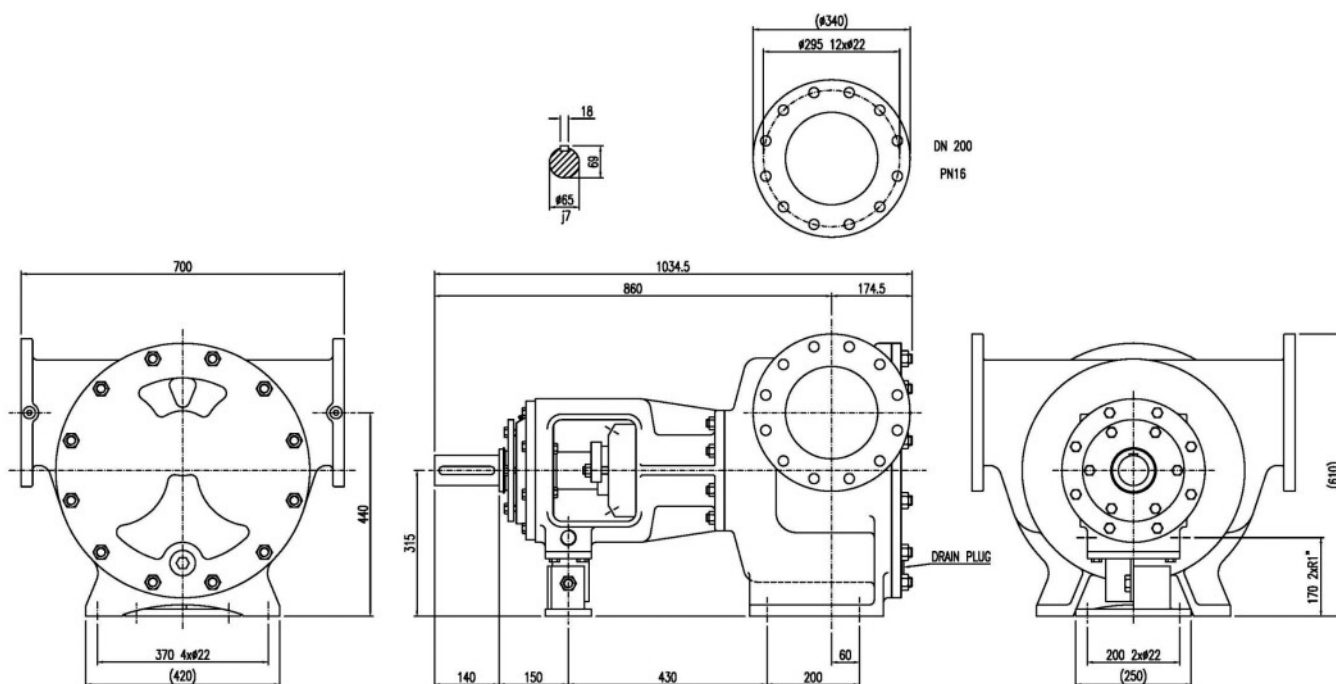
(Version R35G..Z.. et R40G..Z.. uniquement)

Modèle	Figure 1													+Y		
	A	D	CP	E	G	H	K	L	O	R	S	V	Y	kg	AA	kg
R 35,40	120	80	313	47	12	12	30	249	180	65	90	40	100	16	37	1,2
R 50	135	100	400	50	15	12	40	313	230	81	125	50	130	29	63	3
R 65	180	132	442	70	18	14	50	347	297	91	140	60	165	45	68	4,5
R 80	200	160	533	80	20	14	60	430	360	117	160	80	200	76	119	8
R 105	220	180	633	90	22	18	60	505	405	135	180	110	225	143	115	8,5
R 151	300	200	680	120	22	18	80	539	450	164	185	110	250	200	140	9,5

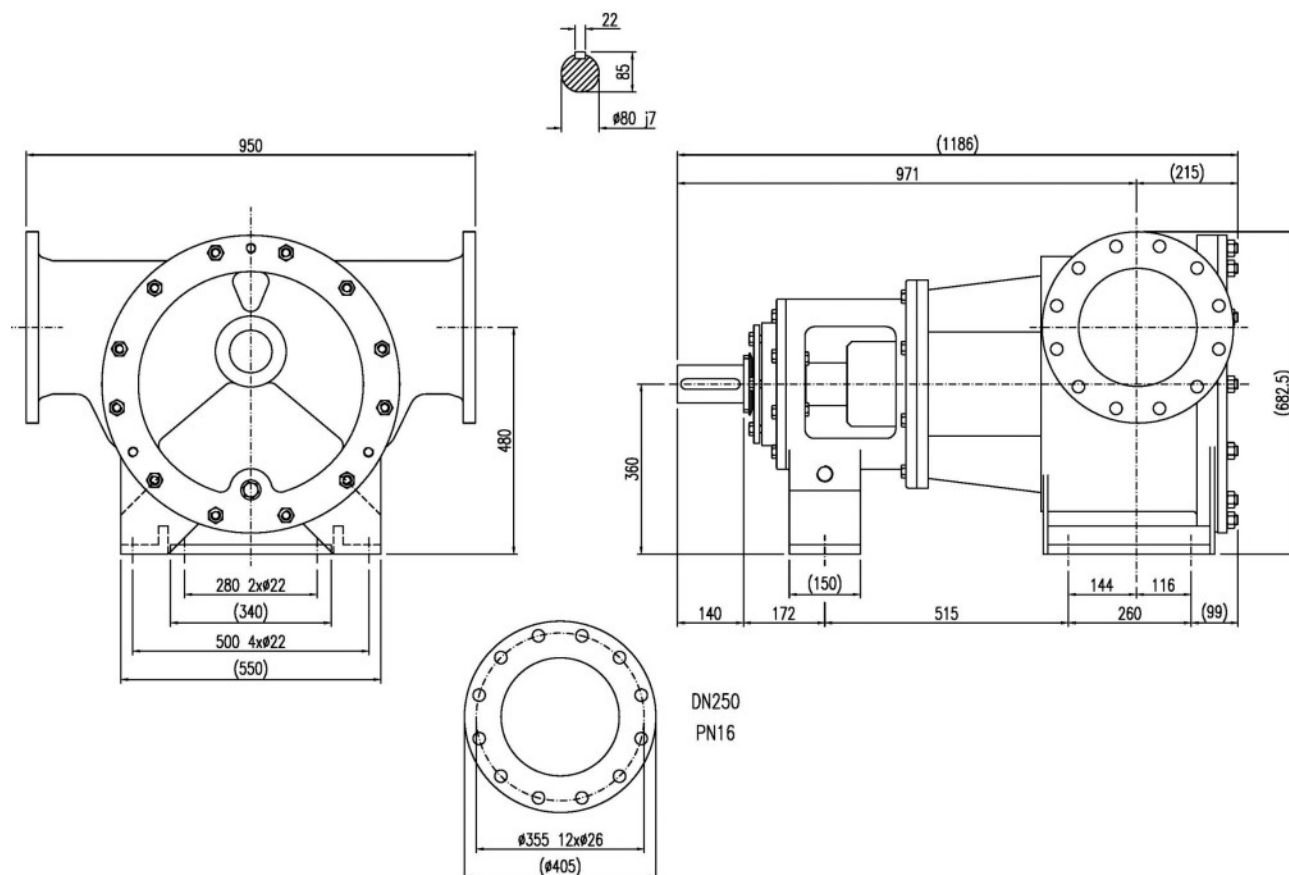
Modèle	Figure 2			Figure 3			Figure 4			Figure 5				Figure 6		
	M	F	Q	T	U	Z	X	W	kg	X1	1	Y1	kg	O2	Y2	kg
R 35,40	150	110	DN40	20	18	6	65	80	16					160	80	12
R 50	165	125	DN50	24	22	6	116	72	34					210	110	
R 65	185	145	DN65	31	28	8	140	100	60	187	279	160	54			
R 80	200	160	DN80	32	32	10	170	120	88	225	325	195				
R 105	220	180	DN100	45	42	12	195	140	166							
R 151	285	240	DN150	51	48	14	220	140	210							

TYPE R

DIMENSIONS MODÈLES À BRIDES R200 ARBRE NU



DIMENSIONS MODÈLES À BRIDES R250 ARBRE NU



TYPE R

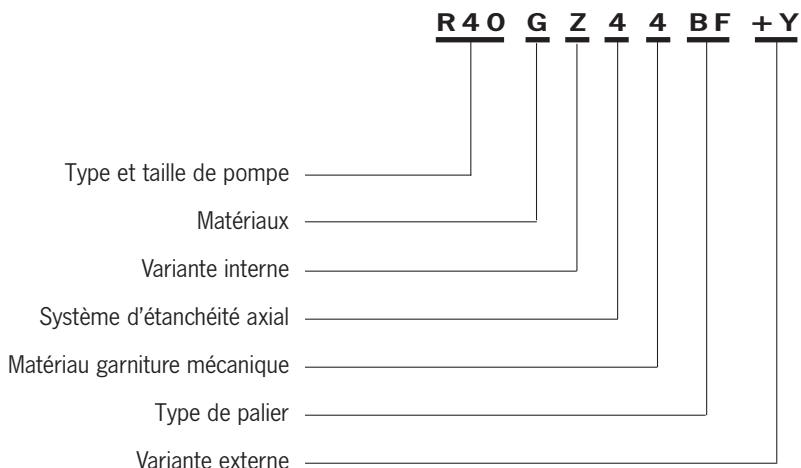
SELECTION DU MOTO-RÉDUCTEUR POUR MONTAGE SUR CHÂSSIS

La codification complémentaire.

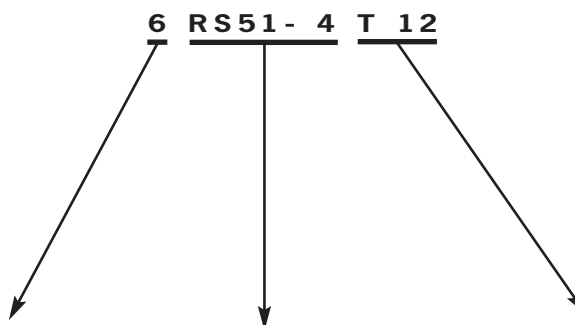
La codification pour le châssis nécessite l'adjonction d'un code complémentaire.

Après avoir défini le code de la pompe et les variantes concernant la partie hydraulique, il convient d'ajouter une codification qui définit le montage, le moto-réducteur et l'accouplement.

CODAGE PARTIE HYDRAULIQUE



CODAGE COMPLÉMENTAIRE



Ce code définit les points suivants :

- Le type d'accouplement en fonction de la vitesse et du couple.
- Le type de réducteur de vitesse ainsi que son rapport de transmission.

Décomposition du code

Sélectionner les codes dans les colonnes des tableaux pages suivantes	Accouplement	Réducteur		Moteur électrique	
	ID +	ID RS +	ID RAPPORT +	ID type moteur +	ID
Exemple : R40 de 1,1 kW triphasé à 348 min ⁻¹	6	RS 51-	4	T	12

Signification des colonnes du tableau ci-dessus :

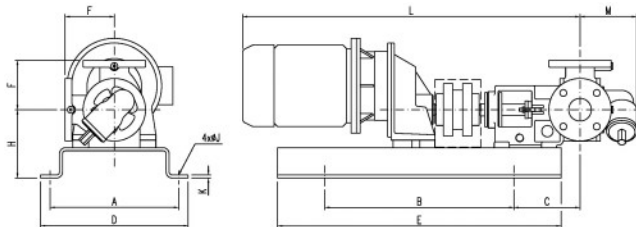
Accouplement ID	Identifiant de la taille de l'accouplement
Réducteur ID RS	Identifiant du Réducteur Standard
Réducteur ID RAPPORT	Valeur du rapport de transmission du réducteur
Moteur électrique ID type moteur	Identifiant du type de moteur utilisé (Triphasé, ATEX, etc.)
Moteur électrique ID	Identifiant du moteur

TABLEAU DE SÉLECTION DU MOTO-RÉDUCTEUR POUR MONTAGE CHÂSSIS – R35/40

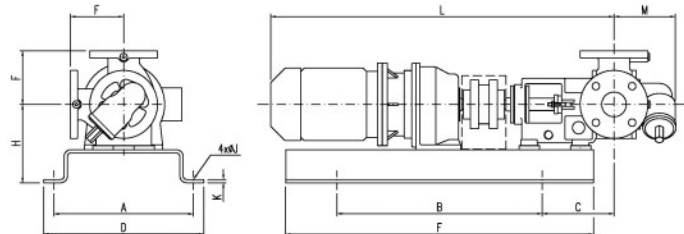
Type de pompe	Puissance		Vitesse		Accouplement			Réducteur		Moteur électrique			Châssis
	kW D T	kW EExe E	min-1 50 hz	min-1 60 hz	ID	Taille	Diam. arbre pompe = Ø18 Ø accouplement	ID RS	ID Rapport	ID Type moteur	ID	Frame IEC	Taille
RS35/40...RS	0,55	0,55	685	822	5	SJ 85-5	24 mm				85	90L-8	GP06
	0,55	0,55	570	684	5	SJ 85-5	16 mm	RS 41-	2,5		6	80-4 B14	GP06
	0,55	0,55	468	561,6	5	SJ 85-5	16 mm	RS 41-	3,15		6	80-4 B14	GP06
	0,55	0,55	345	414	5	SJ 85-5	16 mm	RS 41-	4		6	80-4 B14	GP06
	0,55	0,55	275	330	6	SN100-6	19 mm	RS 42-	5		6	80-4 B14	GP06
	0,55	0,55	221	265,2	6	SN100-6	19 mm	RS 42-	6,3		6	80-4 B14	GP06
	0,55	0,55	176	211,2	6	SN100-6	19 mm	RS 42-	8		6	80-4 B14	GP06
	0,55	0,55	137	164,4	6	SN100-6	19 mm	RS 42-	10		6	80-4 B14	GP06
	0,75	0,75	1385	1662	4	SJ 60-4	19 mm				9	80-4	GP05
	0,75	0,65	920	1104	5	SJ 85-5	24 mm				10	90S-6	GP06
	0,75	0,65	690	828	5	SJ 85-5	28 mm				87	100L-8	GP06
	0,75	0,75	575	690	5	SJ 85-5	16 mm	RS 41-	2,5		9	80-4 B14	GP06
	0,75	0,75	470	564	5	SJ 85-5	16 mm	RS 41-	3,15		9	80-4 B14	GP06
	0,75	0,75	346	415,2	5	SJ 85-5	16 mm	RS 41-	4		9	80-4 B14	GP06
	0,75	0,75	275	330	6	SN100-6	19 mm	RS 42-	5		9	80-4 B14	GP06
	0,75	0,75	222	266,4	6	SN100-6	19 mm	RS 42-	6,3		9	80-4 B14	GP06
	0,75	0,75	176	211,2	6	SN100-6	19 mm	RS 42-	8		9	80-4 B14	GP06
	1,1	1	1390	1668	5	SJ 85-5	24 mm				12	90S-4	GP06
	1,1	0,95	900	1080	5	SJ 85-5	24 mm				13	90L-6	GP06
	1,1	0,95	690	828	5	SJ 85-5	28 mm				14	100L-8	GP06
	1,1	1	541	649,2	6	SN100-6	20 mm	RS 51-	2,5		12	90S-4 B5	GP06
	1,1	1	439	526,8	6	SN100-6	20 mm	RS 51-	3,15		12	90S-4 B5	GP06
	1,1	1	348	417,6	6	SN100-6	20 mm	RS 51-	4		12	90S-4 B5	GP06
	1,1	1	265	318	6	SN100-6	20 mm	RS 51-	5		12	90S-4 B5	GP06
	1,1	1	214	256,8	6	SN100-6	20 mm	RS 51-	6,3		12	90S-4 B5	GP06
	1,5	1,35	1400	1680	5	SJ 85-5	24 mm				16	90L-4	GP06
	1,5	1,3	940	1128	5	SJ 85-5	28 mm				17	100L-6	GP06
	1,5	1,3	700	840	5	SJ 85-5	28 mm				18	112M-8	GP06
	1,5	1,35	545	654	6	SN100-6	20 mm	RS 51-	2,5		16	90L-4 B5	GP06
	1,5	1,35	442	530,4	6	SN100-6	20 mm	RS 51-	3,15		16	90L-4 B5	GP06
	1,5	1,35	350	420	6	SN100-6	20 mm	RS 51-	4		16	90L-4 B5	GP06
	1,5	1,35	267	320,4	6	SN100-6	20 mm	RS 51-	5		16	90L-4 B5	GP06
	2,2	2	1420	1704	5	SJ 85-5	28 mm				24	100L-4	GP06
	2,2	1,9	945	1134	5	SJ 85-5	28 mm				26	112M-6	GP06
	2,2	1,9	700	840	6	SN100-6	38 mm				28	132S-8	GP07
	2,2	2	583	699,6	6	SN100-6	25 mm	RS 61-	2,5		24	100L-4 B5	GP06
	2,2	2	450	540	6	SN100-6	25 mm	RS 61-	3,15		24	100L-4 B5	GP06
	2,2	2	361	433,2	6	SN100-6	25 mm	RS 61-	4		24	100L-4 B5	GP06
	3	2,5	1430	1716	5	SJ 85-5	28 mm				34	100L-4	GP06
	3	2,6	950	1140	6	SN100-6	38 mm				36	132S-6	GP07
	3	2,6	705	846	6	SN100-6	38 mm				38	132M-8	GP07
	3	2,5	587	704,4	6	SN100-6	25 mm	RS 61-	2,5		34	100L-4 B5	GP06
3	2,5	453	543,6	6	SN100-6	25 mm	RS 61-	3,15		34	100L-4 B5	GP06	

T: Triphasé — D: Antidéflagrant de type ATEX — E: Antidéflagrant de type ATEX (Allemagne uniquement)

Dimensions avec réducteurs RS41, 51, 61



Dimension avec réducteur RS42



Type de pompe	Réducteur	A	B	C	D	E	F	H	K	J	L	M
R35 / 40	RS41	250	400	140	280	600	100	140	4	12	674	104
	RS42	250	400	140	280	600	100	160	4	12	706	104
	RS51	250	400	140	280	600	100	140	4	12	761	104
	RS61	250	400	140	280	600	100	140	4	12	821	104

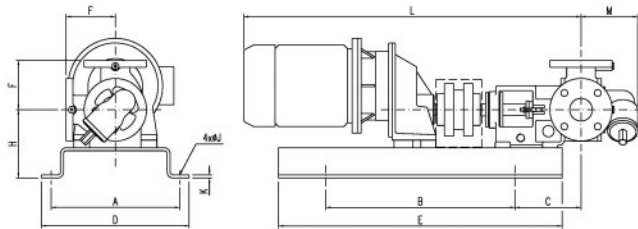
TYPE R

TABLEAU DE SÉLECTION DU MOTO-RÉDUCTEUR POUR MONTAGE CHÂSSIS – R50

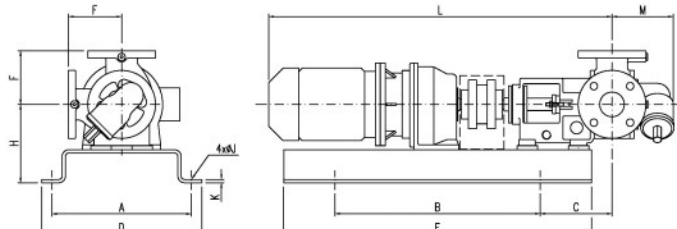
Type de pompe	Puissance		Vitesse		Accouplement			Réducteur		Moteur électrique			Châssis
	kW D T	kW EExe E	min-1 50 hz	min-1 60 hz	ID	Taille	Diam. arbre pompe = Ø22 Ø accouplement	ID RS	ID Rapport	ID Type moteur	ID	Frame IEC	Taille
RS50...RS	1,1	1	695	834	6	SN100-6	20 mm	RS 51-	2		12	90S-4 B5	GP07
	1,1	1	541	649	6	SN100-6	20 mm	RS 51-	2,5		12	90S-4 B5	GP07
	1,1	1	439	527	6	SN100-6	20 mm	RS 51-	3,15		12	90S-4 B5	GP07
	1,1	1	348	418	6	SN100-6	20 mm	RS 51-	4		12	90S-4 B5	GP07
	1,1	1	273	328	7	SN120-7	25 mm	RS 52-	5		12	90S-4 B5	GP07
	1,1	1	219	263	7	SN120-7	25 mm	RS 52-	6,3		12	90S-4 B5	GP07
	1,1	1	174	209	7	SN120-7	25 mm	RS 52-	8		12	90S-4 B5	GP07
	1,1	1	135	162	7	SN120-7	25 mm	RS 52-	10		12	90S-4 B5	GP07
	1,1	1	110	132	7	SN120-7	25 mm	RS 52-	12		12	90S-4 B5	GP07
	1,5	1,3	700	840	6	SN100-6	28 mm				18	112M-8	GP07
	1,5	1,35	545	654	6	SN100-6	20 mm	RS 51-	2,5		16	90L-4 B5	GP07
	1,5	1,35	442	530	6	SN100-6	20 mm	RS 51-	3,15		16	90L-4 B5	GP07
	1,5	1,35	350	420	6	SN100-6	20 mm	RS 51-	4		16	90L-4 B5	GP07
	1,5	1,35	275	330	7	SN120-7	25 mm	RS 52-	5		16	90L-4 B5	GP07
	1,5	1,35	221	265	7	SN120-7	25 mm	RS 52-	6,3		16	90L-4 B5	GP07
	1,5	1,35	175	210	7	SN120-7	25 mm	RS 52-	8		16	90L-4 B5	GP07
	1,5	1,35	136	163	7	SN120-7	25 mm	RS 52-	10		16	90L-4 B5	GP07
	2,2	1,9	945	1134	6	SN100-6	28 mm				26	112M-6	GP07
	2,2	1,9	700	840	6	SN100-6	28 mm				28	132S-8	GP07
	2,2	2	587	704	6	SN100-6	25 mm	RS 61-	2,5		24	100L-4 B5	GP07
	2,2	2	453	544	6	SN100-6	25 mm	RS 61-	3,15		24	100L-4 B5	GP07
	2,2	2	363	436	7	SN120-7	25 mm	RS 61-	4		24	100L-4 B5	GP07
	2,2	2	282	338	7	SN120-7	25 mm	RS 61-	5		24	100L-4 B5	GP07
	2,2	2	231	277	7	SN120-7	25 mm	RS 61-	6,3		24	100L-4 B5	GP07
	3	2,6	950	1140	6	SN100-6	38 mm				36	132S-6	GP07
	3	2,6	705	846	6	SN100-6	38 mm				38	132M-8	GP07
	3	2,5	587	704	6	SN100-6	25 mm	RS 61-	2,5		34	100L-4 B5	GP07
	3	2,5	453	544	7	SN120-7	25 mm	RS 61-	3,15		34	100L-4 B5	GP07
	3	2,5	363	436	7	SN120-7	25 mm	RS 61-	4		34	100L-4 B5	GP07
	3	2,5	282	338	8	SN140-8	25 mm	RS 61-	5		34	100L-4 B5	GP07
	3	2,5	231	277	8	SN140-8	25 mm	RS 61-	6,3		34	100L-4 B5	GP07
	4	3,6	960	1152	7	SN120-7	38 mm				46	132M-6	GP07
	4	3,5	725	870	7	SN120-7	42 mm				48	160M-8	GP08
	4	3,6	585	702	7	SN120-7	25 mm	RS 61-	2,5		44	112M-4 B5	GP07
	4	3,6	451	541	7	SN120-7	25 mm	RS 61-	3,15		44	112M-4 B5	GP07
	4	3,6	362	434	8	SN140-8	25 mm	RS 61-	4		44	112M-4 B5	GP07
	4	3,6	283	340	8	SN140-8	25 mm	RS 61-	5		44	112M-4 B5	GP07
	5,5	4,8	955	1146	7	SN120-7	38 mm				56	132M-6	GP07
	5,5	4,8	720	864	7	SN120-7	42 mm				58	160M-8	GP08
	5,5	5	560	672	8	SN140-8	32 mm	RS 81-	2,5		54	132S-4 B5	GP07
	5,5	5	455	546	8	SN140-8	32 mm	RS 81-	3,15		54	132S-4 B5	GP07
	5,5	5	360	432	8	SN140-8	32 mm	RS 81-	4		54	132S-4 B5	GP07
7,5	6,6	970	1164	8	SN140-8	42 mm				76	160M-6	GP08	
7,5	6,6	720	864	8	SN140-8	42 mm				78	160L-8	GP08	

T=Triphasé — D : Antidéflagrant de type ATEX — E : Antidéflagrant de type ATEX (Allemagne uniquement)

Dimensions avec réducteurs RS51, 61, 81



Dimension avec réducteur RS52

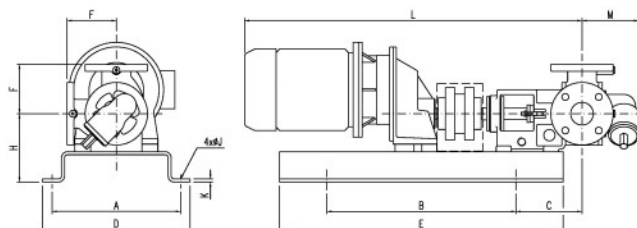


Type de pompe	Réducteur	A	B	C	D	E	F	H	K	J	L	M
R50	RS51	340	500	175	390	750	130	180	8	15	827	150
	RS52	340	500	175	390	750	130	190	8	15	836	150
	RS61	340	500	175	390	750	130	180	8	15	892	150
	RS81	340	500	175	390	750	130	180	8	15	1064	150

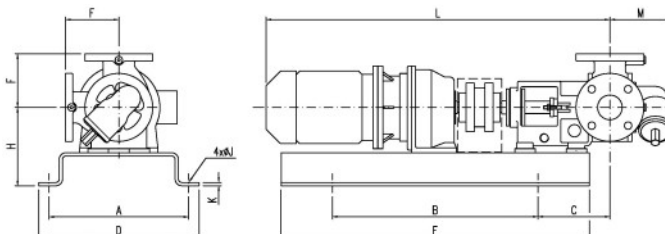
TABLEAU DE SÉLECTION DU MOTO-RÉDUCTEUR POUR MONTAGE CHÂSSIS – R65

Type de pompe	Puissance		Vitesse		Accouplement			Réducteur		Moteur électrique			Châssis
	kW D	kW EExe E	min-1 50 hz	min-1 60 hz	ID	Taille	Diam. arbre pompe = Ø28 Ø accouplement	ID RS	ID Rapport	ID Type moteur	ID	Frame IEC	Taille
RS65...RS	2,2	2	442	530,4	7	SN120-7	20 mm	RS 61-	3,15	T: Triphasé — D : Antidéflagrant de type ATEX — E : Antidéflagrant de type ATEX (Allemagne uniquement)	24	100L-4 B5	GP07
	2,2	2	361	433,2	7	SN120-7	20 mm	RS 61-	4		24	100L-4 B5	GP07
	2,2	2	282	338,4	8	SN140-8	20 mm	RS 62-	5		24	100L-4 B5	GP07
	2,2	2	229	274,8	8	SN140-8	20 mm	RS 62-	6,3		24	100L-4 B5	GP07
	2,2	2	174	208,8	10	PNV16	25 mm	RS 62-	8		24	100L-4 B5	GP07
	2,2	2	146	175,2	10	PNV16	25 mm	RS 62-	10		24	100L-4 B5	GP07
	2,2	2	112	134,4	10	PNV16	25 mm	RS 62-	12,5		24	100L-4 B5	GP07
	2,2	2	90	108	10	PNV16	25 mm	RS 62-	16		24	100L-4 B5	GP07
	3	2,6	705	846	6	SN100-6	28 mm				38	132M-8	GP07
	3	2,5	587	704,4	6	SN100-6	25 mm	RS 61-	2,5		34	100L-4 B5	GP07
	3	2,5	453	543,6	7	SN120-7	25 mm	RS 61-	3,15		34	100L-4 B5	GP07
	3	2,5	363	435,6	7	SN120-7	25 mm	RS 61-	4		34	100L-4 B5	GP07
	3	2,5	284	340,8	8	SN140-8	35 mm	RS 62-	5		34	100L-4 B5	GP07
	3	2,5	231	277,2	8	SN140-8	35 mm	RS 62-	6,3		34	100L-4 B5	GP07
	3	2,5	175	210	10	PNV16	35 mm	RS 62-	8		34	100L-4 B5	GP07
	3	2,5	147	176,4	10	PNV16	35 mm	RS 62-	10		34	100L-4 B5	GP07
	3	2,5	113	135,6	10	PNV16	35 mm	RS 62-	12,5		34	100L-4 B5	GP07
	4	3,5	725	870	7	SN120-7	42 mm				48	160M-8	GP08
	4	3,6	585	702	7	SN120-7	25 mm	RS 61-	2,5		44	112M-4 B5	GP07
	4	3,6	451	541,2	7	SN120-7	25 mm	RS 61-	3,15		44	112M-4 B5	GP07
	4	3,6	362	434,4	8	SN140-8	25 mm	RS 61-	4		44	112M-4 B5	GP07
	4	3,6	283	339,6	8	SN140-8	35 mm	RS 62-	5		44	112M-4 B5	GP07
	4	3,6	230	276	10	PNV16	35 mm	RS 62-	6,3		44	112M-4 B5	GP07
	4	3,6	175	210	10	PNV16	35 mm	RS 62-	8		44	112M-4 B5	GP07
	4	3,6	146	175,2	10	PNV16	35 mm	RS 62-	10		44	112M-4 B5	GP07
	5,5	4,8	955	1146	7	SN120-7	38 mm				56	132M-6	GP07
	5,5	4,8	720	864	8	SN140-8	42 mm				58	160M-8	GP08
	5,5	5	560	672	8	SN140-8	32 mm	RS 81-	2,5		54	132S-4 B5	GP07
	5,5	5	455	546	8	SN140-8	32 mm	RS 81-	3,15		54	132S-4 B5	GP07
	5,5	5	360	432	10	PNV16	32 mm	RS 81-	4		54	132S-4 B5	GP07
	5,5	5	288	345,6	10	PNV16	45 mm	RS 82-	5		54	132S-4 B5	GP08
	5,5	5	231	277,2	10	PNV16	45 mm	RS 82-	6,3		54	132S-4 B5	GP08
	5,5	5	183	219,6	10	PNV16	45 mm	RS 82-	8		54	132S-4 B5	GP08
	7,5	6,6	970	1164	8	SN140-8	42 mm				76	160M-6	GP08
	7,5	6,6	720	864	8	SN140-8	42 mm				78	160L-8	GP08
	7,5	6,8	725	870	8	SN140-8	32 mm	RS 81-	2		74	132M-4 B5	GP07
	7,5	6,8	564	676,8	8	SN140-8	32 mm	RS 81-	2,5		74	132M-4 B5	GP07
	7,5	6,8	458	549,6	10	PNV16	32 mm	RS 81-	3,15		74	132M-4 B5	GP07
	7,5	6,8	363	435,6	10	PNV16	32 mm	RS 81-	4		74	132M-4 B5	GP07
	7,5	6,8	290	348	10	PNV16	45 mm	RS 82-	5		74	132M-4 B5	GP08
	7,5	6,8	233	279,6	10	PNV16	45 mm	RS 82-	6,3		74	132M-4 B5	GP08
	11	9,7	970	1164	8	SN140-8	42 mm				116	160L-6	GP08
	11	9,7	730	876	10	PNV16	48 mm				118	180L-8	GP12
	11	10	728	873,6	10	PNV16	40 mm	RS 101-	2,5		114	160M-4 B5	GP08
11	10	566	679,2	10	PNV16	40 mm	RS 101-	3,15	114	160M-4 B5	GP08		
11	10	459	550,8	10	PNV16	40 mm	RS 101-	4	114	160M-4 B5	GP08		

Dimensions avec réducteurs RS61, 81, 101



Dimensions avec réducteur RS62



Type de pompe	Réducteur	A	B	C	D	E	F	H	K	J	L	M
RS65	RS61	340	500	185	390	750	165	212	8	15	916	164
	RS62	340	500	185	390	750	165	215	8	15	967	164
	RS81	340	500	185	390	750	165	212	8	15	1074	164
	RS101	370	650	160	410	850	165	212	8	15	1267	164

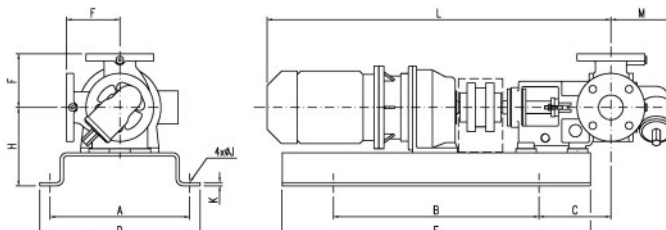
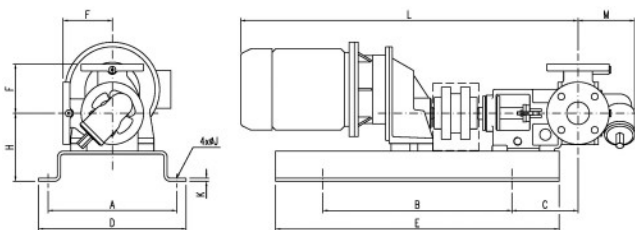
TYPE R

TABLEAU DE SÉLECTION DU MOTO-RÉDUCTEUR POUR MONTAGE CHÂSSIS — R80

Type de pompe	Puissance		Vitesse		Accouplement			Réducteur		Moteur électrique			Châssis
	kW D T	kW EExe E	min-1 50 hz	min-1 60 hz	ID	Taille	Diam. arbre pompe = Ø32 Ø accouplement	ID RS	ID Rapport	ID Type moteur	ID	Frame IEC	Taille
RS80...RS	3	2,5	284	340,8	8	SN140-8	35 mm	RS 62-	5	T : Triphasé — D : Antidéflagrant de type ATEX — E : Antidéflagrant de type ATEX (Allemagne uniquement)	34	100L-4 B5	GP08
	3	2,5	231	277,2	8	SN140-8	35 mm	RS 62-	6,3		34	100L-4 B5	GP08
	3	2,5	175	210	10	PNV16	35 mm	RS 62-	8		34	100L-4 B5	GP08
	3	2,5	147	176,4	10	PNV16	35 mm	RS 62-	10		34	100L-4 B5	GP08
	3	2,5	113	135,6	10	PNV16	35 mm	RS 62-	12,5		34	100L-4 B5	GP08
	3	2,5	91	109,2	10	PNV16	35 mm	RS 62-	16		34	100L-4 B5	GP08
	4	3,6	283	339,6	8	SN140-8	35 mm	RS 62-	5		44	112M-4 B5	GP08
	4	3,6	230	276	10	PNV16	35 mm	RS 62-	6,3		44	112M-4 B5	GP08
	4	3,6	175	210	10	PNV16	35 mm	RS 62-	8		44	112M-4 B5	GP08
	4	3,6	146	175,2	10	PNV16	35 mm	RS 62-	10		44	112M-4 B5	GP08
	4	3,6	113	135,6	10	PNV16	35 mm	RS 62-	12,5		44	112M-4 B5	GP08
	5,5	5	560	672	8	SN140-8	32 mm	RS 81-	2,5		54	132S-4 B5	GP08
	5,5	5	455	546	8	SN140-8	32 mm	RS 81-	3,15		54	132S-4 B5	GP08
	5,5	5	360	432	10	PNV16	32 mm	RS 81-	4		54	132S-4 B5	GP08
	5,5	5	288	345,6	10	PNV16	45 mm	RS 82-	5		54	132S-4 B5	GP10
	5,5	5	231	277,2	10	PNV16	45 mm	RS 82-	6,3		54	132S-4 B5	GP10
	5,5	5	183	219,6	10	PNV16	45 mm	RS 82-	8		54	132S-4 B5	GP10
	5,5	5	143	171,6	14	PNV40	45 mm	RS 82-	10		54	132S-4 B5	GP10
	7,5	6,6	720	864	8	SN140-8	42 mm				78	160L-8	GP08
	7,5	6,8	564	676,8	8	SN140-8	32 mm	RS 81-	2,5		74	132M-4 B5	GP08
	7,5	6,8	458	549,6	10	PNV16	32 mm	RS 81-	3,15		74	132M-4 B5	GP08
	7,5	6,8	363	435,6	10	PNV16	32 mm	RS 81-	4		74	132M-4 B5	GP08
	7,5	6,8	290	348	10	PNV16	45 mm	RS 82-	5		74	132M-4 B5	GP10
	7,5	6,8	233	279,6	10	PNV16	45 mm	RS 82-	6,3		74	132M-4 B5	GP10
	7,5	6,8	185	222	14	PNV40	45 mm	RS 82-	8		74	132M-4 B5	GP10
	7,5	6,8	144	172,8	14	PNV40	45 mm	RS 82-	10		74	132M-4 B5	GP10
	7,5	6,8	117	140,4	14	PNV40	45 mm	RS 82-	12,5		74	132M-4 B5	GP10
	11	9,7	730	876	10	PNV16	48 mm				118	180L-8	GP12
	11	10	566	679,2	10	PNV16	40 mm	RS 101-	2,5		114	160M-4 B5	GP12
	11	10	459	550,8	10	PNV16	40 mm	RS 101-	3,15		114	160M-4 B5	GP12
	11	10	364	436,8	10	PNV16	40 mm	RS 101-	4		114	160M-4 B5	GP12
	11	10	296	355,2	14	PNV40	55 mm	RS 102-	5		114	160M-4 B5	GP14
	11	10	238	285,6	14	PNV40	55 mm	RS 102-	6,3		114	160M-4 B5	GP14
	11	10	179	214,8	14	PNV40	55 mm	RS 102-	8		114	160M-4 B5	GP14
	15	13,2	730	876	14	PNV40	55 mm				158	200L-8	GP14
	15	13,5	568	681,6	10	PNV16	40 mm	RS 101-	2,5		154	160L-4 B5	GP12
	15	13,5	461	553,2	10	PNV16	40 mm	RS 101-	3,15		154	160L-4 B5	GP12
	15	13,5	365	438	14	PNV40	40 mm	RS 101-	4		154	160L-4 B5	GP12
	15	13,5	305	366	14	PNV40	55 mm	RS 102-	5		154	160L-4 B5	GP14
	15	13,5	239	286,8	14	PNV40	55 mm	RS 102-	6,3		154	160L-4 B5	GP14

Dimensions avec réducteurs RS81, 101

Dimension avec réducteur RS82



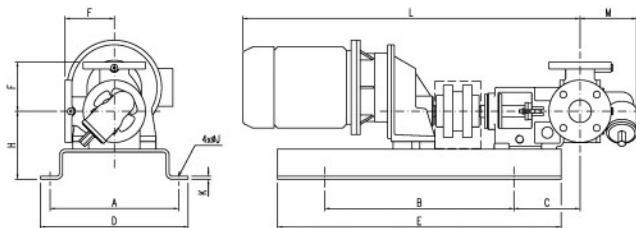
Type de pompe	Réducteur	A	B	C	D	E	F	H	K	J	L	M
RS80	RS81	370	650	170	410	850	200	240	8	15	1155	224
	RS82	370	650	170	410	850	200	255	8	15	1250	224
	RS101	430	800	270	470	1200	200	260	8	15	1444	224

TABLEAU DE SÉLECTION DU MOTO-RÉDUCTEUR POUR MONTAGE CHÂSSIS – R105

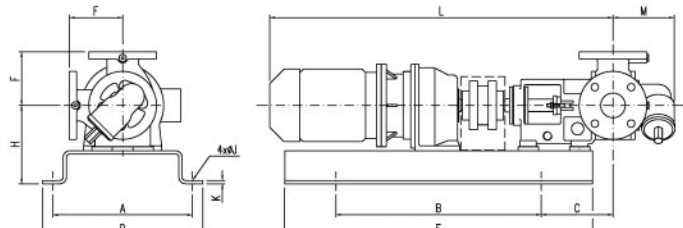
Type de pompe	Puissance		Vitesse		Accouplement			Réducteur		Moteur électrique			Châssis
	kW D T	kW EExe E	min-1 50 hz	min-1 60 hz	ID	Taille	Diam. arbre pompe = Ø42 Ø accouplement	ID RS	ID Rapport	ID Type moteur	ID	Frame IEC	Taille
RS105...RS	5,5	5	455	546	10	PNV16	32 mm	RS 81-	3,15		54	132S-4 B5	GP12
	5,5	5	360	432	10	PNV16	32 mm	RS 81-	4		54	132S-4 B5	GP12
	5,5	5	288	345,6	10	PNV16	45 mm	RS 82-	5		54	132S-4 B5	GP12
	5,5	5	231	277,2	10	PNV16	45 mm	RS 82-	6,3		54	132S-4 B5	GP12
	5,5	5	183	219,6	10	PNV16	45 mm	RS 82-	8		54	132S-4 B5	GP12
	5,5	5	143	171,6	14	PNV40	45 mm	RS 82-	10		54	132S-4 B5	GP12
	5,5	5	116	139,2	14	PNV40	45 mm	RS 82-	12,5		54	132S-4 B5	GP12
	5,5	5	92	110,4	14	PNV40	45 mm	RS 82-	16		54	132S-4 B5	GP12
	5,5	5	74	88,8	18	PNA63	55 mm	RS 102-	20		54	132S-4 B5	GP12
	5,5	5	54	64,8	18	PNA63	55 mm	RS 102-	25		54	132S-4 B5	GP12
	7,5	6,8	564	676,8	10	PNV16	32 mm	RS 81-	2,5		74	132M-4 B5	GP12
	7,5	6,8	458	549,6	10	PNV16	32 mm	RS 81-	3,15		74	132M-4 B5	GP12
	7,5	6,8	363	435,6	10	PNV16	32 mm	RS 81-	4		74	132M-4 B5	GP12
	7,5	6,8	290	348	10	PNV16	45 mm	RS 82-	5		74	132M-4 B5	GP12
	7,5	6,8	233	279,6	10	PNV16	45 mm	RS 82-	6,3		74	132M-4 B5	GP12
	7,5	6,8	185	222	14	PNV40	45 mm	RS 82-	8		74	132M-4 B5	GP12
	7,5	6,8	144	172,8	14	PNV40	45 mm	RS 82-	10		74	132M-4 B5	GP12
	7,5	6,8	117	140,4	14	PNV40	45 mm	RS 82-	12,5		74	132M-4 B5	GP12
	7,5	6,8	89	106,8	18	PNA63	55 mm	RS 102-	16		74	132M-4 B5	GP12
	7,5	6,8	75	90	18	PNA63	55 mm	RS 102-	20		74	132M-4 B5	GP12
	7,5	6,8	55	66	18	PNA63	55 mm	RS 102-	25		74	132M-4 B5	GP12
	11	10	566	679,2	10	PNV16	40 mm	RS 101-	2,5		114	160M-4 B5	GP12
	11	10	459	550,8	10	PNV16	40 mm	RS 101-	3,15		114	160M-4 B5	GP12
	11	10	364	436,8	10	PNV16	40 mm	RS 101-	4		114	160M-4 B5	GP12
	11	10	296	355,2	14	PNV40	55 mm	RS 102-	5		114	160M-4 B5	GP12
	11	10	229	274,8	14	PNV40	55 mm	RS 102-	6,3		114	160M-4 B5	GP12
	11	10	179	214,8	14	PNV40	55 mm	RS 102-	8		114	160M-4 B5	GP12
	11	10	139	166,8	18	PNA63	55 mm	RS 102-	10		114	160M-4 B5	GP12
	11	10	113	135,6	18	PNA63	55 mm	RS 102-	12,5		114	160M-4 B5	GP12
	11	10	89	106,8	18	PNA63	55 mm	RS 102-	16		114	160M-4 B5	GP12
	15	13,5	568	681,6	10	PNV16	40 mm	RS 101-	2,5		154	160L-4 B5	GP12
	15	13,5	461	553,2	10	PNV16	40 mm	RS 101-	3,15		154	160L-4 B5	GP12
	15	13,5	365	438	14	PNV40	40 mm	RS 101-	4		154	160L-4 B5	GP12
	15	13,5	297	356,4	14	PNV40	55 mm	RS 102-	5		154	160L-4 B5	GP12
	15	13,5	239	286,8	14	PNV40	55 mm	RS 102-	6,3		154	160L-4 B5	GP12
	15	13,5	179	214,8	18	PNA63	55 mm	RS 102-	8		154	160L-4 B5	GP12
	15	13,5	139	166,8	18	PNA63	55 mm	RS 102-	10		154	160L-4 B5	GP12
	15	13,5	113	135,6	18	PNA63	55 mm	RS 102-	12,5		154	160L-4 B5	GP12
	18,5	15	568	681,6	14	PNV40	40 mm	RS 101-	2,5		184	180M-4 B5	GP12
	18,5	15	461	553,2	14	PNV40	40 mm	RS 101-	3,15		184	180M-4 B5	GP12
	18,5	15	365	438	14	PNV40	40 mm	RS 101-	4		184	180M-4 B5	GP12
	18,5	15	297	356,4	14	PNV40	55 mm	RS 102-	5		184	180M-4 B5	GP12
18,5	15	239	286,8	18	PNA63	55 mm	RS 102-	6,3		184	180M-4 B5	GP12	
18,5	15	179	214,8	18	PNA63	55 mm	RS 102-	8		184	180M-4 B5	GP12	
18,5	15	139	166,8	18	PNA63	55 mm	RS 102-	10		184	180M-4 B5	GP12	
22	17,5	570	684	14	PNV40	40 mm	RS 101-	2,5		224	180L-4 B5	GP12	
22	17,5	463	555,6	14	PNV40	40 mm	RS 101-	3,15		224	180L-4 B5	GP12	
22	17,5	366	439,2	14	PNV40	40 mm	RS 101-	4		224	180L-4 B5	GP12	
22	17,5	298	357,6	18	PNA63	55 mm	RS 102-	5		224	180L-4 B5	GP12	
22	17,5	240	288	18	PNA63	55 mm	RS 102-	6,3		224	180L-4 B5	GP12	
22	17,5	180	216	18	PNA63	55 mm	RS 102-	8		224	180L-4 B5	GP12	
30	24	570	684	14	PNV40	50 mm	RS 121-	2,5		304	200L-4 B5	GP14	
30	24	473	567,6	14	PNV40	50 mm	RS 121-	3,15		304	200L-4 B5	GP14	
30	24	350	420	18	PNA63	50 mm	RS 121-	4		304	200L-4 B5	GP14	
30	24	294	352,8	18	PNA63	50 mm	RS 121-	5		304	200L-4 B5	GP14	

T: Triphasé — D: Antidéflagrant de type ATEX — E: Antidéflagrant de type ATEX (Allemagne uniquement)

Dimensions avec réducteurs RS101



Dimensions avec réducteur RS102



Type de pompe	Réducteur	A	B	C	D	E	F	H	K	J	L	M
RS105	RS101	430	800	290	470	1200	225	280	8	19	1499	244

TYPE R

TABLEAU DE SÉLECTION DU MOTO-RÉDUCTEUR POUR MONTAGE SUR CHÂSSIS – R151

Type de pompe	Puissance		Vitesse		Accouplement			Réducteur		Moteur électrique			Châssis
	kW D	kW EExe E	min-1 50 hz	min-1 60 hz	ID	Taille	Diam. arbre pompe = Ø48 Ø accouplement	ID RS	ID Rapport	ID Type moteur	ID	Frame IEC	Taille
RS151...RS	7,5	6,8	185	222	14	PNV40	45 mm	RS 82-	8		74	132M-4 B5	GP14
	7,5	6,8	144	172,8	14	PNV40	45 mm	RS 82-	10		74	132M-4 B5	GP14
	7,5	6,8	117	140,4	14	PNV40	45 mm	RS 82-	12,5		74	132M-4 B5	GP14
	7,5	6,8	89	106,8	18	PNA63	55 mm	RS 102-	16		74	132M-4 B5	GP14
	7,5	6,8	75	90	18	PNA63	55 mm	RS 102-	20		74	132M-4 B5	GP14
	7,5	6,8	55	66	18	PNA63	55 mm	RS 102-	25		74	132M-4 B5	GP14
	11	10	305	366	14	PNV40	55 mm	RS 102-	5		114	160M-4 B5	GP14
	11	10	238	285,6	14	PNV40	55 mm	RS 102-	6,3		114	160M-4 B5	GP14
	11	10	179	214,8	14	PNV40	55 mm	RS 102-	8		114	160M-4 B5	GP14
	11	10	139	166,8	18	PNA63	55 mm	RS 102-	10		114	160M-4 B5	GP14
	11	10	113	135,6	18	PNA63	55 mm	RS 102-	12,5		114	160M-4 B5	GP14
	11	10	88	105,6	22	PNA125	70 mm	RS 122-	16		114	160M-4 B5	GP14
	11	10	74	89	22	PNA125	70 mm	RS 122-	20		114	160M-4 B5	GP14
	15	13,5	365	438	14	PNV40	40 mm	RS 101-	4		154	160L-4 B5	GP14
	15	13,5	297	356,4	14	PNV40	55 mm	RS 102-	5		154	160L-4 B5	GP14
	15	13,5	239	286,8	14	PNV40	55 mm	RS 102-	6,3		154	160L-4 B5	GP14
	15	13,5	179	214,8	18	PNA63	55 mm	RS 102-	8		154	160L-4 B5	GP14
	15	13,5	139	166,8	18	PNA63	55 mm	RS 102-	10		154	160L-4 B5	GP14
	15	13,5	120	144	22	PNA125	70 mm	RS 122-	12,5		154	160L-4 B5	GP14
	15	13,5	88	105,6	22	PNA125	70 mm	RS 122-	16		154	160L-4 B5	GP14
	18,5	15	461	553,2	14	PNV40	40 mm	RS 101-	3,15		184	180M-4 B5	GP14
	18,5	15	365	438	14	PNV40	40 mm	RS 101-	4		184	180M-4 B5	GP14
	18,5	15	297	356,4	14	PNV40	55 mm	RS 102-	5		184	180M-4 B5	GP14
	18,5	15	239	286,8	18	PNA63	55 mm	RS 102-	6,3		184	180M-4 B5	GP14
	18,5	15	179	214,8	18	PNA63	55 mm	RS 102-	8		184	180M-4 B5	GP14
	18,5	15	146	175,2	22	PNA125	70 mm	RS 122-	10		184	180M-4 B5	GP14
	18,5	15	120	144	22	PNA125	70 mm	RS 122-	12,5		184	180M-4 B5	GP14
	22	17,5	463	555,6	14	PNV40	40 mm	RS 101-	3,15		224	180L-4 B5	GP14
	22	17,5	366	439,2	14	PNV40	40 mm	RS 101-	4		224	180L-4 B5	GP14
	22	17,5	298	357,6	18	PNA63	55 mm	RS 102-	5		224	180L-4 B5	GP14
22	17,5	240	288	18	PNA63	55 mm	RS 102-	6,3		224	180L-4 B5	GP14	
22	17,5	186	223,2	22	PNA125	70 mm	RS 122-	8		224	180L-4 B5	GP14	
22	17,5	147	176,4	22	PNA125	70 mm	RS 122-	10		224	180L-4 B5	GP14	
30	24	473	567,6	14	PNV40	50 mm	RS 121-	3,15		304	200L-4 B5	GP14	
30	24	350	420	18	PNA63	50 mm	RS 121-	4		304	200L-4 B5	GP14	
30	24	289	346,8	22	PNA125	70 mm	RS 122-	5		304	200L-4 B5	GP14	
30	24	234	280,8	22	PNA125	70 mm	RS 122-	6,3		304	200L-4 B5	GP14	
30	24	187	224,4	22	PNA125	70 mm	RS 122-	8		304	200L-4 B5	GP14	
30	24	147	176,4	22	PNA125	70 mm	RS 122-	10		304	200L-4 B5	GP14	

T: Triphasé — D: Antidéflagrant de type ATEX — E: Antidéflagrant de type ATEX (Allemagne uniquement)

Dimension avec réducteur RS121

