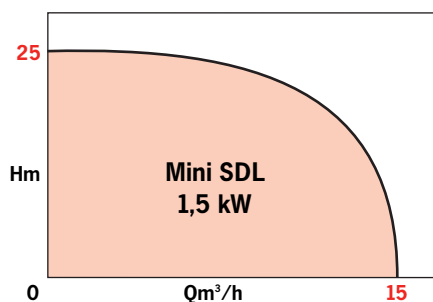


PLAGES D'UTILISATION

Débits jusqu'à :	15 m ³ /h
Hauteurs mano. jusqu'à :	25 m
Granulométrie maxi :	6 mm
DN refoulement :	40
IP :	68



AVANTAGES

- La combinaison des deux matériaux Fonte + INOX 316L permet une sécurité anti-corrosion et une fiabilité accrue.
- Couteaux à haute résistance et grande dureté.
- Couteaux sphérique permettant d'éviter les frictions et une usure prématurée.
- Couteau fixe équipé d'une ogive permettant de canaliser le flux et d'assurer une meilleure aspiration
- Deux types d'installation standards : Installation fixe en puisard inondé et installation mobile.
- Connexions : Bride DN 40 PN 10 Taraudée G 1 1/2
- Diamètre de canalisation réduit, grande hauteur de refoulement permettant l'évacuation sur de longues distances.

CARACTÉRISTIQUES

- Hydraulique en Fonte + Moteur INOX 316 L + couteaux en fonte d'inox
- Câble détachable de 10 m
- Roue mono-canal
- Installation sur pied d'assise avec barres de guidage Ø33/42 ou installation sur pattes en inox pour une installation mobile.
- Antidéflagrante de série pour la version triphasée

MINI SDL

POMPES SUBMERSIBLES DILACÉRATRICES Relevage d'eaux chargées Collectif 2 pôles – 50 Hz

APPLICATIONS

- Relevage d'eaux usées, d'eaux vannes, d'eau avec des particules fibreuses, tissus etc.
- Vidange de fosse septique, d'égout.
- Relevage des eaux des cuisines de collectivité.
- Rejet de déchets non agressifs de l'industrie agro-alimentaire.

Pour habitations, restaurants, garages, parkings... Chaque fois où la HMT est importante.



• MINI-SDL

MINI SDL

CONCEPTION

• Partie hydraulique :

- Submersible, axe vertical.
- Arbre commun pompe moteur.
- Chambre intermédiaire entre pompe-moteur remplie d'huile, isolée par une garniture mécanique côté fluide pompé et un joint à lèvres côté moteur
- Une roue mono-canal sur laquelle est fixée le couteau mobile
- Couteau fixe équipé d'une ogive monté sur corps de pompe
- Granulométrie de 6 mm

• Moteur :

- Etanche à rotor sec
- Sonde thermique intégrée protégeant le moteur contre toute surchauffe. (sonde thermique WSK)
- Démarrage direct
- Vitesse : 2900 tr/mn
- Bobinage : ~1 ; 230V
~3 ; 400V
- Fréquence : 50 HZ
- Classe d'isolation : F
- Indice de protection : IP 68
- Conformité CE

- ATEX pour les versions ~3.

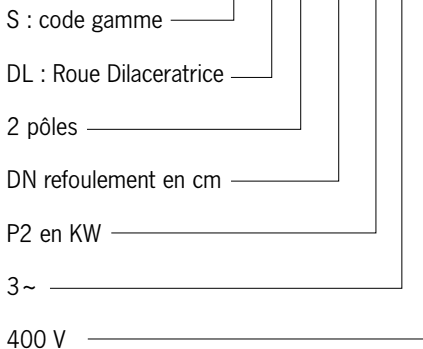


CONSTRUCTION DE BASE

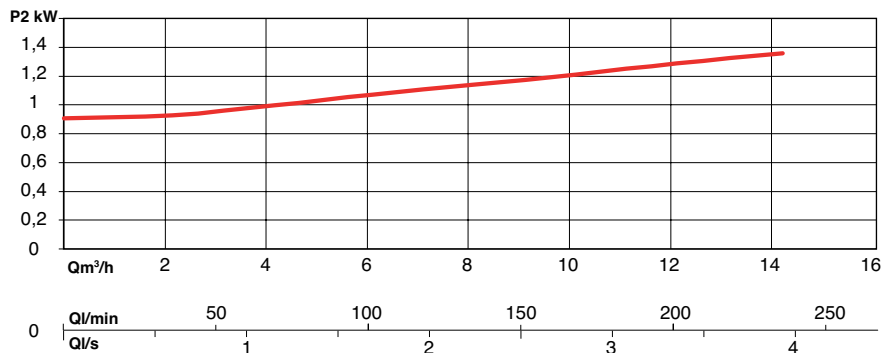
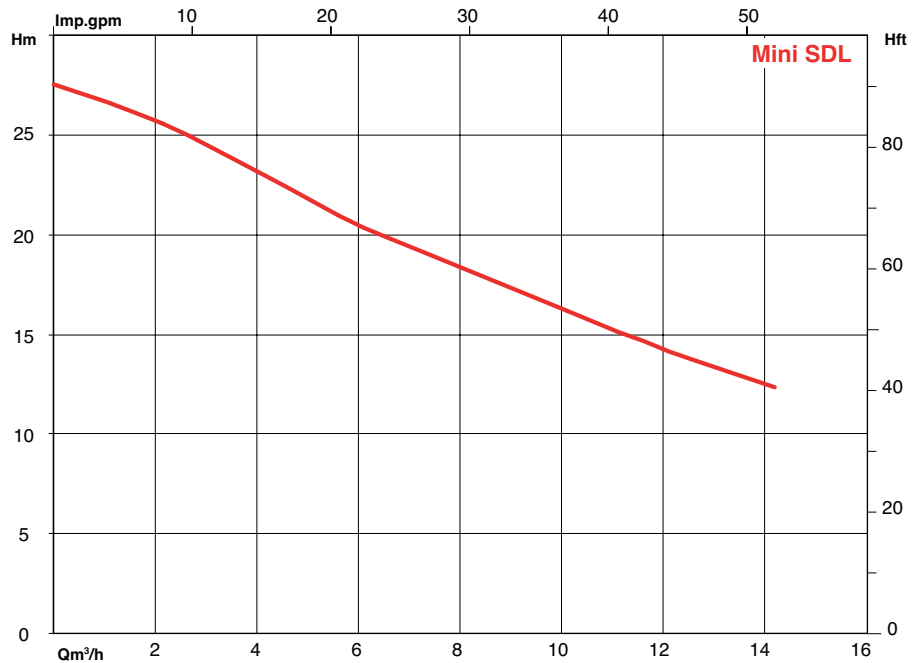
Pièces principales	Matériau
Hydraulique	EN-GJL 250
Carcasse moteur	1.4404
Roue	EN-GJL 250
Arbre	1.0570
Etanchéité Coté fluide	Carb./Cér.
Etanchéité coté moteur	NBR
Couteaux	1.4528

IDENTIFICATION

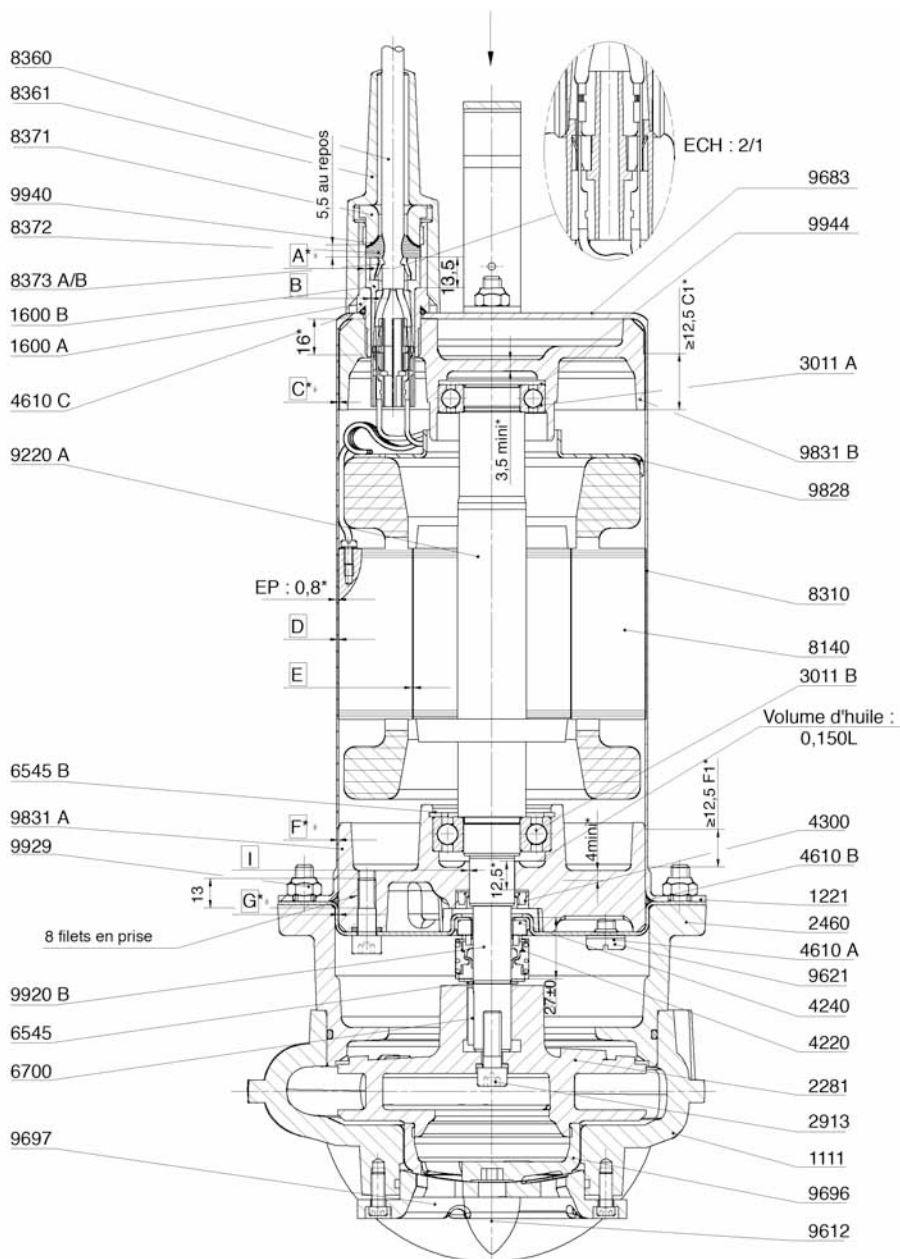
Mini S DL 2 04 2,0 T 4



PERFORMANCES HYDRAULIQUES A 2900 TR/MN



PLAN-COUCPE DE COUCPE

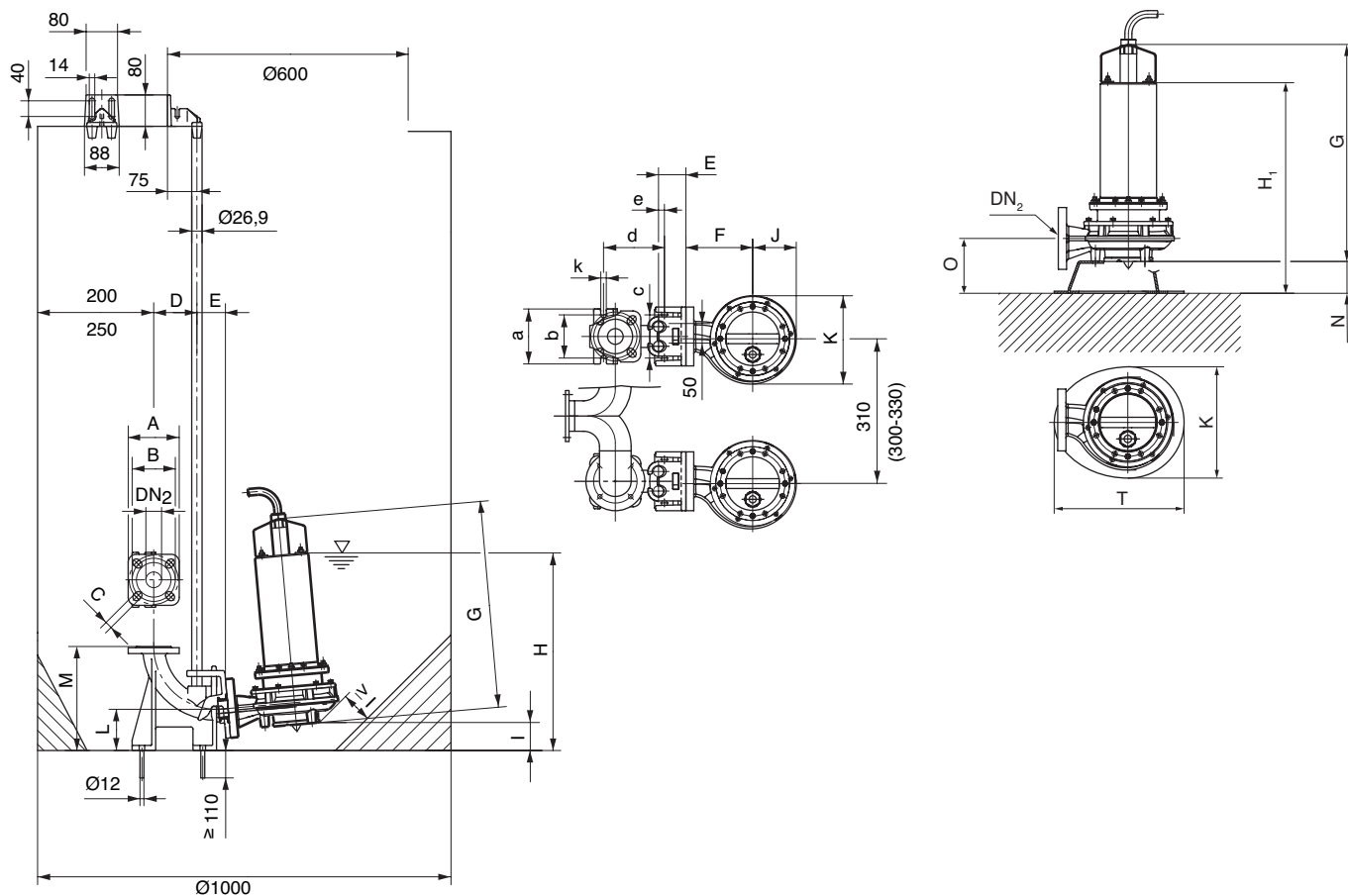


NOMENCLATURE

- 1111 - Corps de pompe
- 1221 - Flasque moteur
- 1600 A - Douille presse-étoupe
- 1600 B - support de contacts
- 2281 - Roue monocanal fermée
- 2460 - Bride d'adaptation moteur
- 2913 - Vis de fixation de la roue
- 3011A - roulement supérieur
- 3011B - roulement inférieur
- 4220 - Grain tournant garniture mécanique
- 4240 - Grain fixe garniture mécanique
- 4300 - Bague d'étanchéité à lèvres
- 4610 A - Joint torique sous bouchon 9621
- 4610B - Joint torique de corps
- 4610C - Joint torique de manchon 8361
- 6545 - Circlips d'appui
- 6700 - Clavette
- 8140 - Stator
- 8310 - Chemise extérieur moteur
- 8360 - Câble électrique long 10m
- 8361 - Manchon de passage de câble
- 8371 - Erou de presse étoupe
- 8372 - Joint de presse étoupe
- 8373 A - Cône de serrage du câble
- 8373 B - Bague d'ancrage
- 9220 - Arbre rotor
- 9612 - Obturateur
- 9621 - Bouchon chambre d'huile
- 9683 - Plaque pompe
- 9696 - Couteau mobile
- 9697 - Couteau fixe
- 9828 - Coupelle stator
- 9831A - Palier inférieur
- 9831B - Palier supérieur
- 9929 - Erou Nykstop s/flasque moteur
- 9940 - Rondelle de presse-étoupe
- 9944 - Rondelle élastique

MINI SDL

DIMENSION ET ENCOMBREMENT



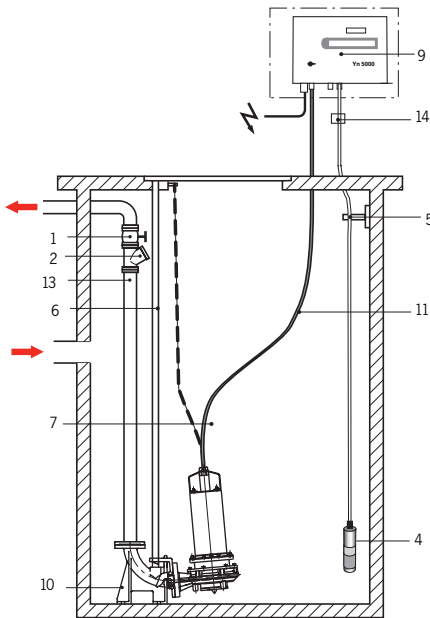
	A	B	C	D	E	F	G	H	H1	I	J	K	L
Mini SDL 204/ 1,5M	130	110/125	18	110	73	160	491	467	462	71	98	202	105
Mini SDL 204/ 1,5T4	130	110/125	18	110	73	160	491	467	462	71	98	202	105

	M	N	O	P	T	DN2	a	b	c	d	e	k	poids kg
Mini SDL 204/ 1,5M	265	65	121	270	315	40	140	110	110	155	15	14	30
Mini SDL 204/ 1,5T4	265	65	121	270	315	40	140	110	110	155	15	14	30

DONNÉES TECHNIQUES

	Fonctionnement	Dem/h	P1	P2	I	Vitesse	Tension de réseau	IP	Câble	Poids	Granulométrie	Démarrage
		maxi	kW	kW	A	tr/mn			m	kg		
Mini SDL 204/ 1,5M	S1	50	2,1	1,5	9,5	2950	1~230V, 50Hz	68	10	30	6	DIRECT
Mini SDL 204/ 1,5T4	S1	50	1,7	1,5	3,2	2950	3~400V, 50Hz	68	10	30	6	DIRECT

ACCESSOIRES RECOMMANDÉS POUR INSTALLATION ATEX



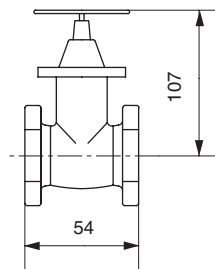
- 1 : Vanne d'isolement à passage intégral
- 2 : Clapet anti-retour à boule
- 4 : Interrupteur à pression d'air IPAE
- 5 : Accroche câble pour IPAE
- 6 : Barres de guidages DN 3/4"
- 7 : Chaîne de relevage
- 9 : Coffret de commande pour installation ATEX (YN5000E), **coffret à placer hors zone explosible**
- 10 : Kit Pied d'assise de fixation
- 11 : Câble électrique moteur (10m)
- 13 : Trou de purge à réaliser
- 14 : Barrière Zener, indispensable pour une installation ATEX

Rappel : Les pompes sont ATEX en 3~

1 - Vannes d'arrêt

Vanne isolement 4015489

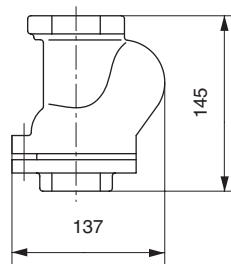
2 - Clapet anti-retour



Clapet anti-retour 4015465

4, 5 & 14 - IPAE

IPAE avec 10 m de câble 2519921



IPAE avec 30m de câble 2519922

IPAE avec 50m de câble 2519923

Accroche câble pour IPAE 2519927

Barrière Zener 2521216

7 - Chaîne de relevage

Chaîne de relevage 4031693

9 - Coffret de commande

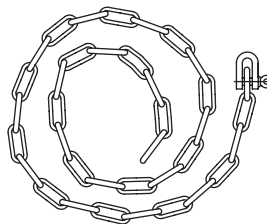
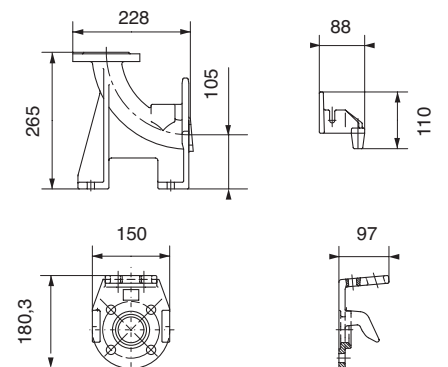
1 pompe YN5110 2521217

2 pompes YN5210 2521218

10 - Kit pied d'assise

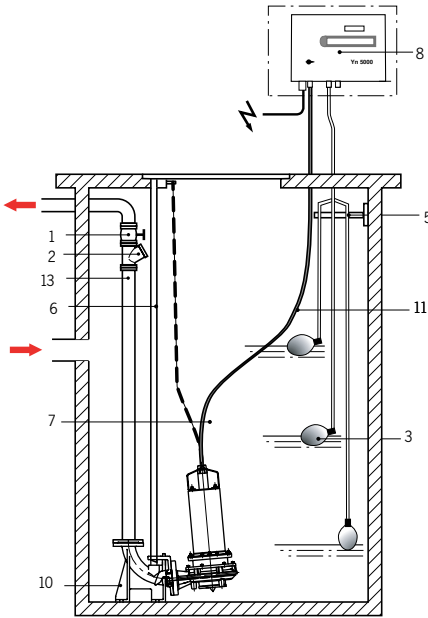


Kit pied d'assise SDL 2057179



MINI SDL

ACCESSOIRES RECOMMANDÉS POUR INSTALLATION FIXE

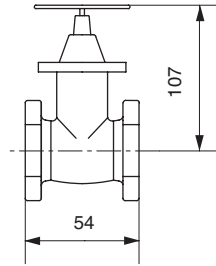


- 1 : Vanne d'isolement à passage intégral
- 2 : Clapet anti-retour à boule
- 3 : Régulateur de niveau marche-arrêt
- 5 : Console murale passage de câble
- 6 : Barres de guidages DN 3/4"
- 7 : Chaîne de relevage
- 8 : Coffret de commande YN 4000 ou YN 5000E
- 10 : Kit Pied d'assise de fixation
- 11 : Câble électrique moteur (10m)
- 13 : Trou de purge à réaliser

1 - Vannes d'arrêt

Vanne isolement 4015489

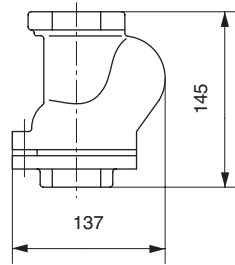
2 - Clapet anti-retour



Clapet anti-retour 4015465

3 - Flotteur

Nivo 430X1-10M ECOLO 4027319

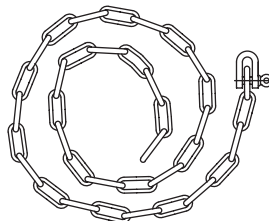


Nivo 430X1-20M ECOLO 4027320

Console murale passage de câble 4013188

7 - Chaîne de relevage

Chaîne de relevage 4031693



8 - Coffret de commande

Mini SDL 204/ 1,5M

1 pompe YN4112 4091432

2 pompes YN4212 4091434

Mini SDL 204/ 1,5T4

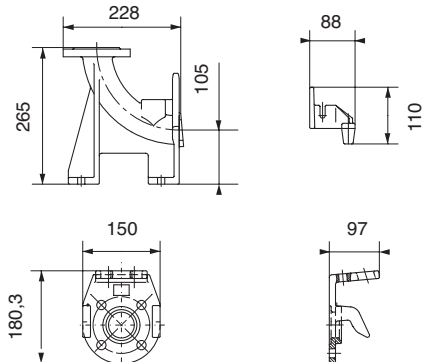
1 pompe YN4105 4091431

2 pompes YN4205 4091433

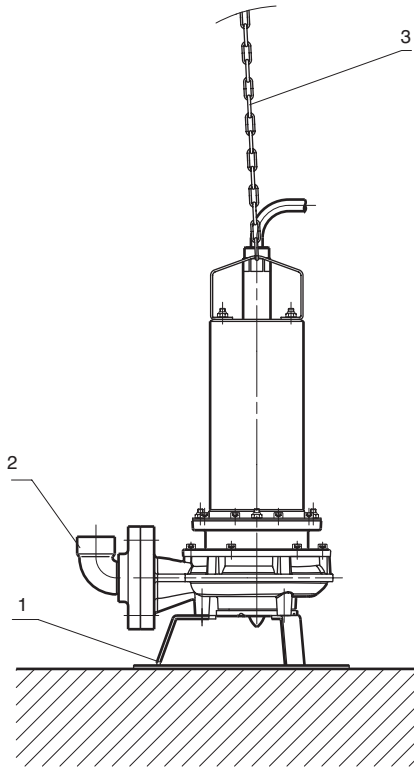
10 - Kit pied d'assise



Kit pied d'assise SDL 2057179



ACCESSOIRES RECOMMANDÉS POUR INSTALLATION MOBILE

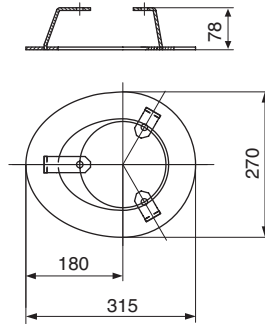


- 1 : Support installation mobile
- 2 : Coude droit
- 3 : Chaîne de relevage

1 - Support

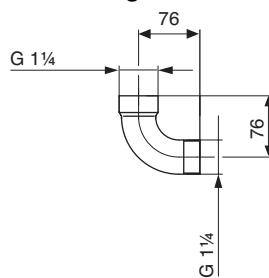
Support Installation Mobile 2057239

2 - Coude DN 40 avec bride

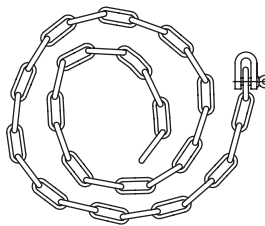


coude refoulement 2057400

3 - Chaîne de relevage



Chaîne de relevage 4031693



MINI SDL

PARTICULARITES

a) Electriques

- Tri 400V – 50Hz démarrage direct
- Protection thermique contre les surintensités obligatoire par discontacteur ou par disjoncteur ou par coffret de commande avec régulateur de niveau.

b) Montage

- pompe en position verticale pour installation fixe ou mobile
- installation mobile : l'orifice de refoulement raccordé par un coude à une tuyauterie souple de diamètre supérieur au diamètre de refoulement de la pompe.
- Installation double : les pompes peuvent être jumelées par collecteur
- Clapet anti-retour et vannes à monter de référence en partie haute de la conduite de refoulement.
- Raccordement par tuyauterie flexible ou rigide

c) Conditionnement

- Pompe livrée dans un emballage carton recyclable
- Pompe livrée avec câbles électriques H07RN - F de 10 m
- Accessoires emballés séparément

ACCESSOIRES RECOMMANDES

- **Yn4000** : coffrets de commande et de protection pour 1 ou 2 pompes de relevage. Gestion de(s) pompe(s) en installation fixe, puisard inondé ou fosse sèche ; surveillance de niveau et protection moteur(s) contre les surintensités, les surcharges et la marche à sec.

Plage d'intensité	Référence commande coffret	
1 POMPE	Yn4100	Yn4200 en A
	2 POMPES	
1,6 à 05	(Yn4105)4035801	(Yn4205)4035803
3,7 à 12	(Yn4112)4035802	(Yn4212)4035804

Carte de gestion des sondes : 44033562 pour S400 (I≤12A).

• YN5000E

- Gestion par microprocesseur d'une ou de deux pompes en installation fixe : puisard inondé ou fosse sèche. Surveillance de niveau et protection moteur(s) contre les surintensités, les surcharges thermiques et la marche à sec.

• IPAE



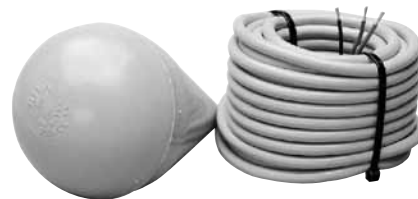
Interrupteur à Pression d'Air Electronique pour eaux claires et chargées.

- Adapté au fonctionnement en ambiance explosive.
- Fonctionne également en vidange et en remplissage.
- Répond à la directive 94/9/CE (ATEX) : protection contre les atmosphères explosibles.
- Commande à distance.
- ADF.
- Insensible à la température de l'eau et à la présence d'écume.
- Résiste aux acides.
- Indéréglable, grande précision 2 cm, économique.
- Tension alimentation : 220V - 50Hz.
- Utilisation avec YN 5000E.

Pour une installation ATEX, utiliser la Barrière Zener (voir notice IPAE pour plus d'informations)

• NIVO430

- Interrupteur à flotteur eaux chargées écologique, sans mercure. Fonctionne en vidange et en remplissage, avec discontacteur.



REFERENCE COMMANDE	Plage d'intensité démarrage A		
YN 5110E	2521217	0,5 - 10	direct
YN 5210E	2521218	0,5 - 10	direct
YN 5109E	2521219	6,3 - 9	ΔY
YN 5209E	2521220	6,3 - 9	ΔY
YN 5111E	2521221	10 - 11	ΔY
YN 5211E	2521222	10 - 11	ΔY
YN 5116E	2521223	12,5 - 16	ΔY
YN 5216E	2521224	12,5 - 16	ΔY
YN 5120E	2521225	16 - 20	ΔY
YN 5220E	2521226	16 - 20	ΔY
YN 5132E	2521227	24 - 32	ΔY
YN 5232E	2521228	24 - 32	ΔY
YN 5142E	2521229	33,1 - 42	ΔY
YN 5242E	2521230	33,1 - 42	ΔY
YN 5155E	2521231	42,1 - 55	ΔY
YN 5255E	2521232	42,1 - 55	ΔY
YN 5171E	2521233	71	ΔY