

FLOTTEURS

EUROFLOT 423 VR

PLAGES D'UTILISATION

Température maxi :	+5 à 80°C
Intensité maxi :	10 A
Indice de protection :	IP 68
Isolation interrupteur:	Classe II



PRINCIPE DE FONCTIONNEMENT

Interrupteur à flotteur avec contrepoids.
Permet la gestion de deux niveaux de commande : Marche/Arrêt d'une pompe
Gestion des niveaux de commande en fonction de la longueur de câble ajustée et du contrepoids.

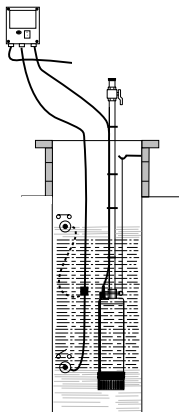
AVANTAGES

Double commande pour une pompe
Contre poids ajustable en fonction du débattement souhaité
Fonction vidange ou remplissage avec le même flotteur
Idéal pour les eaux claires

CARACTERISTIQUES

Désignations		
EUROFLOT 423VR1-5	Câble 5 m	0,8 Kg
EUROFLOT 423VR1-10	Câble 10 m	1,5 Kg
EUROFLOT 423VR1-20	Câble 20 m	2,9 Kg
Nombre de fils	3 x 1 mm ²	
Câble AO7RN-F diamètre	8 mm + - 0,3 mm	
Diamètre flotteur	82 mm	
Flotteur	Néoprène	
Nombre de cycles	50 000	
Rayon de débattement	10 m maxi	
Poids flotteur	0,34 Kg	
Conformité interrupteur	CEE24 NFC61-120	
Courant	250 V maxi	
Charge moteur maxi pour l'inter	8 A	
Profondeur d'immersion	10 m maxi	

SCHEMA D'INSTALLATION



PARTICULARITES

- a) Montage
Vidange ou remplissage suivant choix des fils
- b) Conditionnement
Emballage individuel

NIVOSTABLE 430

PLAGES D'UTILISATION

Température maxi :	+5 à 60°C
Intensité maxi :	10 A
Indice de protection :	IP 68
Isolation interrupteur:	Classe II



PRINCIPE DE FONCTIONNEMENT

Régulateur de niveau à flotteur lesté
Basculement au niveau choisi
1 flotteur pour chaque niveau de détection
Marche par pompe, arrêt, alarme

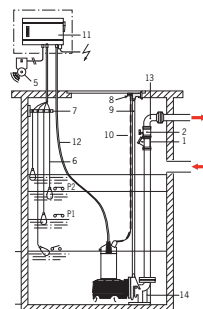
AVANTAGES

Stabilité et fiabilité du niveau
Commande par micro interrupteur
Fonction vidange ou remplissage avec le même flotteur
Idéal pour les eaux chargées

CARACTERISTIQUES

Désignations		
NIVO430-1X10	Câble 10 m	1,58 Kg
NIVO430-1X20	Câble 20 m	2,31 Kg
Matériau	PVC	
Nombre de fils	3 x 1 mm ²	
Câble polypropylène	7,5 mm + - 0,3 mm	
Dimension flotteur mm	210 x dia 100	
Flotteur épaisseur	6 mm	
Nombre de cycles	50 000	
Rayon de débattement	4 cm	
Dimension mini puisard	0,5 x 0,5 m	
Conformité interrupteur	CEE(73/23/ewg)	
Courant	250 V maxi	
Charge moteur maxi pour l'inter	10 A	
Poids flotteur	0,8 Kg	
Profondeur d'immersion	20 m maxi	

SCHEMA D'INSTALLATION



PARTICULARITES

- a) Montage
Vidange ou remplissage suivant choix des fils
- b) Conditionnement
Emballage individuel

FLOTTEURS

EUROFLOT 421-10

PLAGES D'UTILISATION

Température maxi :	-20 à 80°C
Intensité maxi :	10 A
Indice de protection :	IP 55



PRINCIPE DE FONCTIONNEMENT

Interrupteur à flotteur avec contrepoids et câble de niveau réglable
 Commande : Marche/Arrêt d'une pompe
 Gestion des niveaux de commande en fonction de la longueur de fil ajusté à la dimension du puisard

AVANTAGES

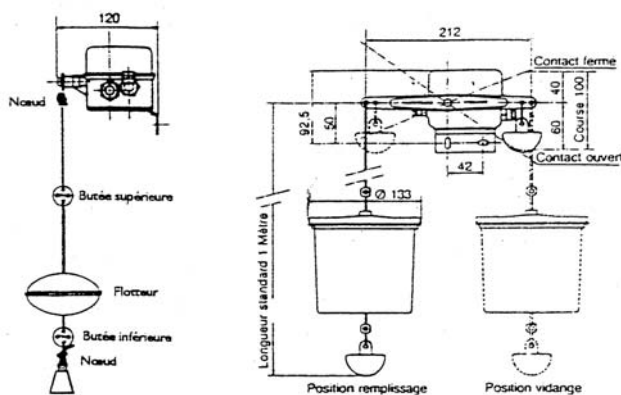
Commande et protection manque d'eau position flotteur et contre fonction de l'utilisation
Utilisation vidange ou remplissage suivant position du contre poids/flotteur

CARACTERISTIQUES

Désignations
 INTERAFLOT 421-10

Matériau du boîtier	Composite
Fil nylon	dia 2,9 mm, long. = 10 m
Flotteur	0,40 Kg
Nombre de cycles	6 000
Flotteur polypropylène	dia 127 mm
Rayon de débattement	100 mm
Conformité interrupteur	NFEN 60917
Contact tripolaire	400 V maxi
Charge moteur maxi pour l'inter.	10 A
Poids du kit avec contrepoids	1,5 Kg

SCHEMA D'INSTALLATION



PARTICULARITES

- Montage
Vidange ou remplissage suivant choix des fils
- Conditionnement : emballage individuel

INTERRUPTEUR À PRESSION D'AIR IPAE

PLAGES D'UTILISATION

Plage de température : 0 à 50°C
 Indice de protection : IP 68
 Profondeur d'immersion maxi : 100m

PRINCIPE DE FONCTIONNEMENT

Interrupteur à pression d'air pour le contrôle de pompes submersibles.

Cet interrupteur à pression d'air a été conçu pour une mesure de niveau fiable et précise. Peu sensible à son environnement grâce un fonctionnement étanche.

A utiliser avec les coffrets de commande Yn 5000 E



• IPAE

AVANTAGES

Insensible aux écumes.
Parfaitement étanche, même en cas de câble endommagé.
Ne réagit qu'à la pression.
Parfait pour une installation anti-déflagrante.
Option : plusieurs longueurs de câble 10, 20 et 30 m (longueurs différentes sur commande).

INSTALLATION ANTI-DÉFLAGRANTE

Utiliser la barrière Zenner : 2521216

Utilisable dans les zones :

- Gaz et vapeurs : Zone 0, Zone 1 et Zone 2
- Poussières : Zone 20, Zone 21 et Zone 22

CARACTERISTIQUES TECHNIQUES

Signal de sortie : 4mA à 20 mA
 Indice de protection : IP 68
 Profondeur d'immersion maxi : 100m
 Matériau IPAE : Inox 1.4571
 Matériau câble : PUR

