



Flamco



Flamco

Accessoires pour
les installations de chauffage



PRESCOR



PRESCOR S



FLEXBALANCE



FLEXFAST



FLEXCONSOLE



Flamco

motralec

4 rue Lavoisier . ZA Lavoisier . 95223 HERBLAY CEDEX

Tel. : 01.39.97.65.10 / Fax : 01.39.97.68.48

Demande de prix / e-mail : service-commercial@motralec.com

www.motralec.com

EDITION F
2009

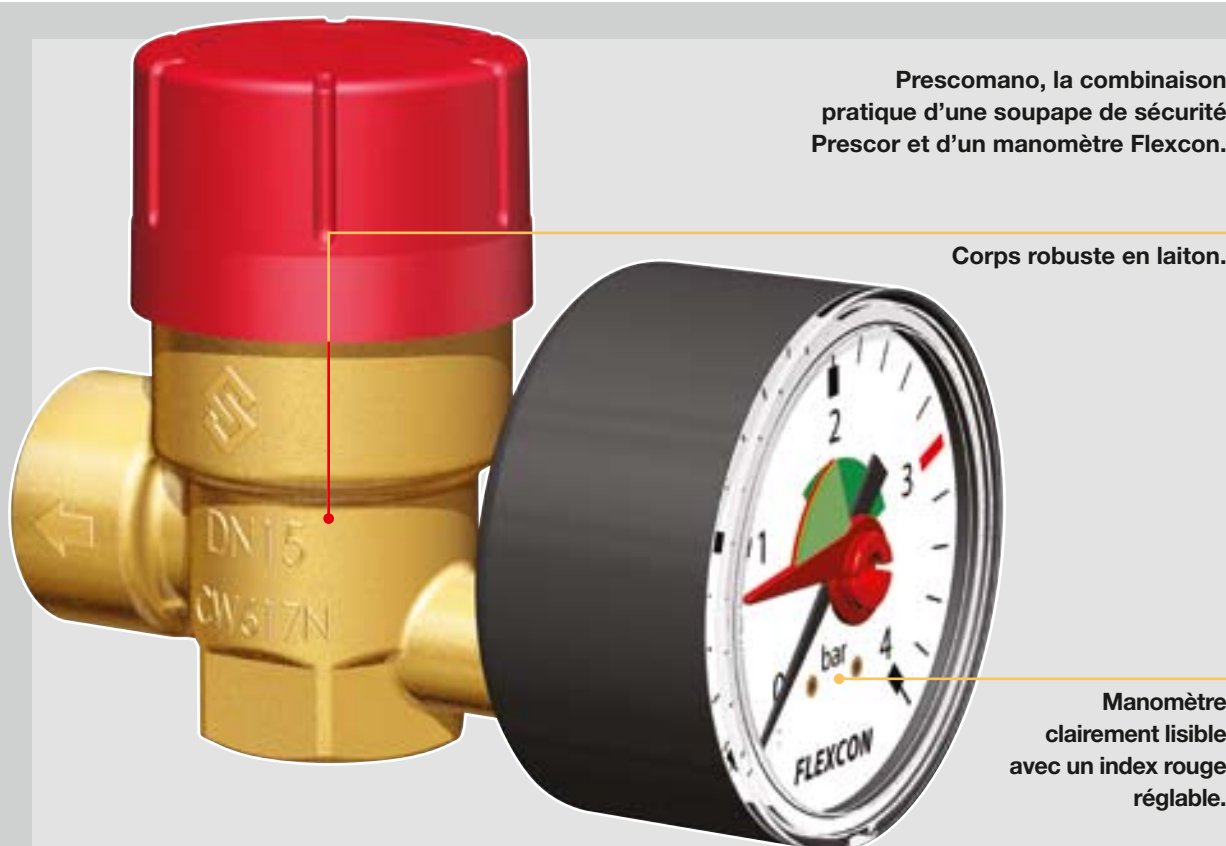


Flamco Un programme complet pour la protection de

Les soupapes de sécurité Prescor sont utilisées pour la protection des installations de chauffage et de refroidissement central à circuit fermé contre les surpressions. Lors de la sélection d'une soupape de sécurité Prescor, il faut que la puissance indiquée sur la soupape de sécurité soit supérieure à la puissance nominale de la chaudière. Toutes les soupapes de sécurité Flamco sont dotées d'un marquage CE. La pression de tarage et la puissance maximale pour laquelle la soupape est calculée sont mentionnées sur la soupape.



PRESCOMANO



Prescomano, la combinaison pratique d'une soupape de sécurité Prescor et d'un manomètre Flexcon.

Corps robuste en laiton.

Manomètre clairement lisible avec un index rouge réglable.

Soupapes de sécurité Prescor

Un programme complet de 1/2" à 2" avec une pression de tarage standard de 3,0 bar. Des pressions de tarage différentes peuvent être livrées sur commande.

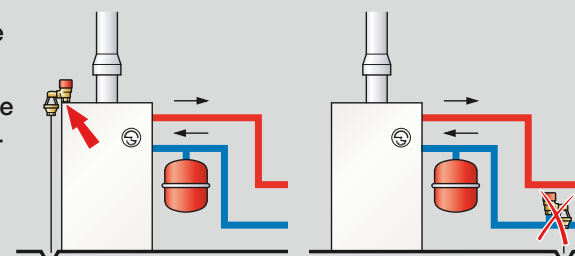


PRESCOR®: LE HAUT DE GAMME EN MATIERE DE SECURITE

AVANTAGES DU PRESCOR®:

- ◆ Les matériaux et la construction de qualité supérieure garantissent un fonctionnement fiable.
- ◆ Grâce à l'effet pop, la soupape s'ouvre totalement lorsque la pression augmente rapidement. L'énergie est alors évacuée sous forme de vapeur.
- ◆ Marquage CE.
- ◆ La pression d'ouverture de toutes les soupapes est contrôlée individuellement à 100%.

Montage sur la chaudière ou le plus près possible de celle-ci sur le circuit de départ. Ne jamais monter une vanne d'isolement entre la chaudière et la soupape!



Tableaux avec types et caractéristiques techniques : page 3.12 - 3.13.

votre installation



PRESCOR 1/2"



PRESCOR S



FLAMCO TRD



Levier de soulèvement du clapet.

Plaque signalétique du Prescor S mentionnant la pression de tarage et la puissance maximale de la chaudière pour laquelle la soupape est dimensionnée.

Corps robuste en laiton.

Soupapes de sécurité Prescor S

Les soupapes de sécurité Prescor S conviennent pour des installations de chauffage central à circuit fermé d'une puissance jusqu'à 1980 kW pour une pression de tarage standard de 3,0 bar.

Des pressions de tarage de 2 à 10 bar sont livrables sur commande. Avec des diamètres de raccordement de 1 1/4 à 2", ces soupapes constituent la protection idéale pour des installations de grosse puissance.

Points importants :

- Ne jamais bloquer l'orifice d'évacuation d'une soupape de sécurité.
- Ne pas utiliser la soupape de sécurité pour vidanger l'installation, la ramener à la pression nulle ou la purger.
- Conseil : toujours monter un entonnoir et une conduite d'évacuation au diamètre correspondant au diamètre d'évacuation de la soupape.

Soupapes de sécurité Flamco à brides selon TRD-721

Pour la protection contre la surpression dans des installations de génération de chaleur selon DIN EN 12828 avec une température autorisée jusqu'à 120 °C.



Flamco propose la soupape de sécurité idéale pour chaque installation

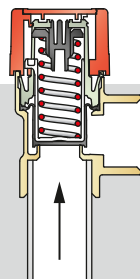
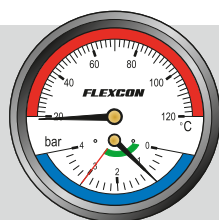


Flamco Une construction solide et des matériaux de la qualité Prescor®

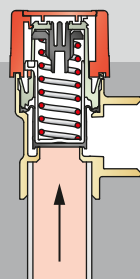
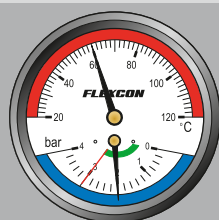
Ceci, associé à la compétence de l'installateur, fait de chaque soupape de sécurité Prescor un produit de qualité supérieure. La meilleure protection pour chaque installation. Sur les installations d'une puissance jusqu'à 580 kW à 3,0 bar, les soupapes Prescor normales conviennent. Pour des puissances supérieures, jusqu'à 1980 kW, il convient de sélectionner le Prescor S. Choisissez Prescor pour la qualité!



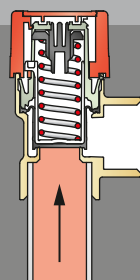
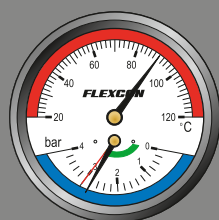
PRESCOR 3/4"



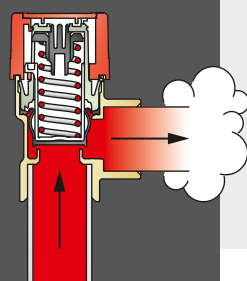
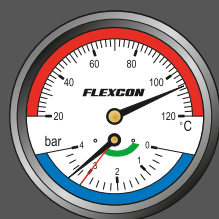
◆ L'installation à froid.



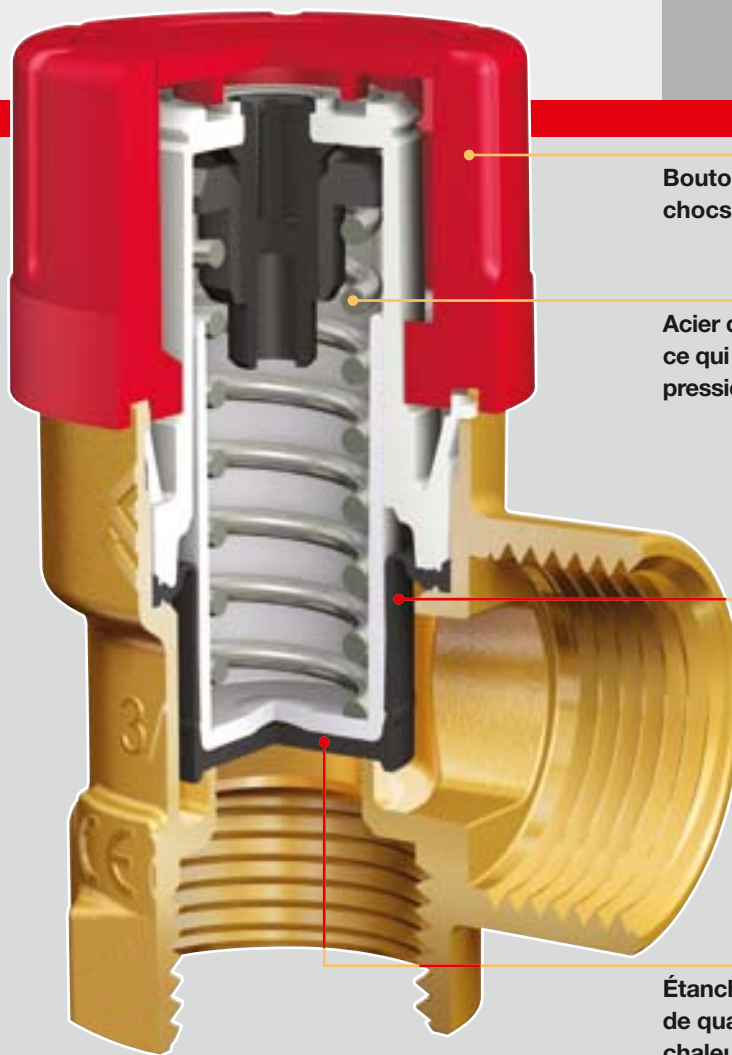
◆ Lors de la phase de chauffe, l'eau de l'installation se dilate.



◆ La pression dans l'installation augmente.



◆ La soupape Prescor s'ouvre. L'excédent de pression est évacué.



Bouton en plastique résistant aux chocs.

Acier de ressort résistant à la fatigue, ce qui empêche une diminution de la pression de tarage.

La membrane d'isolement empêche que de l'humidité et des saletés ne pénètrent dans les pièces mobiles lorsque la soupape de sécurité évacue l'excédent de pression.

Étanchéité de clapet en caoutchouc de qualité supérieure, résistant à la chaleur jusqu'à 140 °C. La dureté du caoutchouc est adaptée à la pression de tarage de la soupape. Ces caractéristiques évitent que le clapet ne colle pas sur le siège.

Les soupapes de sécurité Prescor sont dotées d'une indication de la puissance de chaudière maximale admissible pour laquelle elles sont conçues. En cas de plusieurs chaudières ou générateurs de chaleur et lorsqu'ils peuvent être désactivés séparément, il faut monter une soupape de sécurité Prescor sur chaque générateur de chaleur. Afin de pouvoir observer la réaction de la soupape, un entonnoir est recommandé dans tous les cas, et dans certains cas, il est même obligatoire. Il convient de respecter les règles locales en vigueur concernant entre autres le positionnement de la soupape, la pose de conduites de purge, le montage d'entonnoirs, etc.

premier plan garantissent

Lors de la fabrication, toutes les soupapes de sécurité Prescor sont réglées définitivement sur la pression de tarage indiquée. Par conséquent, il est impossible de modifier ultérieurement ce réglage. Pour cette raison, contrôlez toujours au préalable le tarage sur la soupape Prescor et assurez-vous que ce réglage correspond aux besoins de l'installation.



PRESCOR S

Levier de soulèvement du clapet.

Ressort de réglage de la pression de tarage.
Ce réglage est scellé.

Corps en laiton.

Clapet avec étanchéité en caoutchouc spécial.

Membrane d'isolement qui protège le ressort et empêche l'écoulement d'eau le long de la tige filetée.

Soupapes Prescor S

La soupape de sécurité doit être montée sur une installation exempte de pression. Avant la mise en service d'une installation, il est recommandé de rincer les conduites. Toutefois, le rinçage comme la purge ne peuvent jamais se faire par l'intermédiaire de la soupape de sécurité Prescor.

Siège de soupape en laiton.

AVANTAGES DE LA SOUPAPE DE SÉCURITÉ PRESCOR

- ◆ Un large programme, donc toujours la soupape adéquate.
- ◆ Une qualité garantie, donc pas de souci concernant la sécurité.



Flamco La solution au déséquilibre hydraulique dans

De plus en plus d'installations de chauffage sont composées de plusieurs chaudières. Cela permet, selon la chaleur requise, d'activer ou de désactiver une chaudière. De plus, il y a souvent plusieurs circuits secondaires qui peuvent chacun être dotés d'une pompe propre. Suite à la modification continue de l'offre et de la demande de chauffage, ces systèmes présentent toutefois un grand risque de déséquilibre hydraulique, ce qui débouche sur un mauvais transfert de chaleur, une surcharge des pompes et un réglage difficile du système. L'application d'une bouteille de séparation hydraulique FlexBalance Plus ou FlexBalance permet d'éviter ce problème. De ce fait, le rendement de l'installation est manifestement amélioré.



FLEXBALANCE F
AVEC RACCORDS A BRIDES

Chambre à air conique,
d'où un risque minimal
d'encrassement de la soupape.

Raccords d'alimentation.

Corps en acier.

Raccords de retour.

Robinet de vidange pour
l'évacuation des saletés plus
lourdes que l'eau.

La FlexBalance (Plus) doit être placée entre les circuits primaires et secondaires. C'est également l'endroit idéal pour la séparation d'air et de saletés. Suite à la température élevée de l'eau qui coule à travers les raccords d'alimentation, une séparation d'air optimale y est possible. La séparation de saletés s'effectue alors entre les raccords de retour, derrière les radiateurs, et juste en amont de la chaudière ce qui la protège contre les saletés.

L'application de la bouteille de séparation hydraulique FlexBalance (Plus) permet d'éviter le déséquilibre hydraulique. Conséquences :

- Plus de surcharge des pompes et donc plus d'usure à celles-ci avec des dommages pour conséquence.
- Possibilité de réglage amélioré et plus précis du système.
- Transfert de chaleur fortement amélioré et donc rendement supérieur du système.

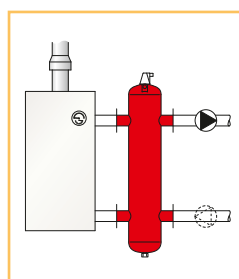
SUR LE CD FLAMCO VOUS TROUVEREZ :

- ◆ Cette brochure en forme d'un PDF.
- ◆ Une animation concernant le fonctionnement du FlexBalance.
- ◆ Notices d'installation.
- ◆ Fichiers DWF.
- ◆ Symboles CAD.



Désaccouplement hydraulique

Les conduites de départ et de retour du circuit primaire et les conduites de départ et de retour du circuit secondaire sont branchées sur une bouteille de séparation hydraulique FlexBalance (Plus). En fonction des courants dans les deux circuits partiels, ceux-ci sont répartis dans le séparateur hydraulique.



AVANTAGES DE LA FLEXBALANCE

- ◆ Application dans des installations de chauffage et de réfrigération.
- ◆ Séparation d'air intégrée.
- ◆ Séparation hydraulique entre les circuits primaire et secondaire. Les fonctions d'équilibrage de la FlexBalance sont stimulées au moyen d'une plaque perforée.
- ◆ Application possible et sans aucun problème de plusieurs chaudières, en cascade ou non, dans le système.
- ◆ Les systèmes de réglage ne sont pas influencés par d'autres circuits.
- ◆ Large programme avec des raccords soudés, à brides et rainurés.

Tableaux avec types et caractéristiques techniques FlexBalance (Plus) page 3.16 - 3.17.

les installations de chauffage



FLEXBALANCE R
AVEC RACCORDS
DE TUYAU RAINURÉS



FLEXBALANCE S
AVEC RACCORDS SOUDÉS



FLEXBALANCE PLUS F
AVEC RACCORDS A BRIDES



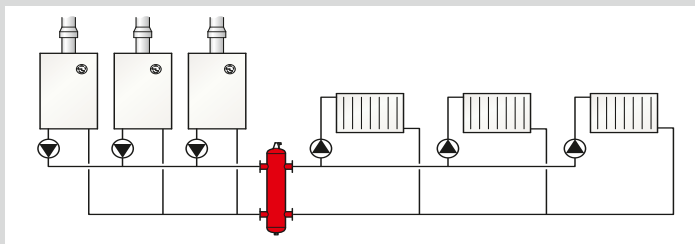
FLEXBALANCE PLUS R
AVEC RACCORDS
DE TUYAU RAINURÉS



FLEXBALANCE PLUS S
AVEC RACCORDS SOUDÉS

Schéma d'un système avec plusieurs chaudières et plusieurs pompes

La pose d'une bouteille de séparation hydraulique FlexBalance (Plus) permet de désaccoupler les circuits primaires et secondaires et de générer un équilibre entre les débits.

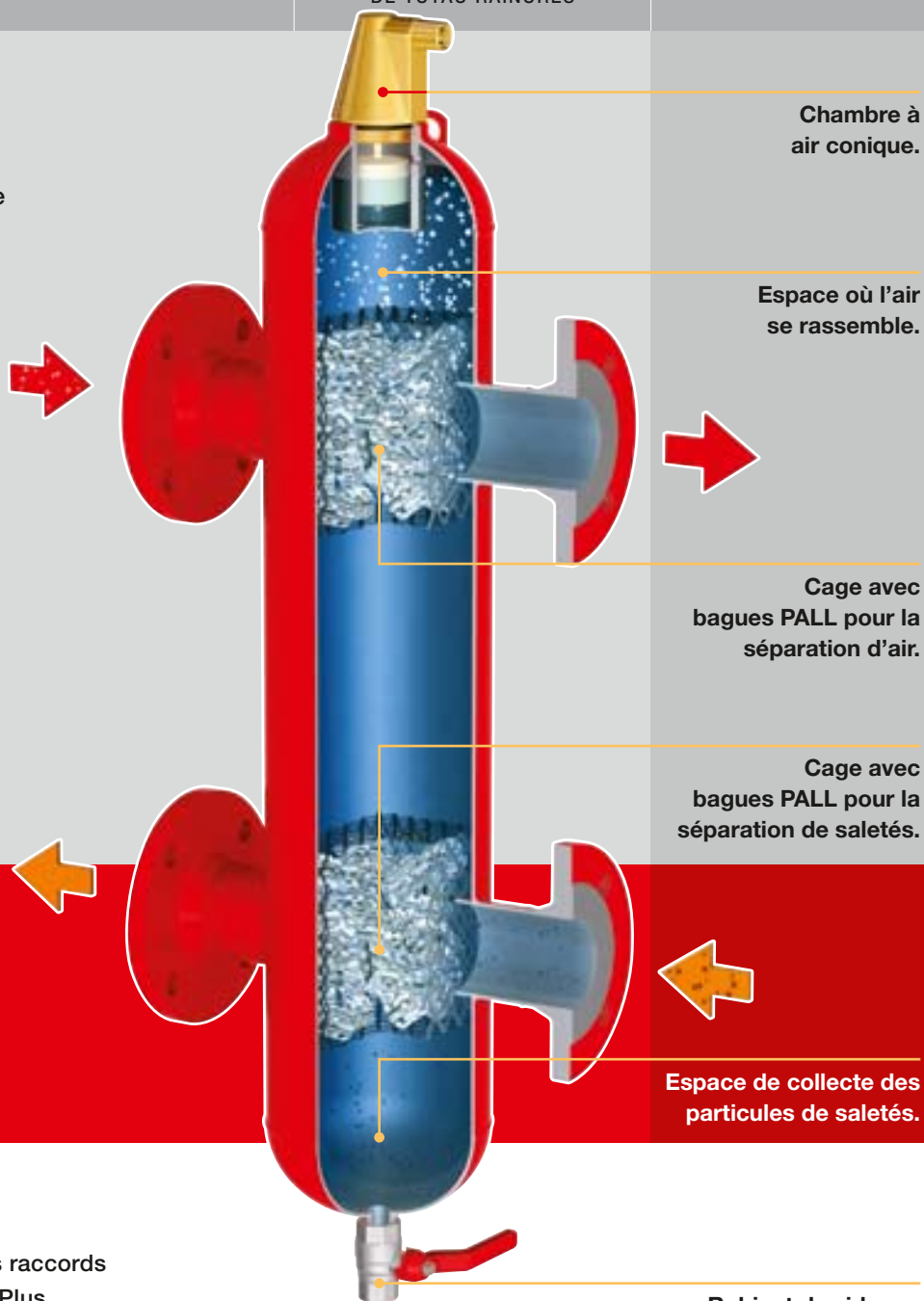


Dans la situation idéale, où le débit du circuit primaire est égal au débit dans le circuit secondaire, la bonbonne d'équilibrage n'agit pas. Toutefois, une situation où le débit dans le circuit primaire est supérieur ou inférieur au débit dans le circuit secondaire peut se présenter. Dans ce cas, l'excédent est renvoyé vers l'autre circuit par le biais de la bouteille de séparation hydraulique FlexBalance (Plus).

Cela signifie que dans toutes les situations le débit dans le circuit primaire est indépendant du débit dans le circuit secondaire. Cela induit donc un équilibre hydraulique dans le système de chauffage. Il n'y a aucune influence des débits dans les deux circuits partiels.

AVANTAGES SUPPLEMENTAIRES DE LA FLEXBALANCE PLUS

- ◆ Grâce à l'application de bagues PALL, la distance entre les raccords d'alimentation et de retour est moindre sur la FlexBalance Plus.
- ◆ Même l'air dissous dans l'eau et les plus petites microbulles sont séparés de manière optimale.
- ◆ Le débit réduit causé par les bagues PALL évite un échange de chaleur entre l'eau de retour froide et l'eau d'alimentation chaude, ce qui permet d'obtenir un rendement thermique nettement plus élevé qu'avec d'autres bonbonnes d'équilibrage existant sur le marché.
- ◆ Séparation d'air et de saletés intégrée au moyen de la technologie bague PALL brevetée.



Chambre à air conique.

Espace où l'air se rassemble.

Cage avec bagues PALL pour la séparation d'air.

Cage avec bagues PALL pour la séparation de saletés.

Espace de collecte des particules de saletés.

Robinet de vidange pour l'évacuation des saletés plus lourdes que l'eau.

Flamco Un large programme d'accessoires

En plus d'un vaste programme de soupapes de sécurité pour de petites et grandes installations, Flamco propose également toute une série d'autres produits. L'objectif est non seulement de protéger l'installation, mais aussi de vous faciliter le travail.

◆ MANO(THERMOMETRES).

Manothermomètre Flexcon

Pour la lecture simultanée de la pression et de la température de fonctionnement.

Aiguille noire mobile = pression de fonctionnement actuelle.

Aiguille de température.

Tube plongeur.

Index rouge réglable = température maximale.

Zone verte = pression de fonctionnement adéquate.

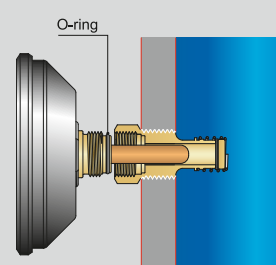
Trait rouge à 3 bar = pression de fonctionnement maximale.



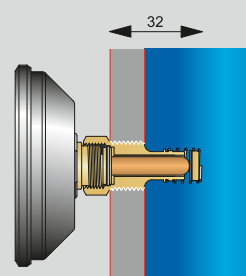
MANOTHERMOMETRE FLEXCON



MANOMETRE FLEXCON



Avant vissage, le clapet obture le tube plongeur.



Après vissage, l'eau s'écoule dans le tube plongeur.

Manomètre Flexcon

Grâce au tube plongeur auto-obturant, les manomètres Flexcon de Ø 80 peuvent être montés et remplacés sans devoir procéder à la vidange de l'installation.



**Flamco,
la polyvalence grâce à
des accessoires pratiques !**

APPLICATION ET MONTAGE

- ◆ Le manothermomètre Flexcon est livré complet avec tube plongeur.
- ◆ Montage aisé avec une clé adéquate sur le manchon hexagonal du raccord.
- ◆ Le tube plongeur doit, après montage, être totalement immergé dans l'eau.

Plaque de montage murale Flexcon MB 2

1. La plaque de montage Flexcon MB 2 est fixée au mur avec les tire-fonds et les chevilles livrées.
2. La Flexcon MB 2 est pourvue d'une encoche dans laquelle vient s'engager avec précision la bague de sertissage du vase. Ensuite, le vissage des deux vis assure le serrage du vase dans la plaque de montage murale.
3. La Flexcon MB 2 a été conçue pour un montage aisé des vases Flexcon et Airfix d'une capacité jusqu'à 25 litres.

Tableaux avec types et caractéristiques techniques : page 3.15.

Avec ces produits, vous pouvez monter, démonter et contrôler rapidement les vases d'expansion Flexcon!

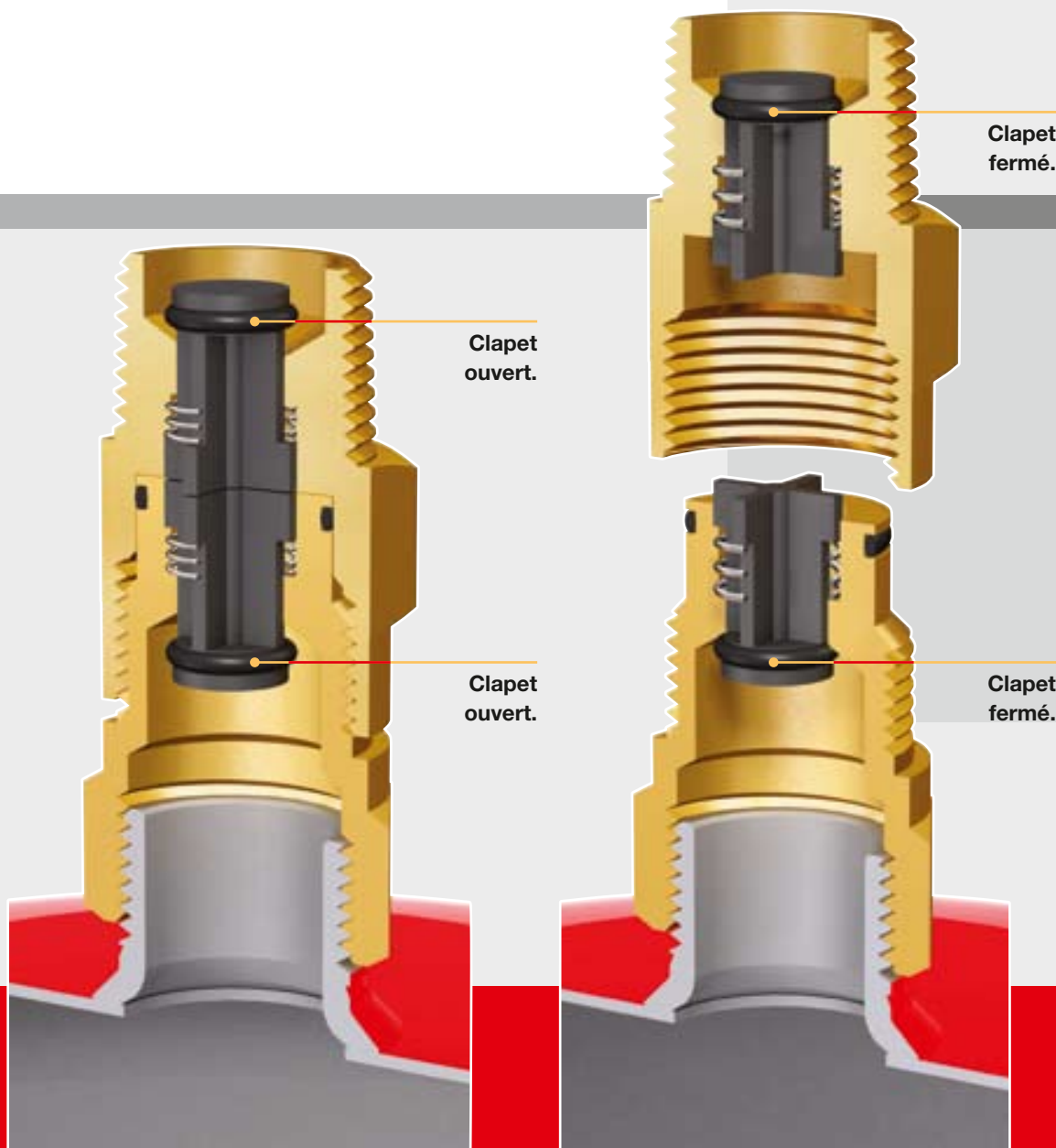
Un vase Flexcon peut bien entendu être directement raccordé sur une conduite. Mais il est bien plus intelligent d'utiliser pour ce faire un des raccords rapides Flexfast, une des Flexconsole ou un des groupes de raccordement Flexcon illustrés. Il est en effet alors bien plus facile de lire la pression, ou de désaccoupler le vase sans vidanger l'installation ou la ramener à une pression nulle.

◆ RACCORDS RAPIDES.



FLEXFAST 3/4"

Les raccords rapides Flexfast permettent de contrôler rapidement et aisément la pression de gonflage des vases Flexcon jusqu'à 25 litres ou de remplacer le vase sans vidanger l'installation ou la ramener à une pression nulle.



Vase raccordé sur l'installation.

Vase désolidarisé de l'installation.

AVANTAGES FLEXFAST

- ◆ Version avec filetage interne 3/4" et filetage externe 3/4".
- ◆ Montage aisé avec l'outillage adéquat et ensuite vissage à la main des pièces.
- ◆ Gain de temps sensible lors de l'entretien du vase Flexcon.

Les groupes de raccordement sont composés entre autres d'un robinet de vidange et d'une vanne d'isolement. Lorsque cette dernière a été fermée, le vase peut être vidangé pour contrôle ou remplacement. Le groupe de raccordement Flexcon 1/2" est monté dans la conduite d'expansion, le modèle 1" sur la douille d'eau du vase Flexcon.





FLEXCONSOLE PLUS



FLEXCONTROL

GROUPE DE RACCORDEMENT
FLEXCON 1/2"GROUPE DE RACCORDEMENT
FLEXCON 1"

Flexconsole Plus

Un produit particulièrement complet dans la même couleur rouge que les vases Flexcon. Les vases doivent être montés verticalement, suspendus au raccord d'eau. La Flexconsole Plus est livrée avec:

- ◆ Manomètre Flexcon,
- ◆ Purgeur à flotteur Flexvent,
- ◆ Soupape de sécurité Flamco,
- ◆ Raccord rapide Flexfast,
- ◆ Kit de fixation.

Flexconsole

Cette version est livrée avec un bouchon de radiateur 1/2", y compris un purgeur manuel.



FlexControl

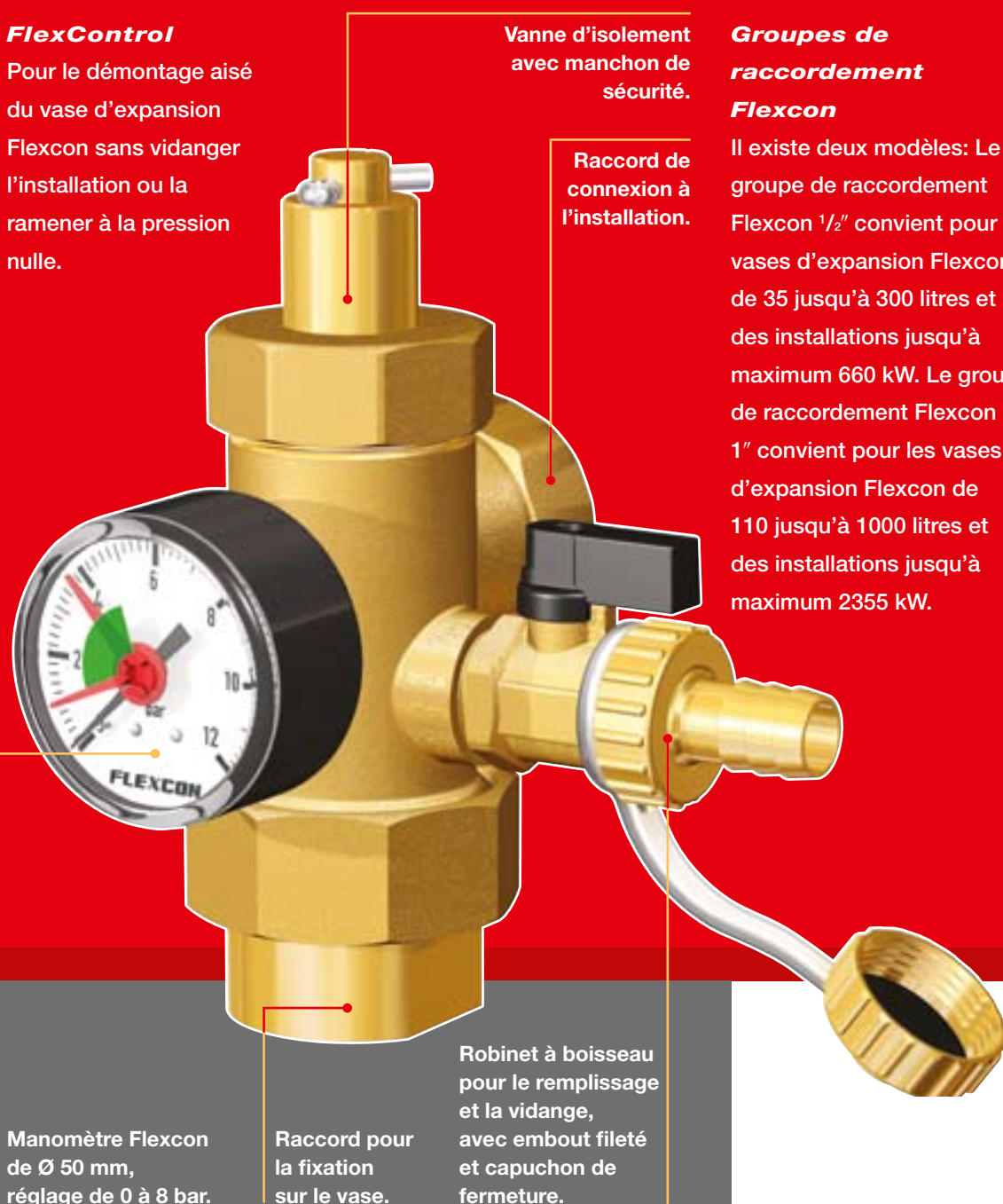
Pour le démontage aisé du vase d'expansion Flexcon sans vidanger l'installation ou la ramener à la pression nulle.

Vanne d'isolement avec manchon de sécurité.

Raccord de connexion à l'installation.

Groupes de raccordement Flexcon

Il existe deux modèles: Le groupe de raccordement Flexcon 1/2" convient pour les vases d'expansion Flexcon de 35 jusqu'à 300 litres et des installations jusqu'à maximum 660 kW. Le groupe de raccordement Flexcon 1" convient pour les vases d'expansion Flexcon de 110 jusqu'à 1000 litres et des installations jusqu'à maximum 2355 kW.



Manomètre Flexcon de Ø 50 mm, réglage de 0 à 8 bar.

Raccord pour la fixation sur le vase.

Robinet à boisseau pour le remplissage et la vidange, avec embout fileté et capuchon de fermeture.

Flamco développe, produit et vend un vaste programme d'accessoires pour les installations de chauffage et autres. Vous pouvez faire confiance à Flamco.



PLAQUE DE MONTAGE MURALE
FLEXCON MB 2



ENTONNOIR



WMS 800

Une soupape Prescor nécessite la présence d'un entonnoir Flamco

L'air évacué par une soupape de sécurité ne doit pas constituer un danger pour les personnes et causer des dommages aux équipements.

De plus, l'évacuation doit rester visible afin de s'assurer que la soupape de sécurité évacue convenablement. Avec un entonnoir Flamco dans la conduite d'évacuation, ces conditions sont satisfaites.



Pour une sécurité optimale, toujours utiliser une soupape de sécurité Prescor ou Prescomano.

L'entonnoir Flamco assure en effet en toutes circonstances la présence d'une ouverture à l'atmosphère, ce qui est essentiel pour la sécurité en cas de conduites d'évacuation obturées par des impuretés ou par le gel. Les entonnoirs Flamco sont pourvus d'un joint tournant sous le coude, ce qui en facilite le montage.

Flamco WMS 800

C'est surtout sur les installations de chauffage où la chaudière est installée au point haut de l'installation qu'il est recommandé de monter cette sécurité manque d'eau. Lorsque le niveau d'eau est insuffisant, le WMS 800 interrompt

le fonctionnement du brûleur. La chaudière est ainsi protégée

contre la surchauffe. La sécurité manque d'eau Flamco doit être montée sur la conduite de départ, sans interposition d'une vanne d'isolement. Il convient de faire régulièrement vérifier le bon fonctionnement de l'appareil par du personnel qualifié.

Bouton de test.

Capuchon.

Bouton de réarmement.

Corps.

Raccord à souder ou filet extérieur de 1".

Purge des impuretés.

Flexcon GVA 90

Une rallonge pratique avec un angle de 90°.

Le Flexcon GVA 90 doit être vissé sur la valve azote des vases Flexcon de taille moyenne de 110 – 1000 litres. Cette rallonge améliore l'accessibilité de la valve. Code 27952.



Manomètre d'essai

Le manomètre d'essai Flamco permet de contrôler de manière simple la pression de gonflage des vases d'expansion Flexcon et Airfix. La plage de pression est comprise entre 0,4 et 6,8 bar. Le code est 27907.



Kit de raccordement

Un kit de raccordement se compose d'un raccord fileté et d'un raccord droit pour le raccordement d'un vase d'expansion Flexcon de 35 ou 50 litres (kit de raccordement avec raccord 3/4", code 27941) ou d'un vase d'expansion Flexcon de 80 à 200 litres (kit de raccordement avec raccord 1", code 27942).





Prescor, Prescomano et Flopress

- ◆ La pression de tarage standard des soupapes de sécurité Prescor est de 3,0 bar. Si vous avez besoin d'autres pression de tarage veuillez l'indiquer clairement lors de la commande.
- ◆ Les soupapes de sécurité Prescor conviennent pour des installations de chauffage central à circuit fermé d'une puissance jusqu'à 640 kW à 3,0 bar. Température de système maxi 120 °C.
- ◆ La soupape Prescomano est la combinaison d'une soupape de sécurité Prescor et d'un manomètre Flexcon.



Modèles et dimensions soupapes de sécurité Prescor

Type	Pression de tarage bar	Capacité d'évacuation en kW	Raccordement		Dimensions en mm		Code
			A	B	C	D	
Prescor 1/2 "NF"	3,0	125	1/2" F	1/2" F	69	48	27609
Prescor 1/2 M "NF"	3,0	125	1/2" M	1/2" F	82	48	27618
Prescor 3/4	3,0	165	3/4" F	3/4" F	71	50	27025
Prescor 1	3,0	395	1" F	1 1/4" F	101	74	27045
Prescor 1	4,0	485	1" F	1 1/4" F	101	74	27040
Prescor 1	5,0	580	1" F	1 1/4" F	101	74	27049
Prescor 1 1/4	3,0	580	1 1/4" F	1 1/2" F	109	74	27056
Prescor 1 1/4	4,0	710	1 1/4" F	1 1/2" F	109	74	27037
Prescor 1 1/4	5,0	845	1 1/4" F	1 1/2" F	109	74	27039

Modèles et dimensions soupapes de sécurité Prescor Solar

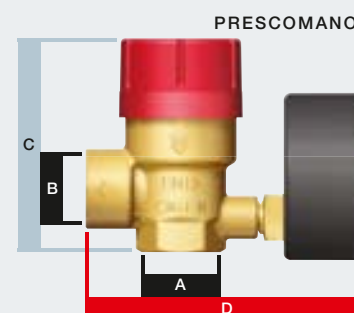
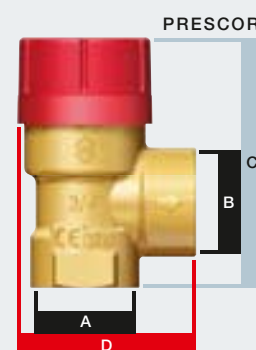
Type	Pression de tarage bar	Capacité d'évacuation en kW	Raccordement		Dimensions en mm		Code
			A	B	C	D	
Prescor Solar 1/2	3,0	50	1/2" F	3/4" F	69	50	28310
Prescor Solar 1/2	6,0	50	1/2" F	3/4" F	69	50	28311
Prescor Solar 3/4	6,0	100	3/4" F	1" F	77	56	28316
Prescor Solar 3/4	8,0	100	3/4" F	1" F	77	56	28317
Prescor Solar 1	6,0	200	1" F	1 1/4" F	101	74	28321
Prescor Solar 1	8,0	200	1" F	1 1/4" F	101	74	28322
Prescor Solar 1	10,0	200	1" F	1 1/4" F	101	74	28323

Modèles et dimensions Prescomano

Type	Pression de tarage bar	Capacité d'évacuation en kW	Raccordement		Dimensions en mm		Code
			A	B	C	D	
Prescomano 1/2 "NF"	3,0	125	1/2" F	1/2" F	65	90	27648
Prescomano 3/4 "NF"	3,0	215	3/4" F	3/4" F	76	92	27090

Modèles et dimensions soupapes de sécurité Flopress

Type	Pression de tarage bar	Capacité d'évacuation en kW	Raccordement		Code
			A	B	
Flopress AG + Mano 1/2 "NF"	3,0	100	1/2" F	1/2" F	27092
Flopress A 1/2 "NF"	3,0	100	1/2" F	1/2" F	27009
Flopress AM 1/2 "NF"	3,0	100	1/2" M	1/2" F	27016



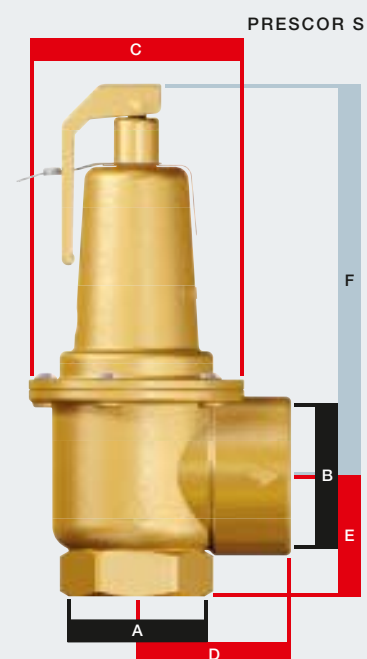


- ◆ Les soupapes de sécurité Prescor S conviennent pour des installations de chauffage central à circuit fermé d'une puissance jusqu'à 1980 kW à 3,0 bar.
- ◆ L'ouverture intempestive de la soupape de sécurité doit être évitée car cela augmente le risque de pénétration d'impuretés entre le clapet et le siège.

Modèles et dimensions soupapes de sécurité Prescor S

Type	Pression de tarage bar*	Capacité d'évacuation en kW	Raccordement (int.)		Dimensions en mm				Code
			A	B	C	D	E	F	
Prescor S 700 1 ¹ / ₄	2	600	1 ¹ / ₄ "	1 ¹ / ₂ "	96	58	48	166	29201
Prescor S 700 1 ¹ / ₄	2,5	704	1 ¹ / ₄ "	1 ¹ / ₂ "	96	58	48	166	29202
Prescor S 700 1 ¹ / ₄	3	810	1 ¹ / ₄ "	1 ¹ / ₂ "	96	58	48	166	29203
Prescor S 700 1 ¹ / ₄	3,5	911	1 ¹ / ₄ "	1 ¹ / ₂ "	96	58	48	166	29204
Prescor S 700 1 ¹ / ₄	4	1013	1 ¹ / ₄ "	1 ¹ / ₂ "	96	58	48	166	29205
Prescor S 700 1 ¹ / ₄	4,5	1117	1 ¹ / ₄ "	1 ¹ / ₂ "	96	58	48	166	29206
Prescor S 700 1 ¹ / ₄	5	1220	1 ¹ / ₄ "	1 ¹ / ₂ "	96	58	48	166	29207
Prescor S 700 1 ¹ / ₄	6	1426	1 ¹ / ₄ "	1 ¹ / ₂ "	96	58	48	166	29208
Prescor S 700 1 ¹ / ₄	7	1632	1 ¹ / ₄ "	1 ¹ / ₂ "	96	58	48	166	29209
Prescor S 700 1 ¹ / ₄	8	1839	1 ¹ / ₄ "	1 ¹ / ₂ "	96	58	48	166	29210
Prescor S 700 1 ¹ / ₄	10,0	2252	1 ¹ / ₄ "	1 ¹ / ₂ "	96	58	48	166	29211
Prescor S 960 1 ¹ / ₂	2	850	1 ¹ / ₂ "	2"	96	68	53	173	29221
Prescor S 960 1 ¹ / ₂	2,5	996	1 ¹ / ₂ "	2"	96	68	53	173	29222
Prescor S 960 1 ¹ / ₂	3	1120	1 ¹ / ₂ "	2"	96	68	53	173	29223
Prescor S 960 1 ¹ / ₂	3,5	1289	1 ¹ / ₂ "	2"	96	68	53	173	29224
Prescor S 960 1 ¹ / ₂	4	1435	1 ¹ / ₂ "	2"	96	68	53	173	29225
Prescor S 960 1 ¹ / ₂	4,5	1581	1 ¹ / ₂ "	2"	96	68	53	173	29226
Prescor S 960 1 ¹ / ₂	5	1727	1 ¹ / ₂ "	2"	96	68	53	173	29227
Prescor S 960 1 ¹ / ₂	6	2019	1 ¹ / ₂ "	2"	96	68	53	173	29228
Prescor S 960 1 ¹ / ₂	7	2312	1 ¹ / ₂ "	2"	96	68	53	173	29229
Prescor S 960 1 ¹ / ₂	8	2604	1 ¹ / ₂ "	2"	96	68	53	173	29230
Prescor S 960 1 ¹ / ₂	10,0	3188	1 ¹ / ₂ "	2"	96	68	53	173	29231
Prescor S 1700 2	2	1491	2"	2 ¹ / ₂ "	129	101	76	217	29241
Prescor S 1700 2	2,5	1747	2"	2 ¹ / ₂ "	129	101	76	217	29242
Prescor S 1700 2	3	1980	2"	2 ¹ / ₂ "	129	101	76	217	29243
Prescor S 1700 2	3,5	2259	2"	2 ¹ / ₂ "	129	101	76	217	29244
Prescor S 1700 2	4	2515	2"	2 ¹ / ₂ "	129	101	76	217	29245
Prescor S 1700 2	4,5	2772	2"	2 ¹ / ₂ "	129	101	76	217	29246
Prescor S 1700 2	5	3028	2"	2 ¹ / ₂ "	129	101	76	217	29247
Prescor S 1700 2	6	3540	2"	2 ¹ / ₂ "	129	101	76	217	29248
Prescor S 1700 2	7	4053	2"	2 ¹ / ₂ "	129	101	76	217	29249
Prescor S 1700 2	8	4565	2"	2 ¹ / ₂ "	129	101	76	217	29250
Prescor S 1700 2	10,0	5590	2"	2 ¹ / ₂ "	129	101	76	217	29251

* Pression de tarage standard 3,0 bar.





Flamco

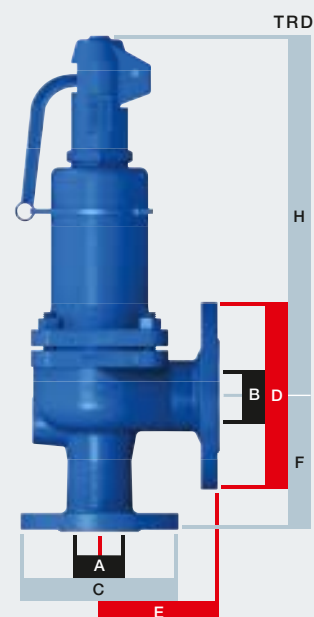
Soupapes de sécurité Flamco à brides selon TRD-721

- ◆ Les soupapes de sécurité à brides selon TRD-721 sont homologuées TÜV.
- ◆ Utilisation des soupapes de sécurité selon TRD-721: montage vertical, conformément aux prescriptions locales en vigueur.



Modèles et dimensions des soupapes de sécurité TRD

Type	Diamètre nominal de la bride		Dimensions en mm					Espace libre au-dessus du couvercle en mm	Poids kg	Code
	d'admission A	de sortie B	Bride C	Bride D	E	F	H			
Flamco TRD 20 x 32	20	32	105	140	85	95	270	150	8,5	27080
Flamco TRD 25 x 40	25	40	115	150	100	105	280	150	9,5	27081
Flamco TRD 32 x 50	32	50	140	165	110	115	330	200	13,5	27082
Flamco TRD 40 x 65	40	65	150	185	115	140	390	250	20	27083
Flamco TRD 50 x 80	50	80	165	200	120	150	435	300	26	27084
Flamco TRD 65 x 100	65	100	185	220	140	170	545	350	39	27085
Flamco TRD 80 x 125	80	125	200	250	160	195	610	400	53	27086
Flamco TRD 100 x 150	100	150	220	285	180	220	690	500	82	27087
Flamco TRD 125 x 200	125	200	250	340	200	250	845	500	125	27088





- ◆ Les manomètres Flexcon doivent être montés avec une clé appropriée engagée sur le manchon carré du raccord. Sur le manothermomètre Flexcon, il s'agit d'un raccord hexagonal.
- ◆ Grâce au tube plongeur auto-obturant, les manomètres Flexcon de Ø 80 et les manothermomètres Flexcon peuvent être montés et remplacés sans devoir procéder à la vidange de l'installation.



Modèles et dimensions manomètres Flexcon

Type	Raccordement		C	Dimensions en mm			Code
	A	B		D	E		
Manomètre Ø 40 rad.	R 3/8"		Ø 40				27260
Manomètre Ø 63 rad.	G 3/8"		Ø 63	28	87		27200
Manomètre Ø 63 ax.	G 1/4"		Ø 63	51			27210
Manomètre Ø 80 rad.*	R 1/2"	G 1/4"	Ø 80	32	121		27220
Manomètre Ø 80 ax.*	R 1/2"	G 1/4"	Ø 80	78			27230

* Avec plongeur

Modèle et dimensions manothermomètre Flexcon

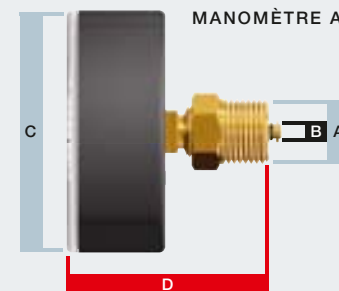
Type	Raccordement A	Dimensions en mm			Code
		C	D		
Manothermomètre Ø 80 ax.*	R 1/2"	Ø 84	78		27250

* Avec plongeur

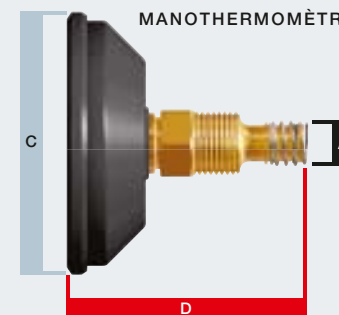
MANOMÈTRE RAD



MANOMÈTRE AX



MANOTHERMOMÈTRE





Flamco

Bouteilles de séparation hydraulique FlexBalance

- ◆ Pour la suppression du déséquilibre hydraulique dans les installations de chauffage et de réfrigération composées de plusieurs circuits et pompes.
- ◆ Les bouteilles de séparation hydraulique FlexBalance sont livrées d'origine avec un purgeur automatique.
- ◆ Pression de service maximale 10 bar. Température de service maximale 120 °C.
- ◆ FlexBalance DN 150 et supérieures dotées d'origine d'une construction avec pieds.
- ◆ L'intérieur des bouteilles de séparation hydraulique FlexBalance est uniquement doté d'une plaque perforée. FlexBalance F avec raccords à brides, FlexBalance R avec raccords rainurés et FlexBalance S avec raccords soudés.



Modèles et dimensions du FlexBalance F

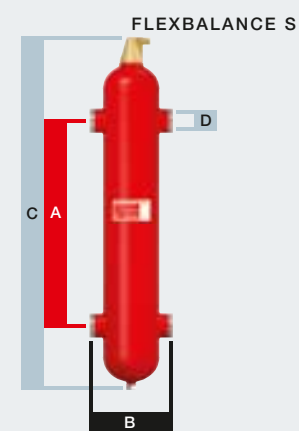
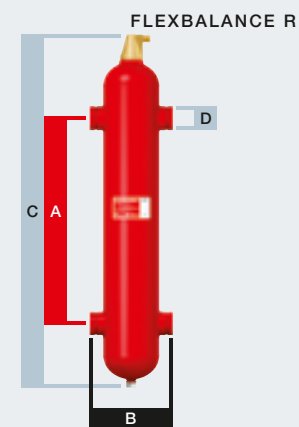
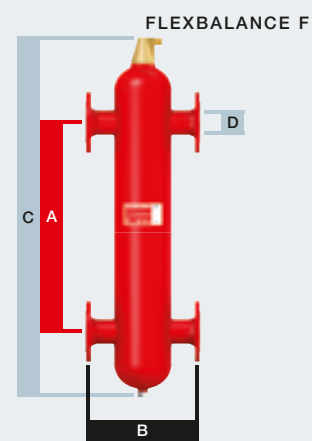
Type	Contenance en litres	Dimensions en mm			Raccord		Débit dans le système (m³/h)	Capacité du système (kW)	Poids en kg	Code
		A	B	C	DN	Ø D				
FlexBalance F 50	17	490	350	900	50	60,3	5-15	100-200	25	28441
FlexBalance F 65	21	635	350	1045	65	76,1	10-17	180-330	28	28442
FlexBalance F 80	65	745	470	1340	80	88,9	15-30	300-450	40	28443
FlexBalance F 100	78	965	470	1585	100	114,3	25-55	400-770	51	28444
FlexBalance F 125	181	1180	635	2065	125	139,7	35-80	700-1150	97	28445
FlexBalance F 150	336	1430	774	2585	150	168,3	55-120	1000-1700	180	28446
FlexBalance F 200	800	1860	1000	3355	200	219,1	90-200	1500-2800	295	28447
FlexBalance F 250	1787	2340	1220	4136	250	273,0	110-350	2500-4500	545	28448
FlexBalance F 300	2008	2790	1220	4586	300	323,9	150-500	4200-6400	701	28449
FlexBalance F 350	3712	3060	1580	5360	350	355,6	200-600	6000-7700	1102	28450
FlexBalance F 400	6130	3500	1870	6115	400	406,4	250-800	7000-10000	1640	28452

Modèles et dimensions du FlexBalance R

Type	Contenance en litres	Dimensions en mm			Raccord		Débit dans le système (m³/h)	Capacité du système (kW)	Poids en kg	Code
		A	B	C	DN	Ø D				
FlexBalance R 50	17	490	260	900	50	60,3	5-15	100-200	15	28370
FlexBalance R 65	21	635	260	1045	65	76,1	10-17	180-330	16	28371
FlexBalance R 80	65	745	370	1340	80	88,9	15-30	300-450	25	28372
FlexBalance R 100	78	965	366	1585	100	114,3	25-55	400-770	33	28373
FlexBalance R 125	181	1180	525	2065	125	139,7	35-80	700-1150	72	28374
FlexBalance R 150	336	1430	664	2585	150	168,3	55-120	1000-1700	149	28375
FlexBalance R 200	800	1860	876	3355	200	219,1	90-200	1500-2800	251	28376

Modèles et dimensions du FlexBalance S

Type	Contenance en litres	Dimensions en mm			Raccord		Débit dans le système (m³/h)	Capacité du système (kW)	Poids en kg	Code
		A	B	C	DN	Ø D				
FlexBalance S 50	17	490	260	900	50	60,3	5-15	100-200	15	28431
FlexBalance S 65	21	635	260	1045	65	76,1	10-17	180-330	16	28432
FlexBalance S 80	65	745	370	1340	80	88,9	15-30	300-450	25	28433
FlexBalance S 100	78	965	366	1585	100	114,3	25-55	400-770	33	28434
FlexBalance S 125	181	1180	525	2065	125	139,7	35-80	700-1150	72	28435
FlexBalance S 150	336	1430	664	2585	150	168,3	55-120	1000-1700	149	28436
FlexBalance S 200	800	1860	876	3355	200	219,1	90-200	1500-2800	251	28437
FlexBalance S 250	1787	2340	1080	4136	250	273,0	110-350	2500-4500	483	28438
FlexBalance S 300	2008	2790	1064	4586	300	323,9	150-500	4200-6400	613	28439
FlexBalance S 350	3712	3060	1416	5360	350	355,6	200-600	6000-7700	975	28440
FlexBalance S 400	6130	3500	1700	6115	400	406,4	250-800	7000-10000	1490	284151





Bouteilles de séparation hydraulique FlexBalance Plus



- ◆ Pour la suppression du déséquilibre hydraulique dans les installations de chauffage et de réfrigération composées de plusieurs circuits et pompes.
 - ◆ Les bouteilles de séparation hydraulique FlexBalance Plus sont livrées d'origine avec un purgeur automatique et un robinet de vidange des saletés.
 - ◆ Pression de service maximale 10 bar. Température de service maximale 120 °C.
 - ◆ FlexBalance Plus DN 150 et supérieures dotées d'origine d'une construction avec pieds.
 - ◆ Les bouteilles de séparation hydraulique FlexBalance Plus sont dotées de deux cages avec des bagues PALL pour la séparation d'air et de saletés. L'utilisation brevetée des bagues PALL garantit une efficacité optimale, comme également décrit dans les rapports indépendants de l'Université Technique de Delft et de l'institut TNO.
- FlexBalance Plus F avec raccords à brides, FlexBalance Plus R avec raccords de tuyau rainurés et FlexBalance Plus S avec raccords soudés.

Modèles et dimensions du FlexBalance Plus F

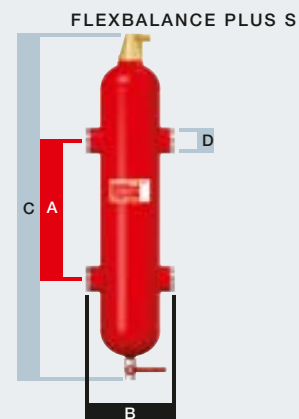
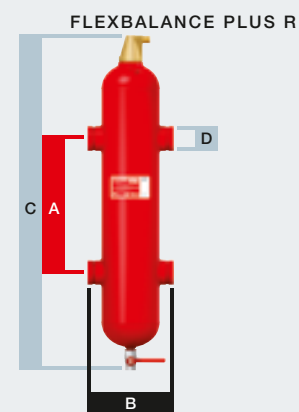
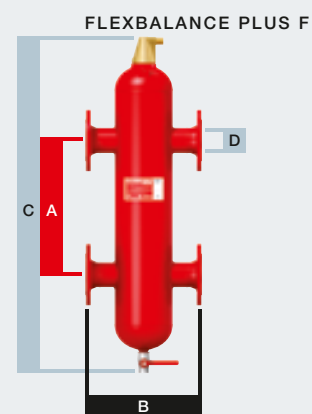
Type	Contenance en litres	Dimensions en mm			Raccord		Débit dans le système (m³/h)	Capacité du système (kW)	Poids en kg	Code
		A	B	C	DN	Ø D				
FlexBalance Plus F 50	17,5	400	350	950	50	60,3	5-15	100-200	28	28480
FlexBalance Plus F 65	17,5	400	350	950	65	76,1	10-17	180-330	30	28481
FlexBalance Plus F 80	67	625	470	1265	80	88,9	15-30	300-450	50	28482
FlexBalance Plus F 100	67	625	470	1265	100	114,3	25-55	400-770	55	28483
FlexBalance Plus F 125	171	830	635	1767	125	139,7	35-80	700-1150	109	28484
FlexBalance Plus F 150	322	1040	774	2175	150	168,3	55-120	1000-1700	197	28485
FlexBalance Plus F 200	781	1400	1000	2895	200	219,1	90-200	1500-2800	342	28486
FlexBalance Plus F 250	1792	1850	1220	3646	250	273,0	110-350	2500-4500	657	28487
FlexBalance Plus F 300	1792	1850	1220	3646	300	323,9	150-500	4200-6400	752	28488
FlexBalance Plus F 350	3685	2325	1580	4525	350	355,6	200-600	6000-7700	1303	28489
FlexBalance Plus F 400	6130	2700	1870	5115	400	406,4	250-800	7000-10000	1968	28490

Modèles et dimensions du FlexBalance Plus R

Type	Contenance en litres	Dimensions en mm			Raccord		Débit dans le système (m³/h)	Capacité du système (kW)	Poids en kg	Code
		A	B	C	DN	Ø D				
FlexBalance Plus R 50	17,5	400	260	950	50	60,3	5-15	100-200	18	28390
FlexBalance Plus R 65	17,5	400	260	950	65	76,1	10-17	180-330	18	28391
FlexBalance Plus R 80	67	625	370	1265	80	88,9	15-30	300-450	35	28392
FlexBalance Plus R 100	67	625	366	1265	100	114,3	25-55	400-770	37	28393
FlexBalance Plus R 120	171	830	525	1767	125	139,7	35-80	700-1150	79	28394
FlexBalance Plus R 150	322	1040	664	2175	150	168,3	55-120	1000-1700	166	28395
FlexBalance Plus R 200	781	1400	876	2895	200	219,1	90-200	1500-2800	297	28396

Modèles et dimensions du FlexBalance Plus S

Type	Contenance en litres	Dimensions en mm			Raccord		Débit dans le système (m³/h)	Capacité du système (kW)	Poids en kg	Code
		A	B	C	DN	Ø D				
FlexBalance Plus S 50	17,5	400	260	950	50	60,3	5-15	100-200	18	28460
FlexBalance Plus S 65	17,5	400	260	950	65	76,1	10-17	180-330	18	28461
FlexBalance Plus S 80	67	625	370	1265	80	88,9	15-30	300-450	35	28462
FlexBalance Plus S 100	67	625	366	1265	100	114,3	25-55	400-770	37	28463
FlexBalance Plus S 125	171	830	525	1767	125	139,7	35-80	700-1150	79	28464
FlexBalance Plus S 150	322	1040	664	2175	150	168,3	55-120	1000-1700	166	28465
FlexBalance Plus S 200	781	1400	875	2895	200	219,1	90-200	1500-2800	297	28466
FlexBalance Plus S 250	1792	1850	1080	3646	250	273,0	110-350	2500-4500	592	28467
FlexBalance Plus S 300	1792	1850	1064	3646	300	323,9	150-500	4200-6400	667	28468
FlexBalance Plus S 350	3685	2325	1416	4525	350	355,6	200-600	6000-7700	1188	28469
FlexBalance Plus S 400	6130	2700	1700	5115	400	406,4	250-800	7000-10000	1823	28470





Flamco

Raccord rapide Flexfast, groupes de raccordement Flexcon et FlexControl



- ◆ Pour le contrôle aisé et rapide de la pression de gonflage ou le remplacement d'un vase Flexcon, sans devoir vidanger l'installation ou la ramener à la pression nulle.
- ◆ Les sections supérieure et inférieure du raccord rapide Flexfast doivent être montées avec l'outillage adéquat. Ensuite, les deux sections Flexfast peuvent être vissées l'une dans l'autre à la main.
- ◆ Le groupe de raccordement Flexcon 1/2" peut être utilisé dans des installations d'une capacité maximale de 660 kW.
- ◆ Pour le groupe de raccordement Flexcon 1", la capacité maximale de l'installation est de 2355 kW.

Modèle et dimensions raccord rapide Flexfast

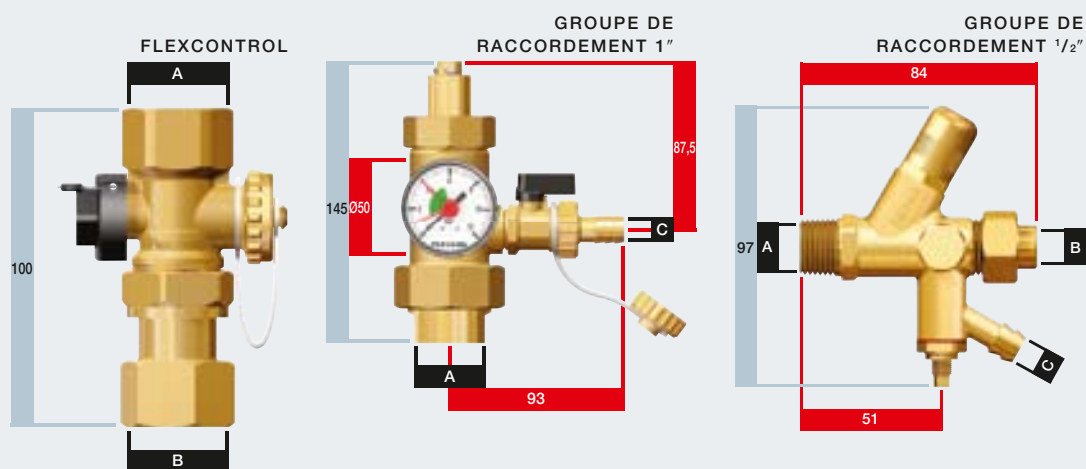
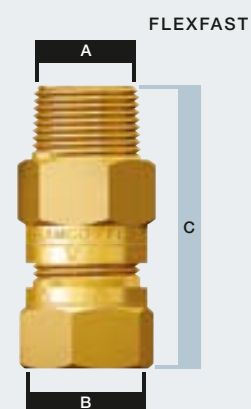
Type	Raccordement		Dimensions en mm	Code
	A	B	C	
Flexfast 3/4	3/4" ext.	3/4" int.	68	27920

Modèles et dimensions groupes de raccordement Flexcon

Type	A	Raccordement B	C	Code
1/2" sans manomètre	1/2" ext.	12 mm/1/2" ext.	Ø 13 mm	27900
1" avec manomètre	1" int.	1" int.	Ø 15 mm	27293

Modèle et dimensions FlexControl

Type	Raccordement	Raccordement	Geschikt voor Flexcon	Code
FlexControl 3/4	3/4" F		3/4" F	28920





Entonnoirs Flamco, Flexconsole, Flexcon MB 2 et WMS 800

- ◆ Les entonnoirs Flamco 1/2" et 3/4" sont fabriqués en laiton.
- Les entonnoirs Flamco 1 1/4" et 1 1/2" sont fabriqués en fonte.
- ◆ La Flexconsole et la Flexconsole Plus sont utilisées pour le montage et le raccordement aisés et rapides des vases d'expansion Flexcon jusqu'à 25 litres.
- ◆ La sécurité manque d'eau WMS 800 protège la chaudière contre la surchauffe. Le spécialiste doit contrôler régulièrement le bon fonctionnement au moyen du bouton de test.



Modèles et dimensions entonnoirs Flamco

Type	Raccordement		Dimensions en mm		Code
	A (ext.)	B (int.)	C	D	
Entonnoir 1/2" laiton	1/2"	1/2"	80	55	27350
Entonnoir 3/4" laiton	3/4"	1"	94	76	27360
Entonnoir 1 1/4" fonte	1 1/4"	1 1/2"	195	100	27330
Entonnoir 1 1/2" fonte	1 1/2"	1 1/2"	205	105	27340

Modèles et dimensions Flexconsole

Type	Raccordement		Dimensions en mm		Code
	A (ext.)	B (int.)	C	D	
Flexconsole 3/4"	1/2"	3/4"	195	275	27910
Flexconsole D	3/4"	3/4"	195	275	27916
Flexconsole Plus	3/4"	3/4"	195	275	27996

Modèle et dimensions de la plaque de montage MB 2

Type	Application	Dimensions en mm			Code
		A	B	C	
Plaque de montage MB 2	Flexcon / Airfix 8 - 25	94	110	26	27913

Modèle et dimensions Flamco WMS 800

Type	Raccordement		Dimensions en mm				Code
	A	B	C	D	E	F	
WMS 800	27 mm* / 1" ext.	27 mm* / 1" ext.	358	62	85	195	27455

* Raccord à souder ou filet extérieur

Modèle manomètre d'essai

Type	Plage de pression	Code
Manomètre d'essai	0,4 - 6,8 bar	27907

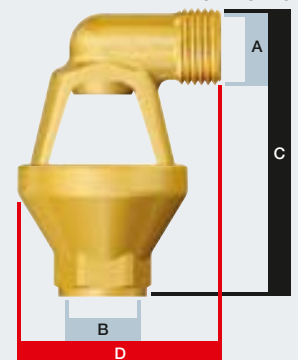
Modèle kit de raccordement

Type	Raccord	Pour Flexcon	Code
Kit de raccordement 3/4"	3/4" int.	35 - 50	27941
Kit de raccordement 1"	1" int.	80 - 200	27942

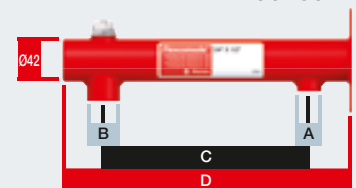
Modèle Flexcon GVA

Type	Raccord		Code
	Vase	Exit	
Flexcon GVA	Vg 8 int.	Vg 8 ext.	27952

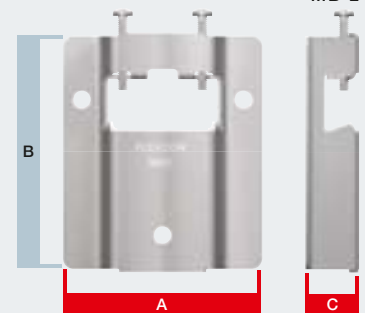
ENTONNOIRS



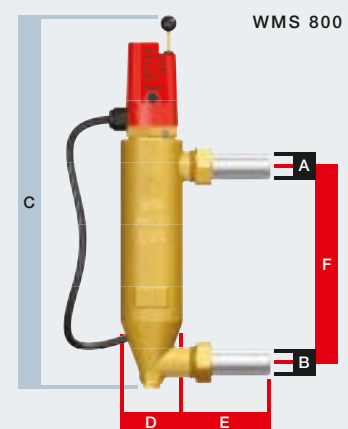
FLEXCONSOLE



MB 2



WMS 800



KIT DE RACCORDEMENT



MANOMÈTRE D'ESSAI



FLEXCON GVA





ACCESSOIRES POUR LES INSTALLATIONS DE CHAUFFAGE

◆ SOMMAIRE	PAGE
◆ Un programme complet de soupapes de sécurité	3.2/3.3
◆ Faire confiance à une technique avancée	3.4/3.5
◆ FlexBalance (Plus)	3.6/3.7
◆ Mano(thermo)mètres	3.8
◆ Fixation et désaccouplement rapides	3.9/3.10
◆ Entonnoirs et plus encore	3.11
◆ Tableaux	3.12/3.19



Sur le CD Flamco vous trouverez toutes les informations sur les produits Flamco.

Droits d'auteur détenus par Flamco Flexcon s.a.r.l. Toute reproduction ou publication de quelque sorte que ce soit d'une partie ou de la totalité de cet ouvrage est interdite sans indication expresse des sources. Les caractéristiques techniques mentionnées valent uniquement en cas d'application de produits Flamco. Flamco France rejette toute responsabilité en cas d'utilisation, d'application ou d'interprétation incorrecte des informations techniques. Sous réserve de modifications techniques.

Flamco France renvoie également à ses conditions générales de vente et de livraison.



Flamco

motralec

4 rue Lavoisier . ZA Lavoisier . 95223 HERBLAY CEDEX

Tel. : 01.39.97.65.10 / Fax. : 01.39.97.68.48

Demande de prix / e-mail : service-commercial@motralec.com

18502370
www.motralec.com