

▼ De haut en bas: PAMG-1402N, PARG-1102N, PATG-1102N, PATG-1105N



- Soupape de sécurité réglable de l'extérieur (derrière le niveau)
- Plus faible consommation d'air et réduction des coûts
- Orifice de retour au réservoir pour utilisation avec distributeur à distance
- Soupape de sécurité interne, protection contre les surcharges
- Niveau sonore plus bas, réduit à 75 dBA, diminue la fatigue de l'utilisateur
- Pression pneumatique de travail : 1,7 – 8,6 bar, permet le démarrage de la pompe avec une très faible pression
- Moteur pneumatique en aluminium moulé à rendement élevé
- Réservoir renforcé pour une utilisation dans les conditions les plus dures
- Joint de piston en matériau composite permettant le fonctionnement avec de l'air complètement sec
- Modèle avec commande à distance pneumatique à boutons poussoir.

▼ Disponibles comme ensembles, voir note sur cette page.



De nouvelles normes... ...pour le rendement et la fiabilité



Régulateur-Filtre-Lubrificateur RFL-102

Utilisation recommandée avec toutes les pompes à entraînement pneumatique. Permet d'alimenter le moteur pneumatique avec de l'air propre et lubrifié, et d'en régler la pression. En standard, protection métallique du bol.



Modèles avec grand réservoir

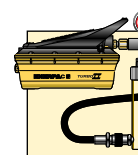
La pompe 'Turbo II' est également disponible avec un plus grand réservoir : PATG-1105N, PARG-1105N et PAMG-1405N.



Flexibles

Enerpac propose une ligne complète de flexibles hydrauliques de qualité. Pour assurer le bon fonctionnement du système, n'utiliser que des flexibles d'origine Enerpac.

Page: 124



Ensembles pompe et vérin

Pompes marquées d'un * sont disponibles sous forme d'ensembles (pompe, vérin, manomètre, raccord rapide et flexible) pour vous faciliter la sélection.

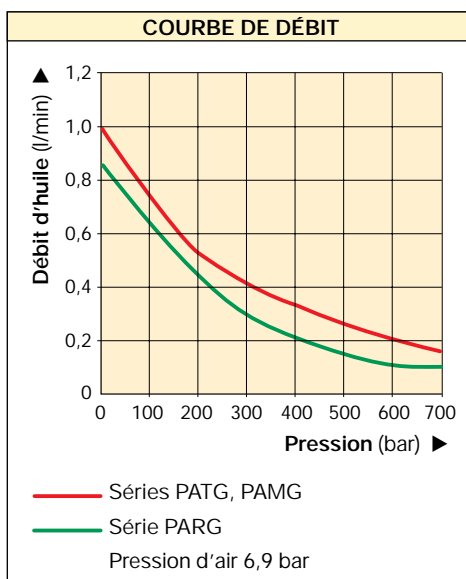
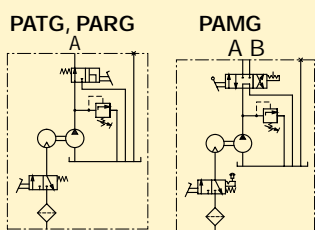
Page: 64

A utiliser avec vérin	Capacité d'huile utile (cm ³)	Référence
Simple effet	2081	PATG-1102N*
	3770	PATG-1105N
Simple effet	2081	PARG-1102N
	3770	PARG-1105N
Double effet	2081	PAMG-1402N
	3770	PAMG-1405N

* Disponibles sous forme d'ensembles, voir note sur cette page.

Pompes hydropneumatiques Turbo II

i Modèles PATG avec pédale pour commande à la main ou au pied des fonctions pneumatique et distributeur.
 Modèles PAMG avec pédale verrouillable pour la commande pneumatique et distributeur manuel 4 voies pour la commande hydraulique.
 Modèles PARG avec commande à distance pneumatique à boutons poussoirs.



**Série
PATG
PAMG
PARG**



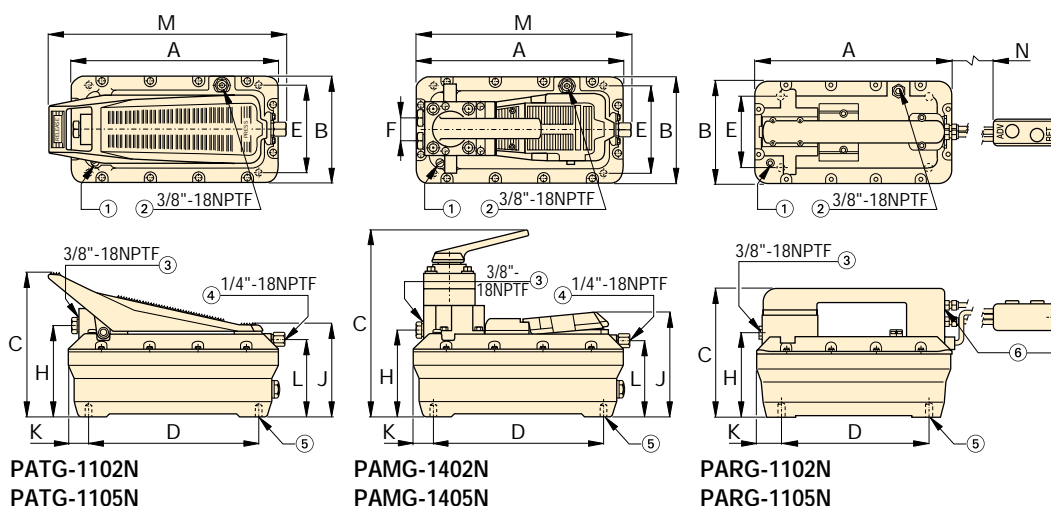
Capacité du réservoir:
2,5 et 5,0 litres

Débit à la pression nominale:
0,08 - 0,16 l/min

Consommation d'air:
227 - 340 l/min

Pression de travail maximale:
700 bar

Pression max. (bar)	Débits (l/min)				Série de la pompe	Fonction distributeur	Plage pression air comprimé (bar)	Consommation air lorsque alimentée par (l/min) @ 5,2 bar d'air		Niveau sonore (dBA)
	à vide	en charge	à vide	en charge				Pompe	Distance	
700	1,00	0,16	-	-	PATG	Avance / Maintien / Retour	1,7 - 8,6	340	-	75
700	0,76	0,08	0,84	0,10	PARG	Avance / Maintien / Retour	2,8 - 10,3	227	285	75
700	1,00	0,16	-	-	PAMG	Avance / Maintien / Retour	1,7 - 8,6	340	-	75



Event du réservoir
 Retour au réservoir/Event auxiliaire/Orifice de remplissage du réservoir
 Sortie hydraulique
 Raccord tournant entrée d'air avec filtre
 4 trous de montage pour vis autotaraudeuses #1. Profondeur maximale dans le réservoir = 19 mm
 Orifice entrée air avec filtre 1/4" - 18 NPTF

Type distributeur	Dimensions Turbo II (mm)													Référence
	A	B	C	D	E	F	H	J	K	L	M	N	kg	
Pédale 3/3	313	165	211	230	102	-	129	146	42	113	347	-	8,2	PATG-1102N*
	396	201	209	230	102	-	131	146	86	112	437	-	9,9	PATG-1105N
Commande 3/3	313	165	200	230	102	-	129	-	42	-	-	4500	10,0	PARG-1102N
	396	201	209	230	102	-	131	-	86	-	-	4500	11,7	PARG-1105N
Manuel 4/3	313	165	267	230	102	36	130	152	42	113	315	-	11,0	PAMG-1402N
	396	201	267	230	102	36	132	152	86	112	405	-	12,7	PAMG-1405N