

CastoTIG 3012 AC/DC

Castolin Eutectic
Castolin

motralec

4 rue Lavoisier . ZA Lavoisier . 95223 HERBLAY CEDEX

Tel. : 01.39.97.65.10 / Fax. : 01.39.97.68.48

Demande de prix / e-mail : service-commercial@motralec.com

www.motralec.com



EQUIPEMENTS ÉLECTRIQUES POUR SOUDAGE ET COUPAGE À L'ARC

Equipements de soudage à l'arc manuel	80
Equipements de soudage TIG	82
Equipements de soudage MIG/MAG	89
Equipements de soudage Multiprocédés	96
Equipements de soudage IDWELD	97
Equipements de coupage plasma	98
Ligne de Fers à souder	100
Positionneurs de soudage	101
Calibration	102



Castolin Eutectic®
Eutectic Castolin



51 EQUIPEMENTS POUR SOUDAGE À L'ARC MANUEL

SÉRIE W

Equipements légers et polyvalents pour tous types d'électrodes.

W 150 E



Données Techniques

Alimentation		230 V monophasé (50/60 Hz)
Intensité absorbée à 60%		15A
Tension à vide		80 V
Gamme de réglage		5 à 130 A
Intensité selon facteur de marche	40%	130 A
	60%	100 A
	100%	
Classe de protection		IP 23
Dimensions (cm)		12 x 31 x 27
Poids (sans câbles)		5 kg
Réf. Source de courant avec câbles		600834
Réf. Kit Tig (Torche + Mano)		71103

W 180 GE



Données Techniques

Alimentation		230 V monophasé (50/60 Hz)
Intensité absorbée à 60%		28A
Tension à vide		80 V
Gamme de réglage		5 à 180 A
Intensité selon facteur de marche	40%	170 A
	60%	140 A
	100%	
Classe de protection		IP 23
Dimensions (cm)		12 x 31 x 27
Poids (sans câbles)		5 kg
Réf. Source de courant avec câbles		662757
Réf. Kit Tig (Torche + Mano)		71103

W 210 GE



Données Techniques

Alimentation		230 V monophasé (50/60 Hz)
Intensité absorbée à 60%		30A
Tension à vide		80 V
Gamme de réglage		5 à 190 A
Intensité selon facteur de marche	40%	
	60%	190 A
	100%	140 A
Classe de protection		IP 23
Dimensions (cm)		18 x 25 x 40
Poids (sans câbles)		8,5 kg
Réf. Source de courant avec câbles		662758
Réf. Kit Tig (Torche + Mano)		71103

POWERMAX / XUPERMAX²

Equipements haut de gamme pour le soudage de précision.

PowerMax150



Données techniques

Plage de réglage de l'intensité		10 A - 150 A
Facteur de marche	à 35%	140 A
	à 100%	100 A (à 25°C)
Tension à vide		92 V
Alimentation		230 V monophasé / 50/60 Hz
Puissance au primaire (100%)		3,6 kVA
Fusible de protection		16 A
Indice de protection		IP 23
Dimensions L x l x H (mm)		315 x 110 x 200
Poids		4,7 kg
Référence		304300
Comprenant :		
Câble de masse équipé		
Câble de soudage équipé longueur 4 m		
Option		
Torche TIG G220/4m à poussoir		301238
Adaptateur pour 301238		300826



XuperMax²



Données Techniques

Plage de réglage		10 - 250 A
Courant de soudage selon facteur de marche	40%	250 A
	100%	160 A
Tension à vide	Electrode / TIG	76V / 11V
Alimentation réseau		3 x 300V / 50/60 Hz
Fusible réseau (à action retardée)		20 A
Puissance absorbée à 100%		12,1 kVA
Rendement		0,85
Indice de protection		IP 23
Classe d'isolation		H
Poids		16 kg
Dimensions L x W x H		460 x 230 x 325 mm
Référence		
Comprenant câble de masse et câble de soudage		662766
Option		
Torche TIG G 220/4 m à poussoir		301238

51C - CASTOMATEC

Equipements puissants pour le soudage à forte intensité et le groupage.

CastoMatec 305



Données techniques

Plage de réglage de l'intensité		5 A - 300 A
Facteur de marche à 35%		300 A
	à 60%	230 A
	à 100%	180 A
Tension à vide de sécurité		5 V
Tension à l'amorçage		55 V
Alimentation		3 x 230V / 400V / 50/60 Hz
Puissance au primaire (100%)		8,9 kVA
Fusible de protection		35 A / 230V - 20 A / 400V
Indice de protection		IP 23
Dimensions L x l x H (mm)		675 x 500 x 450
Poids		95 kg
Référence		
Câble de masse équipé 4 m		44002
Câble de soudage équipé 3,5 m		94722

CastoMatec Xuper 455



Données techniques

Plage de réglage de l'intensité		5 A - 450 A
Facteur de marche à 35%		450 A
	à 60%	340 A
	à 100%	260 A
Tension à vide		75 V
Alimentation		3 x 230V / 400V / 50/60 Hz
Puissance au primaire (100%)		18,5 kVA
Fusible de protection		80 A / 230V - 50 A / 400V
Indice de protection		IP 23
Dimensions L x l x H (mm)		950 x 740 x 670
Poids		240 kg
Référence		
Câble de masse équipé 4 m		4455X
Câble de soudage équipé 4 m		44046
Torche Arcair K 4000		44014
Câble de liaison K 4000, 4m		97592

CastoMatec Xuper 655



Données techniques

Plage de réglage de l'intensité		5 A - 650 A
Facteur de marche à 35%		650 A
	à 60%	490 A
	à 100%	380 A
Tension à vide		75 V
Alimentation		3 x 230V / 400V / 50/60 Hz
Puissance au primaire (100%)		26 kVA
Fusible de protection		100 A / 230V - 63 A / 400V
Indice de protection		IP 23
Dimensions L x l x H (mm)		950 x 740 x 670
Poids		284 kg
Référence		
Câble de masse équipé 4 m		44046
Câble de soudage équipé 4 m		44045
Torche Arcair K 4000		44014
Câble de liaison K 4000, 4m		97592



52 EQUIPEMENTS DE SOUDAGE TIG

CASTOTIG

Equipements TIG monophasé ultraléger pour le soudage des aciers.

CastoTig 1501 DC



Données techniques

Alimentation	230 V Monophasé 50/60Hz
Plage de réglage en TIG	5 à 150 A
Plage de réglage en Electrode	5 à 140 A
Facteur de marche en TIG	150 A à 35%
Facteur de marche en Electrode	140 A à 35%
Puissance au primaire (100%)	4,6 kVA
Fusible de protection	16 A
Indice de protection	IP 23
Dimensions L x l x H (mm)	360 x 120 x 215
Poids	5,7 kg

Référence

Source : livré en valise	305300
Câble de masse 3 m	300789
XuperPreciGazTM	45330 L
Câble de soudage équipé 4 m	301094
Torche TiG G160 longueur 4 m	304120
Torche TiG G160 longueur 8 m	304121
Torche TiG TG9 Flexible longueur 4 m	44985
Torche TiG TG9 Flexible longueur 8 m	44986
Boite d'accessoires G160	304123

Equipements TIG haut de gamme à technologie entièrement numérique pour le soudage de précision de tous les métaux. Les équipements DC sont plus spécialement destinés au soudage des aciers inoxydables et les équipements AC/DC au soudage des alliages légers.

CastoTig 1701 DC



Données techniques

Alimentation	230 V monophasé (+15%/-20%) (50/60 Hz)
Fusibles	16 AT
Plages de réglage TIG	2 à 170 A
Plage de réglage Elect.	2 à 140 A
Facteur de 25°C	170 A à 50%
de 25°C	130 A à 100%
de 40°C	170 A à 35%
marche 40°C	120 A à 100%

Tension à vide	92 V
Indice de protection	IP 23
Dimension L x l x h/mm	485 x 175 x 345
Poids	10,4 kg

Référence

Cde à distance RC2	304400
Cde à distance pulsé	300843
Cde au pied	300845
Torche G220 / 4m / 2G / air	300846
Torche G220 / 8m / 2G / air	43260 04
Torche G221 / 4m / 2G / air	43261 08
Torche G221 / 8m / 2G / air	305000
Chariot	305001
	304440

CastoTig 1702 AC/DC



Données techniques

Alimentation	230 V monophasé (+15%/-20%) (50/60 Hz)
Fusibles	16 AT
Plages de réglage TIG	3 à 220 A
Plage de réglage Elect.	10 à 180 A
Facteur de 25°C	220 A à 40%
de 25°C	150 A à 100%
de 40°C	220 A à 30%
marche 40°C	130 A à 100%

Tension à vide	93 V
Indice de protection	IP 23
Dimension L x l x h/mm	500 x 410 x 175
Poids	16,3 kg

Référence

Cde à distance RC2	300255
Cde à distance pulsé	300256
Cde au pied	inclus
Torche G220 / 4m / 2G / air	304973
Torche G220 / 8m / 2G / air	43260 04
Torche G221 / 4m / 2G / air	43261 08
Torche G221 / 8m / 2G / air	305000
Chariot	305001
	304440



CastoTig 2201 DC



Données techniques

Alimentation	230 V monophasé (+15%/-20%) (50/60 Hz)
Fusibles	16 AT
Plages de réglage TIG	3 à 220 A
Plage de réglage Elect.	10 à 180 A
Facteur 25°C	220 A à 50%
de 25°C	170 A à 100%
40°C	220 A à 35%
marche 40°C	140 A à 100%
Tension à vide	84 V
Indice de protection	IP 23
Dimension L x l x h/mm	500 x 410 x 175
Poids	16,8 kg
Référence	300255
Cde à distance RC2	300256
Cde à distance pulsé	inclus
Cde au pied	304973
Torche G220 / 4m / 2G / air	43260 04
Torche G220 / 8m / 2G / air	43261 08
Torche G221 / 4m / 2G / air	305000
Torche G221 / 8m / 2G / air	305001
Refroidisseur	304960
Torche W201 / 4m / 2G / eau	304986
Torche W201 / 8m / 2G / eau	304990
Chariot	304440

CastoTig 2202 AC/DC



Données techniques

Alimentation	230 V monophasé (+15%/-20%) (50/60 Hz)
Fusibles	16 AT
Plages de réglage TIG	3 à 220 A
Plage de réglage Elect.	10 à 180 A
Facteur 25°C	220 A à 50%
de 25°C	170 A à 100%
40°C	220 A à 35%
marche 40°C	140 A à 100%
Tension à vide	84 V
Indice de protection	IP 23
Dimension L x l x h/mm	500 x 410 x 175
Poids	16,8 kg
Référence	300255
Cde à distance RC2	300256
Cde à distance pulsé	inclus
Cde au pied	304973
Torche G220 / 4m / 2G / air	43260 04
Torche G220 / 8m / 2G / air	43261 08
Torche G221 / 4m / 2G / air	305000
Torche G221 / 8m / 2G / air	305001
Refroidisseur	304960
Torche W201 / 4m / 2G / eau	304986
Torche W201 / 8m / 2G / eau	304990
Chariot	304440

CastoTig 3011 DC



Données techniques

Alimentation	400 V triphasé
Fusibles	16 A
Plages de réglage TIG	3 à 300 A
Plage de réglage Elect.	10 à 300 A
Facteur 40°C	300 A à 50%
de marche 40°C	240 A à 100%
Tension à vide	85 V
Indice de protection	IP 23
Dimension L x l x h/mm	560 x 435 x 250
Poids	24 kg
Référence	300255
Cde à distance RC2	300256
Cde à distance pulsé	inclus
Cde au pied	304973
Refroidisseur	307580
Torche W400 / 4m / 2G / eau	303764
Torche W400 / 8m / 2G / eau	303765
Chariot	307640

Chariot



CastoTig 3012 AC/DC



Données techniques

Alimentation	400 V triphasé
Fusibles	16 A
Plages de réglage TIG	3 à 300 A
Plage de réglage Elect.	10 à 300 A
Facteur 40°C	300 A à 35%
de marche 40°C	190 A à 100%
Tension à vide	89 V
Indice de protection	IP 23
Dimension L x l x h/mm	560 x 435 x 250
Poids	28 kg
Référence	300255
Cde à distance RC2	300256
Cde à distance pulsé	inclus
Cde au pied	304973
Refroidisseur	307580
Torche W400 / 4m / 2G / eau	303764
Torche W400 / 8m / 2G / eau	303765
Chariot	307640



MAGIC WAVE

Equipements TIG AC/DC haut de gamme et forte puissance à technologie entièrement numérique pour le soudage de précision de tous les métaux, principalement les aciers inoxydables et les alliages légers.

Avantages

Un micro contrôleur (DSP) régule et commande parfaitement le processus de soudage ce qui conduit à une émission sonore minimale.

Variante standard et variante JOB : la variante JOB offre des fonctions supplémentaires dont le mode JOB et permet la commande "fil froid" ainsi que les applications automatisées. Très haute stabilité de l'arc électrique, absence démontrée d'instabilités même sur l'aluminium non oxydé ! Programme spécial pour l'aluminium :

formation automatique du diamètre de la boule à la pointe de l'électrode pour une pénétration parfaite en angle ou en fond de chanfrein.

Fonction TAC permettant un pointage aisé et plus rapide, car pré-programmé.

Magic Wave 4000



Données Techniques

Tension secteur (50/60 Hz)	3 x 400 V + 15/-15 %
Protection par fusible retardé	35 A
Puissance primaire absorbée à 100 %	15,5 kVA
Plage de courant de soudage :	
- TIG	3 - 400 A
- Electrode	10 - 400 A
Courant de soudage à 10 min/40°C	400 A à 45 %
Tension à vide	86 V
Classe de protection	IP23
Poids	58 kg
Références	
Source MW4000 Std 400V tri	663045
Source MW4000 Job 400V tri	662969
Source MW4000 Job Multivoltage	663046
Câble de masse 4m 50 mm ²	655311
Auto Transfo pour MW4000 Multivoltage	663047
Refroidisseur	662970
Chariot	662971
Kit AR pour maintien bouteille gaz	662972
Kit renfort supérieur	662973
Torche TTW4000 UD 4m	662974
Torche TTW4000 UD 8m	663018

MULTIPLASMA MODUL

L'équipement MultiPlasmaModul, associé à une source de courant de soudage CastoTig avec refroidisseur et à la torche E12N constitue un ensemble modulaire permettant de réaliser très simplement une installation de soudage plasma.

Le soudage plasma offre de nombreux avantages :

- Haute densité d'énergie
- Dépôts homogènes et sans porosités
- Meilleure maîtrise de la dilution
- Meilleure maîtrise de la pénétration
- Exceptionnelle reproductibilité
- Diminution des temps de soudage ou de rechargement
- Diminution des temps d'usinage après rechargement

MultiPlasmaModul



Caractéristiques

Alimentation	230V mono
Puissance max absorbée	0,9 kVA
Courant de soudage à 60%	270 A
Courant de soudage à 100%	220 A
Tension à vide	110 V DC
Réglage du courant pilote	5 à 20 A
Indice de Protection	IP 23
Dimensions (mm)	565x265x460
Poids	29 kg
Références	
MultiPlasmaModul	655501
Câble de connection pour CastoTig 2201/2202/3011 et 3012	655503
Câble pour CastoTig 3002	655504
Module AL	655505
Torche plasma eau E12N 4m	400900
Kit accessoires pour E12N	655502
Chariot Xuperlux	300854

DÉVIDOIR DE FIL

Le dévidoir de fil TIG KD3 peut être associé à une source de courant de soudage du type CastoTig ou MagicWave pour amener le métal d'apport TIG de façon régulière, ou cadencée comme le ferait l'opérateur, dans le bain de soudage.

Les baguettes d'apport TIG sont remplacées par du fil en bobines.

Les avantages sont nombreux :
Meilleur confort opératoire
et moins de fatigue pour le soudeur,
Gain de productivité,
Coût de métal d'apport réduit.

Dévidoir de Fil TIG KD3



Caractéristiques

Vitesse dévidage	0 - 8 m/mm
ø des fils	0.8 - 2.8 mm
Indice de protection	IP 23
Poids	17.2 kg
Dimensions (mm)	705x280x420

Réglage de la vitesse de dévidage du fil avec possibilité d'une avance continue ou cadencée et une rétractation du fil en fin de soudage.



TORCHES POUR SOUDAGE TIG (AVEC BUSE CLIPSÉE)

	Torche G 160		Torche G 220		Torche W 400	
						
	 Avec Petit 1/4 tour		 Avec Grand 1/4 tour	 Avec connecteur européen	 Avec connecteur européen	 Avec Grand 1/4 tour et gaz central
Refroidissement	Naturel		Naturel		Eau	
Intensité maximale	cc CA	160 A	200 A 200 A	200 A 200 A	400 A 360 A	400 A 360 A
Equipements concernés	CastoTig 1401		Powermax (avec adapt. 300826)	CastoTig 1701, 1702, 2201 et 2202	CastoTig 2001	CastoTig 2001 et 2002 avec Cooling
	CastoTig 1501		TotalArc ²	Multimax	CastoTig 2002	Casto Tig 3002
Avec gachette simple	4m 8 m	304120 304121			42480 04	
Avec gachette double (UD)	4m 8 m		43260 04 43260 08	42460 04 42460 08	42490 04 42490 08	654280 662767
Avec valve à poussoir	4m 8 m		301238 301241			

ELECTRODES DE TUNGSTÈNE

	Intensités	Unité de vente	Références
Electrodes Tungstène Pur (Pour alliages légers) Extrémité verte	Ø 1,0	15 - 55 A	10 48587 TP 10
	Ø 1,6	45 - 90 A	10 48588 TP 10
	Ø 2,4	80 - 140 A	10 48589 TP 10
	Ø 3,2	150 - 190 A	10 48586 TP 10
	Ø 4,0	180 - 260 A	10 48590 TP 10
	Ø 4,8	220 - 320 A	1 48591 TP
Electrodes Tungstène Thorie 2% (Pour Inox et métaux lourds) Extrémité rouge	Ø 1,0	10 - 75 A	10 48587.10
	Ø 1,6	60 - 150 A	10 48588.10
	Ø 2,0	100 - 200 A	10 48585.10
	Ø 2,4	170 - 250 A	10 48589.10
	Ø 3,2	160 - 310 A	10 48590.10
	Ø 4,0	275 - 450 A	10 48591.10
Electrodes Tungstène Cerie 2% Extrémité grise	Ø 1,0	10 - 75 A	10 48721.10
	Ø 1,6	60 - 150 A	10 48722.10
	Ø 2,0	100 - 200 A	10 48723.10
	Ø 2,4	170 - 250 A	10 48724.10
	Ø 3,2	160 - 310 A	1 48725
	Ø 4,0	275 - 450 A	1 48726
Electrodes Tungstène Eco Extrémité dorée	Ø 1,0	10 - 75 A	1 304041
	Ø 1,6	60 - 150 A	1 304042
	Ø 2,0	100 - 200 A	1 304043
	Ø 2,4	170 - 250 A	1 304044
	Ø 3,2	160 - 310 A	1 304045
	Ø 4,0	275 - 450 A	1 304046
Electrodes Tungstène WS2 Extrémité turquoise	Ø 1,0	10 - 75 A	10 48728.10
	Ø 1,6	60 - 150 A	10 48729.10
	Ø 2,0	100 - 200 A	10 48730.10
	Ø 2,4	170 - 250 A	10 48731.10
	Ø 3,0	50 - 300 A	10 48732.10
	Ø 3,2	160 - 310 A	10 48733.10
Ø 4,0	275 - 450 A	10 48734.10	





AUTRES TORCHES TIG (AVEC BUSE VISSÉE)

N° de produit selon type de torche et type de connecteur

Représentation	Type de torche					Type de connecteur				
	Dés.	Intensité CC/CA	Particularité	Longueur	Série	Petit 1/4 Tour ø 9 mm	Gros 1/4 Tour ø 13 mm	1/4 Tour ø 13 Type C	Euro Type E	Coaxial Type F
	TIG 9		Standard	4m		47601	47601C	47601E		
				6m		71000/47602	47602 C		44700	
				8m		47603 C	47603 C	47603 E		
	TIG 9 100A		Flex	4m		44985	47604 C	47604 C	47604 E	
				6m					44721	
				8m		44986				
				Valve	4m	71102				
	TIG 17 140A		Std	4m		44980A/47610	47610 C	47610 E		
				8m		44980/47611	47611 C			
				Flex	4m		47612 C	47612 C		
					8m		47613 C	47613 C		
	TIG 26 200A 160A		Std	4m	SL	44984/47616	47616 C	47616 E		
				6m	SC	71032			44733	
				8m	SL	47617	47617 C			
	G221 200A 160A	2 gâchettes		4m	SL			305000		
				8m	SL			305001		
	TIG 20 250A 175A		Std	4m		44765/47623	47623 CM	47623 EM	44768	
				8m		44731/47624	47624 CM	47624 EM	44735	
			Flex	4m		47625	47625 CM			
				8m		47626	47626 CM			
	W 201 250A 175A	2 gâchettes		4m				304986		
				8m				304990		
	TIG 18 320A 250A		Std	4m		47631 CM	47631 CM	47631 EM		
				8m		47632 CM	47632 CM	47632 EM		
	TIG 45 450A 350A		Std	4m		44917A			44917	
				8m		44918A			44918	

Type C (Castolin) : pour postes CastoTig 1601 - 1701 - 1702 - 2201 - 2202/ CM : Avec manchette cuir 1m
 Type E (Euro) : pour postes CastoTig 2201 & 2202 rouges et 3002/ EM : avec manchette cuir 1m.
 Type F (Fronius) : pour postes TransTig 140-142-201- CastoTiG 200 & 360 AC/DC-2001 & 2002 - Magic Wave 450



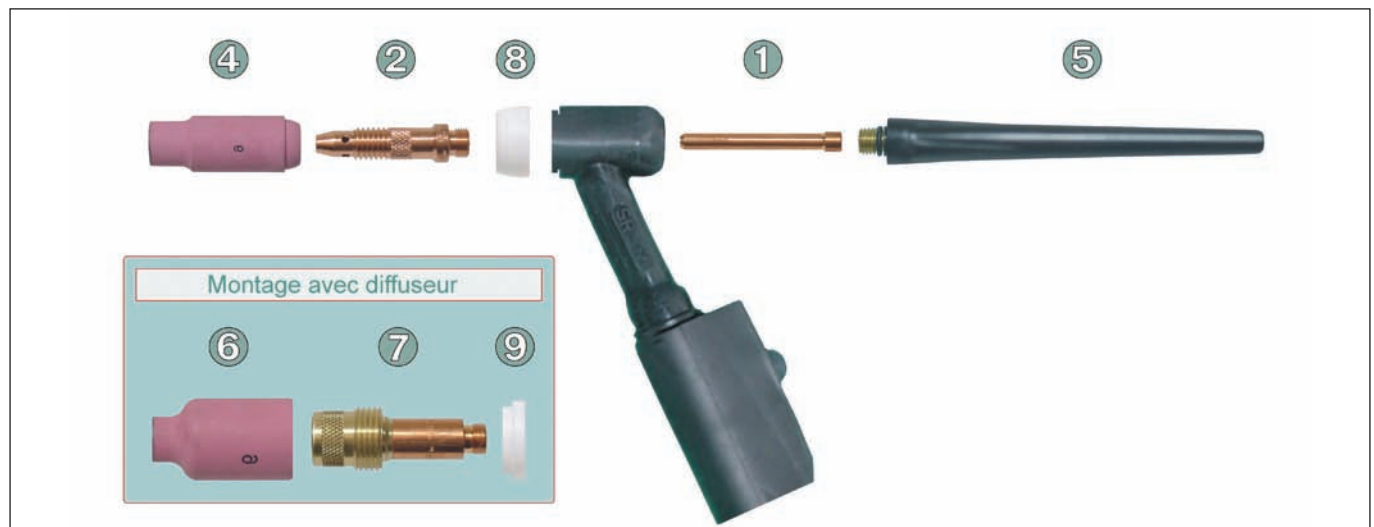
PIÈCES D'USURE POUR TORCHES TIG (AVEC BUSE CLIPSÉE)

Avec coffrets d'accessoires.

Repère	Désignation	Ø mm	G 160 AL16/TTG1600	G220 - W 400 AL22/AW42 TTG2200/TTW4000
1	Pincès porte Electrode	1.0	44171	41318 F
		1.6	44170	41302 F
		2.4	44172	41303 F
		3.2	44173	41304 F
		4.0		41305 F
2	Ecrus de butée	1.0		41308 F
		1.6		41309 F
		2.4		41310 F
		3.2		41311 F
		4.0		41312 F
		4.8		41322 F
3	Ecrus de butée avec diffuseur	1.0	44252	
		1.6	44253	
		2.4	44254	
		3.2	44255	
4	Buses céramique	6.5	44182	
		8.0	44181	
		9.5	44180	
		11	44183	
		8.0	44179	
		9.5	44178	
		11	44177	
		6.5		41313 F
		8.5		41314 F
		9.5		41319 F
		11.5		41316 F
13		41317 F		
16		41325		
17.5		41326		
5	Bouchons	Court	44174	41307 F
		Moyen	44175	
		Long	44176	41306 F

Coffrets d'accessoires

Pour torches	Références
G 160	304123
G 220 et W 400	300962

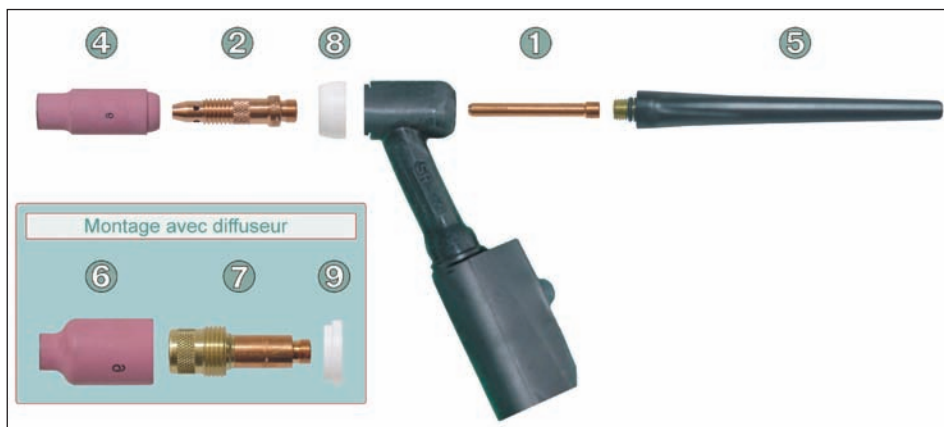




PIÈCES D'USURE POUR AUTRES TORCHES TIG (AVEC BUSE CLIPSÉE)

Avec coffrets d'accessoires.

Repère	Désignation	Ø mm	Torche TIG 9-20-25 & W201	Torche TIG 17-18-26 & G221	Torche TIG 45	
1	Pincés	1.0	44705	SÉRIE COURTE Longueur : 33	SÉRIE LONGUE Longueur : 50	
		1.6	44706			
		2.0	44949			
		2.4	44707			
		3.2	44788			
		4.0				
		4.8				
		6.0				
2	Supports de pincés	1.0	47601-10			
		1.6	47601-11			
		2.0	47601-12			
		2.4	47601-13			
		3.2	47601-14			
		4.0				
		1.0 à 2.4	44704			
		3.2 et +	44704			
4	Buses standards	6.0	44708	Longueur : 30	Longueur : 48	
		8.0	44709			
		9.5	44710			
		11.0	44711			
		13.0	44742			
		16.0				
		19.0				
		Buses longues	6.0			44718
	9.5	44719				
7	Diffuseurs	1.0	44712			
		1.6	44713			
		2.0	44950			
		2.4	44714			
		3.2				
		4.0				
6	Buses pour diffuseur	6.0	44715	Longueur : 26		
		8.0	44716			
		9.5	44747			
		11.0	44717			
		13.0	44746			
5	Bouchons	Long	44727 L			
		Moyen	44727 M			
		Court	44727 C			
		Joint bouchons	44702			
8/9	Bâges d'étanchéité inférieure Baques buse diffuseur		44703		44736	



Coffrets d'accessoires

Pour TIG 9-20-25 & W201

44953 A

Pour TIG 17-18-26 & G22

44953 B



GAMME CASTOMIG

Equipements haut de gamme pour allier qualité et robustesse.

CastoMig 250 C



Données techniques

Plage de réglage de l'intensité	25 - 240 A
Facteur de marche à 30%	240 A
à 60%	180 A (210 A à 25°C)
Tension de fonctionnement	15,8 - 26 V
Tension à vide	37 V
Nombre de position de tension d'arc	10
Alimentation	3 x 400/3 x 230 V ± 15 % / 50/60 Hz
Puissance au primaire (100%)	3,7 kVA / 100 %
Fusible de protection	10 AT/ 400 V / 20 AT/ 230 V
Indice de protection	IP 21
Dimensions L x l x H (mm)	785 x 490 x 710
Poids	74 kg
Référence	250C
Torche MIG Ergoplus 250/longueur 3 mètres	43853
XuperPreciGazTM	45330 L

CastoMig 350 C



Données techniques

Plage de réglage de l'intensité	25 - 300 A
Facteur de marche à 30%	300 A
à 60%	210 A (240 A à 25°C)
Tension de fonctionnement	15 - 31 V
Tension à vide	43 V
Nombre de position de tension d'arc	15
Alimentation	3 x 400/3 x 230 V ± 15 % / 50/60 Hz
Puissance au primaire (100%)	4,1 kVA / 100 %
Fusible de protection	20 AT/ 400 V / 25 AT / 230 V
Indice de protection	IP 21
Dimensions L x l x H (mm)	785 x 490 x 810
Poids	101 kg
Référence	350C
Torche MIG Ergoplus 360/longueur 3 mètres	43850
XuperPreciGazTM	45330 L
Options	
Variante poste équipé de 4 galets	350C4G
Kit amorçage doux	304427

CastoMig 350 DS



Données techniques

Plage de réglage de l'intensité	25 - 300 A
Facteur de marche à 30%	300 A
à 60%	210 A (240 A à 25°C)
Tension de fonctionnement	15 - 31 V
Tension à vide	43 V
Nombre de position de tension d'arc	15
Alimentation	3 x 400/3 x 230 V ± 15 % / 50/60 Hz
Puissance au primaire (100%)	4,1 kVA / 100 %
Fusible de protection	20 AT/ 400 V / 25 AT / 230 V
Indice de protection	IP 21
Dimensions L x l x H (mm)	785 x 490 x 810
Poids	97 kg
Référence	350DS
Torche MIG Ergoplus 360/longueur 3 mètres	43850
XuperPreciGazTM	45330 L
Dévidoir séparé 2 galets. équipé d'un faisceau 5 mètres, DS1	303404
Options	
Variante dévidoir séparé 4 galets +équipé d'un faisceau 5 mètres	303405
Faisceaux 10 m	303424
Affichage digital V/A	303425
Kit amorçage doux 350 DS	304428
Chariot pour dévidoir DS1	303432
Support pour dévidoir DS1	303436



CastoMig 400 C



Données techniques

Plage de réglage de l'intensité :	30 - 370 A
Facteur de marche à 30% :	370 A
à 60% :	280 A (300 A à 25°C)
à 100% :	220 A (235 A à 25°C)
Tension de fonctionnement :	15,5 - 32,5 V
Tension à vide :	43 V
Nombre de position de tension d'arc	21
Alimentation :	3 x 400/ 3 x 230 V ± 15 % / 50/60 Hz
Puissance au primaire (100%) :	7,6 kVA / 100 %
Fusible de protection :	25 AT/ 400 V / 35 AT / 230 V
Indice de protection :	IP 23
Dimensions L x l x H (mm) :	950 x 465 x 895
Poids :	137 kg
Référence	400C
Torche MIG Ergoplus 360/longueur 3 mètres	43850
XuperPreciGazTM	45330 L
Dévidoir Castomig à platine 2 galets DS2	
Faisceau air longueur 5 m	
Options	400CP
Variante poste équipé de l'unité programme CMP 45	303422
Support de dévidoir	303432
Chariot pour dévidoir	303421

CastoMig 400 DS



Données techniques

Plage de réglage de l'intensité :	30 - 370 A
Facteur de marche à 30% :	370 A
à 60% :	280 A (300 A à 25°C)
à 100% :	220 A (235 A à 25°C)
Tension de fonctionnement :	15,5 - 32,5 V
Tension à vide :	43 V
Nombre de position de tension d'arc	21
Alimentation :	3 x 400/ 3 x 230 V ± 15 % / 50/60 Hz
Puissance au primaire (100%) :	7,6 kVA / 100 %
Fusible de protection :	25 AT/ 400 V / 35 AT / 230 V
Indice de protection :	IP 23
Dimensions L x l x H (mm) :	950 x 465 x 785
Poids :	129 kg
Référence	400DS
Torche MIG Ergoplus 360/longueur 3 mètres	43850
XuperPreciGazTM	45330 L
Dévidoir Castomig à platine 2 galets DS2	303414
Faisceau air longueur 5 m	303417
Options	400DSP
Variante poste équipé de l'unité programme CMP 45	303422
Support de dévidoir	303432
Chariot pour dévidoir	303421
Kit de conversion 4 galets	303418



CastoMig 500 C



Données techniques

Plage de réglage de l'intensité :	35 - 500 A
Facteur de marche à 30% :	500 A
à 60% :	360 A (410 A à 25°C)
à 100% :	280 A (315 A à 20°C)

Tension de fonctionnement :	15,8 - 39 V
Tension à vide :	54 V
Nombre de position de tension d'arc :	28
Alimentation :	3 x 400/ 3 x 230 V ± 15 % / 50/60 Hz
Puissance au primaire (100%) :	10,2 kVA / 100 %
Fusible de protection :	35 AT/ 400 V / 63 AT / 230 V
Indice de protection :	IP 23
Dimensions L x l x H (mm) :	950 x 465 x 895
Poids :	156 kg

Référence

Refroidisseur CMC 45	500C
Torche MIG Ergoplus 500/longueur 3 mètres	303415
XuperPreciGazTM	43847
Dévidoir Castomig à platine 2 galets DS2	45330 L
Faisceau eau longueur 5 m	

Options

Variante poste équipé de l'unité programme CMP 45	500CP
Support de dévidoir	303422
Chariot pour dévidoir	303432
Kit de conversion 4 galets	303421
Faisceau eau longueur 10 m	

CastoMig 500 DS



Données techniques

Plage de réglage de l'intensité :	35 - 500 A
Facteur de marche à 30% :	500 A
à 60% :	360 A (410 A à 25°C)
à 100% :	280 A (315 A à 20°C)

Tension de fonctionnement :	15,8 - 39 V
Tension à vide :	54 V
Nombre de position de tension d'arc :	28
Alimentation :	3 x 400/ 3 x 230 V ± 15 % / 50/60 Hz
Puissance au primaire (100%) :	10,2 kVA / 100 %
Fusible de protection :	35 AT/ 400 V / 63 AT / 230 V
Indice de protection :	IP 23
Dimensions L x l x H (mm) :	950 x 465 x 785
Poids :	148 kg

Référence

Refroidisseur CMC 45	500 DS
Torche MIG Ergoplus 500/longueur 3 mètres	303415
XuperPreciGazTM	43847
Dévidoir Castomig à platine 2 galets DS2	45330 L
Faisceau eau longueur 5 m	303414
	303419

Options

Variante poste équipé de l'unité programme CMP 45	500DSP
Support de dévidoir	303422
Chariot pour dévidoir	303432
Kit de conversion 4 galets	303421
Faisceau eau longueur 10 m	303420



53.20 TORCHES POUR SOUDAGE MIG/MAG

CastoPlus 150 G



Numéro de Produit	3 m	43855	REFROIDISSEMENT NATUREL		
	4 m	43856	CAPACITE	CO ²	180 A (60%)
				Mélange	150 A (60%)

CastoPlus 250 G



Numéro de Produit	3 m	43853	REFROIDISSEMENT NATUREL		
	4 m	43854	CAPACITE	CO ²	230 A (60%)
				Mélange	200 A (60%)

CastoPlus 360 G



Numéro de Produit	3 m	43850	REFROIDISSEMENT NATUREL		
	4 m	43851	CAPACITE	CO ²	340 A (60%)
	5 m	43852		Mélange	320 A (60%)

CastoPlus 500 W



Numéro de Produit	3 m	43847	REFROIDISSEMENT EAU		
	4 m	43848	CAPACITE	CO ²	500 A (60%)
	5 m	43849		Mélange	450 A (60%)

CastoPlus 601 W



Numéro de Produit	3 m	303940	REFROIDISSEMENT EAU		
	4 m	303941	CAPACITE	CO ²	600 A (60%)
	5 m	303942		Mélange	550 A (60%)

Torche THR 258



Numéro de Produit	3 m	43879-03	REFROIDISSEMENT NATUREL		
	4 m	43879-04	CAPACITE	CO ²	230 A (60%)
	5 m	43879-05		Mélange	200 A (60%)

Torche THR 368



Numéro de Produit	3 m	43878-03	REFROIDISSEMENT NATUREL		
	4 m	43878-04	CAPACITE	CO ²	350 A (60%)
	5 m	43878-05		Mélange	335 A (60%)

Torche THR 508



Numéro de Produit	3 m	43877-03	REFROIDISSEMENT EAU		
	4 m	43877-04	CAPACITE	CO ²	500 A (100%)
	5 m	43877-05		Mélange	450 A (100%)



PIÈCES D'USURE POUR TORCHES ERGOPLUS ET CASTOPLUS

Torche Ergoplus 150 et Castoplus 150 G

Tube contact

M6
 79204 Ø 0.6
 79205 Ø 0.8*
 79206 Ø 1.0
 79214 Ø 1.2

Diffuseur support tube contact

43820

Buse

53
 Ø 12
 Ø 9.5
 79201* 43821 79202 79203

Ressort de buse

79210

* EQUIPEMENT STANDARD			
GAINES	m	(fil 1.0 + 1.2)	
		Bleu	Rouge
ACIER	3	79207	43828
	4	79216	42608
	5	-	-
TEFLON	3	79208	42199
	4	79217	42198
	5	-	43807
TEFLON avec SPIRALE	3	-	42195 A
	4	-	42194 A
	5	-	-

Torche Ergoplus 250 et Castoplus 250 G

Tube contact

M6
 43857 Ø 0.6
 42603 Ø 0.8
 42604 Ø 1.0*
 42605 Ø 1.2

Diffuseur support tube contact

35
 79409

Buse

57
 Ø 14.5
 Ø 11.5
 79401* 43834 79402

Ressort de buse

79408

* EQUIPEMENT STANDARD			
GAINES	m	(fil 1.0 + 1.2)	
		Bleu	Rouge
ACIER	3	79207	43828
	4	79216	42608
	5	43840	42631
TEFLON	3	79208	42199
	4	79217	42198
	5	-	43807
TEFLON avec SPIRALE	3	-	42195 A
	4	-	42194 A
	5	-	-

Torche Ergoplus 360 et Castoplus 360 G

Tube contact

M8
 92055 Ø 0.8
 92053 Ø 1.0
 92032 Ø 1.2*
 92051 Ø 1.6

Support tube contact

28
 M8
 43838

Buse

84
 Ø 16
 Ø 19
 42601* 43839

Diffuseur

42621 Plastique noir
 43843 Céramique*

* EQUIPEMENT STANDARD				
GAINES	m	(fil 1.0 + 1.2)		
		Bleu	Rouge	Jaune
ACIER	3	79207	43828*	43841
	4	79216	42608*	42607
	5	43840	42631*	42637
TEFLON	3	79208	42199	42197
	4	79217	42198	42196
	5	-	43807	43809
TEFLON avec SPIRALE	3	-	42195 A	-
	4	-	42194 A	-
	5	-	-	-

Torche Ergoplus 500 W Castoplus 500 W et Castoplus 601 W

Tube contact

M8
 92055 Ø 0.8
 92053 Ø 1.0
 92032 Ø 1.2*
 92051 Ø 1.6
 92105 Ø 2.0
 92106 Ø 2.4

Support tube contact

25
 M8
 92034* 92056

Buse

76
 Ø 16
 Ø 14
 Ø 19
 92031* 92157 43803

Diffuseur

43802 Céramique*
 92033 Plastique noir

* EQUIPEMENT STANDARD					
GAINES	m	(fil 1.0 + 1.2)			
		Bleu	Rouge	Jaune	
ACIER	3	92043	92058*	92059	92108
	4	92043.04	92058.04*	92059.04	92108.04
	5	-	43806*	43808	43810
TEFLON	3	-	42199	42197	-
	4	-	42198	42196	-
	5	-	43807	43809	-
TEFLON avec SPIRALE	3	-	42195 A	-	-
	4	-	42194 A	-	-
	5	-	-	-	-



PIÈCES D'USURE POUR TORCHES THR

Torche THR 258

Tube contact

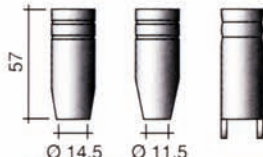


- 43857 Ø 0.6
- 42603 Ø 0.8
- 42604 Ø 1.0*
- 42605 Ø 1.2

- ALUMINIUM
- 43858 Ø 1.0
- 43859 Ø 1.2

- SPECIAL Cu Cr Zr
- 43882 Ø 0.8
- 43883 Ø 1.0
- 43884 Ø 1.2

Buse



- 79401*
- 43834
- 79402

Bague

- 43881

Support tube contact



Ressort de buse

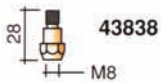
- 79408

* EQUIPEMENT STANDARD

GAINES	m	(fil 0.6 + 0.9)		(fil 1.0 + 1.2)	
		Bleu	Rouge	Bleu	Rouge
ACIER	3	79207	43828		
	4	79216	42608		
	5	43840	42631		
TEFLON	3	79208	42199		
	4	79217	42198		
	5	-	43807		
TEFLON avec SPIRALE	3	-	42195 A		
	4	-	42194 A		
	5	-	-		

Torche THR 368

Support tube contact



- 43838



Diffuseur

- 42621 Plastique noir
- 43843 Céramique*

Tube contact

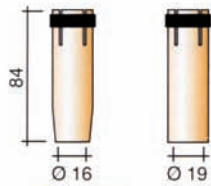


- 92055 Ø 0.8
- 92053 Ø 1.0
- 92032 Ø 1.2*
- 92051 Ø 1.6

- ALUMINIUM
- 92054 Ø 1.0
- 92049 Ø 1.2
- 92052 Ø 1.6

- SPECIAL CuCrZr
- 43804 Ø 1.0
- 92048 Ø 1.2
- 43805 Ø 1.6

Buse



- 42601*
- 43839

* EQUIPEMENT STANDARD

GAINES	m	(fil 0.6 + 0.9)		(fil 1.0 + 1.2)		(fil 1.2 + 1.6)	
		Bleu	Rouge	Bleu	Jaune	Bleu	Jaune
ACIER	3	79207	43828*	43841			
	4	79216	42608*	42607			
	5	43840	42631*	42637			
TEFLON	3	79208	42199	42197			
	4	79217	42198	42196			
	5	-	43807	43809			
TEFLON avec SPIRALE	3	-	42195 A	-			
	4	-	42194 A	-			
	5	-	-	-			

Torche THR 508

Support tube contact



- 92034*



- 92056

Diffuseur



- 43802 Céramique*



- 92033 Plastique noir

Tube contact

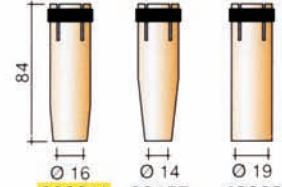


- 92055 Ø 0.8
- 92053 Ø 1.0
- 92032 Ø 1.2*
- 92051 Ø 1.6
- 92105 Ø 2.0
- 92106 Ø 2.4

- ALUMINIUM
- 92054 Ø 1.0
- 92049 Ø 1.2
- 92052 Ø 1.6

- SPECIAL CuCrZr
- 43804 Ø 1.0
- 92048 Ø 1.2
- 43805 Ø 1.6

Buse



- 92031*
- 92157
- 43803

* EQUIPEMENT STANDARD

GAINES	m	(fil 0.8 + 1.0)		(fil 1.0 + 1.2)		(fil 1.2 + 1.6)		(fil 2.0 + 2.4)	
		Bleu	Rouge	Bleu	Rouge	Bleu	Rouge	Bleu	Rouge
ACIER	3	92043	92058*	92059	92108				
	4	92043.04	92058.04*	92059.04	92108.04				
	5	-	43806*	43808	43810				
TEFLON	3	-	42199	42197	-				
	4	-	42198	42196	-				
	5	-	43807	43809	-				
TEFLON avec SPIRALE	3	-	42195 A	-	-				
	4	-	42194 A	-	-				
	5	-	-	-	-				



54 EQUIPEMENTS DE SOUDAGE MULTIPROCÉDÉS

Équipement multiprocédés (ARC, TIG, MIG/MAG) synergique pour répondre à tous vos besoins.

XuperMig 2500



Caractéristiques techniques

Alimentation	400V triphasé ±15% 50-60 Hz								
Procédés utilisables	MIG			MMA			TIG		
Facteur de marche à 40°C	30%	60%	100%	40%	60%	100%	40%	60%	100%
Tension de soudage	250A	170A	140A	200A	160A	130A	200A	170A	130A
Courant de soudage	26,5V	22,5V	21V	28V	26,4V	25,2V	18V	16,8V	15,2V
Puissance absorbée (kVA)	10,6	7,1	5,8	9	7,1	5,7	6,3	5,3	4
Courant maxi absorbé	15,3A			13A			9,2A		
Courant efficace absorbé	8,4A			8,2A			5,8A		
Tension à vide	9V			76V			9V		
Classe d'isolation				H					
Indice de Protection				IP 23					
Refroidissement				AF					
Conformité aux normes	EN 60974-1 / EN 50199								
Poids & Dimensions	22 kg - 670 x 310 x 490 mm								

Références

XuperMig 2500	307200
Torche CastoPlus 250 / 3m	654802/43853
Torche CastoPlus 250 / 4m	654803/43854
Torche TIG WT26 4m XuperMig	663277/47616XUP
Torche TIG WT26 8m XuperMig	663278/47618XUP
Câble de masse 3,5m 35 mm ²	654955/44002
Câble de masse 3m 25mm ²	657146/71031
Câble de soudage 4m 25mm ²	657138/71030
XuperPrecigaz TM 1/4G	655700/45330L

Équipements très haute gamme à technologie entièrement numérique pour mettre en œuvre de façon parfaite les procédés MIG/MAG standard et pulsé synergique.

TotalArc² 3000



Données techniques

Plage de réglage de l'intensité	3 - 270 A
Facteur de marche à 40%	270 A
à 60%	210 A (270 A à 25°C)
à 100%	170 A (210 A à 25°C)
Tension de fonctionnement	14,2 - 27,5 V
Tension à vide	50 V
Alimentation	3 x 400/ 50/60 Hz
Puissance au primaire (100%)	4,5 kVA / 100 %
Fusible de protection	16 AT/ 400 V
Indice de protection	IP 23
Dimensions L x l x H (mm)	940 x 580 x 900
Poids	71 kg
Référence	303650
Torche MIG Ergoplus 500/longueur 3 m.	43847
XuperPreciGazTM	45330
Câble de masse 35 mm ²	44002
Options	
Boîtier de commande à distance RC2	300255
Boîtier de commande à distance RC4	300256
Câble de commande longueur 5 mètres	99011
Variante poste bi-tension 230/400V	303651



TotalArc² 4000



Données techniques

Plage de réglage de l'intensité	3 - 400 A
Facteur de marche à 40%	400 A
à 60%	365 A (400 A à 25°C)
à 100%	320 A (365 A à 25°C)
Tension de fonctionnement	14,2 - 34,0 V
Tension à vide	70 V
Alimentation	3 x 400/ 50/60 Hz
Puissance au primaire (100%)	12,7 kVA / 100 %
Fusible de protection	35 AT/ 400 V
Indice de protection	IP 23
Dimensions L x l x H (mm)	910 x 580 x 900
Poids	75 kg
Référence	303740
Dévidoir DS3 à platine 4 galets	303733
Faisceau longueur 1,5 mètres	303735
Torche MIG Ergoplus 500/longueur 3 m.	43847
XuperPreciGazTM	45330 L
Câble de masse 50 mm ²	44663
Options	
Boîtier de commande à distance RC2	300255
Boîtier de commande à distance RC4	300256
Câble de commande longueur 5 mètres	99011
Variante poste bi-tension 230/400V	303741
Bras support de torche	303742

TotalArc² 5000



Données techniques

Plage de réglage de l'intensité	3 - 500 A
Facteur de marche à 40%	500 A
à 60%	450 A (500 A à 25°C)
à 100%	360 A (450 A à 25°C)
Tension de fonctionnement	14,2 - 39,0 V
Tension à vide	70 V
Alimentation	3 x 400/ 50/60 Hz
Puissance au primaire (100%)	15,1 kVA / 100 %
Fusible de protection	35 AT/ 400 V
Indice de protection	IP 23
Dimensions L x l x H (mm)	910 x 580 x 900
Poids	75 kg
Référence	303750
Dévidoir DS3 à platine 4 galets	303733
Faisceau longueur 1,5 mètres	303735
Torche MIG Ergoplus 500/longueur 3 m.	43847
XuperPreciGazTM	45330 L
Câble de masse 70 mm ²	44046
Options	
Boîtier de commande à distance RC2	300255
Boîtier de commande à distance RC4	300256
Câble de commande longueur 5 mètres	92011
Variante poste bi-tension 230/400V	303751
Bras support de torche	303742

56 EQUIPEMENTS DE SOUDAGE IDWELD

IDWELD 2501



Données techniques

Course verticale	170 mm
Vitesse de rotation	0,3 à 12 tours/minute
Alimentation	1 x 230 V
Poids	19 kg
Référence	305339
Torche	41800 B

Ce procédé est un appareil pour soudage circulaire intérieur, destiné principalement au revêtement d'alésages à partir de Ø 30 mm.

Un ensemble mécanique modulaire met en rotation, une tête de soudage MIG. Cette tête est équipée d'une torche spéciale à faible encombrement, ce qui conduit à des dépôts soudés circulaires de très haute qualité, même dans des endroits exigus.

Une grande gamme d'accessoires permet un large champ d'applications.



57 EQUIPEMENTS DE COUPAGE PLASMA

GAMME AIRJET

Une nouvelle gamme encore plus performante pour couper vite et bien tous les matériaux métalliques.

AirJet 1060



Données Techniques

Tension d'alimentation		3 x 400V - 50-60 Hz
Fusibles de protection		16 AT
Puissance maximale absorbée		8,5 kW
Courant délivré selon facteur d'utilisation	40%	60 A
	50%	120 A
	60%	50 A
	100%	40 A
Plage de réglage du courant		25 à 60 A
Tension à vide		260 V
Débit air		200 l/min
Pression de travail		5 bar
Classe de protection		IP22
Poids		22 kg
Dimensions Source nue		22 x 46 x 32 cm
Dimensions avec chariot		63 x 52 x 92 cm
Capacité de coupe	Adx	20 mm
	Inox	16 mm

Références

Source	662782
Torche EL60	662817
Câble de masse	662765

AirJet 1090



Données Techniques

Tension d'alimentation		3 x 400V - 50-60 Hz
Fusibles de protection		25 AT
Puissance maximale absorbée		13,4 kW
Courant délivré selon facteur d'utilisation	40%	90 A
	50%	
	60%	80 A
	100%	65 A
Plage de réglage du courant		25 à 90 A
Tension à vide		260 V
Débit air		200 l/min
Pression de travail		5 bar
Classe de protection		IP22
Poids		28 kg
Dimensions Source nue		27 x 50 x 31 cm
Dimensions avec chariot		65 x 52 x 92 cm
Capacité de coupe	Adx	35 mm
	Inox	27 mm

Références

Source	662781
Torche EL60	662818
Câble de masse	662765

AirJet 1120



Données Techniques

Tension d'alimentation		3 x 400V - 50-60 Hz
Fusibles de protection		32 AT
Puissance maximale absorbée		23,0 kW
Courant délivré selon facteur d'utilisation	40%	
	50%	
	60%	105 A
	100%	85 A
Plage de réglage du courant		25 à 120 A
Tension à vide		253 V
Débit air		200 l/min
Pression de travail		5 bar
Classe de protection		IP22
Poids		36 kg
Dimensions Source nue		27 x 59 x 38 cm
Dimensions avec chariot		63 x 52 x 92 cm
Capacité de coupe	Adx	55 mm
	Inox	38 mm

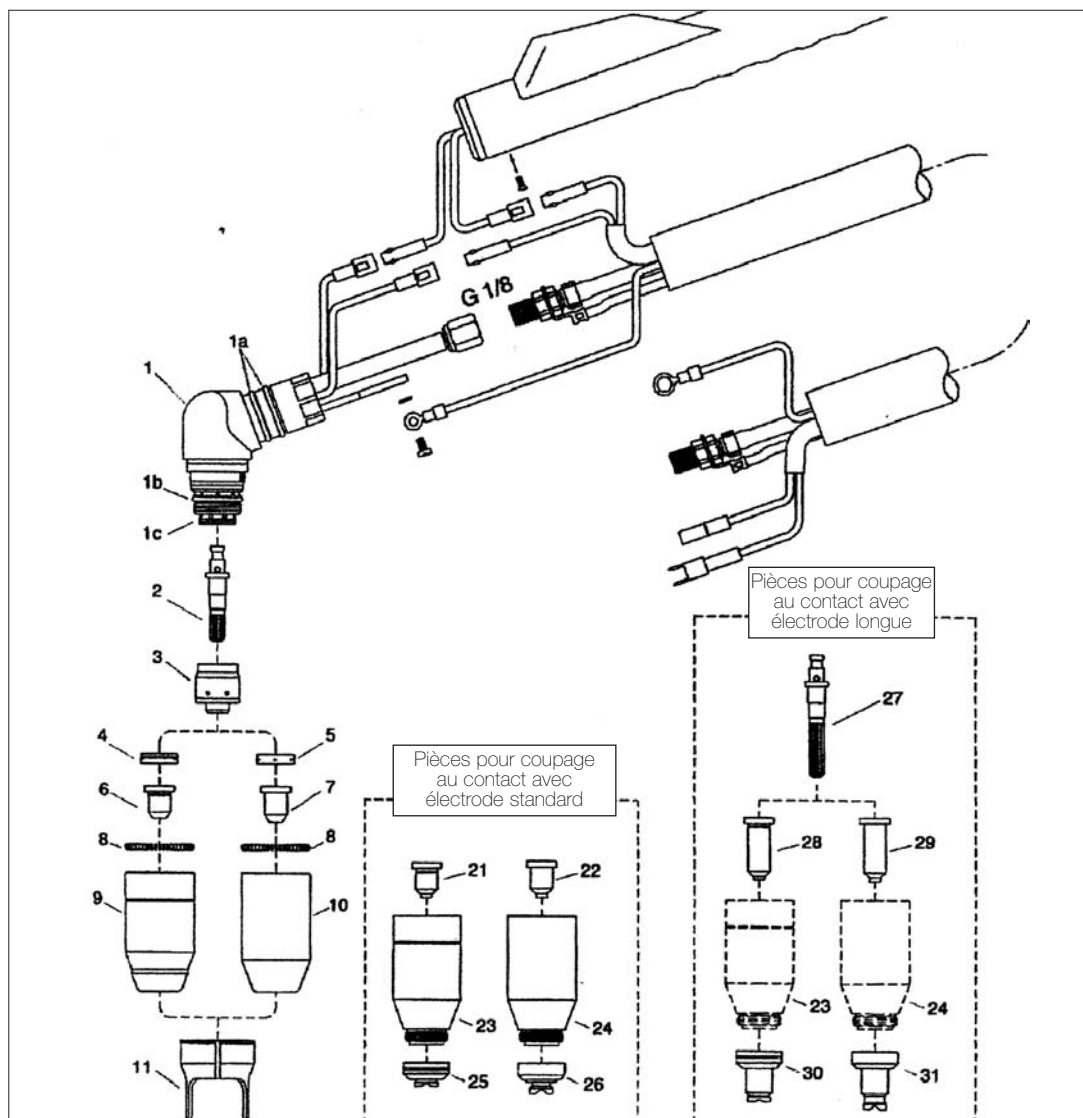
Références

Source	662644
Torche EL60	662709
Câble de masse	662765



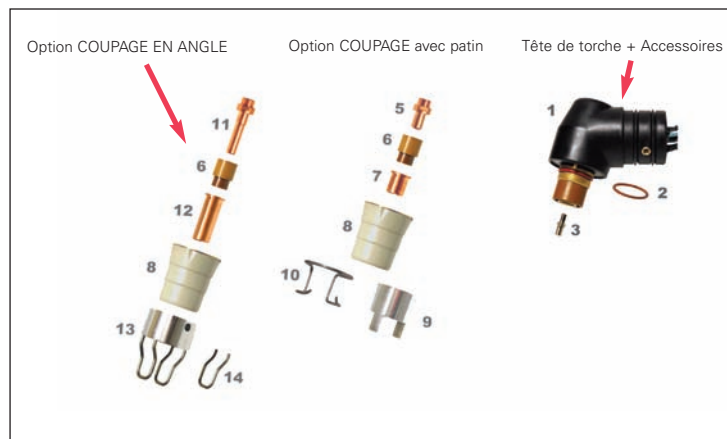
TORCHES EL60 ET PIÈCES D'USURE POUR AIRJET 1060 / 1090 ET 1120

Rep	Désignation	60A	90A	120A	ESC code	Rep	Désignation	60A	90A	120A	ESC code
1	Tête coudée 70°	X	X	X	662669	21	Tuyère contact 60A	X			662843
1A	Joint torique n°1	X	X	X	662672	22a	Tuyère contact 90A		X		662692
1B	Joint torique n°2	X	X	X	662683	22b	Tuyère contact 120A			X	662706
1C	Joint torique n°3	X	X	X	662684	23	Buse ext. coupage contact 60A	X			662844
2	Electrode std	X	X	X	662685	23	Buse ext. contact 60A renforcée	X			663274
3	Isolateur HF (Diff. n°1)	X	X	X	662686	24	Buse ext. coupage contact 90/120A		X	X	662693
4	Diffuseur 60A (n°2)	X			662839	24	Buse ext. contact 90/120A renforcée		X	X	663275
5	Diffuser 90/120A (n°2)		X	X	662687	25	Embout contact 60A	X			662845
6	Tuyère 60A	X			662840	26	Embout contact 90/120A		X	X	662694
7a	Tuyère 90A		X		662841	27	Electrode longue	X	X	X	662695
7	Tuyère 120A			X	662688	28	Tuyère longue 60A	X			662846
7	Tuyère de gougeage ø 2,4			X	663302	29	Tuyère longue 90/120A		X	X	662696
8	Joint de buse	X	X	X	662689	30b	Embout contact long n°1 (60A)	X			662697
9	Buse 60A	X			662842	31	Embout contact long n°2 (120A)	X	X	X	662698
9	Buse 60A renforcée	X			663272						
10	Buse 90/120A		X	X	662690						
10	Buse 90/120A renforcée		X	X	663273						
11	Patin	X	X	X	662691						
11	Embout de protection pour gougeage			X	663301						



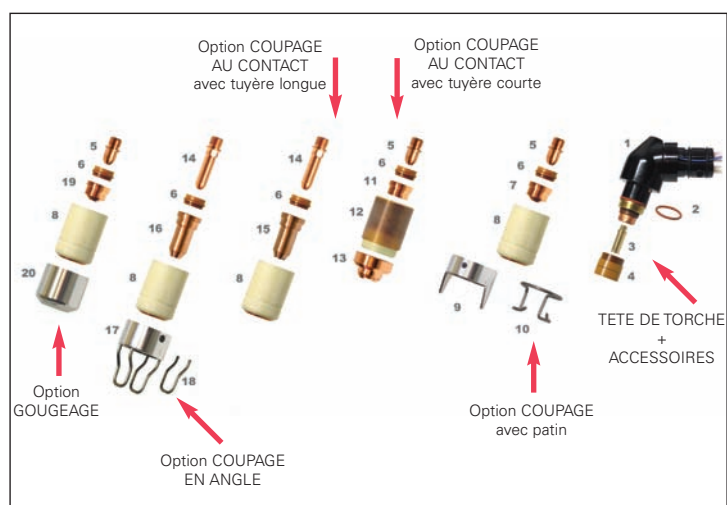


TORCHES T70 ET PIÈCES D'USURE POUR AIRJET 60



Rep	Désignation	Condt	n° produit
	Torche T 70 - Longueur : 6 m.		98334
	Torche T 70 - Longueur : 12 m.		98349
1	Tête de torche		98335
2	Joint torique	Lot de 20	98341
3	Diffuseur N°1		98303
5	Electrodes	Lot de 5	98304
6	Diffuseur N°2		98305
7	Tuyère ø 1.0 mm	Lot de 5	98306
7	Tuyère ø 1.2 mm	Lot de 5	98307
8	Buse extérieure		98308
9	Patin 2 pieds		98313
10	Patin standard (ressort)	Lot de 5	98312
11	Electrode longue	Lot de 5	98309
12	Tuyère longue ø 1.0 mm	Lot de 5	98310
12	Tuyère longue ø 1.2 mm	Lot de 5	98311
13	Patin pour coupage en angle		98347
14	Ressort pour coupage en angle	Lot de 20	98348

TORCHES T100 ET PIÈCES D'USURE POUR AIRJET 100



Rep	Désignation	Condt	n° produit
	Torche T 100 - Longueur : 6 m.		98336
	Torche T 100 - Longueur : 12 m.		98350
1	Tête de torche		98337
2	Joint torique	Lot de 20	98338
3	Diffuseur N°1		98314
4	Isolant de tête de torche		98455
5	Electrodes	Lot de 20	98315
6	Diffuseur N°2		98316
7	Tuyère ø 1.10 mm	Lot de 5	98317
7	Tuyère ø 1.35 mm	Lot de 5	98318
7	Tuyère ø 1.60 mm	Lot de 5	98319
8	Buse extérieure standard		98321
9	Patin 2 pieds		98323
10	Patin standard (ressort)	Lot de 5	98322
11	Tuyère au contact ø 1.35 mm	Lot de 5	98327
11	Tuyère au contact ø 1.60 mm	Lot de 5	98328
12	Buse extérieure coup. contact		98329
13	Embout de coupage au contact		98330
14	Electrode longue coup. contact	Lot de 5	98325
15	Tuyère longue coupage contact	Lot de 5	98326
16	Tuyère longue coupage en angle		98344
17	Patin pour coupage en angle		98345
18	Ressort pour coupage en angle	Lot de 20	98346
19	Tuyère de gougeage ø 2.4 mm	Lot de 5	98320
20	Patin de gougeage		98324

58 LIGNE DE FERS À SOUDER

FERS À SOUDER

Désignation | N° de produit

Fers à souder lents type crayon

Fers à souder 25W	73950FSL25
Fers à souder 40W	73950FSL40
Fers à souder 75W	73950FSL75
Fers à souder 100W	73950FSL100

Fers à souder rapides

Fers à souder 100W	73950FSR100
--------------------	--------------------



ACCESSOIRES POUR FERS À SOUDER

Désignation | N° de produit

Pannes pour fers à souder lents

Pannes fers à souder 25W	73954PAN25
Pannes fers à souder 40W	73954PAN40
Pannes fers à souder 75W	73954PAN75
Pannes fers à souder 100W	73954PAN100

Pannes fers à souder rapide

Fers à souder 100W	173954PAN100R
--------------------	----------------------

Pompe à désouder

Pompe à désouder	73951PAD
------------------	-----------------

Tresses à déssouder

Tresse à déssouder 2,0	73952TAD20
Tresse à déssouder 3,0	73952TAD30

Pierre ammoniacales

Pierre ammoniacales	73953PAM75
---------------------	-------------------



59 POSITIONNEURS DE SOUDAGE

Positionneurs à rotation motorisée et inclinaison manuelle, destinés à la manipulation de pièces jusqu'à 400 kg.

PTM 40



Caractéristiques Techniques

Charge maxi	40 kg
Couple maxi d'inclinaison	6 kgm
Couple maxi de rotation	5 kgm
Vitesse de rotation	0,5 à 9 t./min
Diamètre du plateau	350 mm
Hauteur du plateau en position horizontale	430 mm
Poids	35 kg
Alimentation électrique	230 V monophasé
Conformité	CE
Masse tournante	300 A
Références	94854

PTM 100



Caractéristiques Techniques

Charge maxi	100 kg
Couple maxi d'inclinaison	14 kgm
Couple maxi de rotation	12 kgm
Vitesse de rotation	0,6 à 6 t./min
Diamètre du plateau	500 mm
Hauteur du plateau en position horizontale	850 mm
Poids	120 kg
Alimentation électrique	230 V monophasé
Conformité	CE
Masse tournante	300 A
Références	94853

PTM 250

Caractéristiques Techniques

Charge maxi	250 kg
Couple maxi d'inclinaison	60 kgm
Couple maxi de rotation	38 kgm
Vitesse de rotation	0,3 à 3 t./min
Diamètre du plateau	650 mm
Hauteur du plateau en position horizontale	854 mm
Poids	280 kg
Alimentation électrique	230 V monophasé
Conformité	CE
Masse tournante	300 A
Références	94855

PTM 400

Caractéristiques Techniques

Charge maxi	400 kg
Couple maxi d'inclinaison	120 kgm
Couple maxi de rotation	55 kgm
Vitesse de rotation	0,13 à 1,3 t./min
Diamètre du plateau	800 mm
Hauteur du plateau en position horizontale	906 mm
Poids	550 kg
Alimentation électrique	230 V monophasé
Conformité	CE
Masse tournante	300 A
Références	94856

Pour d'autres capacités : nous consulter



CALIBRATION

CERTIFICAT DE CALIBRATION
(Constat de vérification)
Ce certificat comprend 5 pages, annexes comprises

RELEVÉ DE MESURES
MIG Pulsé
TransModul 500

Paramètre	Unité	Valeur mesurée	Valeur nominale	État
30	A	3,98	3,90	Ben
45	A	171,75	100,19	A Ben
60	A	203,01	199,03	A Ben
75	A	324,71	200,12	A Ben
90	A	493,52	400,77	A Ben
0,400	V	9,89	V	Ben
0,600	V	17,91	V	Ben
0,825	V	24,99	V	Ben
0,938	V	32,01	V	Ben
0,900	V	39,82	V	Ben
mesure	10,3	mes	mes	Ben
mesure	92,2	mes	mes	Ben
mesure	10,1	mes	mes	Ben
mesure	100,4	mes	mes	Ben
mesure	100,7	mes	mes	Ben
mesure	100,7	mes	mes	Ben
mesure	11,65	V		

Annexe REPRÉSENTATION GRAPHIQUE DES ÉCARTS

durant de soudage après correction
Entre la valeur affichée sur l'équipement de soudage et la valeur étalon (en fonction du courant de soudage délivré)

de soudage en Ampères

de soudage en Volts

A l'aide d'un banc de charges et d'appareils de mesure étalon régulièrement contrôlés par un organisme habilité, nous vérifions la précision de lecture des ampèremètres, voltmètres et tachymètres qui équipent vos équipements de soudage et nous vous fournissons :

Un certificat de calibration personnalisé (ou constat de vérification) établi conformément aux recommandations du fascicule de documentation X 07-011,

Le relevé de toutes les mesures effectuées,

La représentation graphique des écarts constatés.

Vous êtes ainsi assuré de répondre aux plus hautes exigences de qualité en matière de soudage et d'en apporter la preuve vis-à-vis de vos donneurs d'ordre.