



## Produits contrôle Guide compact

**motralec**

4 rue Lavoisier . ZA Lavoisier . 95223 HERBLAY CEDEX  
Tel. : 01.39.97.65.10 / Fax. : 01.39.97.68.48  
Demande de prix / e-mail : [service-commercial@motralec.com](mailto:service-commercial@motralec.com)  
[www.motralec.com](http://www.motralec.com)

Power and productivity  
for a better world™





# Table des matières

1 - 3	Contacteurs série AF
4	Contacteurs série NF
5 - 6	Accessoires pour contacteurs de série AF, NF
7	Contacteurs série A
8	Contacteurs série AF
9	Contacteurs série A
10	Contacteurs série UA
11 - 13	Accessoires pour contacteurs de série A
14	Contacteurs série EK
15	Accessoires pour contacteurs de série EK
16	Mini contacteurs série B
17	Mini inverseurs série B
18	Mini contacteurs auxiliaires série K
19	Accessoires pour mini contacteurs
20	Disjoncteur moteur MS116/MS132
21 - 22	Accessoires pour MS116/MS132
23	Disjoncteur moteur MS450/MS495
24	Accessoires pour MS450/MS495
25 - 27	Relais de surcharge thermique
28	Démarrateurs progressifs PSR + accessoires
29	Démarrateurs progressifs PSE
30	Démarrateurs progressifs PST + PSTB
31 - 35	Relais temporisés
36	Relais de surveillance de courant
37	Relais de surveillance de tension
38	Relais de surveillance multifonctions
39 - 40	Relais de surveillance thermique
41	Relais de surveillance de niveau
42	Alimentations à courant continu
43 - 44	Convertisseurs de signaux
45 - 47	Relais débrochable
48	Relais d'interface
49	Coupleurs optiques

# Table des matières

50 - 51	Bornes SNK Entrelec à vis
52	Bornes à double étage
53	Bornes sectionable
54	Blocs de jonction pour fusibles
55 - 60	Accessoires pour série SNK
61 - 68	Boutons poussoirs série modulaire
69	Boutons poussoirs série compacte
70	Commutateur série compacte
71	Corps pour lampe de signalisation + lampes à incandescence
72	Lampes de signalisation avec LED
73	Arrêts d'urgence
74	Boîtiers en plastique pour série compacte
75	Accessoires pour série modulaire et série compacte
76	Accessoires pour boîtiers





# Tableau de sélection Contacteurs série AF

Nouveau

## 3 pôles avec bobine électronique

### Fonction

Ces contacteurs sont surtout utilisés pour la mise en circuit de puissances importantes, comme des moteurs triphasés, des résistances, des appareils d'éclairage, etc.

### Informations techniques générales

Puissance de commutation AC-1 à appliquer en cas de charges ohmiques.

Puissance de commutation AC-3 à appliquer en cas de moteurs à cage.



AC-1 (690V) In (A)	AC-3 (400V) In/P (A/kW)	Contact aux.	Type	Code de commande	Poids	Unité emb.
-----------------------	----------------------------	--------------	------	------------------	-------	---------------

#### Tension de bobine 24V...60VAC ( 50/60Hz ), 24...60VDC

25	9/4	1NO	AF09-30-10-11	1SBL137001R1110	0,27	1
25	9/4	1NC	AF09-30-01-11	1SBL137001R1101	0,27	1
28	12/5,5	1NO	AF12-30-10-11	1SBL157001R1110	0,27	1
28	12/5,5	1NC	AF12-30-01-11	1SBL157001R1101	0,27	1
30	18/7,5	1NO	AF16-30-10-11	1SBL177001R1110	0,27	1
30	18/7,5	1NC	AF16-30-01-11	1SBL177001R1101	0,27	1
45	26/11	-	AF26-30-00-11	1SBL237001R1100	0,31	1
50	32/15	-	AF30-30-00-11	1SBL277001R1100	0,31	1
50	38/18,5	-	AF38-30-00-11	1SBL297001R1100	0,31	1

#### Tension de bobine 48V...130VAC ( 50/60Hz ), 48...130VDC

25	9/4	1NO	AF09-30-10-12	1SBL137001R1210	0,27	1
25	9/4	1NC	AF09-30-01-12	1SBL137001R1201	0,27	1
28	12/5,5	1NO	AF12-30-10-12	1SBL157001R1210	0,27	1
28	12/5,5	1NC	AF12-30-01-12	1SBL157001R1201	0,27	1
30	18/7,5	1NO	AF16-30-10-12	1SBL177001R1210	0,27	1
30	18/7,5	1NC	AF16-30-01-12	1SBL177001R1201	0,27	1
45	26/11	-	AF26-30-00-12	1SBL237001R1200	0,31	1
50	32/15	-	AF30-30-00-12	1SBL277001R1200	0,31	1
50	38/18,5	-	AF38-30-00-12	1SBL297001R1200	0,31	1

#### Tension de bobine 100V...250VAC ( 50/60Hz ), 100...250VDC

25	9/4	1NO	AF09-30-10-13	1SBL137001R1310	0,27	1
25	9/4	1NC	AF09-30-01-13	1SBL137001R1301	0,27	1
28	12/5,5	1NO	AF12-30-10-13	1SBL157001R1310	0,27	1
28	12/5,5	1NC	AF12-30-01-13	1SBL157001R1301	0,27	1
30	18/7,5	1NO	AF16-30-10-13	1SBL177001R1310	0,27	1
30	18/7,5	1NC	AF16-30-01-13	1SBL177001R1301	0,27	1
45	26/11	-	AF26-30-00-13	1SBL237001R1300	0,31	1
50	32/15	-	AF30-30-00-13	1SBL277001R1300	0,31	1
50	38/18,5	-	AF38-30-00-13	1SBL297001R1300	0,31	1

# Tableau de sélection Contacteurs série AF

Nouveau

## 3 pôles avec bobine électronique consommation faible

### Fonction

Ces contacteurs sont surtout utilisés pour la mise en circuit de puissances importantes, comme des moteurs triphasés, des résistances, des appareils d'éclairage, etc.

### Informations techniques générales

Puissance de commutation AC-1 à appliquer en cas de charges ohmiques.

Puissance de commutation AC-3 à appliquer en cas de moteurs à cage.



AC-1 (690V) In (A)	AC-3 (400V) In/P (A/kW)	Contact aux.	Type	Code de commande	Poids	Unité emb.
<b>Tension de bobine 24V...60VAC ( 50/60Hz ), 24...60VDC</b>						
25	9/4	1NO	AF09Z-30-10-21	1SBL136001R2110	0.31	1
25	9/4	1NC	AF09Z-30-01-21	1SBL136001R2101	0.31	1
28	12/5,5	1NO	AF12Z-30-10-21	1SBL156001R2110	0.31	1
28	12/5,5	1NC	AF12Z-30-01-21	1SBL156001R2101	0.31	1
30	18/7,5	1NO	AF16Z-30-10-21	1SBL176001R2110	0.31	1
30	18/7,5	1NC	AF16Z-30-01-21	1SBL176001R2101	0.31	1
45	26/11	-	AF26Z-30-00-21	1SBL236001R2100	0.35	1
50	32/15	-	AF30Z-30-00-21	1SBL276001R2100	0.35	1
50	38/18,5	-	AF38Z-30-00-21	1SBL296001R2100	0.35	1

# Tableau de sélection Contacteurs série AF

Nouveau

## 4 pôles avec bobine électronique

### Fonction

Ces contacteurs sont surtout utilisés pour la mise en circuit de puissances importantes, comme des moteurs triphasés, des résistances, des appareils d'éclairage, etc.

### Informations techniques générales

Puissance de commutation AC-1 à appliquer en cas de charges ohmiques.

Puissance de commutation AC-3 à appliquer en cas de moteurs à cage.



AC-1 (690V) In (A)	AC-3 (400V) In/P (A/kW)	Contact aux.	Type	Code de commande	Poids	Unité emb.
<b>Tension de bobine 24V...60VAC ( 50/60Hz ), 20...60VDC</b>						
25	9/4	-	AF09-40-00-11	1SBL137201R1100	0.27	1
30	18/7,5	-	AF16-40-00-11	1SBL177201R1100	0.27	1
45	26/11	-	AF26-40-00-11	1SBL237201R1100	0.36	1
50	38/18,5	-	AF38-40-00-11	1SBL297201R1100	0.36	1
<b>Tension de bobine 100V...250VAC ( 50/60Hz ), 100...250VDC</b>						
25	9/4	-	AF09-40-00-13	1SBL137201R1300	0.27	1
30	18/7,5	-	AF16-40-00-13	1SBL177201R1300	0.27	1
45	26/11	-	AF26-40-00-13	1SBL237201R1300	0.36	1
50	38/18,5	-	AF38-40-00-13	1SBL297201R1300	0.36	1

# Tableau de sélection Contacteurs série NF

Nouveau

## 4 pôles avec bobine électronique

### Fonction

Ces contacteurs sont surtout utilisés pour des circuits de commande.

### Informations techniques générales

Puissance de commutation AC-15 pour la commande d'électro-aimants CA (contacteurs).

Puissance de commutation DC-13 pour la commande d'électro-aimants CC (contacteurs).



AC-15 (400V) In (A)	DC-13 (24V) In (A)	Contact aux.	Type	Code de commande	Poids	Unité emb.
------------------------	-----------------------	--------------	------	------------------	-------	---------------

#### Tension de bobine 24V...60VAC ( 50/60Hz ), 20...60VDC

3	6	2 NO + 2 NC	NF22E-11	1SBH137001R1122	0.31	1
3	6	3 NO + 1 NC	NF31E-11	1SBH137001R1131	0.31	1
3	6	4 NO	NF40E-11	1SBH137001R1140	0.31	1

#### Tension de bobine 48V...130VAC ( 50/60Hz ), 48...130VDC

3	6	2 NO + 2 NC	NF22E-12	1SBH137001R1222	0.27	1
3	6	3 NO + 1 NC	NF31E-12	1SBH137001R1231	0.27	1
3	6	4 NO	NF40E-12	1SBH137001R1240	0.27	1

#### Tension de bobine 100V...250VAC ( 50/60Hz ), 100...250VDC

3	6	2 NO + 2 NC	NF22E-13	1SBH137001R1322	0.27	1
3	6	3 NO + 1 NC	NF31E-13	1SBH137001R1331	0.27	1
3	6	4 NO	NF40E-13	1SBH137001R1340	0.27	1

# Tableau de sélection Accessoires pour contacteurs de série AF, NF

Nouveau

## Contact auxiliaire à montage frontal

### Fonction

Les contacts auxiliaires sont utilisés pour la commutation des signaux de commande.

### Informations techniques générales

Puissance de commutation AC-15 : 3 A à 400 V ca et DC-13 : 6 A à 24 V cc.



Pour contacteurs	Contacts	Type	Code de commande	Poids	Unité emb.
AF09-AF38, NF	1 NO	CA4-10	1SBN010110R1010	0.014	1
	1 NC	CA4-01	1SBN010110R1001	0.014	1
AF09-AF16-30-10	2 NO + 2 NC	CA4-22M	1SBN010140R1122	0.055	1
	3 NO + 1 NC	CA4-31M	1SBN010140R1131	0.055	1
	1 NO + 3 NC	CA4-13M	1SBN010140R1113	0.055	1
	4 NC	CA4-04M	1SBN010140R1104	0.055	1
AF26-AF38-30-00 & 4 pôles	2 NO + 2 NC	CA4-22E	1SBN010140R1022	0.055	1
	3 NO + 1 NC	CA4-31E	1SBN010140R1031	0.055	1
AF09-AF38	4 NO	CA4-40E	1SBN010140R1040	0.055	1
	4 NC	CA4-04E	1SBN010140R1004	0.055	1
AF09-AF16-30-01	4 NO	CA4-40U	1SBN010140R1340	0.055	1
	3 NO + 1 NC	CA4-31U	1SBN010140R1331	0.055	1
	2 NO + 2 NC	CA4-22U	1SBN010140R1322	0.055	1

## Contact auxiliaire à montage latéral

### Fonction

Les contacts auxiliaires sont utilisés pour la commutation des signaux de commande.

### Informations techniques générales

Puissance de commutation AC-15 : 3 A à 400 V ca et DC-13 : 6 A à 24 V cc.



Pour contacteurs	Contacts	Type	Code de commande	Poids	Unité emb.
AF09-AF38, NF	1 NO + 1 NC	CAL4-11	1SBN010120R1011	0.04	1
AF09-AF38, NF	1 NO + 1 NC	CAL4-11-T	1SBN010120T1011	0.04	10

## Contact auxiliaire à montage frontal avec alimentation sur bobine A1/A2

### Fonction

Les contacts auxiliaires sont utilisés pour la commutation des signaux de commande.

### Informations techniques générales

Puissance de commutation AC-15 : 3 A à 400 V ca et DC-13 : 6 A à 24 V cc.



Pour contacteurs	Contacts	Type	Code de commande	Poids	Unité emb.
AF09-AF16-30-10	1 NO + 1 NC	CAT4-11M	1SBN010151R1111	0.04	1
AF26-AF38-30-00 & 4 pôles	1 NO + 1 NC	CAT4-11E	1SBN010151R1011	0.04	1
AF09-AF38	1 NO + 1 NC	CAT4-11U	1SBN010151R1311	0.04	1

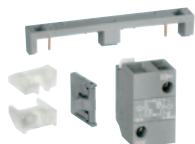
# Tableau de sélection Accessoires pour contacteurs de série AF, NF

Nouveau

## Verrouillage mécanique et électrique

### Fonction

Verrouillage mécanique et électrique pour 2 contacteurs à montage horizontal.

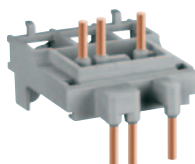


Pour contacteurs	Contacts	Type	Code de commande	Poids	Unité emb.
AF09-AF38	1 NO + 1 NC	VEM4	1SBN030111R1000	0.035	1

## Kit de connexion pour contacteur et disjoncteur moteur

### Fonction

Pièces des connexion pour contacteur 3 pôles et disjoncteur-moteur.

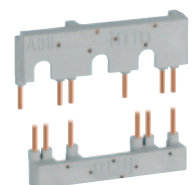


Pour contacteurs	Type	Code de commande	Poids	Unité emb.
AF09-AF16	BEA16-4	1SBN081306T1000	0.025	10
AF26-AF38	BEA38-4	1SBN082306T2000	0.03	10

## Platines de montage pour inverseurs

### Fonction

Platines de montage pour contacteur inverseurs 3 pôles.

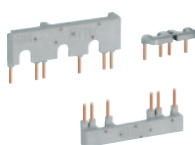


Pour contacteurs	Type	Code de commande	Poids	Unité emb.
AF09-AF16	BER16-4	1SBN081311R1000	0.045	1
AF26-AF38	BER38-4	1SBN082311R1000	0.1	1

## Set de connexion pour étoile-triangle

### Fonction

Kit de connexion pour contacteurs d'un circuit étoile-triangle.

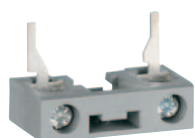


Pour contacteurs	Type	Code de commande	Poids	Unité emb.
AF09-AF16	BEY16-4	1SBN081313R2000	0.05	1
AF26-AF38	BEY38-4	1SBN082713R2000	0.11	1

## Set de connexion supplémentaire pour la bobine

### Fonction

Connexion supplémentaire pour la bobine A1/A2.



Pour contacteurs	Type	Code de commande	Poids	Unité emb.
AF09-38, NF	LDC4	1SBN070156T1000	0.01	10

# Tableau de sélection

## Contacteurs série A

### 3 pôles avec bobine à tension alternative

#### Fonction

Ces contacteurs sont surtout utilisés pour la mise en circuit de puissances importantes, comme des moteurs triphasés, des résistances, des appareils d'éclairage, etc.

#### Informations techniques générales

Puissance de commutation AC-1 à appliquer en cas de charges ohmiques.

Puissance de commutation AC-3 à appliquer en cas de moteurs à cage.



AC-1 (690V) In (A)	AC-3 (400V) In/P (A/kW)	Contact aux.	Type	Code de commande	Poids	Unité emb.
<b>Tension de bobine 220-230 V ca 50 Hz &amp; 230-240 V ca 60 Hz</b>						
100	50/22	-	A50-30-00/230V	1SBL351001R8000	1,160	1
100	50/22	1 NO + 1 NF	A50-30-11/230V	1SBL351001R8011	1,200	1
115	65/30	-	A63-30-00/230V	1SBL371001R8000	1,160	1
115	65/30	1 NO + 1 NF	A63-30-11/230V	1SBL371001R8011	1,200	1
125	75/37	-	A75-30-00/230V	1SBL411001R8000	1,160	1
125	75/37	1 NO + 1 NF	A75-30-11/230V	1SBL411001R8011	1,200	1
145	96/45	-	A95-30-00/230V	1SFL431001R8000	2,000	1
145	96/45	1 NO + 1 NF	A95-30-11/230V	1SFL431001R8011	2,040	1
160	110/55	-	A110-30-00/230V	1SFL451001R8000	2,000	1
160	110/55	1 NO + 1 NF	A110-30-11/230V	1SFL451001R8011	2,040	1
250	145/75	1 NO + 1 NF	A145-30-11/230V	1SFL471001R8011	3,500	1
275	185/90	1 NO + 1 NF	A185-30-11/230V	1SFL491001R8011	3,500	1
350	210/110	1 NO + 1 NF	A210-30-11/230V	1SFL511001R8011	6,100	1
400	260/140	1 NO + 1 NF	A260-30-11/230V	1SFL531001R8011	6,100	1
500	305/160	1 NO + 1 NF	A300-30-11/230V	1SFL551001R8011	6,100	1

# Tableau de sélection

## Contacteurs série AF

### 3 pôles avec bobine électronique

#### Fonction

Ces contacteurs sont surtout utilisés pour la mise en circuit de puissances importantes, comme des moteurs triphasés, des résistances, des appareils d'éclairage, etc.

#### Informations techniques générales

Puissance de commutation AC-1 à appliquer en cas de charges ohmiques.

Puissance de commutation AC-3 à appliquer en cas de moteurs à cage.

Les contacteurs AF sont équipés d'une bobine électronique universelle, pouvant être utilisée dans un large intervalle de tensions et à la fois en CA et en CC.

AC-1 In (A)	AC-3 In/P (A/kW)	Contact aux.	Type	Code de commande	Poids	Unité emb.
<b>Tension de bobine 100-250 V ca/cc</b>						
100	50/22	1 NO + 1 NF	AF50-30-11/100-250V	1SBL357001R7011	1,220	1
115	65/30	1 NO + 1 NF	AF63-30-11/100-250V	1SBL377001R7011	1,220	1
125	75/37	1 NO + 1 NF	AF75-30-11/100-250V	1SBL417001R7011	1,220	1
145	96/45	1 NO + 1 NF	AF95-30-11/100-250V	1SFL437001R7011	2,070	1
160	110/55	1 NO + 1 NF	AF110-30-11/100-250V	1SFL457001R7011	2,070	1
250	145/75	1 NO + 1 NF	AF145-30-11/100-250V	1SFL477001R7011	3,600	1
275	185/90	1 NO + 1 NF	AF185-30-11/100-250V	1SFL497001R7011	3,600	1
350	210/110	1 NO + 1 NF	AF210-30-11/100-250V	1SFL517001R7011	6,200	1
400	260/140	1 NO + 1 NF	AF260-30-11/100-250V	1SFL537001R7011	6,200	1
500	305/160	1 NO + 1 NF	AF300-30-11/100-250V	1SFL557001R7011	6,200	1
600	400/200	1 NO + 1 NF	AF400-30-11/100-250V	1SFL577001R7011	12,000	1
700	460/250	1 NO + 1 NF	AF460-30-11/100-250V	1SFL597001R7011	12,000	1
800	580/315	1 NO + 1 NF	AF580-30-11/100-250V	1SFL617001R7011	15,000	1
1050	750/400	1 NO + 1 NF	AF750-30-11/100-250V	1SFL637001R7011	15,000	1
1250	-/-	1 NO + 1 NF	AF1250-30-11/100-250V	1SFL647001R7011	15,000	1
1350	860/475	1 NO + 1 NF	AF1350-30-11/100-250V	1SFL657001R7011	34,000	1
1650	1050/560	1 NO + 1 NF	AF1650-30-11/100-250V	1SFL677001R7011	35,000	1
2050	-/-	1 NO + 1 NF	AF2050-30-11/100-250V	1SFL707001R7011	35,000	1



# Tableau de sélection

## Contacteurs série A

### 4 pôles avec bobine à tension alternative

#### Fonction

Ces contacteurs sont surtout utilisés pour la mise en circuit de puissances importantes, comme des résistances, des appareils d'éclairage, etc.

#### Informations techniques générales

Puissance de commutation AC-1 à appliquer en cas de charges ohmiques.



AC-1 (690V) In (A)	Contact aux.	Type	Code de commande	Poids	Unité emb.
-----------------------	--------------	------	------------------	-------	------------

#### Tension de bobine 220-230 V ca 50 Hz & 230-240 V ca 60 Hz

70	-	A45-40-00/230V	1SBL331201R8000	1,390	1
100	-	A50-40-00/230V	1SBL351201R8000	1,390	1
125	-	A75-40-00/230V	1SBL411201R8000	1,390	1

# Tableau de sélection

## Contacteurs série UA

### 3 pôles avec bobine à tension alternative

#### Fonction

Les contacteurs UA ont été spécialement développés pour le branchement de condensateurs.

#### Informations techniques générales

Puissance de commutation AC6b lors du branchement de batteries de condensateurs.

L'UA-RA est équipé d'un bloc de contact auxiliaire spécial permettant de limiter les courants de commutation.

AC-6b (400V) P (kvar)	Contact aux.	Type	Code de commande	Poids	Unité emb.
--------------------------	--------------	------	------------------	-------	------------

#### Tension de bobine 220-230 V ca 50 Hz & 230-240 V ca 60 Hz

12,5	1 NO	UA16-30-10RA/230V	1SBL181024R8010	0,460	1
22	1 NO	UA26-30-10RA/230V	1SBL241024R8010	0,710	1
30	1 NO	UA30-30-10RA/230V	1SBL281024R8010	0,810	1
40	-	UA50-30-00RA/230V	1SBL351024R8000	1,350	1
50	-	UA63-30-00RA/230V	1SBL371024R8000	1,350	1
60	-	UA75-30-00RA/230V	1SBL411024R8000	1,350	1
70	-	UA95-30-00RA/230V	1SFL431024R8000	2,000	1
80	-	UA110-30-00RA/230V	1SFL451024R8000	2,000	1



# Tableau de sélection

## Accessoires pour contacteurs de série A



### Contact auxiliaire à montage frontal

#### Fonction

Les contacts auxiliaires sont utilisés pour la commutation des signaux de commande et des charges auxiliaires.

#### Informations techniques générales

Puissance de commutation AC-15 : 3 A à 400 V ca et DC-13 : 6 A à 24 V cc.



Pour contacteurs	Contacts	Type	Code de commande	Poids	Unité emb.
A9 - A110, AL9 - AL40,	1 NO	CA5-10	1SBN010010R1010	0,014	10
AF45 - AF110	1 NF	CA5-01	1SBN010010R1001	0,014	10
	4 NO	CA5-40E	1SBN010040R1040	0,600	2
Cont. tri- et tétrapolaire:	3 NO + 1 NF	CA5-31E	1SBN010040R1031	0,600	2
A45-A110 & AF45-AF110	2 NO + 2 NF	CA5-22E	1SBN010040R1022	0,600	2
	4 NF	CA5-04E	1SBN010040R1004	0,600	2

### Contact auxiliaire à montage latéral

#### Fonction

Les contacts auxiliaires sont utilisés pour la commutation des signaux de commande et des charges auxiliaires.

#### Informations techniques générales

Puissance de commutation AC-15 : 3 A à 400 V ca et DC-13 : 6 A à 24 V cc.



Pour contacteurs	Contacts	Type	Code de commande	Poids	Unité emb.
A9 - A75, AL9 - AL40, AF45 - AF75, UA16 - UA75, N & NL	1 NO + 1 NF	CAL5-11	1SBN010020R1011	0,050	2
A95 - A300, AF95 - AF2050 & UA95 - U110	1 NO + 1 NF	CAL18-11	1SFN010720R1011	0,050	2
A145 - A300 & AF145 - AF2050 (2ième bloc)	1 NO + 1 NF	CAL18-11B	1SFN010720R3311	0,050	2

# Tableau de sélection

## Accessoires pour contacteurs de série A

### Blocs limiteurs de surtension

#### Fonction

Des surtensions apparaissent lors du branchement de circuits inductifs. Ces surtensions peuvent être maîtrisées à l'aide des modules antiparasitage.

#### Informations techniques générales

Ces modules utilisent différentes méthodes pour maîtriser les surtensions : RV (varistor), RT (diode zener) et RC (circuit RC).



Pour contacteurs		Type	Code de commande	Poids	Unité emb.
A9-A110, AL9-AL40	24-50V ca/cc	RV5/50	1SBN050010R1000	0,015	2
	50-133V ca/cc	RV5/133	1SBN050010R1001	0,015	2
	110-250V ca/cc	RV5/250	1SBN050010R1002	0,015	2
A45-A110	110-250V ca	RC5-2/250	1SBN050200R1002	0,015	2

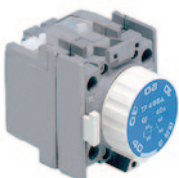
### Blocs minuterie pneumatique

#### Fonction

Ce bloc est équipé d'un contact auxiliaire 1NO/1NC avec retard réglable.

#### Informations techniques générales

Puissance de commutation AC-15 : 3 A à 400 V ca et DC-13 : 6 A à 24 V cc.

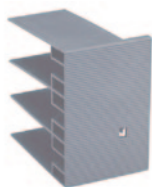


Pour contacteurs	Plage de réglage	Type	Code de commande	Poids	Unité emb.
A9...A75/N...	0,1...40s opkomvertraging	TP40DA	1SBN020300R1000	0,070	1
A9...A75/N...	10...180s opkomvertraging	TP180DA	1SBN020300R1001	0,070	1
A9...A75/N...	0,1...40s afvalvertraging	TP40IA	1SBN020301R1000	0,070	1
A9...A75/N...	10...180s afvalvertraging	TP180IA	1SBN020301R1001	0,070	1

### Cache bornes

#### Fonction

Protection contre le contact direct des bornes de raccordement.



Pour contacteurs		Type	Code de commande	Poids	Unité emb.
A145-A185 avec souliers de câble		LT185-AL	1SFN124703R1000	0,220	2
A210-A300 avec souliers de câble		LT300-AL	1SFN125103R1000	0,280	2
AF400-AF460 avec souliers de câble		LT460-AL	1SFN125703R1000	0,800	2
AF580-AF750 avec souliers de câble		LT750-AL	1SFN126103R1000	0,825	2

# Tableau de sélection

## Accessoires pour contacteurs de série A

### Set de connexion pour disjoncteur moteur

#### Fonction

Kit de connexion pour contacteur et disjoncteur moteur.



Pour contacteurs	Pour MMS	Type	Code de commande	Poids	Unité emb.
A50	MS450	BEA50/450	1SBN083506R1000	0,062	1
A50, A63, A75	MS495	BEA75/495	1SBN084106R1000	0,120	1

### Verrouillage mécanique et électrique

Série VE.

#### Fonction

Verrouillage mécanique et électrique pour 2 contacteurs à montage horizontal.



Pour contacteurs	Type	Code de commande	Poids	Unité emb.
A45-A110	VE5-2	1SBN030210R1000	0,146	1

### Verrouillage mécanique

#### Fonction

Verrouillage mécanique pour 2 contacteurs à montage horizontal.



Pour contacteurs	Type	Code de commande	Poids	Unité emb.
A145-A300	VM300H	1SFN034700R1000	0,150	1
Gauche:A210-A300 Droite:AF400-AF460	VM300/460H	1SFN035100R1000	0,150	1
AF400-AF750	VM750H	1SFN035700R1000	0,200	1

# Tableau de sélection

## Contacteurs série EK

### 4 pôles avec bobine à tension alternative

#### Fonction

Ces contacteurs sont surtout utilisés pour la mise en circuit de puissances importantes, comme des résistances, des appareils d'éclairage, etc.

#### Informations techniques générales

Puissance de commutation AC-1 à appliquer en cas de charges ohmiques.

AC-1 (690V) In (A)	Contact aux.	Type	Code de commande	Poids	Unité emb.
-----------------------	--------------	------	------------------	-------	---------------

#### Tension de bobine 220-230 V ca 50 Hz

200	1 NO + 1 NF	EK110-40-11/230V	SK824440-AL	4,300	1
250	1 NO + 1 NF	EK150-40-11/230V	SK824441-AL	4,350	1
300	1 NO + 1 NF	EK175-40-11/230V	SK825440-AL	6,600	1
350	1 NO + 1 NF	EK210-40-11/230V	SK825441-AL	6,600	1
550	1 NO + 1 NF	EK370-40-11/230V	SK827040-AL	17,200	1
800	1 NO + 1 NF	EK550-40-11/230V	SK827041-AL	17,200	1
1000	1 NO + 1 NF	EK1000-40-11/230V	SK827044-AL	17,500	1



# Tableau de sélection

## Accessoires pour contacteurs de série EK

### Contact auxiliaire

#### Fonction

Les contacts auxiliaires sont utilisés pour la commutation des signaux de commande et des charges auxiliaires.

#### Informations techniques générales

Puissance de commutation AC-15 : 4 A à 400 V ca et DC-13 : 6 A à 24 V cc.



Pour contacteurs	Contacts	Type	Code de commande	Poids	Unité emb.
EK110-EK1000	1 NO + 1 NF	CAL16-11A	SK829002-A	0,050	1
EK110-EK1000 (2 <sup>ème</sup> bloc)	1 NO + 1 NF	CAL16-11B	SK829002-B	0,050	1
EK110-EK1000 (3 <sup>ème</sup> bloc)	1 NO + 1 NF	CAL16-11C	SK829002-C	0,050	1
EK110-EK1000 (4 <sup>ème</sup> bloc)	1 NO + 1 NF	CAL16-11D	SK829002-D	0,050	1

### Verrouillage mécanique et électrique

#### Fonction

Verrouillage mécanique et électrique pour 2 contacteurs à montage horizontal.



Pour contacteurs	Type	Code de commande	Poids	Unité emb.
EK110, EK150	VH145	SK829071-A	0,130	1
EK175, EK210	VH 300	SK829071-B	0,130	1

### Blocs limiteurs de surtension

#### Fonction

Des surtensions apparaissent lors du branchement de circuits inductifs. Ces surtensions peuvent être maîtrisées à l'aide des modules antiparasitage.

#### Informations techniques générales

Ces modules utilisent la méthode suivante pour maîtriser les surtensions : RC (circuit RC).



Pour contacteurs	Tension	Type	Code de commande	Poids	Unité emb.
EK110-EK210	110-415V ca	RC-EH300/415	SK829007-B	0,015	1
EK370-EK1000	220-600V ca	RC-EH800/600	SK829007-D	0,015	1

# Tableau de sélection

## Mini contacteurs série B

### 3 pôles

#### Fonction

Ces contacteurs sont surtout utilisés pour la mise en circuit de faibles puissances, comme des moteurs triphasés, des résistances, des appareils d'éclairage, etc.

#### Informations techniques générales

Puissance de commutation AC-1 à appliquer en cas de charges ohmiques.

Puissance de commutation AC-3 à appliquer en cas de moteurs à cage.

AC-1 (400V) In (A)	AC-3 (400V) In/P (A/kW)	Contact aux.	Type	Code de commande	Poids	Unité emb.
-----------------------	----------------------------	--------------	------	------------------	-------	------------



#### Tension de bobine 24 V ca 40/450 Hz

16	9/4	1 NO	B6-30-10/24V	GJL1211001R0101	0,180	10
16	9/4	1 NF	B6-30-01/24V	GJL1211001R0011	0,180	10
20	12/5,5	1 NO	B7-30-10/24V	GJL1311001R0101	0,180	10
20	12/5,5	1 NF	B7-30-01/24V	GJL1311001R0011	0,180	10

#### Tension de bobine 230 V ca 40/450 Hz

16	9/4	1 NO	B6-30-10/230V	GJL1211001R8100	0,180	10
16	9/4	1 NF	B6-30-01/230V	GJL1211001R8010	0,180	10
20	12/5,5	1 NO	B7-30-10/230V	GJL1311001R8100	0,180	10
20	12/5,5	1 NF	B7-30-01/230V	GJL1311001R8010	0,180	10



#### Tension de bobine 24 V cc

16	9/4	1 NO	BC6-30-10/24V	GJL1213001R0101	0,180	10
16	9/4	1 NF	BC6-30-01/24V	GJL1213001R0011	0,180	10
20	12/5,5	1 NO	BC7-30-10/24V	GJL1313001R0101	0,180	10
20	12/5,5	1 NF	BC7-30-01/24V	GJL1313001R0011	0,180	10

# Tableau de sélection Mini inverseurs série B

## 3 pôles

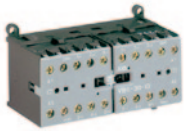
### Fonction

Ces contacteurs sont surtout utilisés pour la commande bidirectionnelle de moteurs triphasés.

### Informations techniques générales

Puissance de commutation AC-1 à appliquer en cas de charges ohmiques.

Puissance de commutation AC-3 à appliquer en cas de moteurs à cage.



AC-1 (400V) In (A)	AC-3 (400V) In/P (A/kW)	Contact aux.	Type	Code de commande	Poids	Unité emb.
-----------------------	----------------------------	--------------	------	------------------	-------	---------------

#### Tension de bobine 24 V ca 40/450 Hz

16	9/4	1 NO	VB6A-30-10/24V	GJL1211911R0101	0,340	5
16	9/4	1 NF	VB6A-30-01/24V	GJL1211911R0011	0,340	5

#### Tension de bobine 230 V ca 40/450 Hz

16	9/4	1 NO	VB6A-30-10/230V	GJL1211911R8100	0,340	5
16	9/4	1 NF	VB6A-30-01/230V	GJL1211911R8010	0,340	5

#### Tension de bobine 24 V cc

16	9/4	1 NO	VBC6A-30-10/24V	GJL1213911R0101	0,340	5
16	9/4	1 NF	VBC6A-30-01/24V	GJL1213911R0011	0,340	5

# Tableau de sélection

## Mini contacteurs auxiliaires série K

### 4 pôles

#### Fonction

Les mini contacteurs auxiliaires de la série K sont utilisés pour la commutation de signaux de commande.

#### Informations techniques générales

Puissance de commutation AC-15 pour la commande d'électro-aimants CA (contacteurs).



AC-15 (400V) In (A)	Contacten	Type	Code de commande	Poids	Unité emb.
Tension de bobine 230 V ca 40/450 Hz					
3	2 NO + 2 NF	K6-22Z/220-240V	GJH1211001R8220	0,180	10
3	3 NO + 1 NF	K6-31Z/220-240V	GJH1211001R8310	0,180	10
3	4 NO	K6-40E/220-240V	GJH1211001R8400	0,180	10

# Tableau de sélection

## Accessoires pour mini contacteurs

### Contact auxiliaire à montage latéral

#### Fonction

Les contacts auxiliaires sont utilisés pour la commutation des signaux de commande et des charges auxiliaires.

#### Informations techniques générales

Puissance de commutation AC-15 : 3 A à 400 V ca et DC-13 : 6 A à 24 V cc.



Pour contacteurs	Contacts	Type	Code de commande	Poids	Unité emb.
K6, KC6	1 NO + 1 NF	CA6-11K	GJL1201317R0001	0,030	10
B6(7)-30-10, BC6(7)-30-10	1 NO + 1 NF	CA6-11M	GJL1201317R0003	0,030	10
B6(7)-30-01, BC6(7)-30-01	1 NO + 1 NF	CA6-11N	GJL1201317R0004	0,030	10

### Contact auxiliaire à montage frontal

#### Fonction

Les contacts auxiliaires sont utilisés pour la commutation des signaux de commande et des charges auxiliaires.

#### Informations techniques générales

Puissance de commutation AC-15 : 3 A à 400 V ca et DC-13 : 6 A à 24 V cc.



Pour contacteurs	Contacts	Type	Code de commande	Poids	Unité emb.
K6, KC6	1 NO + 1 NF	CAF6-11K	GJL1201330R0001	0,035	10
B(C)6(7)-30-10, VB(C)...(A)	1 NO + 1 NF	CAF6-11M	GJL1201330R0003	0,035	10
B(C)6(7)-30-10, VB(C)...(A)	2NO	CAF6-20M	GJL1201330R0007	0,035	10
B(C)6(7)-30-10, VB(C)...(A)	2NF	CAF6-02M	GJL1201330R0011	0,035	10
B(C)6(7)-30-01, VB(C)...(A)	1 NO + 1 NF	CAF6-11N	GJL1201330R0004	0,035	10

### Set de connexion pour disjoncteur moteur

#### Fonction

Kit de raccordement pour contacteur et disjoncteur moteur MS116.

Type	Code de commande	Poids	Unité emb.
BEA7/132	1SBN080906R1002	0,013	10

### Set de connexion pour inverseurs

#### Fonction

Kit de raccordement pour inverseurs VB6 et VBC6.

#### Informations techniques générales

Section 1,8mm<sup>2</sup>.



Type	Code de commande	Poids	Unité emb.
BSM6-30	GJL1201908R0001	0,001	10

# Tableau de sélection

## Disjoncteur moteur MS116/MS132

### Disjoncteur moteur MS116

#### Fonction

Protection des moteurs contre les courts-circuits et les surcharges.

#### Informations techniques générales

Pour  $I_n$  jusqu'à 10 A  $I_{cu} = 50$  kA, pour  $I_n = 12$  A  $I_{cu} = 25$  kA et pour  $I_n = 16$  A  $I_{cu} = 16$  kA.



Plage de réglage I (A)	Type	Code de commande	Poids	Unité emb.
0,1...0,16	MS116-0,16	1SAM250000R1001	0,268	1
0,16...0,25	MS116-0,25	1SAM250000R1002	0,268	1
0,25...0,40	MS116-0,4	1SAM250000R1003	0,268	1
0,40...0,63	MS116-0,63	1SAM250000R1004	0,268	1
0,63...1,00	MS116-1,0	1SAM250000R1005	0,268	1
1,00...1,60	MS116-1,6	1SAM250000R1006	0,268	1
1,60...2,50	MS116-2,5	1SAM250000R1007	0,268	1
2,50...4,00	MS116-4,0	1SAM250000R1008	0,268	1
4,00...6,30	MS116-6,3	1SAM250000R1009	0,268	1
6,30...10,00	MS116-10	1SAM250000R1010	0,268	1
8,00...12,00	MS116-12	1SAM250000R1012	0,268	1
10,00...16,00	MS116-16	1SAM250000R1011	0,268	1

### Disjoncteur moteur MS132

#### Fonction

Protection des moteurs contre les courts-circuits et les surcharges.

#### Informations techniques générales

Pour  $I_n$  jusqu'à 20A  $I_{cu} = 100$ kA, pour  $I_n = 32$ A  $I_{cu} = 50$  kA.



Plage de réglage I (A)	Type	Code de commande	Poids	Unité emb.
0,10...0,16	MS132-0,16	1SAM350000R1001	0,215	1
0,16...0,25	MS132-0,25	1SAM350000R1002	0,215	1
0,25...0,40	MS132-0,4	1SAM350000R1003	0,215	1
0,40...0,63	MS132-0,63	1SAM350000R1004	0,215	1
0,63...1,00	MS132-1,0	1SAM350000R1005	0,215	1
1,00...1,60	MS132-1,6	1SAM350000R1006	0,265	1
1,60...2,50	MS132-2,5	1SAM350000R1007	0,265	1
2,50...4,0	MS132-4,0	1SAM350000R1008	0,265	1
4,0...6,3	MS132-6,3	1SAM350000R1009	0,265	1
6,30...10,0	MS132-10	1SAM350000R1010	0,265	1
8,0...12,0	MS132-12	1SAM350000R1012	0,310	1
10,0...16,0	MS132-16	1SAM350000R1011	0,310	1
16,0...20,0	MS132-20	1SAM350000R1013	0,310	1
20,0...25,0	MS132-25	1SAM350000R1014	0,310	1
25,0...32,0	MS132-32	1SAM350000R1015	0,310	1

# Tableau de sélection

## Accessoires pour MS116/MS132

### Contact auxiliaire

#### Fonction

Les contacts auxiliaires sont utilisés pour la commutation des signaux de commande et des charges auxiliaires.

Contacts	Type	Code de commande	Poids	Unité emb.
----------	------	------------------	-------	------------

#### Contact auxiliaire, montage frontal

1 NO + 1 NF	HKF1-11	1SAM201901R1001	0,011	10
-------------	---------	-----------------	-------	----

#### Contact auxiliaire, montage latéral, côté droit

1 NO + 1 NF	HK1-11	1SAM201902R1001	0,036	10
2 NO	HK1-20	1SAM201902R1002	0,036	10
2 NF	HK1-02	1SAM201902R1003	0,036	10

#### Signalisation d'erreur, montage latéral, côté droit

1 NO + 1 NF	SK1-11	1SAM201903R1001	0,036	10
-------------	--------	-----------------	-------	----

### Bobine à minima

#### Fonction

Déclenchement du disjoncteur moteur en cas de chute de tension.

#### Informations techniques générales

Montage latéral, côté gauche

Tension	Type	Code de commande	Poids	Unité emb.
230V 50Hz / 240V 60Hz	UA1-230	1SAM201904R1005	0,102	10

### Bobine de déclenchement

#### Fonction

Déclenchement à distance du disjoncteur moteur à l'aide d'un signal de commande.

#### Informations techniques générales

Montage latéral, côté gauche.

Tension	Type	Code de commande	Poids	Unité emb.
200V...240V 50/60Hz	AA1-230	1SAM201910R1003	0,100	10

### Boîtier

#### Fonction

Boîtier avec commande externe pour disjoncteur moteur MS116 + MS132.

Couleur	Type	Code de commande	Poids	Unité emb.
Jaune/rouge	IB132-Y	1SAM201911R1011	0,37	1
Gris/noir	IB132-G	1SAM201911R1010	0,37	1

# Tableau de sélection

## Accessoires pour MS116/MS132

### Peigne

#### Fonction

Barre de pontage pour disjoncteur moteur jusqu'à 65A.

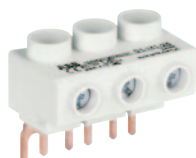


Nombre disjoncteur moteur	Contact aux.	Type	Code de commande	Poids	Unité emb.
2	0	PS1-2-0-65	1SAM201906R1102	0.034	1
3	0	PS1-3-0-65	1SAM201906R1103	0.055	1
4	0	PS1-4-0-65	1SAM201906R1104	0.077	1
5	0	PS1-5-0-65	1SAM201906R1105	0.098	1
2	1	PS1-2-1-65	1SAM201906R1112	0.036	1
3	1	PS1-3-1-65	1SAM201906R1113	0.06	1
4	1	PS1-4-1-65	1SAM201906R1114	0.087	1
5	1	PS1-5-1-65	1SAM201906R1115	0.108	1
2	2	PS1-2-2-65	1SAM201906R1122	0.04	1
3	2	PS1-3-2-65	1SAM201906R1123	0.067	1
4	2	PS1-4-2-65	1SAM201906R1124	0.095	1
5	2	PS1-5-2-65	1SAM201906R1125	0.122	1

### Borniers d'alimentation

#### Fonction

Borniers d'alimentation pour peigne 65A.



Forme	Sectie	Type	Code de commande	Poids	Unité emb.
Plat	25mm <sup>2</sup>	S1-M1-25	1SAM201907R1101	0.038	1
Haut	25mm <sup>2</sup>	S1-M2-25	1SAM201907R1102	0.051	1

# Tableau de sélection

## Disjoncteur moteur MS450/MS495

### Disjoncteur moteur MS450

#### Fonction

Protection des moteurs contre les courts-circuits et les surcharges.

#### Informations techniques générales

Icu = 50 kA avec fusible de tête.



Plage de réglage I (A)	Type	Code de commande	Poids	Unité emb.
28...40	MS450-40	1SAM450000R1005	0,960	1
36...45	MS450-45	1SAM450000R1006	0,960	1
40...50	MS450-50	1SAM450000R1007	0,960	1

### Disjoncteur moteur MS495

#### Fonction

Protection des moteurs contre les courts-circuits et les surcharges.

#### Informations techniques générales

Icu = 50 kA avec fusible de tête.



Plage de réglage I (A)	Type	Code de commande	Poids	Unité emb.
28...40	MS495-40	1SAM550000R1005	2,100	1
36...50	MS495-50	1SAM550000R1006	2,100	1
45...63	MS495-63	1SAM550000R1007	2,100	1
57...75	MS495-75	1SAM550000R1008	2,100	1
70...90	MS495-90	1SAM550000R1009	2,100	1
80...100	MS495-100	1SAM550000R1010	2,100	1

# Tableau de sélection

## Accessoires pour MS450/MS495

### Contact auxiliaire

#### Fonction

Les contacts auxiliaires sont utilisés pour la commutation des signaux de commande et des charges auxiliaires.

Contacts	Type	Code de commande	Poids	Unité emb.
<b>Contact auxiliaire, montage frontal</b>				
1 NO + 1 NF	HK4-11	1SAM401901R1001	0,020	10
1 Inv.	HK4-W	1SAM401901R1002	0,020	10
<b>Contact auxiliaire, montage latéral, côté gauche</b>				
1 NO + 1 NF	HKS4-11	1SAM401902R1001	0,030	2
2 NO	HKS4-20	1SAM401902R1002	0,030	2
2 NF	HKS4-02	1SAM401902R1003	0,030	2
<b>Signalisation d'erreur, montage latéral, côté gauche</b>				
1 NO + 1 NF	SK4-11	1SAM401904R1001	0,030	1



### Bobine à minima

#### Fonction

Déclenchement de l'interrupteur de sécurité de moteur en cas de chute de tension.

#### Informations techniques générales

Montage latéral, côté droit.

Tension	Type	Code de commande	Poids	Unité emb.
230V 50Hz / 240V 60Hz	UA4	1SAM401905R1002	0,120	1



### Bobine de déclenchement

#### Fonction

Déclenchement à distance de l'interrupteur de sécurité de moteur à l'aide d'un signal de commande.

#### Informations techniques générales

Montage latéral, côté droit.

Tension	Type	Code de commande	Poids	Unité emb.
190V...330V 50/60Hz /dc	AA4 190/240V	1SAM401907R1003	0,110	1



# Tableau de sélection

## Relais de surcharge thermique

### Relais de surcharge thermique

#### Fonction

Protection thermique pour montage sur contacteur B6 et B7.

#### Informations techniques générales

Démarrage normal : classe de déclenchement 10.



Plage de réglage I (A)	Type	Code de commande	Poids	Unité emb.
<b>T16</b>				
0,10...0,13	T16-0,13	1SAZ711201R1005	0,100	1
0,13...0,17	T16-0,17	1SAZ711201R1008	0,100	1
0,17...0,23	T16-0,23	1SAZ711201R1009	0,100	1
0,23...0,31	T16-0,31	1SAZ711201R1013	0,100	1
0,31...0,41	T16-0,41	1SAZ711201R1014	0,100	1
0,41...0,55	T16-0,55	1SAZ711201R1017	0,100	1
0,55...0,74	T16-0,74	1SAZ711201R1021	0,100	1
0,74...1,00	T16-1,0	1SAZ711201R1023	0,100	1
1,00...1,30	T16-1,3	1SAZ711201R1025	0,100	1
1,30...1,70	T16-1,7	1SAZ711201R1028	0,100	1
1,70...2,30	T16-2,3	1SAZ711201R1031	0,100	1
2,30...3,10	T16-3,1	1SAZ711201R1033	0,100	1
3,10...4,20	T16-4,2	1SAZ711201R1035	0,100	1
4,20...5,70	T16-5,7	1SAZ711201R1038	0,100	1
5,70...7,60	T16-7,6	1SAZ711201R1040	0,100	1
7,60...10,0	T16-10	1SAZ711201R1043	0,104	1
10,00...13,00	T16-13	1SAZ711201R1045	0,104	1
13,00...16,00	T16-16	1SAZ711201R1047	0,104	1

# Tableau de sélection

## Relais de surcharge thermique

### Relais de surcharge thermique

#### Fonction

Protection thermique pour montage sur contacteur AF09 - AF38.

#### Informations techniques générales

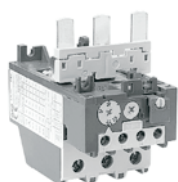
Démarrage normal : classe de déclenchement 10.



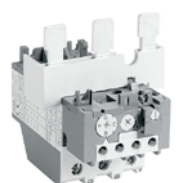
Plage de réglage I (A)	Type	Code de commande	Poids	Unité emb.
<b>TF42</b>				
0,10...0,13	TF42-0,13	1SAZ721201R1005	0,130	1
0,13...0,17	TF42-0,17	1SAZ721201R1008	0,130	1
0,17...0,23	TF42-0,23	1SAZ721201R1009	0,130	1
0,23...0,31	TF42-0,31	1SAZ721201R1013	0,130	1
0,31...0,41	TF42-0,41	1SAZ721201R1014	0,130	1
0,41...0,55	TF42-0,55	1SAZ721201R1017	0,130	1
0,55...0,74	TF42-0,74	1SAZ721201R1021	0,130	1
0,74...1,00	TF42-1,0	1SAZ721201R1023	0,130	1
1,00...1,30	TF42-1,3	1SAZ721201R1025	0,130	1
1,30...1,70	TF42-1,7	1SAZ721201R1028	0,130	1
1,70...2,30	TF42-2,3	1SAZ721201R1031	0,130	1
2,30...3,10	TF42-3,1	1SAZ721201R1033	0,130	1
3,10...4,20	TF42-4,2	1SAZ721201R1035	0,130	1
4,20...5,70	TF42-5,7	1SAZ721201R1038	0,130	1
5,70...7,60	TF42-7,6	1SAZ721201R1040	0,130	1
7,60...10,0	TF42-10	1SAZ721201R1043	0,130	1
10,0...13,0	TF42-13	1SAZ721201R1045	0,130	1
13,0...16,0	TF42-16	1SAZ721201R1047	0,130	1
16,0...20,0	TF42-20	1SAZ721201R1049	0,130	1
20,0...24,0	TF42-24	1SAZ721201R1051	0,145	1
24,0...29,0	TF42-29	1SAZ721201R1052	0,145	1
29,0...35,0	TF42-35	1SAZ721201R1053	0,145	1
35,0...38,0	TF42-38	1SAZ721201R1055	0,145	1

# Tableau de sélection

## Relais de surcharge thermique + accessoires



Plage de réglage I (A)	Contacteur	Type	Code de commande	Poids	Unité emb.
<b>TA75DU</b>					
18...25	A/AF50, A/AF63, A/AF75	TA75DU25	1SAZ321201R1001	0,330	1
22...32		TA75DU32	1SAZ321201R1002	0,330	1
29...42		TA75DU42	1SAZ321201R1003	0,330	1
36...52		TA75DU52	1SAZ321201R1004	0,330	1
45...63		TA75DU63	1SAZ321201R1005	0,330	1
60...80		TA75DU80	1SAZ321201R1006	0,330	1



<b>TA80DU</b>					
29...42	A/AE/AF95, A/AE/AF110	TA80DU42	1SAZ331201R1003	0,360	1
36...52		TA80DU52	1SAZ331201R1004	0,360	1
45...63		TA80DU63	1SAZ331201R1005	0,360	1
60...80		TA80DU80	1SAZ331201R1006	0,360	1

<b>TA110DU</b>					
65...90	A/AF95, A/AF110	TA110DU90	1SAZ411201R1001	0,750	1
80...110		TA110DU110	1SAZ411201R1002	0,750	1



<b>TA200DU</b>					
66...90	A/AF145, A/AF185	TA200DU90	1SAZ421201R1001	0,750	1
80...110		TA200DU110	1SAZ421201R1002	0,750	1
100...135		TA200DU135	1SAZ421201R1003	0,750	1
110...150		TA200DU150	1SAZ421201R1004	0,750	1
130...175		TA200DU175	1SAZ421201R1005	0,750	1
150...200		TA200DU200	1SAZ421201R1006	0,750	1

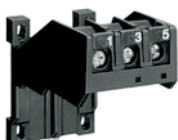


<b>TA450DU</b>					
130...185	A/AF210, A/AF260, A/AF300	TA450DU185	1SAZ511201R1001	1,500	1
165...235		TA450DU235	1SAZ511201R1002	1,500	1
220...310		TA450DU310	1SAZ511201R1003	1,500	1

### Set de montage pour montage indépendant

#### Fonction

Support pour utilisation de relais de surcharge thermique sans contacteur.



Relais	Fixation	Type	Code de commande	Poids	Unité emb.
75/80DU	Din-rail	DB80	1SAZ301110R0001	0,170	1

# Tableau de sélection

## Démarrateurs progressifs PSR + accessoires

### Démarrateurs progressifs PSR

#### Fonction

Diminution des courants de pic lors du démarrage de moteurs.

#### Informations techniques générales

Temps de démarrage (1...20 s), temps d'arrêt (0...20 s) et tension initiale (40...70 %) réglables.

Convient aux charges normales.



AC-3 (400V)					
P (kW)	Ie (A)	Type	Code de commande	Poids	Unité emb.
1,5	3,9	PSR3-600-70	1SFA896103R7000	0,450	1
3	6,8	PSR6-600-70	1SFA896104R7000	0,450	1
4	9	PSR9-600-70	1SFA896105R7000	0,450	1
5,5	12	PSR12-600-70	1SFA896106R7000	0,450	1
7,5	16	PSR16-600-70	1SFA896107R7000	0,450	1
11	25	PSR25-600-70	1SFA896108R7000	0,650	1
15	30	PSR30-600-70	1SFA896109R7000	0,650	1
18,5	37	PSR37-600-70	1SFA896110R7000	1,000	1
22	45	PSR45-600-70	1SFA896111R7000	1,000	1
30	60	PSR60-600-70	1SFA896112R7000	2,200	1
37	72	PSR72-600-70	1SFA896113R7000	2,270	1
45	85	PSR85-600-70	1SFA896114R7000	2,270	1
55	105	PSR105-600-70	1SFA896115R7000	2,270	1

### Kit de raccordement

#### Fonction:

Kit de montage entre démarreur progressif et disjoncteur moteur.



Démarrateur progressif	Disjoncteur moteur	Type	Code de commande	Poids	Unité emb.
PSR3...16	MS116	PSR16-MS116	1SFA896211R1001	0,030	1
PSR37...45	MS450	PSR45-MS450	1SFA896213R1001	0,030	1

# Tableau de sélection

## Démarrateurs progressifs PSE

### Démarrateurs progressifs PSE

#### Fonction

Diminution des courants de pic lors du démarrage de moteurs.

#### Informations techniques générales

Réglage électronique.

Charge normale : compresseur, ascenseur, pompe, petite bande transporteuse, escalier roulant, petit ventilateur, etc.

Charge élevée : ventilateur, broyeur, mélangeur, grande bande transporteuse, mixeur.



Tension d'alimentation 100-250V AC, 50/60Hz					
AC-3 (400V)	AC-3 (400V)				
P (kW) / Ie (A)	P (kW) / Ie (A)	Type	Code de commande	Poids	Unité emb.
Charge normale	Charge élevée				
7,5 / 18	5,5 / 12	PSE18-600-70	1SFA897101R7000	2.4	1
11 / 25	7,5 / 18	PSE25-600-70	1SFA897102R7000	2.4	1
15 / 30	11 / 25	PSE30-600-70	1SFA897103R7000	2.4	1
18,5 / 37	15 / 30	PSE37-600-70	1SFA897104R7000	2.4	1
22 / 45	18,5 / 37	PSE45-600-70	1SFA897105R7000	2.4	1
30 / 60	22 / 45	PSE60-600-70	1SFA897106R7000	2.4	1
37 / 72	30 / 60	PSE72-600-70	1SFA897107R7000	2.5	1
45 / 85	37 / 72	PSE85-600-70	1SFA897108R7000	2.5	1
55 / 106	45 / 85	PSE105-600-70	1SFA897109R7000	2.5	1
75 / 143	55 / 106	PSE142-600-70	1SFA897110R7000	4.2	1
90 / 171	75 / 143	PSE170-600-70	1SFA897111R7000	4.2	1
110 / 210	90 / 171	PSE210-600-70	1SFA897112R7000	12.4	1
132 / 250	110 / 210	PSE250-600-70	1SFA897113R7000	13.9	1
160 / 300	132 / 250	PSE300-600-70	1SFA897114R7000	13.9	1
200 / 370	160 / 300	PSE370-600-70	1SFA897115R7000	13.9	1

# Tableau de sélection

## Démarrateurs progressifs PST + PSTB

### Démarrateurs progressifs PST

#### Fonction

Diminution des courants de pic lors du démarrage de moteurs.

#### Informations techniques générales

Réglage électronique.

Charge normale : compresseur, ascenseur, pompe, petite bande transporteuse, escalier roulant, petit ventilateur, etc.

Charge élevée : ventilateur, broyeur, mélangeur, grande bande transporteuse, mixeur.



Tension d'alimentation 100-240 V ca					
AC-3 (400V)		AC-3 (400V)			
P (kW) / Ie (A)	P (kW) / Ie (A)	Type	Code de commande	Poids	Unité emb.
Charge normale	Charge élevée				
18,5 / 37	15 / 30	PST37-600-70	1SFA894003R7000	4,800	1
25 / 50	22 / 44	PST50-600-70	1SFA894005R7000	4,800	1
37 / 72	30 / 60	PST72-600-70	1SFA894007R7000	5,000	1
55 / 105	45 / 85	PST105-600-70	1SFA894009R7000	13,000	1
75 / 142	55 / 105	PST142-600-70	1SFA894010R7000	13,000	1
90 / 175	75 / 142	PST175-600-70	1SFA894011R7000	21,500	1
110 / 210	90 / 175	PST210-600-70	1SFA894012R7000	21,500	1
132 / 250	110 / 210	PST250-600-70	1SFA894013R7000	23,000	1
160 / 300	132 / 250	PST300-600-70	1SFA894014R7000	23,000	1

### Démarrateurs progressifs PSTB

#### Fonction

Diminution des courants de pic lors du démarrage de moteurs.

#### Informations techniques générales

Réglage électronique.

Charge normale : compresseur, ascenseur, pompe, petite bande transporteuse, escalier roulant, petit ventilateur, etc.

Charge élevée : ventilateur, broyeur, mélangeur, grande bande transporteuse, mixeur.



Tension d'alimentation 100-240 V ca					
AC-3 (400V)		AC-3 (400V)			
P (kW) / Ie (A)	P (kW) / Ie (A)	Type	Code de commande	Poids	Unité emb.
Charge normale	Charge élevée				
200 / 370	160 / 300	PSTB370-600-70	1SFA894015R7000	31,000	1
250 / 470	200 / 370	PSTB470-600-70	1SFA894016R7000	31,000	1
315 / 570	250 / 470	PSTB570-600-70	1SFA894017R7000	52,000	1
400 / 720	315 / 570	PSTB720-600-70	1SFA894018R7000	55,000	1
450 / 840	400 / 720	PSTB840-600-70	1SFA894019R7000	60,000	1
560 / 1050	450 / 840	PSTB1050-600-70	1SFA894020R7000	60,000	1

# Tableau de sélection

## Relais temporisés

### Relais temporisés multifonctions

**CT-MFE** ☒ ■ 1☒ ☒ ☒ ☒ ☒ ☒ ☒

#### Fonction

Relais temporisé avec fonctions suivantes : retard à l'excitation, retard à la désexcitation avec tension auxiliaire, impulsion de mise en circuit, impulsion de mise hors circuit avec tension auxiliaire, clignoteur, générateur d'impulsion. Avec entrée de contrôle pour fonctions supplémentaires.

#### Informations techniques générales

Contact: 4A in AC-12.



Tension d'alimentation	Contacts	Temps réglable	Type	Code de commande	Poids	Unité emb.
24-240V ca/cc	1 Inv.	0,05s-100h	CT-MFE	1SVR550029R8100	0,080	1

**CT-MKE** ☒ 1☒ ☒ ☒ ☒ ■

#### Fonction

Relais temporisé à semi-conducteur avec fonctions suivantes : retard à l'excitation, impulsion de mise en circuit, clignoteur. Avec entrée de contrôle pour fonctions supplémentaires.

#### Informations techniques générales

Contact: 0,8A in AC-12.



Tension d'alimentation	Contacts	Temps réglable	Type	Code de commande	Poids	Unité emb.
24-240V ca/cc	1 NO	0,1-10s, 3-300s	CT-MKE	1SVR550019R0000	0,080	1

# Tableau de sélection

## Relais temporisés

CT-MVS   1   1          

### Fonction

Relais temporisé avec fonctions suivantes : retard à l'excitation, retard à la désexcitation avec tension auxiliaire, impulsion de mise en circuit, impulsion de mise hors circuit avec tension auxiliaire, clignoteur, générateur d'impulsion, retard symétrique à l'excitation/désexcitation, minuterie étoile-triangle. Avec entrée de contrôle pour fonctions supplémentaires, potentiomètre pour réglage de temps externe et 2e contact réglable comme non retardé.

### Informations techniques générales

Contact: 4A in AC-12.

Tension d'alimentation	Contacts	Temps réglable	Type	Code de commande	Poids	Unité emb.
24-240V ca/cc	2 Inv.	0,05s-300h	CT-MVS.21	1SVR630020R0200	0,137	1

### Fonction

Relais temporisé avec fonctions suivantes : retard à l'excitation, retard à la désexcitation avec tension auxiliaire, impulsion de mise en circuit, impulsion de mise hors circuit avec tension auxiliaire, clignoteur, générateur d'impulsion, retard symétrique à l'excitation/désexcitation, minuterie étoile-triangle. Avec entrée de contrôle pour fonctions supplémentaires.

### Informations techniques générales

Contact: 4A in AC-12.

Tension d'alimentation	Contacts	Temps réglable	Type	Code de commande	Poids	Unité emb.
24-48V cc, 24-240V ca	2 Inv.	0,05s-300h	CT-MVS.22	1SVR630020R3300	0,131	1

### Fonction

Relais temporisé avec fonctions suivantes : retard à l'excitation, retard à la désexcitation avec tension auxiliaire, impulsion de mise en circuit, impulsion de mise hors circuit avec tension auxiliaire, clignoteur, générateur d'impulsion, retard symétrique à l'excitation/désexcitation. Avec entrée de contrôle pour fonctions supplémentaires.

### Informations techniques générales

Contact: 4A in AC-12.



Tension d'alimentation	Contacts	Temps réglable	Type	Code de commande	Poids	Unité emb.
24-48V cc, 24-240V ca	1 Inv.	0,05s-300h	CT-MVS.12	1SVR630020R3100	0,101	1

# Tableau de sélection

## Relais temporisés

### CT-MXS

#### Fonction

Relais temporisé avec fonctions suivantes : impulsion de mise en circuit, impulsion de mise hors circuit, retard asymétrique à l'excitation/désexcitation, générateur d'impulsion. Avec entrée de contrôle pour fonctions supplémentaires, 2 potentiomètres pour réglage de temps externe.

#### Informations techniques générales

Contact: 4A in AC-12.



Tension d'alimentation	Contacts	Temps réglable	Type	Code de commande	Poids	Unité emb.
24-48V cc, 24-240V ca	2 Inv.	0,05s-300h	CT-MXS.22	1SVR630030R3300	0,131	1

### CT-MFS

#### Fonction

Relais temporisé avec fonctions suivantes : retard à l'excitation, retard à la désexcitation avec tension auxiliaire, impulsion de mise en circuit, impulsion de mise hors circuit avec tension auxiliaire, clignoteur, générateur d'impulsion, retard symétrique à l'excitation/désexcitation, minuterie étoile-triangle. Avec entrée de contrôle pour fonctions supplémentaires, potentiomètre pour réglage de temps externe et 2e contact réglable comme non retardé.

#### Informations techniques générales

Contact: 4A in AC-12.



Tension d'alimentation	Contacts	Temps réglable	Type	Code de commande	Poids	Unité emb.
24-240V ca/cc	2 Inv.	0,05s-300h	CT-MFS.21	1SVR630010R0200	0,134	1

### CT-WBS

#### Fonction

Relais temporisé avec fonctions suivantes : retard à l'excitation, impulsion de mise en circuit, clignoteur, générateur d'impulsion.

#### Informations techniques générales

Contact: 4A in AC-12.



Tension d'alimentation	Contacts	Temps réglable	Type	Code de commande	Poids	Unité emb.
24-48V cc, 24-240V ca	2 Inv.	0,05s-300h	CT-WBS.22	1SVR630040R3300	0,115	1

# Tableau de sélection

## Relais temporisés

### Relais temporisés simple fonction

CT-ERE ☒

#### Fonction

Relais de temps avec fonctions suivantes : retard à l'excitation.

#### Informations techniques générales

Contact: 4A in AC-12.



Tension d'alimentation	Contacts	Temps réglable	Type	Code de commande	Poids	Unité emb.
24V ca/cc, 220-240V ca	1 Inv.	3-300s	CT-ERE	1SVR550107R2100	0,080	1
24V ca/cc, 220-240V ca	1 Inv.	0,3-30s	CT-ERE	1SVR550107R4100	0,080	1

CT-ERS ☒

#### Fonction

Relais de temps avec fonctions suivantes : retard à l'excitation.

#### Informations techniques générales

Contact: 4A in AC-12.



Tension d'alimentation	Contacts	Temps réglable	Type	Code de commande	Poids	Unité emb.
24/240V ca/cc	2 Inv.	0,05s-300h	CT-ERS.21	1SVR630100R0300	0,121	1
24-48V cc, 24-240V ca	1 Inv.	0,05s-300h	CT-ERS.12	1SVR630100R3100	0,097	1

# Tableau de sélection

## Relais temporisés

### Relais temporisés

#### CT-AHS ■■

##### Fonction

Relais de temps avec fonctions suivantes : retard à la désexcitation avec tension auxiliaire.

##### Informations techniques générales

Contact: 4A in AC-12.



Tension d'alimentation	Contacts	Temps réglable	Type	Code de commande	Poids	Unité emb.
24-48V cc, 24-240V ca	2 Inv.	0,05s-300h	CT-AHS.22	1SVR630110R3300	0,125	1

#### CT-ARS ■■

##### Fonction

Relais de temps avec fonctions suivantes : retard à la désexcitation.

##### Informations techniques générales

Contact: 4A in AC-12.



Tension d'alimentation	Contacts	Temps réglable	Type	Code de commande	Poids	Unité emb.
24-240V ca/cc	2 Inv.	0,05s-10min	CT-ARS.21	1SVR630120R3300	0,137	1

### Potentiomètre externe

##### Fonction

Réglage externe du retard.

##### Informations techniques générales

Le potentiomètre interne est déconnecté lorsque ce potentiomètre externe est raccordé.

50k $\Omega$   $\pm$ 20%.



Diamètre mm	Type	Code de commande	Poids	Unité emb.
22	MT-150B	1SFA611410R1506	0,044	1

# Tableau de sélection

## Relais de surveillance de courant

### Série CM-SRS

#### Fonction

Relais de surveillance de courant pour charge monophasée : le relais s'enclenche lorsque la valeur du courant est supérieure ou inférieure à la valeur de consigne.

#### Informations techniques générales

Meetinterval 0,3-15A RMS, 24-240V ca/cc.



	Contacts	Retard	Type	Code de commande	Poids	Unité emb.
	1 Inv.	/	CM-SRS.12	1SVR430840R0300	0,120	1
	2 Inv.	0 / 0,1-30s	CM-SRS.22	1SVR430840R0500	0,120	1
Bistable	2 Inv.	0 / 0,1-30s	CM-SRS.M2	1SVR430840R0700	0,120	1

# Tableau de sélection

## Relais de surveillance de tension

### Série CM-ESS

#### Fonction

Relais de surveillance de tension pour réseau monophasé : le relais s'enclenche lorsque la valeur de la tension est supérieure ou inférieure à la valeur de consigne.

#### Informations techniques générales

Intervalle de mesure 3-600V RMS, 24-240V ca/cc.



	Contacts	Retard	Type	Code de commande	Poids	Unité emb.
	1 Inv.	/	CM-ESS.1	1SVR430830R0300	0,120	1
	2 Inv.	0 / 0,1-30s	CM-ESS.2	1SVR430830R0400	0,120	1
Bistable	2 Inv.	0 / 0,1-30s	CM-ESS.M	1SVR430830R0500	0,120	1

# Tableau de sélection

## Relais de surveillance multifonctions

### Série CM-MPS

#### Fonction

Relais de surveillance pour réseau triphasé : le relais s'enclenche lorsque la valeur de la tension est supérieure ou inférieure à la valeur de consigne, en cas de déséquilibre, de perte de phase ou d'ordre incorrect des phases.

#### Informations techniques générales

2 inverseurs, retard réglable 0,1-10 s.



Tension d'alimentation		Type	Code de commande	Poids	Unité emb.
160-300V ca	Sans neutre	CM-MPS.31	1SVR630884R1300	0,150	1
300-500V ca	Sans neutre	CM-MPS.41	1SVR630884R3300	0,150	1
180-280V ca	Avec neutre	CM-MPS.21	1SVR630885R3300	0,150	1

# Tableau de sélection

## Relais de surveillance thermique

### Série CM-MSE

#### Fonction

Relais de surveillance pour capteurs PTC : le relais s'enclenche lorsque la température est supérieure à la température nominale du capteur PTC.

#### Informations techniques générales

Réinitialisation automatique, jusqu'à 6 capteurs en série.



Tension d'alimentation V	Contacts	Type	Code de commande	Poids	Unité emb.
220-240V ca	1 NO	CM-MSE	1SVR550801R9300	0,110	1

### Série CM-MSS

#### Fonction

Relais de surveillance pour capteurs PTC : le relais s'enclenche lorsque la température est supérieure à la température nominale du capteur PTC.

#### Informations techniques générales

Réinitialisation automatique ou manuelle, jusqu'à 6 capteurs en série.



Tension d'alimentation V	Contacts	Type	Code de commande	Poids	Unité emb.
220-240V ca	2 Inv.	CM-MSS	1SVR430811R1300	0,150	1
24V ca	2 Inv.	CM-MSS	1SVR430811R9300	0,150	1

#### Informations techniques générales

Réinitialisation automatique ou manuelle, jusqu'à 6 capteurs en série, surveillance de court-circuit des capteurs. Certification ATEX.

Tension d'alimentation V	Contacts	Type	Code de commande	Poids	Unité emb.
220-240V ca	2 Inv.	CM-MSS	1SVR430711R1300	0,150	1

#### Informations techniques générales

Réinitialisation automatique ou manuelle, jusqu'à 6 capteurs en série, surveillance de court-circuit des capteurs, mémorisation d'état en cas de perte de tension. Certification ATEX.

Tension d'alimentation V	Contacts	Type	Code de commande	Poids	Unité emb.
24-240V ca/cc	1 NO + 1 NF	CM-MSS	1SVR430720R0400	0,150	1
24-240V ca/cc	2 Inv.	CM-MSS	1SVR430720R0300	0,150	1

# Tableau de sélection

## Relais de surveillance thermique

### Série C

#### Fonction

Relais de surveillance numérique pour capteurs de température : le relais s'enclenche lorsque la température est supérieure ou inférieure à la température de consigne.

#### Informations techniques générales

Convient pour capteurs PT100, PT1000, KTY83, KTY84 et NTC. La plage de mesure est fonction du type de capteur.



Tension d'alimentation V	Contacts	Plage de mesure	Type	Code de commande	Poids	Unité emb.
24-240V ca/cc	1 NO + 2 Inv.	-50...+500°C	C512-W	1SAR700100R0010	0,330	1

#### Fonction

Relais de surveillance analogique pour capteurs de température : le relais s'enclenche lorsque la température est supérieure à la température de consigne.

#### Informations techniques générales

Convient pour capteur PT100.



Tension d'alimentation V	Contacts	Plage de mesure	Type	Code de commande	Poids	Unité emb.
110/230V ca	1 NO + 1 NF	-50...+50°C	C510.01-K	1SAR700001R0006	0,190	1
110/230V ca	1 NO + 1 NF	0...+100°C	C510.02-K	1SAR700002R0006	0,190	1
110/230V ca	1 NO + 1 NF	0...+200°C	C510.03-K	1SAR700003R0006	0,190	1

# Tableau de sélection

## Relais de surveillance de niveau

### Série CM-EN

#### Fonction

Relais de surveillance de niveaux de liquide : le relais peut être utilisé pour la régulation de niveaux à l'aide d'électrodes.

#### Informations techniques générales

Sensibilité réglable 5-100kΩ.



Tension d'alimentation V	Contacts	Type	Code de commande	Poids	Unité emb.
220-240V ca	1 NO	CM-ENS	1SVR430851R1100	0,15	1

### Série CM-ENN

#### Fonction

Relais de surveillance de niveaux de liquide : le relais peut être utilisé pour la régulation de niveaux à l'aide d'électrodes.

#### Informations techniques générales

Sensibilité réglable 250Ω-500kΩ, retard 0-10s.



Tension d'alimentation V	Contacts	Type	Code de commande	Poids	Unité emb.
220-240V ca	2 Inv.	CM-ENN	1SVR450051R0000	0,300	1

### Accessoires

#### Fonction

Électrode pour relais de surveillance de niveau.

Description	Type	Code de commande	Poids	Unité emb.
Support pour 3 électrodes	CM-KH-3	1SVR450056R6000	0,250	1
Plaquette d'écartement	CM-AH-3	1SVR450056R7000	0,050	1
Vis de fixation pour support	CM-GM-1	1SVR450056R8000	0,075	1
Électrode 300mm	CM-SE-300	1SVR450056R0000	0,080	1
Électrode 600mm	CM-SE-600	1SVR450056R0100	0,160	1
Électrode 1000mm	CM-SE-1000	1SVR450056R0200	0,300	1

# Tableau de sélection

## Alimentations à courant continu

### Série CP-E

#### Description

Alimentations en courant continu avec tension d'alimentation universelle de 100-240 V ca et 120-370 V cc, et tension de sortie réglable.



Tension de sortie V	Courant de sortie A	Type	Code de commande	Poids	Unité emb.
5V cc	3	CP-E 5/3.0	1SVR427033R3000	0,150	1
12V cc	2,5	CP-E 12/2.5	1SVR427032R1000	0,290	1
24V cc	0,75	CP-E 24/0.75	1SVR427030R0000	0,150	1
24V cc	1,25	CP-E 24/1.25	1SVR427031R0000	0,290	1
24V cc	2,5	CP-E 24/2.5	1SVR427032R0000	0,290	1
48V cc	1,25	CP-E 48/1.25	1SVR427031R2000	0,360	1

### Série CP-S

#### Description

Alimentations en courant continu avec tension d'alimentation de 110 V ca et 230 V ca.



Tension de sortie V	Courant de sortie A	Type	Code de commande	Poids	Unité emb.
24V cc	5	CP-S 24/5.0	1SVR427014R0000	0,960	1
24V cc	10	CP-S 24/10.0	1SVR427015R0100	1,070	1
24V cc	20	CP-S 24/20.0	1SVR427016R0100	2,830	1

### Série CP-C

#### Description

Alimentations en courant continu avec tension d'alimentation universelle de 100-240 V ca et 100-350 V cc, et tension de sortie réglable de 22-28 V cc.



Tension de sortie V	Courant de sortie A	Type	Code de commande	Poids	Unité emb.
24V cc	5	CP-C 24/5.0	1SVR427024R0000	0,960	1
24V cc	10	CP-C 24/10.0	1SVR427025R0000	1,340	1
24V cc	20	CP-C 24/20.0	1SVR427026R0000	3,150	1

# Tableau de sélection

## Convertisseurs de signaux



### Convertisseur de signal analogique

#### Fonction

Convertisseur de signal analogique avec séparation galvanique et alimentation à partir du circuit de mesure.

	Signal d'entrée	Signal de sortie	Type	Code de commande	Unité emb.
1 canal	0-20mA, 4-20mA	0-20mA, 4-20mA	CC-E I/I-1	1SVR010200R1600	1



### Convertisseur de signal analogique universel

#### Fonction

Convertisseur de signal analogique universel avec séparation galvanique et 16 combinaisons possibles.

Tension d'alimentation V	Signal d'entrée	Signal de sortie	Type	Code de commande	Unité emb.
24V cc	0-5V, 0-10V, 0-20mA,	0-5V, 0-10V, 0-20mA,	CC-E/STD	1SVR011700R0000	1
110-240V ca	4-20mA	4-20mA	CC-E/STD	1SVR011705R2100	1



#### Fonction

Convertisseur de signal analogique universel avec séparation galvanique et 120 combinaisons possibles.

Tension d'alimentation V	Signal d'entrée	Signal de sortie	Type	Code de commande	Unité emb.
24-48V cc	Voir Δ	Voir ◊	CC-U/STD	1SVR040000R1700	1
110-240V ca			CC-U/STD	1SVR040001R0400	1

Δ:

0-50mV; 0-100mV; 0-250mV; 0-500mV; 0-1V; 0-2,5V; 0-5V; 0-10V; 1-5V; 2-10V; -10-+10V; 0-125mV; 0-8V; -22,5-+22,5mV; -11-+11V; 2,5-7,5V; 3,33-9,99V; 10-0V; 100-0mV; 0-1mA; 0-20mA; 4-20mA; 10-50mA; 20-4mA; 20-0mA; -0,45-+45mA; -55-+55mA.

◊:

0-5V; 0-10V; 1-5V; 2-10V; -10-+10V; -5-+5V; -10-0V; -5-0V; 0-6,66V; -10-+3,33V; -5-1,66V; 0-8V; 0-4V; -10-2V; -5-1V; 1,25-6,25V; -7,5-+2,5V; -3,75-+1,25V; 1,66-8,33V; -6,66-+6,66V; -3,33-+3,33V; -8-0V; -4-0V; 0-1mA; 0-20mA; 4-20mA; 0-10mA; 0-0,5mA; 0-13,33mA; 0-666μA; 0-16mA; 0-800μA; 0-8mA; 0-400μA; 2,5-12,5mA; 125-625μA; 3,33-16,66mA; 166-833μA ; 0,2-1mA ; 2-10mA ; 100-500μA.

# Tableau de sélection

## Convertisseurs de signaux

### Convertisseurs de signaux de température

#### Fonction

Convertisseurs de signaux de température universels pour capteurs PT100 avec plage de réglage de -50 à 500°C.



Tension d'alimentation V	Signal d'entrée	Signal de sortie	Type	Code de commande	Unité emb.
24V cc	PT100	0-10V, 0-20mA,	CC-E/RTD	1SVR011701R2500	1
110-240V ca		4-20mA	CC-E/RTD	1SVR011706R2200	1

### Convertisseur de mesure de courant

#### Fonction

Convertisseur de mesure de courant universel avec séparation galvanique.



Tension d'alimentation V	Signal d'entrée	Signal de sortie	Type	Code de commande	Unité emb.
24V cc	0-5A, 0-20A, ac/dc	0-10V, 0-20mA,	CC-E/I	1SVR011703R2700	1
110-240V ca		4-20mA	CC-E/I	1SVR011708R0400	1

#### Fonction

Convertisseur de mesure de courant universel avec séparation galvanique pour mesures RMS. Entrée sélectionnable : 1 ou 5 A.



Tension d'alimentation V	Signal d'entrée	Signal de sortie	Type	Code de commande	Unité emb.
24-48V cc	1 of 5A	Voir ◊	CC-U/I	1SVR040006R0100	1
110-240V ca			CC-U/I	1SVR040007R0200	1

### Convertisseur de mesure de tension

#### Fonction

Convertisseur de mesure de tension universel avec séparation galvanique pour mesures RMS. Entrée sélectionnable : 0 à 600 V.



Tension d'alimentation V	Signal d'entrée	Signal de sortie	Type	Code de commande	Unité emb.
24-48V cc	0-600V	Voir ◊	CC-U/V	1SVR040008R1300	1
110-240V ca			CC-U/V	1SVR040009R1400	1

# Tableau de sélection

## Relais débrochable

### Série CR-P

#### Fonction

Les relais CR-P sont utilisés pour la commutation de signaux de commande et de faibles puissances.

#### Informations techniques générales

Puissance de commutation AC-12 (250 V) / DC-12 (24 V) pour charges ohmiques.



Tension d'alimentation V	Contacts	Courant nominal A	Type	Code de commande	Unité emb.
24V cc	1 Inv.	16	CR-P024DC1	1SVR405600R1000	10
24V ca	1 Inv.	16	CR-P024AC1	1SVR405600R0000	10
110V ca	1 Inv.	16	CR-P110AC1	1SVR405600R7000	10
230V ca	1 Inv.	16	CR-P230AC1	1SVR405600R3000	10
24V cc	2 Inv.	8	CR-P024DC2	1SVR405601R1000	10
24V ca	2 Inv.	8	CR-P024AC2	1SVR405601R0000	10
110V ca	2 Inv.	8	CR-P110AC2	1SVR405601R7000	10
230V ca	2 Inv.	8	CR-P230AC2	1SVR405601R3000	10

#### Accessoires série CR-P



		Type	Code de commande	Unité emb.
Base logique	Raccord à vis	CR-PLS	1SVR405650R0000	10
Base standard	Raccord à vis	CR-PSS	1SVR405650R1000	10
Attache		CR-PH	1SVR405659R0000	10

# Tableau de sélection Relais débrochable

## Série CR-M

### Fonction

Les relais CR-M sont utilisés pour la commutation de signaux de commande et de faibles puissances (commande manuelle).

### Informations techniques générales

Puissance de commutation AC-12 (250 V) / DC-12 (24 V) pour charges ohmiques.



Tension d'alimentation V	Contacts	Courant nominal A	Type	Code de commande	Unité emb.
<b>Sans témoin LED</b>					
24V cc	2 Inv.	12	CR-M024DC2	1SVR405611R1000	10
24V ca	2 Inv.	12	CR-M024AC2	1SVR405611R0000	10
110V ca	2 Inv.	12	CR-M110AC2	1SVR405611R7000	10
230V ca	2 Inv.	12	CR-M230AC2	1SVR405611R3000	10
24V cc	3 Inv.	10	CR-M024DC3	1SVR405612R1000	10
24V ca	3 Inv.	10	CR-M024AC3	1SVR405612R0000	10
110V ca	3 Inv.	10	CR-M110AC3	1SVR405612R7000	10
230V ca	3 Inv.	10	CR-M230AC3	1SVR405612R3000	10
24V cc	4 Inv.	6	CR-M024DC4	1SVR405613R1000	10
24V ca	4 Inv.	6	CR-M024AC4	1SVR405613R0000	10
110V ca	4 Inv.	6	CR-M110AC4	1SVR405613R7000	10
230V ca	4 Inv.	6	CR-M230AC4	1SVR405613R3000	10

### Avec témoin LED

24V cc	2 Inv.	12	CR-M024DC2L	1SVR405611R1100	10
24V ca	2 Inv.	12	CR-M024AC2L	1SVR405611R0100	10
110V ca	2 Inv.	12	CR-M110AC2L	1SVR405611R7100	10
230V ca	2 Inv.	12	CR-M230AC2L	1SVR405611R3100	10
24V cc	3 Inv.	10	CR-M024DC3L	1SVR405612R1100	10
24V ca	3 Inv.	10	CR-M024AC3L	1SVR405612R0100	10
110V ca	3 Inv.	10	CR-M110AC3L	1SVR405612R7100	10
230V ca	3 Inv.	10	CR-M230AC3L	1SVR405612R3100	10
24V cc	4 Inv.	6	CR-M024DC4L	1SVR405613R1100	10
24V ca	4 Inv.	6	CR-M024AC4L	1SVR405613R0100	10
110V ca	4 Inv.	6	CR-M110AC4L	1SVR405613R7100	10
230V ca	4 Inv.	6	CR-M230AC4L	1SVR405613R3100	10

### Accessoires série CR-M



		Type	Code de commande	Unité emb.
Base logique pour relais 2 Inv.	Raccord à vis	CR-M2LS	1SVR405651R1100	10
Base logique pour relais 3 Inv.	Raccord à vis	CR-M3LS	1SVR405651R2100	10
Base logique pour relais 4 Inv.	Raccord à vis	CR-M4LS	1SVR405651R3100	10
Base standard pour relais 2 Inv.	Raccord à vis	CR-M2SS	1SVR405651R1000	10
Base standard pour relais 3 Inv.	Raccord à vis	CR-M3SS	1SVR405651R2000	10
Base standard pour relais 4 Inv.	Raccord à vis	CR-M4SS	1SVR405651R3000	10
Attache		CR-MH	1SVR405659R1000	10

# Tableau de sélection

## Relais débrochable

### Accessoires pour série CR-P/M



		Type	Code de commande	Unité emb.
Module temporisé	Retard à l'excitation	CR-P/M T1	1SVR405657R0000	10
Module temporisé	Impulsion à l'excitation	CR-P/M T2	1SVR405657R0100	10
Module antiparasitage avec LED	24-60V ca/cc	CR-P/M 62 D	1SVR405655R4000	10
Module antiparasitage avec LED	110-130V ca/cc	CR-P/M 92C	1SVR405655R0100	10

# Tableau de sélection

## Relais d'interface

### Relais d'interface

#### Fonction

Commutation de signaux de commande. Idéal pour protection / isolation de sorties PLC.

#### Informations techniques générales

Courant de sortie min/max 10 mA / 6 A, tension de sortie de 12 à 250 V ca.



Tension d'alimentation	Fixation	Type	Code de commande	Poids	Unité emb.
5V cc	Raccord à vis	RB121 5V cc	1SNA645034R2300	0,020	10
12V cc	Raccord à vis	RB121 12V cc	1SNA645035R2400	0,020	10
24V ca/cc	Raccord à vis	RB121A 24V ca/cc	1SNA645001R0300	0,020	10
48-60V ca/cc	Raccord à vis	RB121A 48-60V ca/cc	1SNA645002R0400	0,020	10
115V ca/cc	Raccord à vis	RB121A 115V ca/cc	1SNA645003R0500	0,020	10
230V ca/cc	Raccord à vis	RB121A 230V ca/cc	1SNA645004R0400	0,020	10

# Tableau de sélection Coupleurs optiques

## Coupleurs optiques

### Fonction

Transmission de signaux de commande. Idéal pour protection / isolation d'entrées et de sorties PLC.

### Informations techniques générales

Courant de sortie min/max 1 mA / 2 A, tension de sortie de 4,5 à 58 V cc.



Tension d'alimentation	Fixation	Type	Code de commande	Poids	Unité emb.
5-12V cc	Fixation à vis	OBOC1000 5-12V cc	1SNA645050R1700	0,020	10
24V ca/cc	Fixation à vis	OBOC1500 24V ca/cc	1SNA645025R2200	0,020	10
48-60V ca/cc	Fixation à vis	OBOC1000 48-60V ca/cc	1SNA645053R0600	0,020	10
115V ca/cc	Fixation à vis	OBOC1000 115V ca/cc	1SNA645054R0700	0,020	10
230V ca/cc	Fixation à vis	OBOC1000 230V ca/cc	1SNA645026R2300	0,020	10

### Informations techniques générales

Courant de sortie min/max 25mA/1A, tension de sortie de 24 à 400V ca.

Tension d'alimentation	Fixation	Type	Code de commande	Poids	Unité emb.
24V cc	Fixation à vis	OBOA1000 24V cc	1SNA645027R2400	0,030	10
48-60V ca/cc	Fixation à vis	OBOA1000 48-60V ca/cc	1SNA645061R0600	0,030	10
115V ca/cc	Fixation à vis	OBOA1000 115V ca/cc	1SNA645062R0700	0,030	10
230V ca/cc	Fixation à vis	OBOA1000 230V ca/cc	1SNA645028R0500	0,030	10

# Tableau de sélection

## Bornes SNK Entrelec à vis

### Blocs de jonction de liaison

#### Série ZS4

##### Informations générales

Pas 5,2mm.

##### Accessoires

Flasque d'extrémité ES4, Barrette de pontage JB5, marquage MC512.



Section mm <sup>2</sup>	Couleur	Type	Code de commande	Poids	Unité emb.
4	Gris	ZS4	1SNK505010R0000	0,008	50
4	Bleu	ZS4-BL	1SNK505020R0000	0,008	50
4	Orange	ZS4-OR	1SNK505030R0000	0,008	50
4	Jaune	ZS4-YL	1SNK505060R0000	0,008	50
4	Rouge	ZS4-RD	1SNK505062R0000	0,008	50
4	Noir	ZS4-BK	1SNK505066R0000	0,008	50
4	Vert/Jaune	ZS4-PE	1SNK505150R0000	0,008	20

#### Série ZS6

##### Informations générales

Pas 6mm.

##### Accessoires

Flasque d'extrémité ES4, Barrette de pontage JB6, marquage MC612.



Section mm <sup>2</sup>	Couleur	Type	Code de commande	Poids	Unité emb.
6	Gris	ZS6	1SNK506010R0000	0,010	50
6	Bleu	ZS6-BL	1SNK506020R0000	0,010	50
6	Orange	ZS6-OR	1SNK506030R0000	0,010	50
6	Jaune	ZS6-YL	1SNK506060R0000	0,010	50
6	Rouge	ZS6-RD	1SNK506062R0000	0,010	50
6	Noir	ZS6-BK	1SNK506066R0000	0,010	50
6	Vert/Jaune	ZS6-PE	1SNK506150R0000	0,010	50

#### Série ZS10

##### Informations générales

Pas 8mm.

##### Accessoires

Flasque d'extrémité ES4, Barrette de pontage JB8, marquage MC812.



Section mm <sup>2</sup>	Couleur	Type	Code de commande	Poids	Unité emb.
10	Gris	ZS10	1SNK508010R0000	0,014	50
10	Bleu	ZS10-BL	1SNK508020R0000	0,014	50
10	Vert/Jaune	ZS10-PE	1SNK508150R0000	0,022	20

# Tableau de sélection

## Bornes SNK Entrelec à vis

### Série ZS16

#### Informations générales

Pas 10mm.

#### Accessoires

Flasque d'extrémité ES4, Barrette de pontage JB10, marquage MC812.



Section mm <sup>2</sup>	Couleur	Type	Code de commande	Poids	Unité emb.
16	Gris	ZS16	1SNK510010R0000	0,020	25
16	Bleu	ZS16-BL	1SNK510020R0000	0,020	25
16	Orange	ZS16-OR	1SNK510030R0000	0,020	25
16	Vert/Jaune	ZS16-PE	1SNK510150R0000	0,032	20

### Série ZS35

#### Informations générales

Pas 16mm.

#### Accessoires

Barrette de jonction JB16, marquage MC812.



Section mm <sup>2</sup>	Couleur	Type	Code de commande	Poids	Unité emb.
35	Gris	ZS35	1SNK516010R0000	0,053	20
35	Bleu	ZS35-BL	1SNK516020R0000	0,053	20
35	Orange	ZS35-OR	1SNK516030R0000	0,053	20
35	Vert/Jaune	ZS35-PE	1SNK516150R0000	0,081	20

### Série ZS70

#### Informations générales

Pas 22mm.

#### Accessoires

Barrette de jonction JB22, marquage MC812.



Section mm <sup>2</sup>	Couleur	Type	Code de commande	Poids	Unité emb.
70	Gris	ZS70	1SNK522010R0000	0,158	10
70	Bleu	ZS70-BL	1SNK522020R0000	0,158	10
70	Vert/Jaune	ZS70-PE	1SNK522150R0000	0,222	10

### Série ZS95

#### Informations générales

Pas 26mm.

#### Accessoires

Barrette de jonction JB26, marquage MC812.



Section mm <sup>2</sup>	Couleur	Type	Code de commande	Poids	Unité emb.
95	Gris	ZS95	1SNK526010R0000	0,215	10
95	Bleu	ZS95-BL	1SNK526020R0000	0,215	10
95	Vert/Jaune	ZS95-PE	1SNK526150R0000	0,278	10

# Tableau de sélection

## Bornes à double étage

### Série ZS4-D2

#### Informations générales

Pas 5,2mm.

#### Accessoires

Flasque d'extrémité ES4-D2, Barrette de pontage JB5, marquage MC512.



Section mm <sup>2</sup>	Couleur	Type	Code de commande	Poids	Unité emb.
4	Gris	ZS4-D2	1SNK505210R0000	0,015	50
4	Bleu	ZS4-D2-BL	1SNK505220R0000	0,015	50
4	Orange	ZS4-D2-OR	1SNK505230R0000	0,015	50

### Série ZS6-D2

#### Informations générales

Pas 6mm.

#### Accessoires

Flasque d'extrémité ES4-D2, Barrette de pontage JB6, marquage MC612.



Section mm <sup>2</sup>	Couleur	Type	Code de commande	Poids	Unité emb.
6	Gris	ZS6-D2	1SNK506210R0000	0,018	50
6	Bleu	ZS6-D2-BL	1SNK506220R0000	0,018	50
6	Orange	ZS6-D2-OR	1SNK506230R0000	0,018	50

# Tableau de sélection

## Bornes sectionnable

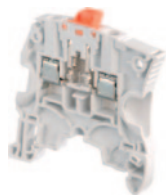
### Série ZS4-S

#### Informations générales

Pas 5,2mm.

#### Accessoires

Flasque d'extrémité ES4, pas de pontage possible, marquage MC512.



Section mm <sup>2</sup>	Couleur	Type	Code de commande	Poids	Unité emb.
4	Gris	ZS4-S	1SNK505310R0000	0,008	50
4	Bleu	ZS4-S-BL	1SNK505320R0000	0,008	50
4	Orange	ZS4-S-OR	1SNK505330R0000	0,008	50

### Série ZS4-S-R1

#### Informations générales

Pas 6mm.

#### Accessoires

Barrette de pontage JB6, marquage MC612.



Section mm <sup>2</sup>	Couleur	Type	Code de commande	Poids	Unité emb.
4	Gris	ZS4-S-R1	1SNK506310R0000	0,013	50
4	Bleu	ZS4-S-R1-BL	1SNK506320R0000	0,013	50
4	Orange	ZS4-S-R1-OR	1SNK506330R0000	0,013	50

# Tableau de sélection

## Blocs de jonction pour fusibles

### Série ZS4-SF1

#### Informations générales

Pas 8mm.

#### Accessoires

Pas de pontage possible, marquage MC812.



Section mm <sup>2</sup>	Couleur		Type	Code de commande	Poids	Unité emb.
4	Gris		ZS4-SF1	1SNK508410R0000	0,013	50
4	Gris	Avec indication 24-60V	ZS4-SF1-R1	1SNK508412R0000	0,013	50
4	Gris	Avec indication 115-250V	ZS4-SF1-R3	1SNK508414R0000	0,013	50

# Tableau de sélection Accessoires pour série SNK

## Butée d'arrêt

### Informations générales

Pas 10 mm, uniquement pour rails DIN symétriques.



Pour bornes	Couleur	Type	Code de commande	Poids	Unité emb.
ZS4, ZS6, ZS10, ZS16, ZS4-S, ZS4-S-R1, ZS4-SF1	Gris	BAM3	1SNK900001R0000	0,013	50
ZS35, ZS70, ZS95, ZS4-D2, ZS6-D2	Gris	BAZH1	1SNK900102R0000	0,023	20

## Porte-étiquettes

### Informations générales

Pour tous les butées d'arrêt SNK.



Largeur mm	Couleur	Type	Code de commande	Poids	Unité emb.
19,5	Gris	LH-R1	1SNK900607R0000	0,001	50
10	Gris	LH	1SNK900605R0000	0,001	50

## Étiquettes

### Informations générales

MCLH-R1: 35,35mm x 17,65mm.

MCLH: 30mm x 8,8mm.

Pour porte-étiquette	Étiquettes par carte	Couleur	Type	Code de commande	Poids	Unité emb.
LH-R1	15	Blanc	MCLH-R1	1SNK900631R0000	0,004	25
LH-R1	15	Jaune	MCLH-R1-YL	1SNK900634R0000	0,004	25
LH	36	Blanc	MCLH	1SNK900630R0000	0,006	25
LH	36	Jaune	MCLH-YL	1SNK900633R0000	0,006	25

## Flasque d'extrémité

### Informations générales

Gris.



Pour bornes	Pas	Type	Code de commande	Poids	Unité emb.
ZS4, ZS6, ZS10, ZS16, ZS4-S	2,2	ES4	1SNK505910R0000	0,002	20
ZS4-D2, ZS6-D2	2,55	ES4-D2	1SNK505960R0000	0,004	20
ZS4-SF1	1,5	ES4-SF	1SNK508960R0000	0,002	20

# Tableau de sélection Accessoires pour série SNK

## Barrette de pontage



Pour borne	Nombre de pôles	Courant max. I (A)	Type	Code de commande	Poids	Unité emb.
ZS4, ZS4-D2	2	32A	JB5-2	1SNK905302R0000	0,001	50
ZS4, ZS4-D2	3	32A	JB5-3	1SNK905303R0000	0,002	50
ZS4, ZS4-D2	4	32A	JB5-4	1SNK905304R0000	0,002	50
ZS4, ZS4-D2	5	32A	JB5-5	1SNK905305R0000	0,003	50
ZS4, ZS4-D2	10	32A	JB5-10	1SNK905310R0000	0,007	30
ZS4	50	32A	JB5-50	1SNK905350R0000	0,036	10
ZS6, ZS6-D2, ZS4-S-R1	2	41A	JB6-2	1SNK906302R0000	0,001	50
ZS6, ZS6-D2, ZS4-S-R1	3	41A	JB6-3	1SNK906303R0000	0,002	50
ZS6, ZS6-D2, ZS4-S-R1	4	41A	JB6-4	1SNK906304R0000	0,003	50
ZS6, ZS6-D2, ZS4-S-R1	5	41A	JB6-5	1SNK906305R0000	0,003	50
ZS6, ZS6-D2, ZS4-S-R1	10	41A	JB6-10	1SNK906310R0000	0,007	20
ZS6	50	41A	JB6-50	1SNK906350R0000	0,038	10
ZS10	2	57A	JB8-2	1SNK908302R0000	0,002	50
ZS10	3	57A	JB8-3	1SNK908303R0000	0,004	50
ZS10	4	57A	JB8-4	1SNK908304R0000	0,005	50
ZS10	5	57A	JB8-5	1SNK908305R0000	0,007	40
ZS10	10	57A	JB8-10	1SNK908310R0000	0,014	20
ZS16	2	76A	JB10-2	1SNK910302R0000	0,004	50
ZS16	3	76A	JB10-3	1SNK910303R0000	0,007	50
ZS16	4	76A	JB10-4	1SNK910304R0000	0,009	40
ZS16	5	76A	JB10-5	1SNK910305R0000	0,012	30
ZS16	10	76A	JB10-10	1SNK910310R0000	0,024	20
ZS35	2	110A	JB16-2	1SNK916302R0000	0,010	10
ZS35	3	110A	JB16-3	1SNK916303R0000	0,016	10
ZS35	4	110A	JB16-4	1SNK916304R0000	0,021	10
ZS35	5	110A	JB16-5	1SNK916305R0000	0,027	10
ZS35	10	110A	JB16-10	1SNK916310R0000	0,056	10
ZS70	2	192A	JB22-2	1SNK922302R0000	0,027	5
ZS70	3	192A	JB22-3	1SNK922303R0000	0,043	5
ZS70	5	192A	JB22-5	1SNK922305R0000	0,076	5
ZS70	10	192A	JB22-10	1SNK922310R0000	0,157	5
ZS95	2	232A	JB26-2	1SNK926302R0000	0,041	5
ZS95	3	232A	JB26-3	1SNK926303R0000	0,065	5
ZS95	5	232A	JB26-5	1SNK926305R0000	0,115	5
ZS95	10	232A	JB26-10	1SNK926310R0000	0,241	5

# Tableau de sélection Accessoires pour série SNK

## Séparateur de circuit

### Fonction

La plaque de séparation assure une isolation supplémentaire, ce qui est recommandé en cas d'utilisation de pontages recoupés.



Pour bornes	Pas mm	Couleur	Type	Code de commande	Poids	Unité emb.
ZS4, ZS6, ZS10, ZS16	0	Gris	CS	1SNK900101R0000	0,001	20
ZS4, ZS6, ZS10, ZS16, ZS4-S	3	Gris	CS-R1	1SNK900103R0000	0,005	20

## Cartes de marquage MC512 vierge

### Informations générales

Pour bornes ZS4, ZS4-D2, ZS4-S (montage horizontal ou vertical).

3 rangées de 15 plaquettes de marquage.

Texte	Type	Code de commande	Poids	Unité emb.
Vierge	MC512	1SNK140000R0000	0,001	22

## Cartes de marquage MC512 horizontal

### Informations générales

Pour bornes ZS4, ZS4-D2, ZS4-S (montage horizontal). 10 rangées de 10 plaquettes de marquage.

Texte	Type	Code de commande	Poids	Unité emb.
10x 1 à 10	MC512PA	1SNK140011R0000	0,001	1
10x 11 à 20	MC512PA	1SNK140021R0000	0,001	1
10x 21 à 30	MC512PA	1SNK140031R0000	0,001	1
10x 31 à 40	MC512PA	1SNK140041R0000	0,001	1
10x 41 à 50	MC512PA	1SNK140051R0000	0,001	1
10x 51 à 60	MC512PA	1SNK140061R0000	0,001	1
10x 61 à 70	MC512PA	1SNK140071R0000	0,001	1
10x 71 à 80	MC512PA	1SNK140081R0000	0,001	1
10x 81 à 90	MC512PA	1SNK140083R0000	0,001	1
10x 91 à 100	MC512PA	1SNK140101R0000	0,001	1
1 à 100	MC512PA	1SNK145011R0000	0,001	1
101 à 200	MC512PA	1SNK145021R0000	0,001	1
201 à 300	MC512PA	1SNK145031R0000	0,001	1
20x L1-L2-L3-N-PE	MC512PA	1SNK149001R0000	0,001	1

## Cartes de marquage MC512 vertical

### Informations générales

Pour bornes ZS4, ZS4-D2, ZS4-S (montage vertical). 10 rangées de 10 plaquettes de marquage.

Texte	Type	Code de commande	Poids	Unité emb.
1 à 100	MC512PA	1SNK145012R0000	0,001	1
101 à 200	MC512PA	1SNK145022R0000	0,001	1
20x L1-L2-L3-N-PE	MC512PA	1SNK149002R0000	0,001	1

# Tableau de sélection

## Accessoires pour série SNK

### Cartes de marquage MC612 vierge

#### Informations générales

Pour bornes ZS6, ZS6-D2, ZS4-S-R1 (montage horizontal ou vertical).

3 rangées de 13 plaquettes de marquage.

Texte	Type	Code de commande	Poids	Unité emb.
Vierge	MC612	1SNK15000R0000	0,001	22

### Cartes de marquage MC612 horizontal

#### Informations générales

Pour bornes ZS6, ZS6-D2, ZS4-S-R1 (montage horizontal).

10 rangées de 10 plaquettes de marquage.

Texte	Type	Code de commande	Poids	Unité emb.
10x 1 à 10	MC612PA	1SNK150011R0000	0,001	1
10x 11 à 20	MC612PA	1SNK150021R0000	0,001	1
10x 21 à 30	MC612PA	1SNK150031R0000	0,001	1
10x 31 à 40	MC612PA	1SNK150041R0000	0,001	1
10x 41 à 50	MC612PA	1SNK150051R0000	0,001	1
10x 51 à 60	MC612PA	1SNK150061R0000	0,001	1
10x 61 à 70	MC612PA	1SNK150071R0000	0,001	1
10x 71 à 80	MC612PA	1SNK150081R0000	0,001	1
10x 81 à 90	MC612PA	1SNK150083R0000	0,001	1
10x 91 à 100	MC612PA	1SNK150101R0000	0,001	1
1 à 100	MC612PA	1SNK155011R0000	0,001	1
101 à 200	MC612PA	1SNK155021R0000	0,001	1
201 à 300	MC612PA	1SNK155031R0000	0,001	1
20x L1-L2-L3-N-PE	MC612PA	1SNK159001R0000	0,001	1

### Markeringskaarten MC612 vertical

#### Informations générales

Pour bornes ZS6, ZS6-D2, ZS4-S-R1 (montage vertical).

10 rangées de 10 plaquettes de marquage.

Texte	Type	Code de commande	Poids	Unité emb.
1 à 100	MC612PA	1SNK155012R0000	0,001	1
101 à 200	MC612PA	1SNK155022R0000	0,001	1
20x L1-L2-L3-N-PE	MC612PA	1SNK159002R0000	0,001	1

# Tableau de sélection Accessoires pour série SNK

## Cartes de marquage MC812 vierge

### Informations générales

Pour bornes ZS10, ZS16, ZS35, ZS70, ZS95, ZS4-SF1 (montage horizontal ou vertical).  
3 rangées de 10 plaquettes de marquage.

Texte	Type	Code de commande	Poids	Unité emb.
Vierge	MC812	1SNK16000R0000	0,001	22

## Cartes de marquage MC812 horizontal

### Informations générales

Pour bornes ZS10, ZS16, ZS35, ZS70, ZS95, ZS4-SF1 (montage horizontal).

Texte	Type	Code de commande	Poids	Unité emb.
10x 1 à 10	MC612PA	1SNK160011R0000	0,001	1
10x 11 à 20	MC612PA	1SNK160021R0000	0,001	1
10x 21 à 30	MC612PA	1SNK160031R0000	0,001	1
10x 31 à 40	MC612PA	1SNK160041R0000	0,001	1
10x 41 à 50	MC612PA	1SNK160051R0000	0,001	1
10x 51 à 60	MC612PA	1SNK160061R0000	0,001	1
10x 61 à 70	MC612PA	1SNK160071R0000	0,001	1
10x 71 à 80	MC612PA	1SNK160081R0000	0,001	1
10x 81 à 90	MC612PA	1SNK160083R0000	0,001	1
10x 91 à 100	MC612PA	1SNK160101R0000	0,001	1
1 à 100	MC612PA	1SNK165011R0000	0,001	1
101 à 200	MC612PA	1SNK165021R0000	0,001	1
201 à 300	MC612PA	1SNK165031R0000	0,001	1
20x L1-L2-L3-N-PE	MC612PA	1SNK169001R0000	0,001	1

## Cartes de marquage MC812 vertical

### Informations générales

Pour bornes ZS10, ZS16, ZS35, ZS70, ZS95, ZS4-SF1 (montage vertical).

Texte	Type	Code de commande	Poids	Unité emb.
1 à 100	MC812PA	1SNK165012R0000	0,001	1
101 à 200	MC812PA	1SNK165022R0000	0,001	1
20x L1-L2-L3-N-PE	MC812PA	1SNK169002R0000	0,001	1

# Tableau de sélection

## Accessoires pour série SNK

### Cartes de marquage MC512 imprimées selon le souhait du client

#### Informations générales

Impression selon le souhait du client pour les bornes ZS4, ZS4-D2, ZS4-S (montage horizontal ou vertical).

Texte	Type	Code de commande	Poids	Unité emb.
Selon le souhait du client	MC512	ABBMC512	0,001	6

### Cartes de marquage MC612 imprimées selon le souhait du client

#### Informations générales

Impression selon le souhait du client pour les bornes ZS6, ZS6-D2, ZS4-S-R1 (montage horizontal ou vertical).

Texte	Type	Code de commande	Poids	Unité emb.
Selon le souhait du client	MC612	ABBMC612	0,001	6

### Cartes de marquage MC812 imprimées selon le souhait du client

#### Informations générales

Impression selon le souhait du client pour les bornes ZS10, ZS16, ZS35, ZS70, ZS95, ZS4-SF1 (montage horizontal ou vertical).

Texte	Type	Code de commande	Poids	Unité emb.
Selon le souhait du client	MC812	ABBMC812	0,001	6

### Exemples de commandes

ABBMC612 100 x "T1" horizontal (100 marquages identiques imprimés avec T1).

ABBMC612 10 x "1 - 3 - 5 - 7 - 9 - 11 - 13 - 15 - 17 - 19" horizontal (10 séries identiques de 10 marquages imprimés avec les chiffres impairs de 1 à 19).

# Tableau de sélection

## Boutons poussoirs série modulaire

### Blocs de contact, bloc lampe et supports

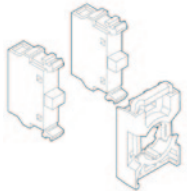
#### Description

Éléments permettant de constituer un bouton poussoir modulaire.

#### Informations générales

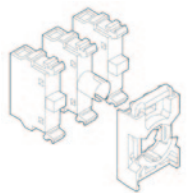
Exemple de commande : un bouton poussoir modulaire à impulsion, rouge et éclairé (230 V ca) avec contact 1 Commande : 1x MP1-11R (bouton poussoir) + 1x MCBH-101 (support + bloc lampe + contact 1 NO) + KA2-2221 (témoin LED rouge 230 V ca).

### Sets pour boutons poussoirs non éclairés



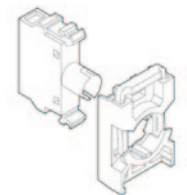
Contacts	Type	Code de commande	Poids	Unité emb.
1 NO + support	MCBH-10	1SFA611605R1101	0,019	1
1 NF + support	MCBH-01	1SFA611605R1110	0,019	1
2 NO + support	MCBH-20	1SFA611605R1102	0,032	1
2 NF + support	MCBH-02	1SFA611605R1120	0,032	1
1 NO + 1 NF + support	MCBH-11	1SFA611605R1111	0,032	1

### Sets pour boutons poussoirs éclairés



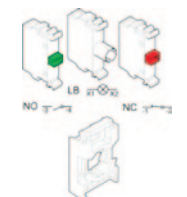
Contacts	Type	Code de commande	Poids	Unité emb.
1 NO + 1 LB + support	MCBH-101	1SFA611605R1201	0,034	1
1 NF + 1 LB + support	MCBH-011	1SFA611605R1210	0,034	1
2 NO + 1 LB + support	MCBH-201	1SFA611605R1202	0,047	1
2 NF + 1 LB + support	MCBH-021	1SFA611605R1220	0,047	1
1 NO + 1 NF + 1 LB + support	MCBH-111	1SFA611605R1211	0,047	1

### Sets pour lampe de signalisation



	Type	Code de commande	Poids	Unité emb.
Bloc lampe + support, max 2W, 230V ca/dc	MCBH-001	1SFA611605R1200	0,021	10

### Supports et blocs de contact



Contacts	Type	Code de commande	Poids	Unité emb.
Support pour 3 contacts	MCBH-00	1SFA611605R1100	0,006	10
1 NO sans support	MCB-10	1SFA611610R1001	0,013	10
1 NF sans support	MCB-01	1SFA611610R1010	0,013	10
Support pour 5 contacts	MCBH5-00	1SFA611601R1100	0,008	10
2 NO sans support	MCB-20	1SFA611610R1002	0,026	10
2 NF sans support	MCB-02	1SFA611610R1020	0,026	10
1 NO/1 NF sans support	MCB-11	1SFA611610R1011	0,026	10
Bloc lampe, max 2W, 230V ca/cc	MLB-1	1SFA611620R1001	0,015	10

# Tableau de sélection

## Boutons poussoirs série modulaire

### Lampes à incandescence

#### Description

Lampes à commander séparément pour utilisation avec bloc lampe MLB-1.

#### Informations techniques générales

Durée de vie  $\pm$  5 000 h.



Tension V ca/cc	Puissance W	Type	Code de commande	Poids	Unité emb.
24	1,2	5911086-13	5911086-13	0,002	20
130	2	5911086-15	5911086-15	0,002	20
230	3	5912019-3	5912019-3	0,002	20

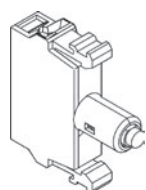
### LEDs

#### Description

Loc lampe avec témoin LED intégré.

#### Informations techniques générales

Durée de vie  $\pm$  25 000h.



Tension V	Couleur	Type	Code de commande	Poids	Unité emb.
24V ca/cc	Rouge	MLBL-01R	1SFA611621R1011	0,012	10
24V ca/cc	Vert	MLBL-01G	1SFA611621R1012	0,012	10
24V ca/cc	Jaune	MLBL-01Y	1SFA611621R1013	0,012	10
24V ca/cc	Bleu	MLBL-01L	1SFA611621R1014	0,012	10
24V ca/cc	Blanc	MLBL-01W	1SFA611621R1015	0,012	10
110-130V cc	Rouge	MLBL-05R	1SFA611621R1051	0,012	10
110-130V cc	Vert	MLBL-05G	1SFA611621R1052	0,012	10
110-130V cc	Jaune	MLBL-05Y	1SFA611621R1053	0,012	10
110-130V cc	Bleu	MLBL-05L	1SFA611621R1054	0,012	10
110-130V cc	Blanc	MLBL-05W	1SFA611621R1055	0,012	10
230V ca	Rouge	MLBL-07R	1SFA611621R1071	0,012	10
230V ca	Vert	MLBL-07G	1SFA611621R1072	0,012	10
230V ca	Jaune	MLBL-07Y	1SFA611621R1073	0,012	10
230V ca	Bleu	MLBL-07L	1SFA611621R1074	0,012	10
230V ca	Blanc	MLBL-07W	1SFA611621R1075	0,012	10

# Tableau de sélection

## Boutons poussoirs série modulaire

### Boutons poussoirs plats

#### Description

Boutons poussoirs plat et à impulsion avec collier en plastique noir.



	Couleur	Type	Code de commande	Poids	Unité emb.
Non éclairé	Rouge	MP1-10R	1SFA611100R1001	0,016	1
Non éclairé	Vert	MP1-10G	1SFA611100R1002	0,016	1
Non éclairé	Jaune	MP1-10Y	1SFA611100R1003	0,016	1
Non éclairé	Bleu	MP1-10L	1SFA611100R1004	0,016	1
Non éclairé	Blanc	MP1-10W	1SFA611100R1005	0,016	1
Non éclairé	Noir	MP1-10B	1SFA611100R1006	0,016	1
Non éclairé	Clair	MP1-10C	1SFA611100R1008	0,016	1
Eclairé	Rouge	MP1-11R	1SFA611100R1101	0,016	1
Eclairé	Vert	MP1-11G	1SFA611100R1102	0,016	1
Eclairé	Jaune	MP1-11Y	1SFA611100R1103	0,016	1
Eclairé	Bleu	MP1-11L	1SFA611100R1104	0,016	1
Eclairé	Blanc	MP1-11W	1SFA611100R1105	0,016	1
Eclairé	Clair	MP1-11C	1SFA611100R1108	0,016	1

### Boutons poussoirs doubles

#### Description

Boutons poussoirs doubles, plats et à impulsion.



	Texte	Couleur	Type	Code de commande	Poids	Unité emb.
Non éclairé		Vert/rouge	MPD1-11B	1SFA611130R1106	0,025	1
Non éclairé	I - 0	Vert/rouge	MPD2-11B	1SFA611131R1106	0,025	1
Eclairé		Vert/rouge	MPD1-11C	1SFA611130R1108	0,025	1
Eclairé	I - 0	Vert/rouge	MPD2-11C	1SFA611131R1108	0,025	1

#### Description

Boutons poussoirs doubles à impulsion avec 1 bouton poussoir plat (au-dessus) et 1 bouton poussoir saillant (en dessous).

	Texte	Couleur	Type	Code de commande	Poids	Unité emb.
Non éclairé		Vert/rouge	MPD12-11B	1SFA611141R1106	0,025	1
Non éclairé	I - 0	Vert/rouge	MPD13-11B	1SFA611142R1106	0,025	1
Eclairé		Vert/rouge	MPD12-11C	1SFA611141R1108	0,025	1
Eclairé	I - 0	Vert/rouge	MPD13-11C	1SFA611142R1108	0,025	1

### Boutons poussoirs « champignon »

#### Description

Boutons poussoirs « champignon » à impulsion.



	Diamètre mm	Couleur	Type	Code de commande	Poids	Unité emb.
Non éclairé	40	Rouge	MPM1-10R	1SFA611124R1001	0,018	1
Non éclairé	60	Rouge	MPM2-10R	1SFA611125R1001	0,020	1

# Tableau de sélection

## Boutons poussoirs série modulaire

### Arrêts d'urgence

#### Description

Arrêts d'urgence rouges conformes à la norme IEC 60947-5-5.







	Diamètre mm	Déverrouillage	Type	Code de commande	Poids	Unité emb.
Non éclairé	40	Rotatif	MPMT3-10R	1SFA611510R1001	0,041	1
Non éclairé	40	A tirer	MPMP3-10R	1SFA611511R1001	0,041	1
Non éclairé	60	Rotatif	MPMT4-10R	1SFA611513R1001	0,048	1
Non éclairé	60	A tirer	MPMP4-10R	1SFA611514R1001	0,048	1
Eclairé	40	Rotatif	MPMT3-11R	1SFA611510R1101	0,041	1
Eclairé	40	A tirer	MPMP3-11R	1SFA611511R1101	0,041	1

### Commutateurs

#### Description

Non éclairés, avec manette courte, noir.





	Fonction	Type	Code de commande	Poids	Unité emb.
	2 positions fixes	M2SS1-10B	1SFA611200R1006	0,015	1
	2 positions fixes	M2SS2-10B	1SFA611201R1006	0,015	1
	3 positions fixes	M3SS1-10B	1SFA611210R1006	0,015	1
	Retour de C vers B	M3SS3-10B	1SFA611212R1006	0,015	1

#### Description

Éclairés, avec commande courte, verts.



	Fonction	Type	Code de commande	Poids	Unité emb.
	2 positions fixes	M2SS1-11G	1SFA611200R1102	0,015	1
	3 positions fixes	M3SS1-11G	1SFA611210R1102	0,015	1

# Tableau de sélection




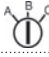
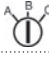


## Boutons poussoirs série modulaire

### Commutateurs à clé

#### Description

Interrupteur avec clé.






	Fonction	Clé pouvant être retirée	Type	Code de commande	Poids	Unité emb.
	2 positions fixes	toutes positions	M2SSK1-101	1SFA611280R1001	0,045	1
	2 positions fixes	uniquement en B	M2SSK2-101	1SFA611281R1001	0,045	1
	Retour de C vers B	uniquement en B	M2SSK3-101	1SFA611282R1001	0,045	1
	3 positions fixes	toutes positions	M3SSK1-101	1SFA611283R1001	0,045	1
	3 positions fixes	uniquement en B	M3SSK2-101	1SFA611284R1001	0,045	1
	Retour de A et C vers B	uniquement en B	M3SSK3-101	1SFA611285R1001	0,045	1
	Retour de C vers B	uniquement en A	M3SSK4-101	1SFA611286R1001	0,045	1

### Commutateurs

#### Description

Non éclairé, noir.



	Fonction	Type	Code de commande	Poids	Unité emb.
	2 positions fixes	MTS1-10B	1SFA611300R1006	0,021	1
	Retour de A et C vers B	MTS2-10B	1SFA611301R1006	0,021	1
	3 positions fixes	MTS3-10B	1SFA611302R1006	0,021	1

# Tableau de sélection

## Boutons poussoirs série modulaire

### Lentille pour lampe de signalisation

#### Description

Lentille pour lampe de signalisation sans lampe ou témoin LED (support et bloc lampe à commander séparément).



Couleur	Type	Code de commande	Poids	Unité emb.
Clair	ML1-100C	1SFA611400R1008	0,018	1
Rouge	ML1-100R	1SFA611400R1001	0,018	1
Vert	ML1-100G	1SFA611400R1002	0,018	1
Jaune	ML1-100Y	1SFA611400R1003	0,018	1
Bleu	ML1-100L	1SFA611400R1004	0,018	1
Blanc	ML1-100W	1SFA611400R1005	0,018	1

### Sonnerie

#### Fonction

Génération d'un signal sonore.

#### Informations techniques générales

230V ca, min. 80dB.



Type de sonnerie	Type	Code de commande	Poids	Unité emb.
Pulsée	KB1-4140	1SFA616401R4140	0,020	1

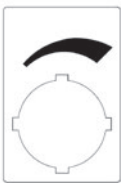
### Potentiomètres

#### Fonction

Résistance réglable.



Résistance kΩ	Couleur	Type	Code de commande	Poids	Unité emb.
5	Plastique noir	MT-105B	1SFA611410R1056	0,036	1
10	Plastique noir	MT-110B	1SFA611410R1106	0,036	1



### Accessoires

	Type	Code de commande	Poids	Unité emb.
Plaque indicatrice avec symbole	SK615562-87	SK615562-87	0,002	10

### Accessoires pour série modulaire

#### Outil de montage



Description	Type	Code de commande	Poids	Unité emb.
Pour le remplacement des lampes et LED	KA1-8072	1SFA616920R8072	0,002	1
Montage de boutons poussoirs	MA1-8015	1SFA611920R8015	0,021	1

# Tableau de sélection

## Boutons poussoirs série modulaire

### Boîtier en plastique pour série modulaire

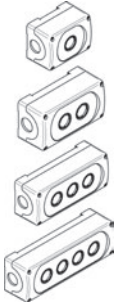
#### Boîtiers vides

#### Fonction

Boîtier pour boutons poussoirs modulaires et témoins de signalisation.

#### Informations techniques générales

IP66.



Nombre de positions	Couleur haut/bas	Type	Code de commande	Poids	Unité emb.
1	Gris/Gris	MEP1-0	1SFA611811R1000	0,150	1
1	Jaune/Gris	MEPY1-0	1SFA611821R1000	0,150	1
2	Gris/Gris	MEP2-0	1SFA611812R1000	0,170	1
3	Gris/Gris	MEP3-0	1SFA611813R1000	0,200	1
4	Gris/Gris	MEP4-0	1SFA611814R1000	0,230	1

### Avec arrêt d'urgence

#### Fonction

Boîtier avec arrêt d'urgence.



Arrêt d'urgence	Contacts	Couleur	Type	Code de commande	Poids	Unité emb.
Rouge, déverrouillage rotative, 40 mm	2 NF	Jaune/Gris	MEPY1-1005	1SFA611821R1005	0,234	1

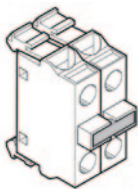
### Avec boutons poussoirs à impulsion



Gauche	Moyen	Droit	Type	Code de commande	Poids	Unité emb.
Rouge, 1 NF, 0		Vert, 1 NO, 1	MEP2-1001	1SFA611812R1001	0,220	1
Vert, 1 NO, 1	Rouge, 1 NF, 0	Vert, 1 NO, 2	MEP3-1004	1SFA611813R1004	0,300	1
Rouge, 1 NF, 0	Témoin clair	Vert, 1 NO, 1	MEP3-1001	1SFA611813R1001	0,300	1

### Accessoires pour boîtier pour série modulaire.

#### Blocs de contact pour montage sur le fond de boîtier.



Contacts	Type	Code de commande	Poids	Unité emb.
1 NO	MCB-10B	1SFA611610R2001	0,013	10
1 NF	MCB-01B	1SFA611610R2010	0,013	10
2 NO	MCB-20B	1SFA611610R2002	0,026	10
2 NF	MCB-02B	1SFA611610R2020	0,026	10
1 NO + 1 NF	MCB-11B	1SFA611610R2011	0,026	10
Bloc lampe pour lampe/LED 230 V ca/cc, max 2 W	MLB-1B	1SFA611620R2001	0,015	10

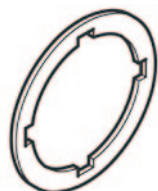
# Tableau de sélection

## Boutons poussoirs série modulaire

### Bague d'espacement

#### Fonction

Utilisation obligatoire en l'absence de plaque de marquage.



	Type	Code de commande	Poids	Unité emb.
	SK615516-1	SK615516-1	0,002	10
Pour arrêt d'urgence modulaire	KA1-8045	1SFA616920R8045	0,004	10

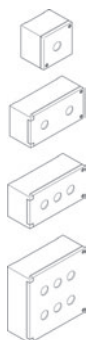
### Boîtiers métalliques pour série modulaire et série compacte

#### Fonction

Boîtier pour boutons poussoirs modulaires/compacts et témoins de signalisation.

#### Informations techniques générales

IP66.



Nombre de positions	Couleur	Type	Code de commande	Poids	Unité emb.
1	Gris	KEM1-0	SK616701-AA	0,4	1
2	Gris	KEM2-0	SK616702-AA	0,7	1
3	Gris	KEM3-0	SK616703-AA	0,8	1
6	Gris	KEM6-0	SK616706-AA	1,4	1

# Tableau de sélection

## Boutons poussoirs série compacte

### Boutons poussoirs plats

#### Description

Boutons poussoirs plats, non éclairés et à impulsion, avec collerette en plastique noir.

Contacts	Couleur	Type	Code de commande	Poids	Unité emb.
1 NO	Rouge	CP1-10R-10	1SFA619100R1011	0,018	10
1 NO	Vert	CP1-10G-10	1SFA619100R1012	0,018	10
1 NO	Jaune	CP1-10Y-10	1SFA619100R1013	0,018	10
1 NO	Bleu	CP1-10L-10	1SFA619100R1014	0,018	10
1 NO	Blanc	CP1-10W-10	1SFA619100R1015	0,018	10
1 NO	Noir	CP1-10B-10	1SFA619100R1016	0,018	10
1 NO	Gris	CP1-10U-10	1SFA619100R1017	0,018	10
2 NO	Rouge	CP1-10R-20	1SFA619100R1021	0,022	10
2 NO	Vert	CP1-10G-20	1SFA619100R1022	0,022	10
2 NO	Jaune	CP1-10Y-20	1SFA619100R1023	0,022	10
2 NO	Bleu	CP1-10L-20	1SFA619100R1024	0,022	10
2 NO	Blanc	CP1-10W-20	1SFA619100R1025	0,022	10
2 NO	Noir	CP1-10B-20	1SFA619100R1026	0,022	10
2 NO	Gris	CP1-10U-20	1SFA619100R1027	0,022	10
1 NF	Rouge	CP1-10R-01	1SFA619100R1041	0,018	10
1 NF	Vert	CP1-10G-01	1SFA619100R1042	0,018	10
1 NF	Jaune	CP1-10Y-01	1SFA619100R1043	0,018	10
1 NF	Bleu	CP1-10L-01	1SFA619100R1044	0,018	10
1 NF	Blanc	CP1-10W-01	1SFA619100R1045	0,018	10
1 NF	Noir	CP1-10B-01	1SFA619100R1046	0,018	10
1 NF	Gris	CP1-10U-01	1SFA619100R1047	0,018	10
2 NF	Rouge	CP1-10R-02	1SFA619100R1051	0,022	10
2 NF	Vert	CP1-10G-02	1SFA619100R1052	0,022	10
2 NF	Jaune	CP1-10Y-02	1SFA619100R1053	0,022	10
2 NF	Bleu	CP1-10L-02	1SFA619100R1054	0,022	10
2 NF	Blanc	CP1-10W-02	1SFA619100R1055	0,022	10
2 NF	Noir	CP1-10B-02	1SFA619100R1056	0,022	10
2 NF	Gris	CP1-10U-02	1SFA619100R1057	0,022	10
1 NO + 1 NF	Rouge	CP1-10R-11	1SFA619100R1071	0,022	10
1 NO + 1 NF	Vert	CP1-10G-11	1SFA619100R1072	0,022	10
1 NO + 1 NF	Jaune	CP1-10Y-11	1SFA619100R1073	0,022	10
1 NO + 1 NF	Bleu	CP1-10L-11	1SFA619100R1074	0,022	10
1 NO + 1 NF	Blanc	CP1-10W-11	1SFA619100R1075	0,022	10
1 NO + 1 NF	Noir	CP1-10B-11	1SFA619100R1076	0,022	10
1 NO + 1 NF	Gris	CP1-10U-11	1SFA619100R1077	0,022	10
1 NO	Blanc avec '1' noir	CP11-10W-10	1SFA619110R1015	0,018	10
1 NO	Blanc avec '2' noir	CP12-10W-10	1SFA619120R1015	0,018	10
1 NF	Noir avec '0' blanc	CP33-10B-01	1SFA619132R1046	0,018	10

# Tableau de sélection

## Commutateur série compacte

### Commutateur

#### Description

Non éclairé, noir.



	Fonction	Contacts	Type	Code de commande	Poids	Unité emb.
	2 positions fixes	1 NO	C2SS2-10B-10	1SFA619201R1016	0,020	10
	3 positions fixes	2 NO	C3SS1-10B-20	1SFA619210R1026	0,024	10
	Retour de A vers B	2 NO	C3SS7-10B-20	1SFA619216R1026	0,024	10

# Tableau de sélection

## Corps pour lampe de signalisation + lampes à incandescence

### Corps pour lampe de signalisation

#### Description

Corps pour lampe avec socket BA9S.



Couleur	Type	Code de commande	Poids	Unité emb.
Rouge	CL-100R	1SFA619402R1001	0,018	10
Vert	CL-100G	1SFA619402R1002	0,018	10
Jaune	CL-100Y	1SFA619402R1003	0,018	10
Bleu	CL-100L	1SFA619402R1004	0,018	10
Blanc	CL-100W	1SFA619402R1005	0,018	10
Clair	CL-100C	1SFA619402R1008	0,018	10

### Lampes à incandescence

#### Description

Lampes à incandescence BA9S, à commander séparément pour utilisation avec corps lampe de signalisation.

#### Informations techniques générales

Durée de vie ±5000 h.



Tension V ca/cc	Puissance W	Type	Code de commande	Poids	Unité emb.
24	1,2	5911086-13	5911086-13	0,002	20
130	2	5911086-15	5911086-15	0,002	20
230	3	5912019-3	5912019-3	0,002	20

# Tableau de sélection

## Lampes de signalisation avec LED

### Lampes de signalisation avec LED

#### Fonction

Corp de lampe de signalisation avec témoin LED intégré.

#### Informations techniques générales

Durée de vie  $\pm 50\,000$  h.



Tension V	Courant mA	Couleur	Type	Code de commande	Poids	Unité emb.
24V ca/cc	15	Rouge	CL-502R	1SFA619402R5021	0,023	10
24V ca/cc	15	Vert	CL-502G	1SFA619402R5022	0,023	10
24V ca/cc	15	Jaune	CL-502Y	1SFA619402R5023	0,023	10
24V ca/cc	15	Bleu	CL-502L	1SFA619402R5024	0,023	10
24V ca/cc	15	Blanc	CL-502W	1SFA619402R5025	0,023	10
230V ca	15	Rouge	CL-523R	1SFA619402R5231	0,023	10
230V ca	15	Vert	CL-523G	1SFA619402R5232	0,023	10
230V ca	15	Jaune	CL-523Y	1SFA619402R5233	0,023	10
230V ca	15	Bleu	CL-523L	1SFA619402R5234	0,023	10
230V ca	15	Blanc	CL-523W	1SFA619402R5235	0,023	10

# Tableau de sélection

## Arrêts d'urgence

### Arrêts d'urgence

#### Description

Arrêts d'urgence rouges conformes à la norme IEC 60947-5-5.



Diamètre mm	Contacts	Déverrouillage	Type	Code de commande	Poids	Unité emb.
30	1 NF	Rotatif	CE3T-10R-01	1SFA619500R1041	0,032	1
30	2 NO	Rotatif	CE3T-10R-20	1SFA619500R1021	0,032	1
30	2 NF	Rotatif	CE3T-10R-02	1SFA619500R1051	0,032	1
30	1 NO + 1 NF	Rotatif	CE3T-10R-11	1SFA619500R1071	0,032	1
30	2 NF	A tirer	CE3P-10R-02	1SFA619501R1051	0,032	1
30	1 NO + 1 NF	A tirer	CE3P-10R-11	1SFA619501R1071	0,032	1
30	2 NF	A clé	CE3K1-10R-02	1SFA619502R1051	0,060	1
30	1 NO + 1 NF	A clé	CE3K1-10R-11	1SFA619502R1071	0,060	1
40	1 NF	Rotatif	CE4T-10R-01	1SFA619550R1041	0,036	1
40	2 NO	Rotatif	CE4T-10R-20	1SFA619550R1021	0,036	1
40	2 NF	Rotatif	CE4T-10R-02	1SFA619550R1051	0,036	1
40	1 NO + 1 NF	Rotatif	CE4T-10R-11	1SFA619550R1071	0,036	1
40	2 NF	A tirer	CE4P-10R-02	1SFA619551R1051	0,036	1
40	1 NO + 1 NF	A tirer	CE4P-10R-11	1SFA619551R1071	0,036	1
40	2 NF	A clé	CE4K1-10R-02	1SFA619552R1051	0,064	1
40	1 NO + 1 NF	A clé	CE4K1-10R-11	1SFA619552R1071	0,064	1

# Tableau de sélection

## Boîtiers en plastique pour série compacte

### Boîtiers en plastique pour série compacte

#### Fonction

Boîtier pour boutons poussoirs et lampes de série compacte.

#### Informations générales

IP66.



Nombre de positions	Couleur		Type	Code de commande	Poids	Unité emb.
1	Jaune/Gris	Vide	CEPY1-1000	1SFA619821R1000	0,072	1
	Jaune	Collerette	CA1-8053	1SFA619920R8053	0,016	1
1	Gris/Gris	Vide	CEP1-1000	1SFA619811R1000	0,072	1
	Gris	Collerette	CA1-8054	1SFA619920R8054	0,016	1

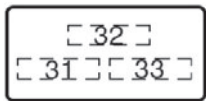
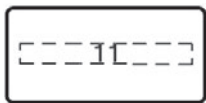
# Tableau de sélection

## Accessoires pour série modulaire et série compacte

### Plaques de marquage

#### Fonction

Marquage de boutons poussoirs, lampes de signalisation, etc.



Texte	Couleur		Type	Code de commande	Poids	Unité emb.
Support	Noir	47mmx30mm	KA1-8120	1SFA616920R8120	0,002	10
Vierge	Aluminium	15mmx27mm	KA1-8121	1SFA616920R8121	0,001	10
0	Aluminium		MA6-1032	1SFA611930R1032	0,001	10
I	Aluminium		MA6-1033	1SFA611930R1033	0,001	10
Close	Aluminium		MA6-1036	1SFA611930R1036	0,001	10
Open	Aluminium		MA6-1037	1SFA611930R1037	0,001	10
Start	Aluminium		MA6-1044	1SFA611930R1044	0,001	10
Stop	Aluminium		MA6-1045	1SFA611930R1045	0,001	10
0/I	Aluminium	Commutateur à 2 pos.	MA6-1070	1SFA611930R1070	0,001	10
Stop/Start	Aluminium	Commutateur à 2 pos.	MA6-1074	1SFA611930R1074	0,001	10
Hand/Auto	Aluminium	Commutateur à 2 pos.	MA6-1079	1SFA611930R1079	0,001	10
I/O/I	Aluminium	Commutateur à 3 pos.	MA6-1082	1SFA611930R1082	0,001	10
Hand/O/Auto	Aluminium	Commutateur à 3 pos.	MA6-1083	1SFA611930R1083	0,001	10
Emergency stop	Jaune (aluminium)		SK615546-2	SK615546-2	0,010	1
Arrêt d'urgence	Jaune (aluminium)		SK615546-4	SK615546-4	0,010	1
Emergency stop						
Arrêt d'urgence	Jaune (aluminium)		SK615546-13	SK615546-13	0,010	1
Not aus						

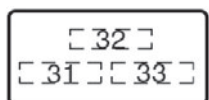
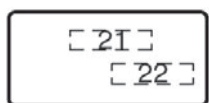
# Tableau de sélection Accessoires pour boîtiers

## Plaques de marquage pour boîtiers

### Fonction

Marquage de boutons poussoirs, lampes de signalisation, etc.

Texte	Couleur		Type	Code de commande	Poids	Unité emb.
Support	Gris	44mm x 30mm	MA6-1060	1SFA611930R1060	0,001	10
Vierge	Aluminium	12mm x 27mm	MA6-1061	1SFA611930R1061	0,001	10
0	Aluminium		MA6-1062	1SFA611930R1062	0,001	10
I	Aluminium		MA6-1063	1SFA611930R1063	0,001	10
II	Aluminium		MA6-1064	1SFA611930R1064	0,001	10
Start	Aluminium		MA6-1140	1SFA611930R1140	0,001	10
Stop	Aluminium		MA6-1141	1SFA611930R1141	0,001	10
0/I	Aluminium	Commutateur à 2 pos.	MA6-1170	1SFA611930R1170	0,001	10
Hand/Auto	Aluminium	Commutateur à 2 pos.	MA6-1179	1SFA611930R1179	0,001	10
I/O/I	Aluminium	Commutateur à 3 pos.	MA6-1192	1SFA611930R1192	0,001	10
Hand/0/Auto	Aluminium	Commutateur à 3 pos.	MA6-1193	1SFA611930R1193	0,001	10
Emergency stop	Jaune (aluminium)	Boîtiers série compacte	CA6-1026	1SFA619930R1026	0,004	10
Emergency stop	Jaune (plastique)	Boîtiers horizontal	MA6-1026	1SFA611930R1026	0,004	1
Emergency stop	Jaune (plastique)	Boîtiers vertical	MA6-1101	1SFA611930R1101	0,004	1



**motralec**

4 rue Lavoisier . ZA Lavoisier . 95223 HERBLAY CEDEX

Tel. : 01.39.97.65.10 / Fax. : 01.39.97.68.48

Demande de prix / e-mail : [service-commercial@motralec.com](mailto:service-commercial@motralec.com)

[www.motralec.com](http://www.motralec.com)