

## Description de la série de fabrication: Wilo-Star-ZD



Semblable à la photo ci-dessus

### Construction

Double circulateur à rotor noyé avec raccord fileté, Vitesse présélectionnable pour adaptation de la puissance

### Domaines d'application

Systèmes de circulation d'eau potable dans l'industrie et le génie du bâtiment.

Ce circulateur convient seulement pour l'eau potable.

### Dénomination

Exemple :  
**Star-ZD**  
25/  
6

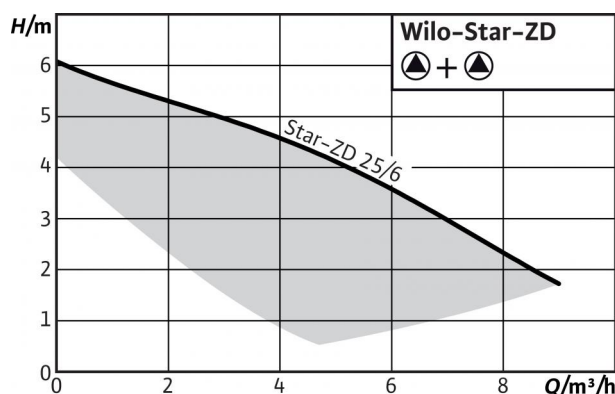
**Wilo-Star-ZD 25/6**  
Double circulateur pour eau potable  
Diamètre nominal de raccord  
Hauteur manométrique [m] avec  
Q=0 m<sup>3</sup>/h

### Particularités/avantages

- Pompe double pour marche parallèle ou simple
- Adaptées à toutes les situations de montage avec un arbre horizontal ; boîte à bornes avec position sur 3-6-9-12 heures
- Circulation interne de dérivation assurant une protection contre la formation de légionellose dans la pompe de secours
- Sécurité de fonctionnement en marche simple optimisée grâce à la disponibilité permanente d'une pompe de secours en ordre de marche

### Caractéristiques techniques

- Température du fluide véhiculé
  - Eau potable jusqu'à 3,21 mmol/l (18 °dH) : max. +65 °C, en service temporaire (2 h) jusqu'à +70 °C
- Alimentation réseau 1~230 V, 50 Hz
- Classe de protection IP 44
- Diamètre nominal Rp 1
- Pression de service max. 10 bars



### Equipement/fonctionnement

#### Modes de fonctionnement

- Etagement de vitesse

#### Fonctions manuelles

- Réglage des vitesses (3 vitesses)

#### Equipement

- Double volet directionnel dans le corps de pompe
- Entrée câble possible des deux côtés
- Dérivation interne
- Connexion rapide avec borniers à clips
- Moteur auto-protégé

#### Matériaux

- Corps de pompe : laiton rouge
- Roue : plastique
- Arbre : céramique
- Palier : carbone, imprégné de résine

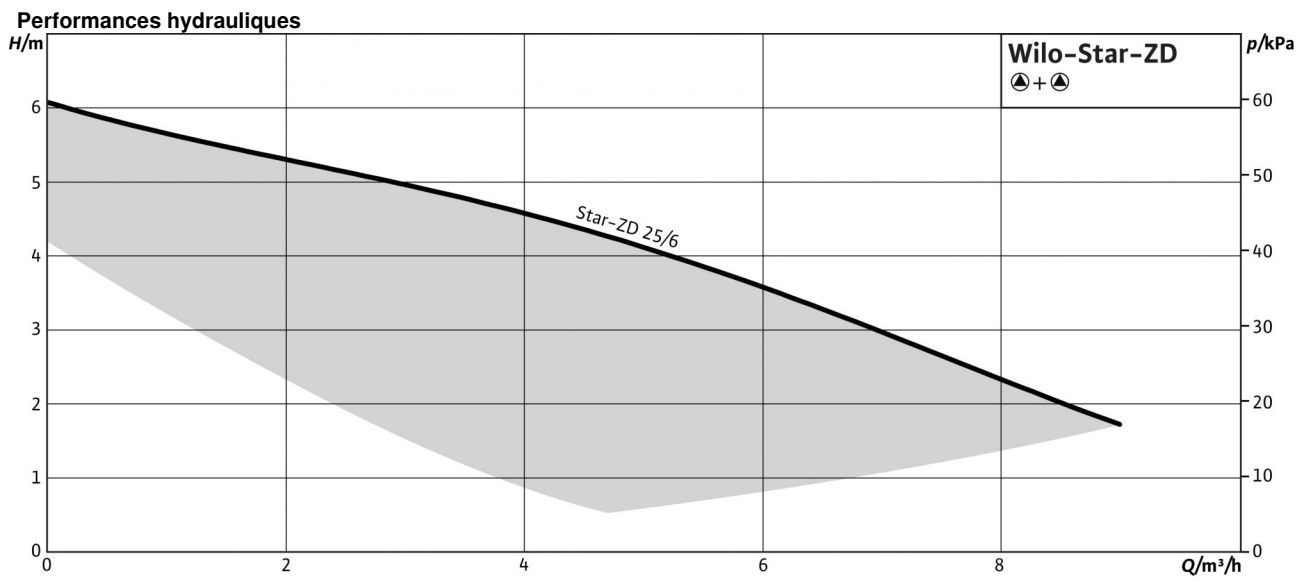
#### Etendue de la fourniture

- Pompe
- Joints
- Notice de montage et de mise en service

#### Accessoires

- Raccords filetés

### Courbe caractéristique: Wilo-Star-ZD



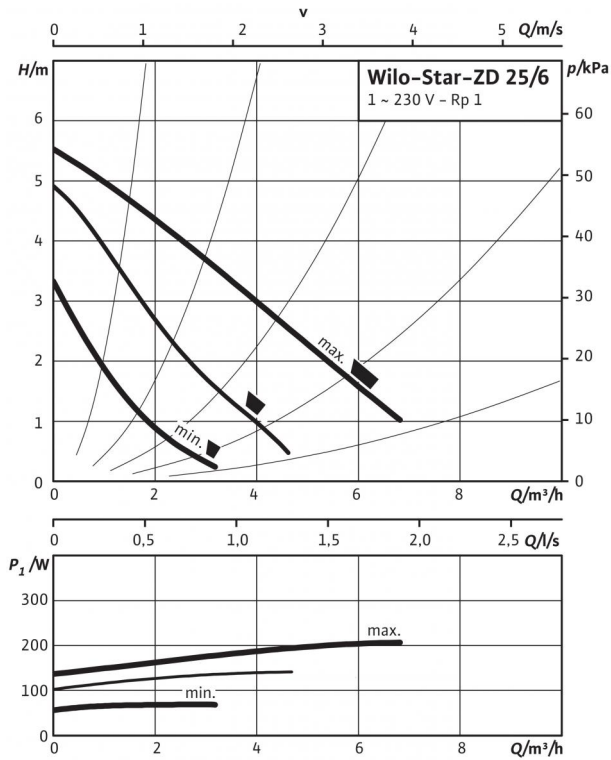


## Liste de produits: Wilo-Star-ZD

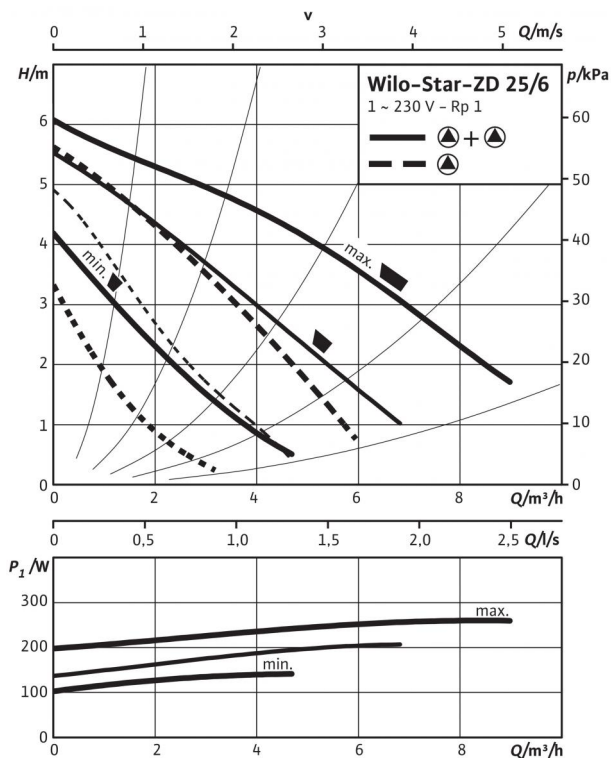
Type	Débit max. : $Q_{\max}$	Hauteur manométrique max. $H_{\max}$	Filetage	Raccord fileté	Pression nominale $PN$	Longueur $LO$	Alimentation réseau	Poids brut $m$	Pièce par palette	N° de réf.
Star-ZD 25/6	4,8 m <sup>3</sup> /h	6 m	G 1½	Rp 1	10 bar	180 mm	1~230 V, 50 Hz	6,7 kg	60	4111288

## Fiche technique: Star-ZD 25/6

### Performances hydrauliques



### Performances hydrauliques



### Fluides admissibles (autres fluides sur demande)

Eau potable et alimentaire suivant TrinkwV 2001

### Domaine d'application admissible

Plage de température pour utilisation dans des systèmes de bouclage d'eau potable pour température ambiante max. +40 °C en service temporaire 2 h T

Plage de température pour utilisation dans les systèmes de circulation d'eau potable, à température ambiante max. +40 °C

Dureté d'eau max. dans les systèmes de bouclage d'eau potable

Pression de service maximale admissible  $P_{max}$

70 °C

2...+65

3,21 mmol/l (18 °dH)

10 bar

### Raccords de tuyau

Filetage

Raccord fileté

Diamètre nominal bride

Longueur  $L_0$

G 1½

Rp 1

DN 25

180 mm

### Moteur/électronique

Interférence émise

Résistance aux parasites

Indice de protection

Classe d'isolation

Alimentation réseau

Vitesse de rotation  $n$

Puissance absorbée  $P_1$

Intensité absorbée  $I$

Protection moteur

EN 61000-6-3

EN 61000-6-2

IP 44

F

1~230 V, 50 Hz

1400 - 2500 1/min

70 / 101 / 128 W

0,32 - 0,56 A

Pas nécessaire (auto-protégé)

### Matériaux

Corps de pompe

Roue

Arbre de la pompe

Palier

Laiton rouge (CC 499K) selon DIN 50930-6, suivant TrinkwV

Plastique (PP - 40 % GF)

Céramique oxydée, brune (Al<sub>2</sub>O<sub>3</sub>)

Carbone, imprégné de résine

### Hauteur d'alimentation minimale au niveau de la bride d'aspiration pour éviter toute cavitation à température de retournement de l'eau

Hauteur d'alimentation minimale à 40/65 °C

0,5 / 0,2 m

### Informations de commande

Fabricant

Type

N° de réf.

Poids env.  $m$

Wilo

Star-ZD 25/6

4111288

6,703 kg

Fiche technique: Star-ZD 25/6

Plan d'encombrement

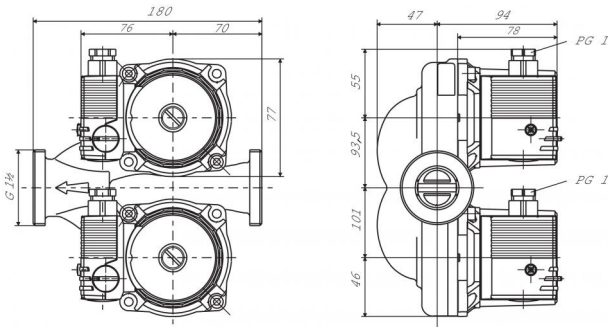
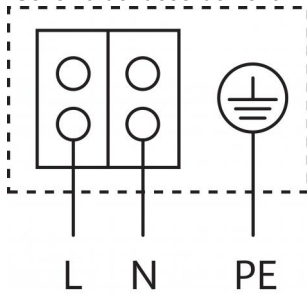


Schéma de raccordement



Moteur auto-protégé  
Moteur monophasé (EM) 2 pôles - monophasé 230 V, 50 Hz  
Avec condensateur incorporé