

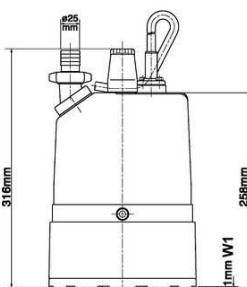
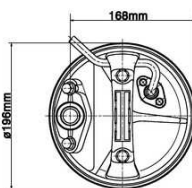
# Pompes de Chantier Portables

Modèles	Code couleur courbe	Tubulure de refoulement mm	Puissance moteur kW	Courant nominal A	HMT maxi m	Débit maxi l/min	Poids brut sans câble kg	Granulométrie maxi ø mm	Profondeur maxi m	Longueur câble m
---------	---------------------	----------------------------	---------------------	-------------------	------------	------------------	--------------------------	-------------------------	-------------------	------------------

LSC1.4S	●	1	25	0,48	2,9	11,0	170	11,0	6	10
LSCE1.4S			25	0,48	2,9	11,0	170	11,0	6	10

Pompe originale d'assèchement de résidus capable de pomper jusqu'au niveau du sol. Même la plus petite flaqua peut être asséchée. Idéale pour l'assèchement total de surfaces planes pour lesquelles il n'y a pas de fosse de relevage disponible: toits, parkings, garages, chaussées, bassins,...

Fluide Pompé	Température	0-40°C		
	Type de Fluide	Eaux claires, d'inondations, de nettoyage		
Pompe	Composants	Turbine	Turbine semi-vortex	
		Garnitures	Double garniture mécanique	
		Roulements	Roulements à billes étanches	
	Matériaux	Turbine	Polyuréthane	
		Corps	Polyéthylène, Polypropylène	
		Plaque d'aspiration	Tôle d'acier+Polyuréthane	
		Garnitures	Carbure de silicium, bain d'huile	
Moteur	Isolation	Classe d'isolation E		
	Type, Pôles	Moteur à induction, 2 pôles, IP68		
	Protection Moteur (intégrée)	Protection miniature		
	Lubrification	Huile hydraulique (ISO VG32)		
	Phase / Tension	Monoph. / 230V / 50Hz		
	Matériaux	Corps	Alliage d'aluminium	
		Arbre	INOX EN-X6Cr13	
Câble		Caoutchouc, H07RN-F		
Type de Refoulement	Queue cannelée			

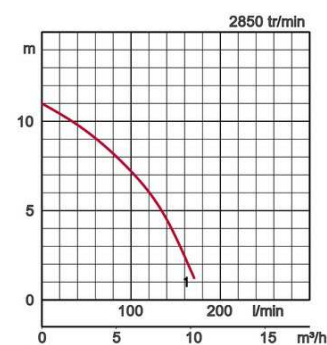


LSC1.4S-51  
W1: Niveau minimum de pompage

**LSC** 230V  
50Hz



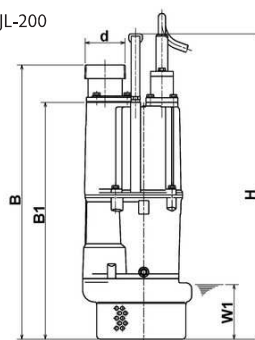
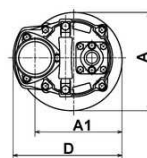
Pompe d'épuisement LSCE1.4S - version automatisée.



Modèles	Code couleur courbe	Tubulure de refoulement mm	Puissance moteur kW	Courant nominal A	HMT maxi m	Débit maxi l/min	Poids brut sans câble kg	Granulométrie maxi ø mm	Profondeur maxi m	Longueur câble m	Dimensions en mm:								
											d	A	A1	B	B1	D	H	W1	
NK3-22	●	1	50	2,2	13,5	24,0	525	29,0	6	25	20	50	240	187	555	473	240	623	120
NK3-22L	●	2	80	2,2	14,5	18,0	800	40,0	6	25	20	80	235	191	601	519	216	669	120

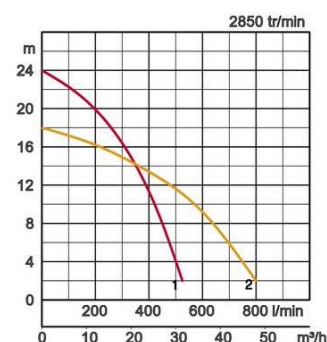
Compact - monophasé - 2,2kW

Fluide Pompé	Température	0-40°C		
	Type de Fluide	Eaux de pluie, eaux chargées en sable, eaux souterraines		
Pompe	Composants	Turbine	Turbine semi-vortex	
		Garnitures	Double garniture mécanique	
		Roulements	Roulements à billes étanches	
	Matériaux	Turbine	Fonte ductile EN-GJS-700-2, Fonte au chrome	
		Corps	Polyéthylène, Polypropylène, Fonte grise EN-GJL-200	
		Garnitures	Carbure de silicium, bain d'huile	
		Moteur	Isolation	Classe d'isolation B
Type, Pôles	Moteur à induction, 2 pôles, IP68			
Protection Moteur (intégrée)	Ipsotherme ronde			
Lubrification	Huile hydraulique (ISO VG32)			
Phase / Tension	Monoph. / 230V / 50Hz			
Matériaux	Corps		Alliage d'aluminium	
	Arbre		INOX EN-X6Cr13, INOX EN-X30Cr13	
	Câble	Caoutchouc, H07RN-F		
Type de Refoulement	Sortie filetée/Queue cannelée			



W1: Niveau minimum de pompage

**NK** 230V  
50Hz



Dans les utilisations abrasives et corrosives, une usure survient naturellement plus fortement sur certains composants. Nous vous prions à ce sujet d'observer nos rapports d'utilisations sur [www.tsurumi.eu/french/applications.htm](http://www.tsurumi.eu/french/applications.htm)