

PLAGES D'UTILISATION

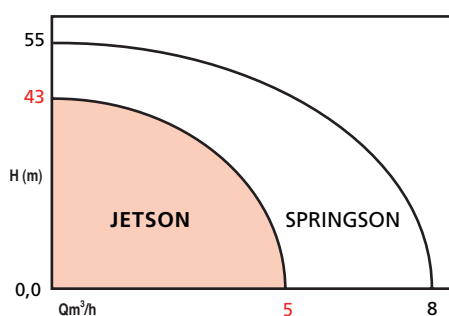
Débits jusqu'à :	5 m ³ /h
Hauteur mano. max. :	43 mCE
Pression de service :	6 bar
Température maxi de l'eau:	+ 35°C
Température ambiante maxi :	+ 40°C
DN orifice:	G1
Haut. d'aspiration maxi. :	8 m

JETSON

POMPE JET AUTO-AMORÇANTE INOX

4 Versions : standard, portable, automatique et Hydromini

50 Hz



APPLICATIONS

- Distribution d'eau claire non chargée et d'eau de pluie.
- Arrosage.
- Lavage.
- Irrigation domestique.

AVANTAGES

- Construction robuste : tout inox
- Pompe facile à utiliser et à brancher.
- Pompe facile à déplacer.
- Prêt à pomper.
- Jusqu'à 100 000 démarrages
- Auto-amorçage automatique jusqu'à 8m

• JETSON PAC
version automatique



• Hydromini jetson



• JETSON en version portable

CONCEPTION

•Partie hydraulique

- Pompe horizontale auto-amorçante par système venturi.
- Aspiration axiale et refoulement vertical vers le haut.
- Monocellulaire centrifuge.
- Roue en inox 304
- Etanchéité arbre/moteur par garniture mécanique.

•Moteur

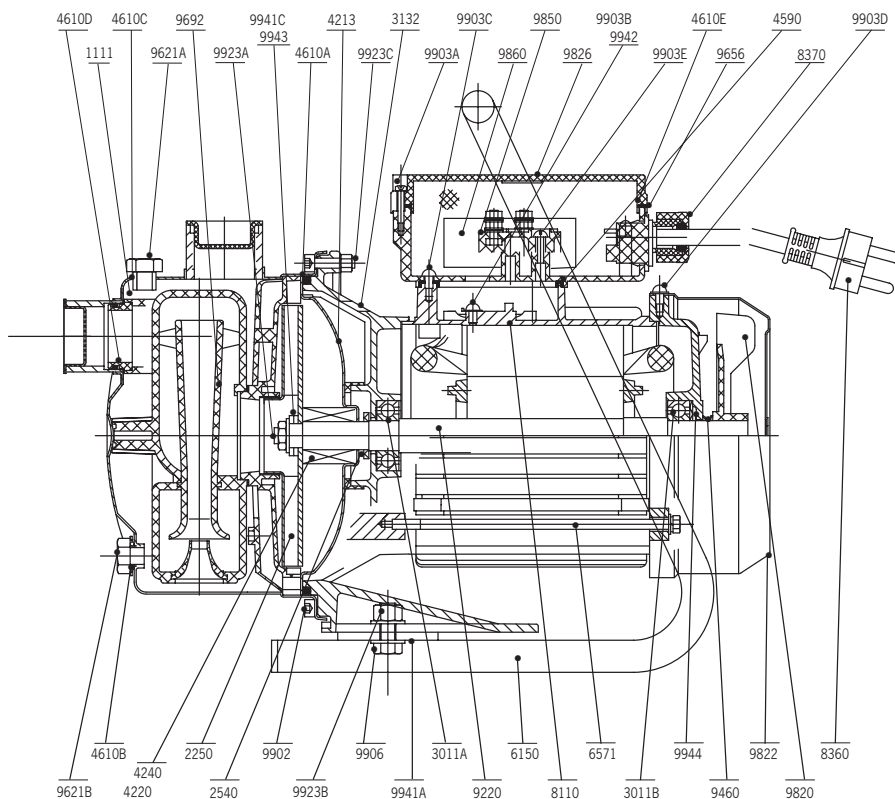
- Moteur sec 2 pôles ventilé.
- Monophasé : protection thermique avec réarmement automatique.
- Condensateur intégré dans boîte à bornes.

Vitesse : 2900 tr./mn.
 Bobinage mono : 230 V
 Tri : 230 - 400 V.
 Fréquence : 50 Hz
 Classe d'isolation : 130 (B)
 Indice protection : IP 44
 Conformité CE : NF EN 60335-2-41

CONSTRUCTION DE BASE

Pièces principales	Matériau
Corps	Inox AISI 304
Roue	Inox AISI 304
Injecteurs	Noryl GFN 20
Diffuseurs	Noryl GFN 20
Arbre	Inox AISI 304
Garniture mécanique	Graphite/Céramique
Joint	NBR

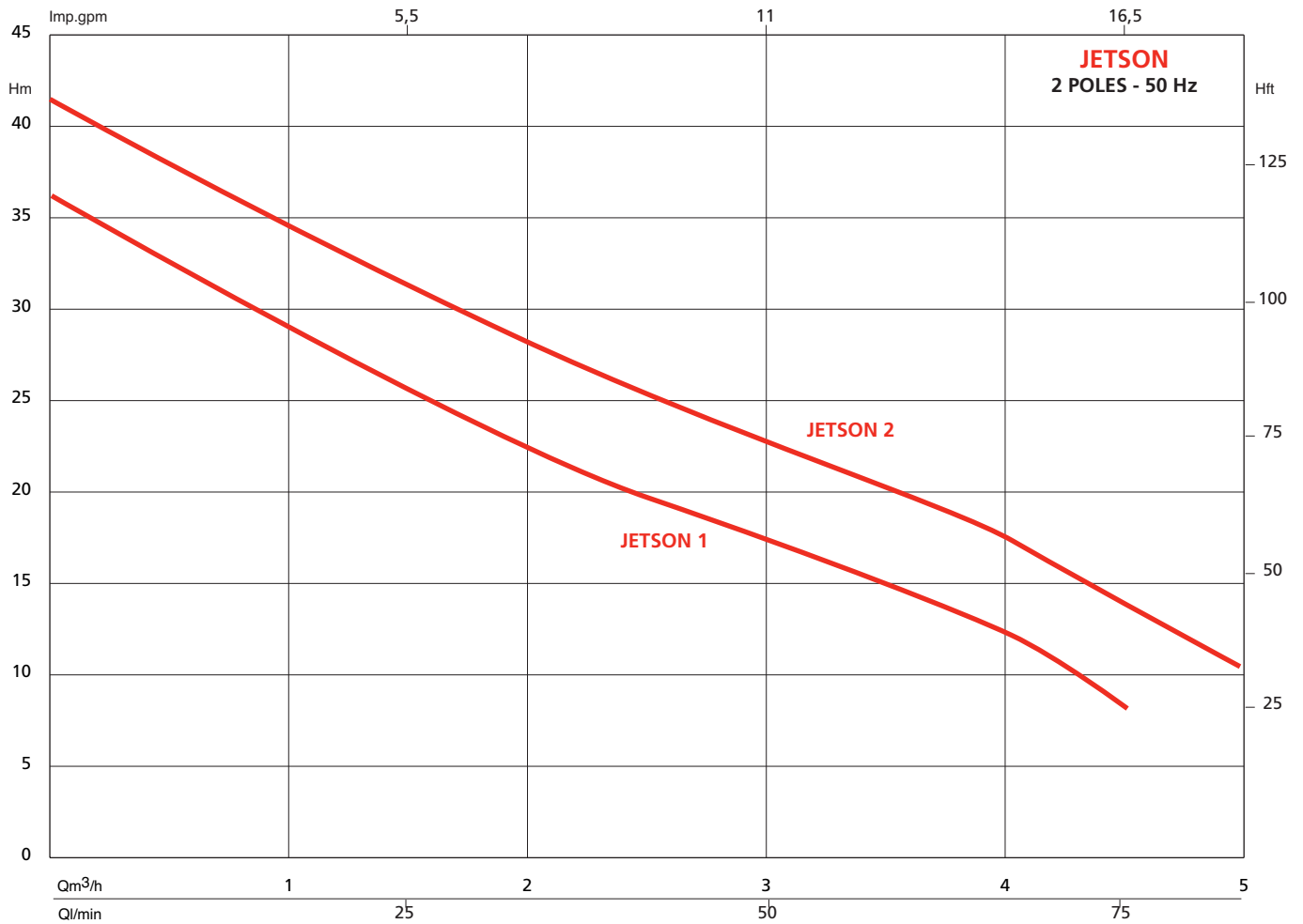
PLAN COUPE



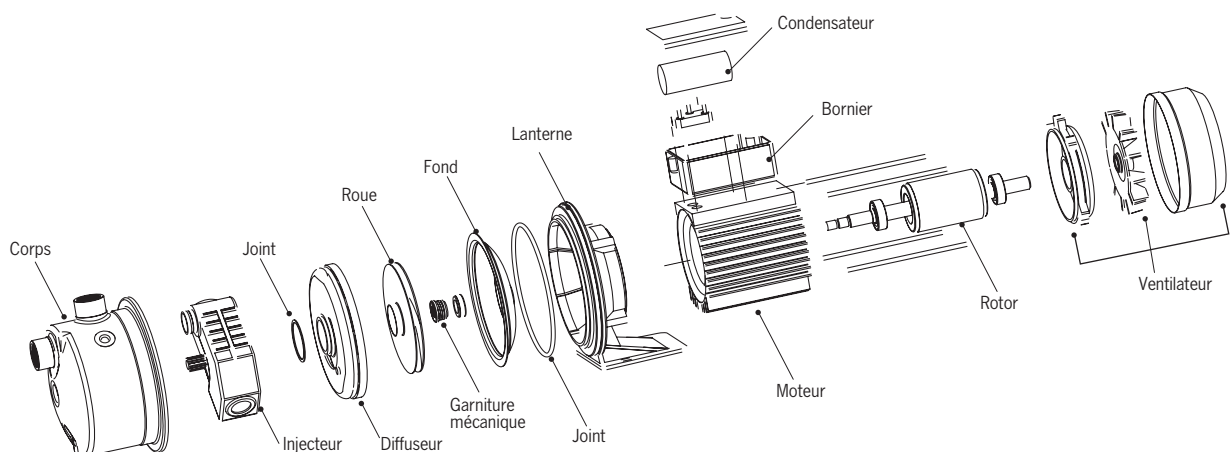
NOMENCLATURE

- 1111 - Corps de pompe
- 2250 - Roue
- 2540 - deflecteur
- 3011A - roulement a billes avant
- 3011B - roulement a billes arriere
- 3132 - Lanterne palier
- 4213 - Fond porte grain
- 4220 - Bague tournante | Garniture
- 4240 - Bague fixe | mécanique
- 4590 - Joint plat boite a borne
- 4610A - joint torique corps fond
- 4610B - joint torique sous 9621b
- 4610c - joint torique sous 9621a
- 4610d - joint torique corps injecteur
- 4610E - joint torique couvercle boite à bornes
- 6150 - Poignée
- 6571 - Tirant
- 8110 - Carcasse moteur avec stator
- 8370 - Presse etoupe
- 9220 - Arbre rotor
- 9460 - Joint a levre
- 9621A - bouchon de remplissage
- 9621B - bouchon de vidange

PERFORMANCES HYDRAULIQUES

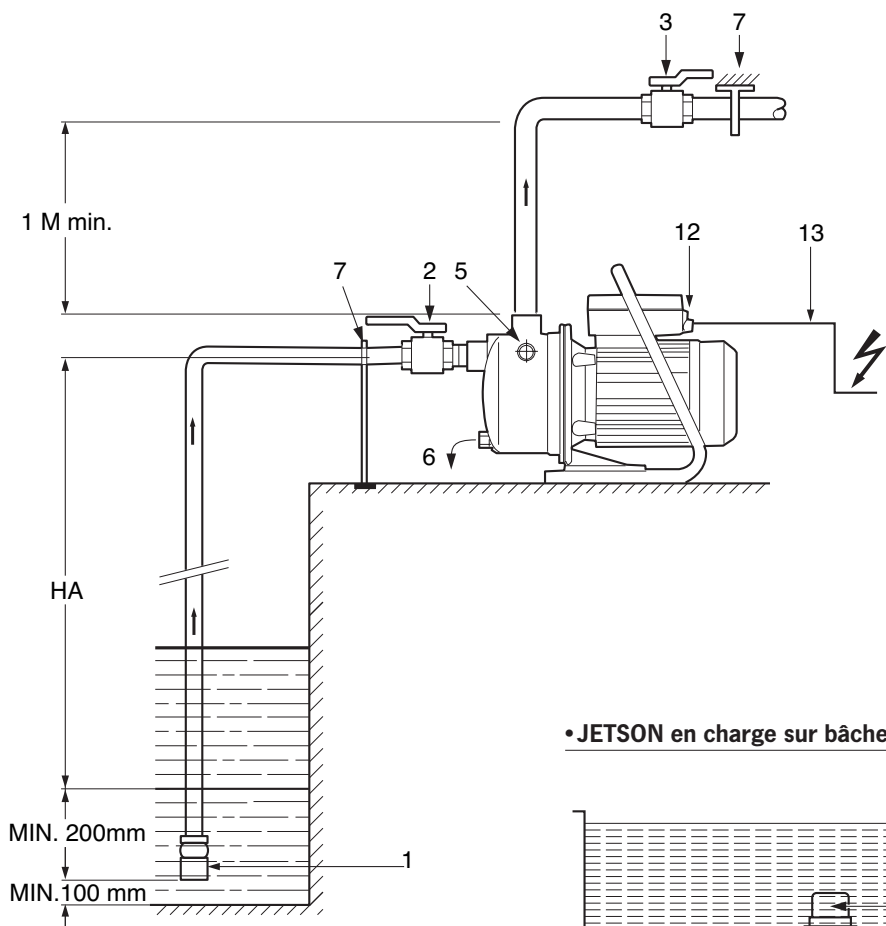


VUE ECLATÉE

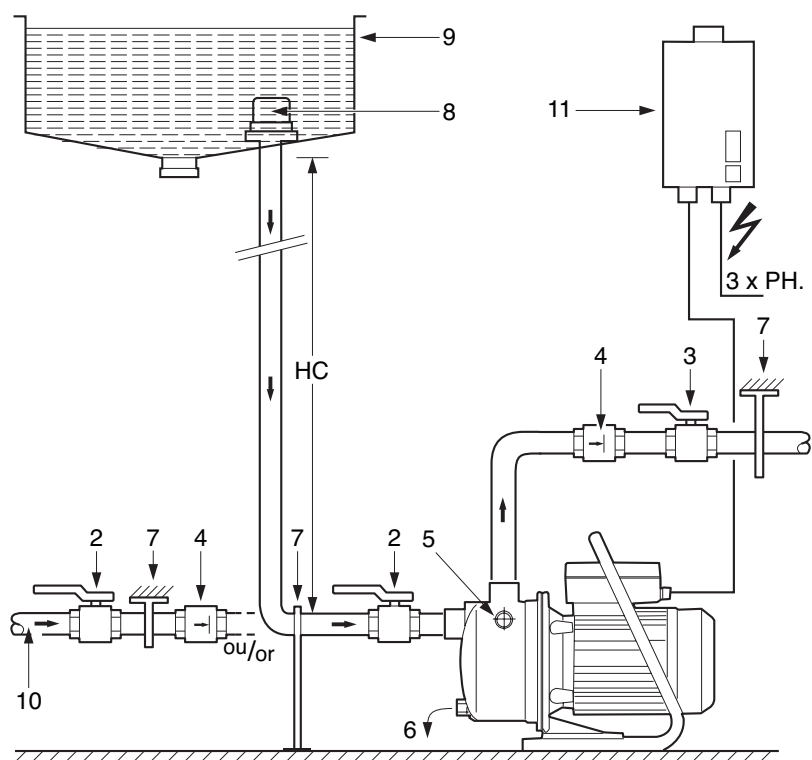


SCHÉMAS D'INSTALLATION JETSON STANDARD

•JETSON en aspiration

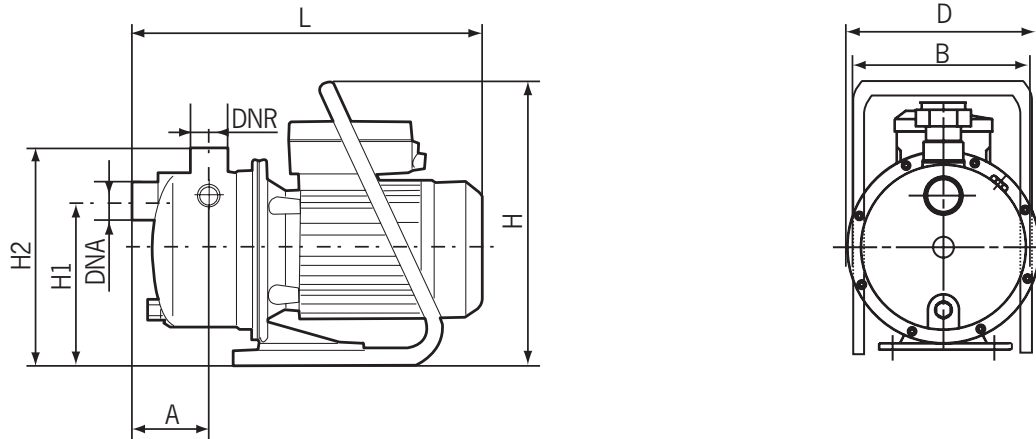


•JETSON en charge sur bêche ou réseau de ville

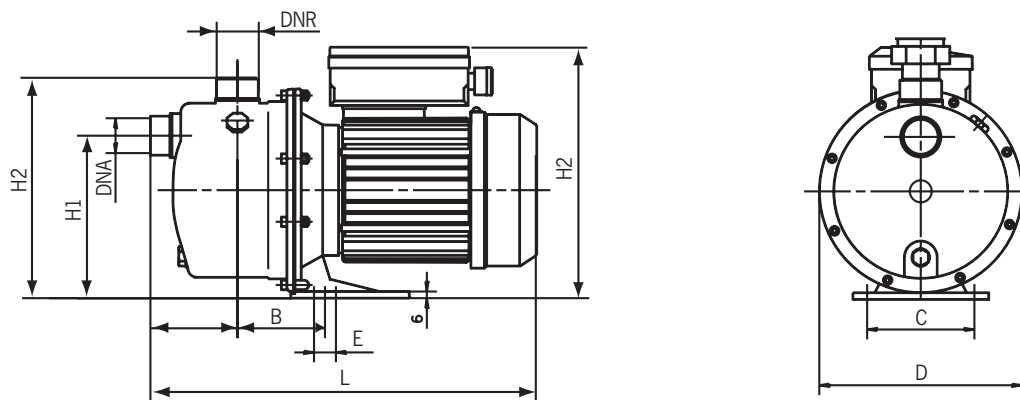


- 1 : Clapet de pied-crépine (section de passage maxi 1 mm)
- 2 : Vanne à l'aspiration pompe
- 3 : Vanne au refoulement pompe
- 4 : Clapet anti-retour
- 5 : Bouchon de remplissage
- 6 : Bouchon de vidange
- 7 : Support de tuyauterie
- 8 : Crépine
- 9 : Bâche de stockage
- 10 : Réseau d'eau de ville
- 11 : Discontacteur de protection moteur triphasé
- 12 : Interrupteur marche/arrêt en monophasé (voyant lumineux rouge)
- 13 : Câble avec fiche en monophasé
- HA : Hauteur d'aspiration
- HC : Hauteur de charge

CARACTÉRISTIQUES ELECTRIQUES ET DIMENSIONNELLES



Type	A	B	H1	H2	H	D	L	DNA	DNR	Masse
JETSON-1-M-P	72	180	167,50	223	290	184	354	G1	G1	9,6
JETSON-2-M-P	72	180	167,50	223	290	184	354	G1	G1	10,6



Type	A	B	C	D	E	F	H	H1	H2	L	DNA	DNR	Masse
JETSON-1-M	72	83	98	184	20	10	200	147,50	212	354	G1	G1	8,9
JETSON-2-M/T	72	83	98	184	20	10	200	147,50	212	354	G1	G1	9,9

Type	MOTEUR						POMPE
	Puissance		intensité (A)			condensateur	Masse
	P1 kW	P2 kW	MONO	TRI 230V	TRI 400 V	μ x 450 V	kg
Jetson -1-M	0,87	0,65	4,1	-	-	20	8,9
Jetson -2-M	1	0,75	4,58	-	-	20	9,9
Jetson -2-T	0,97	0,75	-	2,36	1,72	-	9,3
Jetson 1-M-P	0,87	0,65	4,1	-	-	20	9,6
Jetson 2 -M-P	1	0,75	4,58	-	-	20	10,6

JETSON PAC

SPÉCIFICITÉS ACON

Automatisme

Dès l'ouverture d'un robinet, la pression d'installation chute et la pompe démarre instantanément au seuil de 1,5 bar, pré-réglé en usine. Ce seuil peut être augmenté jusqu'à 3 bar sur site en fonction de la pression d'eau de ville (ou HR, HC).

Le fonctionnement de la pompe dure tant qu'un débit minimum subsiste dans le réseau.

Sécurité "anti-battelement"

A la fermeture du robinet, la pompe s'arrête automatiquement après une temporisation de 3 à 5 secondes. Cette temporisation évite l'installation d'un réservoir.

Sécurité manque d'eau

L'automatisme protège la pompe contre le manque d'eau par arrêt moteur. Cet arrêt est signalé par activation du système lumineux "ALARM". La remise en route de la pompe doit être activée manuellement par la touche "RESET".

Même avec l'utilisation de l'automatisme, les caractéristiques de la pompe sont préservées en totalité.

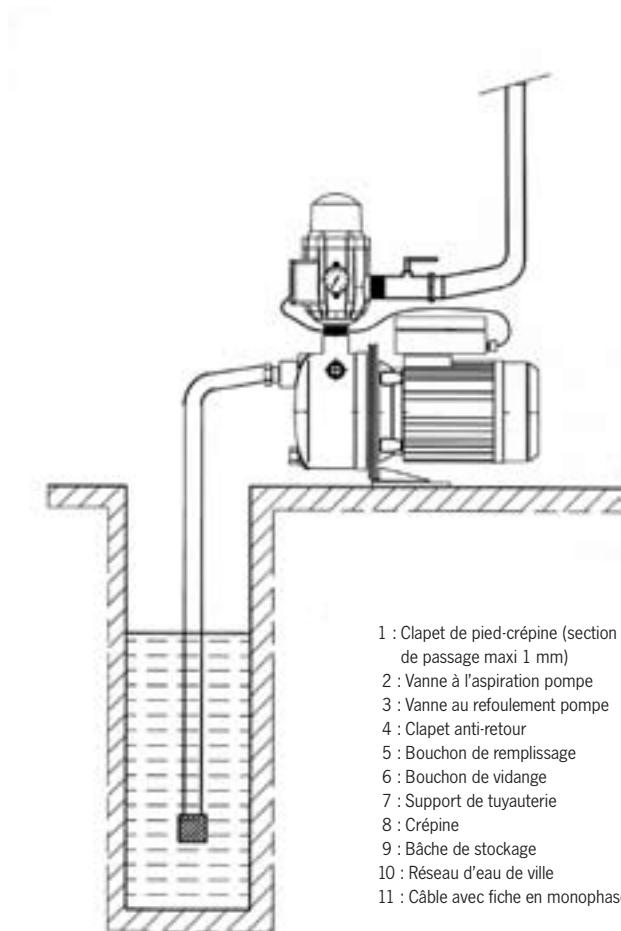
La fonction d'auto-amorçage est assurée en maintenant la touche "RESET" enfoncée pendant l'amorçage.



• Automatisme JETSON PAC

SCHEMAS D'INSTALLATION JETSON PAC

• JETSON PAC en aspiration

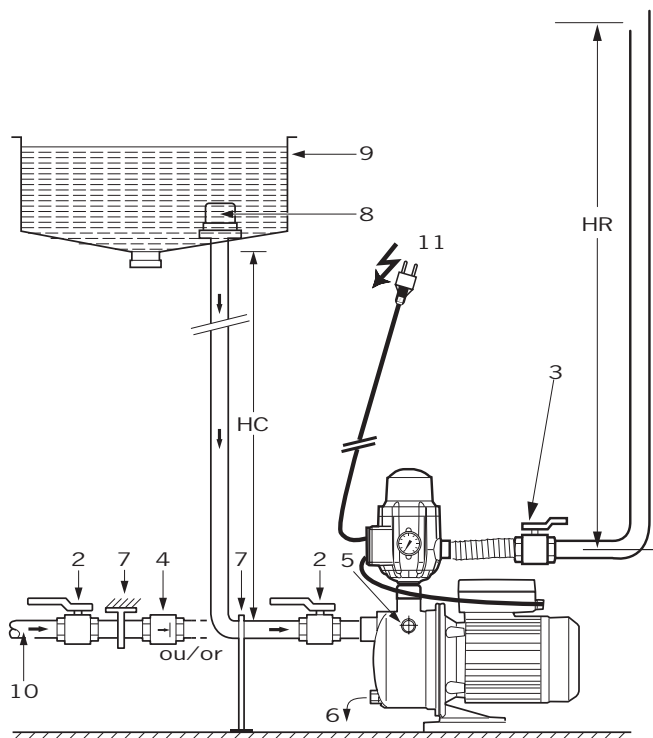


- 1 : Clapet de pied-crépine (section de passage maxi 1 mm)
- 2 : Vanne à l'aspiration pompe
- 3 : Vanne au refoulement pompe
- 4 : Clapet anti-retour
- 5 : Bouchon de remplissage
- 6 : Bouchon de vidange
- 7 : Support de tuyauterie
- 8 : Crépine
- 9 : Bâche de stockage
- 10 : Réseau d'eau de ville
- 11 : Câble avec fiche en monophasé

HC : hauteur de charge

HR : hauteur de refoulement

• JETSON PAC en charge



CARACTÉRISTIQUES ELECTRIQUES ET DIMENSIONNELLES

Produit	MOTEUR				Pompe									
	Puissance		intensité	condensateur	type	H	L	H1	H2	L1	L2	DNA	DNR	Masse
	P1	P2	MONO											
	kW	kW	A	μ x 450 V	mm	mm	mm	mm	mm	mm	mm	mm	mm	kg
JETSON-PAC1-M	0,87	0,65	4,1	20	JETSON-1	460	354	148	226	72	83	1"	1"	10
JETSON-PAC2-M	1	0,75	4,58	20	JETSON-2	460	354	148	226	72	83	1"	1"	10

ACCESSOIRES

Version STANDARD

- Kit d'aspiration.
- Vanne d'isolement, clapet pied de crépine.
- Clapet anti-retour.
- Réservoir à vessie.
- Discontacteur de protection de moteur Tri.



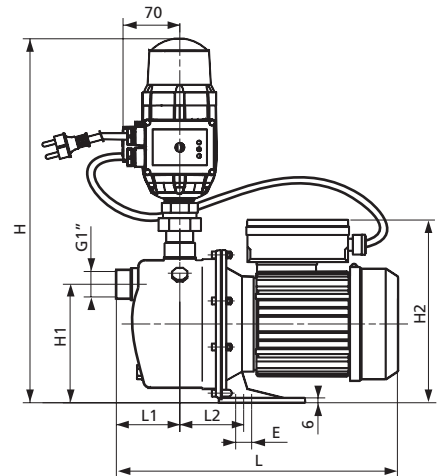
Version PAC

- Kit d'aspiration.
- Vannes d'isolement.
- Clapet pied de crépine.



Kit d'aspiration Starkit G1

- Kit d'aspiration avec flexible long. 7m.
- Clapet pied de crépine.
- 2 raccords aspiration/refoulement.



PARTICULARITÉS

a) Electriques

- Mono 230 V - 50 Hz (M), avec protection thermique intégrée, réarmement automatique.
- Condensateur intégré dans la boîte à bornes.
- Tri 230 - 400 V - 50 Hz (T), protection moteur indispensable pour disjoncteur différentiel (version standard).

b) Montage

- Installation en aspiration ou en charge, fixe ou mobile.
- Installation de JETSON Pac en charge possible seulement si la pression statique dans l'installation \leq 1,5 bar.
- Fixe : fixation grâce aux deux encoches situées sur l'entretoise support.
- Mobile (version Mono) : prévoir la fixation du tuyau d'aspiration si la hauteur d'aspiration $>$ 4m.
- Raccordement par tuyauterie flexible avec hélice de renforcement, ou rigide.
- Crépine recommandée (\varnothing passage 1 mm).
- Clapet de pied conseillé pour pompe en aspiration.

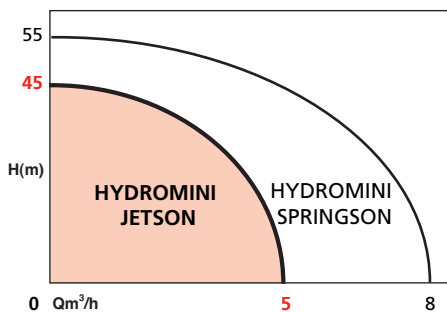
c) Conditionnement

- Livrée prête à l'emploi, précâblée avec fiche électrique (en Mono) et poignée en option.
- Munie d'un interrupteur lumineux en version standard monophasée.

d) Maintenance

- Réparation : voir pièces de rechange recommandées (•) sujettes à usure.

HYDROMINI JETSON



APPLICATIONS

- Recommandé pour :
 - Surpression domestique.
 - Arrosage goutte à goutte.
 - Irrigation.

PLAGES D'UTILISATION

Pression de service maxi. :	6 bar
Température maxi. :	35° C
Réservoir à vessie :	10 bar

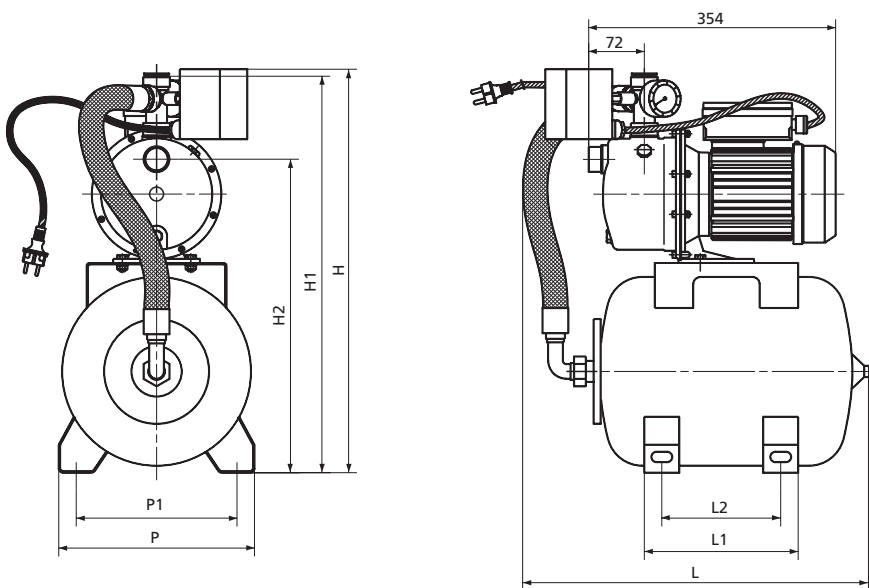
AVANTAGES

- Surpresseur entièrement monté et câblé.
- Prêt à être installé.
- Réservoir à vessie de 20 litres et 50 litres.
- Réservoir d'eau utile évitant les mises en route fréquentes de la pompe.
- Facile à installer.
- Facile à utiliser et à entretenir.

•Hydromini jetson



DIMENSIONS



Type	H	H1	H2	L	L1	L2	P	P1
	mm	mm	mm	mm	mm	mm	mm	mm
JETSON-1-M-H20	580	570	450	500	220	170	280	230
JETSON-2-M-H20	580	570	448	500	220	170	280	230
JETSON-1-M-H50	670	660	530	700	350	300	360	280
JETSON-2-M-H50	670	660	530	700	350	300	360	280

ACCESSOIRES RECOMMANDÉS VERSION HYDROMINI

• Clapet anti-retour



• Vanne d'isolement



• Clapet pied de crépine



• Kit d'aspiration

