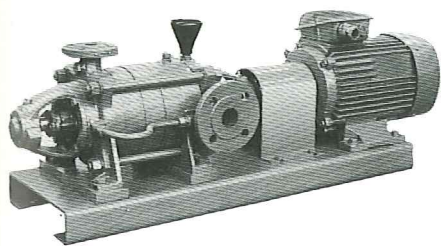


Adduction - Irrigation - Surpression - Alimentation de chaudière... multicellulaire
horizontale



Applications

- Adduction et circulation d'eau industrielle, urbaine, rurale...
- Irrigation, arrosage
- Surpression
- Protection incendie
- Lavage
- Alimentation de chaudières
- Eau chaude jusqu'à 140 °C
- Goutte-à-goutte...

Pour industries diverses,
Services Généraux,
Agriculture...

Avantages

Construction simple et robuste
 Guidage parfait du mobile par deux paliers porteurs extérieurs
 Grande plage hydraulique d'utilisation
 Entretien très réduit
 Plusieurs orientations possibles de l'orifice d'aspiration.

Conception

● Partie hydraulique

Centrifuge, multicellulaire (1 à 14 roues),
 axe horizontal
 Corps et cellules assemblés par tirants
 avec prises mano, purgeur et entonnoir
 de remplissage
 Roues fermées, radiales
 Paliers extérieurs à roulements, à billes
 côté opposé, lubrifiés à la graisse
 Pattes de fixation sous cellules
 d'extrémité ou corps
 Etanchéité par garniture tresse
 (mécanique sur option)
 Sens de rotation horlogique (vu côté
 bout d'arbre).

● Moteur

Bout d'arbre d'entraînement côté
 aspiration
 Nombreuses possibilités
 d'entraînement :
 - Direct par accouplement et moteur
 électrique, triphasé 50 Hz ou moteur
 thermique diesel
 - Par poulies et courroies... (nous
 consulter)
 Vitesses de rotation : 1450 et 2900tr/mn

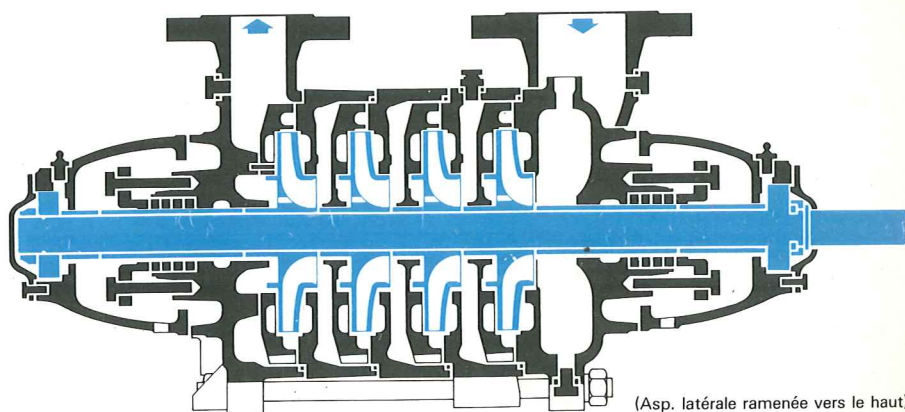
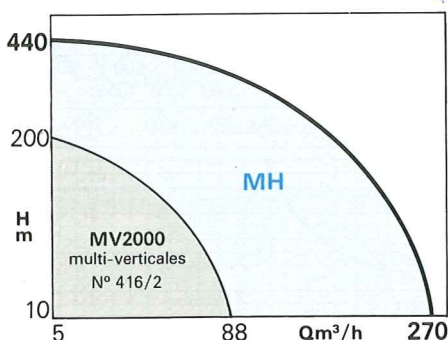
* Exécution standard 105 °C maxi

| Matériaux des pièces principales* | | Matériaux des pièces principales* | |
|-----------------------------------|-------------|-----------------------------------|-------------------|
| Corps asp.-refoul. | Fonte Ft 25 | Arbre pompe. | Acier Z30C13 |
| Cellules - Diffuseurs. | Fonte Ft 25 | Chemise d'arbre. | Acier Z30C13 |
| Roues. | Fonte Ft 25 | Garniture tresse. | Amiante graphitée |

Plages d'utilisation

| | |
|-----------------------------|------------------------------------|
| Débits jusqu'à : | 270 m ³ /h |
| Hauteurs mano. jusqu'à : | 440 mCl |
| Pression effective maximale | } aspiration : 10 bar |
| | } refoulement : 35 bar |
| Températures maximales | } tresse ou garnit. méca.* : 105°C |
| | } garniture mécanique* : 140°C |
| DN orifices | } aspiration (PN16) 40 à 150 |
| | } refoulement (PN40) 25 à 100 |

* En option.

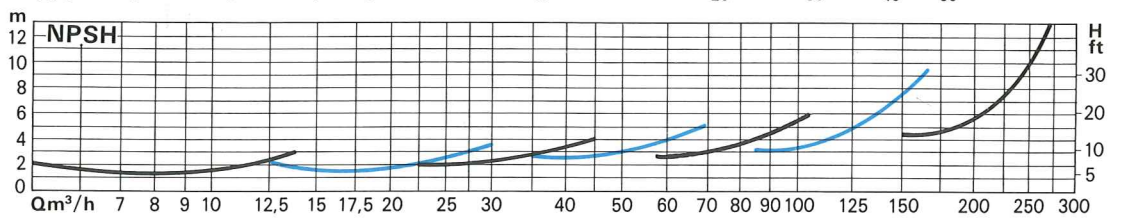
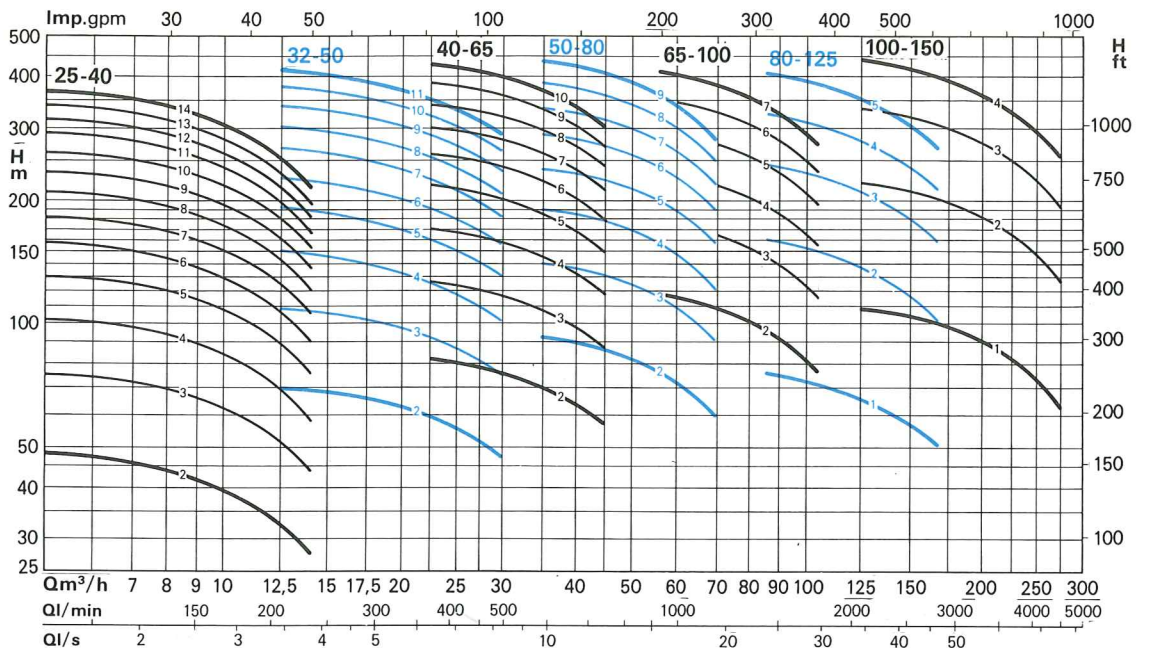


(Asp. latérale ramenée vers le haut)

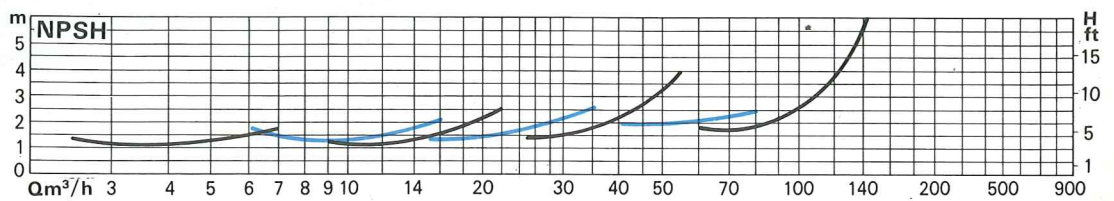
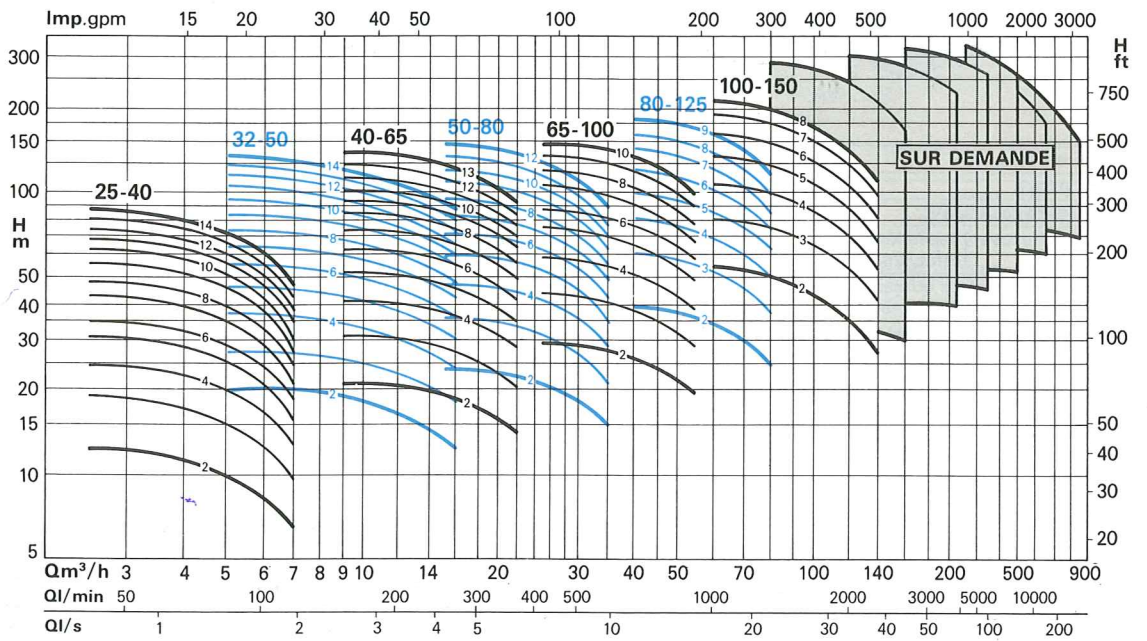


MH

2900 tr/mn



1450 tr/mn

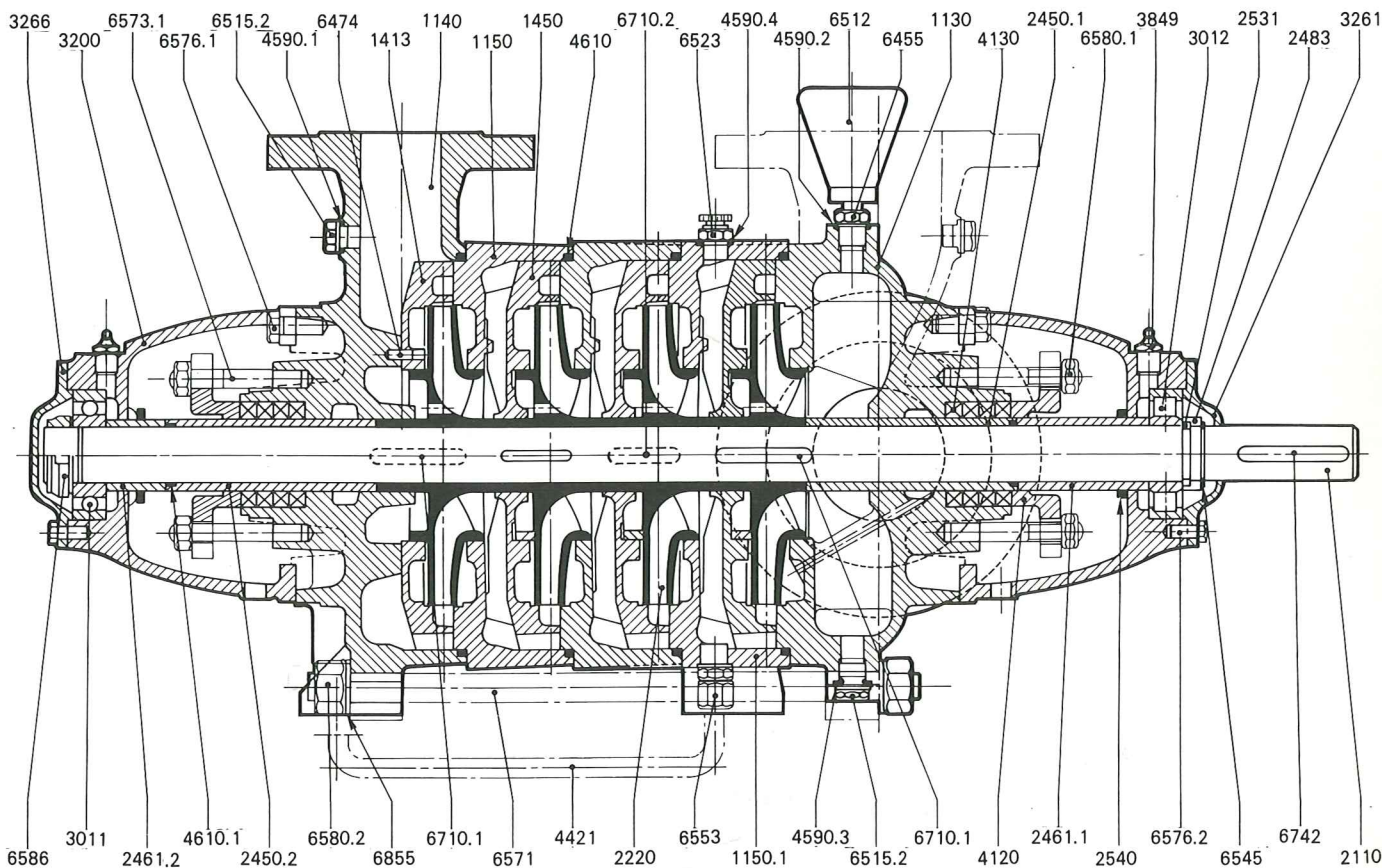


Désignation de la pompe **MH 25 - 40 R**

- Code multi horizontale _____
- Diamètre orifice refoulement _____
- Diamètre orifice aspiration _____
- Avec roues RYTON (option) _____
- (uniquement sur 25-40 et 32-50)

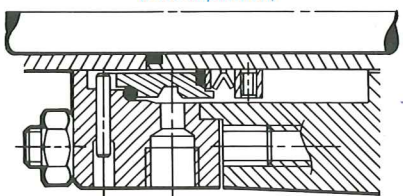
PLAN-COUCPE DE PRINCIPE - EXECUTION STANDARD TRESSE (105 °C)

(types MH 25-40, 32-50, 40-65, 50-80, 65-100)

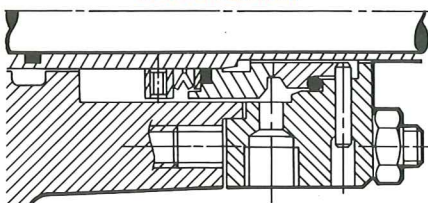


Garnitures mécaniques (e)

Température jusqu'à 140 °C sans dispositif de refroidissement
(côté aspiration)



(côté refoulement)



Nomenclature

- 1130 - Corps d'aspiration
- 1140 - Corps de refoulement
- 1150 - Cellule
- 1150.1 - Cellule avec patte support
- 1413 - Diffuseur d'extrémité (refoulement)
- 1450 - Diffuseur intermédiaire
- 2110 - Arbre
- 2220 - Roue
- 2450.1 - Chemise d'arbre côté aspiration
- 2450.2 - Chemise d'arbre côté refoulement
- 2461.1 - Entretoise côté entraînement
- 2461.2 - Entretoise côté extrémité
- 2483 - Bague d'arrêt de roulement
- 2531 - Bague d'arrêt, en deux parties
- 2540 - Déflecteur
- 3011 - Roulement à billes (de butée)
- 3012 - Roulement à rouleaux (porteur)
- 3200 - Corps de palier
- 3261 - Couvercle de palier côté entraînement
- 3266 - Couvercle de palier d'extrémité
- 3849 - Graisseur
- 4120 - Fouloir

- 4130 - Garniture tresse
- 4421 - Tuyauterie d'amenée de liquide
- 4590.1/.2/.3/.4 - Joints plats sous bouchons
- 4610 - Joint torique entre cellules
- 4610.1 - Joint torique chemise d'arbre
- 6455 - Réduction
- 6474 - Ergot de positionnement
- 6512 - Entonnoir de remplissage
- 6515.1-2 - Bouchons vidange et prise mano.
- 6523 - Purgeur d'air
- 6545 - Circlips
- 6553 - Raccord tuyauterie
- 6571 - Tirant d'assemblage
- 6573.1 - Goujon de fouloir
- 6576.1 - Vis fix. palier
- 6576.2 - Vis fix. couvercle palier
- 6580.1 - Ecrou du goujon fouloir
- 6580.1 - Ecrou du tirant
- 6586 - Ecrou de roulement à billes
- 6710.1 - Clavette de roue d'ext.
- 6710.2 - Clavette de roue interméd.
- 6742 - Clavette d'accouplement
- 6855 - Rondelle sous écrou tirant

(e) Pièces de rechange recommandées



MH

SPECIFICATIONS TECHNIQUES

NOMBRE D'ETAGES MINI-MAXI

a) Température maxi 105 °C
(exécution standard)

| pompe | mini | nbre d'étages maxi | | | |
|-----------|------|--------------------|------------|------------|------------|
| | | 1450 tr/mn | 1750 tr/mn | 2900 tr/mn | 3500 tr/mn |
| MH25-40 | 2 | 14 | 14 | 14 | 12 |
| MH32-50 | 2 | 14 | 14 | 11 | 8 |
| MH40-65 | 2 | 13 | 13 | 10 | 7 |
| MH50-80 | 2 | 12 | 12 | 9 | 6 |
| MH65-100 | 2 | 10 | 10 | 7 | 5 |
| MH80-125 | 1 | 9 | 9 | 5 | 3 |
| MH100-150 | 1 | 8 | 8 | 4 | 3 |

b) Température maxi 140 °C
(avec garniture mécanique uniquement)

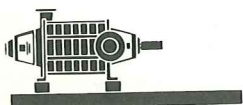
| pompe | mini | nbre d'étages maxi | | | |
|-----------|------|--------------------|------------|------------|------------|
| | | 1450 tr/mn | 1750 tr/mn | 2900 tr/mn | 3500 tr/mn |
| MH25-40 | 2 | 14 | 14 | 14 | 10 |
| MH32-50 | 2 | 14 | 14 | 10 | 7 |
| MH40-65 | 2 | 13 | 13 | 9 | 6 |
| MH50-80 | 2 | 12 | 12 | 8 | 5 |
| MH65-100 | 2 | 10 | 10 | 6 | 4 |
| MH80-125 | 1 | 9 | 9 | 4 | 3 |
| MH100-150 | 1 | 8 | 8 | 3 | 2 |

Limites de fourniture



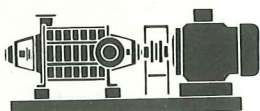
Pompe arbre nu

ou



Pompe arbre nu sur socle

ou

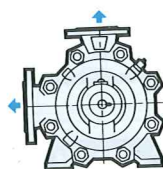


Groupe complet

Matériaux des pièces principales

| Désignation | standard (rappel) tresse 105 °C maxi | option garnit. mécanique 140 °C maxi | variantes d'exécution (options + délais) |
|-------------------------------|--------------------------------------|--------------------------------------|--|
| Corps asp.-refoulement | Fonte Ft 25 | Fonte GS400-12 | |
| Cellules - Diffuseurs | Fonte Ft 25 | Fonte GS400-12 | |
| Roues | Fonte Ft 25 | | a) Tout INOX 316L (Z6CND17-12) |
| Arbre pompe | Acier Z30-C13 | | b) Tout BRONZE marine |
| Chemise d'arbre | Acier XC42F chromé | | c) Tout FONTE avec roues BRONZE |
| Options | | | |
| Bague d'usure (joint de roue) | Bronze | | |
| Garniture mécanique | Carbone/Alumine/EP | Carbone/Inox/Viton | |
| Roues (MH25-40 et 32-50) | RYTON | | |

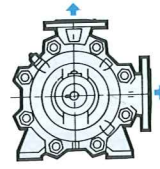
Orientation de l'orifice d'aspiration (types MH25-40 à 65-100)
(Sur consultation pour MH80-125, 100-150)



Standard



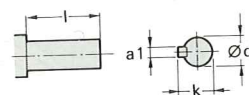
à préciser à la commande



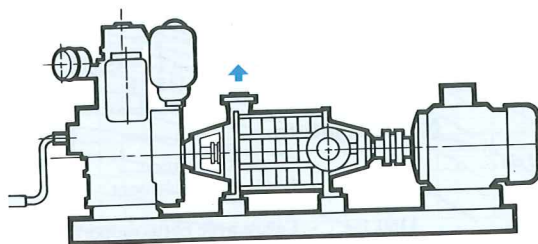
Option : Entraînement pompe à deux bouts d'arbre

Protection incendie par exemple, avec entraînement par moteur électrique d'un côté, et moteur diesel (en secours) de l'autre côté.

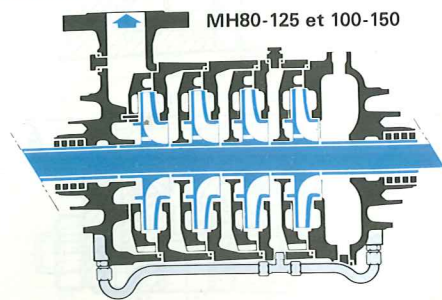
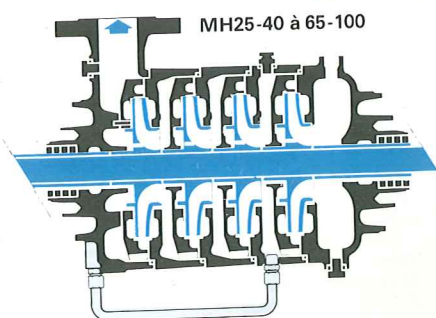
Dimensions du 2^e bout d'arbre

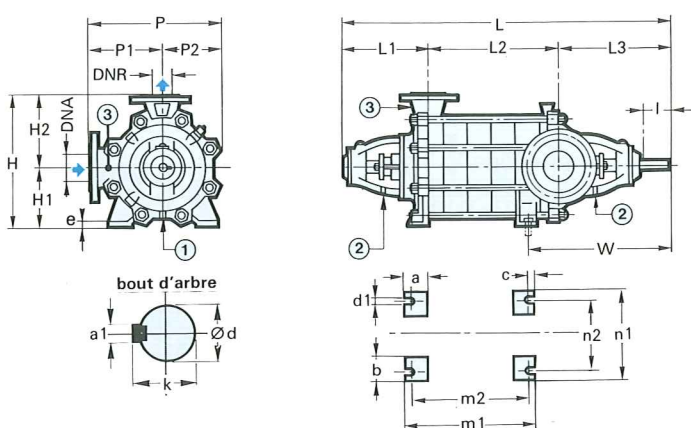


| pompe | l mm | d mm | k mm | a1 mm |
|-----------|------|------|------|-------|
| MH25-40 | 40 | 18 | 20,5 | 6 |
| MH32-50 | 60 | 28 | 31 | 8 |
| MH40-65 | 80 | 32 | 35 | 10 |
| MH50-80 | 80 | 32 | 35 | 10 |
| MH65-100 | 80 | 38 | 41 | 10 |
| MH80-125 | 110 | 42 | 45,3 | 12 |
| MH100-150 | 110 | 48 | 51,8 | 14 |



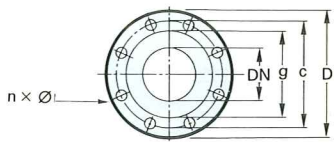
Décharge du presse-étoupe (côté refoul.) par équilibrage des pressions





Orifices annexes

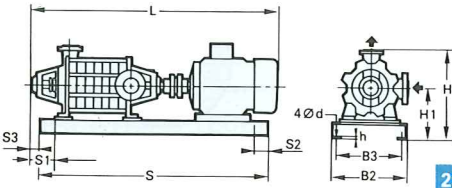
- 1 - Vidange pompe Ø3/8"
- 2 - Evacuation p. étoupe Ø3/8"
- 3 - Prises mano. Ø3/8"



| type de pompe | bride d'aspiration PN16 | | | | | bride de refoulement PN40 | | | | |
|---------------|-------------------------|------|------|------|-------------|---------------------------|------|------|------|-------------|
| | DN | D mm | c mm | g mm | trous n x Ø | DN | D mm | c mm | g mm | trous n x Ø |
| MH25-40 | 40 | 150 | 88 | 110 | 4 x 18 | 25 | 115 | 68 | 85 | 4 x 14 |
| MH32-50 | 50 | 165 | 102 | 125 | 4 x 18 | 32 | 140 | 78 | 100 | 4 x 18 |
| MH40-65 | 65 | 185 | 122 | 145 | 4 x 18 | 40 | 150 | 88 | 110 | 4 x 18 |
| MH50-80 | 80 | 200 | 138 | 160 | 8 x 18 | 50 | 165 | 102 | 125 | 4 x 18 |
| MH65-100 | 100 | 220 | 158 | 180 | 8 x 18 | 65 | 185 | 122 | 165 | 8 x 18 |
| MH80-125 | 125 | 250 | 188 | 210 | 8 x 18 | 80 | 200 | 138 | 160 | 8 x 22 |
| MH100-150 | 150 | 285 | 212 | 240 | 8 x 22 | 100 | 235 | 162 | 190 | 8 x 25 |

| type de pompe | orifices | | cotes hors tout | | | | H1 | H2 | L1 | L2 | L3 | P1 | P2 | W | plan de pose et fixation | | | | | bout d'arbre | | | masse env. kg | | | | |
|---------------|----------|-----|-----------------|------|------|-----|-----|-----|-----|-----|-----|-----|-----|-----|--------------------------|-----|-----|----|----|--------------|-----|----|---------------|----|------|----|-------|
| | DNA | DNR | H mm | L mm | P mm | m1 | | | | | | | | | m2 | n1 | n2 | a | b | c | d1 | e | | l | k | a1 | |
| MH 25- 40- 2 | 40 | 25 | 262 | 470 | 248 | 112 | 150 | 170 | 100 | 200 | 150 | 98 | 265 | 124 | 94 | 255 | 220 | 50 | 40 | 15 | M14 | 14 | 40 | 20 | 22,5 | 6 | 33 |
| MH 25- 40- 3 | 40 | 25 | 262 | 515 | 248 | 112 | 150 | 170 | 145 | 200 | 150 | 98 | 265 | 169 | 139 | 255 | 220 | 50 | 40 | 15 | M14 | 14 | 40 | 20 | 22,5 | 6 | 38,5 |
| MH 25- 40- 4 | 40 | 25 | 262 | 560 | 248 | 112 | 150 | 170 | 190 | 200 | 150 | 98 | 265 | 214 | 184 | 255 | 220 | 50 | 40 | 15 | M14 | 14 | 40 | 20 | 22,5 | 6 | 44 |
| MH 25- 40- 5 | 40 | 25 | 262 | 605 | 248 | 112 | 150 | 170 | 235 | 200 | 150 | 98 | 265 | 259 | 229 | 255 | 220 | 50 | 40 | 15 | M14 | 14 | 40 | 20 | 22,5 | 6 | 49,5 |
| MH 25- 40- 6 | 40 | 25 | 262 | 650 | 248 | 112 | 150 | 170 | 280 | 200 | 150 | 98 | 265 | 304 | 274 | 255 | 220 | 50 | 40 | 15 | M14 | 14 | 40 | 20 | 22,5 | 6 | 55 |
| MH 25- 40- 7 | 40 | 25 | 262 | 695 | 248 | 112 | 150 | 170 | 325 | 200 | 150 | 98 | 265 | 349 | 319 | 255 | 220 | 50 | 40 | 15 | M14 | 14 | 40 | 20 | 22,5 | 6 | 60,5 |
| MH 25- 40- 8 | 40 | 25 | 262 | 740 | 248 | 112 | 150 | 170 | 370 | 200 | 150 | 98 | 265 | 394 | 364 | 255 | 220 | 50 | 40 | 15 | M14 | 14 | 40 | 20 | 22,5 | 6 | 66 |
| MH 25- 40- 9 | 40 | 25 | 262 | 785 | 248 | 112 | 150 | 170 | 415 | 200 | 150 | 98 | 265 | 439 | 409 | 255 | 220 | 50 | 40 | 15 | M14 | 14 | 40 | 20 | 22,5 | 6 | 71,5 |
| MH 25- 40-10 | 40 | 25 | 262 | 830 | 248 | 112 | 150 | 170 | 460 | 200 | 150 | 98 | 265 | 484 | 454 | 255 | 220 | 50 | 40 | 15 | M14 | 14 | 40 | 20 | 22,5 | 6 | 77 |
| MH 25- 40-11 | 40 | 25 | 262 | 875 | 248 | 112 | 150 | 170 | 505 | 200 | 150 | 98 | 265 | 529 | 499 | 255 | 220 | 50 | 40 | 15 | M14 | 14 | 40 | 20 | 22,5 | 6 | 82,5 |
| MH 25- 40-12 | 40 | 25 | 262 | 920 | 248 | 112 | 150 | 170 | 550 | 200 | 150 | 98 | 265 | 574 | 544 | 255 | 220 | 50 | 40 | 15 | M14 | 14 | 40 | 20 | 22,5 | 6 | 88 |
| MH 25- 40-13 | 40 | 25 | 262 | 965 | 248 | 112 | 150 | 170 | 595 | 200 | 150 | 98 | 265 | 619 | 589 | 255 | 220 | 50 | 40 | 15 | M14 | 14 | 40 | 20 | 22,5 | 6 | 93,5 |
| MH 25- 40-14 | 40 | 25 | 262 | 1010 | 248 | 112 | 150 | 170 | 640 | 200 | 150 | 98 | 265 | 664 | 634 | 255 | 220 | 50 | 40 | 15 | M14 | 14 | 40 | 20 | 22,5 | 6 | 99 |
| MH 32- 50- 2 | 50 | 32 | 312 | 591 | 305 | 132 | 180 | 210 | 125 | 256 | 180 | 125 | 314 | 133 | 102 | 310 | 270 | 50 | 50 | 15 | M14 | 15 | 60 | 30 | 33 | 8 | 62 |
| MH 32- 50- 3 | 50 | 32 | 312 | 648 | 305 | 132 | 180 | 210 | 182 | 256 | 180 | 125 | 314 | 190 | 159 | 310 | 270 | 50 | 50 | 15 | M14 | 15 | 60 | 30 | 33 | 8 | 73 |
| MH 32- 50- 4 | 50 | 32 | 312 | 706 | 305 | 132 | 180 | 210 | 240 | 256 | 180 | 125 | 314 | 248 | 217 | 310 | 270 | 50 | 50 | 15 | M14 | 15 | 60 | 30 | 33 | 8 | 84 |
| MH 32- 50- 5 | 50 | 32 | 312 | 763 | 305 | 132 | 180 | 210 | 297 | 256 | 180 | 125 | 314 | 305 | 274 | 310 | 270 | 50 | 50 | 15 | M14 | 15 | 60 | 30 | 33 | 8 | 95 |
| MH 32- 50- 6 | 50 | 32 | 312 | 821 | 305 | 132 | 180 | 210 | 355 | 256 | 180 | 125 | 314 | 363 | 332 | 310 | 270 | 50 | 50 | 15 | M14 | 15 | 60 | 30 | 33 | 8 | 106 |
| MH 32- 50- 7 | 50 | 32 | 312 | 878 | 305 | 132 | 180 | 210 | 412 | 256 | 180 | 125 | 314 | 420 | 389 | 310 | 270 | 50 | 50 | 15 | M14 | 15 | 60 | 30 | 33 | 8 | 117 |
| MH 32- 50- 8 | 50 | 32 | 312 | 936 | 305 | 132 | 180 | 210 | 470 | 256 | 180 | 125 | 314 | 478 | 447 | 310 | 270 | 50 | 50 | 15 | M14 | 15 | 60 | 30 | 33 | 8 | 128 |
| MH 32- 50- 9 | 50 | 32 | 312 | 993 | 305 | 132 | 180 | 210 | 527 | 256 | 180 | 125 | 314 | 535 | 504 | 310 | 270 | 50 | 50 | 15 | M14 | 15 | 60 | 30 | 33 | 8 | 139 |
| MH 32- 50-10 | 50 | 32 | 312 | 1051 | 305 | 132 | 180 | 210 | 585 | 256 | 180 | 125 | 314 | 593 | 562 | 310 | 270 | 50 | 50 | 15 | M14 | 15 | 60 | 30 | 33 | 8 | 150 |
| MH 32- 50-11 | 50 | 32 | 312 | 1108 | 305 | 132 | 180 | 210 | 642 | 256 | 180 | 125 | 314 | 650 | 619 | 310 | 270 | 50 | 50 | 15 | M14 | 15 | 60 | 30 | 33 | 8 | 161 |
| MH 32- 50-12 | 50 | 32 | 312 | 1166 | 305 | 132 | 180 | 210 | 700 | 256 | 180 | 125 | 314 | 708 | 678 | 310 | 270 | 50 | 50 | 15 | M14 | 15 | 60 | 30 | 33 | 8 | 172 |
| MH 32- 50-13 | 50 | 32 | 312 | 1223 | 305 | 132 | 180 | 210 | 757 | 256 | 180 | 125 | 314 | 765 | 735 | 310 | 270 | 50 | 50 | 15 | M14 | 15 | 60 | 30 | 33 | 8 | 183 |
| MH 32- 50-14 | 50 | 32 | 312 | 1281 | 305 | 132 | 180 | 210 | 815 | 256 | 180 | 125 | 314 | 823 | 793 | 310 | 270 | 50 | 50 | 15 | M14 | 15 | 60 | 30 | 33 | 8 | 194 |
| MH 40- 65- 2 | 65 | 40 | 360 | 665 | 355 | 160 | 200 | 227 | 143 | 295 | 200 | 155 | 360 | 155 | 120 | 300 | 250 | 60 | 60 | 18 | M18 | 16 | 80 | 35 | 38 | 10 | 88 |
| MH 40- 65- 3 | 65 | 40 | 360 | 728 | 355 | 160 | 200 | 227 | 206 | 295 | 200 | 155 | 360 | 218 | 183 | 300 | 250 | 60 | 60 | 18 | M18 | 16 | 80 | 35 | 38 | 10 | 102,5 |
| MH 40- 65- 4 | 65 | 40 | 360 | 791 | 355 | 160 | 200 | 227 | 269 | 295 | 200 | 155 | 360 | 281 | 246 | 300 | 250 | 60 | 60 | 18 | M18 | 16 | 80 | 35 | 38 | 10 | 117 |
| MH 40- 65- 5 | 65 | 40 | 360 | 854 | 355 | 160 | 200 | 227 | 332 | 295 | 200 | 155 | 360 | 344 | 309 | 300 | 250 | 60 | 60 | 18 | M18 | 16 | 80 | 35 | 38 | 10 | 131,5 |
| MH 40- 65- 6 | 65 | 40 | 360 | 917 | 355 | 160 | 200 | 227 | 395 | 295 | 200 | 155 | 360 | 407 | 372 | 300 | 250 | 60 | 60 | 18 | M18 | 16 | 80 | 35 | 38 | 10 | 146 |
| MH 40- 65- 7 | 65 | 40 | 360 | 980 | 355 | 160 | 200 | 227 | 458 | 295 | 200 | 155 | 360 | 470 | 435 | 300 | 250 | 60 | 60 | 18 | M18 | 16 | 80 | 35 | 38 | 10 | 160,5 |
| MH 40- 65- 8 | 65 | 40 | 360 | 1043 | 355 | 160 | 200 | 227 | 521 | 295 | 200 | 155 | 360 | 533 | 498 | 300 | 250 | 60 | 60 | 18 | M18 | 16 | 80 | 35 | 38 | 10 | 175 |
| MH 40- 65- 9 | 65 | 40 | 360 | 1106 | 355 | 160 | 200 | 227 | 584 | 295 | 200 | 155 | 360 | 596 | 561 | 300 | 250 | 60 | 60 | 18 | M18 | 16 | 80 | 35 | 38 | 10 | 189,5 |
| MH 40- 65-10 | 65 | 40 | 360 | 1169 | 355 | 160 | 200 | 227 | 647 | 295 | 200 | 155 | 360 | 659 | 624 | 300 | 250 | 60 | 60 | 18 | M18 | 16 | 80 | 35 | 38 | 10 | 204 |
| MH 40- 65-11 | 65 | 40 | 360 | 1232 | 355 | 160 | 200 | 227 | 710 | 295 | 200 | 155 | 360 | 722 | 687 | 300 | 250 | 60 | 60 | 18 | M18 | 16 | 80 | 35 | 38 | 10 | 218,5 |
| MH 40- 65-12 | 65 | 40 | 360 | 1295 | 355 | 160 | 200 | 227 | 773 | 295 | 200 | 155 | 360 | 785 | 750 | 300 | 250 | 60 | 60 | 18 | M18 | 16 | 80 | 35 | 38 | 10 | 233 |
| MH 40- 65-13 | 65 | 40 | 360 | 1358 | 355 | 160 | 200 | 227 | 836 | 295 | 200 | 155 | 360 | 848 | 813 | 300 | 250 | 60 | 60 | 18 | M18 | 16 | 80 | 35 | 38 | 10 | 247,5 |
| MH 50- 80- 2 | 80 | 50 | 360 | 683 | 355 | 160 | 200 | 227 | 161 | 295 | 200 | 155 | 373 | 160 | 125 | 300 | 250 | 60 | 60 | 18 | M18 | 16 | 80 | 35 | 38 | 10 | 90 |
| MH 50- 80- 3 | 80 | 50 | 360 | 749 | 355 | 160 | 200 | 227 | 227 | 295 | 200 | 155 | 373 | 226 | 125 | 300 | 250 | 60 | 60 | 18 | M18 | 16 | 80 | 35 | 38 | 10 | 105 |
| MH 50- 80- 4 | 80 | 50 | 360 | 815 | 355 | 160 | 200 | 227 | 293 | 295 | 200 | 155 | 373 | 292 | 257 | 300 | 250 | 60 | 60 | 18 | M18 | 16 | 80 | 35 | 38 | 10 | 120 |
| MH 50- 80- 5 | 80 | 50 | 360 | 881 | 355 | 160 | 200 | 227 | 359 | 295 | | | | | | | | | | | | | | | | | |

MH



- IP44/55 - Classe B jusqu'à 22 kW
- IP23 - Classe E au-delà.
- A partir de 7,5 kW Tri 380/660 V (Δ).

2900 tr/mn 1450 tr/mn

| type de pompe | nbre éta-ges | moteur puis. kW | car-casse | L max. mm | H mm | B2 mm | B3 mm | H1 mm | S mm | S1 mm | S2 mm | S3 mm | h mm | d mm | masse kg | | |
|---------------|--------------|-----------------|-----------|-----------|------|-------|-------|-------|------|-------|-------|-------|------|------|----------|---------|-----|
| MH 25-40 | 2 | 3 | 100 | 820 | 342 | 300 | 230 | 192 | 750 | 81 | 40 | 41 | 5 | 14 | 90 | | |
| | 3 | 4 | 112 | 940 | » | » | 220 | » | 900 | » | » | » | » | 6 | 16 | 105 | |
| | 4 | 5,5 | 132 | 1060 | » | » | » | » | 1050 | » | » | » | » | » | » | 138 | |
| | 5 | 5,5/7,5 | 132 | 1090 | » | » | » | » | » | » | » | » | » | » | » | 143/148 | |
| | 6 | 7,5 | 132 | 1130 | » | » | » | » | » | » | » | » | » | » | » | 155 | |
| | 7 | 7,5 | 132 | 1180 | » | » | » | » | » | » | » | » | » | » | » | 160 | |
| | 7 | 11 | 160 | 1440 | 390 | 350 | 260 | 240 | 1400 | 86 | 45 | » | » | 7 | 18 | 235 | |
| | 8 | 11 | 160 | 1440 | » | » | » | » | » | » | » | » | » | » | » | 240 | |
| | 9 | 11/15 | 160 | 1440 | » | » | » | » | » | » | » | » | » | » | » | 240/260 | |
| | 10 | 11/15 | 160 | 1450 | » | » | » | » | » | » | » | » | » | » | » | 250/265 | |
| | 11 | 15 | 160 | 1540 | 400 | 400 | 300 | 250 | 1500 | 91 | 50 | » | » | » | » | 280 | |
| | 12 | 15/18,5 | 160 | 1500 | » | » | » | » | » | » | » | » | » | » | » | 285/300 | |
| | 13 | 15/18,5 | 160 | 1590 | » | » | » | » | » | 1700 | » | » | » | » | » | 300/315 | |
| | 14 | 15/18,5 | 160 | 1740 | » | » | » | » | » | 1700 | » | » | » | » | » | 305/320 | |
| MH 32-50 | 2 | 5,5/7,5 | 132 | 1280 | 420 | 350 | 260 | 240 | 1200 | 120 | 40 | 80 | 7 | 18 | 180/185 | | |
| | 3 | 11 | 160 | 1280 | » | » | » | » | » | » | » | » | » | » | 235 | | |
| | 4 | 11/15 | 160 | 1330 | » | » | » | » | » | » | » | » | » | » | 246/255 | | |
| | 5 | 15/18,5 | 160 | 1480 | » | » | » | » | 1400 | 125 | 45 | » | » | » | » | 275/290 | |
| | 6 | 18,5 | 160 | 1480 | » | » | » | » | » | » | » | » | » | » | » | 300 | |
| | 6 | 22 | 180 | 1480 | 440 | » | » | » | » | » | » | » | » | » | » | 340 | |
| | 7 | 22 | 180 | 1530 | » | » | » | » | » | » | » | » | » | » | » | 350 | |
| | 7 | 30 | 180 | 1580 | 450 | 400 | 300 | 270 | 1500 | 130 | 50 | » | » | » | » | 356 | |
| | 8 | 22 | 180 | 1590 | 470 | » | » | » | » | 290 | » | » | » | » | » | 375 | |
| | 8 | 30 | 180 | 1580 | 450 | » | » | » | » | » | » | » | » | » | » | 367 | |
| | 9 | 30/37 | 180 | 1780 | » | » | » | » | » | 1700 | » | » | » | » | » | 386/401 | |
| | 10 | 30/37 | 180 | 1780 | » | » | » | » | » | » | » | » | » | » | » | 397/412 | |
| | 11 | 37 | 180 | 1780 | » | » | » | » | » | » | » | » | » | » | » | 423 | |
| | 11 | 45 | 200 | 1840 | 503 | 660 | 600 | 323 | 1660 | 410 | 300 | 110 | 63 | 29 | 604 | | |
| MH 40-65 | 2 | 11/15 | 160 | 1285 | 460 | 350 | 260 | 260 | 1200 | 125 | 40 | 85 | 7 | 18 | 260/270 | | |
| | 3 | 15/18,5 | 160 | 1485 | » | » | » | » | 1400 | 130 | 45 | » | » | » | » | 285/300 | |
| | 4 | 22 | 180 | 1485 | » | » | » | » | » | » | » | » | » | » | » | 360 | |
| | 4 | 30 | 180 | 1485 | » | » | » | » | » | » | » | » | » | » | » | 360 | |
| | 5 | 30 | 180 | 1485 | » | » | » | » | » | » | » | » | » | » | » | 370 | |
| | 6 | 30/37 | 180 | 1585 | 470 | 400 | 300 | 270 | 1500 | 135 | 50 | » | » | » | » | 400/415 | |
| | 7 | 37 | 180 | 1785 | » | » | » | » | » | 1700 | » | » | » | » | » | 430 | |
| | 7 | 45 | 200 | 1775 | 523 | 660 | 600 | 323 | 1660 | 415 | 300 | 115 | 63 | 29 | 610 | | |
| | 8 | 45/55 | 200 | 1810 | » | » | » | » | » | » | » | » | » | » | » | 620/635 | |
| | 9 | 45 | 200 | 1840 | » | » | » | » | » | » | » | » | » | » | » | 635 | |
| | 9 | 55 | 200 | 1975 | » | » | » | » | 1860 | 445 | 330 | » | » | » | » | 740 | |
| | 10 | 55 | 200 | 1975 | » | » | » | » | » | » | » | » | » | » | » | 755 | |
| | 11 | 75 | 225 | 1975 | 548 | » | » | » | 348 | » | » | » | » | » | » | 870 | |
| | MH 50-80 | 2 | 15/18,5 | 160 | 1300 | 460 | 350 | 260 | 260 | 1200 | 125 | 40 | 85 | 7 | 18 | 280/300 | |
| 3 | | 22 | 180 | 1485 | » | » | » | » | 1400 | 130 | 45 | » | » | » | » | 350 | |
| 3 | | 30 | 180 | » | » | » | » | » | » | » | » | » | » | » | » | 280 | |
| 4 | | 30/37 | 180 | » | » | » | » | » | » | » | » | » | » | » | » | 295/310 | |
| 5 | | 37 | 180 | 1585 | 470 | 400 | 300 | 270 | 1500 | 135 | 50 | » | » | » | » | 335 | |
| 5 | | 45 | 200 | 1615 | 523 | 610 | 550 | 323 | 1460 | 375 | 260 | 115 | 53 | 29 | 545 | | |
| 6 | | 45 | 200 | 1680 | » | » | » | » | » | » | » | » | » | » | » | 560 | |
| 6 | | 55 | 200 | 1775 | » | » | » | » | 1660 | 415 | 300 | » | » | » | » | 610 | |
| 7 | | 55 | 200 | 1780 | » | » | » | » | » | » | » | » | » | » | » | 625 | |
| 7 | | 75 | 225 | » | 548 | » | » | » | 348 | » | » | » | » | » | » | 725 | |
| 8 | | 75 | 225 | 1975 | » | » | » | » | 1860 | 445 | 330 | » | » | » | » | 830 | |
| 9 | | 75 | 225 | » | » | » | » | » | » | » | » | » | » | » | » | 850 | |
| 9 | | 90 | 225 | » | » | » | » | » | » | » | » | » | » | » | » | 850 | |
| 9 | | 90 | 250 | 2040 | 573 | » | » | » | 373 | » | » | » | » | » | » | 920 | |
| MH 65-100 | 2 | 30/37 | 180 | 1450 | 523 | 540 | 490 | 283 | 1310 | 357 | 235 | 122 | 53 | 24 | 420/455 | | |
| | 3 | 45/55 | 200 | 1600 | 543 | 610 | 550 | 303 | 1460 | 382 | 260 | » | » | » | » | 545/560 | |
| | 4 | 55 | 200 | 1785 | 563 | 660 | 600 | 323 | 1660 | 422 | 300 | » | » | » | » | 625 | |
| | 4 | 75 | 225 | » | 588 | » | » | » | 348 | » | » | » | » | » | » | 725 | |
| | 5 | 75/90 | 225 | » | » | » | » | » | » | » | » | » | » | » | » | 750 | |
| | 5 | 90 | 250 | 1880 | 613 | » | » | » | 373 | » | » | » | » | » | » | 830 | |
| | 6 | 90 | 225 | 1985 | 588 | 730 | 670 | 348 | 1860 | 452 | 330 | » | » | » | » | 860 | |
| | 6 | 90/110 | 250 | » | 613 | » | » | » | 373 | » | » | » | » | » | » | 950/990 | |
| | 7 | 110/132 | 250 | 2020 | » | » | » | » | » | » | » | » | » | » | » | 1110 | |
| | 7 | 132 | 280 | 2200 | 643 | » | » | » | 403 | » | » | » | » | » | » | 1300 | |
| | MH 80-125 | 1 | 30/37 | 180 | 1540 | 563 | 540 | 490 | 303 | 1310 | 450 | 235 | 215 | 53 | 24 | 500/530 | |
| | | 2 | 55 | 200 | 1675 | » | » | » | » | 1460 | 475 | 260 | » | » | » | » | 600 |
| | | 2 | 75 | 225 | » | 488 | » | » | » | 328 | » | » | » | » | » | » | 700 |
| | | 3 | 90 | 250 | 1720 | » | » | » | » | » | » | » | » | » | » | » | 725 |
| 3 | | 90/110 | 250 | 1880 | 633 | 660 | 600 | 373 | 1660 | 515 | 300 | » | » | » | » | 825/880 | |
| 4 | | 110/132 | 250 | 1940 | » | » | » | » | » | » | » | » | » | » | » | 910/925 | |
| 4 | | 132 | 280 | 2110 | 663 | 710 | 670 | 403 | 1860 | 545 | 330 | » | » | » | » | 1200 | |
| 4 | | 160 | 315 | 2200 | 698 | » | » | » | 438 | » | » | » | » | » | » | 1360 | |
| 5 | | 132 | 250 | 1950 | 633 | 660 | 600 | 373 | 1660 | 515 | 300 | » | » | » | » | 950 | |
| 5 | | 132 | 280 | 2200 | 663 | 710 | 670 | 403 | 1860 | 545 | 330 | » | » | » | » | 1220 | |
| 5 | | 160 | 315 | 2220 | 698 | » | » | » | 438 | » | » | » | » | » | » | 1400 | |
| 5 | | 200 | 315 | 2250 | 763 | 790 | 740 | 503 | 1840 | » | » | » | » | » | » | 1370 | |
| MH 100-150 | | 1 | 55 | 200 | 1760 | 608 | 610 | 550 | 328 | 1460 | 520 | 260 | 260 | 53 | 29 | 680 | |
| | | 1 | 75 | 225 | » | » | » | » | » | » | » | » | » | » | » | » | 755 |
| | 2 | 110/132 | 250 | 1920 | 653 | 660 | 600 | 373 | 1660 | 560 | 300 | » | » | » | » | 920 | |
| | 2 | 132 | 280 | 2120 | 683 | 730 | 670 | 403 | 1860 | 590 | 330 | » | » | » | » | 1190 | |
| | 2 | 160 | 315 | » | 718 | » | » | » | 438 | » | » | » | » | » | » | 1350 | |
| | 3 | 160 | 315 | 2200 | » | » | » | » | » | » | » | » | » | » | » | 1410 | |
| | 3 | 200 | 315 | 2220 | 783 | 790 | 740 | 503 | 1840 | 600 | 340 | » | » | » | » | 1440 | |
| | 3 | 250 | 315 | 2280 | » | » | » | » | » | » | » | » | » | » | » | 1540 | |
| | 4 | 250 | 315 | 2380 | » | » | » | » | » | » | » | » | » | » | » | 1600 | |
| | 4 | 280 | 355 | 2600 | 823 | » | » | » | 543 | 2200 | 660 | 400 | » | » | » | 2000 | |
| | 4 | 315 | 355 | » | » | » | » | » | » | » | » | » | » | » | » | 2060 | |

| type de pompe | nbre éta-ges | moteur puis. kW | car-casse | L mm | H mm | B2 mm | B3 mm | H1 mm | S mm | S1 mm | S2 mm | S3 mm | h mm | d mm | masse kg | |
|---------------|--------------|-----------------|-----------|------|------|-------|-------|-------|------|-------|-------|-------|------|------|----------|---------|
| MH 25-40 | 2 | 0,55/0,75 | 80 | 790 | 342 | 300 | 230 | 192 | 750 | 81 | 40 | 41 | 5 | 14 | 69 | |
| | 3 | 0,75 | 80 | » | » | » | » | » | » | » | » | » | » | » | 75 | |
| | 4 | 0,75 | 80 | 840 | » | » | » | » | » | » | » | » | » | » | 80 | |
| | 4 | 1,1 | 90 | 940 | 352 | » | 220 | 202 | 900 | » | » | » | » | 6 | 16 | 97 |
| | 5 | 1,1 | 90 | » | » | » | » | » | » | » | » | » | » | » | » | 103 |
| | 6 | 1,1/1,5 | 90 | 965 | » | » | » | » | » | » | » | » | » | » | » | 108/114 |
| | 7 | 1,5 | 90 | 1090 | » | » | » | » | 1050 | » | » | » | » | » | » | 120 |
| | 8 | 1,5/2,2 | 90/100 | 1110 | » | » | » | » | » | » | » | » | » | » | » | 126/132 |
| | 9 | 1,5/1,85 | 90 | » | » | » | » | » | » | » | » | » | » | » | » | 132 |
| | 9 | 2,2 | 100 | 1240 | » | » | » | » | » | 1200 | » | » | » | » | » | 141 |
| | 10 | 1,5/2,2 | 90/100 | » | » | » | » | » | » | » | » | » | » | » | » | 141/147 |
| | 11 | 1,85/2,2 | 90/100 | 1245 | »</ | | | | | | | | | | | |