



ITT
Lowara

motralec

4 rue Lavoisier . ZA Lavoisier . 95223 HERBLAY CEDEX
Tel. : 01.39.97.65.10 / Fax. : 01.39.97.68.48
Demande de prix / E-mail : service-commercial@motralec.com
www.motralec.com

Récupération & stockage d'eau de pluie



Engineered for life



ITT

POURQUOI RÉCUPÉRER L'EAU DE PLUIE

- **Raisons écologiques :**

L'eau devient rare, le climat change et les dernières années n'ont fait que confirmer l'importance de l'or bleu dans notre vie au quotidien.

- **Raisons économiques :**

La consommation en eau des ménages a été multipliée par 3 et cette eau payée au prix fort est (selon les régions) utilisée pour l'arrosage des jardins, le lave linge, les WC, le lavage des voitures alors qu'il n'est pas nécessaire d'utiliser l'eau potable pour ces activités.

- **Raisons techniques :**

En France le volume d'eau récupérable par m² de toiture est en moyenne de 860l/an. Vous pouvez, selon les configurations, économiser jusqu'à 50% de votre consommation d'eau.

AVEC QUELLE SOLUTION ?

Selon la quantité d'eau nécessaire et l'usage vous avez le choix entre l'utilisation de cuves en polyéthylène ou en polyester pour récupérer et utiliser l'eau de pluie. Ces cuves sont imputrescibles, incorrodables, parfaitement étanches et leur légèreté facilite la mise en place sans moyen de manutention lourd.

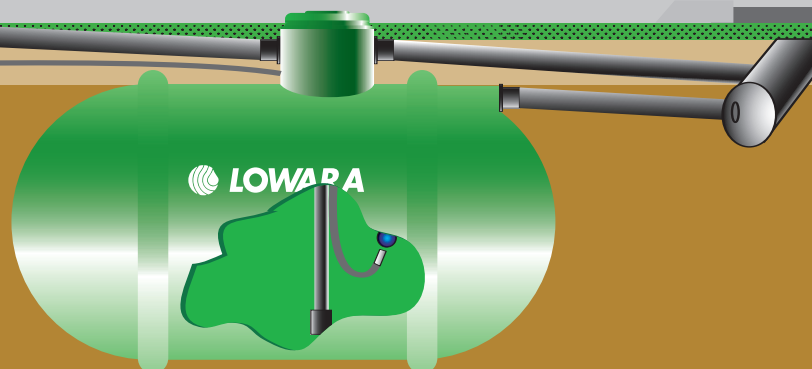


UNE FOIS LES DIFFÉRENTS RACCORDEMENTS EFFECTUÉS,

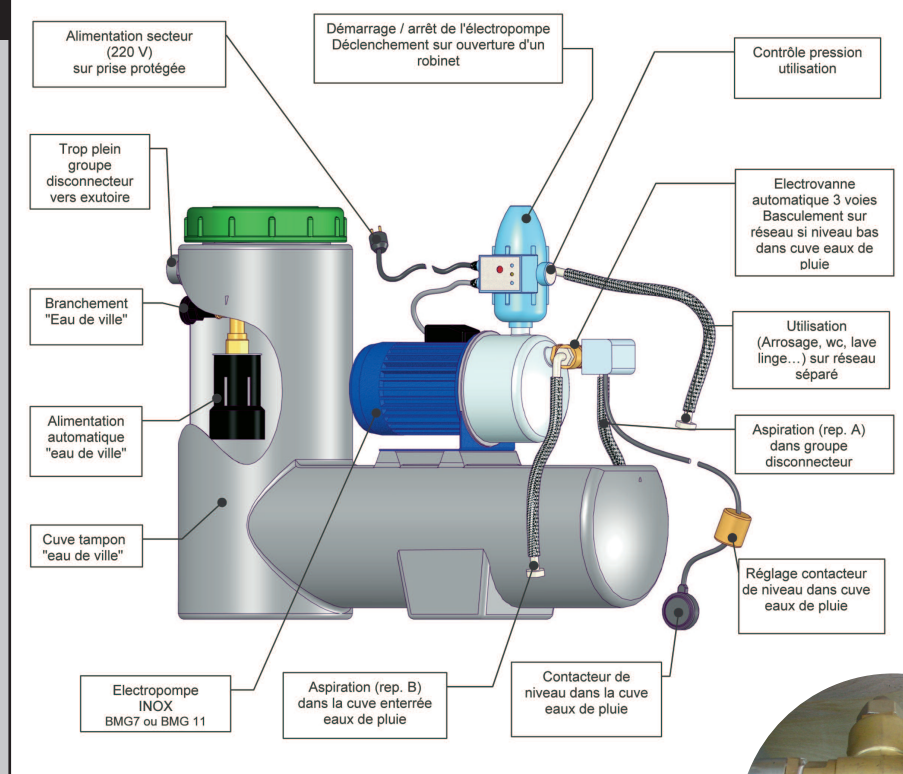
utilisez votre installation en toute sécurité. Une trappe de visite avec fermeture à verrou reste seule apparente pour alimenter votre arrosage extérieur, le lavage de votre véhicule, votre lave-linge, vos WC... et tout cela gratuitement.



SCHÉMA D'INSTALLATION

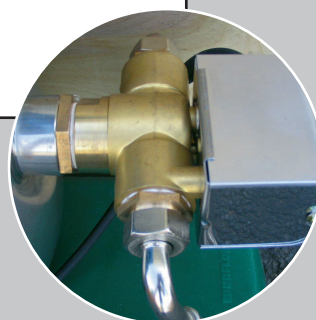


GRUPE DE POMPAGE DISCONNECTEUR



SYSTÈME DE POMPAGE DISCONNECTEUR

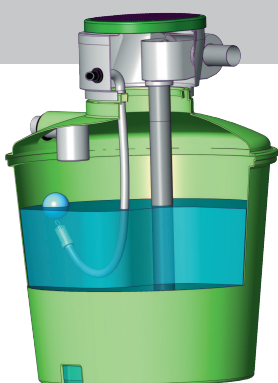
En cas d'utilisation de l'eau de pluie pour des besoins domestiques (chasse d'eau, lave-linge...), un bloc disconnecteur est nécessaire pour qu'en cas de manque d'eau dans la cuve d'eau de pluie, le groupe de pompage commute automatiquement sur l'eau de ville grâce à l'électrovanne.



GAMME DE CUVES POUR EAUX PLUVIALES

AERO RAIN

Cuve en Pehd version non enterrable.
De 1000 à 10000 litres.



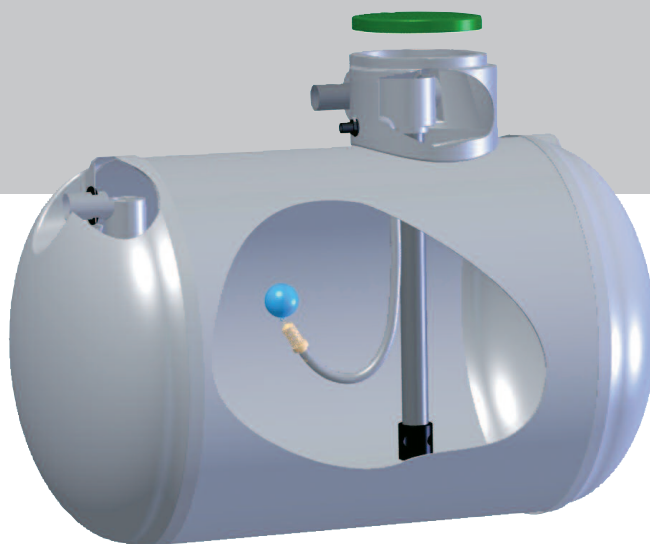
ECO RAIN

Cuve à enterrer en polyéthylène.
De 1750 à 4450 litres.



MAXI RAIN

Cuve à enterrer en polyester.
De 3000 à 12000 litres.



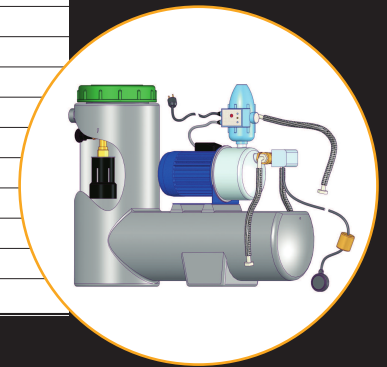


ITT

Lowara

CARACTERISTIQUES DU GROUPE DE POMPAGE

GROUPE	CPV-DS/BGM7	CPV-DS/BGM11
Encombrement	900 x 300 x 730	900 x 300 x 730
Poids	23 kg	26 kg
EQUIPEMENT		
Electrovanne	3 voies - 220 V - 1"	3 voies - 220 V - 1"
Automatisme de démarrage	220 V - 50 Hz	220 V - 50 Hz
Pression maxi	10 bar	10 bar
Pression mini démarrage réglable	1,5 à 3 bar	1,5 à 3 bar
Pompe		
Type	BGM07	BGM11
Alimentation	220 V - 50 Hz	220 V - 50 Hz
Puissance absorbée	1,11 kW	1,43 kW
Intensité	5 A	6,47 A
Poids	13 kg	16 kg
Hauteur maxi d'aspiration	3 m	3 m
Diamètres raccordement		
Eau de ville	1/2"	1/2"
Exutoire	DN 32/40	DN 32/40
Aspiration cuve	3/4"	1"
Utilisation réseau séparé	3/4"	1"



CARACTERISTIQUES DE LA POMPE

Q = Débit

Q en m ³ /h	0	1,2	1,8	2,4	3	3,6	4,2

Hauteur en mètres d'élévation totale (Asp. + Refoul.)

BGM7	45,4	41,1	37,7	34,8	32,2	29,8	
BGM11	53,2	45,8	42,5	39,5	36,5	33,5	30,2

Exemple de calcul : aspiration maxi 3 m, refoulement 7 m, pertes de charges (= 10 m suivant longueur de tuyauterie). Débit souhaité 1,8 m³

- Avec une pompe BGM07 : on obtient donc 3 + 7 + 10 = 20 m CE. La pression d'utilisation sera alors 37,7 - 20 = 17,7 m CE soit 1,77 bar
- Avec une pompe BGM11 : on obtient donc 3 + 7 + 10 = 20 m CE. La pression d'utilisation sera alors 42,5 - 20 = 22,5 m CE soit 2,25 bar

motralec

4 rue Lavoisier . ZA Lavoisier . 95223 HERBLAY CEDEX

Tel. : 01.39.97.65.10 / Fax. : 01.39.97.68.48

Demande de prix / E-mail : service-commercial@motralec.com

www.motralec.com