

# BIOSANIT

## SOLUTIONS DE RELEVAGE DURABLES ET ECONOMIQUES

Les stations de relevage de la gamme assurent l'évacuation de toutes les eaux qui sont en contrebas par rapport au niveau de l'égout:  
eaux usées, eaux de WC ...

### POUR TOUS TYPES DE TERRAIN

Installation enterrée ou en surface: la cuve monobloc étanche en polyéthylène haute densité, traitée anti-UV résiste aux agents corrosifs.



### SECURITE DE FONCTIONNEMENT

Suppression des risques de débordement grâce à une alarme pilotée par interrupteur à flotteur  
Pompe imbouchable inox et fonte pour usage intensif, à hydraulique type Vortex.



### SIMPLICITE D'INSTALLATION

L'installation se limite:

- Au montage du kit.
- Au raccordement hydraulique des tuyaux d'arrivée et de refoulement par simple emboîtement.
- Au branchement électrique par prise normalisée ou par raccordement direct sur l'armoire.



### FONCTIONNEMENT AUTOMATIQUE

La pompe se met en marche et s'arrête automatiquement grâce au flotteur de niveau.

motralec . 4 rue Lavoisier . ZA Lavoisier . 95223 HERBLAY CEDEX. Tel. : 01.39.97.65.10 / Fax. : 01.39.97.68.48

Demande de prix / e-mail : [service-commercial@motralec.com](mailto:service-commercial@motralec.com) . Site Internet : [www.motralec.com](http://www.motralec.com)

**POMPES**

**LA MAÎTRISE DE L'EAU**

# BIOSANIT

## SOLUTION DE RELEVAGE DURABLES ET ECONOMIQUES

### CONSTRUCTION

#### BIOSANIT 151-152

Cuve polyéthylène de 150 litres

Couvercle à boulonner

Kit de raccordement avec raccord union

Pompe EVAC 10 "V" M monophasée 230 V,  
passage Ø 35 mm maximum pour BIOSANIT 151  
Pompe DRAIN 15 "V" M monophasée 230 V,  
passage Ø 50 mm maximum pour BIOSANIT 152

Commande automatique par flotteur.

**OPTION:** Kit clapet-vanne  
Kit alarme complet avec flotteur  
Kit coffret de commande



#### BIOSANIT 503

Cuve polyéthylène de 500 litres

Couvercle à boulonner

2 kits de raccordement avec raccord union

2 pompes DRAIN 15 "V" M monophasées 230 V,

4 flotteurs (3 pour marche/arrêt des pompes, passage Ø 50 mm maximum)

**OPTION :**

- Kit clapet-vanne
- Coffret alarme
- Coffret électrique de commande



Les **BIOSANIT 503** doivent fonctionner obligatoirement avec un coffret électrique de commande

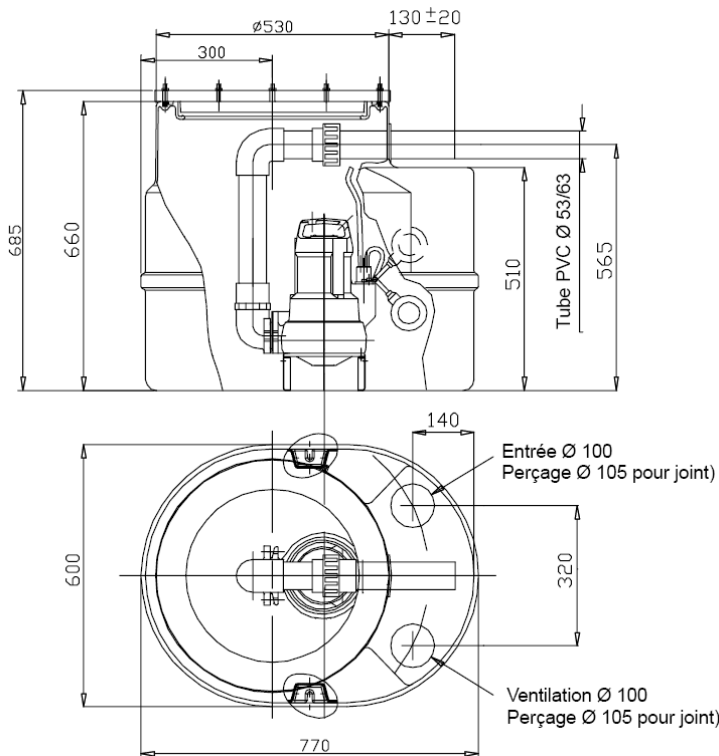
### SELECTION

#### Caractéristiques hydrauliques et électriques

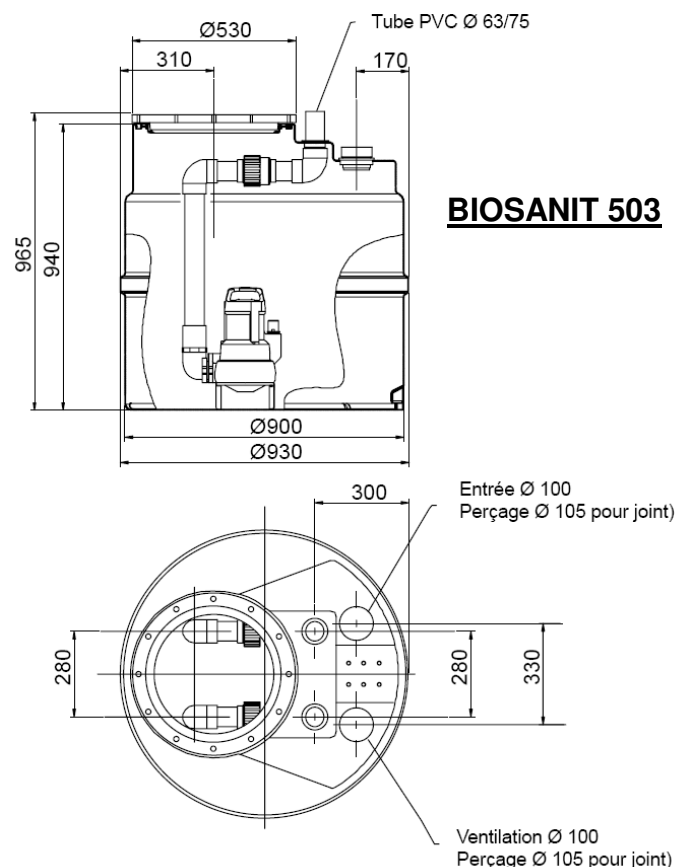
Type	Débit en m³/h	0	3	6	9	12	15	18	21	24	30	kW absrbé	Intensité en A Mono 230 V
EVAC 10 "V" M	HMT	10	9,5	8,4	6,9	5,1	3	-	-	-	-	0,75	5
DRAIN 15 "V" M	en MCE*	10,2	9,8	9,2	8,4	7,7	7	6,2	5,3	4,6	3,1	1,1	8

\* Hauteur Manométrique Totale en Mètres de Colonne d'Eau

### ENCOMBREMENTS



**BIOSANIT 151 - 152**



**BIOSANIT 503**