

Domaines d'emploi

- Epuisement d'eau d'infiltration.
- Assèchement de fosses, de tranchées et de caves inondées.
- Vidange de puisards, de bassins, de piscines, d'eaux domestiques et industrielles.
- Relevage d'effluents, de fosses septiques.

Caractéristiques de service

Q : jusqu'à 50 m³/h, (13,8 l/s).

H : jusqu'à 27 m.

t° : maxi : 30 °C en continu.

Passage libre : 10 mm.

Matériaux

Carcasse moteur : fonte FGL 250.

Corps de pompe : fonte FGL 250.

Roue : fonte FGL 250.

Exécution

Pompe :

Pompe submersible verticale, immergeable, monobloc.

- Etanchéité par double garniture mécanique dans la chambre à huile.
- Roulements graissés à vie.

Moteur :

A courant alternatif monophasé avec protection incorporée contre les surcharges ou moteur triphasé.

- Protection : IP 68.
- Classe F.

Avantages

- Fonctionne dans l'eau ou "accidentellement" sous l'eau.
- Encombrement réduit – portable.
- Groupes monophasés équipés d'une protection thermique à réarmement automatique et d'une commande automatique par contacteur à flotteur réglable.
- Groupes triphasés livrés en version manuelle uniquement.
- Livrés avec 5 m de câble avec fiche.
- Installation simple.

VID

1

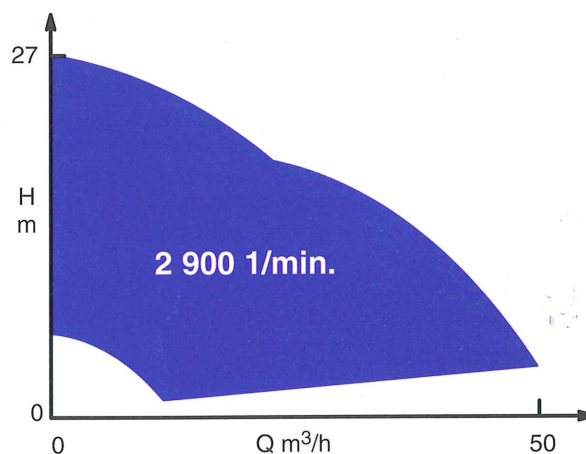
1.400

**Pompes submersibles,
vide caves
pour eaux usées.**



Conforme à la directive "Machine" 89/392/CEE

Plage de caractéristiques – 50 Hz

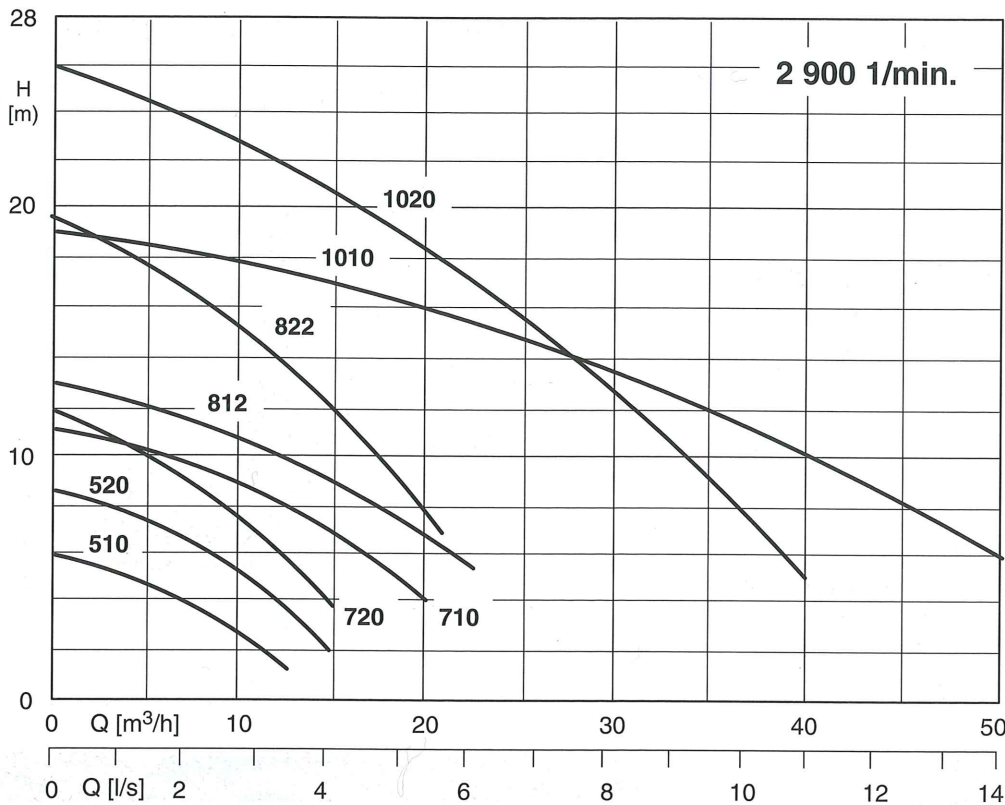


Pompes
Robinetterie

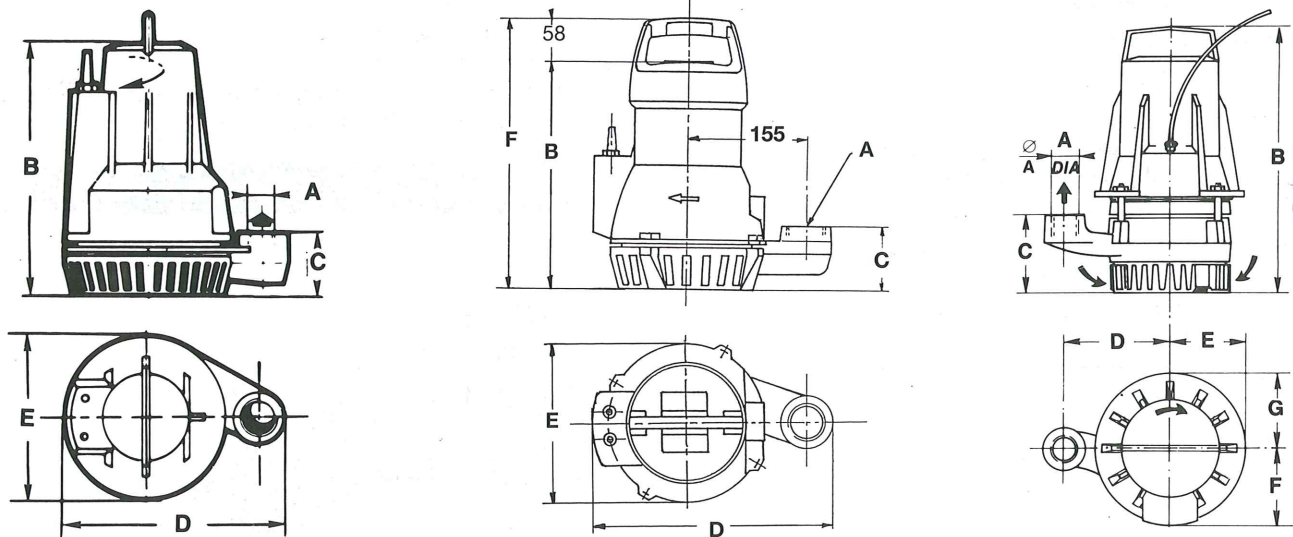


KSB

Caractéristiques hydrauliques



Caractéristiques électriques – Encombrements



VID 510 – 520

VID 710 – 720 – 812 – 822

VID 1010 – 1020

Dimensions en mm

Types	Puissance moteur P ₂ kW	Intensité – Amp.		A	B	C	D	E	F	G	Poids kg
		Mono 230 V	Tri 380 V								
VID 510/520	0,5	4	1,4	G 1"1/4	268	64	242	185			15
VID 710/720	0,6	5	1,8	G 1"1/2	305	84	309	200	363		25
VID 812/822	1,2	8	2,9	G 1"1/2	342	105	309	200	400		32
VID 1010/1020	2,2		5,2	G 2"	500	147	200	133	137	133	80