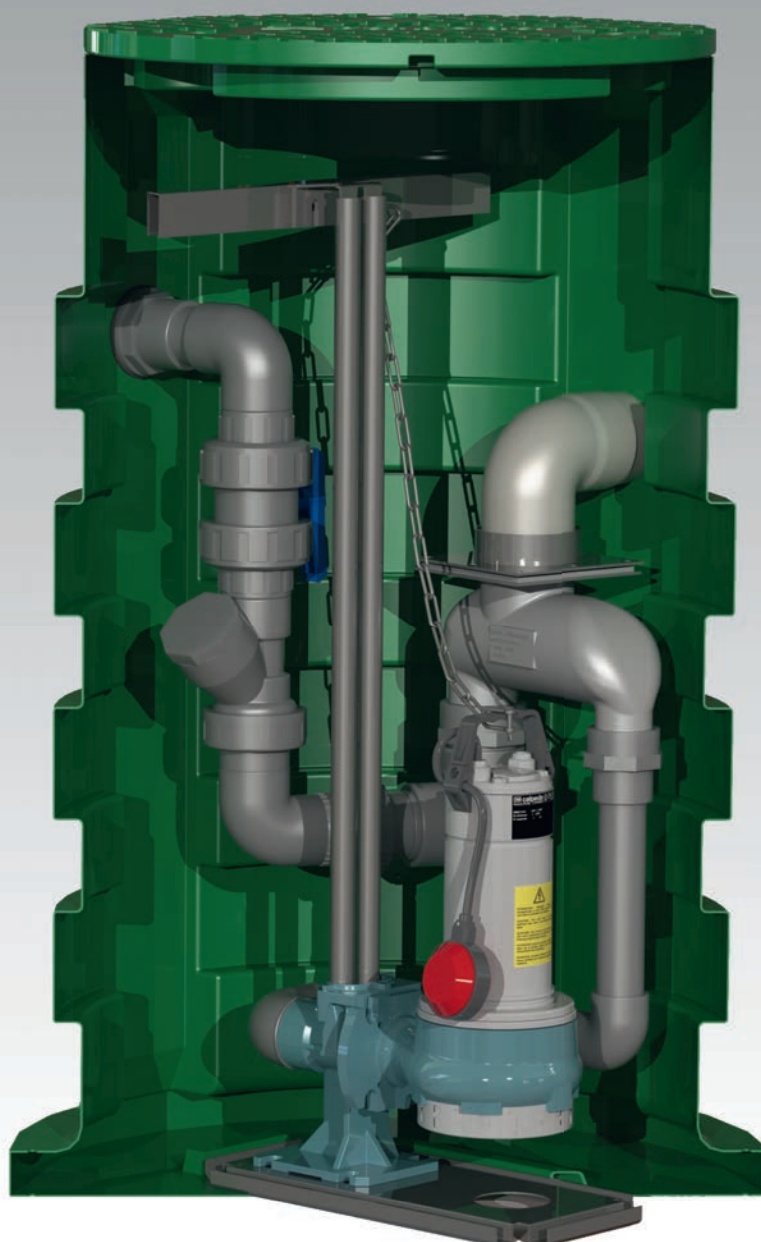


CALIDOM-SB

POSTES DE RELEVAGE SORTIE D'HABITATION
ÉQUIPÉS DU *SPLITBOX*
POUR EAUX CHARGÉES (E.U. / E.V.)



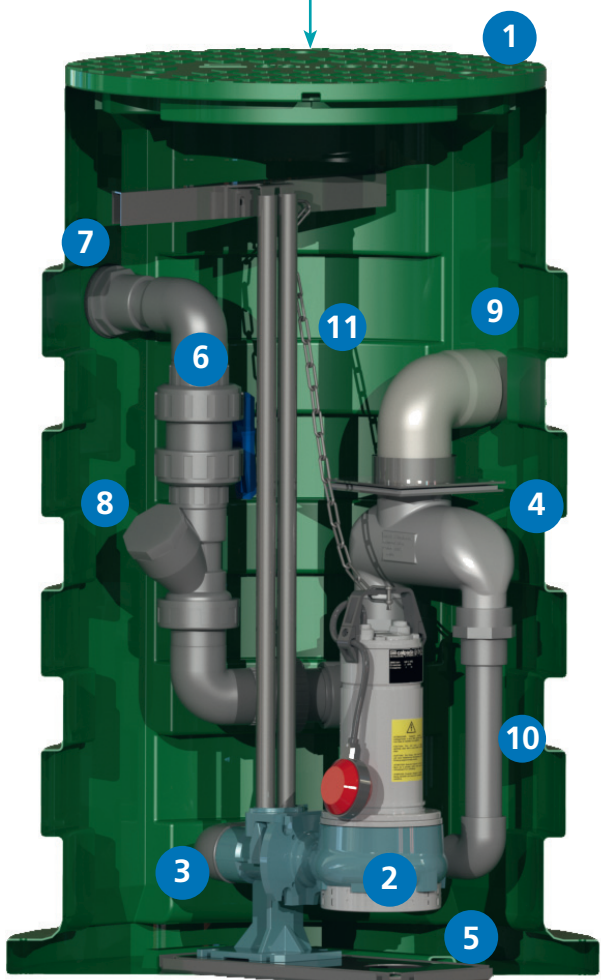
Eaux chargées (E.U. / E.V.)

Livrés montés prêts à poser

Volume de bâchée du poste = 70 Litres
(avec le réglage usine du flotteur)



Couvercle étanche avec joint torique et fermeture 3 points à clé.
Installation possible du poste sous dalle-béton et tampon-fonte avec option **KTF**.

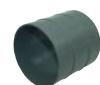


Composition

- 1 Cuve enterrable en polyéthylène très résistant
- 2 Pompe de relevage en fonte équipée d'un flotteur marche/arrêt
- 3 Pied d'assise droit en fonte équipé de barres de guidage en inox 304
- 4 Système **SPLITBOX** - imbouchable
- 5 Support inox en fond de poste qui évite le perçage de la cuve
- 6 Vanne d'arrêt PVC Ø 63 avec raccord union
- 7 Passage de paroi PVC Ø 63 pour le raccordement du refoulement
- 8 Clapet à boule spécial eaux usées en PVC Ø 63
- 9 Coude mâle/femelle PVC et joint à lèvres Ø 100 pour le raccordement de l'arrivée des effluents
- 10 Tuyauterie rigide intérieure en PVC Ø 50 et 63
- 11 Chaîne en inox 316
- 12 Presse-étoupes pour l'alimentation de la pompe et l'alarme trop-plein

Livrés séparés :

- 13 Manchon PVC F.F.
- 14 Kit de sortie de poste comprenant : Raccord PVC et 1 tuyauterie souple + 2 raccords à compression adaptable sur une canalisation PVC ou PEHD
- 15 Joint à lèvres et un raccord pour effectuer une ventilation en Ø 50 perçage à réaliser en Ø 60 mm
- 16 Fiche mâle 230V
- 17 Kit de connexion RST3 pour milieu humide



13



14



15



16



17

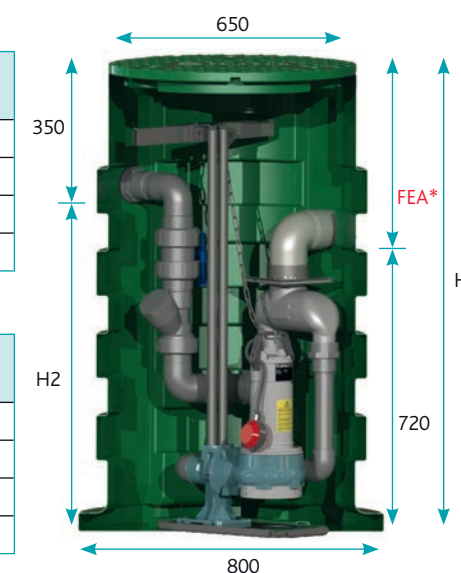
Encombres

Postes livrés avec la pompe : **GQRM 10 32-12 (0,55 Kw - 3,6A)** avec 20 m de câble.

Référence	Poids (en Kg)	Volume du poste (en litres)	H	FEA*	H2
CALIDOM1200 GQRM 10 32-12-PA-SB	63	420	1200	480	850
CALIDOM1600 GQRM 10 32-12-PA-SB	75	570	1600	880	1250
CALIDOM2000 GQRM 10 32-12-PA-SB	86	720	2000	1280	1650
CALIDOM2400 GQRM 10 32-12-PA-SB	99	870	2400	1680	2050

Postes livrés avec la pompe : **GQRM 10 32-20 (1,50 Kw - 12A)** avec 20 m de câble.

Référence	Poids (en Kg)	Volume du poste (en litres)	H	FEA*	H2
CALIDOM1200 GQRM 10 32-20-PA-SB	69	420	1200	480	850
CALIDOM1600 GQRM 10 32-20-PA-SB	81	570	1600	880	1250
CALIDOM2000 GQRM 10 32-20-PA-SB	92	720	2000	1280	1650
CALIDOM2400 GQRM 10 32-20-PA-SB	105	870	2400	1680	2050



Pompe



Pompe de drainage à roue multi-canaux ouverte.
Pour eau propre ou légèrement chargée.
Corps de pompe et turbine en fonte - Moteur et arbre en inox 304.
Double garniture mécanique en céramique d'alumine/carbone dur/NBR, dans chambre à huile.
Moteur à sec 2900 tours/minute (Service continu) - Bobinage à triple imprégnation résistant à l'humidité - Isolation classe F - Protection IP X8 - Protection thermique et condensateur incorporés sur version monophasée.
Température du liquide jusqu'à + 35°C.
Profondeur d'immersion : Mini : 205 mm / Maxi : 5 mètres.
Livrée avec câble d'alimentation HO7RNF - 3G1 mm² - Longueur 10 mètres*.
Livrée avec flotteur réglable + fiche mâle.
Exécutions spéciales sur demande.
*Pompe livrée seule.

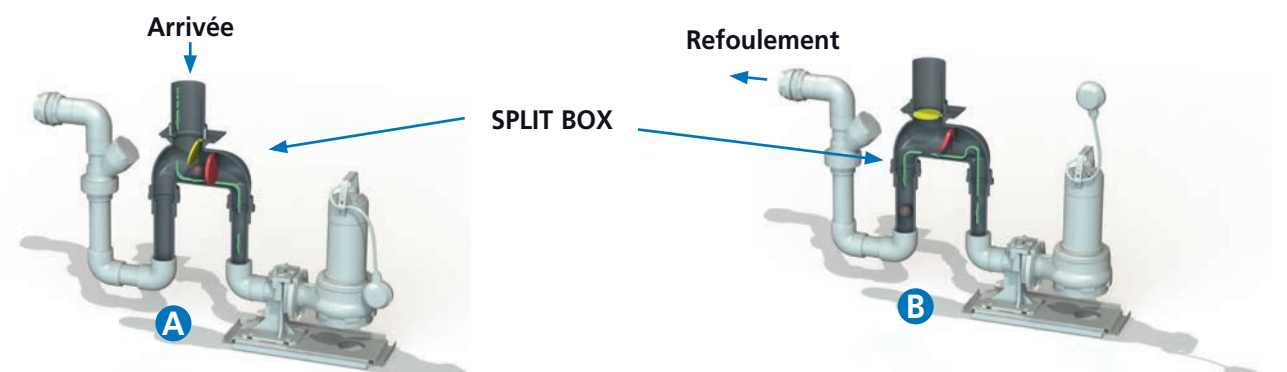
Référence	MOTEUR				Réf. F	Passage en mm	Kg	m ³ /h	0 3 6 9 12 15 18 21 24 27 30											
	Tension	kW	A	uf					l/min	0	50	100	150	200	250	300	350	400	450	500
GQRM 10 32-12	230	0.55	3.6	16	DN32 1" 1/2 H	10	16.2	H	12	11.6	11	10.2	9	7.5	5.5	3.2	-	-	-	
GQRM 10 32-20	230	1.50	12	35			21.2	m	20	19.5	18.8	18	16.8	15.2	13.2	10.8	8.4	5.7	3	

Système breveté révolutionnaire imbouchable

Permet de refouler les matières sans qu'elles ne passent par la pompe
Montage d'une pompe avec 10 mm de passage
Permet d'avoir des HMT plus importantes
Peu ou plus de graisse dans la cuve
Entretien fortement réduit du poste de relevage

➤ PLUS DE BOUCHAGE DE POMPE

➤ SYSTÈME 100 % MÉCANIQUE : SANS ENTRETIEN



A Les matières solides sont prisonnières dans le SPLIT BOX grâce au clapet rouge, seul le liquide remplit le poste en passant par la pompe.

B Au démarrage de la pompe, les matières solides sont évacuées vers le réseau par le liquide pompé (le clapet rouge s'ouvre et le clapet jaune se ferme).

Options



ALARME

1 coffret alarme trop plein
9 volts **CATP 9V**
ou 230 volts **CATP 230V**
+ 1 flotteur à bille avec
2, 10 ou 20 m de câble.



RÉHAUSSE

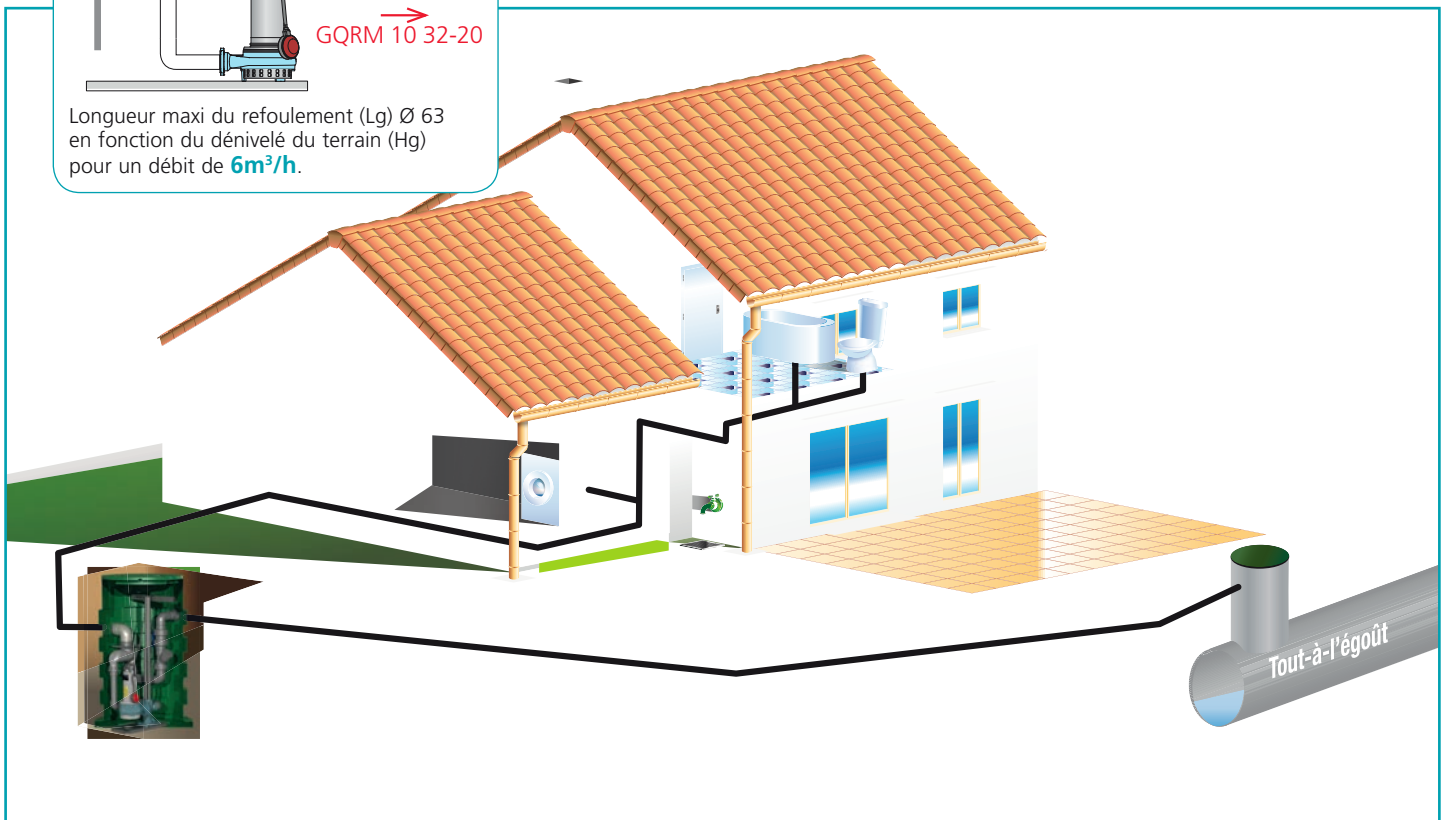
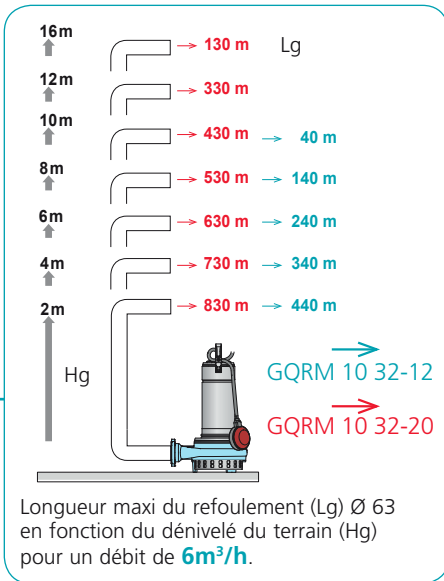
Hauteur 250 mm.



COUVERCLE + ENTRETOISE + CLE

Spécial installation sous dalle béton
et tampon fonte **KTF**
Ouverture facile du poste grâce
à l'entretoise. Clé pour couvercle
étanche **C-CLEP**

Exemple d'installation



Distributeur