

K NGXM EP GROUPES DE SURPRESSION AVEC POMPE DE SURFACE



K24H NGXM 3EP

1 Pompe inox autoamorçante + 1 réservoir à vessie horizontal.

Marche arrêt automatique - sécurité manque d'eau avec redémarrage automatique.

Ensemble comprenant :

1 Pompe inox série NGXM3 monophasée 230 V (voir page 8).

1 Réservoir à vessie horizontal 10 bars CE (24 ou 50 litres).

1 Contacteur manométrique + 1 manomètre 0 à 6 bars.

1 Flotteur à bille avec 20 m de câble et son contrepoids, l'ensemble équipé d'une fiche mâle/femelle de télécommande.

1 Flexible de liaison + raccords.

1 Fiche mâle + 3 m de câble.

Montage et câblage réalisés par nos soins

Ensemble livré en carton individuel.

Débit optimal : 2 m³/h

Asp. F	Ref. F	m ³ /h	0	1	2	2.4	3
		l/min	0	16.6	33.3	40	50
1"	1"	Hm	53	39	30	27	22

Référence	€ HT	Réservoir	MOTEUR		
			Tension	KW	A
K24H NGXM 3EP	601	24 L	230	0.55	4.2
K50H NGXM 3EP	658	50 L			

Pression d'enclenchement : 2,3 bars

Pression de déclenchement : 4,5 bars

K EP GROUPES DE SURPRESSION AVEC POMPES IMMERGÉES



K24H MPSM 304EP

K24H MXSUM 204EP

1 Pompe immergée en inox livrée avec 15 m de câble + 1 réservoir à vessie horizontal.

Marche arrêt automatique - sécurité manque d'eau avec redémarrage automatique.

Ensemble comprenant :

1 Pompe immergée série MPSM monophasée 230 V (voir page 111)

équipée de 15 m de câble, d'un flotteur à bille et d'une fiche mâle avec une aspiration basse.

ou

1 Pompe immergée (corps d'aspiration avec traitement cataphorèse) série MXSU monophasée 230 V (voir page 32) équipée de 15 m de câble, d'un flotteur à bille, d'un coffret de démarrage et de protection MCOMP, et d'une fiche mâle avec une aspiration flottante longueur 1.5 m Ø 25.

1 Réservoir à vessie horizontal 10 bars CE (24 ou 50 litres).

1 Contacteur manométrique + 1 manomètre 0 à 6 bars.

1 Ensemble de raccords en Ø 32 mm pour la liaison pompe/sortie de cuve. (3 m de tuyau, 1 coude, 1 vanne, 1 passe paroi, 1 raccord pour PE, 1 presse étoupe).

Montage partiel réalisé par nos soins

Ensemble livré sur palette individuelle.

Débit optimal : 2 m³/h

Refolement F	m ³ /h	0	1	2	3	4.5
	l/min	0	16.6	33.3	50	75
1"1/4	Hm	44	41.5	38.5	29.5	16

Référence	€ HT	Réservoir	MOTEUR		
			Tension	KW	A
K24H MPSM 304EP NEW	764	24 L	230	0.55	4
K50H MPSM 304EP NEW	819	50 L			
K24H MXSUM 204EP	1 046	24 L			
K50H MXSUM 204EP	1 101	50 L			

Pression d'enclenchement : 2.3 bars

Pression de déclenchement : 4 bars



Ensemble livré câblé

Raccords et vanne Ø 25 mm 3/4" (débit max 4 m³/h)

KIT EDV AUTO 25

591

Gestion automatique eau de pluie/eau de ville

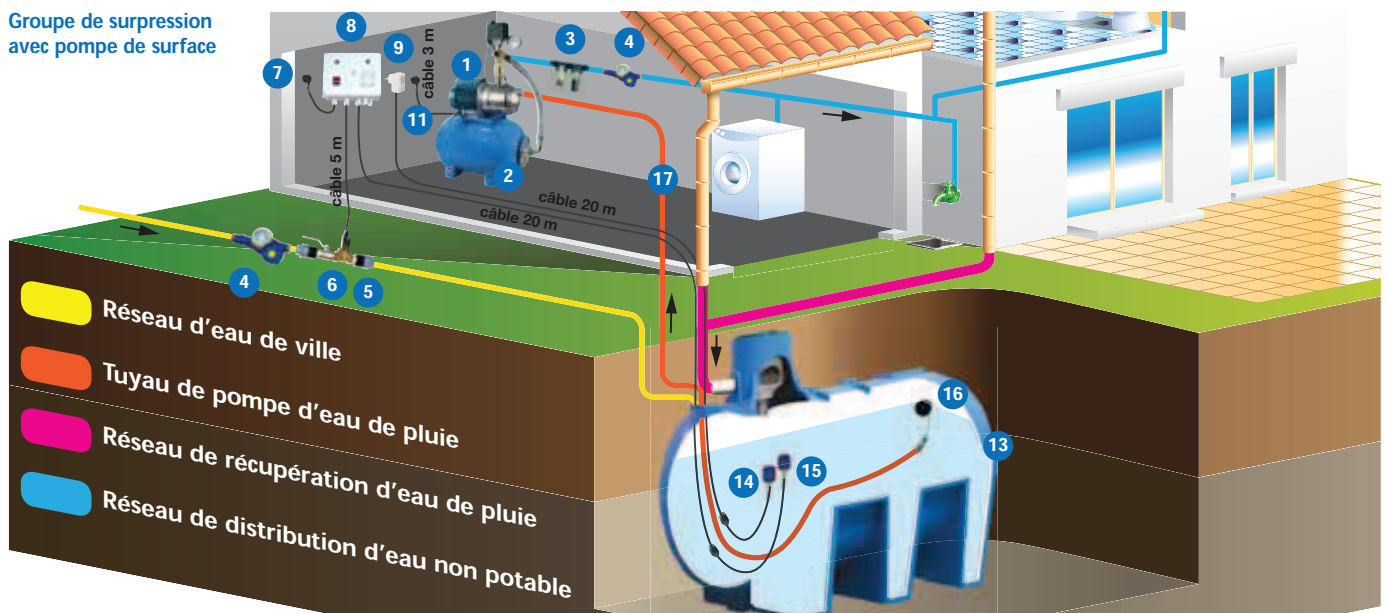
Permet de réapprovisionner automatiquement la cuve de stockage en eau de ville en cas de manque d'eau de pluie.

Ensemble comprenant :

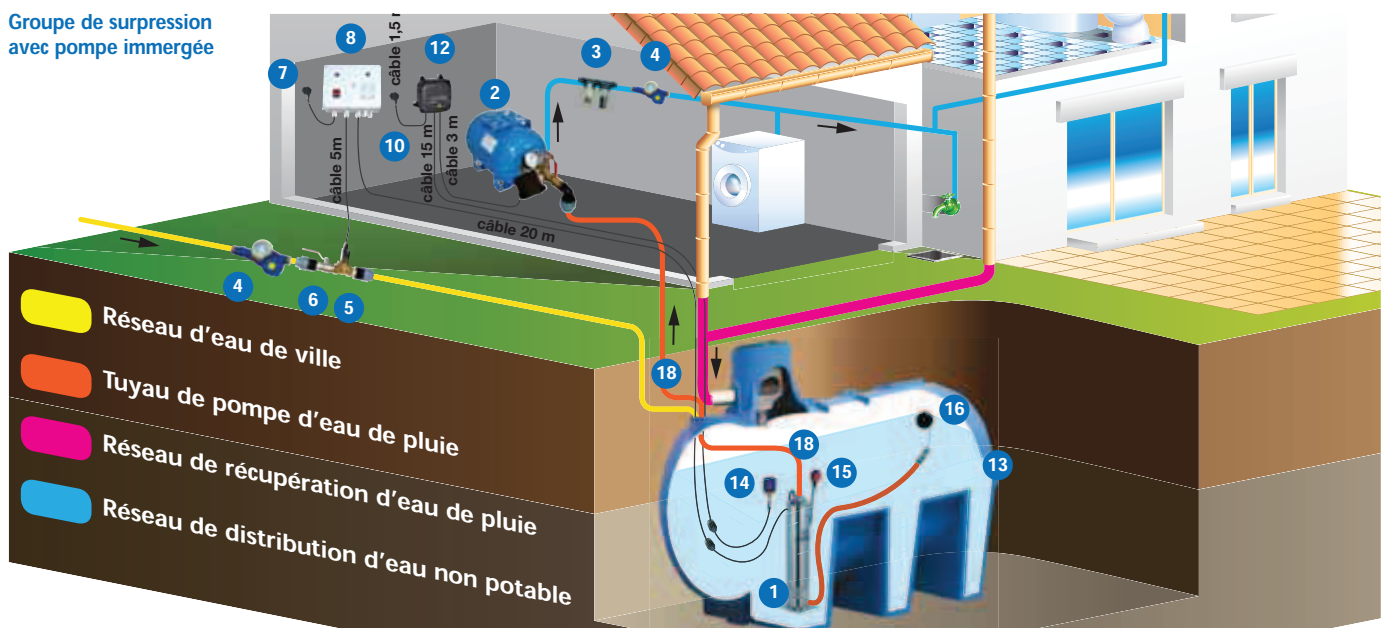
- 1 Coffret de gestion en 230 V/mono/50 Hz pour la pompe, le flotteur et l'électrovanne.
Livré avec son câble d'alimentation de 3 m + 1 fiche mâle.
- 1 Flotteur à bille avec 20 m de câble et son contrepoids (pour le déclenchement de l'électrovanne).
- 1 Electrovanne - 230 V/mono/50 Hz câblée avec 5 m de câble.
- 1 Vanne 1/4 de tour (à positionner avant l'électrovanne sur le réseau d'eau de ville).
- 2 Raccords pour tuyau PE.
- 1 Passage de paroi et un raccord pour tuyau PE.
- 1 Presse étoupe.

MONTAGE GROUPES DE SURPRESSION EAUX DE PLUIE

Groupe de surpression avec pompe de surface



Groupe de surpression avec pompe immergée

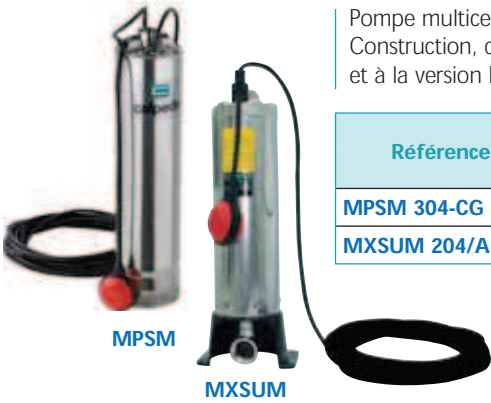


- 1 - Pompe
- 2 - Réservoir équipé
- 3 - Filtre double
- 4 - Compteurs d'eau
- 5 - Vanne d'isolement
- 6 - Electrovanne

- 7 - Fiche mâle coffret de gestion
- 8 - Coffret de gestion
- 9 - Fiche mâle télécommande
- 10 - Fiche mâle coffret de protection pompe
- 11 - Fiche mâle groupe de surpression
- 12 - Coffret de protection pompe MCOMP

- 13 - Cuve de stockage
- 14 - Flotteur télécommande électrovanne
- 15 - Flotteur manque d'eau
- 16 - Aspiration flottante
- 17 - Kit de liaison
- 18 - Ensemble de raccords pour la liaison pompe/ sortie de cuve

MPSM MXSUM POMPES MULTICELLULAIRES VERTICALES MONOBLOC INOX POUR EAUX DE PLUIE



Pompe multicellulaire verticale monobloc en acier inoxydable.
Construction, caractéristiques hydrauliques et électriques identiques à la version MPSM standard (voir page 111) et à la version MXSU standard (voir page 32) sauf longueur de câble.

Référence	€ HT	MOTEUR			Ht.	Kg											
		Tension	KW	A			m³/h	0	1	1.5	2	2.5	3	3.5	4	4.5	
MPSM 304-CG	505	230	0.55	4.1	504	15.5	Hm	0	16.6	25	33.3	41.6	50	58.3	66.6	75	
MXSUM 204/A EP	669				524	12.5		44	41.5	39.5	36.5	33.5	29.5	25.5	21	16	

ACCESSOIRES POUR GROUPES DE SURPRESSION EAUX DE PLUIE

FBP FICHES MÂLE/FEMELLE AVEC FLOTTEUR

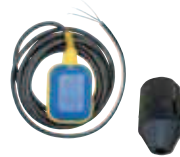
Fonctionnement par flotteur téléporté (livrée avec flotteur)



Référence	Longueur de câble	€ HT
FBP 10	10 m	109
FBP 20	20 m	142

FB FLOTTEUR À BILLE 20 M

Flotteur à bille 20 m et contrepoids



Référence	€ HT
FB 20	78
CP2	18

EV ÉLECTROVANNES 230V



Référence	Ø	€ HT
EV3/4-220V	3/4"	220
EV1-220V	1"	474

ASP-FLT ASPIRATION FLOTTANTE

Longueur 1.50 m



Référence	Ø	€ HT
ASP-FLT-25	25 mm	92

NW25DUO FILTRE DUO

Filtre duo comprenant 1 filtre standard + 1 filtre TE (livré sans charbon actif) + 2 raccords 3/4" + 2 raccords 1" (charbon actif et accessoires page 244)



Référence	€ HT	Support mural	€ HT
NW25 DUO	191	SUP2	41

TIO FILTRES

Filtre duo comprenant 1 filtre standard NW25 + 1 filtre de stérilisation par rayons UV + 1 tableau suivi entretien + 1 témoin fonctionnement lampe UV + 1 bouton ON/OFF + 1 compteur horaire + 1 buzzer + 2 raccords 3/4" + 2 raccords 1"



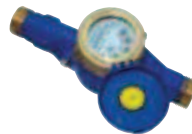
Référence	€ HT	Support mural	€ HT
TIO-UV	1 673	SUP-UV	38

Filtre duo comprenant 1 filtre standard NW25 + 1 filtre de stérilisation par rayons UV + 1 tableau suivi entretien

Référence	€ HT	Support mural	€ HT
TIO-UV-ECO	1 144	SUP-UV	38

1520 COMPTEURS D'EAU

Compteur d'eau en laiton - Agréé CE



Référence	Entraxe en mm	Ø	€ HT
1520-20	160	3/4"	122
1520-26	190	1"	128

KIT AEP KIT DE LIAISON / ASPIRATION



Adaptés pour les groupes de surpression EP et les pompes de surface

Référence	Longueur du tuyau	Version	Ø	Pour pompe	€ HT
KIT AEP25-15	15 m	2 m³/h	25 mm	NGXM3	112
KIT AEP25-25	25 m				135

150 CLAPET POUR KITS D'ASPIRATION



Référence	Version	Ø	€ HT
150 - 1"	2 m³/h	1"	14,29

235 CRÉPINE POUR KITS D'ASPIRATION



Référence	Version	Ø	€ HT
235 - 1"	2 m³/h	25 mm	2,61